

様式1号
(総括票)

事業活動温暖化対策計画書 兼 実施状況等報告書

1 事業者等の概要

氏名又は名称	長野興農株式会社							
代表者名	氏名	塩入 敏夫	役職名	代表取締役社長				
主たる事務所の所在地	長野市青木島町綱島765-2							
主たる事業の分類	大分類	E 製造業						
	中分類	1011 清涼飲料製造業						
主たる事業の概要	缶・袋・ペットボトル飲料（果汁飲料・野菜ジュース等）製造							
制度に該当する要件	<input checked="" type="checkbox"/>	条例第12条第1項第1号及び条例施行規則第4条第2項第1号に該当する事業者						
	<input type="checkbox"/>	条例第12条第1項第1号及び条例施行規則第4条第2項第2号に該当する事業者						
	<input type="checkbox"/>	条例第12条第1項第2号に該当する事業者						
	<input type="checkbox"/>	上記以外（任意提出）の事業者						
原油換算エネルギー使用量	7,696	k1	その他ガス排出量合計	0	t-CO ₂	自動車の台数	21	台

2 計画期間及び報告対象年度

計画期間	26	年度	～	28	年度	報告対象年度	28	年度
------	----	----	---	----	----	--------	----	----

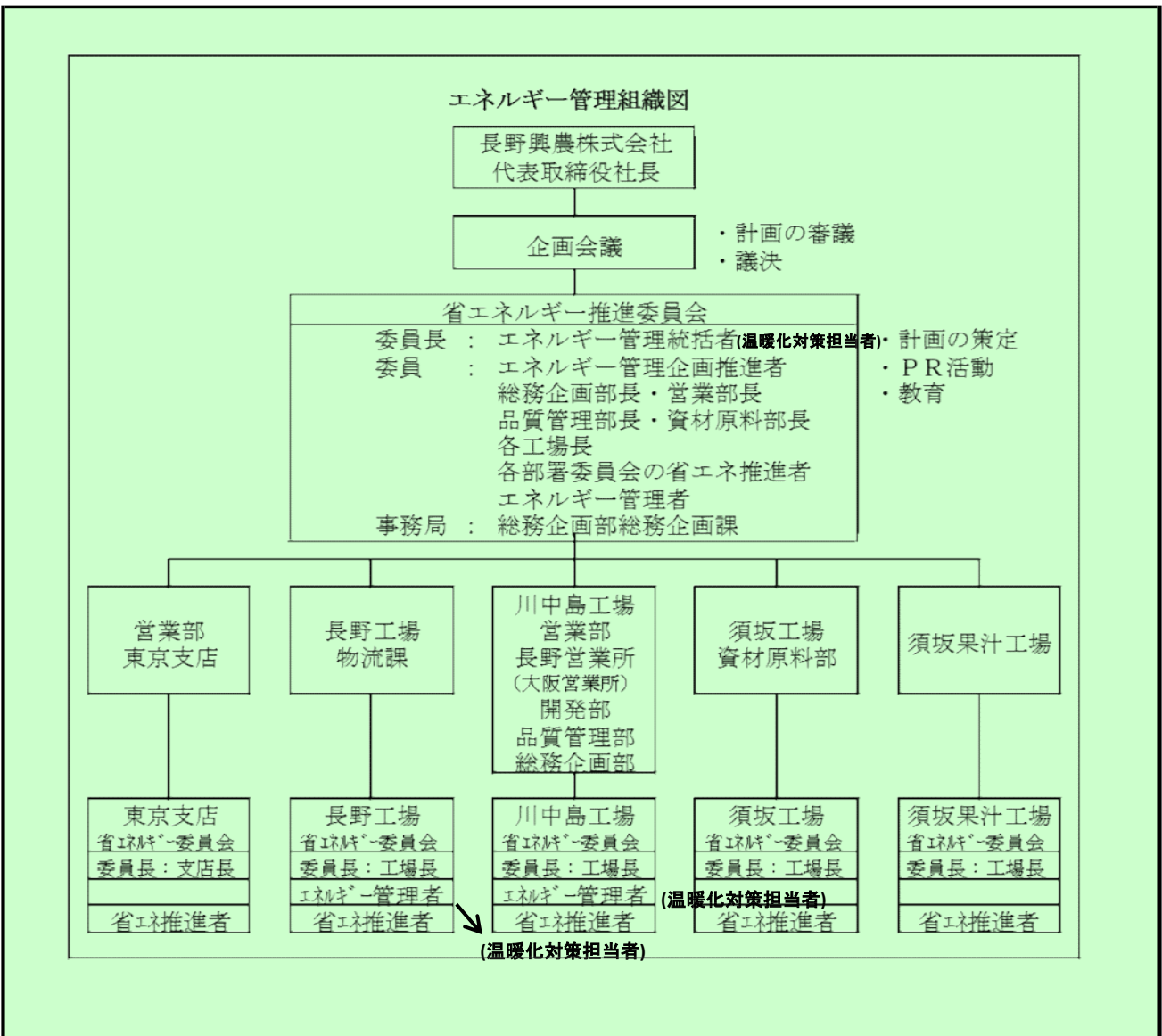
3 計画書（報告書）の公表方法等

<input type="checkbox"/>	ホームページ	
<input checked="" type="checkbox"/>	印刷物の閲覧	長野興農(株)本社 平日 9:00～17:00 総務企画部総務企画課 026-228-1236
<input type="checkbox"/>	その他	

4 温室効果ガス排出抑制のための基本方針

地球にやさしい環境作り

5 温室効果ガス排出抑制のための組織体制



6の1 エネルギー起源二酸化炭素の排出抑制に係る目標等の状況

基準年度	基準排出量	18,739	t-CO ₂	寄与度の合計		単位			
25年度	調整後排出量	17,210	t-CO ₂	基準原単位		t-CO ₂ /			
目標年度	目標排出量	17,989	t-CO ₂	目標原単位		t-CO ₂ /		寄与度の合計から求めた目標削減率 [※]	
28年度	目標削減率	4.00	%	目標削減率	4.00	%		4	
目標設定に関する説明	弊社のエネルギー管理基本規定の中期目標による						※事業の内容により単一の原単位を設定できない者のみ記載する(以下同じ)。		
第一年度	排出量	17,864	t-CO ₂	寄与度の合計		単位			
	調整後排出量	17,820	t-CO ₂	原単位		t-CO ₂ /		寄与度の合計から求めた実績削減率 [※]	
26年度	削減率	4.66	%	削減率		%		-4.5	
排出量等の増減理由	川中島工場の製造数量が減ったため、稼働日が減り、エネルギー使用量が減少し、排出量が減少した。								
第二年度	排出量	16,342	t-CO ₂	寄与度の合計		単位			
	調整後排出量	16,312	t-CO ₂	原単位		t-CO ₂ /		寄与度の合計から求めた実績削減率 [※]	
27年度	削減率	12.79	%	削減率		%		-6.8	
排出量等の増減理由	今年度さらに川中島工場の製造数量が減ったため、稼働日が減り、エネルギー使用量が減少し、排出量が減少した。								
第三年度	排出量	16,221	t-CO ₂	寄与度の合計		単位			
	調整後排出量	16,178	t-CO ₂	原単位		t-CO ₂ /		寄与度の合計から求めた実績削減率 [※]	
28年度	削減率	13.43	%	削減率		%		-1.6	
目標の達成状況及び排出量の増減理由	今年度も川中島工場の製造数量が減ったため、稼働日が減り、エネルギー使用量が減少し、排出量がやや減少した。								

様式1号
(総括票)

6の2 エネルギー起源二酸化炭素以外の温室効果ガスの排出抑制に係る目標等の状況

基準年度	基準排出量	0	t-CO ₂			単位		
25年度	調整後排出量		t-CO ₂	基準原単位		t-CO ₂ /		
目標年度	目標排出量		t-CO ₂	目標原単位		t-CO ₂ /		寄与度の合計から求めた目標削減率 [※]
年度	目標削減率		%	目標削減率		%		
目標設定に関する説明								※事業の内容により単一の原単位を設定できない者のみ記載する(以下同じ)。
第一年度	排出量	0	t-CO ₂			単位		
	調整後排出量		t-CO ₂	原単位		t-CO ₂ /		寄与度の合計から求めた実績削減率 [※]
26年度	削減率		%	削減率		%		
排出量等の増減理由								
第二年度	排出量		t-CO ₂			単位		
	調整後排出量		t-CO ₂	原単位		t-CO ₂ /		寄与度の合計から求めた実績削減率 [※]
年度	削減率		%	削減率		%		
排出量等の増減理由								
第三年度	排出量		t-CO ₂			単位		
	調整後排出量		t-CO ₂	原単位		t-CO ₂ /		寄与度の合計から求めた実績削減率 [※]
年度	削減率		%	削減率		%		
目標の達成状況及び排出量の増減理由								

様式1号
(総括票)

6の3 自動車の使用に伴う二酸化炭素の排出抑制に係る目標等の状況

基準年度	基準排出量	34	t-CO ₂			
25年度						
目標年度	目標排出量		t-CO ₂	削減率		%
年度						
目標設定に関する説明						
第一年度	排出量	26	t-CO ₂	削減率	23.52	%
26年度						
排出量等の増減理由	営業車を1台ハイブリッド車に入れ替え、長距離運転に使用した。					
第二年度	排出量	28	t-CO ₂	削減率	17.64	%
27年度						
排出量等の増減理由	販促活動により微増					
第三年度	排出量	26	t-CO ₂	削減率	23.52	%
28年度						
目標の達成状況及び排出量の増減理由	社用車保有状況に変化は無く、ほぼ同推移					

7 重点対策の実施状況

段階	連番	対策名称	基準年度	実施予定	第一年度	第二年度	第三年度	備考
I、II	1	燃料使用量等の定期的な把握						
	2	エコドライブの励行						
III、IV	—	次世代自動車の導入						

様式1号
(総括票)

8 排出抑制目標達成のための具体的な措置

番号	区分	対策内容	計画		実績	
			実施 予定年 度	削減見込量 (t-CO ₂)	実施年度	推計削減量 (t-CO ₂)
1	エネ起	320351 蒸気配管等の断熱強化	26~28 年度	18	27年度	
2	エネ起	360702 ファン及びブロワーの運転管理 (排水処理施設ブロワーのインバーター制御)	26~27 年度	16		
3	エネ起	380753 高輝度放電ランプ等効率の高いラン プの導入	26~28 年度	17	27~28 年度	
4						
5						
6						
7						
8						
9						
10						

9 自然エネルギー源利用設備等の導入状況

機器の種類	単位	基準年度	導入計画	第一年度	第二年度	第三年度

10 クレジット等に関する取組状況

クレジットの種類	単位	基準年度	計画期間	第一年度	第二年度	第三年度
グリーンエネルギー証書 (電気)	tCO ₂					
グリーンエネルギー証書 (熱)	tCO ₂					
J-クレジット制度により 創出されたクレジット	tCO ₂					
県が認証したクレジット	tCO ₂					
電気の利用に伴うもの	tCO ₂	1529		44	30	43
低炭素電力の利用	tCO ₂					

様式1号
(総括票)

1.1 県内の工場等におけるエネルギー起源二酸化炭素の排出状況 (所、t-CO₂)

工場等の規模 (原油換算エネルギー使用量)	基準年度		第一年度		第二年度		第三年度	
	工場等数	排出量	工場等数	排出量	工場等数	排出量	工場等数	排出量
3,000k1以上	2	13,268	1	6,681	1	6,533	1	6,552
1,500k1以上 3,000k1未満	0	0	1	5,902	1	4,890	1	4,842
1,500k1未満	2	5,471	2	5,281	2	4,919	2	4,827
合計	4	18,739	4	17,864	4	16,342	4	16,221

1.2 県内の工場等におけるエネルギー起源二酸化炭素以外の温室効果ガスの排出状況 (t-CO₂)

ガスの種類	基準年度	第一年度	第二年度	第三年度
非エネルギー起源 CO ₂	0	0	0	
CH ₄	0	0	0	
N ₂ O	0	0	0	
HFC	0	0	0	
PFC	0	0	0	
SF ₆	0	0	0	
合計	0	0	0	0

1.3 次世代車使用台数及び導入計画 (台)

自動車種別	基準年度	第一年度	第二年度	第三年度
プラグイン・ハイブリッド自動車	1	2	2	2
電気自動車	0	0	0	0
燃料電池自動車	0	0	0	0
クリーンディーゼル自動車	0	0	0	0
その他	0	0	0	0
合計	1	2	2	2
自動車総数	22	22	21	21
次世代車導入割合	4.5	9.1	9.5	9.5

様式1号
(総括票)

1.4 中小企業支援

区分	内容
中小企業への省エネ診断	なし
その他	なし

1.5 交通対策

区分	実施内容
ノーマイカー通勤	マイカー通勤率：90% ・自動車による通勤手当に、自動車の燃費に関する条件を設けている。
公共交通機関の利用促進	なし
来客者の交通対策	なし
物流の合理化	長距離輸送に鉄道コンテナを利用している。

1.6 環境マネジメントシステム導入状況

番号	名称	導入年
1		
2		
3		

1.7 その他の地球温暖化を防止する対策の実施状況

基準年度実績	特になし
第一年度実績	特になし
第二年度実績	特になし
第三年度実績	特になし

1.8 自由記載欄

区分	内容	削減量(tCO ₂)
基準年度以前の取組み	高輝度放電ランプ等効率の高いランプの導入 ファン及びブロワーの運転管理 ポンプの運転管理 照明設備に係るその他の削減対策	300 400 600 }
その他	なし	