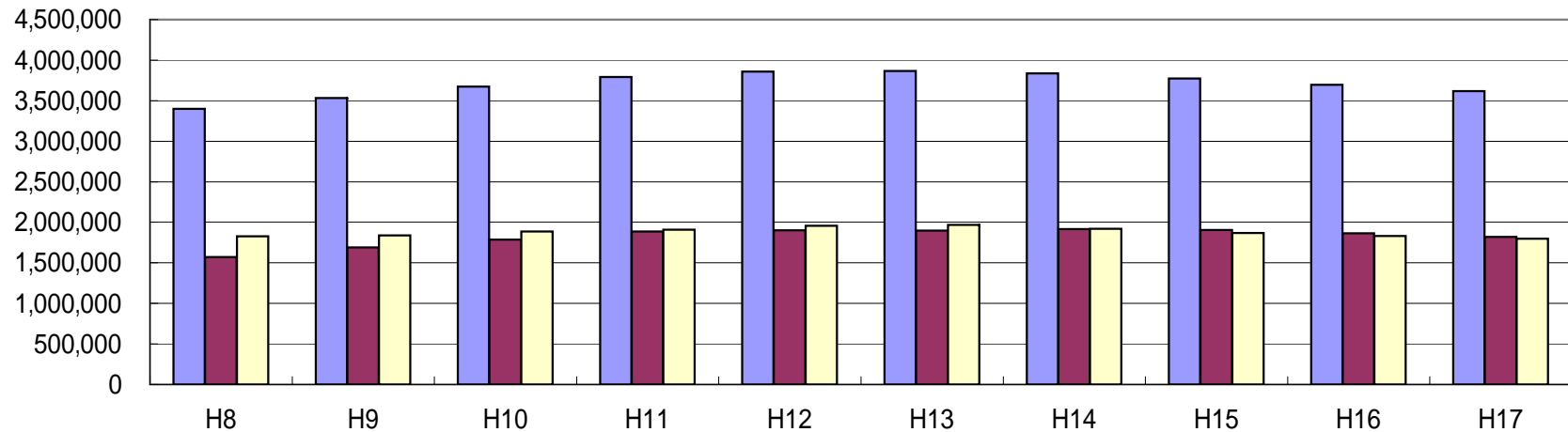


百万円

普通会計バランスシートの経年変化



(単位: 百万円)

	H8	H9	H10	H11	H12	H13	H14	H15	H16	H17
■ 資産	3,399,618 (100.0)	3,531,582 (103.9)	3,674,800 (108.1)	3,793,519 (111.6)	3,858,183 (113.5)	3,867,968 (113.8)	3,838,081 (112.9)	3,773,326 (111.0)	3,695,708 (108.7)	3,618,565 (106.4)
有形固定資産	3,105,967 (100.0)	3,265,577 (105.1)	3,410,298 (109.8)	3,537,543 (113.9)	3,617,285 (116.5)	3,650,275 (117.5)	3,646,015 (117.4)	3,586,840 (115.5)	3,522,592 (113.4)	3,457,165 (111.3)
■ 負債	1,570,899 (100.0)	1,691,310 (107.7)	1,786,485 (113.7)	1,885,161 (120.0)	1,899,971 (120.9)	1,899,054 (120.9)	1,916,787 (122.0)	1,904,932 (121.3)	1,864,187 (118.7)	1,821,101 (115.9)
県債(翌年度償還予定含む)	1,353,907 (100.0)	1,468,525 (108.5)	1,555,154 (114.9)	1,630,037 (120.4)	1,639,135 (121.1)	1,633,629 (120.7)	1,650,497 (121.9)	1,632,820 (120.6)	1,591,974 (117.6)	1,546,753 (114.2)
うち交付税措置額等	667,118 (100.0)	764,976 (114.7)	825,616 (123.8)	906,414 (135.9)	917,127 (137.5)	938,630 (140.7)	968,425 (145.2)	976,351 (146.4)	939,778 (140.9)	928,371 (139.2)
■ 正味資産	1,828,719 (100.0)	1,840,272 (100.6)	1,888,315 (103.3)	1,908,358 (104.4)	1,958,212 (107.1)	1,968,914 (107.7)	1,921,294 (105.1)	1,868,394 (102.2)	1,831,521 (100.2)	1,797,463 (98.3)
国庫支出金	931,141 (100.0)	971,398 (104.3)	1,025,241 (110.1)	1,058,644 (113.7)	1,099,521 (118.1)	1,113,849 (119.6)	1,110,818 (119.3)	1,096,536 (117.8)	1,079,694 (116.0)	1,062,997 (114.2)
一般財源等	897,578 (100.0)	868,874 (96.8)	863,074 (96.2)	849,714 (94.7)	858,691 (95.7)	855,065 (95.3)	810,476 (90.3)	771,858 (86.0)	751,827 (83.8)	734,467 (81.8)
社会資本形成の後世代負担比率 (県債/有形固定資産)	43.6	45.0	45.6	46.1	45.3	44.8	45.3	45.5	45.2	44.7

下段()内はH8を100とした指数

交付税措置額等には、平成13年度からNTT-B債の償還による国庫補助額を含む
端数処理により、内訳と合計が一致しないことがある

(参考) 県民一人当たりの平成16年度普通会計バランスシート各県比較

(単位円)

県名	有形固定資産合計		地方債 +			国庫支出金			一般財源等			正味資産合計		
	A	順位	翌年度償還予定額 B	比率(%) B/A	順位 (金額)	C	比率(%) C/A	順位 (金額)	D	比率(%) D/A	順位 (金額)	E (C+D)	比率(%) E/A	順位 (金額)
長野	1,605,982	5	725,795	45.2	6	492,243	30.7	5	342,765	21.3	9	835,008	52.0	9
北海道	1,552,097	8	962,386	62.0	2	-	-	-	-	-	-	573,438	36.9	10
福島	1,470,141	10	571,334	38.9	11	470,159	32.0	7	449,054	30.5	7	919,213	62.5	7
富山	2,115,899	3	888,168	42.0	5	573,109	27.1	3	674,122	31.9	3	1,247,231	58.9	3
石川	1,937,698	4	928,342	47.9	4	543,899	28.1	4	514,780	26.6	6	1,058,679	54.6	4
福井	2,376,696	2	935,512	39.4	3	694,599	29.2	2	806,904	34.0	2	1,501,504	63.2	2
山梨	2,482,959	1	971,565	39.1	1	773,514	31.2	1	857,794	34.5	1	1,631,308	65.7	1
奈良	1,163,006	11	667,076	57.4	9	310,004	26.7	10	251,327	21.6	10	561,330	48.3	11
香川	1,603,847	7	711,659	44.4	8	352,636	22.0	9	586,429	36.6	4	939,065	58.6	6
愛媛	1,605,411	6	642,587	40.0	10	440,728	27.5	8	523,758	32.6	5	964,486	60.1	5
熊本	1,497,252	9	714,738	47.7	7	470,869	31.4	6	391,150	26.1	8	862,019	57.6	8
平均	1,764,635		792,651	44.9		512,176	29.0		539,808	30.6		1,008,480	57.1	

(注) 1 上記11道県は財政力指数による類似団体(財政力0.300～0.400のグループ)

2 端数処理により、内訳と合計が一致しないことがある

3 平成17年度分が公表されている類似団体が少ないため、平成16年度分について比較

4 人口は平成17年3月31日現在の住民基本台帳に基づく数値

5 各府県で公表したバランスシートと上記人口によって当県で独自に試算したもの(-は内訳が公表されていないもの)

有形固定資産明細表 (平成17年度)

(単位:百万円)

	取得価額 A	減価償却累計額 B	残存価額 A - B
総務費	95,952	33,449	62,502
庁舎等	58,222	14,429	43,793
その他	37,730	19,020	18,709
民生費	26,517	15,011	11,506
衛生費	24,435	14,058	10,377
環境衛生費	4,706	2,233	2,473
その他	19,729	11,825	7,905
労働費	23,348	11,347	12,001
農林水産業費	1,527,054	905,948	621,105
造林	12,107	7,088	5,019
林道	143,970	98,125	45,845
治山	402,814	183,607	219,207
農業農村整備	934,072	593,173	340,899
その他	34,091	23,955	10,136
商工費	77,891	34,232	43,659
国立公園等	6,919	3,725	3,194
観光	1,836	1,099	737
その他	69,136	29,408	39,728
土木費	4,112,365	1,780,310	2,332,055
道路	1,956,958	1,187,924	769,034
橋りょう	274,916	54,903	220,013
河川	671,967	177,172	494,794
砂防	639,598	175,590	464,009
都市計画	366,760	111,505	255,255
街路	256,545	83,544	173,001
都市下水路	3,461	3,188	273
区画整理	39,036	10,951	28,085
公園	67,718	13,822	53,896
住宅	152,709	56,393	96,316
空港	36,146	7,414	28,731
その他	13,310	9,409	3,902
警察費	152,844	68,933	83,911
教育費	398,747	120,939	277,808
高等学校	222,829	73,056	149,772
幼稚園	7	2	4
特殊学校	32,493	10,076	22,417
大学	9,827	2,523	7,304
社会教育	64,917	19,232	45,685
その他	68,674	16,049	52,625
その他	3,330	1,090	2,240
合計	6,442,482	2,985,317	3,457,165

端数処理により、内訳と合計が一致しないことがある

土地明細表 (平成17年度)

(単位:百万円)

区 分	取得価額
道路橋りょう	483,618
街路	143,742
公営住宅	12,140
小学校	0
中学校	0
その他	372,943
合計	1,012,443

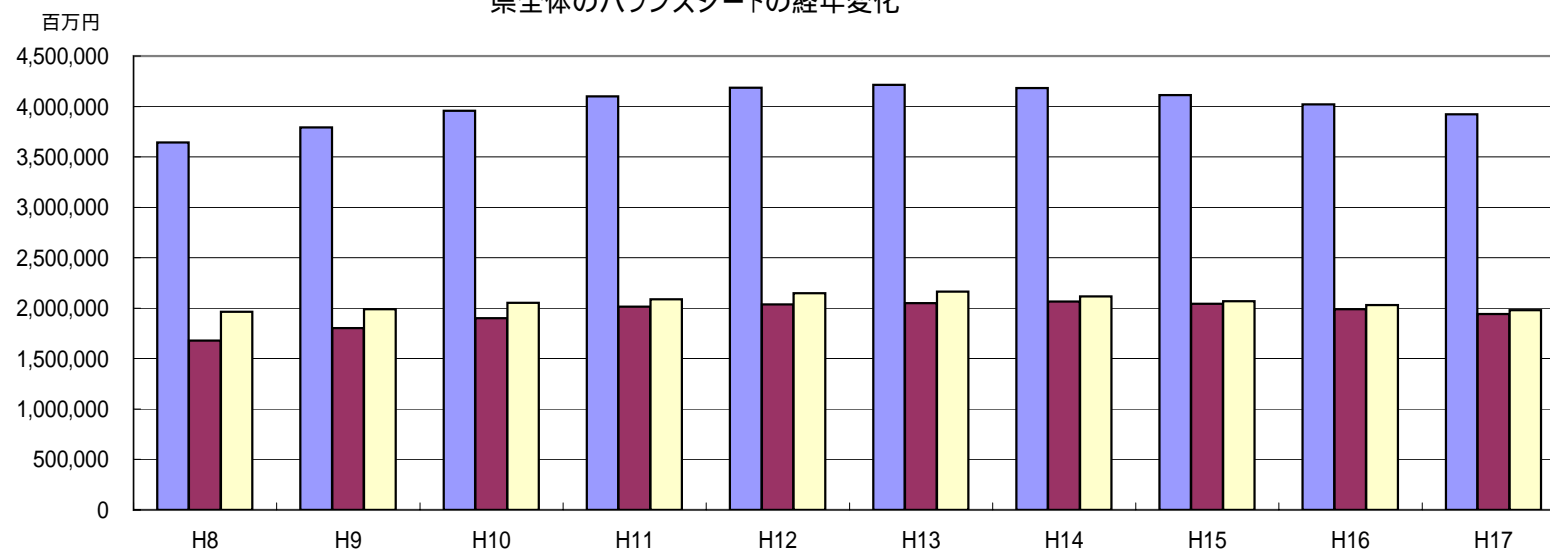
普通建設事業費に係る補助金・負担金等の状況

(単位:百万円)

区 分	昭和44年度 以降累計額	直近5カ年の実績				
		平成13年度	平成14年度	平成15年度	平成16年度	平成17年度
総 務 費	179,968	7,313	6,512	8,777	8,376	8,281
民 生 費	106,489	12,227	7,872	6,612	4,101	2,043
衛 生 費	32,196	1,031	1,095	1,047	906	807
労 働 費	3,265	4	3	0	0	0
農林水産業費	676,472	16,409	13,195	11,160	8,148	7,138
商 工 費	30,904	587	614	237	102	142
土 木 費	751,094	33,578	31,235	24,352	27,692	23,999
教 育 費	44,671	2,003	1,996	555	581	62
合 計	1,825,060	73,153	62,522	52,740	49,905	42,471

注: 国直轄事業負担金、市町村等に対する普通建設事業費に係る補助金等を取りまとめたものである
端数処理により、内訳と合計が一致しないことがある

県全体のバランスシートの経年変化



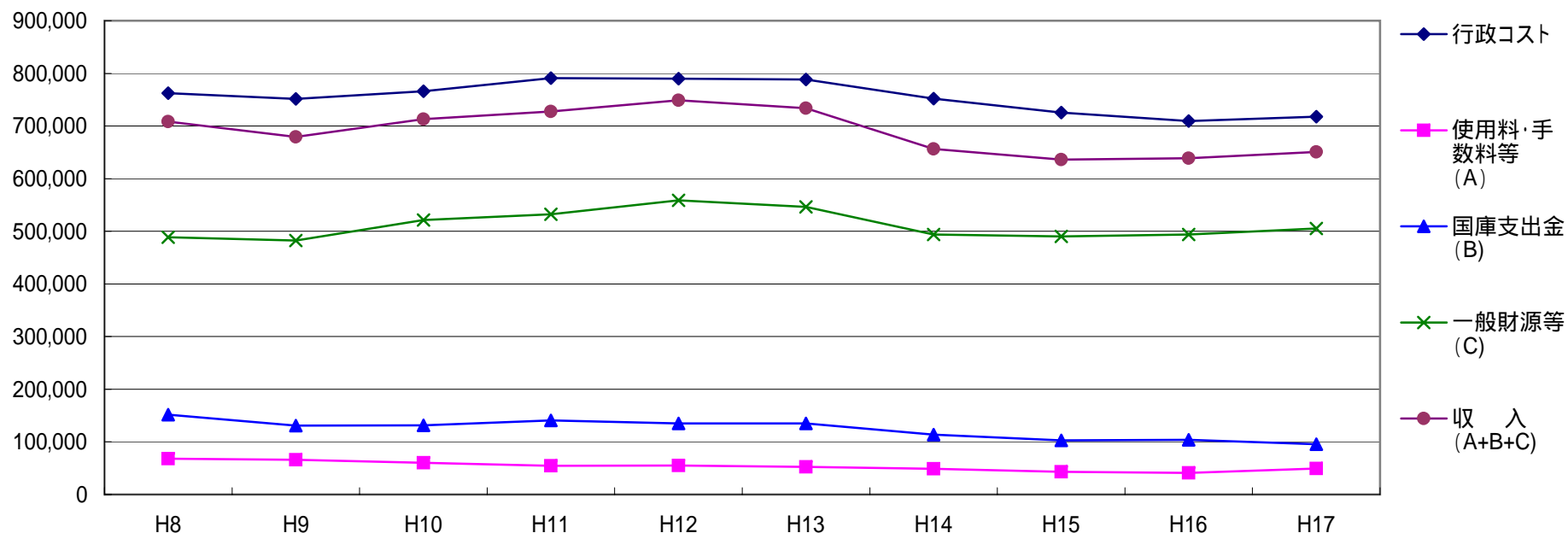
(単位:百万円)

	H8	H9	H10	H11	H12	H13	H14	H15	H16	H17
■ 資産	3,642,321 (100.0)	3,791,494 (104.1)	3,956,395 (108.6)	4,101,384 (112.6)	4,186,361 (114.9)	4,213,478 (115.7)	4,184,029 (114.9)	4,113,856 (112.9)	4,022,215 (110.4)	3,921,084 (107.7)
有形固定資産	3,337,159 (100.0)	3,514,479 (105.3)	3,679,957 (110.3)	3,829,400 (114.8)	3,928,081 (117.7)	3,973,612 (119.1)	3,974,178 (119.1)	3,907,588 (117.1)	3,838,140 (115.0)	3,746,369 (112.3)
■ 負債	1,678,288 (100.0)	1,801,560 (107.3)	1,901,956 (113.3)	2,014,769 (120.0)	2,037,099 (121.4)	2,049,686 (122.1)	2,066,516 (123.1)	2,044,117 (121.8)	1,990,952 (118.6)	1,940,620 (115.6)
県債(翌年度償還予定含む)	1,449,902 (100.0)	1,568,022 (108.1)	1,660,280 (114.5)	1,745,899 (120.4)	1,764,921 (121.7)	1,769,545 (122.0)	1,790,184 (123.5)	1,767,386 (121.9)	1,711,890 (118.1)	1,661,981 (114.6)
■ 正味資産	1,964,033 (100.0)	1,989,934 (101.3)	2,054,439 (104.6)	2,086,615 (106.2)	2,149,262 (109.4)	2,163,792 (110.2)	2,117,513 (107.8)	2,069,739 (105.4)	2,031,263 (103.4)	1,980,464 (100.8)
(参考) 県全体に占める普通 会計の割合										
資産	93.3	93.1	92.9	92.5	92.2	91.8	91.7	91.7	91.9	92.3
(うち有形固定資産)	93.1	92.9	92.7	92.4	92.1	91.9	91.7	91.8	91.8	92.3
負債	93.6	93.9	93.9	93.6	93.3	92.7	92.8	93.2	93.6	93.8
正味資産	93.1	92.5	91.9	91.5	91.1	91.0	90.7	90.3	90.2	90.8

下段の()はH8を100とした指数

行政コスト及び収入の年度別推移

(単位:百万円)



	H8	H9	H10	H11	H12	H13	H14	H15	H16	H17
行政コスト	762,432 (100.0)	751,527 (98.6)	765,858 (100.4)	791,099 (103.8)	790,008 (103.6)	788,388 (103.4)	751,862 (98.6)	725,646 (95.2)	709,328 (93.0)	717,910 (94.2)
使用料・負担金等* (A)	68,075 (100.0)	66,078 (97.1)	60,480 (88.8)	54,739 (80.4)	54,806 (80.5)	52,387 (77.0)	48,986 (72.0)	43,331 (63.7)	40,995 (60.2)	49,319 (72.4)
国庫支出金 (B)	151,833 (100.0)	130,792 (86.1)	131,402 (86.5)	140,512 (92.5)	135,101 (89.0)	135,069 (89.0)	113,682 (74.9)	102,758 (67.7)	104,072 (68.5)	95,799 (63.1)
一般財源等 (C)	488,594 (100.0)	482,530 (98.8)	521,216 (106.7)	532,112 (108.9)	558,942 (114.4)	546,498 (111.9)	493,858 (101.1)	490,343 (100.4)	493,909 (101.1)	505,418 (103.4)
収入 (A+B+C)	708,501 (100.0)	679,400 (95.9)	713,099 (100.6)	727,363 (102.7)	748,849 (105.7)	733,954 (103.6)	656,526 (92.7)	636,431 (89.8)	638,976 (90.2)	650,536 (91.8)

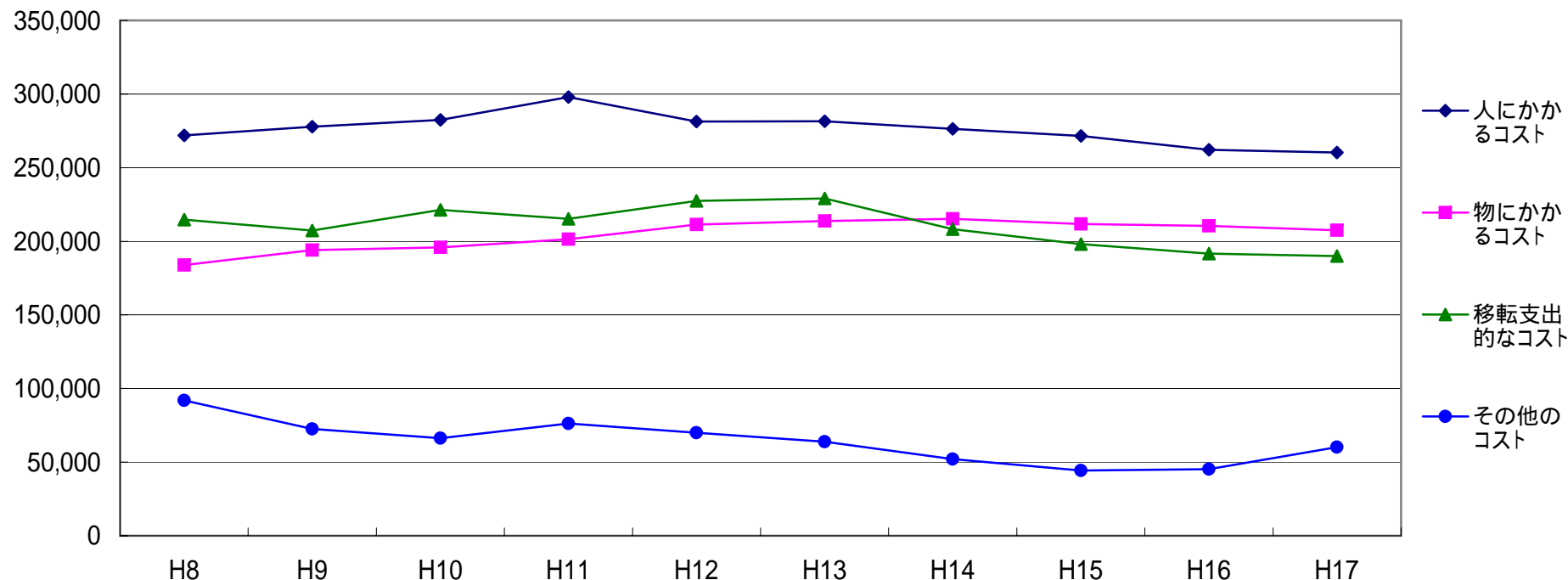
* 「使用料・負担金等」は使用料、手数料、分担金、負担金、寄附金、繰入金、財産収入、諸収入の計

* ()内はH8年度を100とした場合の指数

(参考資料7)

性質別行政コストの年度別推移

(単位:百万円)



	H8	H9	H10	H11	H12	H13	H14	H15	H16	H17
人にかかるコスト	271,921 (100.0)	277,781 (102.2)	282,512 (103.9)	298,028 (109.6)	281,323 (103.5)	281,461 (103.5)	276,329 (101.6)	271,482 (99.8)	262,184 (96.4)	260,296 (95.7)
物にかかるコスト	183,882 (100.0)	193,933 (105.5)	195,883 (106.5)	201,457 (109.6)	211,351 (114.9)	213,852 (116.3)	215,236 (117.1)	211,723 (115.1)	210,377 (114.4)	207,432 (112.8)
移転支出的なコスト	214,626 (100.0)	207,236 (96.6)	221,247 (103.1)	215,297 (100.3)	227,452 (106.0)	229,148 (106.8)	208,204 (97.0)	198,143 (92.3)	191,589 (89.3)	190,005 (88.5)
その他のコスト	92,003 (100.0)	72,578 (78.9)	66,215 (72.0)	76,318 (83.0)	69,882 (76.0)	63,927 (69.5)	52,092 (56.6)	44,298 (48.1)	45,178 (49.1)	60,177 (65.4)
合計	762,432 (100.0)	751,527 (98.6)	765,858 (100.4)	791,099 (103.8)	790,008 (103.6)	788,388 (103.4)	751,862 (98.6)	725,646 (95.2)	709,328 (93.0)	717,910 (94.2)

* ()内はH8年度を100とした場合の指数

(参考) 県民一人当たりの平成16年度行政コスト計算書各県比較(性質別)

(単位:円、%)

	人にかかるコスト	順位	物にかかるコスト	順位	移転支出的なコスト	順位	その他のコスト	順位	行政コスト合計	順位
長野	119,532	10	95,913	7	87,347	9	20,597	5	323,389	9
北海道	133,344	6	113,172	4	114,147	2	26,157	2	386,821	3
福島	136,212	4	100,626	6	92,297	8	15,138	10	344,273	7
石川	134,251	5	116,081	3	106,827	3	21,760	3	378,919	4
福井	152,364	1	147,218	1	128,209	1	34,955	1	462,746	1
山梨	144,237	2	143,113	2	101,159	4	20,628	4	409,137	2
奈良	125,793	8	64,682	10	79,277	10	16,103	9	285,854	10
香川	137,270	3	92,464	8	98,632	5	19,132	8	347,498	5
愛媛	130,578	7	101,607	5	94,624	7	19,953	7	346,762	6
熊本	125,699	9	91,029	9	96,986	6	19,960	6	333,674	8
平均	133,928		106,591		99,951		21,438		361,907	

(注) 1 財政力指数による類似団体(財政力指数0.3～0.4の団体)

2 H17年度分が公表されていない県があるため、H16年度分により比較した

3 端数処理により、内訳と合計が一致しないことがある

(参考) 県民一人当たりの平成16年度行政コスト計算書各県比較(目的別)

	議会費	順位	総務費	順位	民生費	順位	衛生費	順位	労働費	順位	農林水産業費	順位	商工費	順位	土木費	順位	警察費	順位
長野	672	9	17,867	6	31,232	7	10,189	7	2,805	2	37,387	7	4,760	8	69,135	5	19,860	9
北海道	678	8	18,321	4	34,437	5	13,618	3	2,944	1	72,914	1	6,259	4	70,326	4	25,418	3
福島	828	7	18,028	5	29,766	8	13,113	5	1,063	8	46,719	4	6,027	5	66,513	6	22,698	6
石川	1,103	3	22,497	3	34,323	6	11,635	6	2,613	3	48,884	3	9,274	2	84,635	2	24,395	4
山梨	1,139	2	23,437	2	37,279	2	15,377	2	2,610	4	62,552	2	7,188	3	87,291	1	26,319	1
奈良	911	5	14,847	9	29,268	9	10,058	9	922	9	18,973	9	3,932	9	57,520	9	22,016	7
香川	1,366	1	24,534	1	40,307	1	19,490	1	2,066	5	26,682	8	9,739	1	63,265	8	26,086	2
愛媛	947	4	15,052	8	34,996	4	13,341	4	1,609	7	39,119	6	5,832	6	82,064	3	21,819	8
熊本	865	6	16,965	7	36,938	3	10,148	8	1,862	6	45,494	5	4,798	7	64,424	7	23,211	5
平均	945		19,061		34,283		12,996		2,055		44,303		6,423		71,686		23,536	

(単位:円、%)

	教育費	順位	災害復旧費	順位	公債費	順位	その他	順位	行政コスト合計	順位
長野	92,113	9	2,898	7	17,770	4	16,702	2	323,389	8
北海道	99,348	5	5,085	2	20,751	1	16,722	1	386,821	2
福島	110,325	1	3,329	6	11,623	9	14,242	7	344,273	6
石川	102,380	3	3,478	5	18,088	3	15,613	4	378,919	3
山梨	109,226	2	1,663	9	18,515	2	16,541	3	409,137	1
奈良	98,605	7	1,686	8	14,127	6	12,991	9	285,855	9
香川	99,582	4	4,891	3	14,083	7	15,407	5	347,498	4
愛媛	98,881	6	6,012	1	13,295	8	13,796	8	346,762	5
熊本	95,935	8	3,513	4	14,975	5	14,546	6	333,674	7
平均	100,710		3,617		15,914		15,173		350,703	

(注)

- 1 財政力指数による類似団体(財政力指数0.3~0.4の団体)
- 2 H17年度分が公表されていない県があるため、H16年度分により比較した
- 3 端数処理により、内訳と合計が一致しないことがある
- 4 (参考資料8)の性質別で比較した福井県については目的別の計算書を公表していないためこの表から除いている

有形固定資産耐用年数表

この耐用年数表は、自治体バランスシート作成にあたり旧自治省から示されたもので、決算統計の普通建設事業費の区分ごとに、地方公営企業法施行規則の定める耐用年数等を参考に定められたものです。

区 分	耐用年数	区 分	耐用年数
1 総務費		7 土木費	
(1) 庁舎等	5 0	(1) 道路	1 5
(2) その他	2 5	(2) 橋りょう	6 0
2 民生費		(3) 河川	5 0
(1) 保育所 *	3 0	(4) 砂防	5 0
(2) その他	2 5	(5) 海岸保全 *	5 0
3 衛生費	2 5	(6) 港湾 *	5 0
4 労働費	2 5	(7) 都市計画	
5 農林水産業費		ア 街路	1 5
(1) 造林	2 5	イ 都市下水路	2 0
(2) 林道	1 5	ウ 区画整理	4 0
(3) 治山	3 0	エ 公園	4 0
(4) 砂防	5 0	オ その他 *	2 5
(5) 漁港 *	5 0	(8) 住宅	4 0
(6) 農業農村整備	2 0	(9) 空港	2 5
(7) 海岸保全 *	5 0	(10) その他	2 5
(8) その他	2 5	8 消防費	
6 商工費	2 5	(1) 庁舎 *	5 0
		(2) その他 *	1 0
		9 教育費	5 0
		10 その他	2 5

* 本県においては該当なし