

物 件 調 書

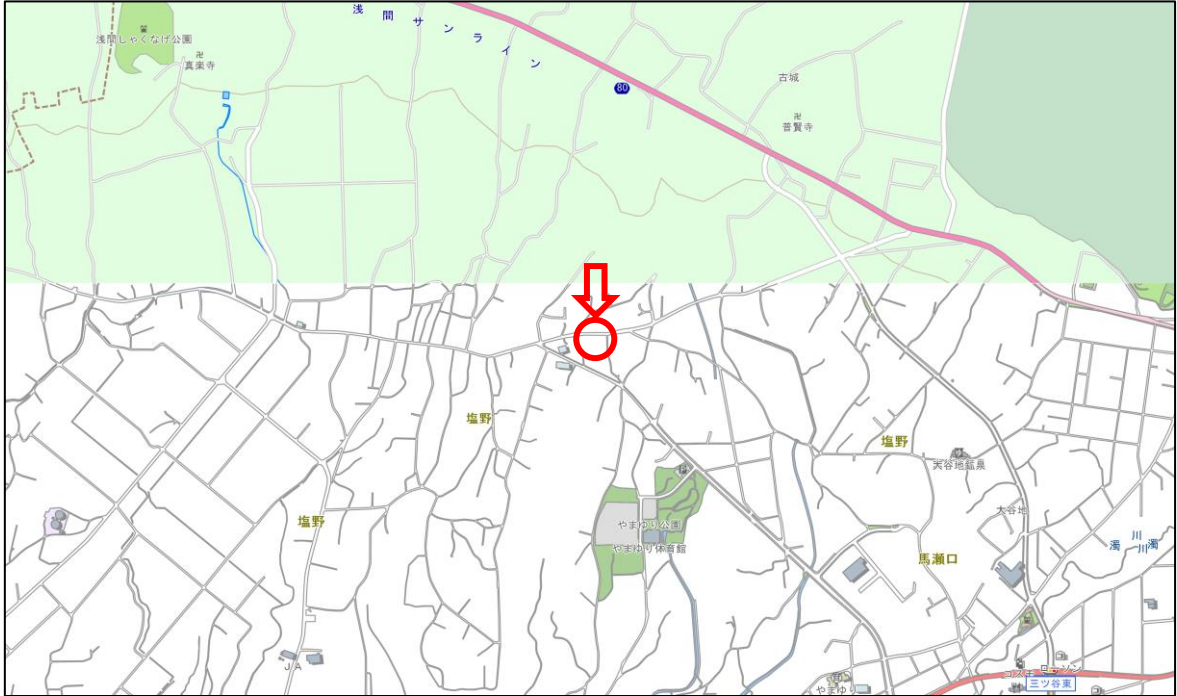
物件番号 6

御代田職員宿舎(建物付)

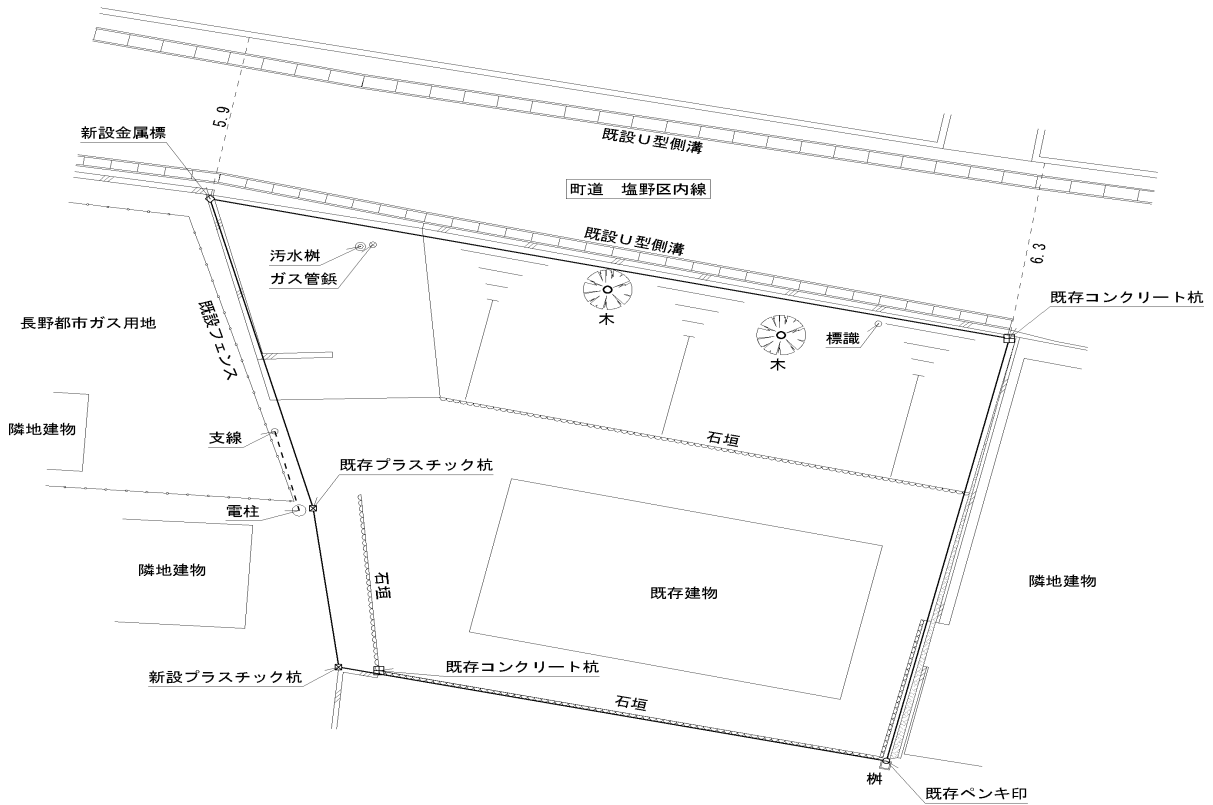
|  |   |                                       |                       |                  |              |         |
|--|---|---------------------------------------|-----------------------|------------------|--------------|---------|
| 所在地  | 北佐久郡御代田町大字塩野字小荒井1314番2  |                                       |                       |                  |              |         |
| 住居表示   | -   |                                       |                       |                  |              |         |
| 土地   | 実測面積  | 307.03                                | m <sup>2</sup>        | (約 93 坪)         | 地目           | 宅地      |
|  | 公簿面積  | 307.03                                | m <sup>2</sup>        | (約 93 坪)         |              |         |
| 登記簿記載事項  | 所有権に係る権利(甲区)  | 所有者                                   | 長野県                   |                  | 所有権以外の権利(乙区) | なし      |
|  |   | 権利の種類                                 | 所有権                   |                  |              |         |
| 建物   | 構造・面積間取り等   | 家屋番号1314番2 居宅 昭和42年4月築 木造亜鉛メッキ鋼板ぶき平家建 |                       |                  |              |         |
|  |   | 58.32m <sup>2</sup>                   | 6畳×2、4.5畳×1、台所、浴室、トイレ |                  |              |         |
| 登記簿記載事項  | 所有権に係る権利(甲区)  | 所有者                                   | 長野県                   |                  | 所有権以外の権利(乙区) | なし      |
|  |   | 権利の種類                                 | 所有権                   |                  |              |         |
| 付属建物等  |   |                                       |                       |                  |              |         |
| 法令に基づく制限   | 都市計画  | 都市計画区域(非線引き)                          |                       |                  | 指定建ぺい率       | 60 %    |
|  | 用途地域  | 未指定                                   |                       |                  | 指定容積率        | 200 %   |
|  | 都市計画施設(都市計画道路、都市公園等)  |                                       |                       | 施設区域に該当なし        |              |         |
|  | 特別用途・その他の地域地区   |                                       |                       | 指定なし             |              |         |
|  | 防火・準防火地域  |                                       |                       | 指定なし             |              |         |
|  | 文化財保護法(埋蔵文化財包蔵地等)   |                                       |                       | 周知の埋蔵文化財包蔵地の指定なし |              |         |
|  | 砂防三法(砂防指定地、地すべり防止区域、急傾斜地崩壊危険区域)   |                                       |                       | 指定なし             |              |         |
|  | 土砂災害防止法(土砂災害警戒区域、同特別警戒区域)   |                                       |                       | 指定あり:イエロー(土石流)   |              |         |
|  | 洪水ハザードマップ   |                                       |                       | 該当なし             |              |         |
| その他  | 長野県景観条例   |                                       |                       |                  |              |         |
|  |   |                                       |                       |                  |              |         |
| 接面道路   | 位置  | 種類等                                   |                       | 道路幅員             | 道路後退         | 接道幅(間口) |
|  | 北側  | 町道 塩野区内線37100号線                       |                       | 約5.4~6.1m        | 不要           | 23.879m |
|  |   |                                       |                       |                  |              |         |
| 私道の負担に関する事項  | 負担の有無   | なし                                    | 負担の内容                 |                  | -            |         |
| 建物の石綿(アスベスト)   | 調査  | 未調査                                   |                       | -                |              |         |
| 建物の耐震診断  | 調査  | 未調査                                   |                       | -                |              |         |
| 建物状況調査   | 調査  | 未調査                                   |                       | -                |              |         |
| 現況及び従前の利用状況  | 現況  | 居宅                                    |                       |                  |              |         |
|  | 従前  | 職員宿舎                                  |                       |                  |              |         |
| 電気・飲用水・ガスの供給並びに排水施設の整備状況   | 施設の種類(業者名)  |                                       | 施設整備の整備・負担状況          |                  |              |         |
|  | 電気  | 中部電力(株)                               |                       | 引込可              |              |         |
|  | 上水道   | 公共水道(御代田町)                            |                       | 権利φ13mm          | メーターあり       |         |
|  |   |                                       |                       | 引込管径不明           |              |         |
|  | ガス  | 都市ガス                                  |                       |                  |              |         |
| 下水道  | 公共下水道(御代田町)   |                                       | 負担金                   | 清算済              |              |         |
|  |   |                                       | 公共枩                   | 設置済              |              |         |
| 交通機関(現地からの直線距離)  | 鉄道  | しなの鉄道                                 | 御代田駅                  | 南東 方へ 約          | 2.5          | km      |
|  | バス  | なし                                    |                       | 方へ 約             |              | km      |
| 公共施設(現地からの直線距離)  | 市役所・役場  | 御代田町役場                                |                       | 南東 方へ 約          | 1.7          | km      |
|  | 小学校   | 御代田北小学校                               |                       | 南東 方へ 約          | 1.4          | km      |
|  | 中学校   | 御代田中学校                                |                       | 南東 方へ 約          | 2.5          | km      |
| 参照事項   | 物件調書は、あくまでも県有財産の買受希望者が物件の概要を把握するための参考資料ですので、必ず買受希望者ご自身において、現地及び諸規制についての調査確認を行ってください。なお、物件調書及び物件に関する資料と現況が異なる場合は、現況を優先します。 |                                       |                       |                  |              |         |
|  | 建築物の新築等、景観法第16条第1項に規定する行為を行う場合は同条に基づく届け出が必要な場合があります。詳しくは、御代田町建設水道課都市計画係へお問い合わせ下さい。  |                                       |                       |                  |              |         |
|  | 1316-2所有者の長野都市ガス(株)と「通路利用に関する確認書」を締結していますが、長野都市ガス(株)から都市ガス側の土地2.2mの敷地の譲渡希望があります。  |                                       |                       |                  |              |         |
|  | 敷地の北東に速度制限の標識があります。移設等の希望がある場合は、佐久警察署に相談してください。   |                                       |                       |                  |              |         |
|  | 電防ケーブル(埋設管1.5m)が敷地内を経由しているため、敷地を貸付しています。  |                                       |                       |                  |              |         |
|  | 敷地内のガス管はガス漏れしている恐れがあるため、購入後にガス管の取替工事をする必要があります。   |                                       |                       |                  |              |         |
|  | 物件のアスベスト調査、シロアリ調査、耐震診断、建物状況調査、地下埋設物調査、地盤調査及び土壌調査は行っておりません。  |                                       |                       |                  |              |         |
| 売却物件は、建物に付帯する上下水道設備、給湯設備、流し台、風呂、便器その他設備及び、擁壁、囲障、庭木その他造作等並びに管理用の囲い(杭及びロープ)を含み、現状有姿で買受人に引渡します。建物、建物に付帯する設備、その他工作物及び造作等については、それぞれの専門業者による点検等必要な措置を買受人の負担と責任の上で行い、安全及び使用方法等を確認のうえ使用してください。なお、当該物件は解体前提とした売却価格を設定しています。従って物件に不具合や居住に適さない状況があるとしても、隠れた瑕疵や契約不適合に該当しないことを承知してください。 |   |                                       |                       |                  |              |         |

御代田職員宿舎(建物付)

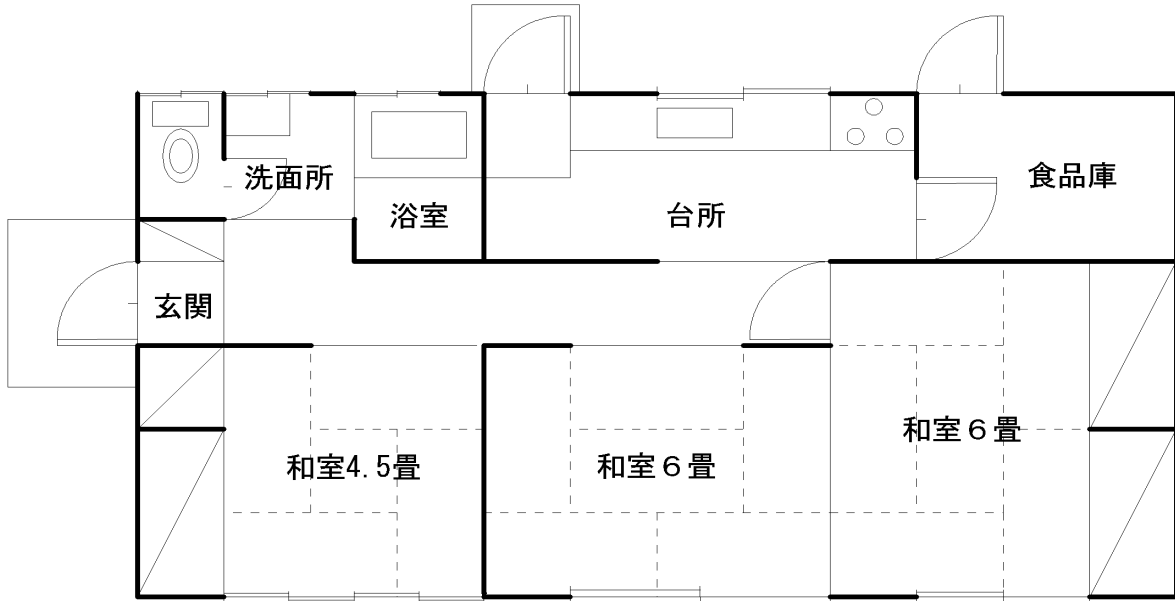
案 内 図



明 細 図



建物平面図



\*現況と図面が異なる場合は現況優先とします



物 件 写 真



全景写真  
北西側から撮影



全景写真  
南西側から撮影



玄関～廊下



和室



台所



浴室