

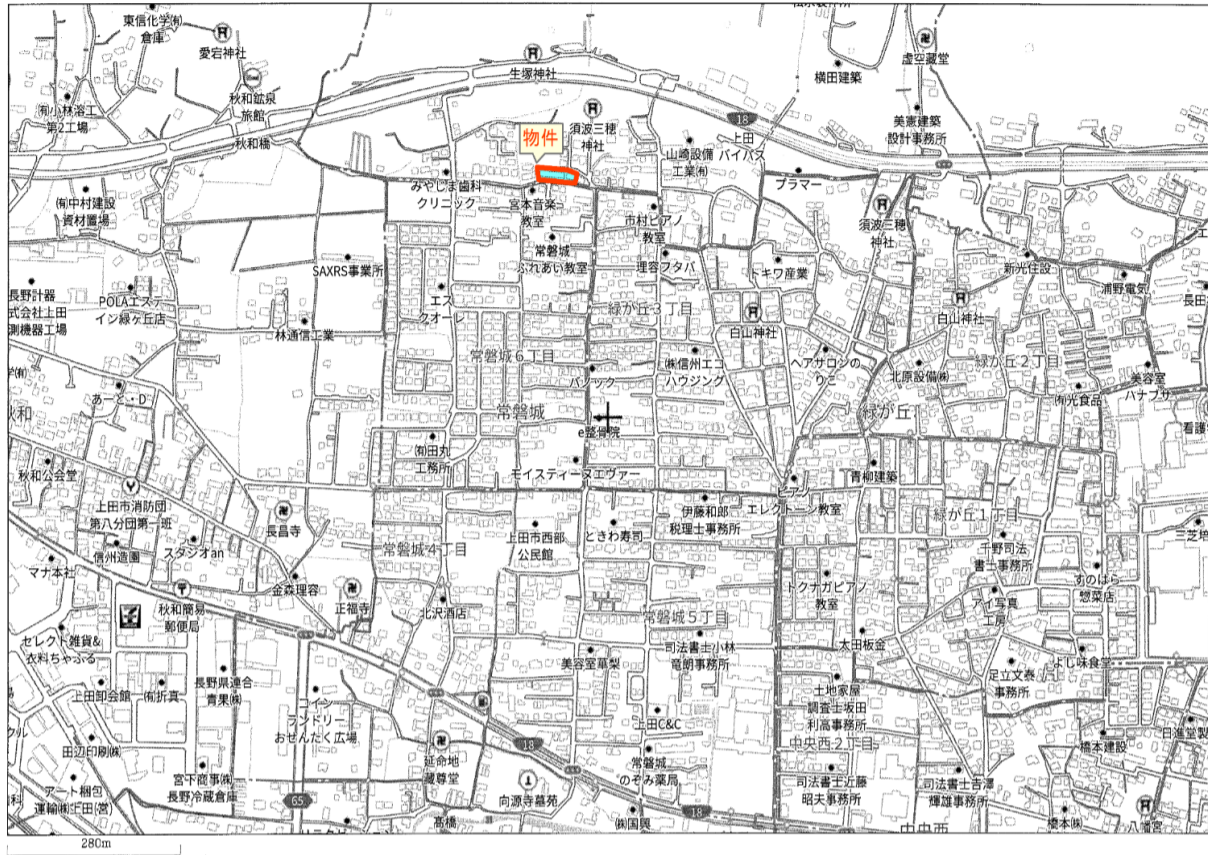
物件調書

物件番号 3

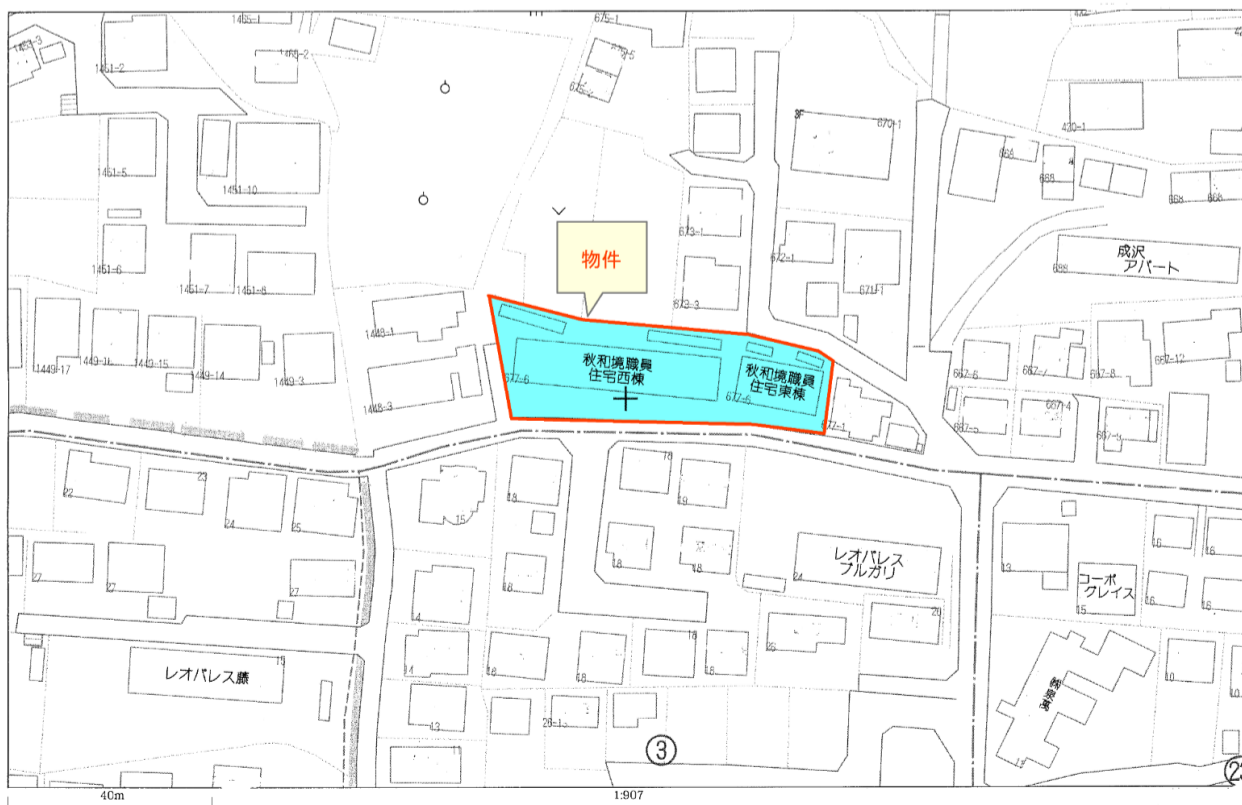
秋和境職員宿舎(建物付)

所在地	上田市常磐城字秋和境 677番6						
住居表示							
土地	実測面積	1186.36	m ²	(約 359 坪)	地目	宅地	
	公簿面積	1186.36	m ²	(約 359 坪)			
登記簿記載事項	所有権に係る権利(甲区)	所有者	長野県	所有権以外の権利(乙区)	なし		
		権利の種類	所有権				
建物	構造・面積間取り等	①家屋番号677番6 共同住宅 昭和47年3月築 コンクリートブロック造鉄板葺2階建 ②家屋番号677番6の2 共同住宅 昭和48年1月築 コンクリートブロック造鉄板葺2階建					
		①延209.52㎡ ②延469.80㎡	①(和室6畳×2、和室4.5畳×1、台所、浴室、トイレ)×4 ②(和室6畳×2、和室4.5畳×1、台所、浴室、トイレ)×10				
	登記簿記載事項	所有権に係る権利(甲区)	所有者	長野県	所有権以外の権利(乙区)	なし	
	付属建物等	家屋番号677番6 物置 符号1.符号2 (コンクリートブロック造陸屋根平家建 8.55㎡)×2 家屋番号677番6の2 物置 符号1.符号2 (コンクリートブロック造陸屋根平家建 23.94㎡)×2					
法令に基づく制限	都市計画	都市計画区域内(非線引き)			指定建ぺい率	50 %	
	用途地域	第1種低層住居専用地域			指定容積率	80 %	
		都市計画施設(都市計画道路、都市公園等)			指定なし		
		特別用途・その他の地域地区			該当なし		
		防火・準防火地域			建築基準法第22条地域		
		文化財保護法(埋蔵文化財包蔵地等)			周知の埋蔵文化財包蔵地の指定なし		
		砂防三法 (砂防指定地、地すべり防止区域、急傾斜地崩壊危険区域)			指定なし		
		土砂災害防止法(土砂災害警戒区域、同特別警戒区域)			土石流:指定あり(イエロー) 急傾斜地の崩壊:該当なし		
		洪水ハザードマップ			該当なし		
	その他			景観計画区域			
接面道路	位置	種類等		道路幅員	道路後退	接道幅(間口)	道路に対する敷地の高低
	南	舗装 市道 1262須波三穂神社南線		約4.3m	不要	63.28m	ほぼ等高
	北	舗装 市道 1187 秋和境線		約3.6m	要	約20m	0.8m低い
私道の負担に関する事項	負担の有無	なし	負担の内容	-			
建物の石綿(アスベスト)	調査	未調査		-			
建物の耐震診断	調査	未調査		-			
建物状況調査	調査	未調査		-			
現況及び従前の利用状況	現況	共同住宅 2棟					
	従前	職員宿舎					
電気・飲用水・ガスの供給並びに排水施設の整備状況		施設の種類(業者名)			施設整備の整備・負担状況		
	電気	中部電力(株)					
	上水道	公共水道(上田市)			権利 不明	メーターあり	
					引込管径 不明		
	ガス	都市ガス					
下水道	公共下水道(上田市)			負担金	清算済		
				公共枡	設置済		
交通機関(現地からの直線距離)	鉄道	JR	上田駅	南東 方へ 約	2.4	km	
	バス	千曲バス	常磐城	南 方へ 約	0.9	km	
公共施設(現地からの直線距離)	市役所・役場	上田市役所		南東 方へ 約	1.9	km	
	小学校	上田市立西小学校		南 方へ 約	0.8	km	
	中学校	上田市立第三中学校		東 方へ 約	1.2	km	
参照事項	物件調書は、あくまでも県有財産の買受希望者が物件の概要を把握するための参考資料ですので、必ず買受希望者ご自身において、現地及び諸規制についての調査確認を行ってください。なお、物件調書及び物件に関する資料と現況が異なる場合は、現況を優先します。						
	建築物の新築等、景観法第16条第1項に規定する行為を行う場合は同条に基づく届け出が必要な場合があります。詳しくは、上田市都市計画課へお問い合わせ下さい。						
	接面道路が幅員が4mに満たない箇所については、建築確認時に道路の中心から2mの道路後退が必要となります。詳しくは上田市建築指導課までお問合せください。						
	南側の接面道路に上田市のごみ集積所が設置されています。(移設予定)						
	物件のアスベスト調査、シロアリ調査、耐震診断、建物状況調査、地下埋設物調査、地盤調査及び土壌調査は行っていません。						
売却物件は、建物に付帯する上下水道設備、給湯設備、流し台、風呂、便器その他設備及び、擁壁、囲障、庭木その他造作等並びに管理用の囲い(杭及びロープ)を含み、現状有姿で買主に引渡します。建物、建物に付帯する設備、その他工作物及び造作等については、それぞれの専門業者による点検等必要な措置を買主の負担と責任の上で行い、安全及び使用方法等を確認のうえ使用してください。なお、当該物件は解体前提とした売却価格を設定しています。従って物件に不具合や居住に適さない状況があるとしても、隠れた瑕疵や契約不適合に該当しないことを承知してください。							

案内図

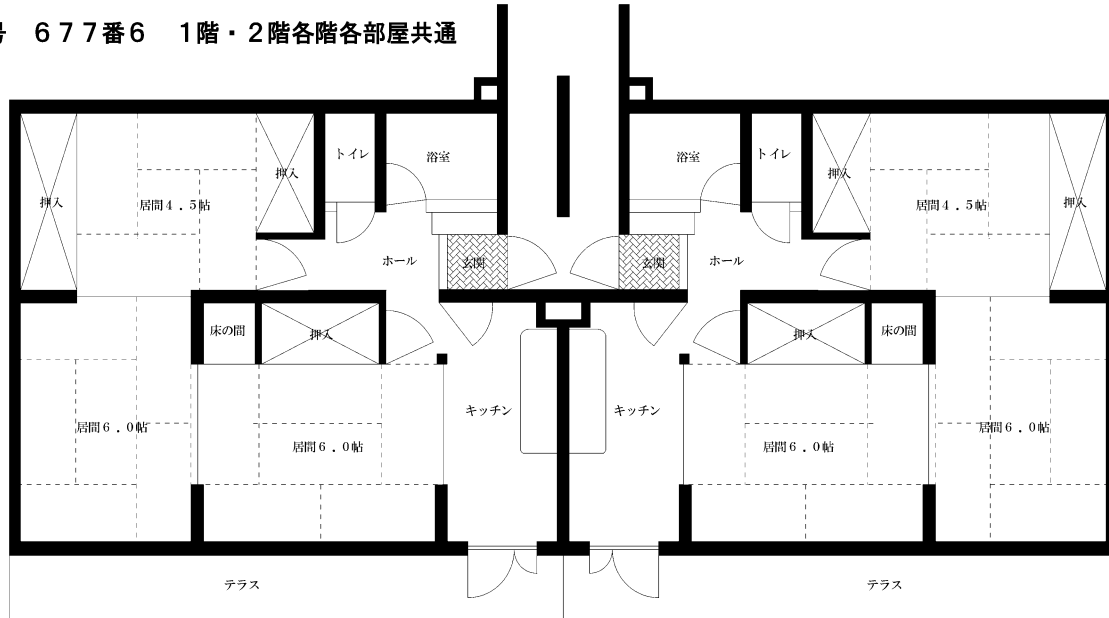


明細図

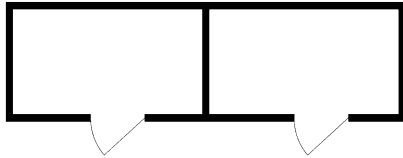


建 物 平 面 図

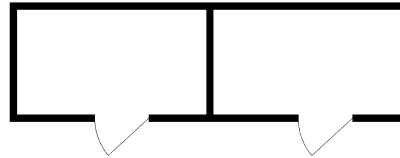
家屋番号 677番6 1階・2階各階各部屋共通



附属建物符号 1



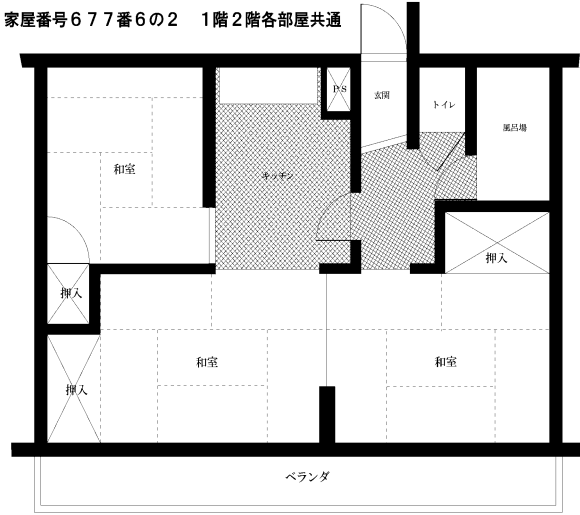
附属建物符号 2



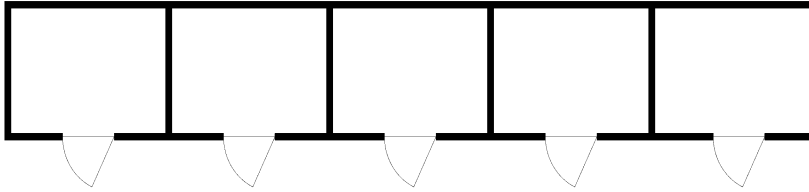
※ 図面と現況が異なる場合は現況優先とします。

建 物 平 面 図

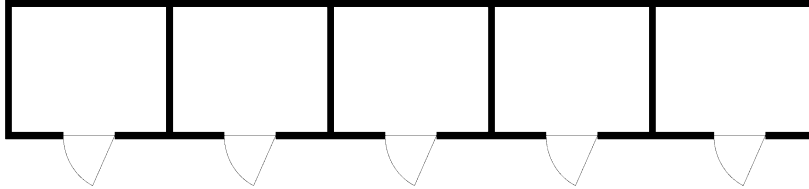
家屋番号677番6の2 1階2階各部屋共通



家屋番号677番6の2符号1



家屋番号677番6の2符号2



※ 図面と現況が異なる場合は現況優先とします。

物 件 写 真



物 件 写 真



物 件 写 真

