

長野県ハンター養成学校の入校生の状況等について

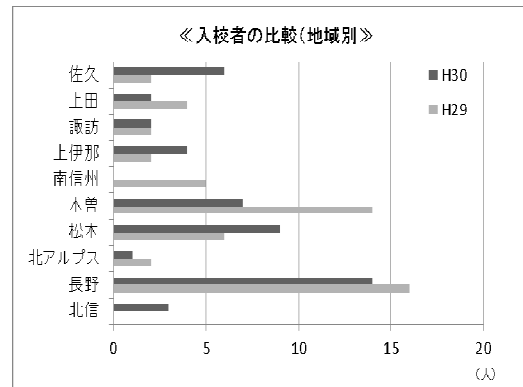
鳥獣対策・ジビエ振興室

(1) セミナーの内容等

| | 実施時期 | 講習内容 |
|-------|----------|---|
| セミナー① | 7月下 | 開校式及び鳥獣被害、法令に関する座学 |
| セミナー② | 9月下～10月上 | わな猟講習(わなの知識に関する座学、わなの架設実習) |
| セミナー③ | 11月中 | 利活用講習(ジビエの衛生管理に係る座学、解体講習) |
| セミナー④ | 12月上～中 | 銃猟講習(銃猟の知識に関する座学、勢子体験) |
| セミナー⑤ | 2月上 | 閉校式及び実際に狩猟に携わる方による講演 |
| OJT研修 | 12月下～2月中 | ハンター養成学校修了生(修了見込含)を対象とした、ベテラン猟師による実猟同行研修。 |

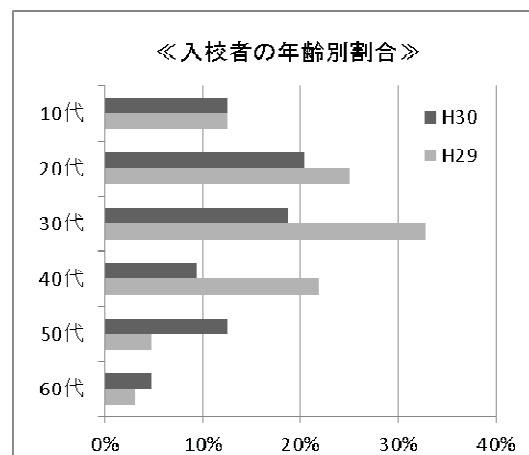
(2) 地域別入校者数

| 地域 | 平成30年度 | | | 平成29年度(参考) | | |
|-------|--------|----|----|------------|----|----|
| | 人数 | 男性 | 女性 | 人数 | 男性 | 女性 |
| 佐久 | 6 | 4 | 2 | 2 | 2 | 0 |
| 上田 | 2 | 1 | 1 | 4 | 4 | 0 |
| 諏訪 | 2 | 2 | 0 | 3 | 2 | 1 |
| 上伊那 | 4 | 2 | 2 | 2 | 2 | 0 |
| 南信州 | 0 | 0 | 0 | 5 | 3 | 2 |
| 木曾 | 7 | 6 | 1 | 14 | 14 | 0 |
| 松本 | 9 | 7 | 2 | 6 | 5 | 1 |
| 北アルプス | 1 | 1 | 0 | 2 | 2 | 0 |
| 長野 | 14 | 12 | 2 | 16 | 13 | 3 |
| 北信 | 3 | 3 | 0 | 0 | | |
| 計 | 48 | 38 | 10 | 54 | 47 | 7 |



(3) 年齢構成

| 年代別 | 平成30年度 | | | 平成29年度(参考) | | |
|-----|--------|----|----|------------|----|----|
| | 人数 | 男性 | 女性 | 人数 | 男性 | 女性 |
| 10代 | 6 | 6 | 0 | 14 | 13 | 1 |
| 20代 | 13 | 10 | 3 | 9 | 6 | 3 |
| 30代 | 12 | 7 | 5 | 14 | 13 | 1 |
| 40代 | 6 | 5 | 1 | 8 | 6 | 2 |
| 50代 | 8 | 7 | 1 | 4 | 4 | 0 |
| 60代 | 3 | 3 | 0 | 5 | 5 | 0 |
| 計 | 48 | 38 | 10 | 54 | 47 | 7 |



- ・平成30年度の入校生は48名。(希望者全員が入校)
- ・30代までの若者の入校生の割合が全体の65%。
- ・女性の入校者は10名(全体の21%)。

○参考H29受講生 狩猟免許取得状況

| 入校者数 | H29年度末 免許所持者のべ数 | 種別 | | | |
|------|--------------------|----|-----|-------|-------|
| | | 網 | わな | 第一種銃猟 | 第二種銃猟 |
| 54 | 38 | 0 | 15名 | 22名 | 1名 |

鳥獣移動の阻害に効果のある主な取組状況

〔建設部 河川課〕

県単河川林整備事業 (一) 鈴ヶ沢川 木曽郡王滝村 中越橋



県単河川維持事業 (一) 裾花川 長野市 妻科



県単河川維持事業 (一) 烏川 安曇野市 烏川橋

