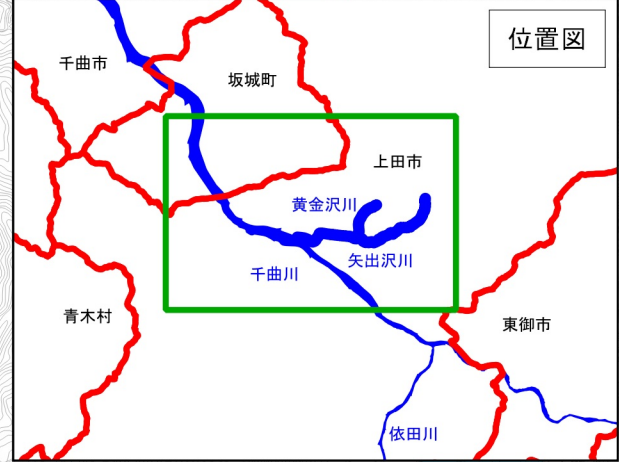
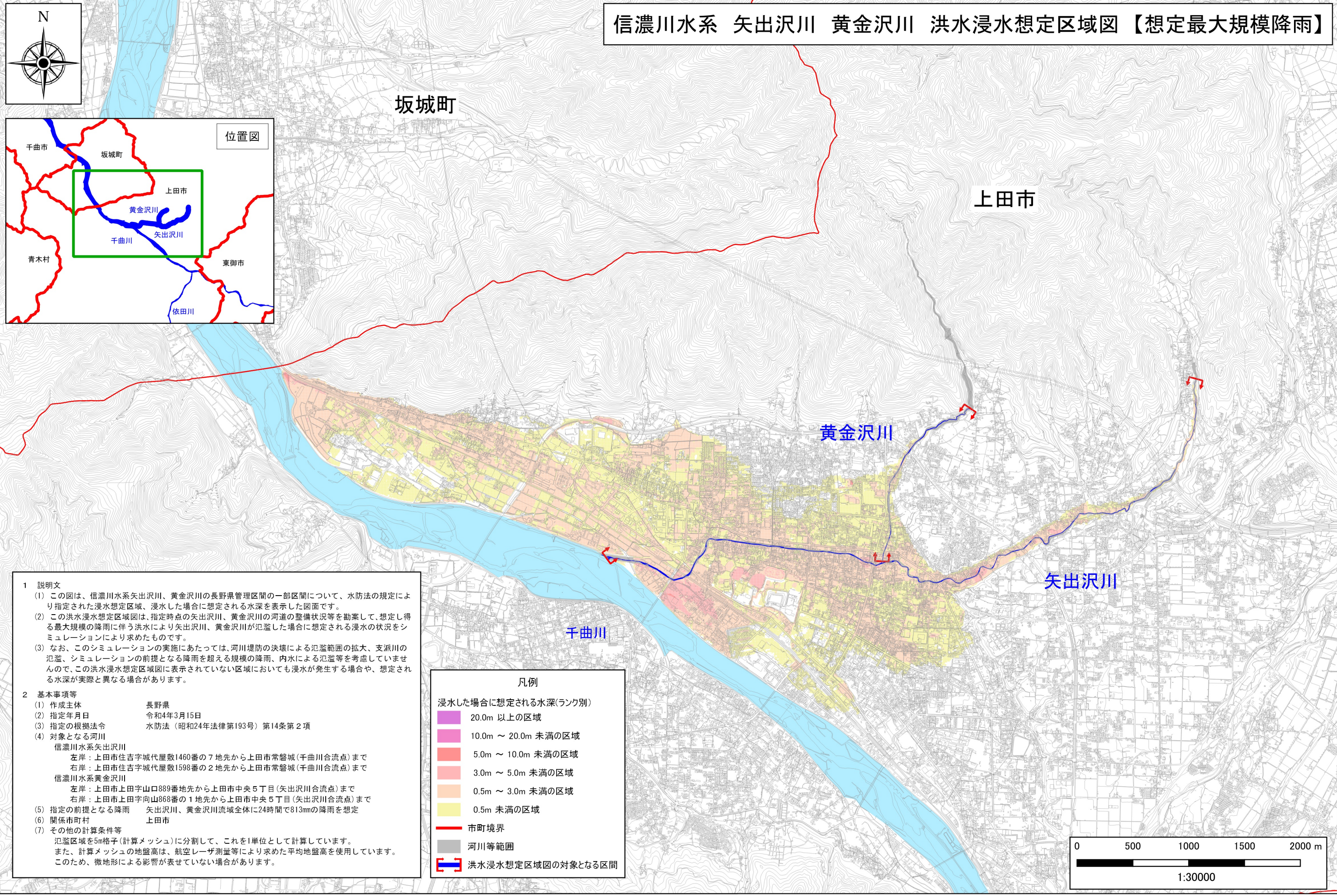


信濃川水系 矢出沢川 黄金沢川 洪水浸水想定区域図【想定最大規模降雨】



1 説明文

(1) この図は、信濃川水系矢出沢川、黄金沢川の長野県管理区間の一部区間について、水防法の規定により指定された浸水想定区域、浸水した場合に想定される水深を表示した図面です。

(2) この洪水浸水想定区域図は、指定時点の矢出沢川、黄金沢川の河道の整備状況等を勘案して、想定し得る最大規模の降雨に伴う洪水により矢出沢川、黄金沢川が氾濫した場合に想定される浸水の状況をシミュレーションにより求めたものです。

(3) なお、このシミュレーションの実施にあたっては、河川堤防の決壊による氾濫範囲の拡大、支派川の氾濫、シミュレーションの前提となる降雨を超える規模の降雨、内水による氾濫等を考慮していませんので、この洪水浸水想定区域図に表示されていない区域においても浸水が発生する場合や、想定される水深が実際と異なる場合があります。

2 基本事項等

(1) 作成主体	長野県
(2) 指定年月日	令和4年3月15日
(3) 指定の根拠法令	水防法（昭和24年法律第193号）第14条第2項
(4) 対象となる河川	
信濃川水系矢出沢川	
左岸：上田市住吉字城代屋敷1460番の7地先から上田市常盤城（千曲川合流点）まで	
右岸：上田市住吉字城代屋敷1598番の2地先から上田市常盤城（千曲川合流点）まで	
信濃川水系黄金沢川	
左岸：上田市上田字山口889番地先から上田市中央5丁目（矢出沢川合流点）まで	
右岸：上田市上田字向山868番の1地先から上田市中央5丁目（矢出沢川合流点）まで	
(5) 指定の前提となる降雨	矢出沢川、黄金沢川流域全体に24時間で813mmの降雨を想定
(6) 関係市町村	上田市
(7) その他の計算条件等	
氾濫区域を5m格子（計算メッシュ）に分割して、これを1単位として計算しています。	
また、計算メッシュの地盤高は、航空レーザ測量等により求めた平均地盤高を使用しています。	
このため、微地形による影響が表せていない場合があります。	

凡例

浸水した場合に想定される水深（ランク別）

	20.0m 以上の区域
	10.0m ～ 20.0m 未満の区域
	5.0m ～ 10.0m 未満の区域
	3.0m ～ 5.0m 未満の区域
	0.5m ～ 3.0m 未満の区域
	0.5m 未満の区域
	市町境界
	河川等範囲
	洪水浸水想定区域図の対象となる区間

