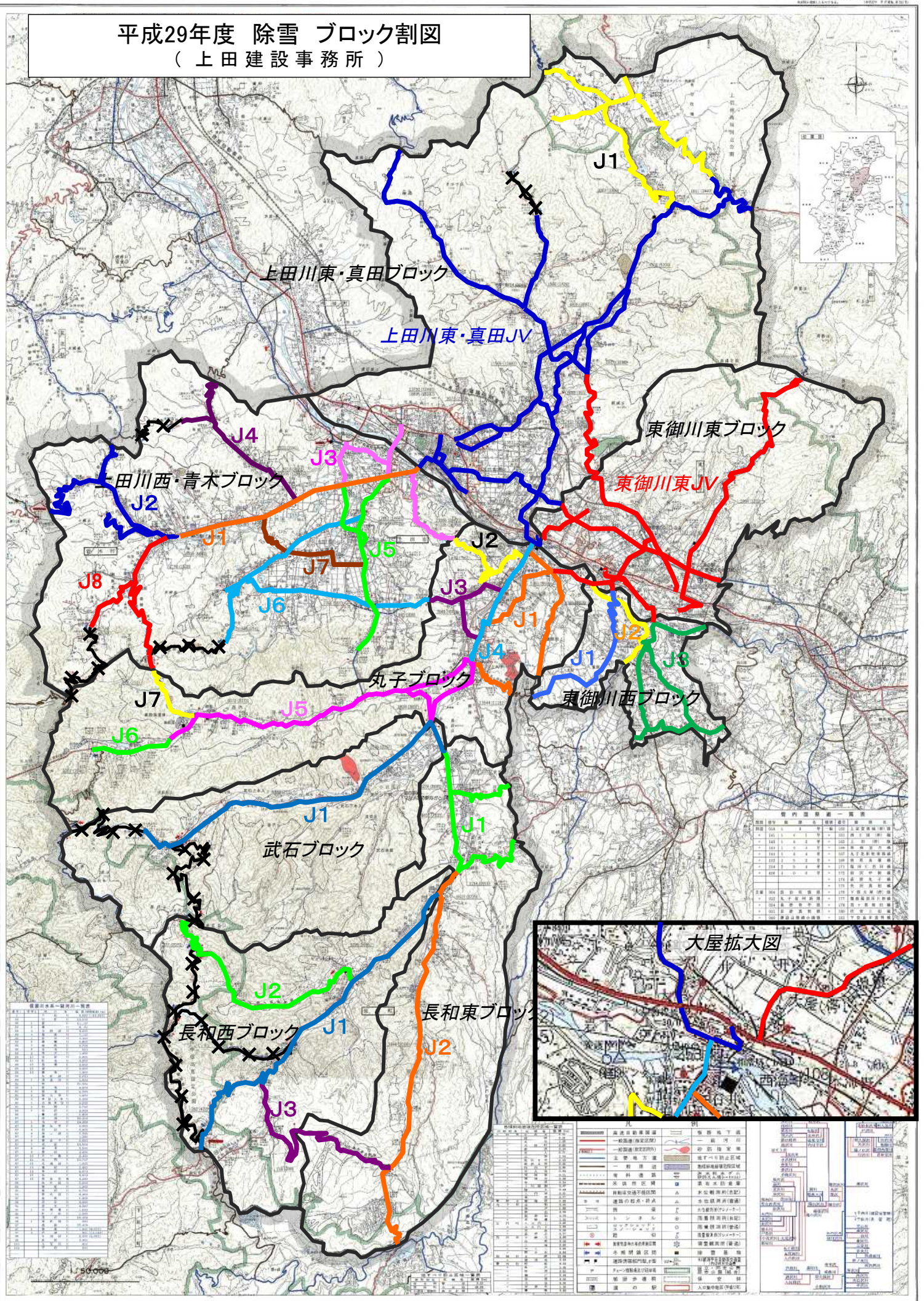


平成29年度 除雪 ブロック割図
(上田建設事務所)



管内各区域一覽表

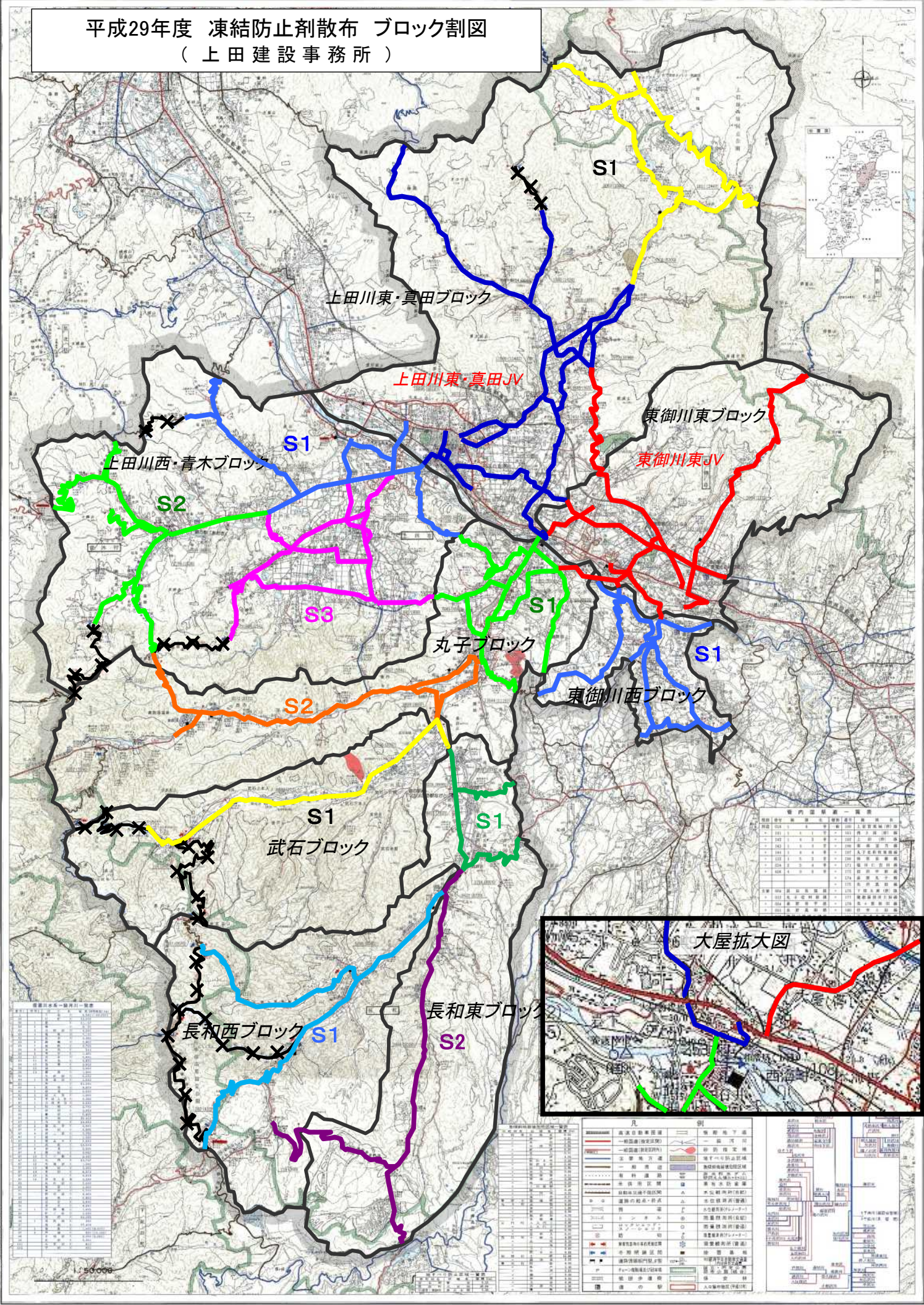
区域名	面積(㎡)	人口	世帯数	道路延長(㎞)	河川延長(㎞)
上田川東・真田	141,500	15,000	3,500	120	15
上田川西・青木	144,000	15,000	3,500	120	15
丸子	144,000	15,000	3,500	120	15
武石	144,000	15,000	3,500	120	15
長和	144,000	15,000	3,500	120	15
東御川	144,000	15,000	3,500	120	15
合計	576,000	60,000	14,000	480	60



凡例

高速自動車国道	第一種河川	第一種河川	第一種河川
一般国道(指定区間)	第二種河川	第二種河川	第二種河川
一般国道(指定区間)	第三種河川	第三種河川	第三種河川
主要地方道	第四種河川	第四種河川	第四種河川
一般地方道	第五種河川	第五種河川	第五種河川
支線道路	第六種河川	第六種河川	第六種河川
市街地区間	第七種河川	第七種河川	第七種河川
自動車交通不便区域	第八種河川	第八種河川	第八種河川
道路の起点・終点	第九種河川	第九種河川	第九種河川
踏切	第十種河川	第十種河川	第十種河川
トンネル	第十一種河川	第十一種河川	第十一種河川
ジャンクション	第十二種河川	第十二種河川	第十二種河川
環状交差点	第十三種河川	第十三種河川	第十三種河川
連絡歩道橋	第十四種河川	第十四種河川	第十四種河川
橋	第十五種河川	第十五種河川	第十五種河川
踏切	第十六種河川	第十六種河川	第十六種河川
踏切	第十七種河川	第十七種河川	第十七種河川
踏切	第十八種河川	第十八種河川	第十八種河川
踏切	第十九種河川	第十九種河川	第十九種河川
踏切	第二十種河川	第二十種河川	第二十種河川

平成29年度 凍結防止剤散布 ブロック割図
(上田建設事務所)



管内道路網一覽表

道路種別	延長(km)	舗装延長(km)	歩道延長(km)	橋長(km)	トンネル延長(km)
一般国道	111.1	111.1	0.0	0.0	0.0
一般道(指定区間)	142.3	142.3	0.0	0.0	0.0
一般道(非指定区間)	144.2	144.2	0.0	0.0	0.0
市道	123.5	123.5	0.0	0.0	0.0
町道	108.7	108.7	0.0	0.0	0.0
村道	104.8	104.8	0.0	0.0	0.0
合計	634.6	634.6	0.0	0.0	0.0



管内道路網一覽表

道路種別	延長(km)	舗装延長(km)	歩道延長(km)	橋長(km)	トンネル延長(km)
一般国道	111.1	111.1	0.0	0.0	0.0
一般道(指定区間)	142.3	142.3	0.0	0.0	0.0
一般道(非指定区間)	144.2	144.2	0.0	0.0	0.0
市道	123.5	123.5	0.0	0.0	0.0
町道	108.7	108.7	0.0	0.0	0.0
村道	104.8	104.8	0.0	0.0	0.0
合計	634.6	634.6	0.0	0.0	0.0

凡例

記号	説明	記号	説明
赤線	凍結防止剤散布区画	△	凍結防止剤散布所(指定)
青線	凍結防止剤散布区画	△	凍結防止剤散布所(指定)
緑線	凍結防止剤散布区画	△	凍結防止剤散布所(指定)
...

上田市(川東)・上田市(真田)地区(1) 除雪(J)工区 位置図

平成十八年四月



上田市(川東)・上田市(真田)地区(1) 凍結防止剤散布(S)工区 位置図

平成十八年四月

