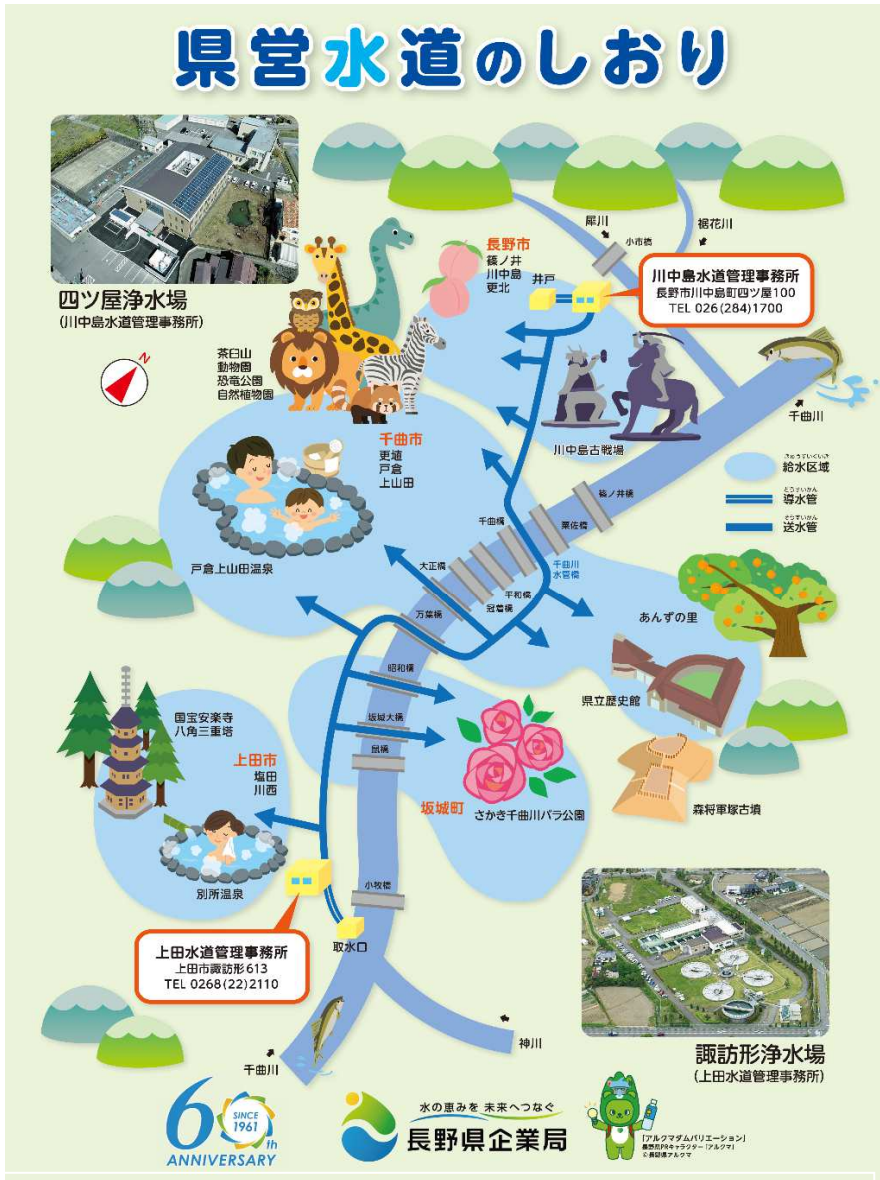


# 県営水道 上田水道管理事務所

蛇口をひねればいつでも当たり前にする水道水。安心・安全・安定的な水道水を提供するために様々な取組を行っています。



大切な水道水です。節水にご協力をお願いします。

### 取水から浄水

**取水口（頭首工）**  
上田市小牧から千曲川  
本流の水を取水します。



**浄水地**  
浄水場で浄化した水道水  
を溜めておく池。災害対策  
で増設しました。

### 送水・配水

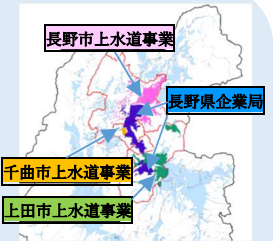


**送水管（浄水場～配水池）**   **配水管（配水池～利用区域）**

管路の老朽化対策や耐震化対策で計画的に布設  
替の工事を進めています。

### 水道事業広域化

厚生労働省調査結果（水道施設の最適配置計画）を参考に、長野県企業局の給水区域に近接する県内4水道事業の広域化について検討を進めています。



第2回長野県水道事業広域連携  
推進協議会資料 抜粋

### 小学生社会科見学



毎年1,000人以上の小学生に見学いただいております。  
今年度は新型コロナウイルス感染症対策を行いながら、浄水場の屋外施設のみを見学いただいております。

### 備蓄水について

飲料水は1人1日3ℓ 必要です。災害に備え、水の備蓄をしましょう。



災害・事故発生時に早期に飲料水を提供するため、備蓄水（ペットボトル水）を常備しています。



ペットボトル水「千曲川の水」は備蓄用のほか、浄水場見学や地域イベントでも活用しています。

「千曲川の水」500ml

上田市(塩田・別所)、坂城町、千曲市(戸倉・上山田)  
の皆さんに水道水をお届けしている  
長野県企業局 上田水道管理事務所です。



第64回水道週間ポスター 出典：(公社)日本水道協会

## 水を大切に使いましょう！



水の恵みを 未来へつなぐ

長野県企業局



長野県企業局は電気・水道の2つの事業を行っています。

裏面をご覧ください。