

議第1号

上田都市計画道路の変更について

令和5年(2023年)11月20日提出
長野県都市計画審議会長

5都第419号
令和5年(2023年)11月6日

長野県都市計画審議会長 様

長野県知事

上田都市計画道路の変更について

このことについて、都市計画法第21条第2項の規定において準用する同法第18条第1項の規定により、次のように審議会に付議します。

上田都市計画道路の変更（長野県決定）

都市計画道路中 3・5・17号北天神町古吉町線を 3・4・17号北天神町古吉町線に名称を改め、次のように変更する。

種別	名 称		位 置			区 域	構 造				備 考
	番号	路線名	起点	終点	主な経過 値	延長	構造形 式	車線 の 数	幅員	地表式の区間における鉄 道等との交差の構造	
幹線街路	3・4・17	北天神町 古吉町線	上田市 天神 二丁目	上田市 吉田 字古池 下	上田市 上田原字 一ノ口	約 4,950 m	地表式	2車線	16m	北陸新幹線と立体交差、し なの鉄道と立体交差、幹線 街路と平面交差 6箇所	

「区域及び構造は計画図表示のとおり」

(理 由)

沿道の土地利用等を考慮し、詳細な設計を進める中で一部区間の道路幅員が定まり、道路の区域が明確になったことから、都市計画の区域を変更するものである。

上田都市計画道路の新旧対照表

(旧)

種別	名称		位置			区域	構造				備考
	番号	路線名	起点	終点	主な経過値	延長	構造形式	車線の数	幅員	地表式の区間における鉄道等との交差の構造	
幹線街路	3・5・17	北天神町古吉町線	上田市天神二丁目	上田市吉田字古池下	上田市上田原字一ノ口	約 4,950 m	地表式	2車線	12m	北陸新幹線と立体交差、しなの鉄道と立体交差、幹線街路と平面交差6箇所	

(新)

種別	名称		位置			区域	構造				備考
	番号	路線名	起点	終点	主な経過値	延長	構造形式	車線の数	幅員	地表式の区間における鉄道等との交差の構造	
幹線街路	3・4・17	北天神町古吉町線	上田市天神二丁目	上田市吉田字古池下	上田市上田原字一ノ口	約 4,950m	地表式	2車線	16m	北陸新幹線と立体交差、しなの鉄道と立体交差、幹線街路と平面交差6箇所	

変更理由書

1 都市計画道路の概要

上田都市計画道路は、上田市街地の骨格を形成し、円滑な都市交通を確保するため、昭和8年に11路線が都市計画決定され、その後、人口増加に伴う交通需要の増加や都市構造の変化等に対応するため、昭和37年以降に新たな都市計画道路の決定や変更を経て、令和5年3月末時点で32路線（幹線街路30路線、特殊街路2路線）が決定されている。

2 都市計画変更の必要性

今回変更する3・5・17号北天神町古吉町線は、3・4・8号秋和踏入線との交点を起点とし、3・4・10号秋和神畑線（主要地方道上田丸子線）、3・3・2号下之条吉田線（一般国道143号）と交差し、国道143号「吉田」交差点に至る延長約4,950mの幹線街路である。

本路線は、上田市中心市街地と千曲川左岸の川西地域や塩田地域を結ぶ主要幹線街路として昭和8年に都市計画決定され、平成12年の都市計画変更以降、起点側から順次整備が進められてきている。平成20年より三好町一丁目交差点から赤坂交差点までの間約1100mにおいて、幅員16mで事業化されており、今回変更する区間から終点にかけては未整備区間（一部交差点改良済み）となっている。

今回変更する区間は、上田市と松本市を結ぶ広域交通の一端を担うとともに、千曲川左岸地域の生活道路としての機能を有しているが、都市環状道路と中心市街地を結ぶ主要なアクセス道路のため、特に朝夕の慢性的な交通渋滞や幅員狭小による歩行者や自転車の錯綜など、地域住民の生活に支障をきたしており、早期の整備促進が求められている。こうした状況を踏まえ、十分な交通処理機能を有し、都市構造に対応したネットワークを形成する道路として、計画幅員を見直すことで道路の区域を変更するものである。

3 都市計画変更の妥当性

以上より、円滑な都市交通と安全安心な歩行空間を確保し、良好な都市環境の保全を図るため、今回3・5・17号北天神町古吉町線の都市計画を変更することは妥当であると判断した。

4 都市計画道路の構造

延長（変更後）：約4,950m

道路種級区分：第4種第1級

計画交通量：11,900台／日（R12推計）

設計速度：40km/h

道路の種別：幹線街路

車線数：2車線

幅員：16m

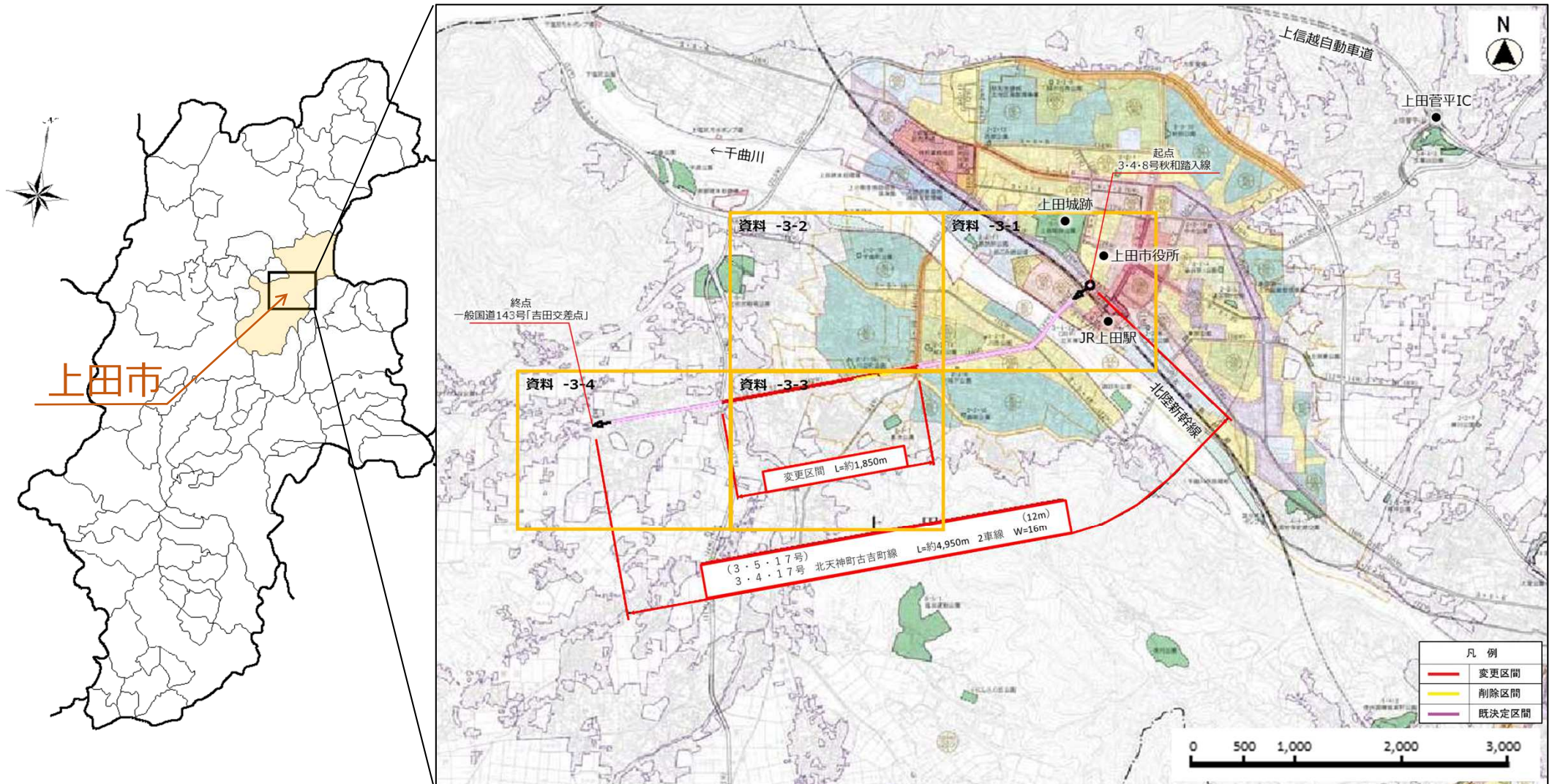
都市計画の策定の経緯の概要

上田都市計画道路の変更（長野県決定）3・5・17北天神町古吉町線

事 項	時 期	備 考
地元説明会	令和 4年 8月 29日(月) 令和 4年 8月 30日(火) 令和 5年 5月 17日(水)	上田創造館(42名) 川辺泉田地区防災センター (10名) 川辺町会館(24名)
公聴会開催の公告	令和 5年 8月 3日(木)	県報、市広報誌、 県ホームページ
素案の閲覧	令和 5年 8月 4日(金)～ 令和 5年 8月 25日(金)	
公聴会 (都市計画法第16条第1項)	令和 5年 8月 27日(日)	公述の申出がなかったため 中止
市町村意見聴取 (都市計画法第18条第1項)	令和 5年 9月 11日(月)	
計画案の縦覧公告 (都市計画法第17条第1項)	令和 5年 9月 28日(木)	県報、広報誌、 県ホームページ
計画案の縦覧 (都市計画法第17条第1項)	令和 5年 9月 29日(金)～ 令和 5年 10月 12日(木)	意見書提出なし
市町村意見聴取回答 (都市計画法第18条第1項)	令和 5年 10月 17日(火)	
長野県都市計画審議会 (都市計画法第18条第1項)	令和 5年 11月 20日(月)	
決定告示 (都市計画法第20条第1項)	令和 5年 11月 下旬	以下、予定

都市計画道路の概要

名称 : 3・5・17号 北天神町古吉町線
 起点 : 上田市天神二丁目
 終点 : 上田市吉田字古池下
 道路構造 : 延長約4,950m、幅員12m、車線数2
 当初決定 : 昭和8年11月22日



昭和50年
(1975)

※都市計画決定から13年後

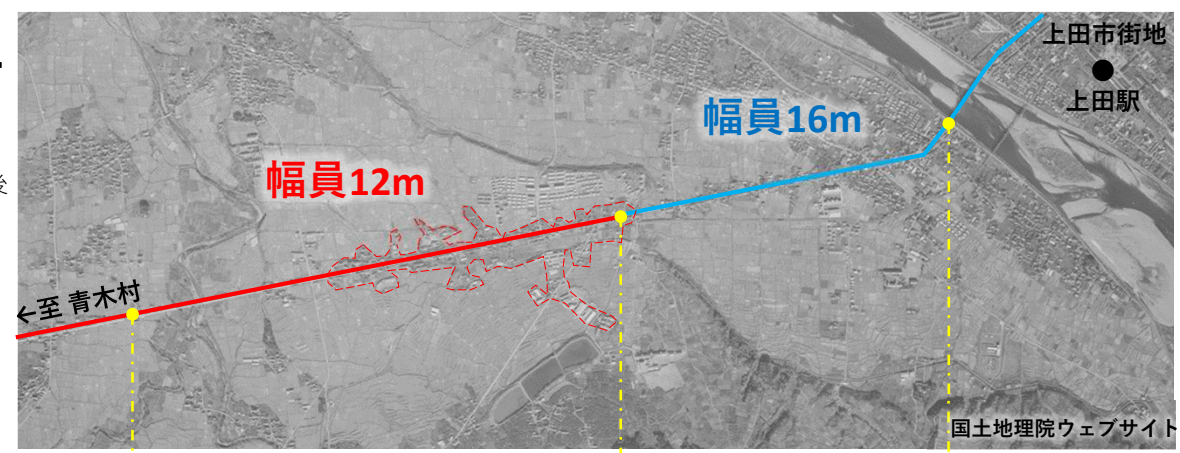
27年後

平成14年
(2002)

21年後

令和5年
(2023)

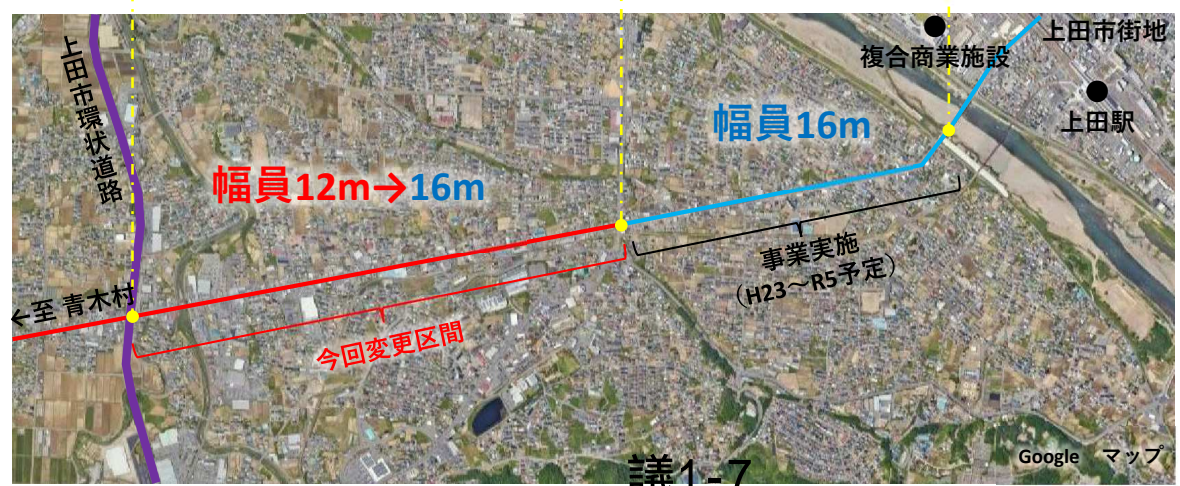
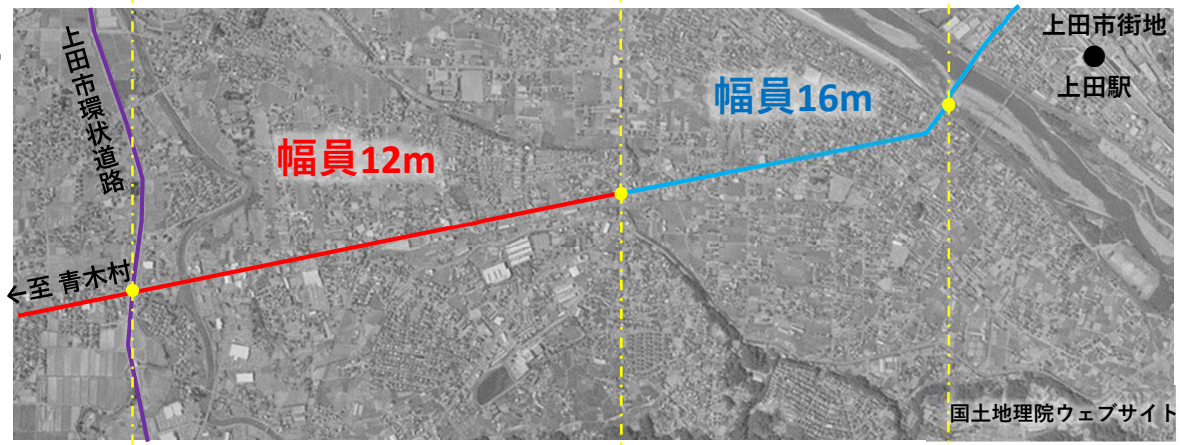
現在



宮島

赤坂

上田橋



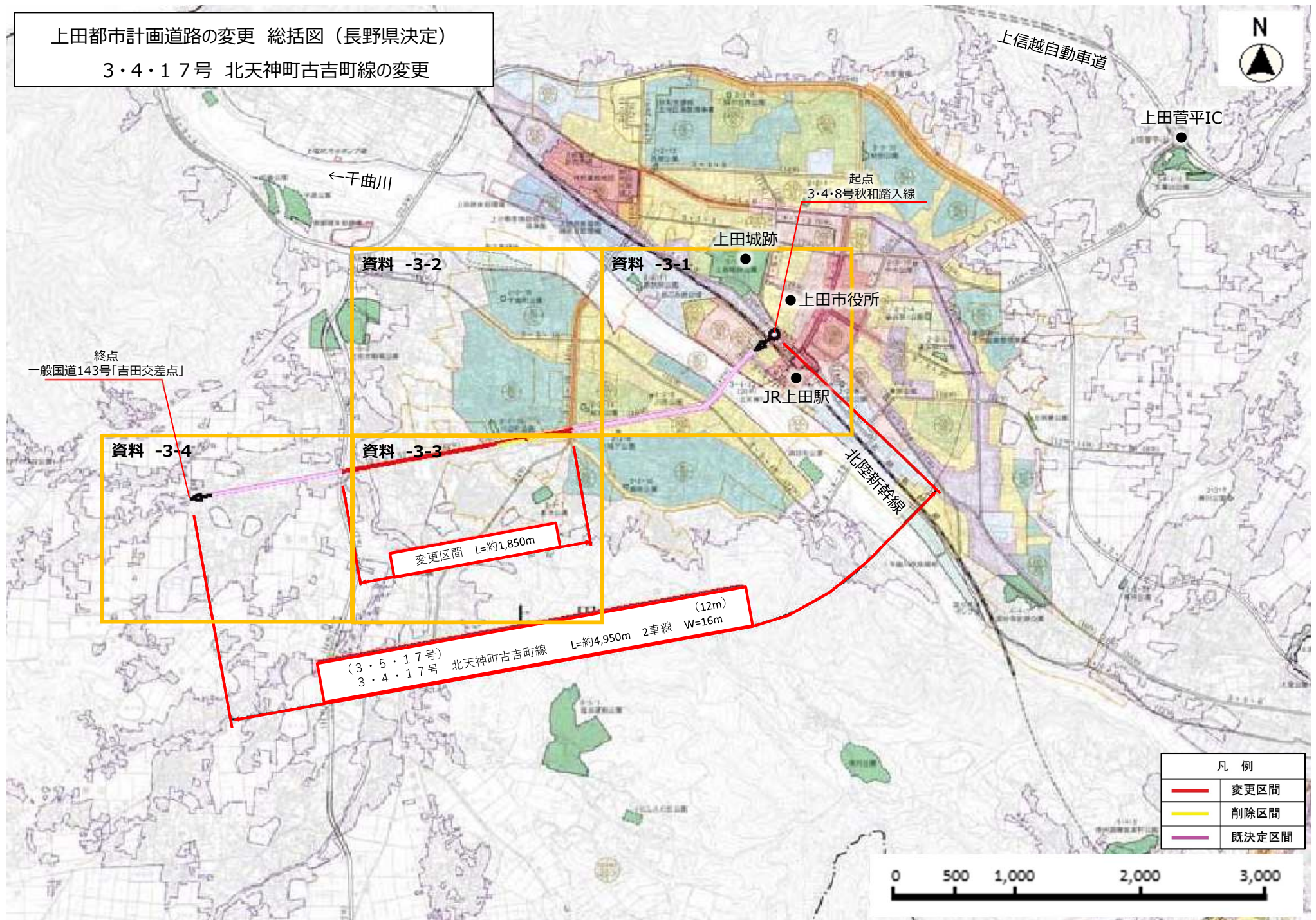
都市の拡大

- H8上信越自動車道開通
- H9北陸新幹線開業
- H12環状道路 (暫定2車)

都市基盤の充実

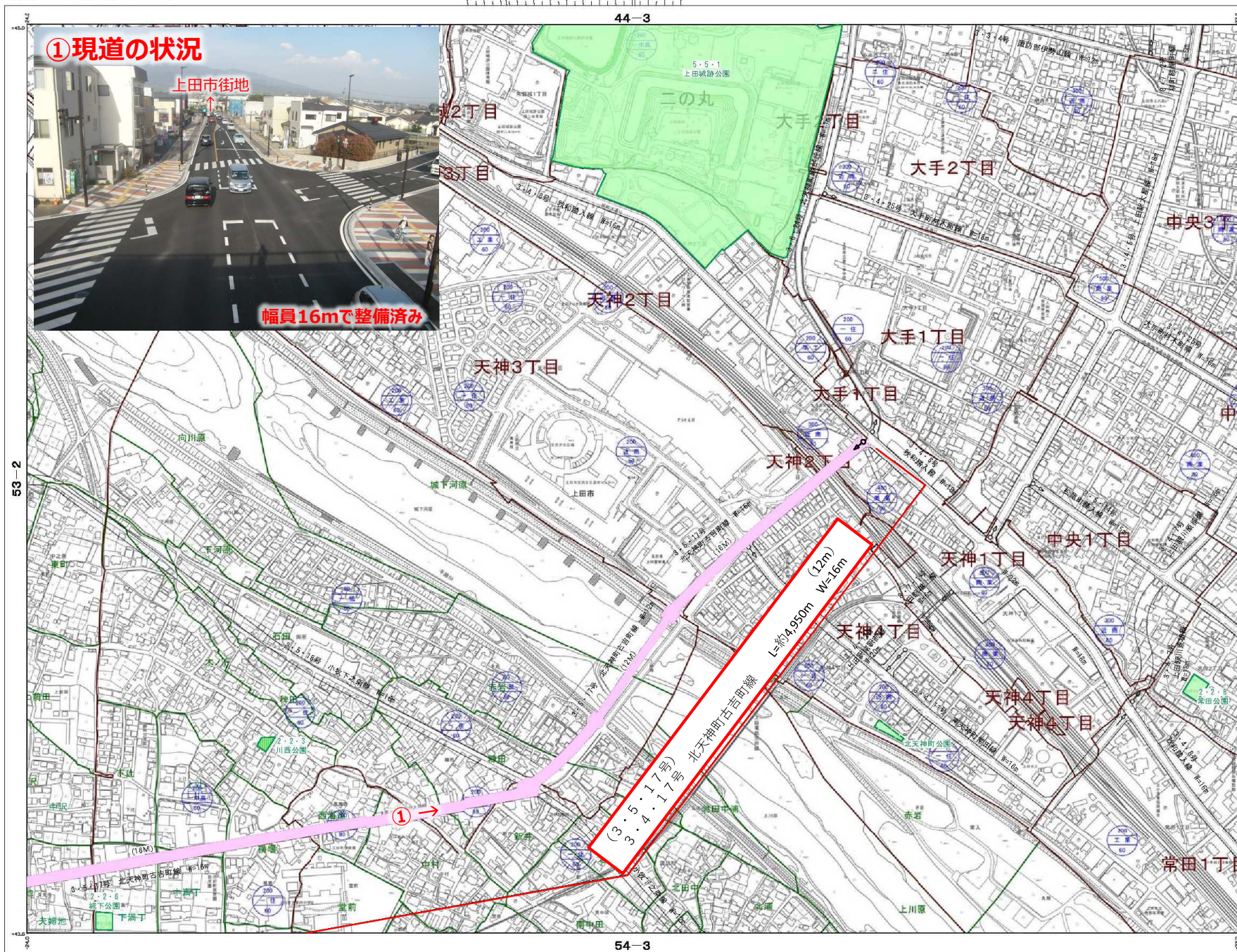
- H22環状道路 (4車)
- H23複合商業施設の開店
- H23~事業着手 (R5完了)

上田都市計画道路の変更 総括図 (長野県決定)
3・4・17号 北天神町古吉町線の変更



1:2,500 国土基本図
VIII-1D54-1

3・4・17号 北天神町古吉町線の変更



VIII-1D54-1

行政区画	市界	大字界	町界	字界
市界	大字界	町界	字界	字界
市界	大字界	町界	字界	字界
市界	大字界	町界	字界	字界
市界	大字界	町界	字界	字界
市界	大字界	町界	字界	字界
市界	大字界	町界	字界	字界
市界	大字界	町界	字界	字界
市界	大字界	町界	字界	字界
市界	大字界	町界	字界	字界
市界	大字界	町界	字界	字界

記号

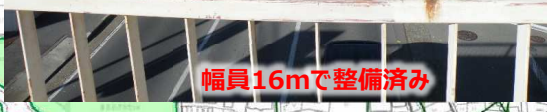
記号	説明	記号	説明
(Symbol)	指定用途地区	(Symbol)	公園
(Symbol)	準指定用途地区	(Symbol)	公園
(Symbol)	準指定用途地区	(Symbol)	公園
(Symbol)	準指定用途地区	(Symbol)	公園
(Symbol)	準指定用途地区	(Symbol)	公園
(Symbol)	準指定用途地区	(Symbol)	公園
(Symbol)	準指定用途地区	(Symbol)	公園
(Symbol)	準指定用途地区	(Symbol)	公園
(Symbol)	準指定用途地区	(Symbol)	公園
(Symbol)	準指定用途地区	(Symbol)	公園



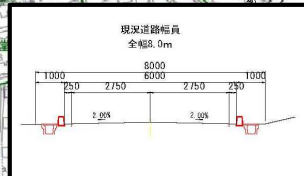
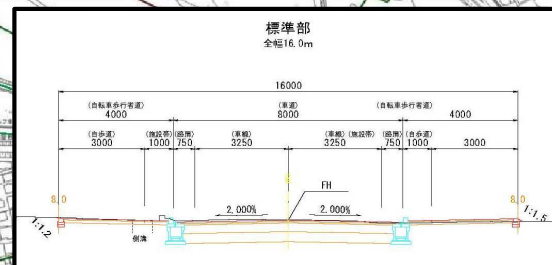
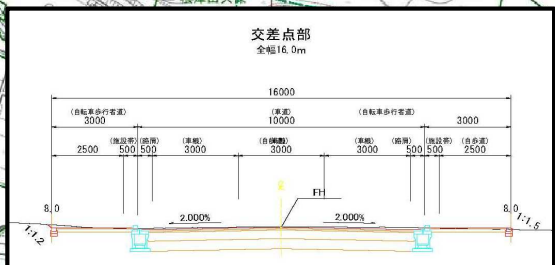
議1-9

1:2,500 国土基本図
VIII-ID53-2

3・4・17号 北天神町古吉町線の変更



幅員狭小のため、歩行者・自転車と車の錯綜

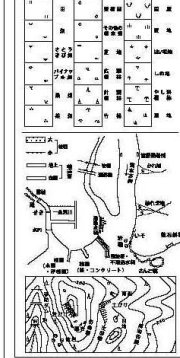


VIII-ID53-2

道路種別	幅員	車線幅員	車線数
1-1	4.0-8.0	1.5-2.0	1-2
1-2	4.0-8.0	1.5-2.0	1-2
1-3	4.0-8.0	1.5-2.0	1-2
1-4	4.0-8.0	1.5-2.0	1-2
1-5	4.0-8.0	1.5-2.0	1-2
1-6	4.0-8.0	1.5-2.0	1-2
1-7	4.0-8.0	1.5-2.0	1-2
1-8	4.0-8.0	1.5-2.0	1-2
1-9	4.0-8.0	1.5-2.0	1-2
1-10	4.0-8.0	1.5-2.0	1-2
1-11	4.0-8.0	1.5-2.0	1-2
1-12	4.0-8.0	1.5-2.0	1-2
1-13	4.0-8.0	1.5-2.0	1-2
1-14	4.0-8.0	1.5-2.0	1-2
1-15	4.0-8.0	1.5-2.0	1-2
1-16	4.0-8.0	1.5-2.0	1-2
1-17	4.0-8.0	1.5-2.0	1-2
1-18	4.0-8.0	1.5-2.0	1-2
1-19	4.0-8.0	1.5-2.0	1-2
1-20	4.0-8.0	1.5-2.0	1-2

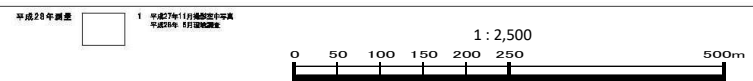
凡例

道路種別	幅員	車線幅員	車線数
1-1	4.0-8.0	1.5-2.0	1-2
1-2	4.0-8.0	1.5-2.0	1-2
1-3	4.0-8.0	1.5-2.0	1-2
1-4	4.0-8.0	1.5-2.0	1-2
1-5	4.0-8.0	1.5-2.0	1-2
1-6	4.0-8.0	1.5-2.0	1-2
1-7	4.0-8.0	1.5-2.0	1-2
1-8	4.0-8.0	1.5-2.0	1-2
1-9	4.0-8.0	1.5-2.0	1-2
1-10	4.0-8.0	1.5-2.0	1-2
1-11	4.0-8.0	1.5-2.0	1-2
1-12	4.0-8.0	1.5-2.0	1-2
1-13	4.0-8.0	1.5-2.0	1-2
1-14	4.0-8.0	1.5-2.0	1-2
1-15	4.0-8.0	1.5-2.0	1-2
1-16	4.0-8.0	1.5-2.0	1-2
1-17	4.0-8.0	1.5-2.0	1-2
1-18	4.0-8.0	1.5-2.0	1-2
1-19	4.0-8.0	1.5-2.0	1-2
1-20	4.0-8.0	1.5-2.0	1-2



凡例

道路種別	幅員	車線幅員	車線数
1-1	4.0-8.0	1.5-2.0	1-2
1-2	4.0-8.0	1.5-2.0	1-2
1-3	4.0-8.0	1.5-2.0	1-2
1-4	4.0-8.0	1.5-2.0	1-2
1-5	4.0-8.0	1.5-2.0	1-2
1-6	4.0-8.0	1.5-2.0	1-2
1-7	4.0-8.0	1.5-2.0	1-2
1-8	4.0-8.0	1.5-2.0	1-2
1-9	4.0-8.0	1.5-2.0	1-2
1-10	4.0-8.0	1.5-2.0	1-2
1-11	4.0-8.0	1.5-2.0	1-2
1-12	4.0-8.0	1.5-2.0	1-2
1-13	4.0-8.0	1.5-2.0	1-2
1-14	4.0-8.0	1.5-2.0	1-2
1-15	4.0-8.0	1.5-2.0	1-2
1-16	4.0-8.0	1.5-2.0	1-2
1-17	4.0-8.0	1.5-2.0	1-2
1-18	4.0-8.0	1.5-2.0	1-2
1-19	4.0-8.0	1.5-2.0	1-2
1-20	4.0-8.0	1.5-2.0	1-2



3・4・17号 北天神町古吉町線の変更

VIII—ID53—3

43-3	43-4	43-5	43-6	44-1
43-7	43-8	43-9	43-10	44-2
44-3	44-4	44-5	44-6	44-7
44-8	44-9	44-10	44-11	44-12
44-13	44-14	44-15	44-16	44-17
44-18	44-19	44-20	44-21	44-22
44-23	44-24	44-25	44-26	44-27
44-28	44-29	44-30	44-31	44-32

行次 区画

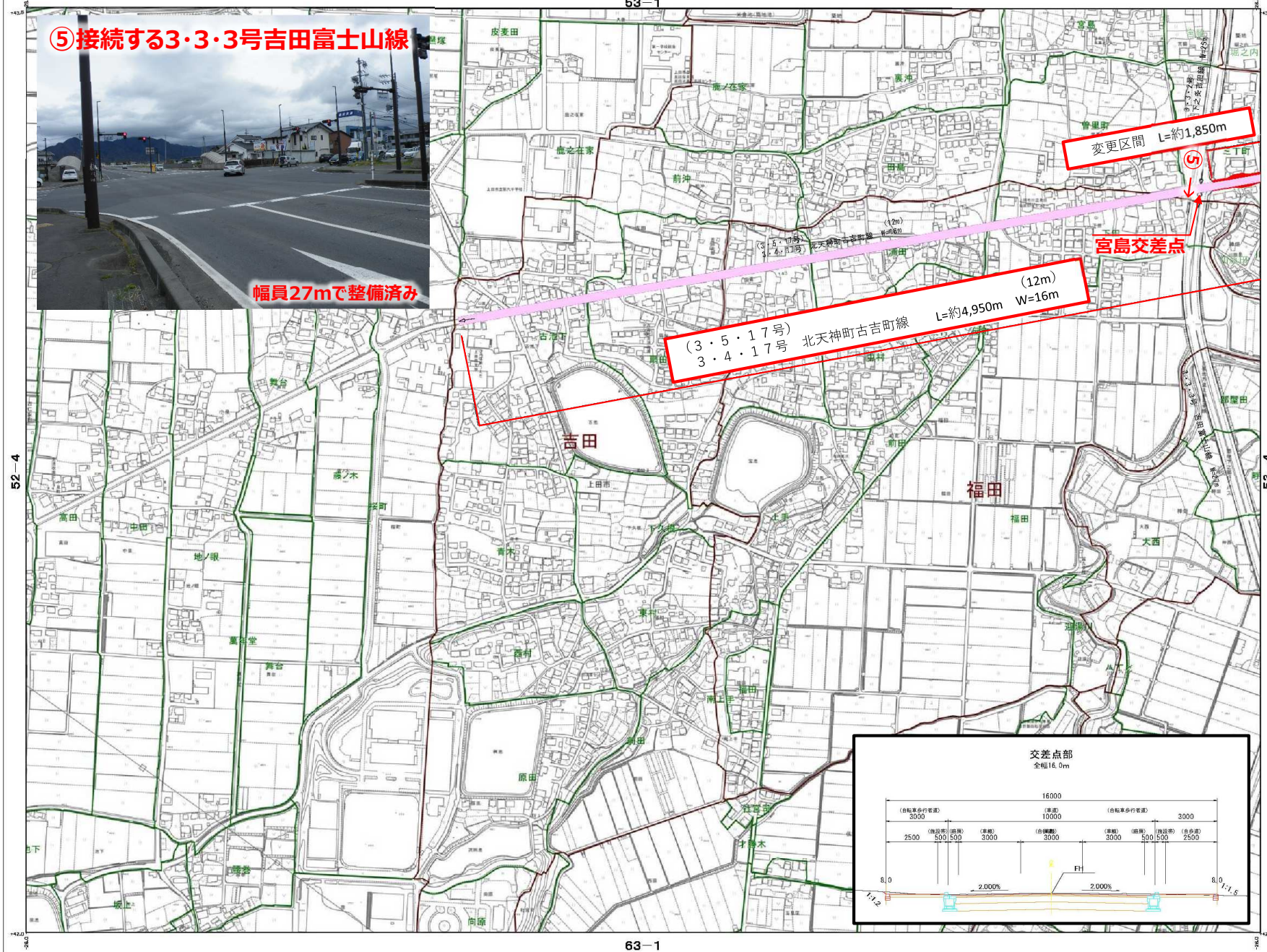
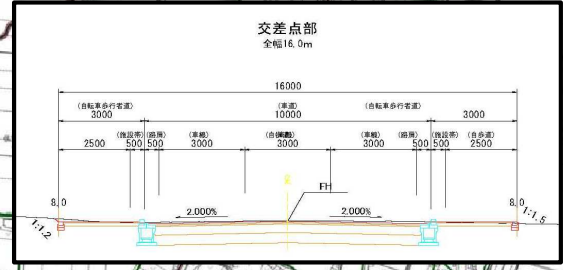
記号	説明
	変更区画
	既決区画
	大字界
	上田町界
	大字名
	町界
	町名



変更区間 L=約1,850m

宮島交差点

(3・5・17号) 北天神町古吉町線 L=約4,950m W=16m
(12m)



平成28年調査 1 平成27年11月撮影の空中写真
平成28年11月撮影

「この図面は、国土院の提供した地図データに基づき作成されたものであり、国土院の責任で提供されたものではありません。
(本図面は) 平成28年 版 図131号」

