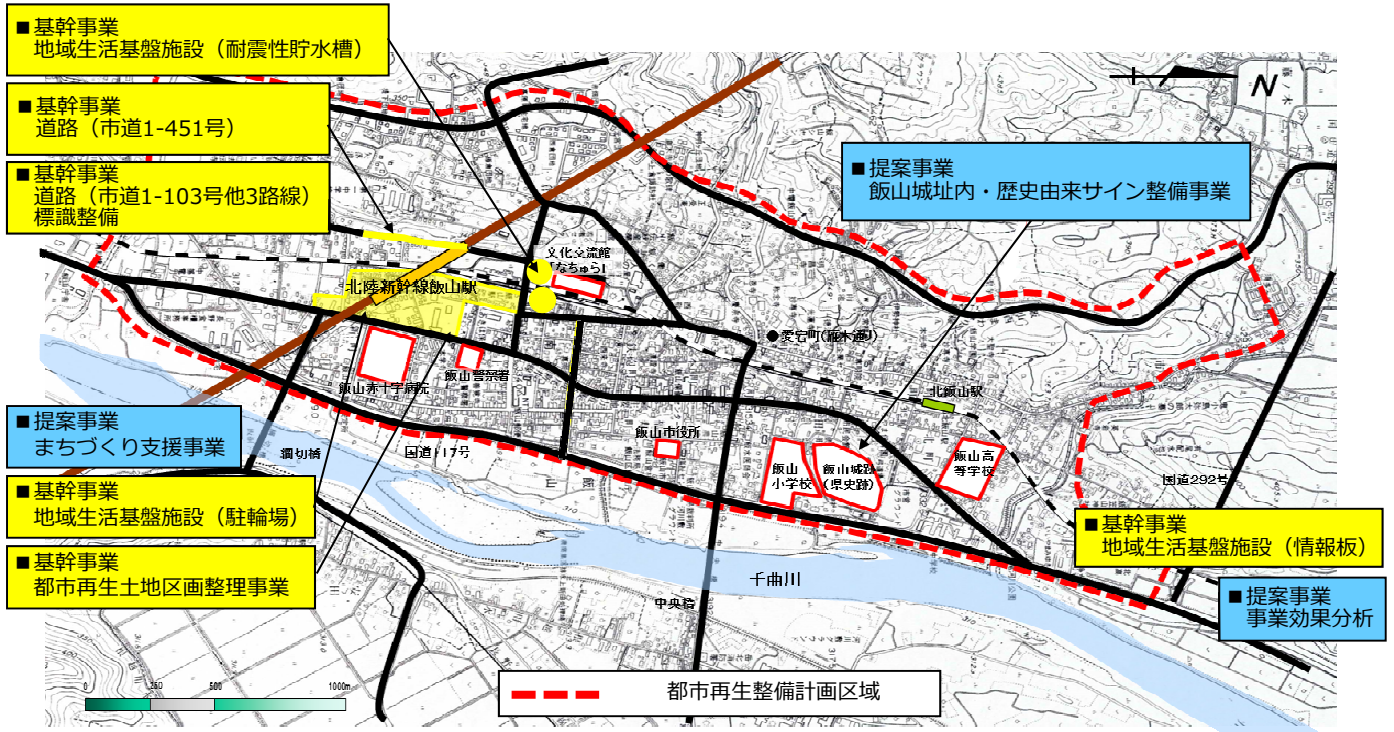
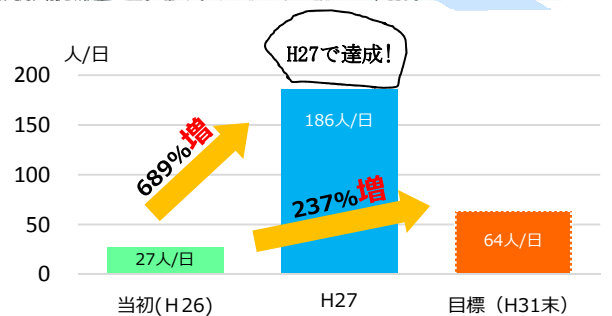


飯山中心市街地地区 都市再生整備計画事業（H27～H31） 飯山市

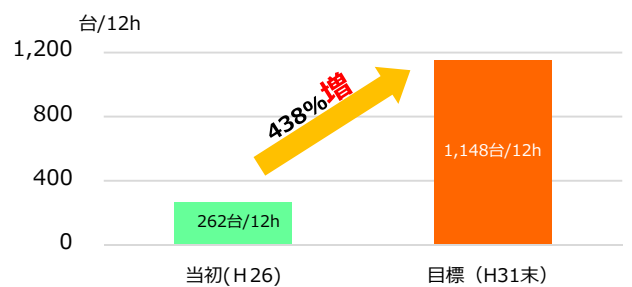
平成26年度末に開業を迎えた新幹線飯山駅に併せて、豊富な自然や歴史的資源を生かした事業を展開し相乗効果をねらうとともに、安心・安全な都市環境の実現



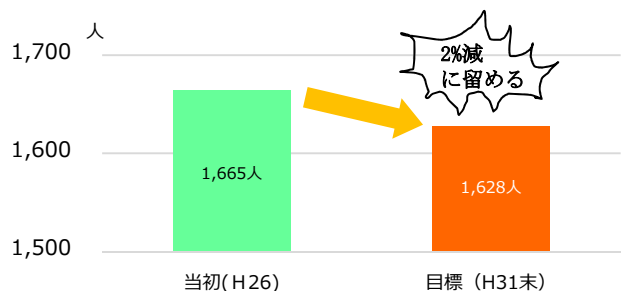
駅前観光案内所の利用者数の増加



市道1-451号線の交通量の増加

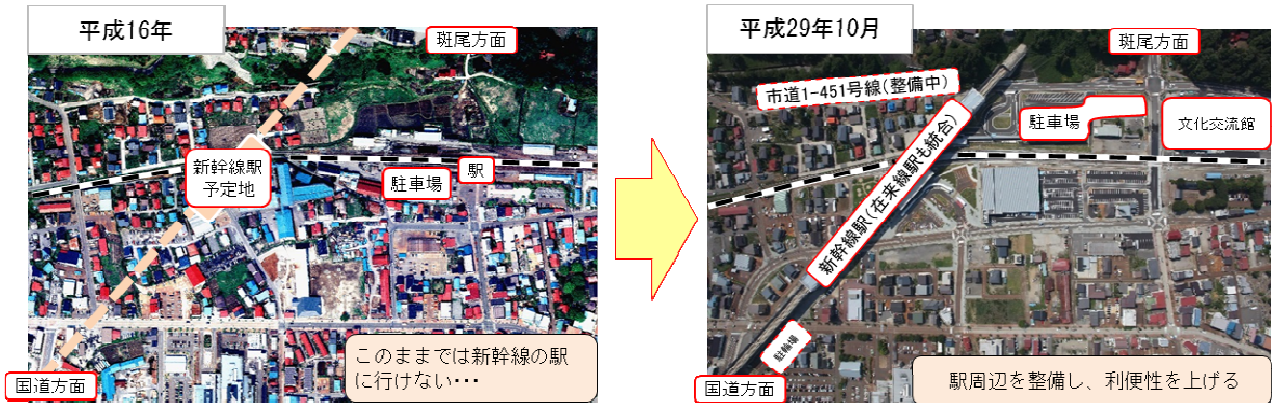


区画整理事業区域関係地区の居住者数の増加



【ストック効果】

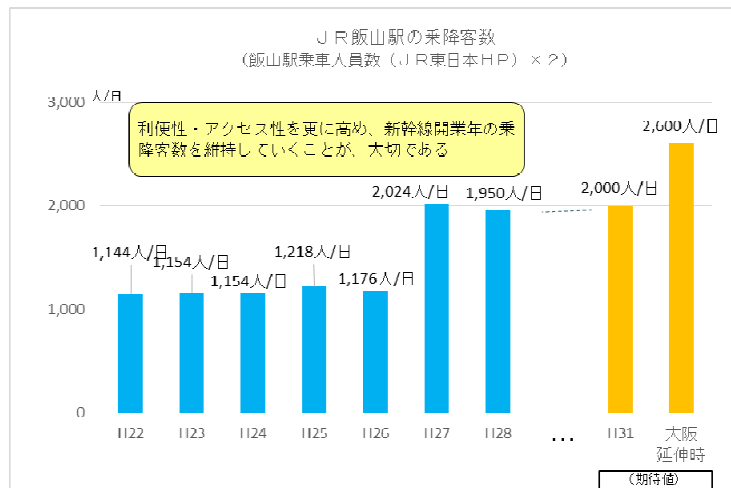
新幹線駅周辺の区画整理により、新駅へのアクセスが可能に！
駅周辺の施設整備により、北信州の玄関口として利便性が向上！



【JR飯山駅の乗降客数の増加】

利便性・アクセス性を更に高め、新幹線開業年の乗降客数を維持していくことが、大切！

JR飯山駅の乗降客数の増加



【交流人口の増加】

H28年1月にオープンした飯山市文化交流館「なちゅら」が1年間稼働したことで、新幹線飯山駅周辺の整備により、大幅に増加した。

今後、利用者の大幅な減少とならないように、地域資源の充実・活用を推進していく

交流人口の増加 (施設利用者数)

- 対象施設
- ・美術館
 - ・伝統産業会館
 - ・ふるさと館
 - ・手すき和紙体験工房
 - ・展示試作館「奥信濃」
 - ・文化交流館「なちゅら」
(H28年1月から)
 - ・市民会館 (H27年12月まで)

