

県土の土地利用 と 都市計画区域

県土は約78%が森林、森林のうち約5割が保安林で約3割が自然公園。
 都市計画区域面積は県土全体面積の約25%で、全国平均の約26%とほぼ同じ。
 線引き都市計画区域の面積は都市計画区域全体面積の約19%で、全国平均の約52%（三大都市圏を除いたものでは約41%）よりかなり小さい。
 市街地（市街化区域及び用途地域）の面積は都市計画区域全体面積の約11%で、全国平均の約18%より小さい。

地目別土地面積の割合（%）（出典：平成16年版ながの県勢要覧）

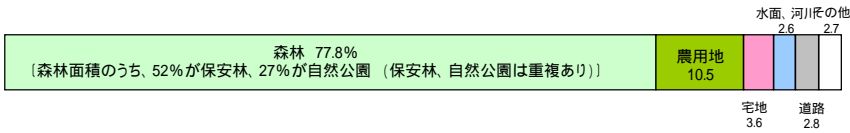


表 都市計画区域の決定状況

行政区	全国	区域数	市町村数	面積(ha)	人口(千人)	
行政区	全国	2,521	3,791	478	126,869	
	三大都市圏以外	1,878	32,905	816	62,914	
	長野県	81	1,358	522	2,196	
都市計画区域 実数	全国	1,274	1,754	9,978,042	117,931	
	三大都市圏以外	974	1,224	7,040,863	54,523	
	長野県	45	44	340,065	1,867	
	行政区に 対する比率	全国	69.6%	26.4%	93.0%	
	三大都市圏以外	65.2%	21.4%	86.7%		
長野県	54.3%	25.0%	85.0%			
線引き 都市計画区域 実数	全国	295	760	5,166,732	97,143	
	三大都市圏以外	121	352	2,916,242	36,377	
	長野県	5	6	65,831	701	
	都市計画区域 に対する比率	全国	23.2%	43.3%	51.8%	82.4%
	三大都市圏以外	12.4%	28.8%	41.4%	66.7%	
長野県	11.1%	13.6%	19.4%	37.5%		
非線引き 都市計画区域 実数	全国	976	994	4,811,310	20,788	
	三大都市圏以外	853	872	4,124,621	18,146	
	長野県	40	42	274,234	1,166	
	都市計画区域 に対する比率	全国	76.8%	56.7%	48.2%	17.6%
	三大都市圏以外	87.6%	71.2%	58.6%	33.3%	
長野県	88.9%	95.5%	80.6%	62.5%		

全国データはH17.3.31現在、長野県はH18.3.31現在
 三大都市圏以外：東京都、埼玉県、神奈川県、千葉県、茨城県、愛知県、三重県、大阪府、京都府、兵庫県、三重県を除いた数

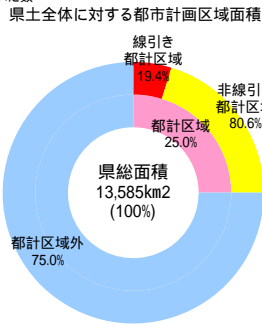
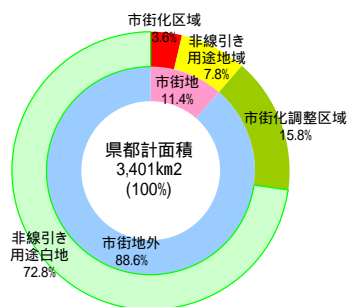


表 長野県の都市計画区域における市街地等の面積

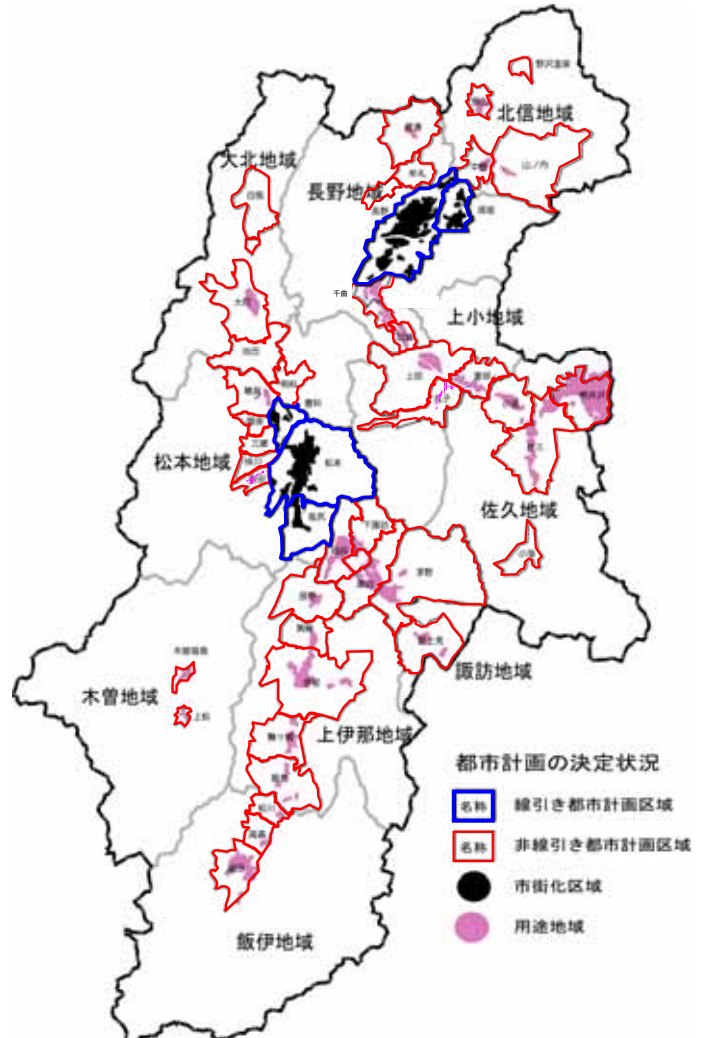
	長野県				全国		
	区域数	市町村数	面積(ha)	構成比	面積(ha)	構成比	
線引き	都市計画区域	5	6	65,831		5,166,732	
	市街化区域			12,210	18.5%	1,434,640	27.8%
	市街化調整区域			53,621	81.5%	3,732,092	72.2%
非線引き	都市計画区域	40	42	274,234		4,811,310	
	用途地域			26,524	9.7%	405,033	8.4%
	用途地域外			247,710	90.3%	4,406,277	91.6%
合計	都市計画区域	45	44	340,065		9,978,042	
	市街地			38,734	11.4%	1,839,673	18.4%
	市街地外			301,331	88.6%	8,138,369	81.6%

長野県データはH18.3.31現在、全国データはH17.3.31現在
 全国データの非線引き用途地域面積は、「用途地域合計面積」-「市街化区域面積」
 複数の都市計画区域が存在する市があるため、市町村数の計は一致しない

県の都市計画区域内における面積比率



都市計画区域及び用途地域等の状況



観光地・別荘の状況

資料 - 1(2)

観光地

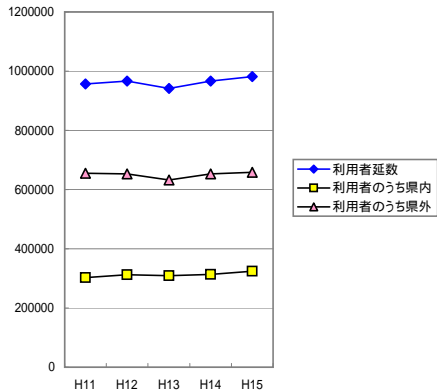
- ・ 山岳、高原・湖沼、温泉、名所・旧跡等の観光地が至る所に分布している。
- ・ 県内観光客の推移はほぼ横ばいであるが、宿泊客は減少、日帰り客は増加。

別荘地

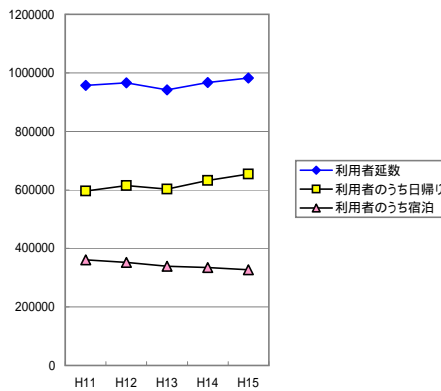
- ・ 佐久、諏訪、長野、松本地域に多くの別荘がある。
- ・ 別荘地の面積は都市計画区域内外でほぼ均衡しているが、戸数は都市計画区域内に多い。

県内観光地利用者数の推移 (H11～15 出典：H16年版ながの県勢要覧)

(百人) 県内・県外別 利用者数(延数)



(百人) 日帰り・宿泊別 利用者数(延数)

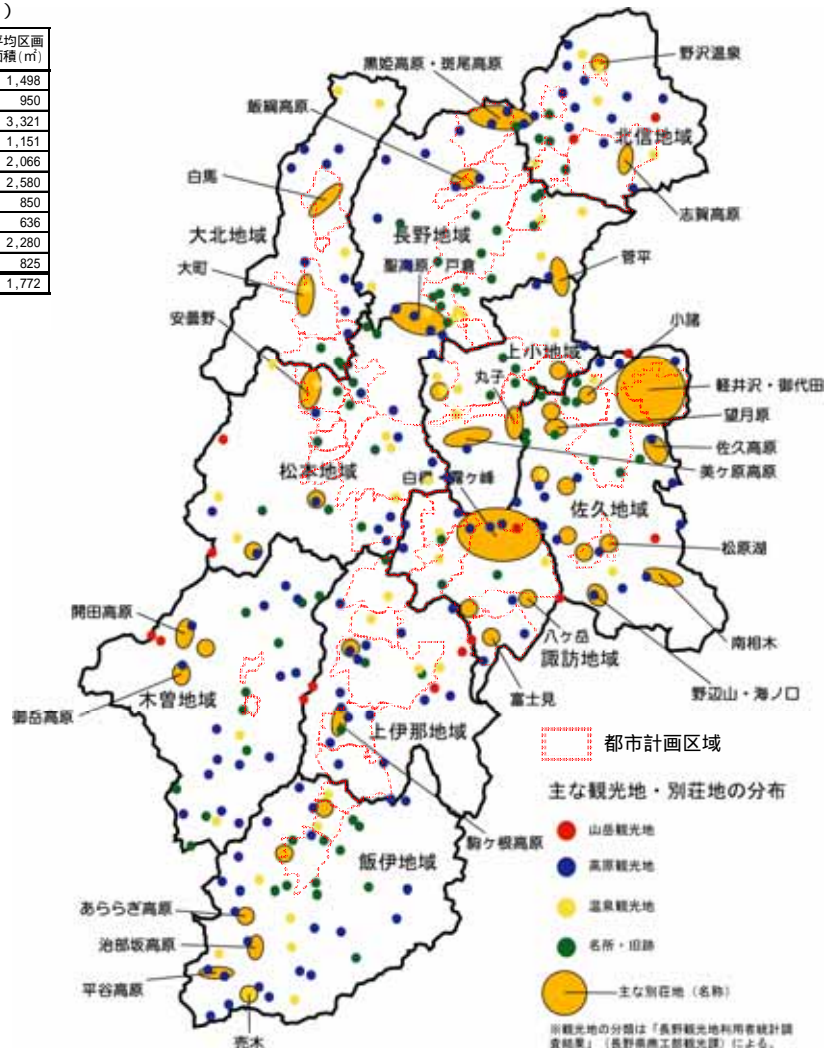


別荘地の地域別集計 (H13市町村に確認した集計)

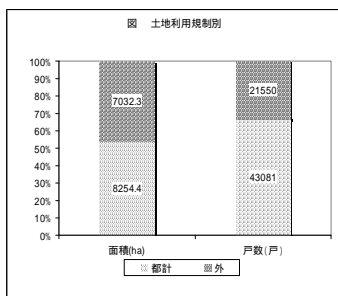
地域名	地域数(団地数)	総面積(ha)	総戸数	地区平均面積(ha)	地区平均戸数	平均区画面積(m ²)
1佐久	105	5,114	25,609	49	244	1,498
2上田	25	956	7,551	38	302	950
3諏訪	30	5,327	12,031	178	401	3,321
4上伊那	4	40	262	10	66	1,151
5飯伊	32	142	517	4	16	2,066
6木曾	13	550	1,600	42	123	2,580
7松本	30	619	5,459	21	182	850
8大北	16	296	3,486	18	218	636
9長野	47	2,132	7,013	45	149	2,280
10北信	4	111	1,006	28	252	825
合計	306	15,249	64,534	50	211	1,772

平均区画面積は総面積の75%を戸数で割ったもの
面積及び戸数は団地によりデータが無いものがある

別荘地、観光地の分布状況



都市計画区域内外の別荘の状況



(H13市町村に確認した集計より)

県土の土地利用規制 と 都市計画区域

資料 - 2

地形的には盆地を覆う形で都市計画区域が指定されているが、平坦な部分で都市計画区域が指定されていない所も数カ所確認できる。

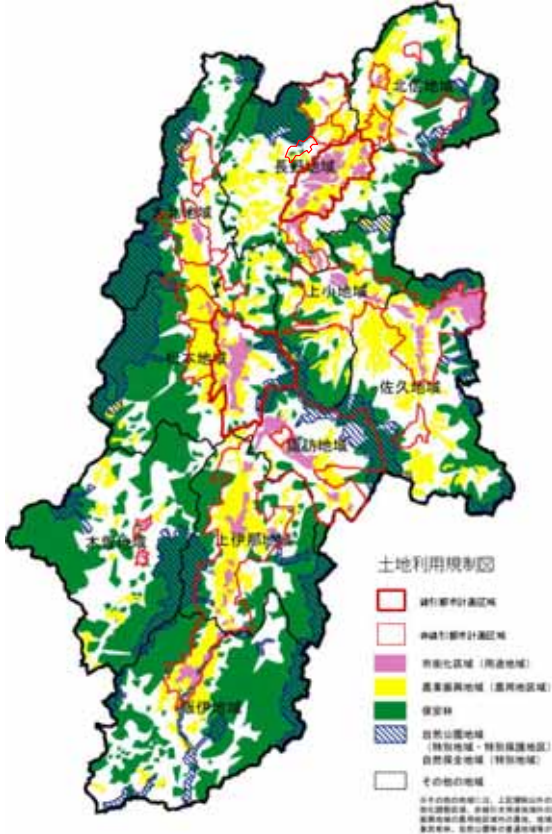
市街化区域及び用途地域・農振農用地・保安林・自然公園地域の特別地域を除く、実質的に土地利用規制の弱い部分が多い。

「長野県都市計画ビジョン」では、実質的に土地利用規制の弱い部分に農振農用地を含めた地域を「里」のゾーンとしている。

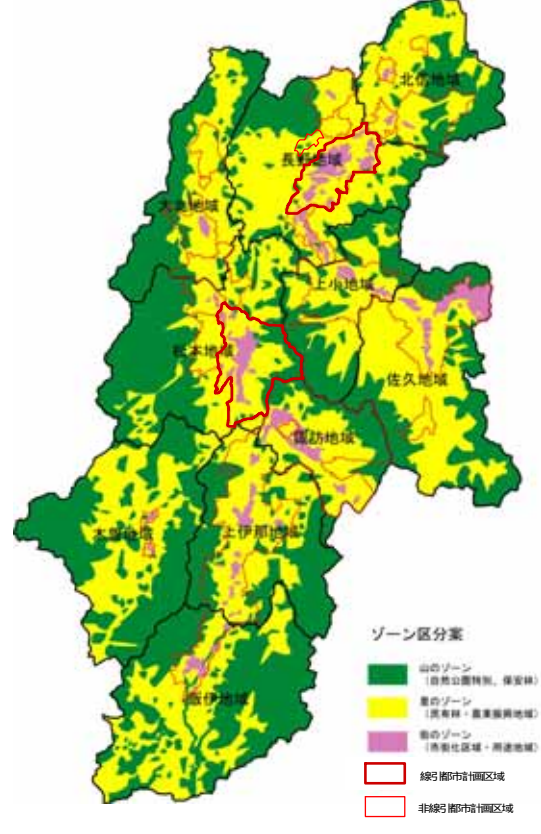
ランドサットから見た県土と都市計画区域
 (出典：ランドサットマップ：東海大学情報技術センター)
 ランドサットから見た長野県と流域界・都市計画区域



県土の土地利用規制の状況図
 (出典：長野県都市計画ビジョン)



3つのゾーン区分
 (出典：長野県都市計画ビジョン)



県内の建造物関係文化財のうち、約73%が都市計画区域内に存在している。しかし、重要伝統的建造物群保存地区5箇所のうち4箇所は都市計画区域外にある。

県内の文化財(建造物関係)位置図

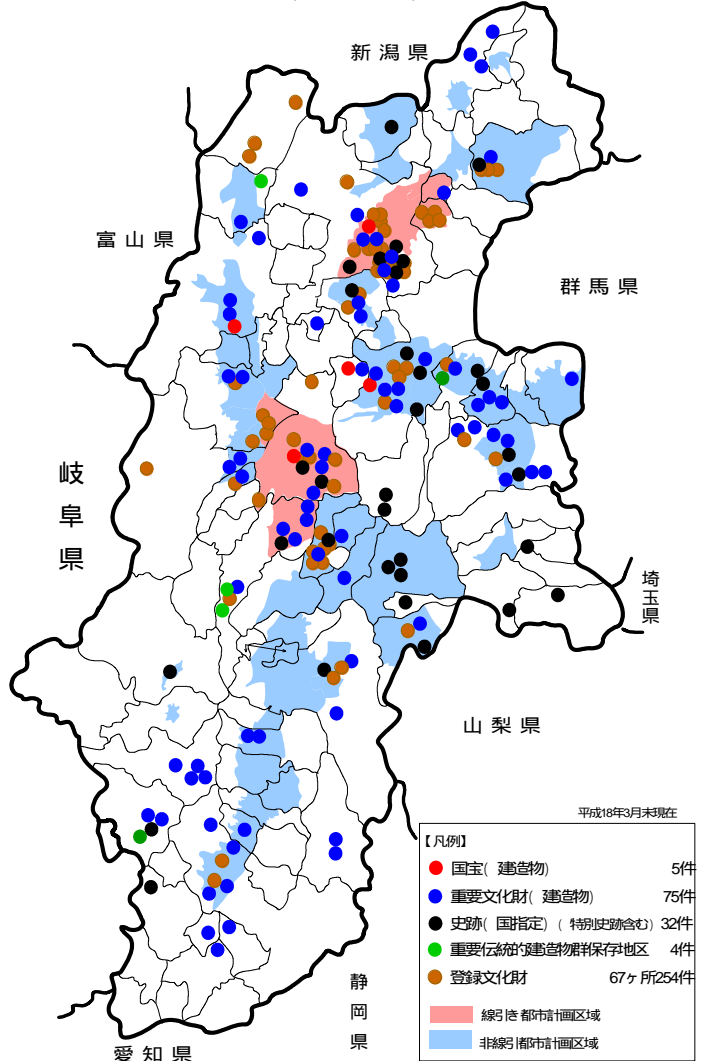
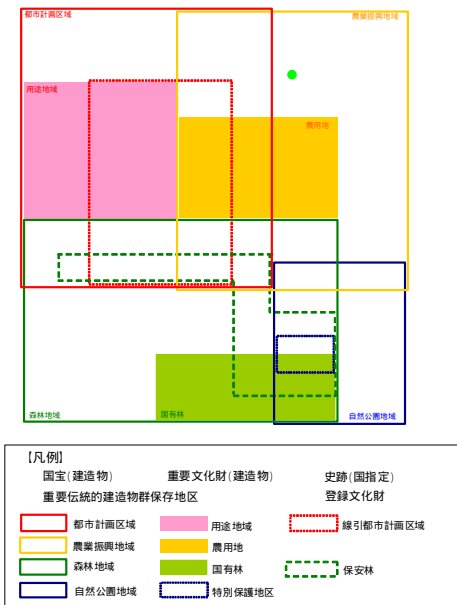


図 県内の文化財(建造物関係)の土地利用区分別分布



県内の文化財(建造物関係)の土地利用区分別分布

(平成18年3月末現在)

総数	都市計画区域			農業振興地域			森林地域			自然公園地域			自然保全地域	
	用途地域	市街化区域	調整区域	農用地	国有林	民有林	保安林	特別地域	特別地区	特別地区	特別地区	特別地区	特別地区	
国宝(建造物) 5件	4	2	2	3	1	1	1	1						
重要文化財(建造物) 75件	47	19	9	4	49	14	15	15	1					
史跡(国指定)(特別史跡含む) 32件	24	11	4	4	18	5	7	1	6	3	1	1		
重要伝統的建造物群保存地区 4件	1	1			3									
登録文化財 67ヶ所	58	45	29	6	18	3	4	1	3	3	2	2		
合計 183件ヶ所	134	78	44	14	91	23	27	2	25	8	3	3	0	0

各地域が重複して指定されているものがあるため、文化財件数とは一致しない。

歴史的民家・街並 と 都市計画区域

資料-4(1)

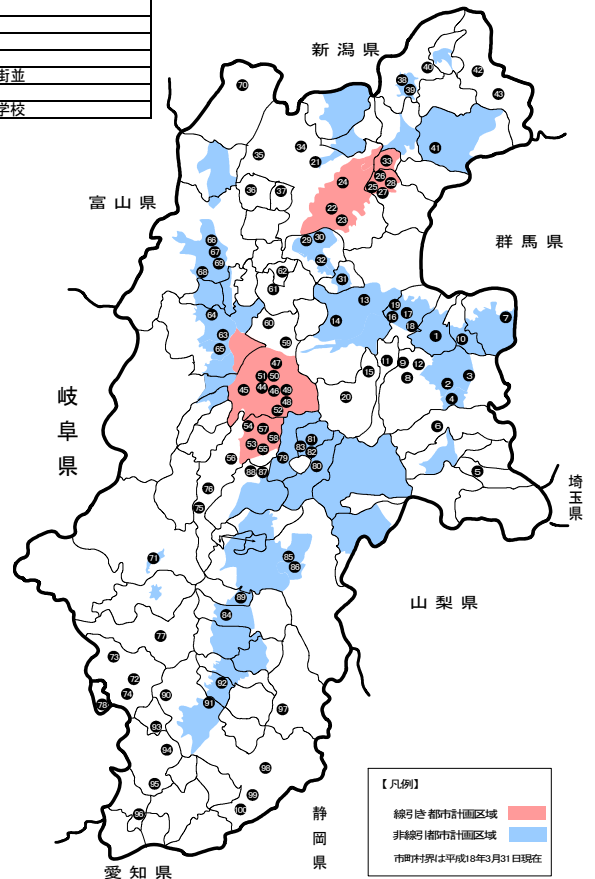
表 信州の[民家・街並]百選

都計	市町村名	施設名	都計	市町村名	施設名
1	内 小諸市	小諸旧本陣	51	内 松本市	開智学校
2	内 佐久市	中込学校	52	内 "	馬場屋敷
3	内 "	赤壁の家	53	内 塩尻市	堀内家
4	内 " (旧臼田町)	井出家客座敷	54	内 "	郷原宿の街並
5	外 南相木村	旧南相木村役場庁舎	55	内 "	小野家とその周辺街並
6	外 佐久穂町(旧八千穂村)	奥村土牛記念美術館	56	外 "	本山宿
7	内 軽井沢町	旧三笠ホテル	57	内 "	鳥崎宿
8	外 佐久市(旧望月町)	真山家(望月宿)	58	内 "	小松家
9	外 "	茂田井宿(間の宿)	59	外 松本市(旧四賀村)	小澤家(保福寺宿旧本陣)
10	内 御代田町	小田井宿	60	外 "	善光寺街道会田宿
11	外 立科町	土屋家	61	外 筑北村(旧坂北村)	青柳宿
12	外 佐久市(旧浅科村)	塩名田宿の本陣跡	62	外 麻績村	麻績宿
13	内 上田市	北国街道筋の柳町	63	内 安曇野市(旧穂高町)	等々力家
14	内 "	浦里小学校	64	内 "	菅根原家
15	外 長和町(旧長門町)	石合家(旧本陣)	65	内 " (旧堀金村)	大庄屋山口家
16	内 東御市(旧東部町)	海野宿	66	内 大町市	上仲町蔵造りの街並
17	内 "	春原家	67	内 "	八日町商店街
18	外 "	力士雷電の生家	68	内 "	清水家
19	外 "	和学校校舎	69	内 "	高橋家
20	外 長和町(旧和田村)	中山道和田宿	70	外 小谷村	大網の塩倉
21	内 長野市	旧ダニエル・ノルマン邸	71	内 木曾町(旧木曾福島町)	福島上ノ段地区の街並
22	内 "	松代町の武家屋敷群	72	外 南木曾町	福沢桃助記念館と山の歴史館
23	内 "	楯田家	73	外 "	堀の家
24	内 "	東町の街並	74	外 "	妻籠宿
25	内 須坂市	須坂の街並	75	外 塩尻市(旧横川村)	奈良井宿
26	内 "	上原家	76	外 "	平沢集落の街並
27	内 "	田中太郎家(田中本家)	77	外 大桑村	須原宿
28	内 "	旧須坂藩士長屋	78	内 中津川市(旧山口村)	馬籠宿・峠の集落
29	内 千曲市(旧更埴市)	蔵の町稲荷山	79	内 岡谷市	旧渡辺家
30	内 "	屋代小学校旧本館	80	内 諏訪市	片倉館
31	内 坂城町	格致学校	81	内 下諏訪町	下諏訪宿旧本陣
32	内 千曲市(旧戸倉町)	坂井家(酒造コレクション)	82	内 "	茶屋
33	内 小布施町	憐然楼周辺歴史文化ゾーン	83	内 "	歴史民俗資料館
34	外 長野市(旧戸隠村)	中社の宿坊	84	内 駒ヶ根市	旧竹村家
35	外 長野市(旧鬼無里村)	かく北家	85	内 伊那市(旧高遠町)	商家池上家
36	外 小川村	鈴木守雄家	86	内 "	中村家
37	外 中条村	焼き餅家	87	外 辰野町	小野宿問屋
38	内 飯山市	愛宕町の仏壇通り	88	外 "	小野宿
39	内 "	雁木通り(上町)	89	内 宮田村	新井家(宮田宿旧本陣)
40	外 "	文化学習北竜湖資料館	90	外 飯田市	幻の宿場大平宿
41	内 山ノ内町	洗温泉の街並	91	内 "	座光寺麻績学校校舎
42	外 栄村	阿部家	92	内 高森町	竹ノ内家
43	外 "	福原家(秋山郷保存民家)	93	外 清内路村	出作り石垣の民家
44	内 松本市	旧司祭館	94	外 阿智村	駒場宿
45	内 "	木下尚江記念館	95	外 混合村	混合宿
46	内 "	中町通り	96	外 平谷村	平谷宿
47	内 "	降幡家	97	外 大鹿村	松下家
48	内 "	中田家	98	外 上村	上町の街並
49	内 "	旧制松本高等学校記念館	99	外 南信濃村	和田宿
50	内 "	橋倉家	100	外 "	木沢小学校

長野県観光連盟による「信州の民家・街並百選」に選定されている地域のうち、半数以上が都市計画区域内に存在する。

上記百選のうち、都市計画区域内にあるもの 59施設
 都市計画区域外にあるもの 41施設
 市町村名は平成18年3月31日現在
 [出典:長野県観光のみどころシリーズ(長野県観光連盟選定1993年~95年)]

信州の[民家・街並]百選 位置図



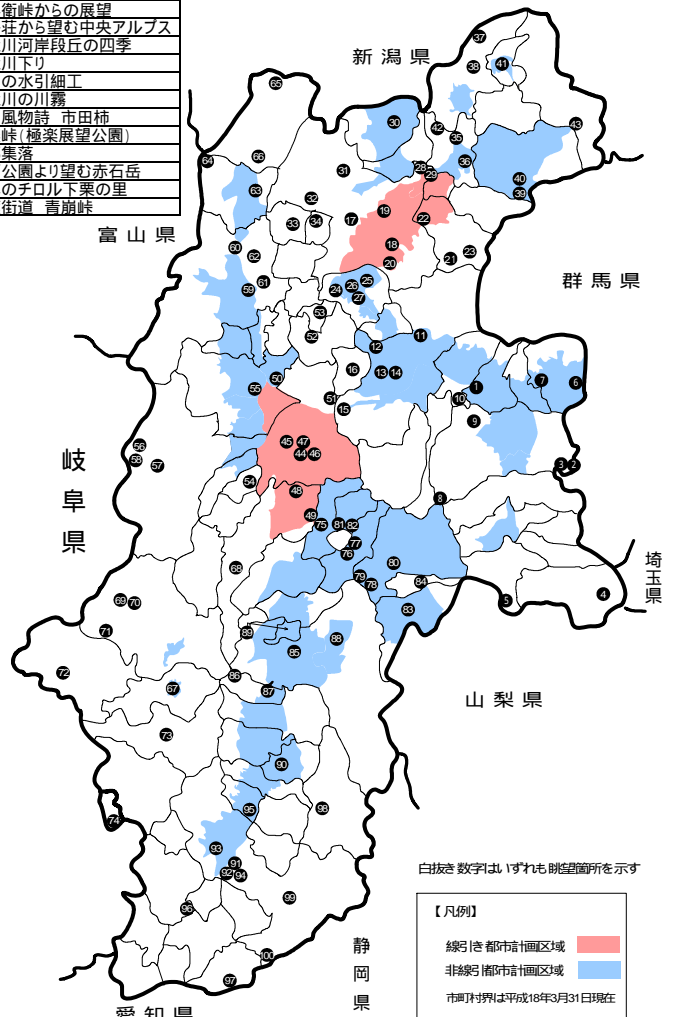
信州の原風景 と 都市計画区域

表 信州の[原風景]百選

都計市町村名	箇所名	都計市町村名	箇所名
1 内 小諸市	布引観音からの展望	51 外 松本市(旧四賀村)	保福寺峠からの夕焼け
2 外 佐久市(旧白田町)	馬坂の集落	52 外 筑北村(旧坂北村)	言柳峠の切通し
3 外 "	田口峠からの山並み風景	53 外 麻績村	信濃観月苑(観月堂)
4 外 川上村	千曲川源流・梓山集落	54 外 山形村	山形村の道祖神(筒井筒)
5 外 南牧村	平沢峠からの眺望(飯盛山)	55 内 安曇野市(旧穂高町)	安曇野の田園風景
6 内 軽井沢町	見晴台と旧碓氷峠遊歩道橋	56 外 松本市(旧安曇村)	梓川と河童橋
7 内 "	吉野大夫の墓のある風景	57 外 "	徳本峠からの展望
8 外 佐久市(旧望月町)	大河原峠	58 外 "	木花のある風景
9 外 佐久市(旧浅科村)	凍豆腐のある風景	59 内 大町市	山岳博物館からの展望
10 外 東御市(旧北御牧村)	御牧原大地	60 内 "	北アルプスと仁科三湖
11 内 上田市	太郎山の逆さ霧	61 外 大町市(旧八坂村)	鷹狩山からの展望
12 内 "	上塩尻集落	62 外 大町市(旧美麻村)	新行集落と水車小屋
13 内 "	塩田平のため池のある風景	63 内 白馬村	大出吊橋
14 内 "	塩田平の塔のある風景	64 外 "	白馬連峰の雪形
15 内 "(旧丸子町)	鹿教湯温泉の湯治場	65 外 小谷村	信州から海の見えるムラ
16 外 青木村	義民の墓のある風景	66 外 "	千国宿あたり
17 外 長野市	七二会から明治橋を見る風景	67 内 上松町	上松の貯木場
18 内 "	川中島町古戦場の川霧	68 外 塩尻市(旧榑川村)	漆器工房のある風景
19 内 "	善光寺の仲見世と院坊	69 外 木曾町(旧開田村)	地蔵峠・九蔵峠・西野峠からの展望
20 内 "	松代の侍屋敷	70 外 "	木曾馬場
21 外 須坂市	旧大笹街道	71 外 木曾町(旧三岳村)	御岳登山風景と雲神碑
22 内 "	築地塙のある小径	72 外 王滝村	王滝渓谷・滝越集落
23 外 "	奇妙山の石仏群	73 外 大桑村	池口寺あたりの風景
24 内 千曲市(旧更埴市)	嬢捨山と田毎の月	74 外 中津川市(旧山口村)	十曲峠付近の中山道
25 内 "	森將軍塚からの展望	75 内 岡谷市	塩嶺王城パークラインからの展望
26 内 "	千曲川の付け場風景	76 内 諏訪市	渡崎の漁村風景
27 内 千曲市(旧戸倉町)	冠着山と千曲河畔	77 内 "	御神渡の風景
28 外 長野市(旧豊野町)	この山に眠る女子ども千余人の雪	78 内 茅野市	御柱の渡る川
29 内 "	千曲川蟹沢の船着場跡	79 内 "	冬の寒天干し場
30 内 信濃町	野尻湖畔からの妙高山の遠望	80 内 "	泉野の水車小屋と穴倉
31 外 長野市(旧戸隠村)	戸隠村風景	81 内 下諏訪町	四ツ手網(魚撈風景)
32 外 長野市(旧鬼無里村)	大望峠からの風景	82 内 "	諏訪湖越しの富士山
33 外 小川村	高山寺あたりからのアルプス	83 内 富士見町	富士見町からの展望
34 外 中条村	塩倉山からの風景	84 外 原村	原村の星空
35 外 中野市	高社山と千曲川	85 内 伊那市	天竜川のザザムシ漁
36 内 "	東山公園から見た北信五岳	86 外 駒ヶ根市	千畳敷カールからの展望
37 外 飯山市	茶屋池付近の蘭田山脈	87 内 "	切石公園の巨石
38 外 "	千曲川(飯山・柏尾橋あたり)	88 内 伊那市(旧高遠町)	杖突街道の宿場町
39 内 山ノ内町	横手山「のぞき」からの遠望	89 外 南箕輪村	権兵衛峠からの展望
40 内 "	横手山の樹氷	90 内 中川村	望岳荘から望む中央アルプス
41 内 野沢温泉村	野沢温泉大湯と野沢菜洗い	91 外 飯田市	天竜川河岸段丘の四季
42 外 中野市(旧豊田村)	高野辰之のふるさと	92 外 "	天竜川下り
43 外 栄村	魚野川河原の野天風呂	93 内 "	飯田の水引細工
44 内 松本市	縄手通り・中町通り	94 外 "	天竜川の川霧
45 内 "	城山から見た松本の城下町	95 内 高森町	冬の風物詩 市田柿
46 内 "	旧松高校舎と城下町	96 外 阿智村(旧浪合村)下條村	極楽峠(極楽展望公園)
47 内 "	松本城と北アルプス	97 外 天龍村	坂部集落
48 内 塩尻市	広丘小学校あたり	98 外 大鹿村	大西公園より望む赤石岳
49 内 "	塩尻峠からの遠望	99 外 飯田市(旧上村)	日本のチロル下栗の里
50 内 安曇野市(旧明科町)	長峰山からの北アルプスの展望	100 外 "(旧南信濃村)	秋葉街道 青崩峠

長野県観光連盟による「信州の原風景百選」に選定されている地域のうち、約半数が都市計画区域内に存在する。

信州の[原風景]百選 位置図



上記百選のうち、都市計画区域内にあるもの 49箇所
 都市計画区域外にあるもの 51箇所
 市町村名は平成18年3月31日現在
 [出典:長野県観光のみどころシリーズ(長野県観光連盟選定1993年~95年)]