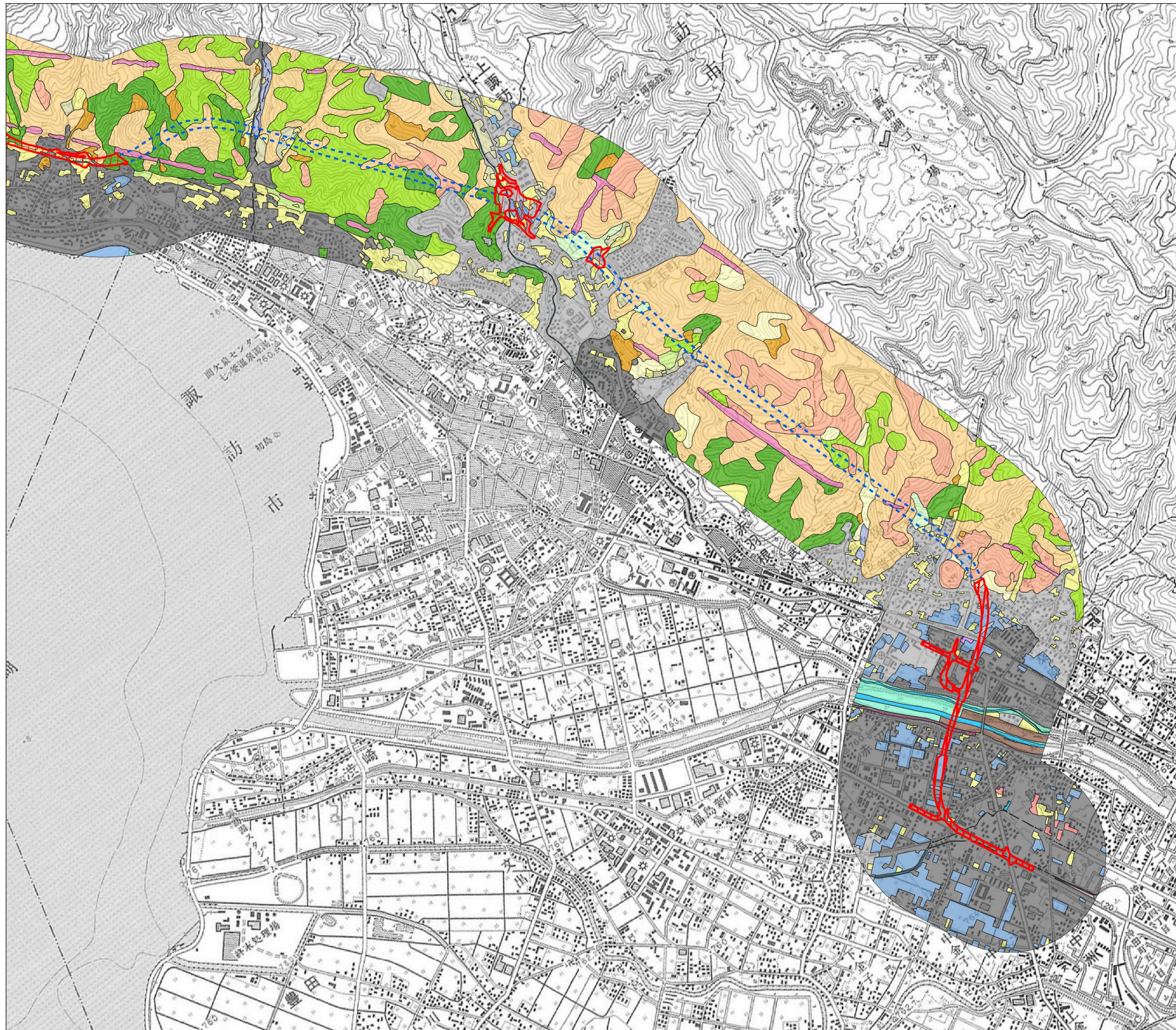


図 9.2.1 (2) 土地及び植生の改変の状況



記号	名称
	コナラ群落
	オニグルミ群落
	ケヤキ二次林
	アカマツ群落
	スギ・ヒノキ植林
	カラマツ植林
	ニセアカシア群落
	ササ群落
	ススキ群落
	伐採跡地群落
	ヨシ群落
	オギ群落
	放棄水田雑草群落
	路傍・空地雑草群落
	ヒシ群落
	畑雑草群落
	水田雑草群落
	果樹園
	ゴルフ場
	造成地
	サクラ植栽樹群
	市街地
	緑の多い住宅地
	開放水域

	改変を受ける範囲
	トンネル部

記号	名称
	行政界

