



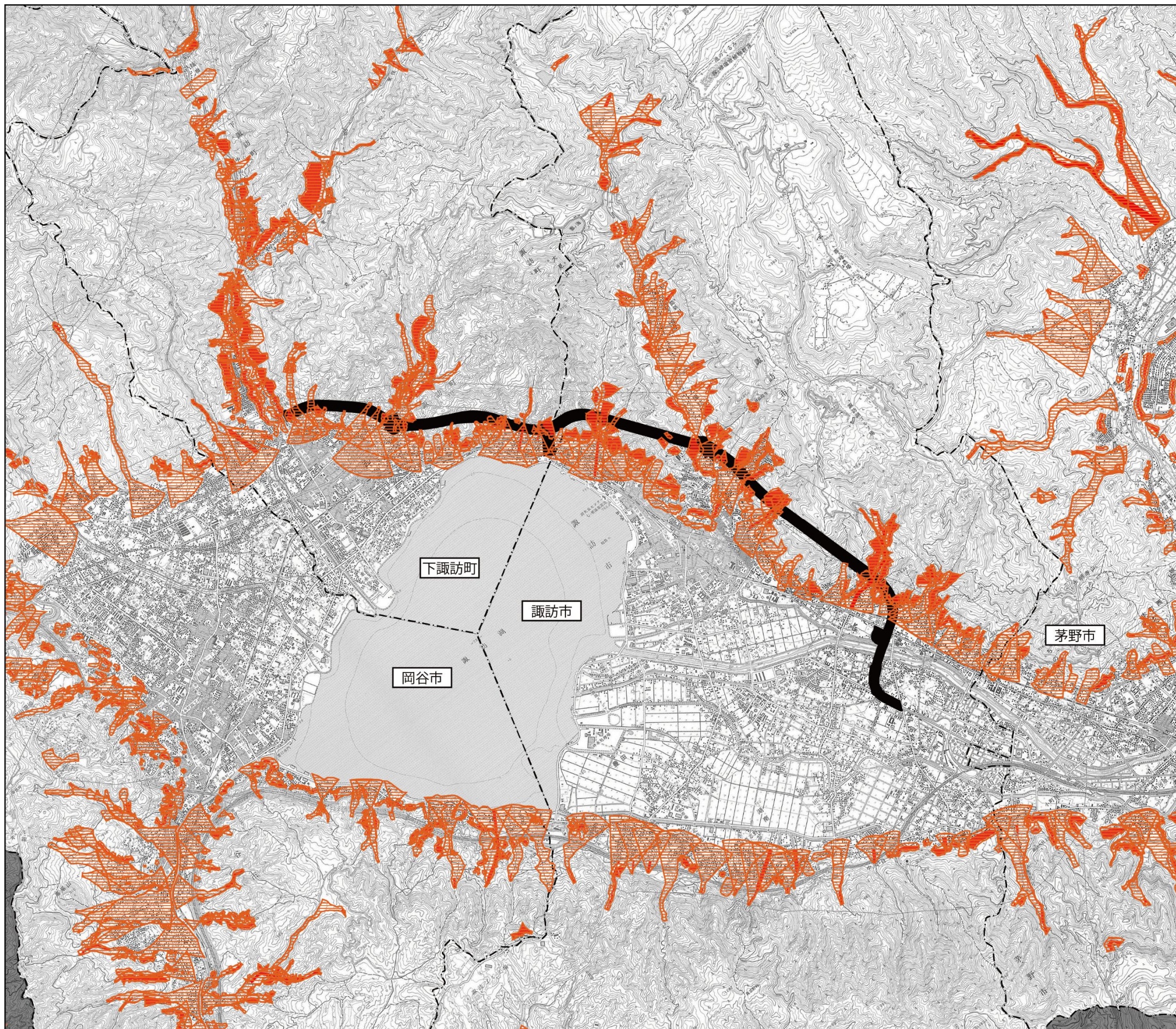
1.1.3 防災効果

計画路線と土砂災害警戒区域等の位置及び浸水想定区域の位置は、図 1.1.6～図 1.1.8 に示すとおりです。


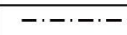

図 1.1.6 土砂災害警戒区域等の位置

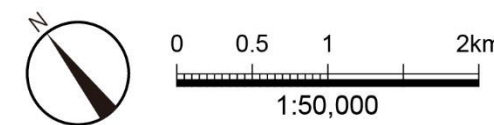
記号	名称
	土砂災害警戒区域
	土砂災害特別警戒区域

出典：「長野県統合型地理情報システム」
 (令和2年3月 長野県企画振興部情報政策課)



計画路線は、土砂災害警戒区域及び土砂災害特別警戒区域を極力避けたルートである。

記号	名称
	都市計画対象道路事業実施区域
	行政界
	調査対象外



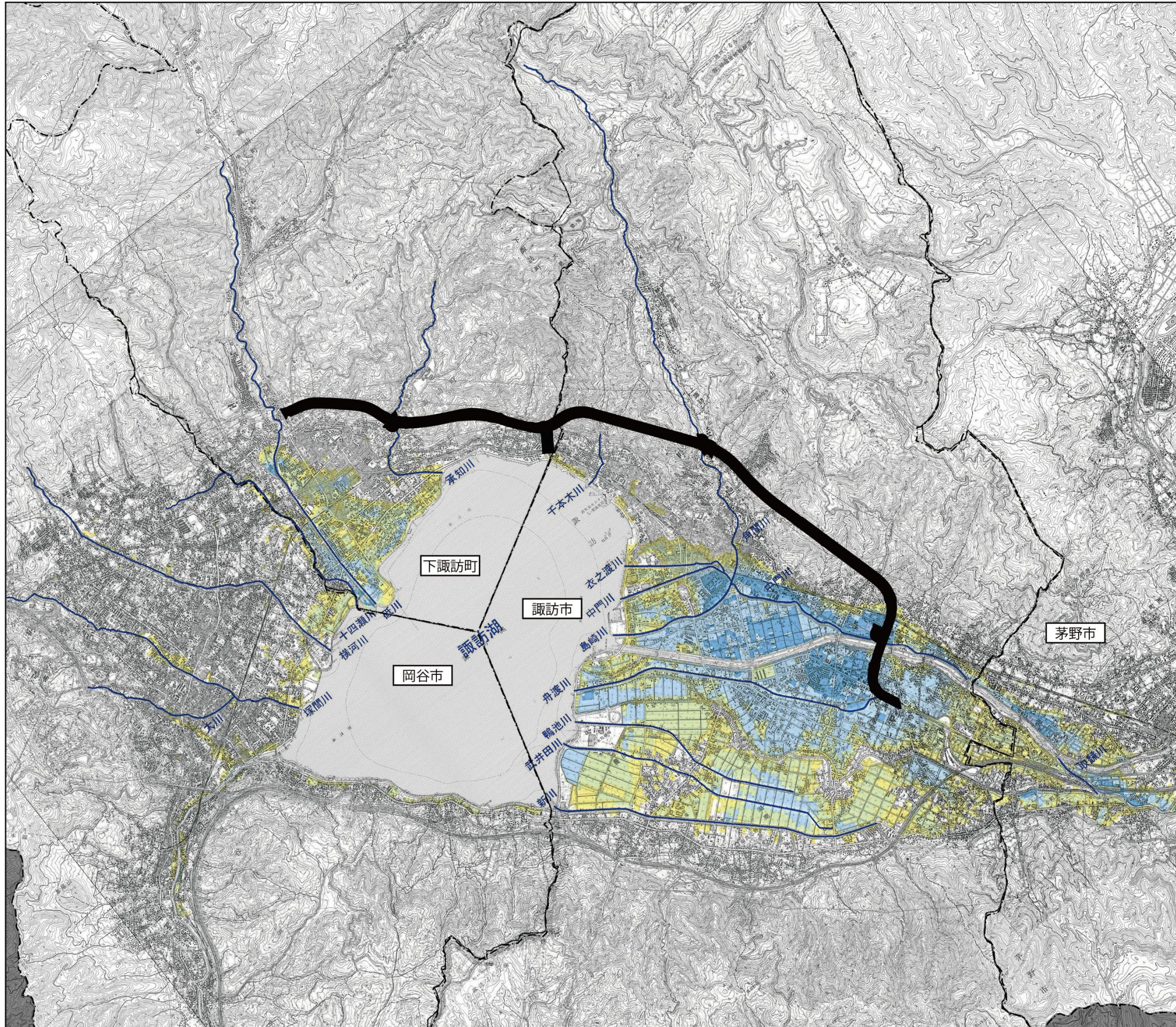


図 1.1.7 浸水想定区域の位置

記号	浸水想定区域（浸水深）
	0.2m～0.5m未満
	0.5～1.0m未満
	1.0～2.0未満
	2.0m～

出典：「諏訪湖流域浸水想定区域図」
（平成25年6月 長野県建設部河川課）

計画路線は、諏訪湖周辺の浸水想定区域内において、道路計画高を高くするとともに、河川水により橋脚が浸食されないコンクリート構造である。

記号	名称
	都市計画対象道路事業実施区域
	行政界
	調査対象外

