

第9章 生態系

9.1 地域を特徴づける生態系の改変面積

事業の実施に伴う地域を特徴づける生態系の植生単位での改変面積は、表 9.1.1 に示すとおりです。

表 9.1.1 地域を特徴づける生態系及び植生の改変面積

地域を特徴づける生態系	環境類型区分		植生	面積 (ha)		改変割合 (%)
	大区分	小区分		全体	改変	
山地・丘陵地・台地の生態系	樹林地	二次林	ケヤキ二次林	69.60	1.26	1.81
			コナラ群落	101.62	0.00	0.00
			オニグルミ群落	6.16	0.18	2.92
			アカマツ群落	71.74	0.00	0.00
		人工林	カラマツ植林	236.30	0.69	0.29
			スギ・ヒノキ植林	17.32	0.02	0.12
			ニセアカシア群落	23.02	0.35	1.52
	草地・耕作地	草地	ススキ群落	13.72	0.33	2.41
			ササ群落	6.51	0.01	0.15
			伐採跡地群落	19.24	0.00	0.00
			放棄水田雑草群落	0.37	0.00	0.00
			路傍・空地雑草群落	0.54	0.00	0.00
		耕作地	水田雑草群落	3.55	0.53	14.93
			畑雑草群落	52.79	1.84	3.49
	水域・水辺	水域	開放水域	1.38	0.00	0.00
		水辺	オギ群落	1.92	0.00	0.00
			ヨシ群落	0.58	0.00	0.00
諏訪湖周辺の低地の生態系	草地・耕作地	草地	ススキ群落	0.08	0.00	0.00
			放棄水田雑草群落	0.12	0.00	0.00
			路傍・空地雑草群落	0.17	0.00	0.00
		耕作地	水田雑草群落	28.33	1.52	5.37
			畑雑草群落	6.29	0.63	10.02
			果樹園	0.92	0.04	4.35
	水域・水辺	水域	開放水域	3.60	0.04	1.11
			ヒシ群落	0.99	0.00	0.00
		水辺	ヨシ群落	7.05	0.03	0.43

注：表中の面積の列の「全体」は、予測地域における地域を特徴づける生態系の生息・生育基盤の全体面積を示す。「改変割合」は、「全体」に占める改変面積の割合を示す。

9.2 土地及び植生の改変範囲

土地及び植生の改変の範囲は、図 9.2.1に示すとおりです。

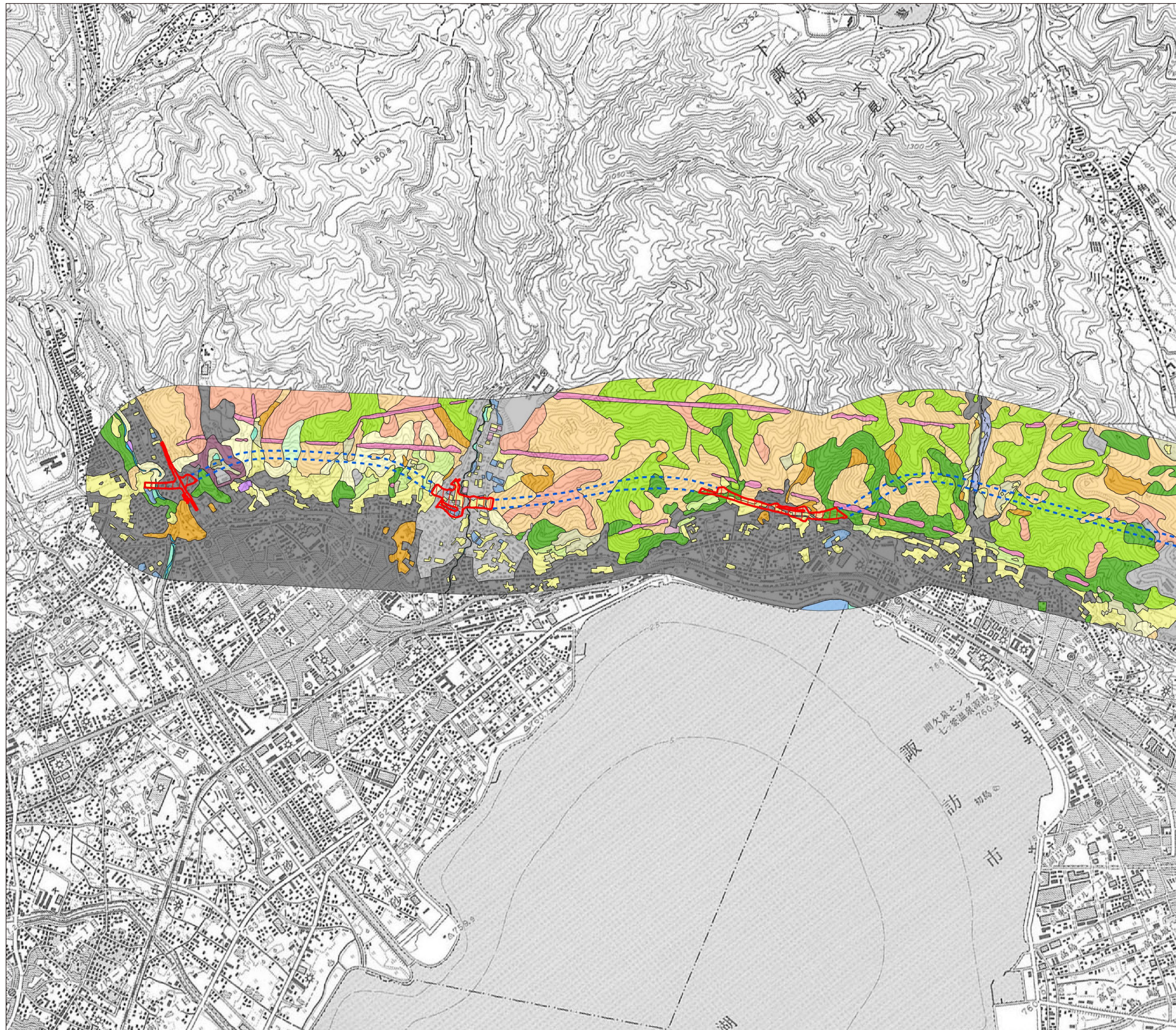


図 9.2.1 (1) 土地及び植生の改変の状況

記号	名称
	コナラ群落
	オニグルミ群落
	ケヤキ二次林
	アカマツ群落
	スギ・ヒノキ植林
	カラマツ植林
	ニセアカシア群落
	ササ群落
	ススキ群落
	伐採跡地群落
	ヨシ群落
	オギ群落
	放棄水田雑草群落
	路傍・空地雑草群落
	ヒシ群落
	畑雑草群落
	水田雑草群落
	果樹園
	ゴルフ場
	造成地
	サクラ植栽樹群
	市街地
	緑の多い住宅地
	開放水域

	改変を受ける範囲
	トンネル部

記号	名称
	行政界

