

第6章 日照阻害

6.1 等時刻日影図

道路の存在に係る日照阻害の予測結果（等時刻日影図）は、図 6.1.1に示すとおりです。

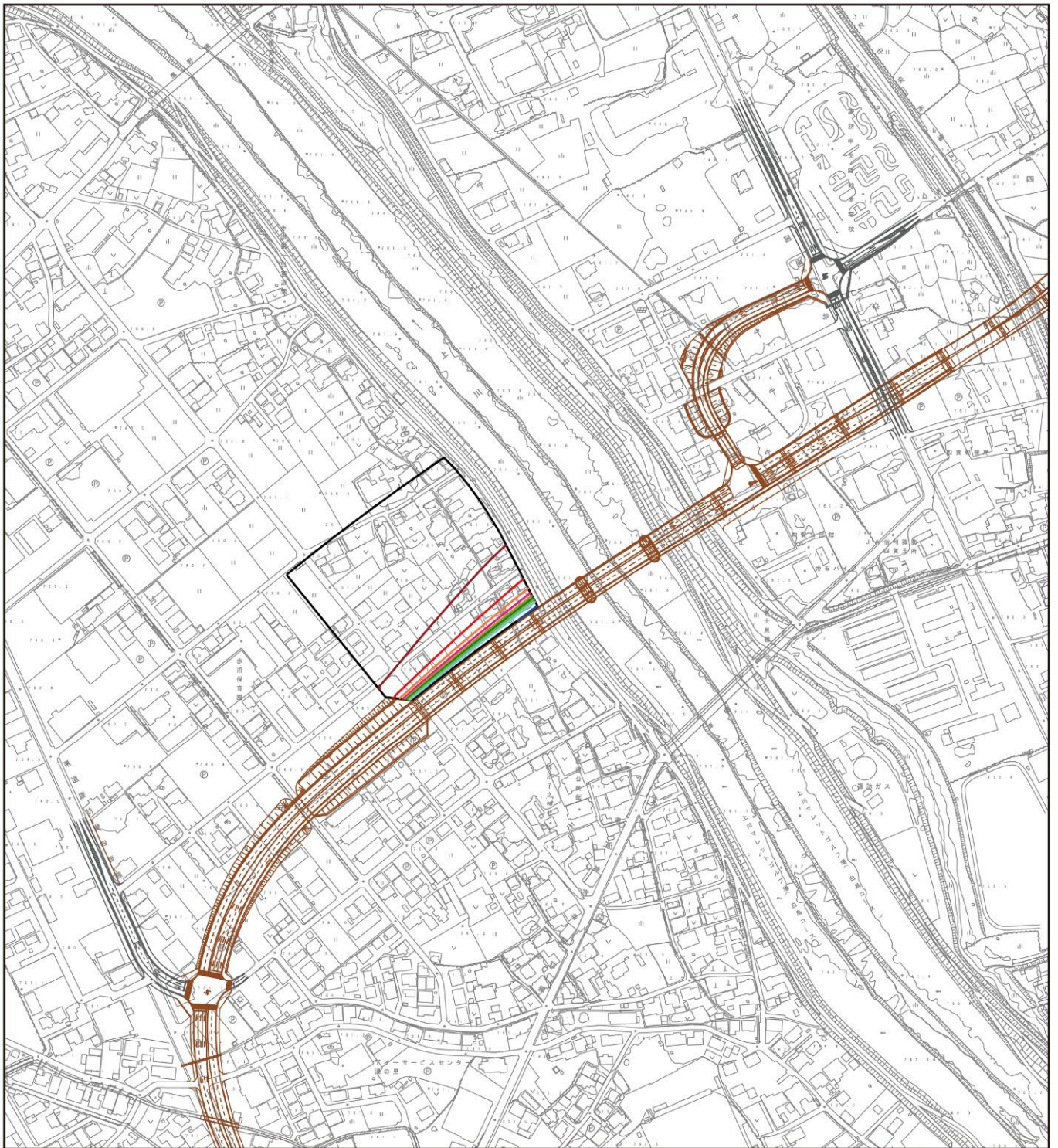
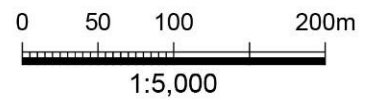


図 6.1.1 (1) 等時刻日影図 (1. 諏訪市四賀 1)

- : 予測範囲
- : 8時 — : 13時
- : 9時 — : 14時
- : 10時 — : 15時
- : 11時 — : 16時
- : 12時



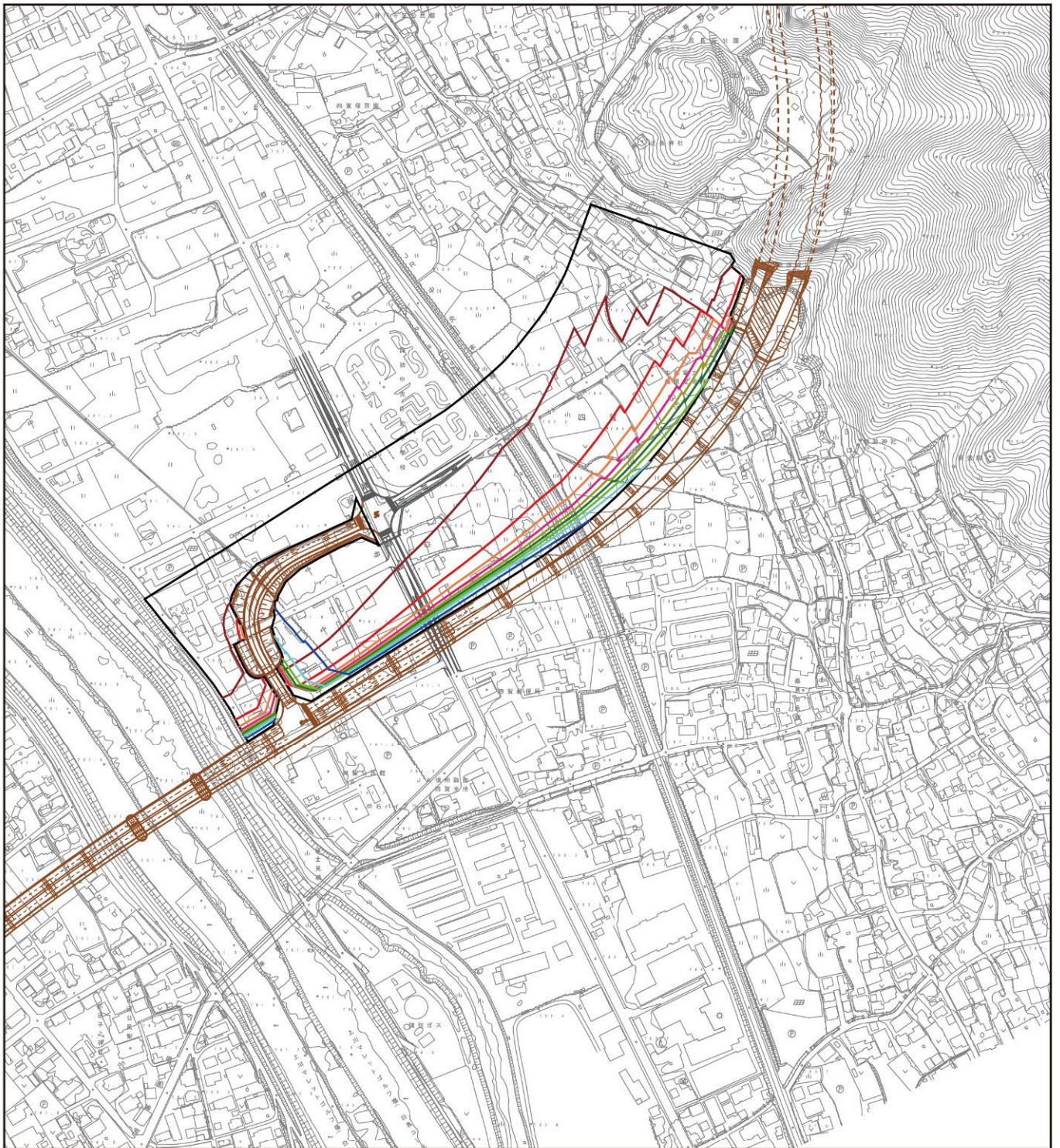


図 6.1.1 (2) 等時刻日影図 (2. 諏訪市四賀 2)

- : 予測範囲
- : 8時 — : 13時
- : 9時 — : 14時
- : 10時 — : 15時
- : 11時 — : 16時
- : 12時

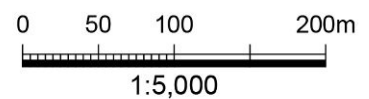
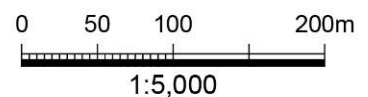




図 6.1.1 (3) 等時刻日影図 (3. 諏訪市上諏訪)

- : 予測範囲
- (blue) : 遮音壁設置位置 (高さ2.5m)
- (red) : 8時
- (orange) : 9時
- (yellow) : 10時
- (pink) : 11時
- (green) : 12時
- (light green) : 13時
- (cyan) : 14時
- (blue) : 15時
- (dark blue) : 16時



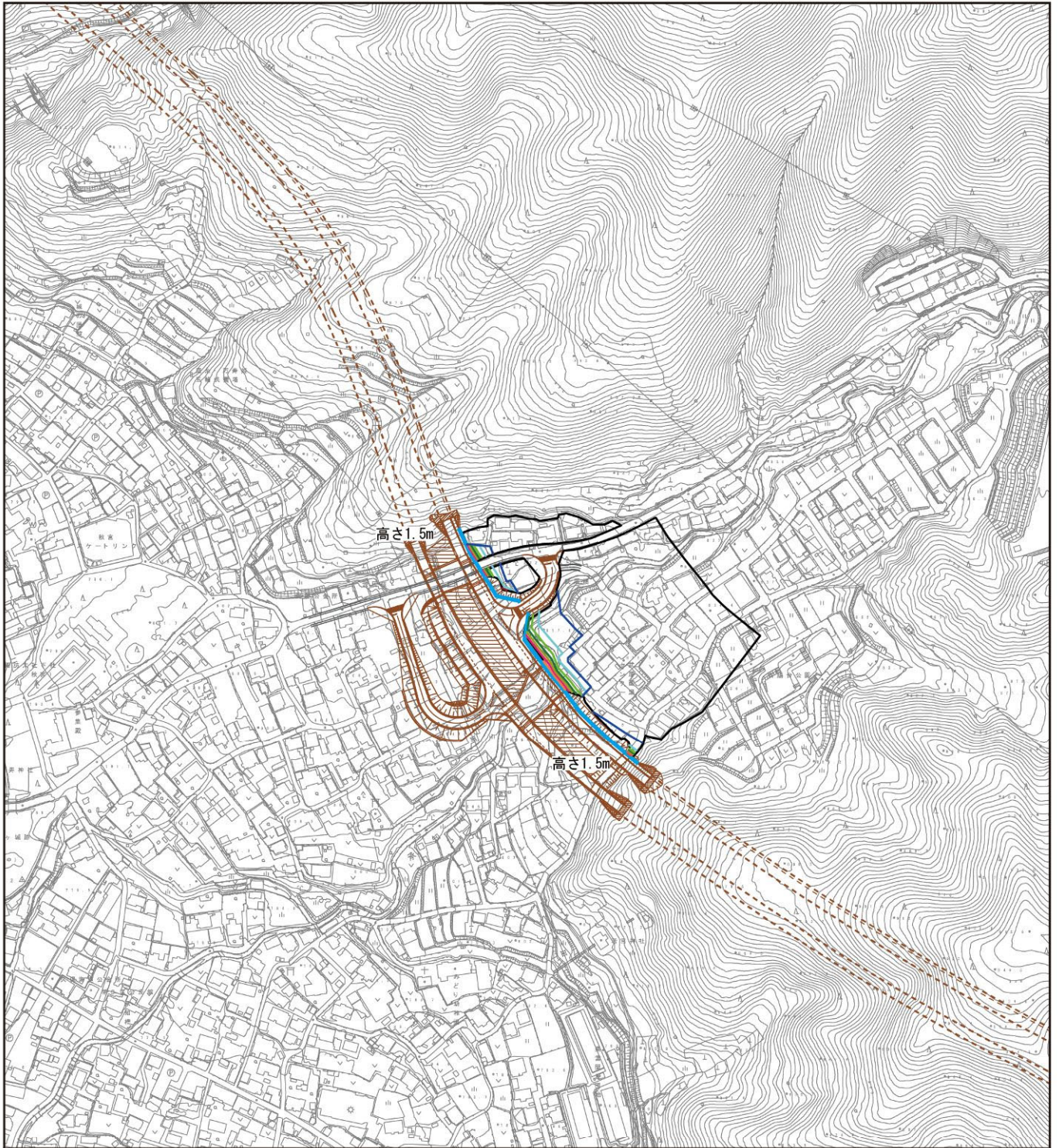


図 6.1.1 (4) 等時刻日影図 (4. 下諏訪町武居南)

- : 予測範囲
- : 遮音壁設置位置 (高さ1.5m)
- : 8時 — : 13時
- : 9時 — : 14時
- : 10時 — : 15時
- : 11時 — : 16時
- : 12時

