

4.2.6 下水道の整備の状況

関係市町及び長野県における下水道の整備状況は表 4.2.6.1に、下水道の事業計画区域は図 4.2.6.1に示すとおりです。

下水道普及率は、関係市町では 96.8～100.0%となっており、長野県全体の 83.8%と比較して高くなっています。

表 4.2.6.1 下水道の整備状況（平成 30 年度）

市町名	下水道普及率(%)
岡谷市	99.5
諏訪市	99.1
茅野市	96.8
下諏訪町	100.0
長野県	83.8

出典：「平成 30 年度末における長野県の汚水処理人口普及率」
(令和元年 8 月 長野県環境部生活排水課)

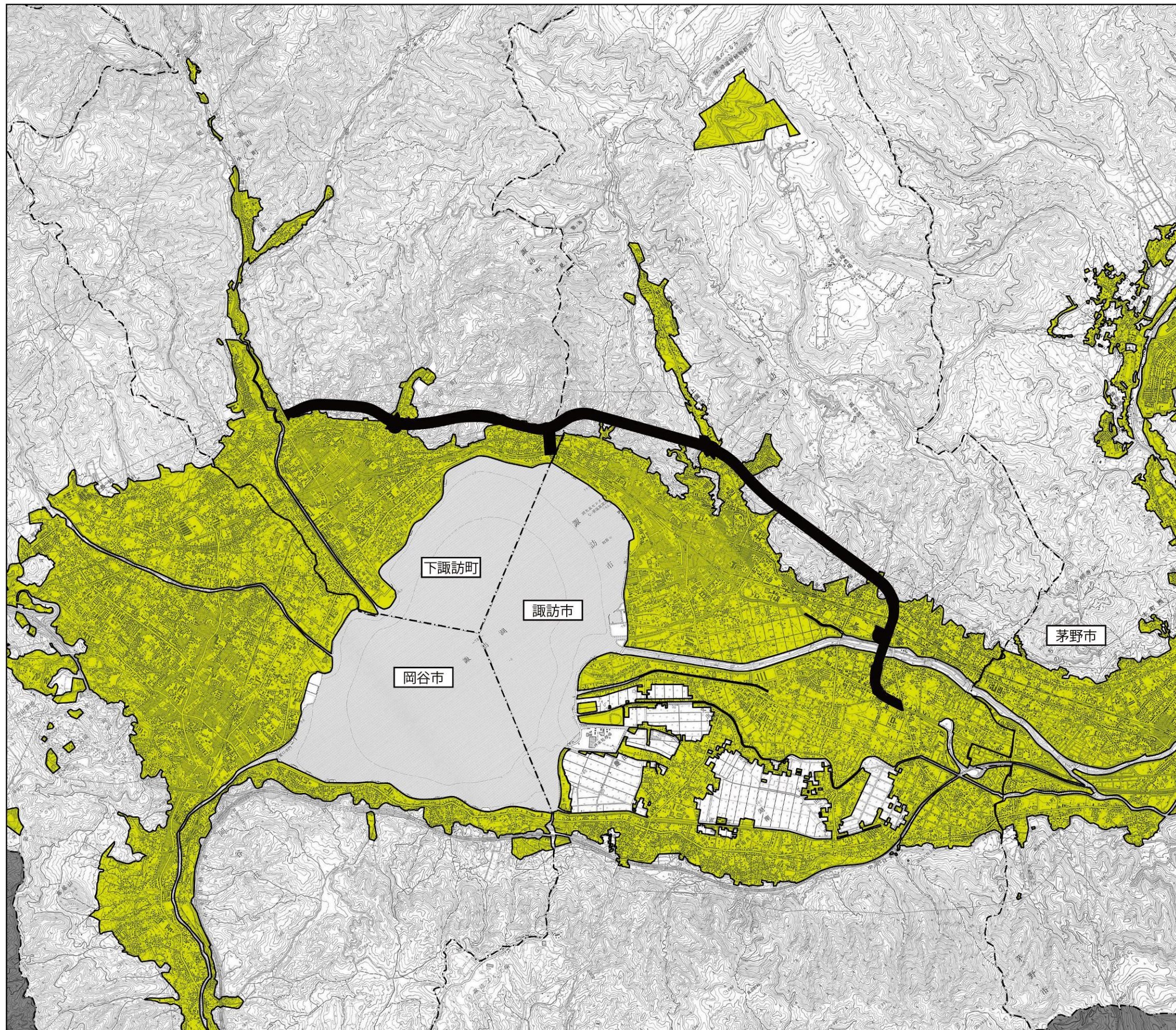


図 4.2.6.1 下水道の事業計画区域

記号	名称
	事業計画区域

出典：「岡谷市下水道認可区域図」
 (平成 29 年 3 月 岡谷市建設水道部水道課)
 「諏訪市下水道認可区域図」
 (平成 30 年 3 月 諏訪市水道局施設課)
 「茅野市公共下水道計画一般図」
 (平成 29 年 10 月 茅野市都市建設部水道課)
 「下諏訪町公共下水道一般図」
 (平成 29 年 3 月 下諏訪町建設水道課)

記号	名称
	都市計画対象道路事業実施区域
	行政界
	調査対象外

