

第2章 大気質

2.1 等濃度分布図

自動車の走行に係る大気質の二酸化窒素（日平均値の年間 98%値）の予測濃度分布図は図 2.1.1に、浮遊粒子状物質（日平均値の年間 2%除外値）の予測濃度分布図は図 2.1.2に示すとおりです。

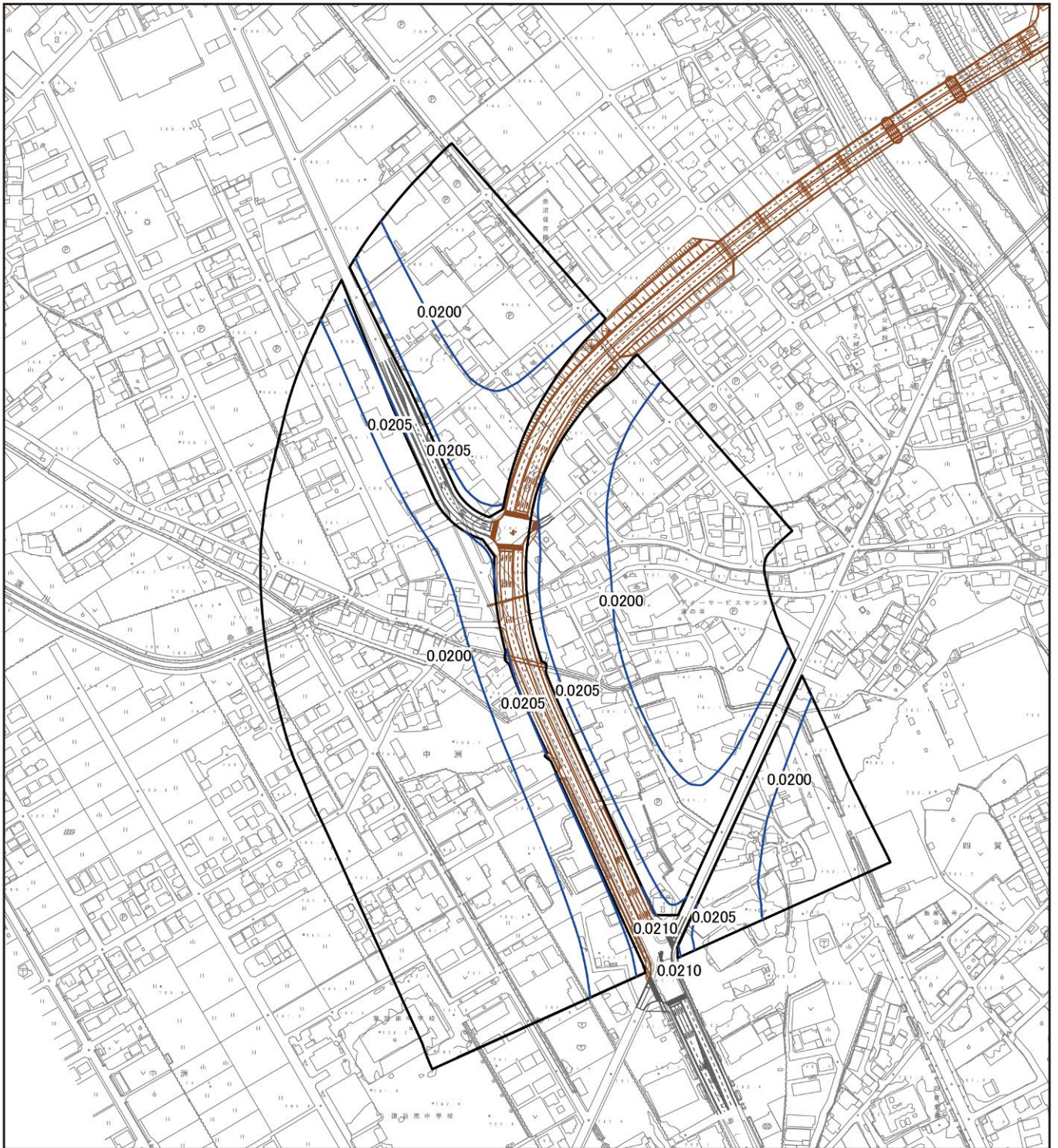
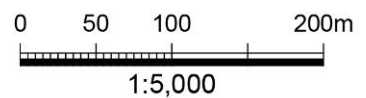


図 2.1.1 (1) 等濃度分布図 (二酸化窒素) (1. 諏訪市四賀 1)

- : 予測範囲
- : 等濃度線 (単位 : ppm)



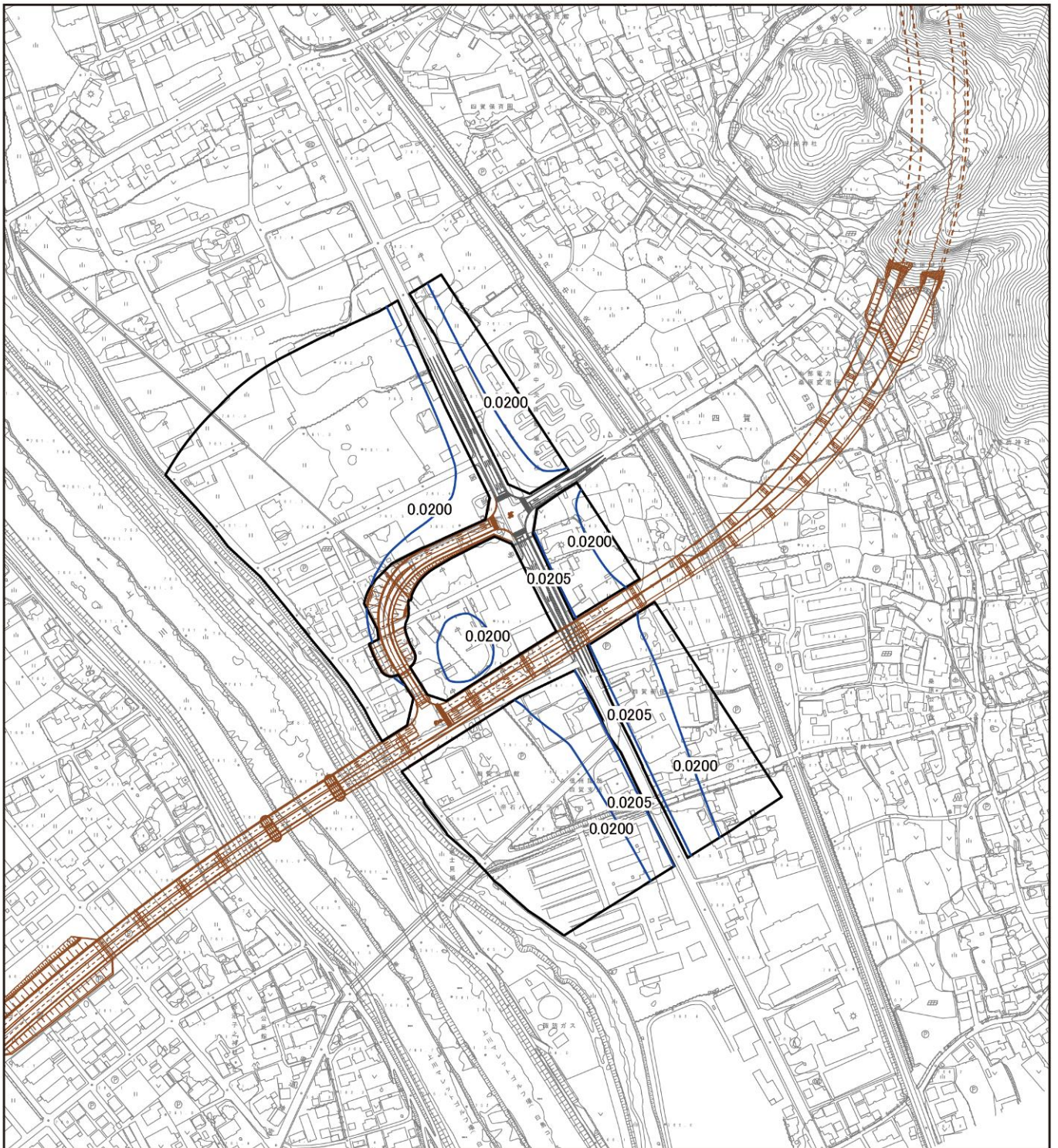
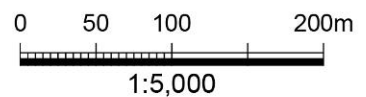


図 2.1.1 (2) 等濃度分布図 (二酸化窒素) (3. 諏訪市四賀 3)

- : 予測範囲
- : 等濃度線 (単位: ppm)



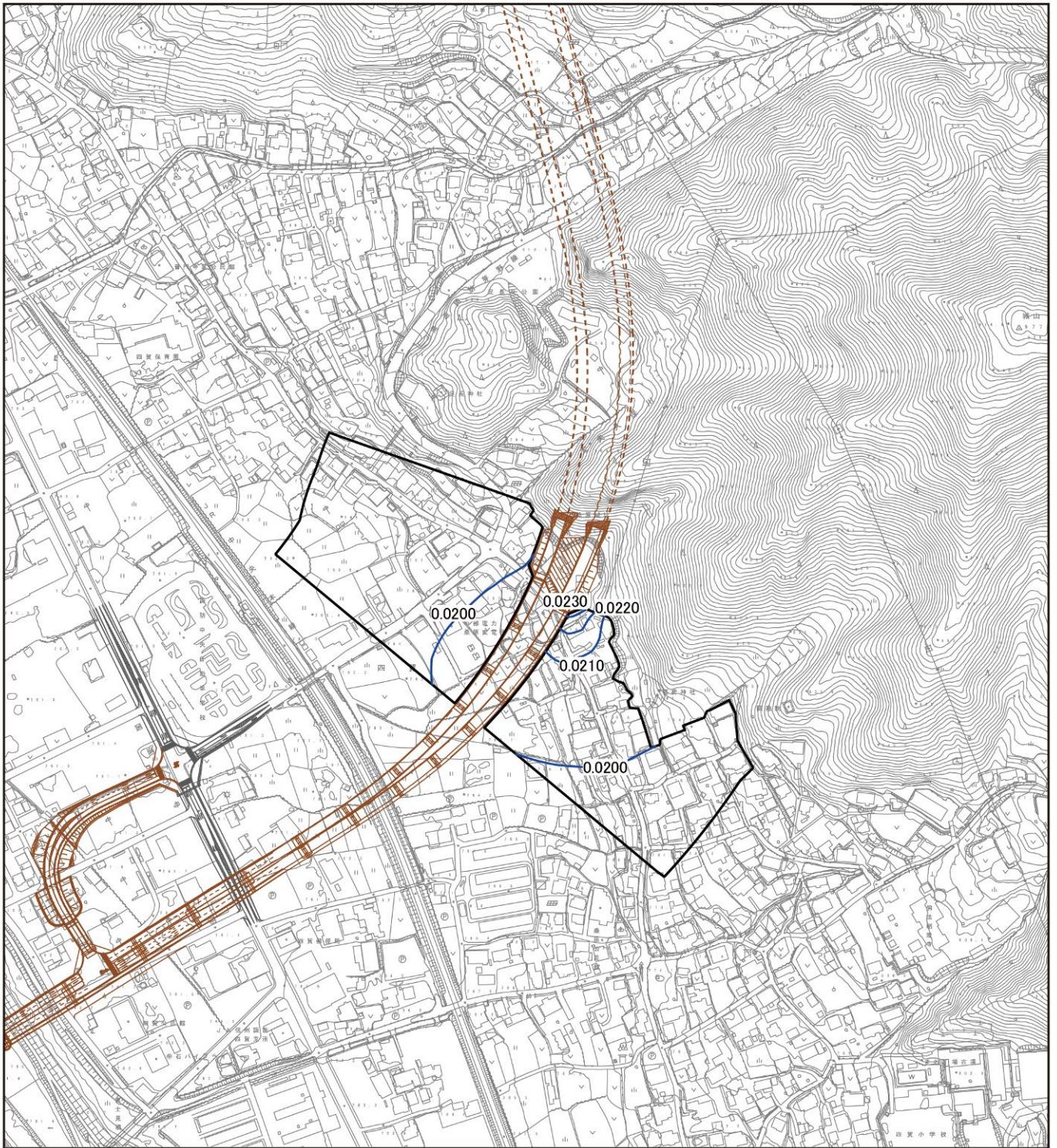
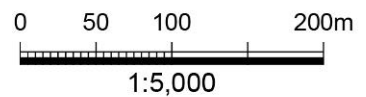


図 2.1.1 (3) 等濃度分布図 (二酸化窒素) (4. 諏訪市四賀 4)

- : 予測範囲
- : 等濃度線 (単位 : ppm)



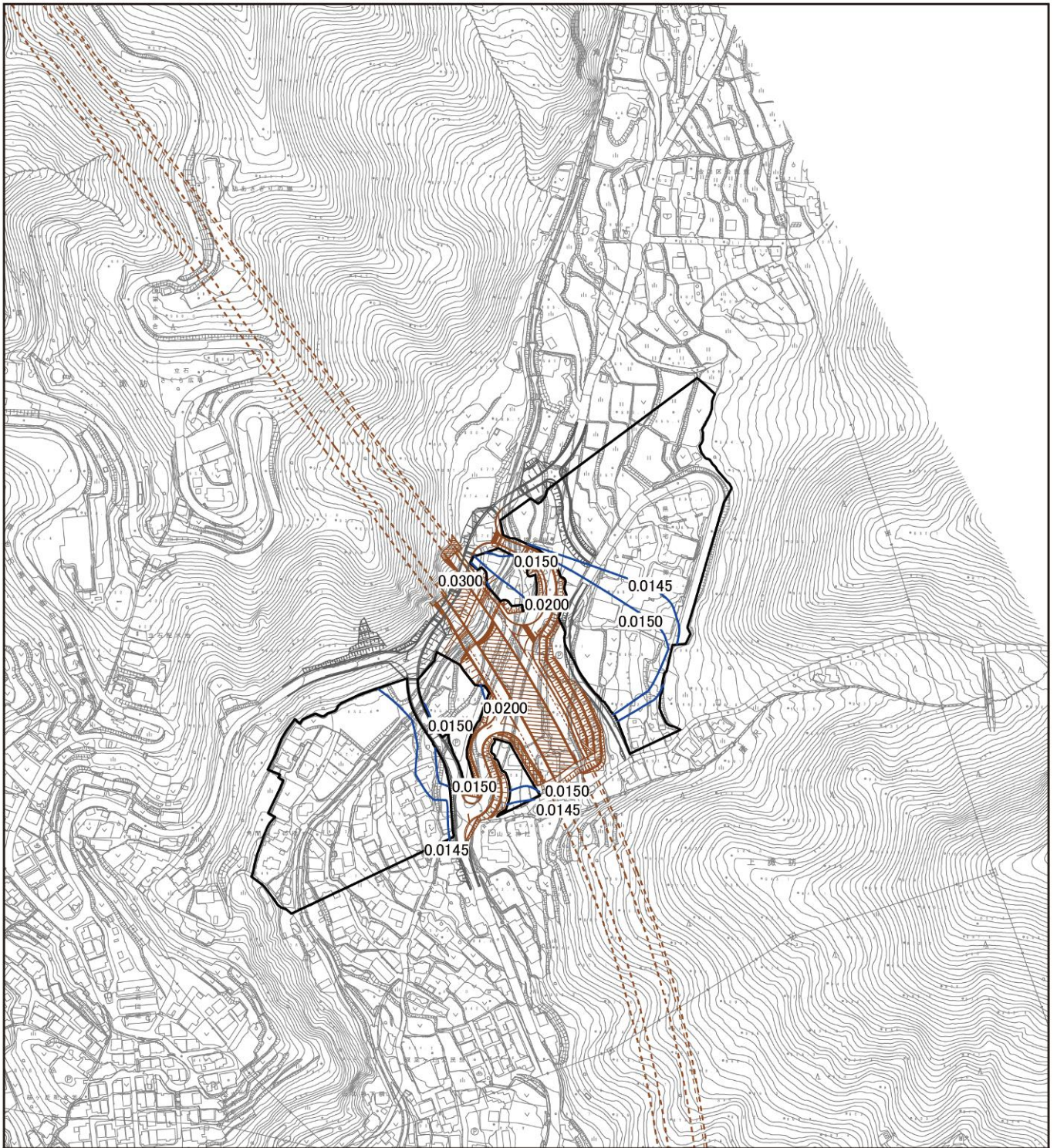
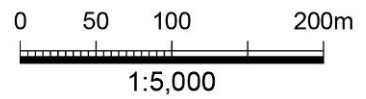


図 2.1.1 (4) 等濃度分布図 (二酸化窒素) (5. 諏訪市上諏訪)

- : 予測範囲
- : 等濃度線 (単位 : ppm)



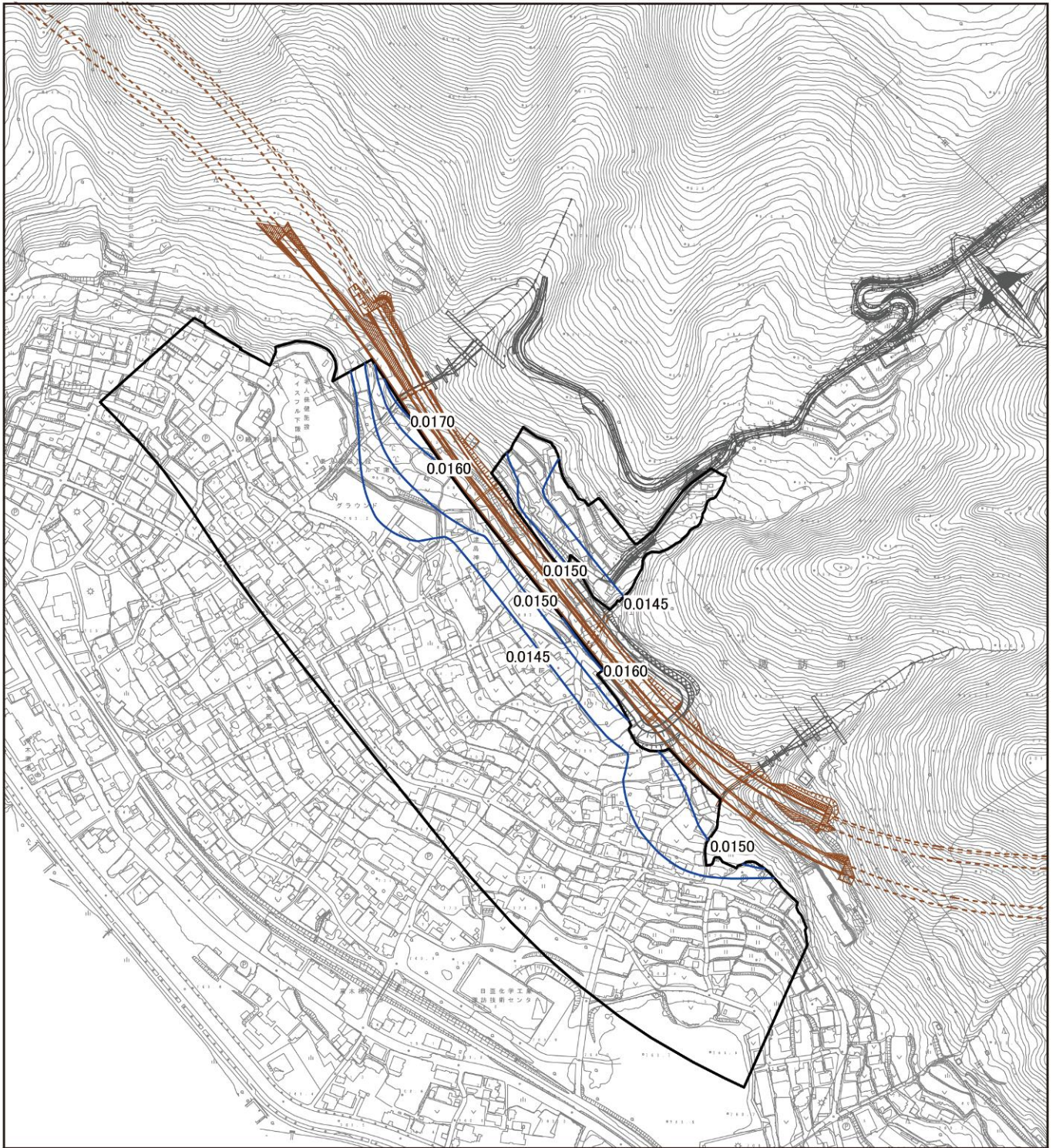
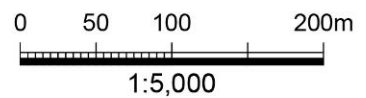


図 2.1.1 (5) 等濃度分布図 (二酸化窒素) (6. 下諏訪町東高木)

- : 予測範囲
- : 等濃度線 (単位 : ppm)



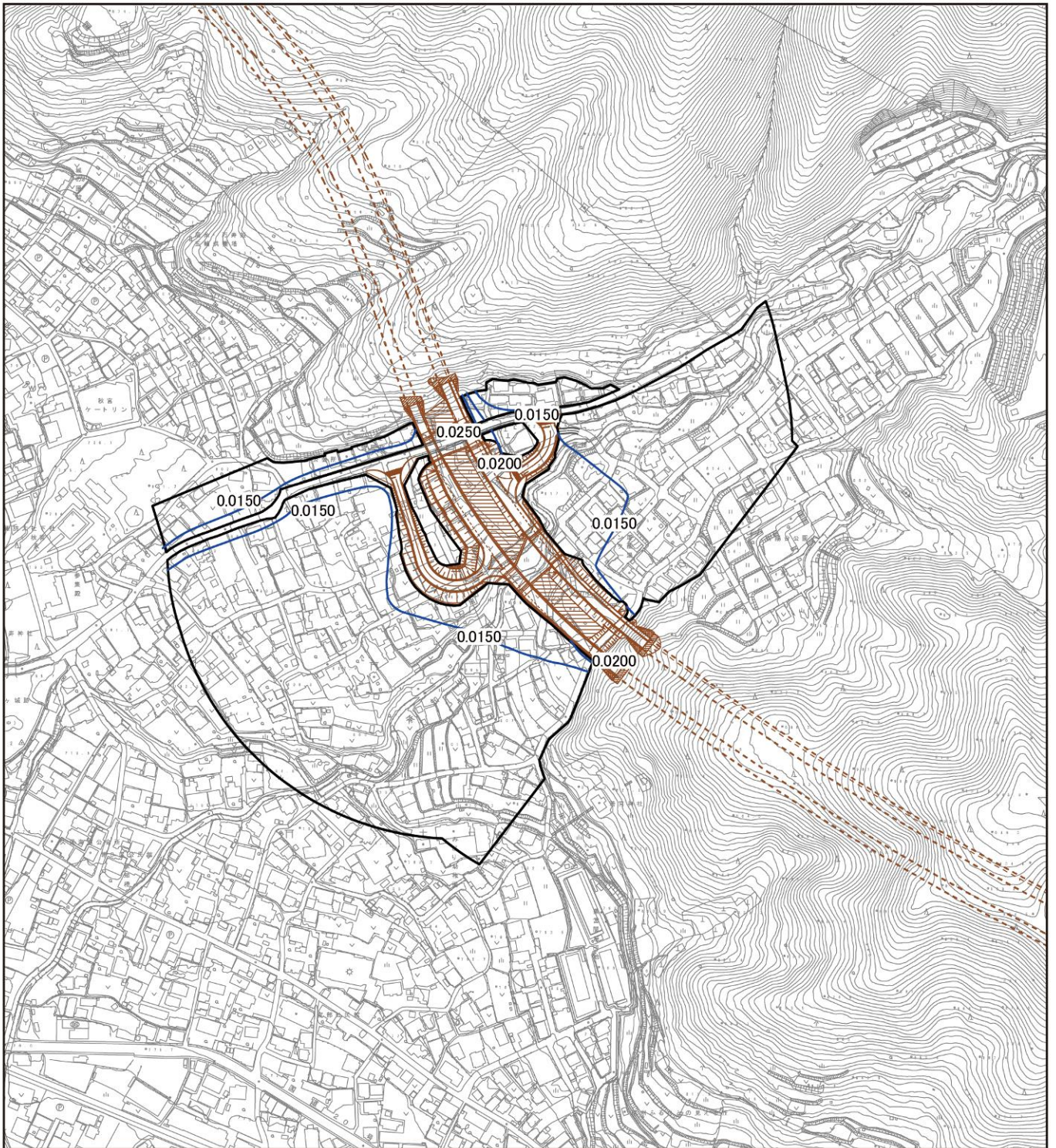
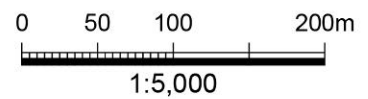


図 2.1.1 (6) 等濃度分布図 (二酸化窒素) (7. 下諏訪町武居南)

- : 予測範囲
- : 等濃度線 (単位 : ppm)



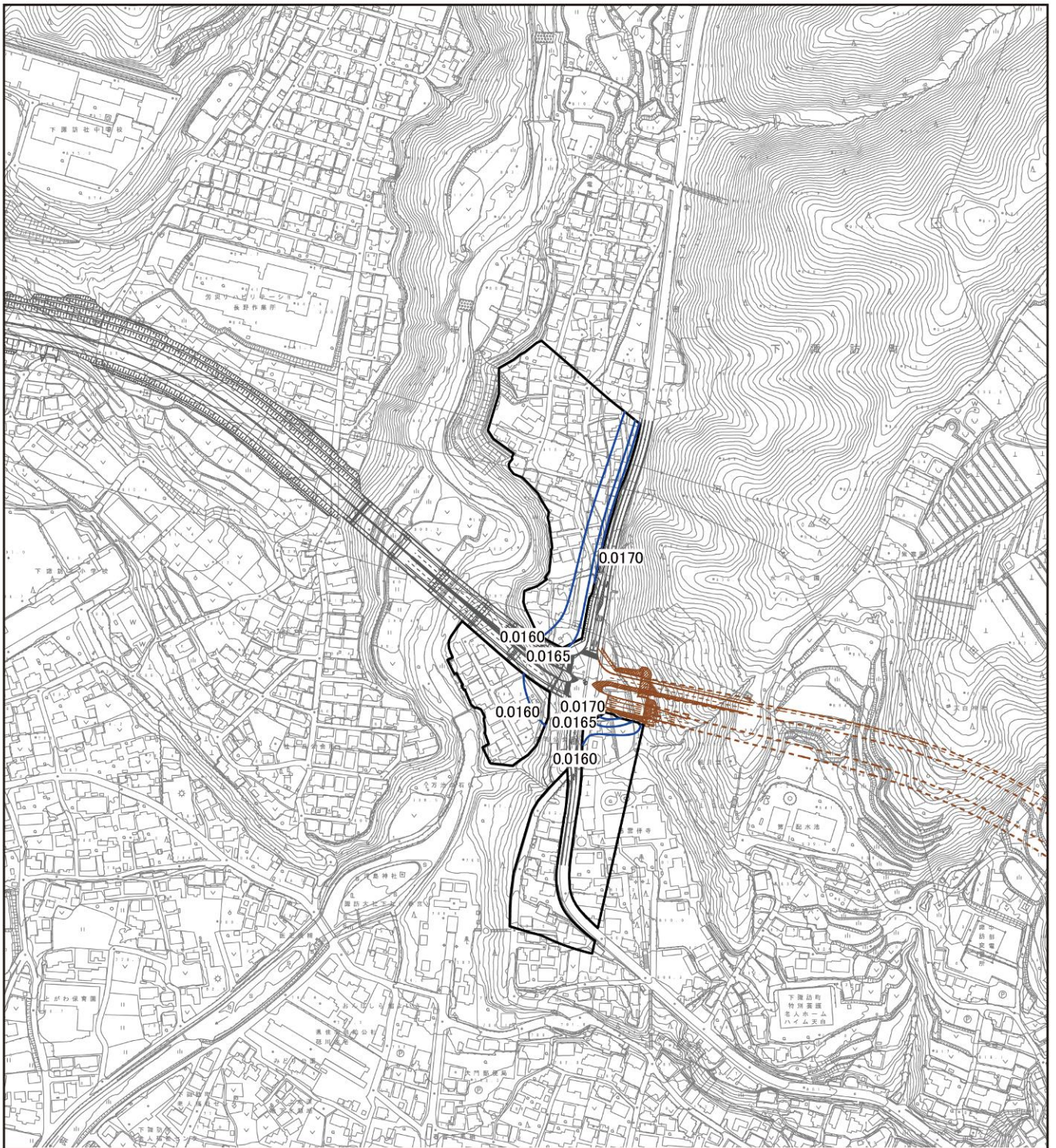
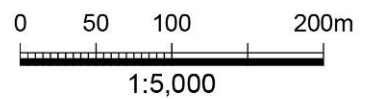


図 2.1.1 (7) 等濃度分布図 (二酸化窒素) (8. 下諏訪町東町中)

- : 予測範囲
- : 等濃度線 (単位 : ppm)



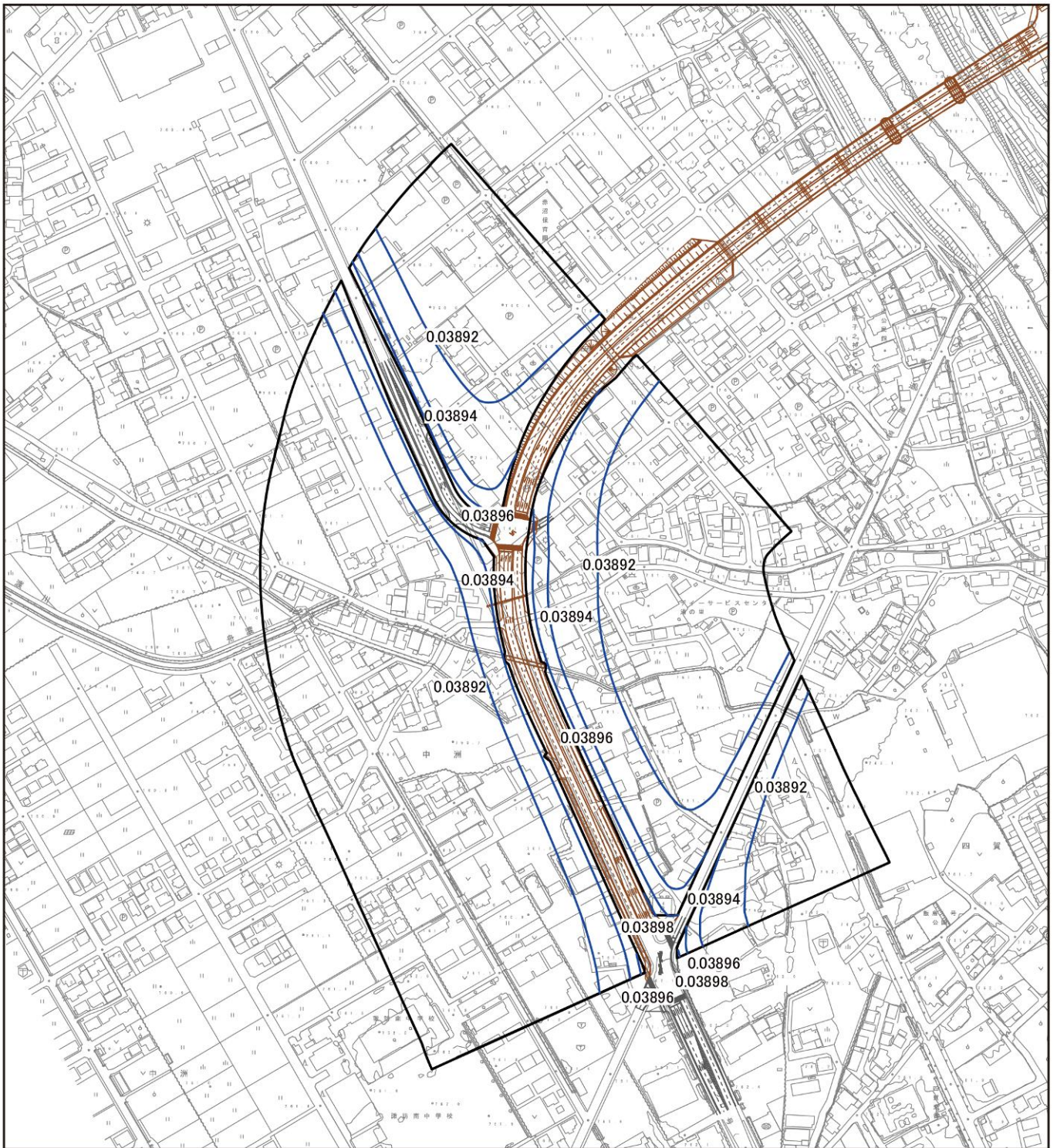
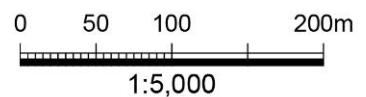


図 2.1.2 (1) 等濃度分布図 (浮遊粒子状物質) (1. 諏訪市四賀 1)

- : 予測範囲
- : 等濃度線 (単位 : mg/m^3)



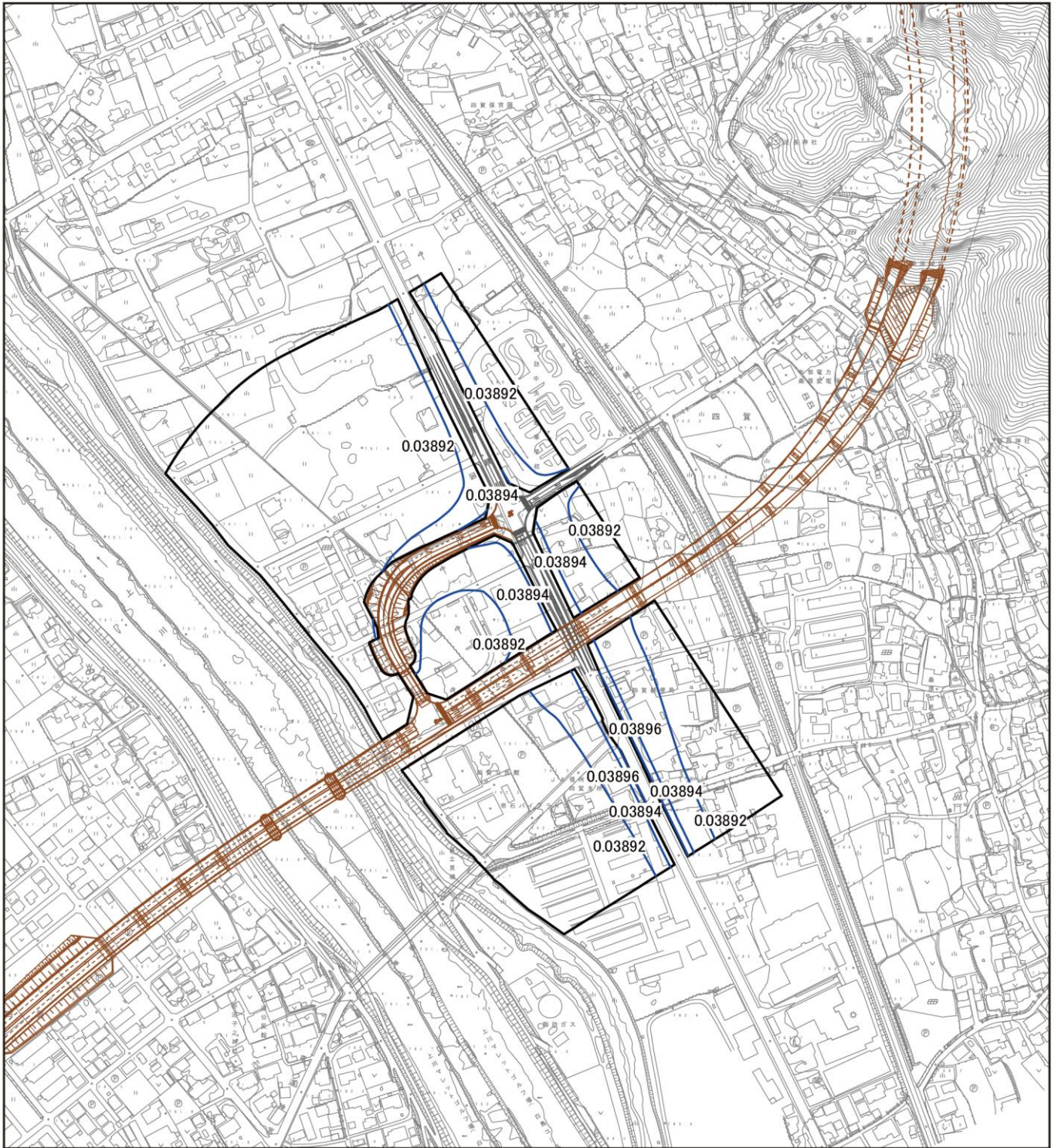
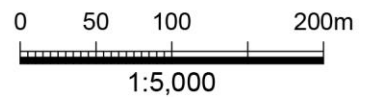


図 2.1.2 (2) 等濃度分布図 (浮遊粒子状物質) (3. 諏訪市四賀 3)

- : 予測範囲
- : 等濃度線 (単位 : mg/m^3)



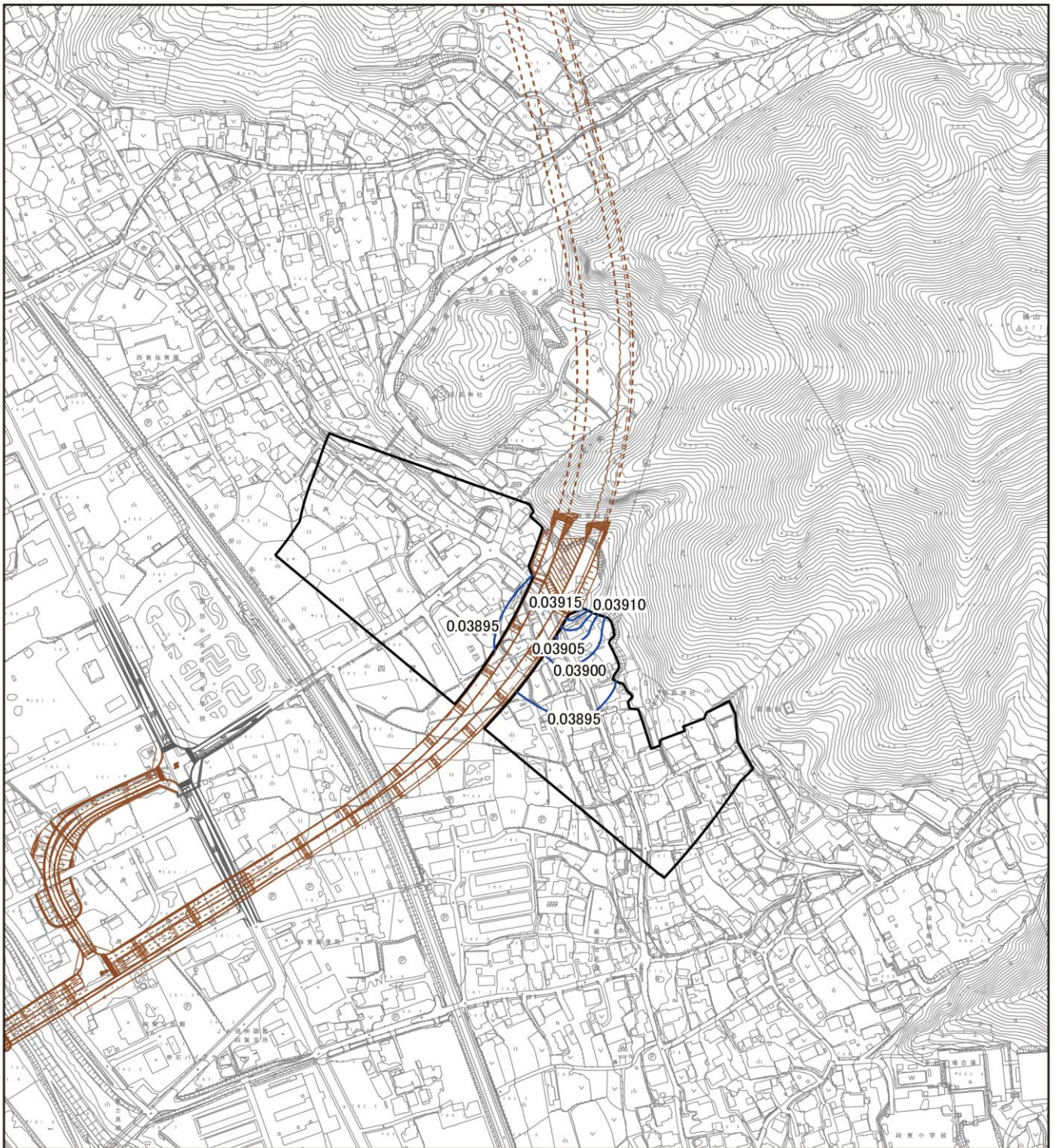


図 2.1.2 (3) 等濃度分布図 (浮遊粒子状物質) (4. 諏訪市四賀 4)

- : 予測範囲
- : 等濃度線 (単位 : mg/m^3)

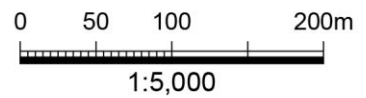
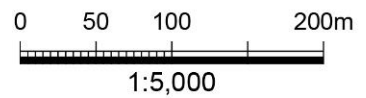




図 2.1.2 (4) 等濃度分布図 (浮遊粒子状物質) (5. 諏訪市上諏訪)

- : 予測範囲
- : 等濃度線 (単位 : mg/m^3)



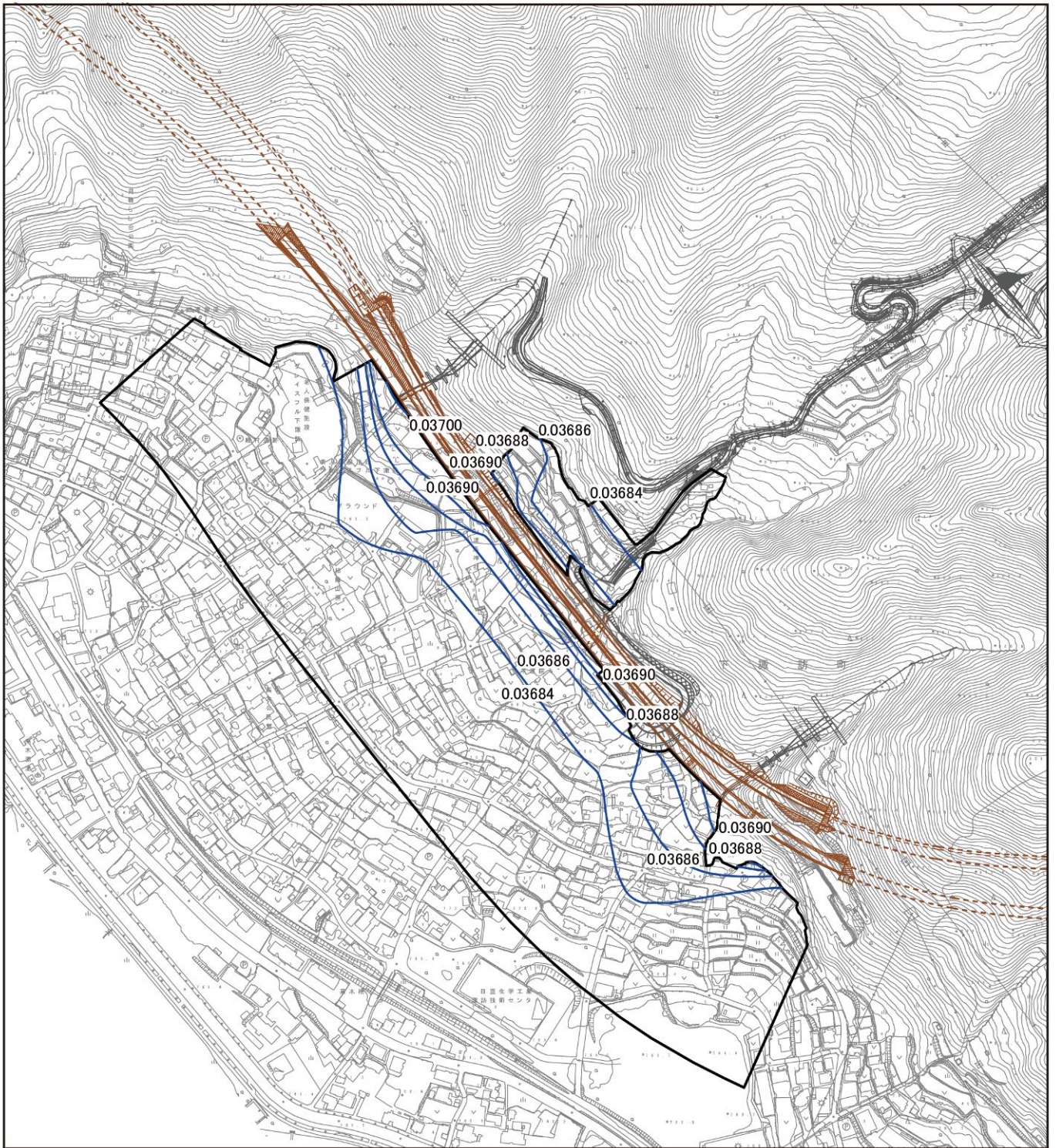
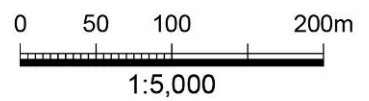


図 2.1.2 (5) 等濃度分布図 (浮遊粒子状物質) (6. 下諏訪町東高木)

- : 予測範囲
- : 等濃度線 (単位 : mg/m^3)



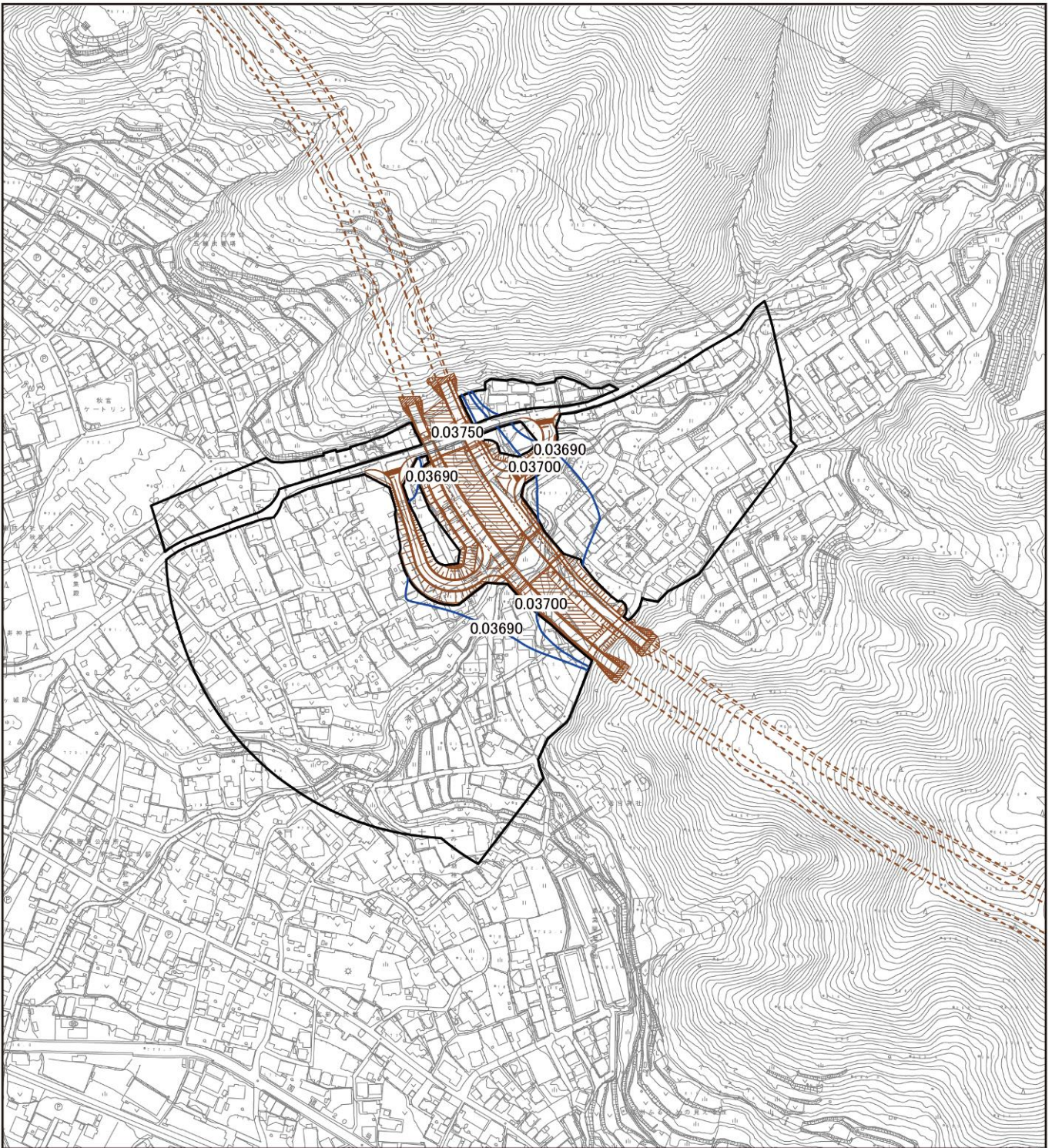
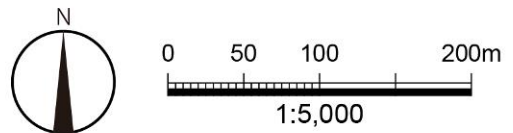


図 2.1.2 (6) 等濃度分布図 (浮遊粒子状物質) (7. 下諏訪町武居南)

- : 予測範囲
- : 等濃度線 (単位 : mg/m³)



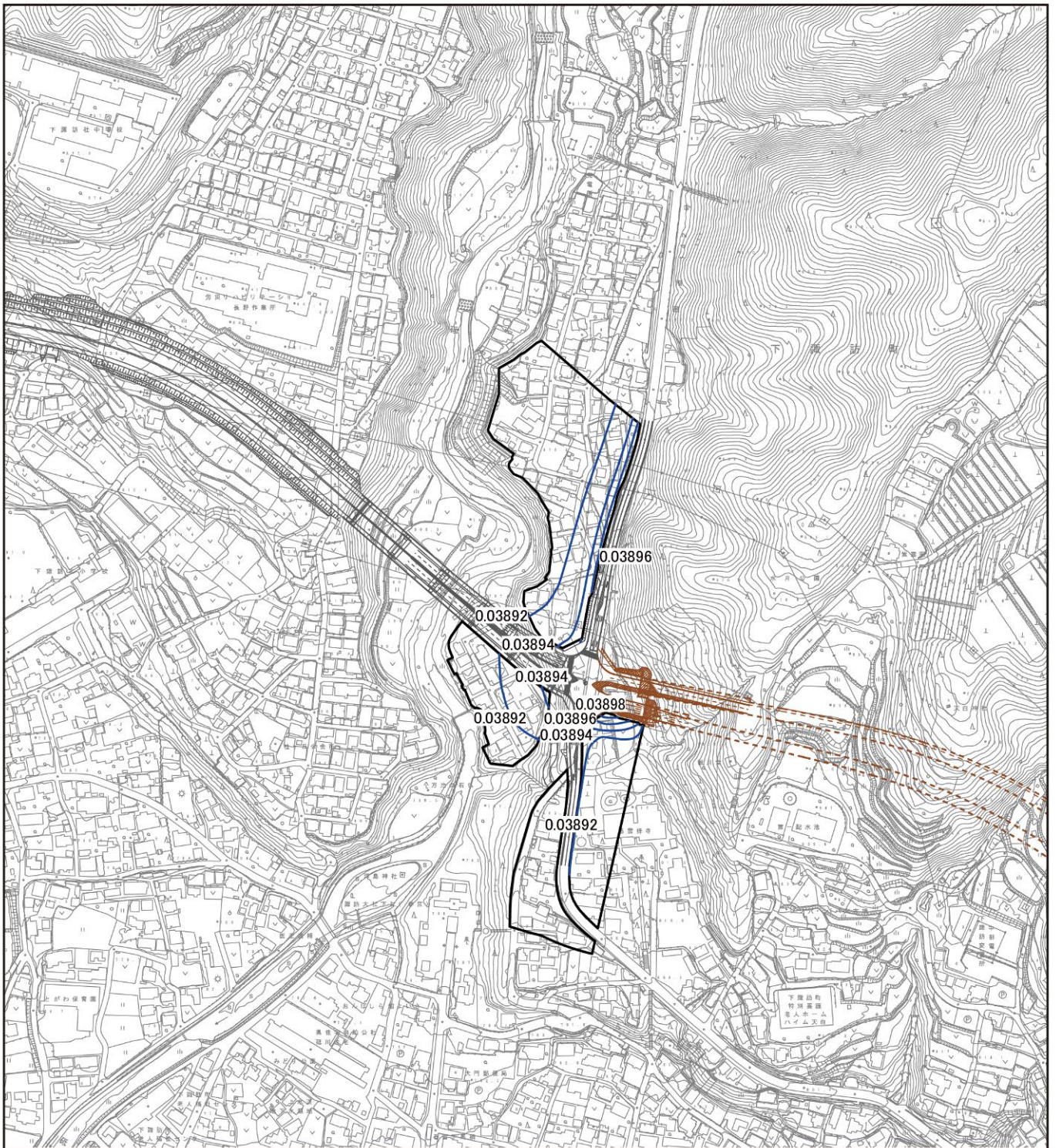


図 2.1.2 (7) 等濃度分布図 (浮遊粒子状物質) (8. 下諏訪町東町中)

- : 予測範囲
- : 等濃度線 (単位 : mg/m^3)

