



# 長野県の総人口は199.9万人となりました ～ 長野県の人口と世帯数をお知らせします (令和6年2月1日現在)～

毎月人口異動調査に基づく、長野県の推計人口は令和6年2月1日現在で199万9,182人となりました。

総人口が200万人を下回ったのは、1973年以来およそ(※)50年ぶりです。(詳細は11ページ参照)

※ 国勢調査 基準日(各年10月1日現在)で見た場合は1973年以来、各月(1日現在)で見た場合は1974年8月以来となる。

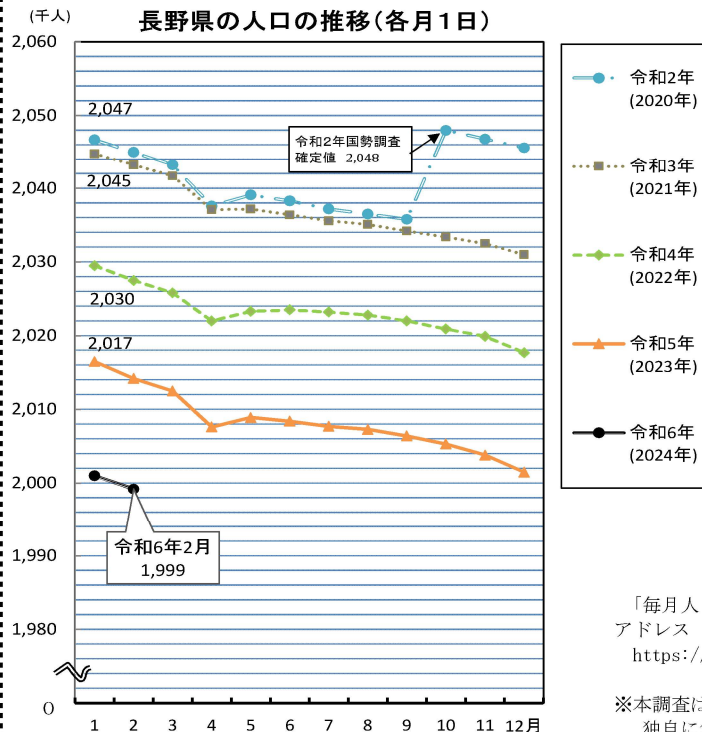
### 当 月 の 状 況

人口と世帯数		前月(令和6年1月1日現在)との比較		増 減 内 訳	
総人口	1,999,182 人	人口増減数	△ 1,809 人	自然増減	△ 2,014 人
男	978,208 人	男	△ 921 人	社会増減	205 人
女	1,020,974 人	女	△ 888 人	・転入-転出	247 人
				(国外含む県外)	
世帯数	849,912 世帯	世帯増減数	△ 84 世帯	・その他増減	△ 42 人
				(職権記載・消除等)	

○ 令和6年1月中の要因別人数は、以下のとおりです。(単位:人) ※( )内は前年同月比 (単位:%)

自然動態	出生	958	( △ 2.6 )	死亡	2,972	( △ 9.3 )
社会動態	転入	2,628	( 6.1 )	転出	2,381	( 2.7 )

○ 前月に比べて人口が増加した市町村は11市町村、減少した市町村は63市町村、増減のなかった市町村は3村でした。



### 日本人・外国人別人口増減の状況 (令和6年1月中)

	人口総数(人)	対前月人口増減(人)	増減内訳	
			自然増減	社会増減
日本人	1,961,998	△ 2,020	△ 2,020	0
外国人	37,184	211	6	205

### 主な転入・転出先 (令和6年1月中)

順位	転 入(人)		転 出(人)	
	県外	県内	県外	県内
1	872	0	586	0
2	399	0	422	0
3	154	0	161	0
4	147	0	155	0
5	145	0	153	0

「毎月人口異動調査」の結果は県ホームページからもご覧いただけます。  
アドレス

<https://www.pref.nagano.lg.jp/tokei/tyousa/jinkou.html>

※本調査は、総務省統計局主管「国勢調査」の調査票情報を利用して独自に集計を行っています。

## 確かな暮らしを守り、 信州からゆたかな社会を創る

しあわせ信州創造プラン 3.0

～大変革への挑戦 「ゆたかな社会」を実現するために～

[長野県総合5か年計画推進中]

(問合せ先)

担当：企画振興部総合政策課統計室  
統計第三係 太田、高井

電話：(直通) 026-235-7074

(代表) 026-232-0111 (内線) 5104

FAX : 026-235-0517

E-mail tokei-dai3@pref.nagano.lg.jp

令和6年（2024年）2月1日現在の市町村別人口と世帯数（総数）

— 長野県毎月人口異動調査結果 —

総数

市町村名	令和6年2月1日現在				対前月 人口 増減	令和6年1月中の人口異動状況						
	世帯数 (世帯)	人口総数 (人)	男(人)	女(人)		自然動態		社会動態				その他
						出生	死亡	転入		転出		
								総数	うち県外	総数	うち県外	
<b>県計</b>	<b>849,912</b>	<b>1,999,182</b>	<b>978,208</b>	<b>1,020,974</b>	<b>-1,809</b>	<b>958</b>	<b>2,972</b>	<b>4,612</b>	<b>2,628</b>	<b>4,415</b>	<b>2,381</b>	<b>-42</b>
長野市	159,030	363,613	177,176	186,437	-373	190	502	550	340	605	350	-6
松本市	107,585	238,216	116,975	121,241	-153	128	285	564	332	553	317	-7
上田市	65,798	150,674	73,893	76,781	-139	75	222	282	173	267	161	-7
岡谷市	19,168	45,832	22,303	23,529	-40	23	58	123	59	129	54	1
飯田市	39,136	94,506	45,738	48,768	-153	53	173	231	166	258	193	-6
諏訪市	21,255	47,403	23,198	24,205	-78	28	74	116	43	147	62	-1
須坂市	19,275	48,733	23,917	24,816	-49	23	67	78	36	81	36	-2
小諸市	17,331	40,508	19,740	20,768	-39	24	71	100	66	93	37	1
伊那市	27,436	64,111	31,426	32,685	-100	21	120	146	75	147	75	0
駒ヶ根市	13,373	31,392	15,420	15,972	-29	11	46	71	38	62	40	-3
中野市	16,119	40,811	19,869	20,942	-57	7	68	80	37	79	45	3
大町市	10,828	24,782	11,992	12,790	-24	8	34	57	26	55	23	0
飯山市	7,195	18,342	8,954	9,388	-8	3	36	46	37	21	10	0
茅野市	24,435	55,249	27,778	27,471	-41	25	63	160	93	163	95	0
塩尻市	28,832	66,065	33,140	32,925	-23	34	82	187	77	163	68	1
佐久市	41,042	97,164	47,616	49,548	5	57	118	259	174	193	99	0
千曲市	22,602	57,813	27,916	29,897	-33	23	71	117	37	100	47	-2
東御市	11,521	29,357	14,461	14,896	-3	14	41	82	41	57	25	-1
安曇野市	37,784	93,067	44,875	48,192	-112	53	128	178	87	219	111	4
<b>市計</b>	<b>689,745</b>	<b>1,607,638</b>	<b>786,387</b>	<b>821,251</b>	<b>-1,449</b>	<b>800</b>	<b>2,259</b>	<b>3,427</b>	<b>1,937</b>	<b>3,392</b>	<b>1,848</b>	<b>-25</b>
<b>南佐久郡</b>	<b>7,989</b>	<b>21,908</b>	<b>11,086</b>	<b>10,822</b>	<b>-54</b>	<b>9</b>	<b>34</b>	<b>28</b>	<b>18</b>	<b>54</b>	<b>37</b>	<b>-3</b>
小海町	1,778	4,051	1,994	2,057	-10	2	5	4	3	11	6	0
佐久穂町	3,914	9,730	4,750	4,980	-27	2	16	4	0	17	9	0
川上村	737	3,611	2,004	1,607	-16	1	4	7	7	17	15	-3
南牧村	862	2,941	1,556	1,385	0	4	4	9	7	9	7	0
南相木村	391	893	439	454	0	0	3	3	0	0	0	0
北相木村	307	682	343	339	-1	0	2	1	1	0	0	0
<b>北佐久郡</b>	<b>18,996</b>	<b>42,233</b>	<b>20,594</b>	<b>21,639</b>	<b>-24</b>	<b>23</b>	<b>65</b>	<b>200</b>	<b>138</b>	<b>176</b>	<b>111</b>	<b>-6</b>
軽井沢町	9,130	19,758	9,467	10,291	-41	10	29	91	74	107	75	-6
御代田町	7,294	16,235	7,992	8,243	22	10	21	95	58	62	32	0
立科町	2,572	6,240	3,135	3,105	-5	3	15	14	6	7	4	0
<b>小県郡</b>	<b>3,837</b>	<b>9,220</b>	<b>4,549</b>	<b>4,671</b>	<b>-21</b>	<b>3</b>	<b>16</b>	<b>7</b>	<b>5</b>	<b>15</b>	<b>9</b>	<b>0</b>
長和町	2,287	5,294	2,647	2,647	-12	2	9	5	3	10	5	0
青木村	1,550	3,926	1,902	2,024	-9	1	7	2	2	5	4	0
<b>諏訪郡</b>	<b>16,686</b>	<b>39,922</b>	<b>19,334</b>	<b>20,588</b>	<b>-39</b>	<b>16</b>	<b>67</b>	<b>105</b>	<b>61</b>	<b>93</b>	<b>39</b>	<b>0</b>
下諏訪町	7,793	18,304	8,821	9,483	-40	8	32	35	17	51	16	0
富士見町	5,840	13,896	6,763	7,133	-2	5	20	45	29	32	19	0
原村	3,053	7,722	3,750	3,972	3	3	15	25	15	10	4	0
<b>上伊那郡</b>	<b>33,001</b>	<b>79,897</b>	<b>39,337</b>	<b>40,560</b>	<b>-119</b>	<b>42</b>	<b>141</b>	<b>176</b>	<b>59</b>	<b>193</b>	<b>77</b>	<b>-3</b>
辰野町	7,071	17,630	8,531	9,099	-32	5	30	31	12	35	16	-3
箕輪町	10,052	24,561	12,326	12,235	-21	13	51	72	23	56	21	1
飯島町	3,527	8,630	4,208	4,422	-12	0	17	18	5	13	7	0
南箕輪村	7,080	16,201	8,063	8,138	-33	18	25	28	6	54	14	0
中川村	1,724	4,480	2,125	2,355	-6	4	9	7	0	8	4	0
宮田村	3,547	8,395	4,084	4,311	-15	2	9	20	13	27	15	-1

総数

市町村名	令和6年2月1日現在				対前月 人口 増減	令和6年1月中の人口異動状況							
	世帯数 (世帯)	人口総数 (人)				自然動態		社会動態				その他	
			男(人)	女(人)		出生	死亡	転入		転出			
								総数	うち県外	総数	うち県外		
<b>下伊那郡</b>	<b>20,448</b>	<b>54,800</b>	<b>26,693</b>	<b>28,107</b>	<b>-105</b>	<b>21</b>	<b>119</b>	<b>115</b>	<b>39</b>	<b>120</b>	<b>52</b>	<b>-2</b>	
松川町	4,520	12,168	5,933	6,235	-30	6	25	26	10	37	20	0	
高森町	4,566	12,601	6,117	6,484	-13	6	22	34	9	29	14	-2	
阿南町	1,496	3,940	1,901	2,039	-10	0	10	5	0	5	0	0	
阿智村	2,144	5,787	2,793	2,994	-3	0	12	13	6	4	2	0	
平谷村	187	365	180	185	-1	0	1	1	0	1	1	0	
根羽村	383	797	404	393	0	1	3	3	3	1	1	0	
下條村	1,144	3,325	1,596	1,729	-12	1	11	1	1	3	1	0	
売木村	255	490	237	253	-6	0	3	0	0	3	3	0	
天龍村	509	1,044	490	554	-7	0	3	2	1	6	1	0	
泰阜村	566	1,427	664	763	-4	0	4	1	0	1	0	0	
喬木村	2,014	5,675	2,782	2,893	-9	3	15	13	4	10	3	0	
豊丘村	2,168	6,263	3,110	3,153	-6	4	8	14	3	16	4	0	
大鹿村	496	918	486	432	-4	0	2	2	2	4	2	0	
<b>木曾郡</b>	<b>10,640</b>	<b>23,687</b>	<b>11,504</b>	<b>12,183</b>	<b>-61</b>	<b>2</b>	<b>54</b>	<b>28</b>	<b>17</b>	<b>37</b>	<b>23</b>	<b>0</b>	
上松町	1,717	3,839	1,916	1,923	-8	0	10	4	0	2	2	0	
南木曾町	1,567	3,655	1,794	1,861	-8	0	7	7	5	8	8	0	
木曾町	4,596	9,898	4,797	5,101	-26	1	23	8	4	12	8	0	
木祖村	978	2,467	1,135	1,332	-8	1	6	1	0	4	0	0	
王滝村	355	654	312	342	-3	0	1	0	0	2	1	0	
大桑村	1,427	3,174	1,550	1,624	-8	0	7	8	8	9	4	0	
<b>東筑摩郡</b>	<b>7,794</b>	<b>20,128</b>	<b>9,867</b>	<b>10,261</b>	<b>-13</b>	<b>7</b>	<b>37</b>	<b>60</b>	<b>20</b>	<b>45</b>	<b>22</b>	<b>2</b>	
麻績村	895	2,359	1,123	1,236	-9	0	10	4	0	3	1	0	
生坂村	660	1,559	781	778	-8	0	4	3	0	7	5	0	
山形村	3,097	8,277	4,058	4,219	17	5	8	37	13	17	6	0	
朝日村	1,485	4,089	2,004	2,085	1	2	7	14	5	10	8	2	
筑北村	1,657	3,844	1,901	1,943	-14	0	8	2	2	8	2	0	
<b>北安曇郡</b>	<b>13,124</b>	<b>30,215</b>	<b>14,907</b>	<b>15,308</b>	<b>120</b>	<b>14</b>	<b>45</b>	<b>257</b>	<b>210</b>	<b>102</b>	<b>70</b>	<b>-4</b>	
池田町	3,588	8,912	4,312	4,600	5	4	18	33	13	14	6	0	
松川村	3,657	9,481	4,556	4,925	4	4	13	30	12	17	8	0	
白馬村	4,628	9,201	4,662	4,539	84	6	12	160	153	65	53	-5	
小谷村	1,251	2,621	1,377	1,244	27	0	2	34	32	6	3	1	
<b>埴科郡</b>	<b>5,474</b>	<b>13,339</b>	<b>6,624</b>	<b>6,715</b>	<b>-26</b>	<b>5</b>	<b>25</b>	<b>36</b>	<b>19</b>	<b>41</b>	<b>27</b>	<b>-1</b>	
坂城町	5,474	13,339	6,624	6,715	-26	5	25	36	19	41	27	-1	
<b>上高井郡</b>	<b>6,207</b>	<b>16,908</b>	<b>8,169</b>	<b>8,739</b>	<b>-6</b>	<b>10</b>	<b>31</b>	<b>47</b>	<b>14</b>	<b>32</b>	<b>8</b>	<b>0</b>	
小布施町	3,869	10,654	5,076	5,578	6	9	17	26	5	12	2	0	
高山村	2,338	6,254	3,093	3,161	-12	1	14	21	9	20	6	0	
<b>下高井郡</b>	<b>7,470</b>	<b>18,171</b>	<b>8,823</b>	<b>9,348</b>	<b>-25</b>	<b>2</b>	<b>38</b>	<b>89</b>	<b>70</b>	<b>75</b>	<b>36</b>	<b>-3</b>	
山ノ内町	4,520	10,739	5,206	5,533	-17	1	21	47	32	42	17	-2	
木島平村	1,544	4,124	2,009	2,115	-16	0	9	4	3	11	4	0	
野沢温泉村	1,406	3,308	1,608	1,700	8	1	8	38	35	22	15	-1	
<b>上水内郡</b>	<b>7,832</b>	<b>19,188</b>	<b>9,411</b>	<b>9,777</b>	<b>-31</b>	<b>3</b>	<b>34</b>	<b>35</b>	<b>21</b>	<b>38</b>	<b>21</b>	<b>3</b>	
信濃町	3,101	7,335	3,606	3,729	-6	0	13	24	19	19	13	2	
飯綱町	3,774	9,763	4,761	5,002	-19	3	14	8	1	16	8	0	
小川村	957	2,090	1,044	1,046	-6	0	7	3	1	3	0	1	
<b>下水内郡</b>	<b>669</b>	<b>1,488</b>	<b>706</b>	<b>782</b>	<b>-6</b>	<b>1</b>	<b>7</b>	<b>2</b>	<b>0</b>	<b>2</b>	<b>1</b>	<b>0</b>	
栄村	669	1,488	706	782	-6	1	7	2	0	2	1	0	
<b>郡計</b>	<b>160,167</b>	<b>391,104</b>	<b>191,604</b>	<b>199,500</b>	<b>-410</b>	<b>158</b>	<b>713</b>	<b>1,185</b>	<b>691</b>	<b>1,023</b>	<b>533</b>	<b>-17</b>	

令和6年（2024年）2月1日現在の市町村別人口（日本人）

— 長野県毎月人口異動調査結果 —

日本人

市町村名	令和6年2月1日現在			対前月 人口 増減	令和6年1月中の人口異動状況						
	人口総数 (人)	男(人)	女(人)		自然動態		社会動態				その他
					出生	死亡	転入		転出		
							総数	うち県外	総数	うち県外	
<b>県計</b>	<b>1,961,998</b>	<b>961,246</b>	<b>1,000,752</b>	<b>-2,020</b>	<b>940</b>	<b>2,960</b>	<b>3,465</b>	<b>1,604</b>	<b>3,548</b>	<b>1,635</b>	<b>31</b>
長野市	360,182	175,646	184,536	-373	189	500	473	272	544	296	9
松本市	234,497	115,345	119,152	-148	126	285	494	285	484	261	1
上田市	147,120	72,181	74,939	-145	74	220	209	107	208	106	0
岡谷市	45,014	21,921	23,093	-56	23	58	90	30	111	40	0
飯田市	92,450	44,904	47,546	-130	52	173	129	65	140	77	2
諏訪市	46,003	22,543	23,460	-70	27	73	102	33	127	47	1
須坂市	48,003	23,632	24,371	-48	21	67	67	28	70	26	1
小諸市	39,528	19,420	20,108	-73	24	71	55	23	81	29	0
伊那市	62,421	30,686	31,735	-92	21	119	124	54	119	56	1
駒ヶ根市	30,672	15,105	15,567	-35	9	46	49	19	47	25	0
中野市	40,103	19,666	20,437	-50	7	68	60	20	50	16	1
大町市	24,175	11,802	12,373	-36	8	34	35	11	45	13	0
飯山市	18,097	8,852	9,245	-20	3	36	31	22	18	7	0
茅野市	54,224	27,238	26,986	-32	25	62	118	54	113	49	0
塩尻市	64,653	32,435	32,218	-26	34	81	161	55	141	47	1
佐久市	95,851	47,082	48,769	-41	56	117	179	96	161	82	2
千曲市	56,899	27,501	29,398	-36	23	70	95	22	85	35	1
東御市	28,781	14,178	14,603	-13	14	41	61	22	47	20	0
安曇野市	91,742	44,326	47,416	-83	53	128	163	75	175	79	4
<b>市計</b>	<b>1,580,415</b>	<b>774,463</b>	<b>805,952</b>	<b>-1,507</b>	<b>789</b>	<b>2,249</b>	<b>2,695</b>	<b>1,293</b>	<b>2,766</b>	<b>1,311</b>	<b>24</b>
<b>南佐久郡</b>	<b>21,094</b>	<b>10,439</b>	<b>10,655</b>	<b>-39</b>	<b>8</b>	<b>34</b>	<b>17</b>	<b>7</b>	<b>30</b>	<b>13</b>	<b>0</b>
小海町	3,956	1,932	2,024	-8	1	5	3	2	7	2	0
佐久穂町	9,642	4,709	4,933	-26	2	16	4	0	16	8	0
川上村	3,278	1,703	1,575	-5	1	4	2	2	4	2	0
南牧村	2,684	1,338	1,346	2	4	4	5	3	3	1	0
南相木村	880	438	442	0	0	3	3	0	0	0	0
北相木村	654	319	335	-2	0	2	0	0	0	0	0
<b>北佐久郡</b>	<b>41,069</b>	<b>20,019</b>	<b>21,050</b>	<b>-27</b>	<b>22</b>	<b>65</b>	<b>162</b>	<b>102</b>	<b>148</b>	<b>86</b>	<b>2</b>
軽井沢町	19,120	9,132	9,988	-36	10	29	70	54	89	59	2
御代田町	15,808	7,815	7,993	16	9	21	81	45	53	24	0
立科町	6,141	3,072	3,069	-7	3	15	11	3	6	3	0
<b>小県郡</b>	<b>9,124</b>	<b>4,507</b>	<b>4,617</b>	<b>-23</b>	<b>3</b>	<b>16</b>	<b>5</b>	<b>3</b>	<b>15</b>	<b>9</b>	<b>0</b>
長和町	5,236	2,629	2,607	-14	2	9	3	1	10	5	0
青木村	3,888	1,878	2,010	-9	1	7	2	2	5	4	0
<b>諏訪郡</b>	<b>39,186</b>	<b>18,997</b>	<b>20,189</b>	<b>-46</b>	<b>16</b>	<b>67</b>	<b>83</b>	<b>41</b>	<b>78</b>	<b>26</b>	<b>0</b>
下諏訪町	18,018	8,709	9,309	-41	8	32	29	11	46	12	0
富士見町	13,608	6,612	6,996	-4	5	20	34	18	23	11	0
原村	7,560	3,676	3,884	-1	3	15	20	12	9	3	0
<b>上伊那郡</b>	<b>77,752</b>	<b>38,394</b>	<b>39,358</b>	<b>-111</b>	<b>38</b>	<b>141</b>	<b>146</b>	<b>39</b>	<b>154</b>	<b>48</b>	<b>0</b>
辰野町	17,240	8,365	8,875	-26	5	30	30	11	29	13	-2
箕輪町	23,830	11,988	11,842	-18	12	51	62	17	43	12	2
飯島町	8,358	4,089	4,269	-11	0	17	16	3	10	4	0
南箕輪村	15,855	7,911	7,944	-30	16	25	24	3	45	8	0
中川村	4,407	2,098	2,309	-10	4	9	2	0	7	3	0
宮田村	8,062	3,943	4,119	-16	1	9	12	5	20	8	0

## 日本人

市町村名	令和6年2月1日現在			対前月 人口 増減	令和6年1月中の人口異動状況							
	人口総数 (人)	男(人)	女(人)		自然動態		社会動態				その他	
					出生	死亡	転入		転出			
							総数	うち県外	総数	うち県外		
<b>下伊那郡</b>	<b>53,856</b>	<b>26,270</b>	<b>27,586</b>	<b>-109</b>	<b>21</b>	<b>118</b>	<b>91</b>	<b>20</b>	<b>103</b>	<b>39</b>	<b>0</b>	
松川町	12,003	5,838	6,165	-30	6	25	19	5	30	13	0	
高森町	12,378	6,003	6,375	-12	6	22	28	3	24	9	0	
阿南町	3,884	1,891	1,993	-10	0	10	5	0	5	0	0	
阿智村	5,618	2,717	2,901	-6	0	12	9	2	3	2	0	
平谷村	362	177	185	-1	0	1	1	0	1	1	0	
根羽村	775	398	377	-1	1	3	2	2	1	1	0	
下條村	3,290	1,588	1,702	-12	1	11	1	1	3	1	0	
売木村	484	233	251	-6	0	3	0	0	3	3	0	
天龍村	1,030	484	546	-8	0	3	1	0	6	1	0	
泰阜村	1,400	654	746	-4	0	4	1	0	1	0	0	
喬木村	5,611	2,756	2,855	-10	3	14	11	2	10	3	0	
豊丘村	6,114	3,052	3,062	-5	4	8	11	3	12	3	0	
大鹿村	907	479	428	-4	0	2	2	2	4	2	0	
<b>木曾郡</b>	<b>23,335</b>	<b>11,417</b>	<b>11,918</b>	<b>-59</b>	<b>2</b>	<b>53</b>	<b>22</b>	<b>11</b>	<b>30</b>	<b>17</b>	<b>0</b>	
上松町	3,752	1,901	1,851	-8	0	10	4	0	2	2	0	
南木曾町	3,618	1,784	1,834	-10	0	7	5	3	8	8	0	
木曾町	9,770	4,772	4,998	-21	1	22	8	4	8	4	0	
木祖村	2,443	1,129	1,314	-8	1	6	1	0	4	0	0	
王滝村	641	310	331	-2	0	1	0	0	1	1	0	
大桑村	3,111	1,521	1,590	-10	0	7	4	4	7	2	0	
<b>東筑摩郡</b>	<b>19,837</b>	<b>9,751</b>	<b>10,086</b>	<b>-16</b>	<b>7</b>	<b>37</b>	<b>47</b>	<b>14</b>	<b>35</b>	<b>17</b>	<b>2</b>	
麻績村	2,341	1,120	1,221	-9	0	10	4	0	3	1	0	
生坂村	1,546	778	768	-8	0	4	3	0	7	5	0	
山形村	8,104	3,985	4,119	17	5	8	28	7	8	2	0	
朝日村	4,034	1,980	2,054	-3	2	7	10	5	10	8	2	
筑北村	3,812	1,888	1,924	-13	0	8	2	2	7	1	0	
<b>北安曇郡</b>	<b>28,486</b>	<b>13,904</b>	<b>14,582</b>	<b>0</b>	<b>14</b>	<b>45</b>	<b>86</b>	<b>43</b>	<b>55</b>	<b>25</b>	<b>0</b>	
池田町	8,816	4,273	4,543	4	4	18	29	9	11	3	0	
松川村	9,322	4,484	4,838	5	4	13	25	9	11	3	0	
白馬村	7,921	3,881	4,040	-12	6	12	24	19	30	19	0	
小谷村	2,427	1,266	1,161	3	0	2	8	6	3	0	0	
<b>埴科郡</b>	<b>12,825</b>	<b>6,279</b>	<b>6,546</b>	<b>-23</b>	<b>4</b>	<b>25</b>	<b>17</b>	<b>0</b>	<b>19</b>	<b>6</b>	<b>0</b>	
坂城町	12,825	6,279	6,546	-23	4	25	17	0	19	6	0	
<b>上高井郡</b>	<b>16,701</b>	<b>8,067</b>	<b>8,634</b>	<b>-5</b>	<b>10</b>	<b>31</b>	<b>43</b>	<b>10</b>	<b>28</b>	<b>6</b>	<b>1</b>	
小布施町	10,569	5,048	5,521	7	9	17	26	5	12	2	1	
高山村	6,132	3,019	3,113	-12	1	14	17	5	16	4	0	
<b>下高井郡</b>	<b>17,471</b>	<b>8,529</b>	<b>8,942</b>	<b>-63</b>	<b>2</b>	<b>38</b>	<b>27</b>	<b>13</b>	<b>54</b>	<b>17</b>	<b>0</b>	
山ノ内町	10,395	5,095	5,300	-34	1	21	17	5	31	8	0	
木島平村	4,088	1,997	2,091	-16	0	9	4	3	11	4	0	
野沢温泉村	2,988	1,437	1,551	-13	1	8	6	5	12	5	0	
<b>上水内郡</b>	<b>18,996</b>	<b>9,329</b>	<b>9,667</b>	<b>-39</b>	<b>3</b>	<b>34</b>	<b>22</b>	<b>8</b>	<b>32</b>	<b>15</b>	<b>2</b>	
信濃町	7,196	3,544	3,652	-17	0	13	11	6	16	10	1	
飯綱町	9,728	4,748	4,980	-16	3	14	8	1	13	5	0	
小川村	2,072	1,037	1,035	-6	0	7	3	1	3	0	1	
<b>下水内郡</b>	<b>1,469</b>	<b>702</b>	<b>767</b>	<b>-5</b>	<b>1</b>	<b>7</b>	<b>2</b>	<b>0</b>	<b>1</b>	<b>0</b>	<b>0</b>	
栄村	1,469	702	767	-5	1	7	2	0	1	0	0	
<b>郡計</b>	<b>381,201</b>	<b>186,604</b>	<b>194,597</b>	<b>-565</b>	<b>151</b>	<b>711</b>	<b>770</b>	<b>311</b>	<b>782</b>	<b>324</b>	<b>7</b>	

令和6年（2024年）2月1日現在の市町村別人口（外国人）

— 長野県毎月人口異動調査結果 —

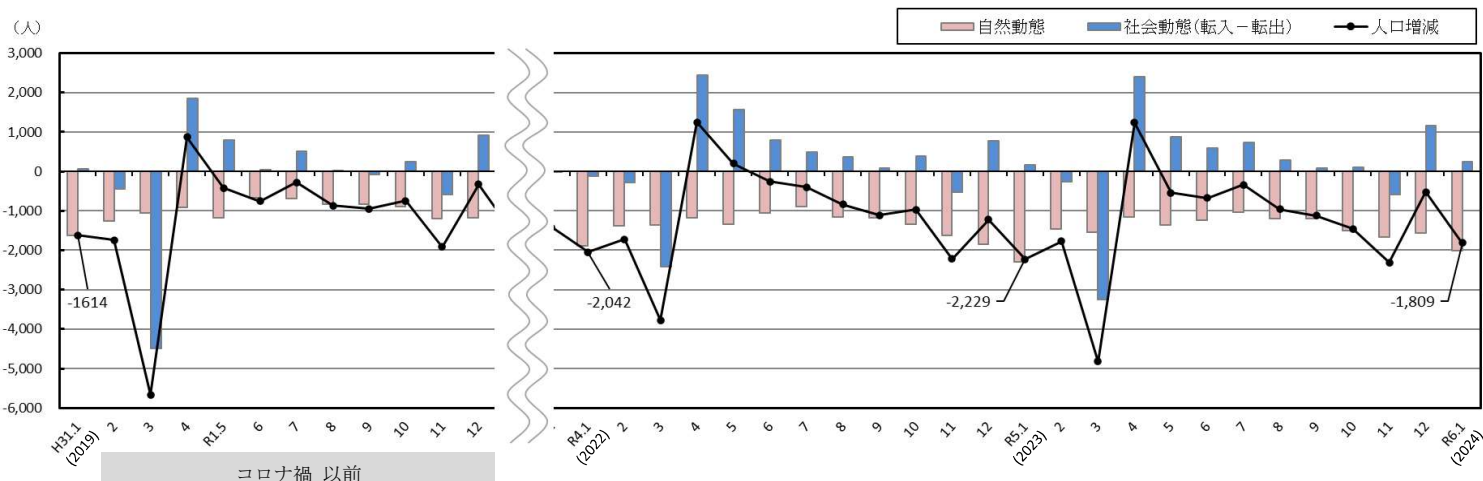
外国人

市町村名	令和6年2月1日現在			対前月 人口 増減	令和6年1月中の人口異動状況							
	人口総数 (人)	男(人)	女(人)		自然動態		社会動態				その他	
					出生	死亡	転入		転出			
							総数	うち県外	総数	うち県外		
<b>県計</b>	<b>37,184</b>	<b>16,962</b>	<b>20,222</b>	<b>211</b>	<b>18</b>	<b>12</b>	<b>1,147</b>	<b>1,024</b>	<b>867</b>	<b>746</b>	<b>-73</b>	
長野市	3,431	1,530	1,901	0	1	2	77	68	61	54	-15	
松本市	3,719	1,630	2,089	-5	2	0	70	47	69	56	-8	
上田市	3,554	1,712	1,842	6	1	2	73	66	59	55	-7	
岡谷市	818	382	436	16	0	0	33	29	18	14	1	
飯田市	2,056	834	1,222	-23	1	0	102	101	118	116	-8	
諏訪市	1,400	655	745	-8	1	1	14	10	20	15	-2	
須坂市	730	285	445	-1	2	0	11	8	11	10	-3	
小諸市	980	320	660	34	0	0	45	43	12	8	1	
伊那市	1,690	740	950	-8	0	1	22	21	28	19	-1	
駒ヶ根市	720	315	405	6	2	0	22	19	15	15	-3	
中野市	708	203	505	-7	0	0	20	17	29	29	2	
大町市	607	190	417	12	0	0	22	15	10	10	0	
飯山市	245	102	143	12	0	0	15	15	3	3	0	
茅野市	1,025	540	485	-9	0	1	42	39	50	46	0	
塩尻市	1,412	705	707	3	0	1	26	22	22	21	0	
佐久市	1,313	534	779	46	1	1	80	78	32	17	-2	
千曲市	914	415	499	3	0	1	22	15	15	12	-3	
東御市	576	283	293	10	0	0	21	19	10	5	-1	
安曇野市	1,325	549	776	-29	0	0	15	12	44	32	0	
<b>市計</b>	<b>27,223</b>	<b>11,924</b>	<b>15,299</b>	<b>58</b>	<b>11</b>	<b>10</b>	<b>732</b>	<b>644</b>	<b>626</b>	<b>537</b>	<b>-49</b>	
<b>南佐久郡</b>	<b>814</b>	<b>647</b>	<b>167</b>	<b>-15</b>	<b>1</b>	<b>0</b>	<b>11</b>	<b>11</b>	<b>24</b>	<b>24</b>	<b>-3</b>	
小海町	95	62	33	-2	1	0	1	1	4	4	0	
佐久穂町	88	41	47	-1	0	0	0	0	1	1	0	
川上村	333	301	32	-11	0	0	5	5	13	13	-3	
南牧村	257	218	39	-2	0	0	4	4	6	6	0	
南相木村	13	1	12	0	0	0	0	0	0	0	0	
北相木村	28	24	4	1	0	0	1	1	0	0	0	
<b>北佐久郡</b>	<b>1,164</b>	<b>575</b>	<b>589</b>	<b>3</b>	<b>1</b>	<b>0</b>	<b>38</b>	<b>36</b>	<b>28</b>	<b>25</b>	<b>-8</b>	
軽井沢町	638	335	303	-5	0	0	21	20	18	16	-8	
御代田町	427	177	250	6	1	0	14	13	9	8	0	
立科町	99	63	36	2	0	0	3	3	1	1	0	
<b>小県郡</b>	<b>96</b>	<b>42</b>	<b>54</b>	<b>2</b>	<b>0</b>	<b>0</b>	<b>2</b>	<b>2</b>	<b>0</b>	<b>0</b>	<b>0</b>	
長和町	58	18	40	2	0	0	2	2	0	0	0	
青木村	38	24	14	0	0	0	0	0	0	0	0	
<b>諏訪郡</b>	<b>736</b>	<b>337</b>	<b>399</b>	<b>7</b>	<b>0</b>	<b>0</b>	<b>22</b>	<b>20</b>	<b>15</b>	<b>13</b>	<b>0</b>	
下諏訪町	286	112	174	1	0	0	6	6	5	4	0	
富士見町	288	151	137	2	0	0	11	11	9	8	0	
原村	162	74	88	4	0	0	5	3	1	1	0	
<b>上伊那郡</b>	<b>2,145</b>	<b>943</b>	<b>1,202</b>	<b>-8</b>	<b>4</b>	<b>0</b>	<b>30</b>	<b>20</b>	<b>39</b>	<b>29</b>	<b>-3</b>	
辰野町	390	166	224	-6	0	0	1	1	6	3	-1	
箕輪町	731	338	393	-3	1	0	10	6	13	9	-1	
飯島町	272	119	153	-1	0	0	2	2	3	3	0	
南箕輪村	346	152	194	-3	2	0	4	3	9	6	0	
中川村	73	27	46	4	0	0	5	0	1	1	0	
宮田村	333	141	192	1	1	0	8	8	7	7	-1	

外国人

市町村名	令和6年2月1日現在			対前月 人口 増減	令和6年1月中の人口異動状況							
	人口総数 (人)	男(人)	女(人)		自然動態		社会動態				その他	
					出生	死亡	転入		転出			
							総数	うち県外	総数	うち県外		
<b>下伊那郡</b>	<b>944</b>	<b>423</b>	<b>521</b>	<b>4</b>	<b>0</b>	<b>1</b>	<b>24</b>	<b>19</b>	<b>17</b>	<b>13</b>	<b>-2</b>	
松川町	165	95	70	0	0	0	7	5	7	7	0	
高森町	223	114	109	-1	0	0	6	6	5	5	-2	
阿南町	56	10	46	0	0	0	0	0	0	0	0	
阿智村	169	76	93	3	0	0	4	4	1	0	0	
平谷村	3	3	0	0	0	0	0	0	0	0	0	
根羽村	22	6	16	1	0	0	1	1	0	0	0	
下條村	35	8	27	0	0	0	0	0	0	0	0	
売木村	6	4	2	0	0	0	0	0	0	0	0	
天龍村	14	6	8	1	0	0	1	1	0	0	0	
泰阜村	27	10	17	0	0	0	0	0	0	0	0	
喬木村	64	26	38	1	0	1	2	2	0	0	0	
豊丘村	149	58	91	-1	0	0	3	0	4	1	0	
大鹿村	11	7	4	0	0	0	0	0	0	0	0	
<b>木曾郡</b>	<b>352</b>	<b>87</b>	<b>265</b>	<b>-2</b>	<b>0</b>	<b>1</b>	<b>6</b>	<b>6</b>	<b>7</b>	<b>6</b>	<b>0</b>	
上松町	87	15	72	0	0	0	0	0	0	0	0	
南木曾町	37	10	27	2	0	0	2	2	0	0	0	
木曾町	128	25	103	-5	0	1	0	0	4	4	0	
木祖村	24	6	18	0	0	0	0	0	0	0	0	
王滝村	13	2	11	-1	0	0	0	0	1	0	0	
大桑村	63	29	34	2	0	0	4	4	2	2	0	
<b>東筑摩郡</b>	<b>291</b>	<b>116</b>	<b>175</b>	<b>3</b>	<b>0</b>	<b>0</b>	<b>13</b>	<b>6</b>	<b>10</b>	<b>5</b>	<b>0</b>	
麻績村	18	3	15	0	0	0	0	0	0	0	0	
生坂村	13	3	10	0	0	0	0	0	0	0	0	
山形村	173	73	100	0	0	0	9	6	9	4	0	
朝日村	55	24	31	4	0	0	4	0	0	0	0	
筑北村	32	13	19	-1	0	0	0	0	1	1	0	
<b>北安曇郡</b>	<b>1,729</b>	<b>1,003</b>	<b>726</b>	<b>120</b>	<b>0</b>	<b>0</b>	<b>171</b>	<b>167</b>	<b>47</b>	<b>45</b>	<b>-4</b>	
池田町	96	39	57	1	0	0	4	4	3	3	0	
松川村	159	72	87	-1	0	0	5	3	6	5	0	
白馬村	1,280	781	499	96	0	0	136	134	35	34	-5	
小谷村	194	111	83	24	0	0	26	26	3	3	1	
<b>埴科郡</b>	<b>514</b>	<b>345</b>	<b>169</b>	<b>-3</b>	<b>1</b>	<b>0</b>	<b>19</b>	<b>19</b>	<b>22</b>	<b>21</b>	<b>-1</b>	
坂城町	514	345	169	-3	1	0	19	19	22	21	-1	
<b>上高井郡</b>	<b>207</b>	<b>102</b>	<b>105</b>	<b>-1</b>	<b>0</b>	<b>0</b>	<b>4</b>	<b>4</b>	<b>4</b>	<b>2</b>	<b>-1</b>	
小布施町	85	28	57	-1	0	0	0	0	0	0	-1	
高山村	122	74	48	0	0	0	4	4	4	2	0	
<b>下高井郡</b>	<b>700</b>	<b>294</b>	<b>406</b>	<b>38</b>	<b>0</b>	<b>0</b>	<b>62</b>	<b>57</b>	<b>21</b>	<b>19</b>	<b>-3</b>	
山ノ内町	344	111	233	17	0	0	30	27	11	9	-2	
木島平村	36	12	24	0	0	0	0	0	0	0	0	
野沢温泉村	320	171	149	21	0	0	32	30	10	10	-1	
<b>上水内郡</b>	<b>192</b>	<b>82</b>	<b>110</b>	<b>8</b>	<b>0</b>	<b>0</b>	<b>13</b>	<b>13</b>	<b>6</b>	<b>6</b>	<b>1</b>	
信濃町	139	62	77	11	0	0	13	13	3	3	1	
飯綱町	35	13	22	-3	0	0	0	0	3	3	0	
小川村	18	7	11	0	0	0	0	0	0	0	0	
<b>下水内郡</b>	<b>19</b>	<b>4</b>	<b>15</b>	<b>-1</b>	<b>0</b>	<b>0</b>	<b>0</b>	<b>0</b>	<b>1</b>	<b>1</b>	<b>0</b>	
栄村	19	4	15	-1	0	0	0	0	1	1	0	
<b>郡計</b>	<b>9,903</b>	<b>5,000</b>	<b>4,903</b>	<b>155</b>	<b>7</b>	<b>2</b>	<b>415</b>	<b>380</b>	<b>241</b>	<b>209</b>	<b>-24</b>	

自然動態、社会動態、人口増減の推移（平成31年1月中～令和6年1月中 ※令和2～3年を除く）



(上段) 令和6年 (中段) 令和5年 (下段) コロナ禍以前の過去3年(平成29～令和元年)平均

	自然動態				社会動態				その他 (人)
	出生 (人)	前年同月比 (%)	死亡 (人)	前年同月比 (%)	転入 (人)	前年同月比 (%)	転出 (人)	前年同月比 (%)	
1月	958	△ 2.6	2,972	△ 9.3	2,628	6.1	2,381	2.7	△ 42
	984	△ 5.2	3,275	12.0	2,477	36.4	2,319	19.5	△ 96
	1,287	—	2,803	—	2,163	—	2,030	—	△ 65
2月	926	△ 0.3	2,396	4.0	2,557	32.4	2,827	28.3	△ 33
	1,084	—	2,297	—	2,060	—	2,407	—	△ 1
	952	△ 9.2	2,493	3.9	7,306	△ 2.4	10,561	6.6	△ 22
3月	1,166	—	2,200	—	6,580	—	10,665	—	△ 18
	918	0.9	2,079	△ 0.7	6,241	2.1	3,833	4.6	△ 4
	1,083	—	2,013	—	6,188	—	4,037	—	△ 187
5月	1,008	△ 1.0	2,373	0.9	3,445	△ 16.0	2,569	1.4	△ 48
	1,290	—	2,272	—	2,971	—	2,342	—	△ 37
	900	△ 10.0	2,130	4.1	2,956	△ 8.7	2,370	△ 2.8	△ 27
6月	1,125	—	1,806	—	2,294	—	2,098	—	△ 117
	930	△ 11.6	1,970	1.5	3,085	7.0	2,355	△ 1.7	△ 25
	1,258	—	1,955	—	2,954	—	2,304	—	△ 92
8月	1,000	△ 14.5	2,203	△ 4.8	2,742	△ 8.2	2,446	△ 6.4	△ 47
	1,277	—	1,956	—	2,522	—	2,433	—	△ 78
	954	△ 13.2	2,155	△ 5.3	2,495	△ 2.4	2,405	△ 2.4	△ 8
9月	1,167	—	1,863	—	2,263	—	2,343	—	△ 50
	964	△ 7.2	2,474	4.4	2,851	△ 0.2	2,755	12.0	△ 37
	1,272	—	2,211	—	2,665	—	2,471	—	△ 147
11月	873	△ 18.6	2,535	△ 5.7	2,426	1.1	3,017	2.9	△ 58
	1,141	—	2,221	—	2,170	—	2,774	—	△ 169
	930	3.3	2,495	△ 9.4	3,449	18.3	2,285	6.8	△ 120
12月	1,126	—	2,158	—	2,917	—	2,068	—	△ 77
	958	△ 2.6	2,972	△ 9.3	2,628	6.1	2,381	2.7	△ 42
	984	△ 5.2	3,275	12.0	2,477	36.4	2,319	19.5	△ 96
計	1,287	—	2,803	—	2,163	—	2,030	—	△ 65

※ 当該月中の人口異動状況です。前年同月比は小数点以下第2位で、コロナ禍以前の過去3年平均は小数点以下第1位で四捨五入しています。



令和6年1月中の県外転入・転出者数

区分	転入				転出				転入 - 転出			
	総数	男	女	前年同月増減	総数	男	女	前年同月増減	総数	男	女	前年同月増減
計 (都道府県)	2,628	1,465	1,163	151	2,381	1,346	1,035	62	247	119	128	89
北海道	21	11	10	△ 10	42	32	10	21	△ 21	△ 21	0	△ 31
青森	19	10	9	16	3	2	1	△ 7	16	8	8	23
岩手	3	2	1	△ 5	7	3	4	△ 5	△ 4	△ 1	△ 3	0
宮城	9	6	3	△ 8	13	9	4	△ 6	△ 4	△ 3	△ 1	△ 2
秋田	3	1	2	1	8	6	2	1	△ 5	△ 5	0	0
山形	3	0	3	△ 4	12	7	5	8	△ 9	△ 7	△ 2	△ 12
福島	14	9	5	4	10	8	2	2	4	1	3	2
茨城	33	17	16	5	36	16	20	△ 13	△ 3	1	△ 4	18
栃木	19	10	9	△ 4	30	15	15	4	△ 11	△ 5	△ 6	△ 8
群馬	59	32	27	0	72	46	26	△ 8	△ 13	△ 14	1	8
埼玉	147	83	64	△ 39	153	83	70	△ 6	△ 6	0	△ 6	△ 33
千葉	127	70	57	33	92	45	47	△ 21	35	25	10	54
東京都	399	205	194	△ 12	422	217	205	△ 4	△ 23	△ 12	△ 11	△ 8
神奈川県	154	83	71	△ 44	155	88	67	△ 35	△ 1	△ 5	4	△ 9
新潟	60	35	25	△ 11	60	31	29	16	0	4	△ 4	△ 27
富山	17	11	6	△ 7	25	16	9	△ 6	△ 8	△ 5	△ 3	△ 1
石川	29	14	15	12	15	8	7	△ 8	14	6	8	20
福井	5	4	1	△ 1	17	12	5	12	△ 12	△ 8	△ 4	△ 13
山梨	47	26	21	△ 7	67	35	32	17	△ 20	△ 9	△ 11	△ 24
岐阜	46	26	20	18	41	26	15	△ 2	5	0	5	20
静岡	46	28	18	△ 31	72	45	27	9	△ 26	△ 17	△ 9	△ 40
愛知	145	93	52	△ 11	161	104	57	△ 23	△ 16	△ 11	△ 5	12
三重	29	20	9	△ 6	23	15	8	△ 4	6	5	1	△ 2
滋賀	19	9	10	7	12	6	6	△ 3	7	3	4	10
京都	43	24	19	22	38	23	15	△ 8	5	1	4	30
大阪	72	33	39	29	74	47	27	23	△ 2	△ 14	12	6
兵庫県	29	14	15	△ 3	29	18	11	△ 13	0	△ 4	4	10
奈良	9	7	2	3	4	2	2	△ 1	5	5	0	4
和歌山	8	4	4	△ 3	3	2	1	0	5	2	3	△ 3
鳥取	1	1	0	△ 2	2	1	1	△ 1	△ 1	0	△ 1	△ 1
島根	7	3	4	△ 9	1	1	0	△ 4	6	2	4	△ 5
岡山	10	5	5	5	4	3	1	1	6	2	4	4
広島	19	11	8	7	11	6	5	4	8	5	3	3
山口	4	3	1	△ 10	3	3	0	0	1	0	1	△ 10
徳島	1	1	0	△ 2	2	2	0	△ 3	△ 1	△ 1	0	1
香川	4	2	2	3	2	2	0	△ 4	2	0	2	7
愛媛	17	10	7	7	5	4	1	0	12	6	6	7
高知	3	0	3	1	3	1	2	2	0	△ 1	1	△ 1
福岡	21	17	4	△ 7	27	17	10	2	△ 6	0	△ 6	△ 9
佐賀	0	0	0	△ 2	3	1	2	2	△ 3	△ 1	△ 2	△ 4
長崎	3	1	2	△ 4	2	1	1	△ 2	1	0	1	△ 2
熊本	11	6	5	0	5	4	1	△ 1	6	2	4	1
大分	7	5	2	△ 2	0	0	0	△ 16	7	5	2	14
宮崎	6	3	3	1	4	3	1	0	2	0	2	1
鹿児島	13	5	8	9	10	6	4	5	3	△ 1	4	4
沖縄	10	4	6	1	15	8	7	△ 4	△ 5	△ 4	△ 1	5
国不	872	498	374	208	586	316	270	144	286	182	104	64
不明	5	3	2	3	0	0	0	△ 3	5	3	2	6

## 毎月人口異動調査 調査結果のご利用にあたって

### 1 目的

「長野県毎月人口異動調査」は、統計法に基づく国勢調査の実施以降、次の国勢調査の実施までの間における、県及び市町村の人口と世帯数を推計し、行政施策等の基礎資料を提供します。

### 2 推計の方法

「令和2年国勢調査結果（確定値）」による人口及び世帯数を基礎にして、住民基本台帳の状況を基に県内市町村から報告された前1か月間の人口と世帯数の異動を加減して推計しています。

### 3 利用上の留意点

#### (1) 県計と市町村別人口の合計は一致しません。

県計は、県内市町村間の異動を考慮せず、国・都道府県間の異動のみを加減して算出しています。一方、市町村別人口は、県内市町村間の異動も加減して算出しており、月をまたぐ転出入があった場合、転出分は減算されますが、転入分は翌月に加算されることもあります。

このため、県と市町村別の人口の合計は、一定時点でみた場合、必ずしも一致しません。

例) 長野市在住の方が、上田市に転居するため、長野市に2020年3月に転出届を提出した。

その後、この方は2020年4月に上田市に転入届を提出した。

⇒人口の異動状況は、異動月の翌月の1日現在に反映されるため、

長野市の4月1日現在の人口は1人減少となるが、上田市の人口が1人増加するのは5月1日現在となります。

この届出の時間差によって、県計と市町村別人口の合計は一致しません。

#### (2) 転入・転出総数の県計は、各市町村の転入・転出総数を単に合計したものです。

また、県外転入・転出には、従前地不明及び転出先不明を含みます。

#### (3) 「その他」は、職権記載・職権消除等です。

#### (4) 国勢調査と住民基本台帳では世帯のとらえ方が異なるため、世帯数は実態と大きく乖離する場合があります。

### 4 その他

各市町村が発表している人口及び世帯数とは推計方法の違いにより数値が一致しない場合があります。

# 長野県の総人口の推移について

第1次ベビーブーム（1947～49年）後、1960年代末頃まで減少傾向が続いていた本県の総人口（各年10月1日現在）は、第2次ベビーブーム（1971～74年）による自然増や、バブル崩壊（1991年）後の社会増により増加に転じ、2001年に過去最高の222万208人となりました。その後、2001年に社会減、2004年に自然減となると総人口は再び減少に転じ、2022年から2年連続で社会増となったものの、22年連続（2002～23年）で減少しています。

## ◆総人口が200万人を超える【A】

1974年(昭和49年) 2,004,359人

※月単位で見た場合、1974年(昭和49年)9月1日現在 2,002,258人

## ◆総人口のピーク【B】

2001年(平成13年) 2,220,208人

※月単位で見た場合も同様（2001年(平成13年)10月1日現在）

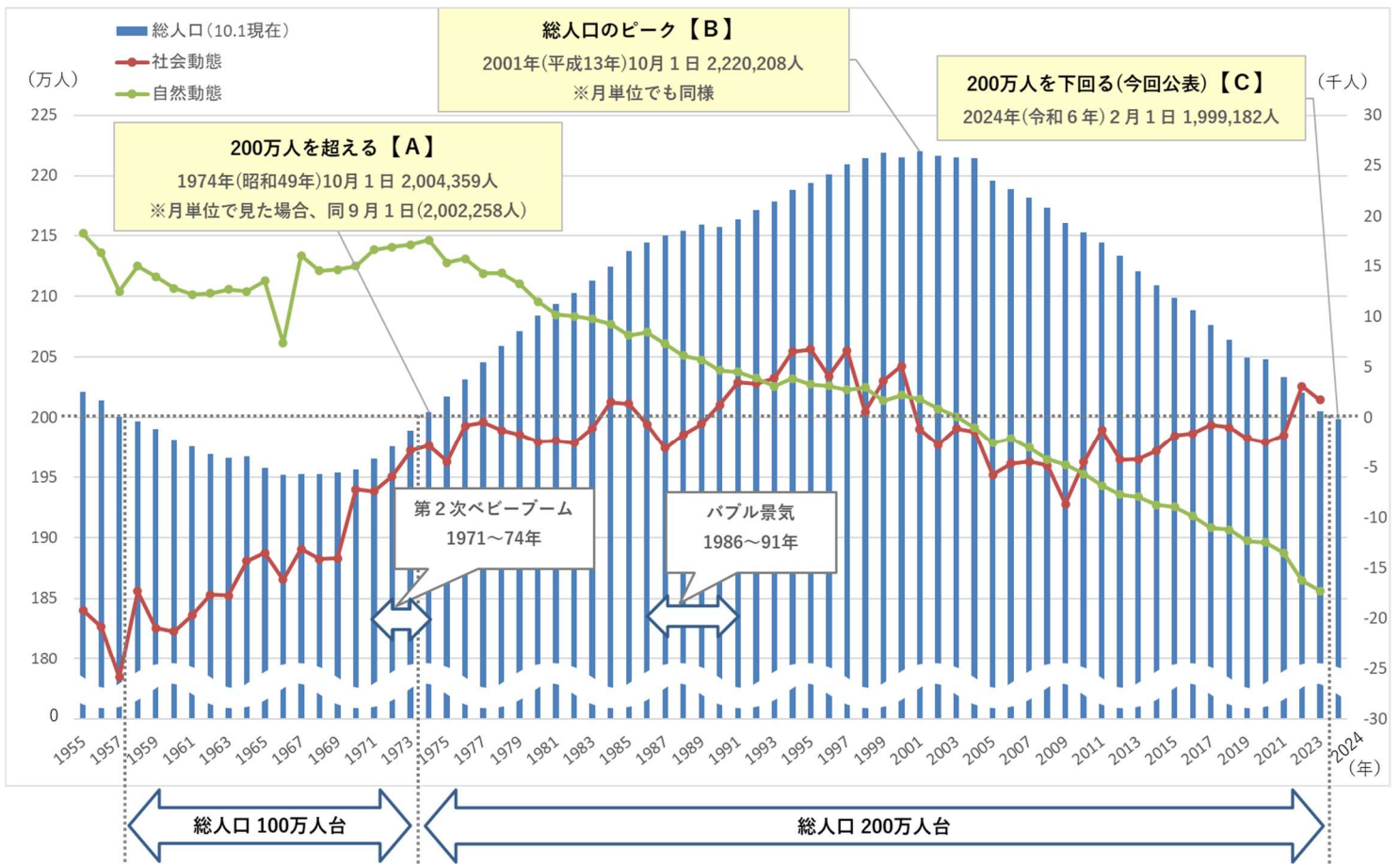
## ◆総人口が200万人を下回る(今回公表)【C】

2024年(令和6年)2月1日現在 1,999,182人

年次	月	総人口(人)
1973年(昭和48年)	10	1,989,324
}	}	}
1974年(昭和49年)	8	1,999,559
1974年(昭和49年)	9	2,002,258
1974年(昭和49年)	10	2,004,359
}	}	}
2001年(平成13年)	10	2,220,208
2001年(平成13年)	11	2,220,097
}	}	}
2002年(平成14年)	10	2,216,360
}	}	}
2024年(令和6年)	2	1,999,182

※各月1日現在

図1 総人口及び社会・自然動態の推移（長野県） — 1955年(昭和30年)～2024年(令和6年)



・各年の人口は、国勢調査の基準日である10月1日現在としている。2024年は2月1日現在。

・総人口について、1955年から2020年までの5年ごとは国勢調査結果、国勢調査実施年以外の年は毎月人口異動（報告）調査による。