

激特事業の進捗状況

天竜川上流河川事務所

天竜川直轄管理区間の河川激甚災害河川激甚災害対策特別緊急事業（激特事業）は平成18年度から事業を開始しており、平成18年度中に測量・設計を実施した上で平成19年3月より随時工事を発注し、平成21年1月末現在 8 工事が行われています。



伊那市内で計画している激特工事

平成18年7月の豪雨出水により、諏訪湖周辺では浸水家屋2,541棟に及ぶ被害が生じ、JR中央本線や国道20号も37時間に渡り全面通行止めとなり、天竜川本川では、箕輪町松島地区の堤防が決壊する等、広い範囲に被害が生じました。

天竜川上流河川事務所では、このような状況をふまえ、今回の豪雨に対応する再度災害防止を図ることを目的として、今回の出水で堤防の決壊等の河川管理施設が被災した箇所を含む国管理区間約20kmを対象に築堤、護岸、根固め、河道掘削等の緊急工事（激特工事）を平成18年度から5ヶ年間かけて天竜川直轄河川激甚災害対策特別緊急事業（激特事業）として、実施しています。

工事期間中におきましては、工事用車両の通行や道路の通行規制等で近隣の皆様には大変ご迷惑をおかけしますが、緊急工事へのご理解・ご協力をお願いいたします。

工事についてお気付きの点がございましたら、下記にご連絡頂けますようお願い致します。

連絡先

国土交通省 中部地方整備局
 天竜川上流河川事務所 工務課 電話 0265-81-6418
 伊那出張所 電話 0265-72-2734

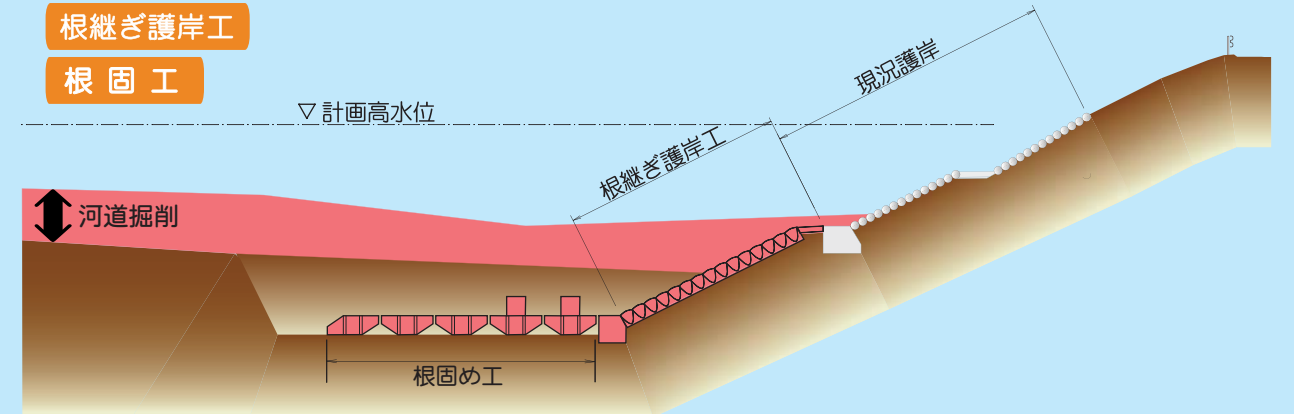
工事の概要

河道掘削

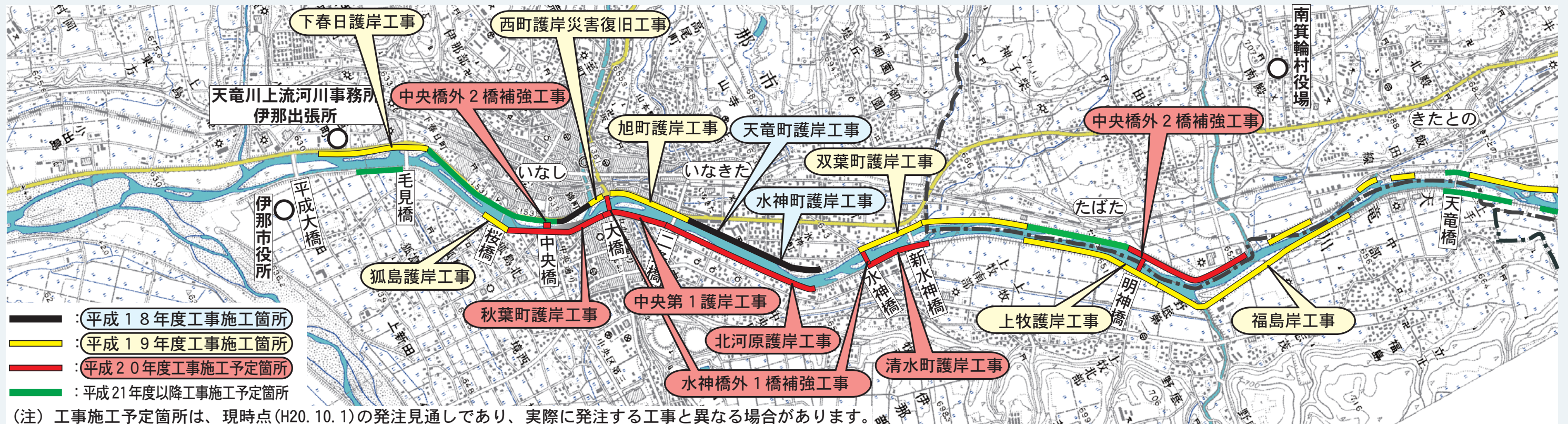
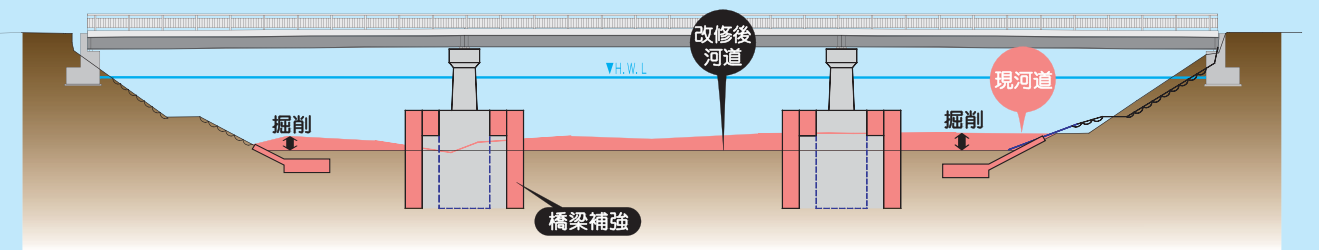


根継ぎ護岸工

根固工



河道掘削、橋梁補強のイメージ図



南箕輪村内で計画している激特工事

平成18年7月の豪雨出水により、諏訪湖周辺では浸水家屋2,541棟に及ぶ被害が生じ、JR中央本線や国道20号も37時間に渡り全面通行止めとなり、天竜川本川では、箕輪町松島地区の堤防が決壊する等、広い範囲に被害が生まれました。

天竜川上流河川事務所では、このような状況をふまえ、今回の豪雨に対応する再度災害防止を図ることを目的として、今回の出水で堤防の決壊等の河川管理施設が被災した箇所を含む国管理区間約20kmを対象に築堤、護岸、根固め、河道掘削等の緊急工事（激特工事）を平成18年度から5年間かけて天竜川直轄河川激甚災害対策特別緊急事業（激特事業）として、実施しています。

工事期間中におきましては、工事用車両の通行や道路の通行規制等で近隣の皆様には大変ご迷惑をおかけしますが、緊急工事へのご理解・ご協力をお願いいたします。

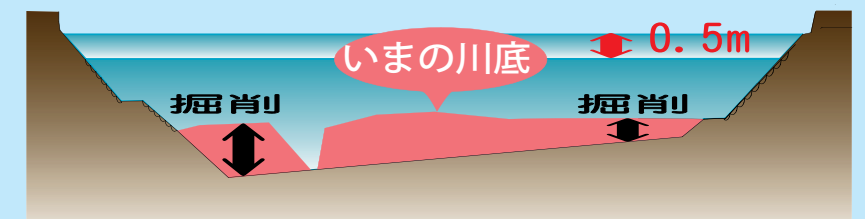
工事についてお気付きの点がございましたら、下記にご連絡頂けますようお願い致します。

連絡先

国土交通省 中部地方整備局
 天竜川上流河川事務所 工務課 電話 0265-81-6418
 伊那出張所 電話 0265-72-2734

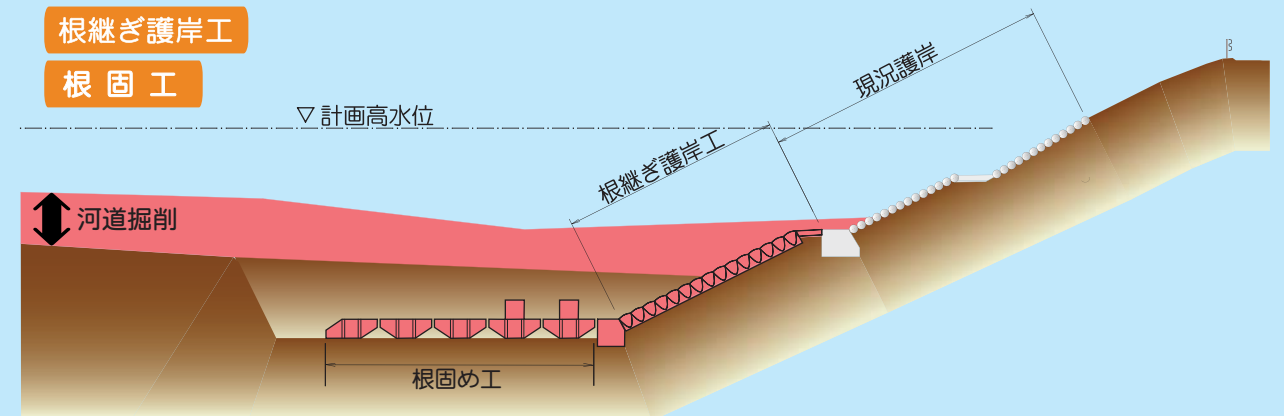
工事の概要

河道掘削

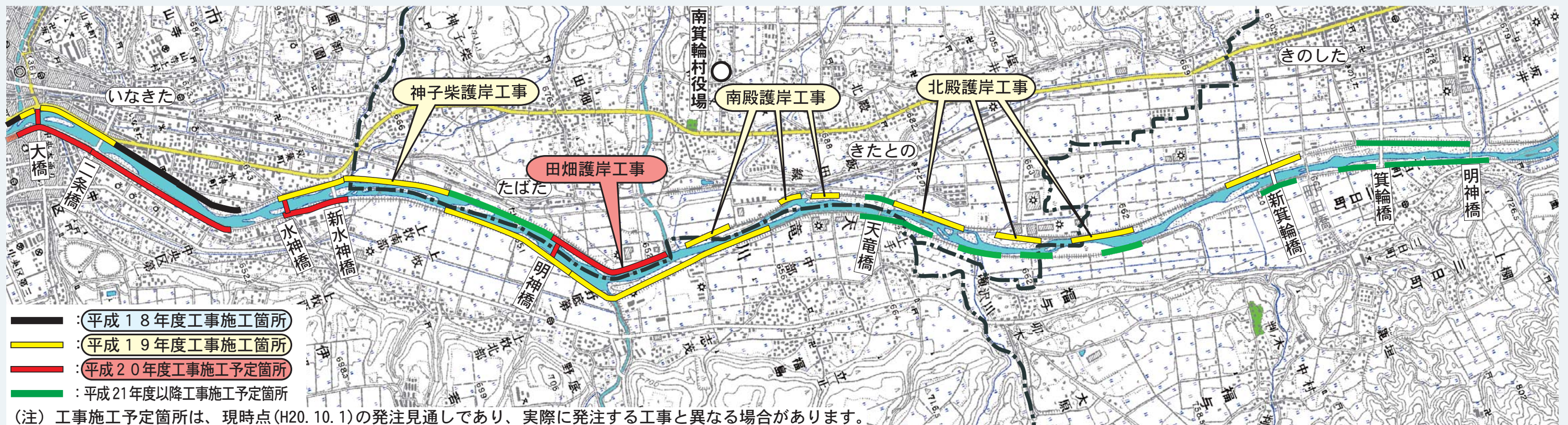
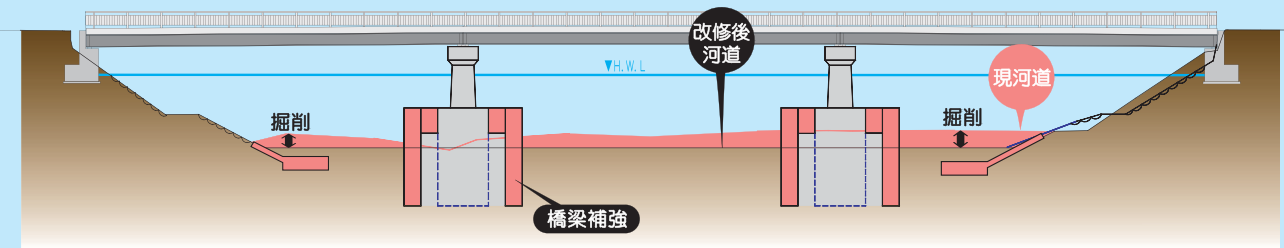


根継ぎ護岸工

根固工



河道掘削、橋梁補強のイメージ図



箕輪町内で計画している激特工事

平成18年7月の豪雨出水により、諏訪湖周辺では浸水家屋2,541棟に及ぶ被害が生じ、JR中央本線や国道20号も37時間に渡り全面通行止めとなり、天竜川本川では、箕輪町松島地区の堤防が決壊する等、広い範囲に被害が生じました。

天竜川上流河川事務所では、このような状況をふまえ、今回の豪雨に対応する再度災害防止を図ることを目的として、今回の出水で堤防の決壊等の河川管理施設が被災した箇所を含む国管理区間約20kmを対象に築堤、護岸、根固め、河道掘削等の緊急工事（激特工事）を平成18年度から5ヶ年間かけて天竜川直轄河川激甚災害対策特別緊急事業（激特事業）として、実施しています。

工事期間中におきましては、工事用車両の通行や道路の通行規制等で近隣の皆様には大変ご迷惑をおかけしますが、緊急工事へのご理解・ご協力をお願いいたします。

工事についてお気付きの点がございましたら、下記にご連絡頂けますようお願い致します。

連絡先

国土交通省 中部地方整備局
 天竜川上流河川事務所 工務課 電話 0265-81-6418
 伊那出張所 電話 0265-72-2734

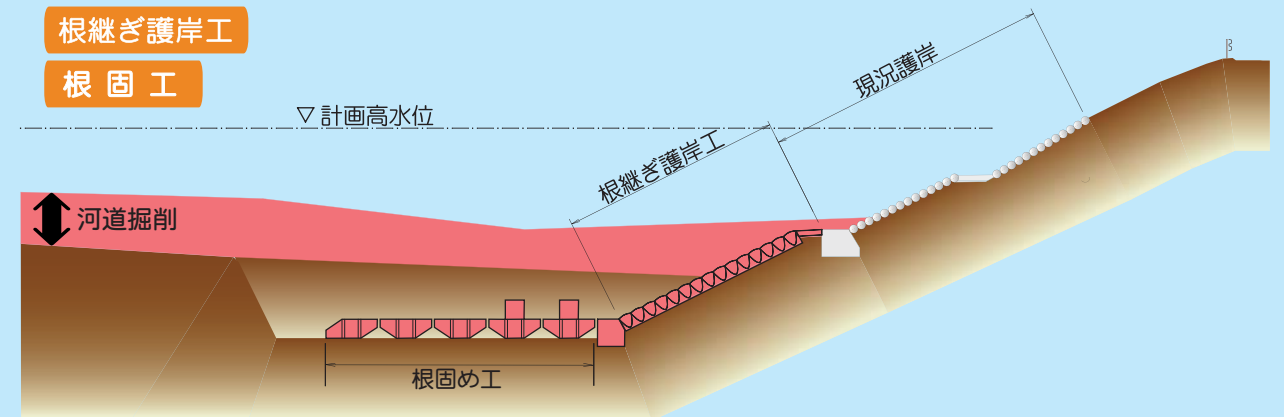
工事の概要

河道掘削

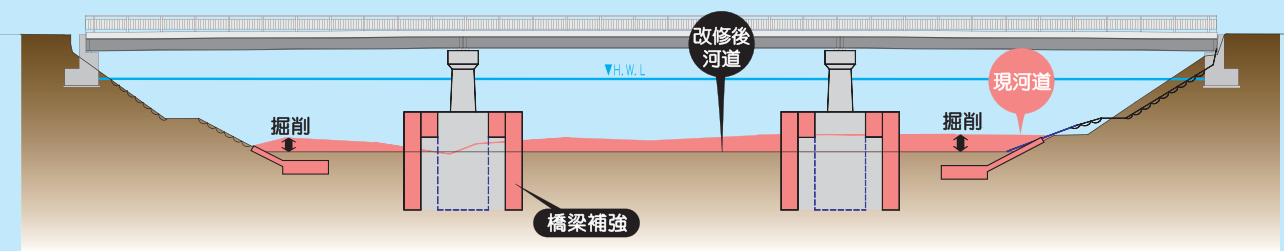


根継ぎ護岸工

根固工



河道掘削、橋梁補強のイメージ図



辰野町内で計画している激特工事

平成18年7月の豪雨出水により、諏訪湖周辺では浸水家屋2,541棟に及ぶ被害が生じ、JR中央本線や国道20号も37時間に渡り全面通行止めとなり、天竜川本川では、箕輪町松島地区の堤防が決壊する等、広い範囲に被害が生じました。

天竜川上流河川事務所では、このような状況をふまえ、今回の豪雨に対応する再度災害防止を図ることを目的として、今回の出水で堤防の決壊等の河川管理施設が被災した箇所を含む国管理区間約20kmを対象に築堤、護岸、根固め、河道掘削等の緊急工事（激特工事）を平成18年度から5ヶ年間かけて天竜川直轄河川激甚災害対策特別緊急事業（激特事業）として、実施しています。

工事期間中におきましては、工事用車両の通行や道路の通行規制等で近隣の皆様には大変ご迷惑をおかけしますが、緊急工事へのご理解・ご協力をお願いいたします。

工事についてお気づきの点がございましたら、下記にご連絡頂けますようお願い致します。

連絡先

国土交通省 中部地方整備局
 天竜川上流河川事務所 工務課 電話 0265-81-6418
 伊那出張所 電話 0265-72-2734

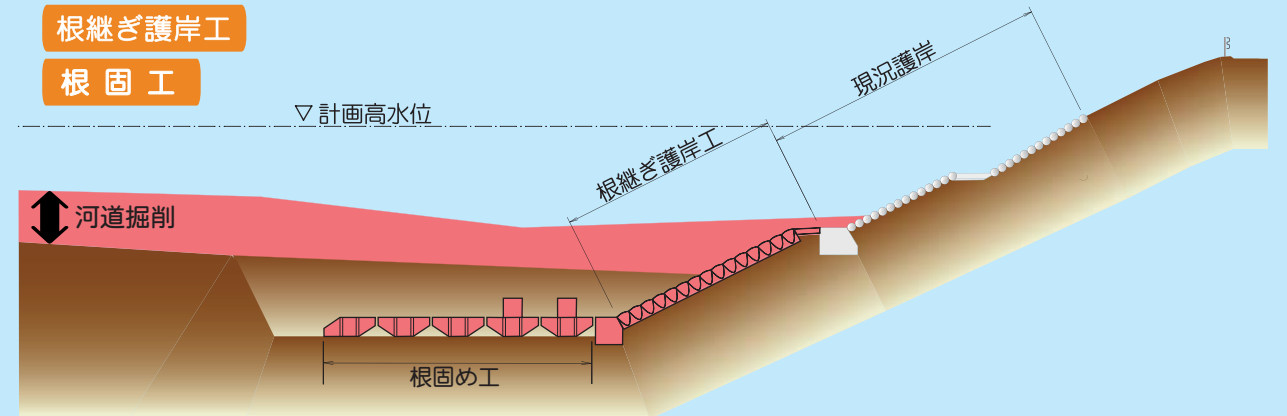
工事の概要

河道掘削

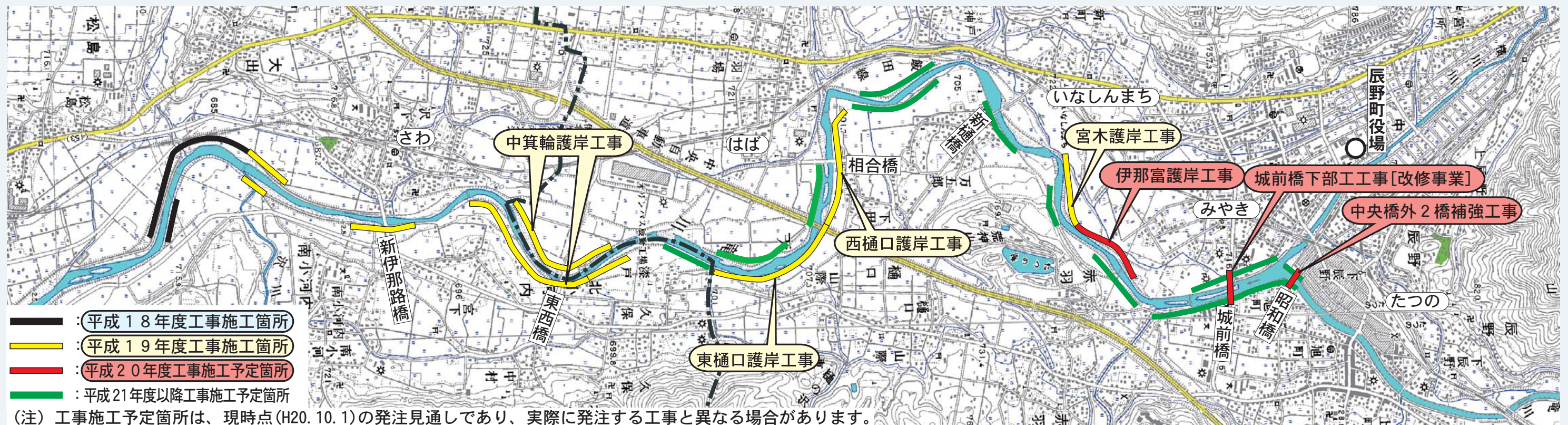
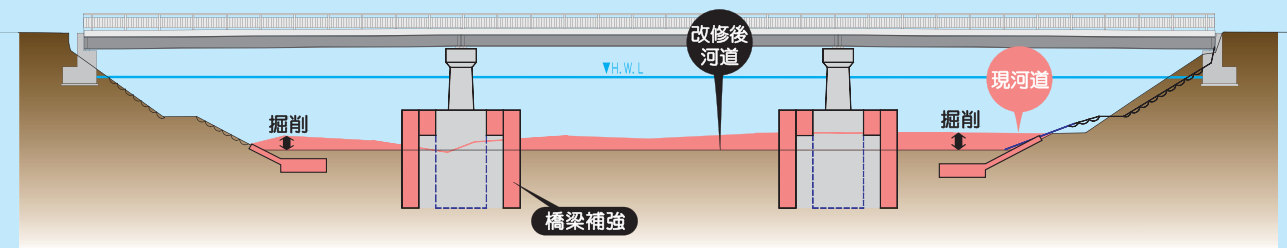


根継ぎ護岸工

根固工



河道掘削、橋梁補強のイメージ図



工事箇所周辺に及ぼす影響への対応

工事ともなう井戸障害発生のお知らせ

工事期間中は、工事に伴って周辺地域でご利用の浅井戸（深さ15m未満程度）やポンプ深度の浅い井戸等においては、井戸障害発生（水位低下・井戸枯れ等）の恐れがあります。工事の影響によって井戸障害が発生した場合は、速やかに対応させていただきますので、お手数ですがご連絡頂けますようお願い致します。

工事期間中、大変ご迷惑をおかけしますが、緊急工事へのご理解ご協力をお願い致します。

連絡先 国土交通省 中部地方整備局
天竜川上流河川事務所 工務課 電話 0265-81-6418
伊那出張所 電話 0265-72-2734

土砂運搬時の粉塵対策の例



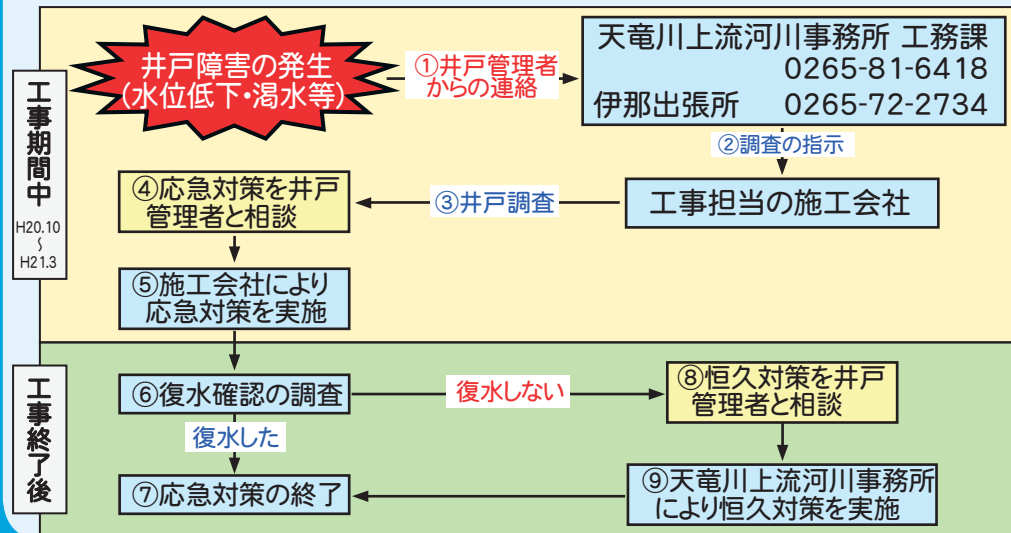
タイヤの洗浄



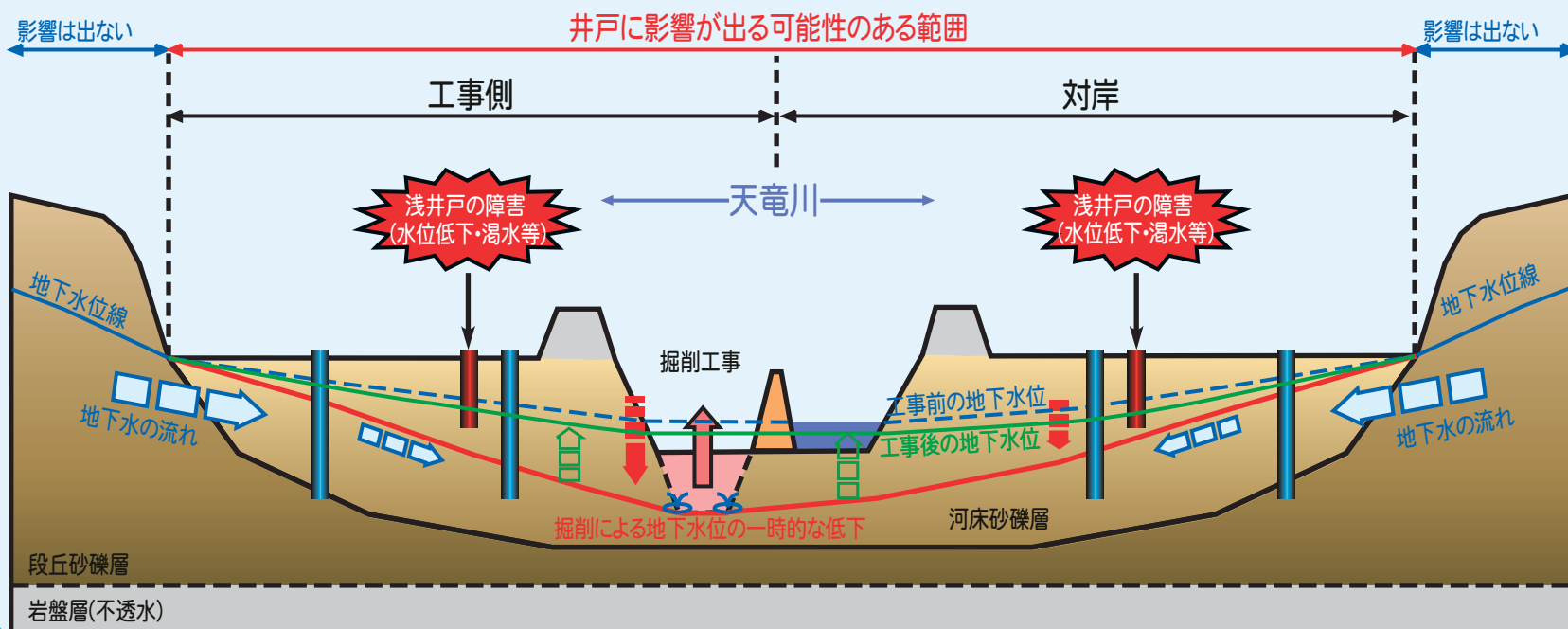
道路の清掃



井戸障害が発生したときの対応方法



井戸障害発生のイメージ



作業時の濁水浄化対策の例

フィルターの設置

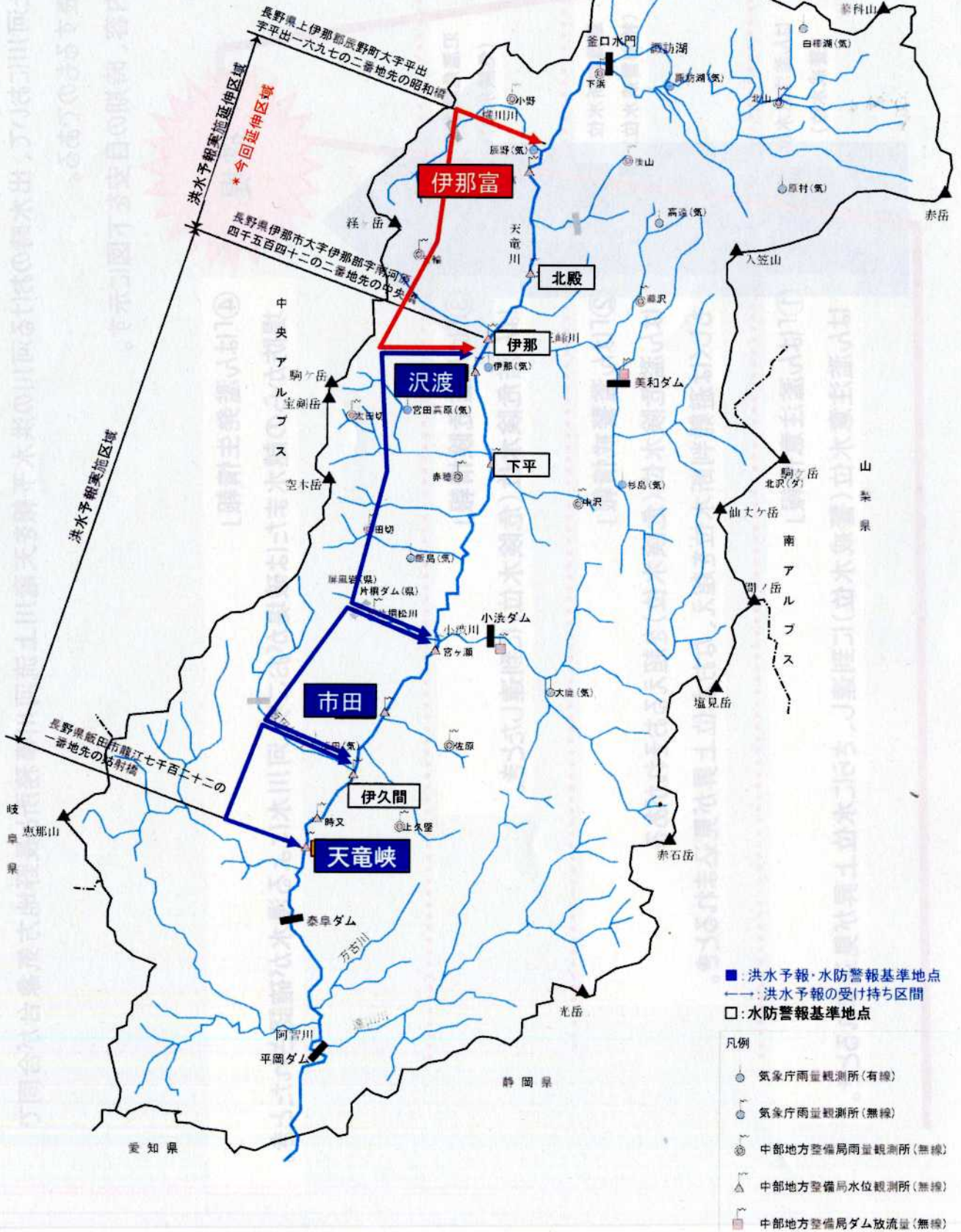


沈殿槽にて処理



天竜川上流河川事務所における洪水予報延伸区域について

平成21年4月より実施予定



「洪水予報の発表内容」

指定された河川において、出水時のおける河川の洪水予報を天竜河川上流河川事務所と長野地方気象台が合同で協議し、発表するものである。

発表する内容、時期の目安を下図に示す。



④「はん濫発生情報」

堤防からの越水または破堤がおり、河川水による浸水が確認されたとき。

氾濫危険水位
(危険水位)

③「はん濫危険情報」

はん濫危険水位(危険水位)に到達したとき。

避難判断水位
(特別警戒水位)

②「はん濫警戒情報」

はん濫危険水位(危険水位)を超えるおそれがある、もしくは避難判断水位を超え、なお水位上昇が見込まれるとき。

はん濫注意水位
(警戒水位)

①「はん濫注意情報」

はん濫注意水位(警戒水位)に到達し、さらに水位上昇が見込まれるとき。