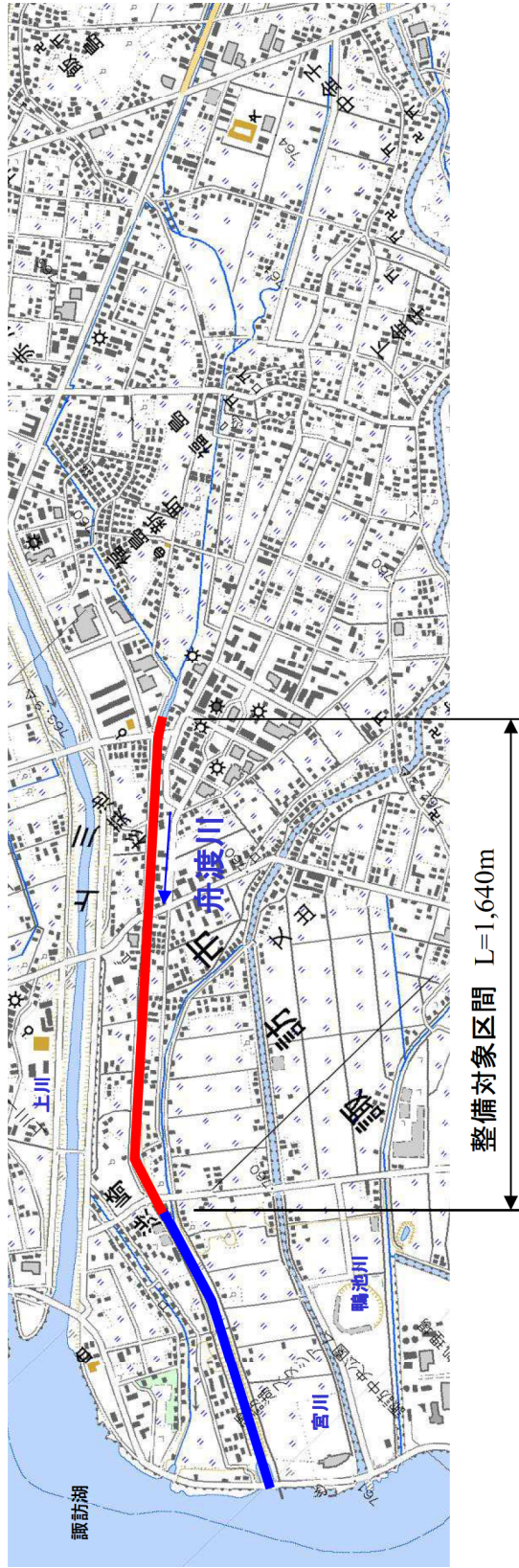
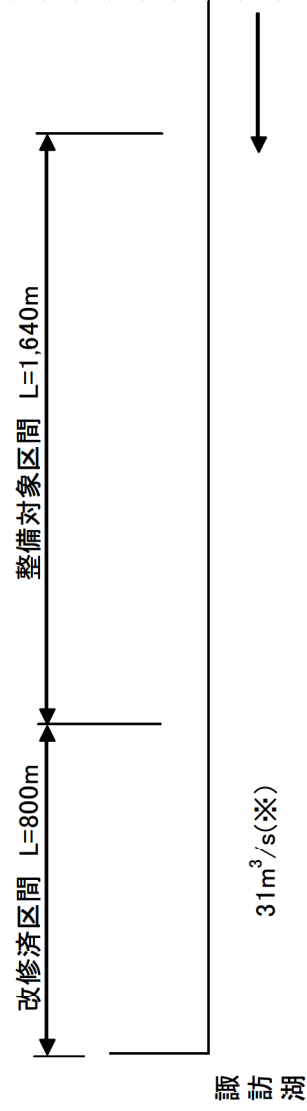


# 舟渡川 平面図



## 流量配分図



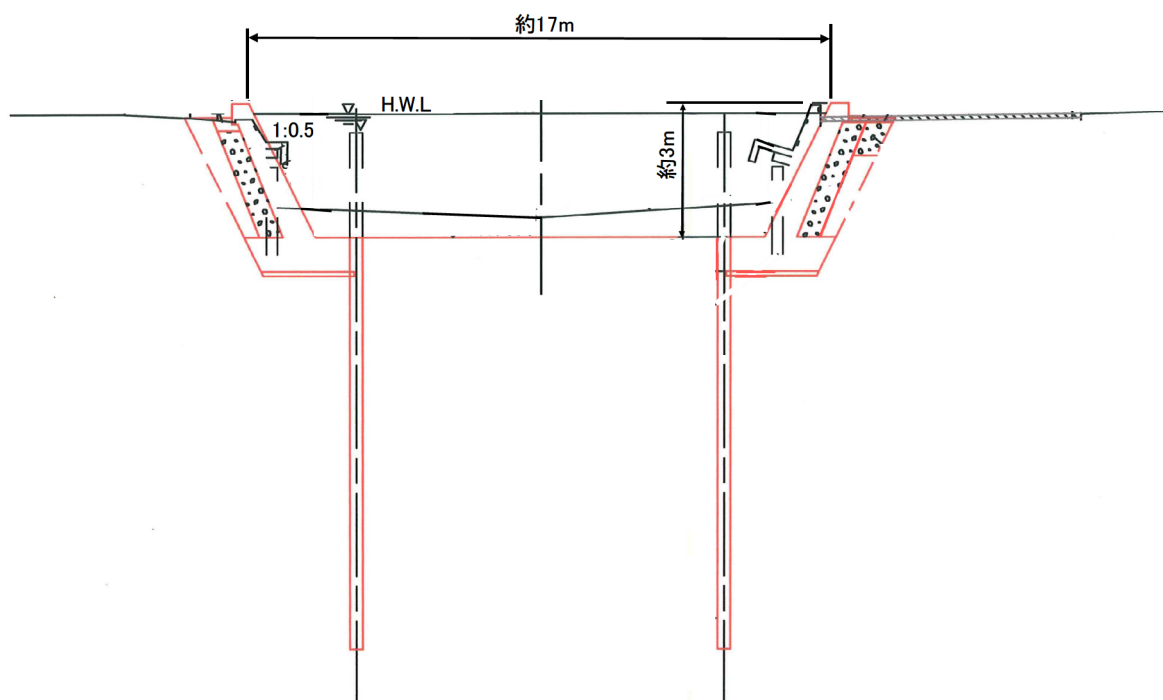
※31m<sup>3</sup>/sは、諏訪湖合流地点において、10年に1回程度の確率で発生すると予想される降雨により生じる流量  
本計画において、整備対象区間については、H18.7豪雨時の洪水を安全に流下させる計画とする





# 舟渡川標準横断図

諏訪湖河口から約 2000m 付近



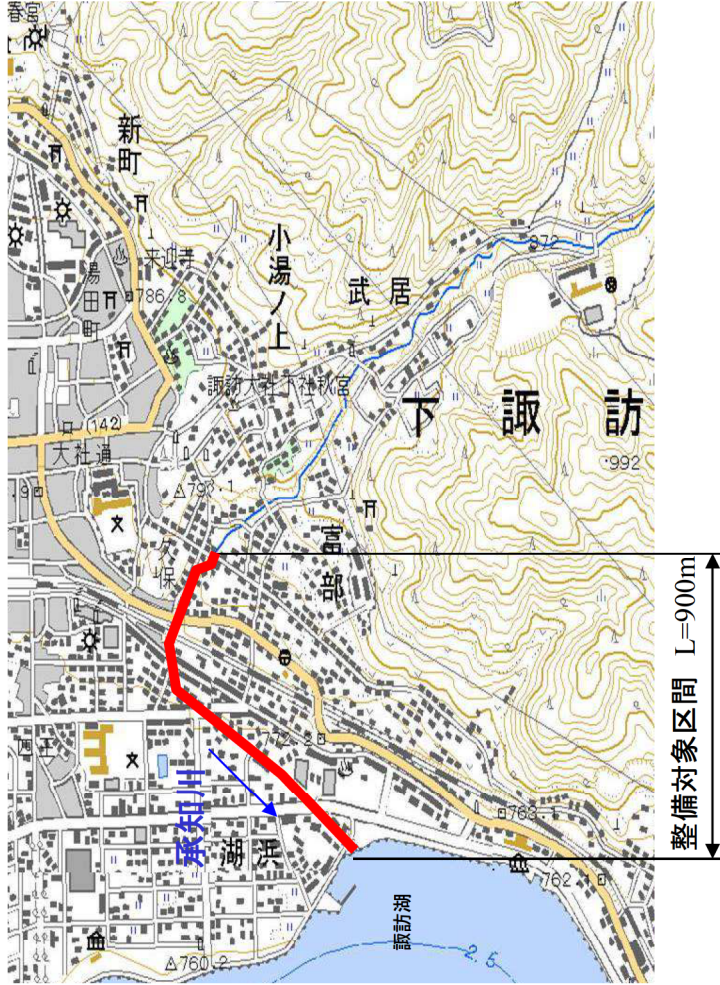
(イメージ図)

- 水生植物の植栽帯を設けることにより、動植物の生息や生育に配慮するとともに、川面へ降りられる場所を設けることにより、水に親しむことのできる親水施設の整備を行う。

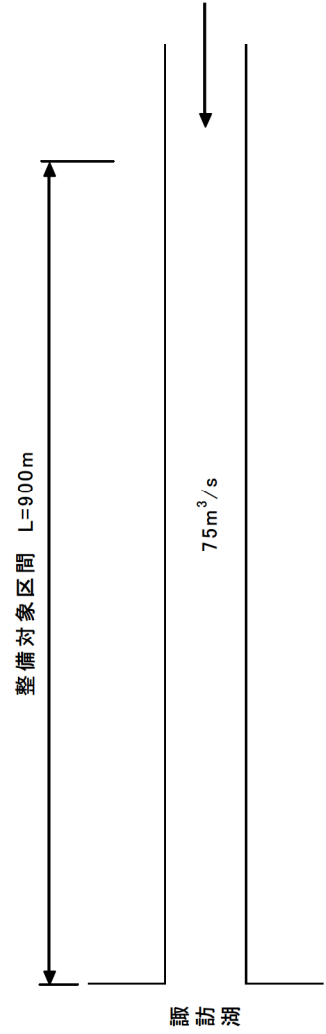


# 承知川

## 平面図

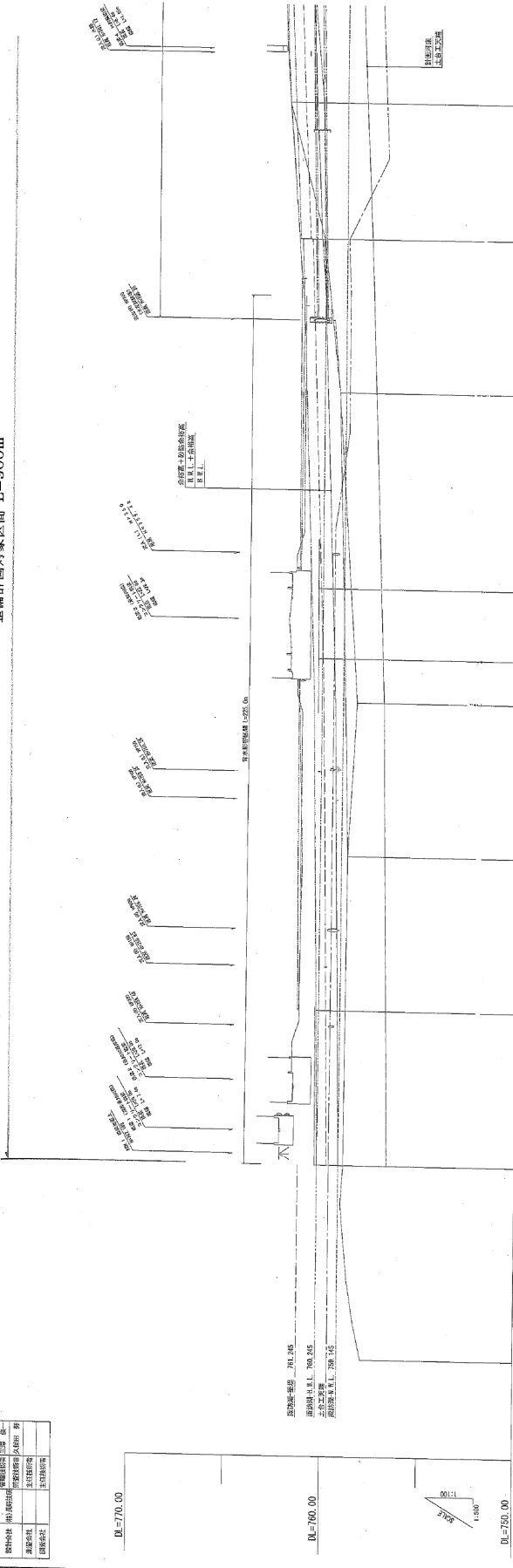


## 流量配分図



整備計画対象区間 L=9000m

河川名称	河川番号	河川種別	河川区分
河川名称	河川番号	河川種別	河川区分
河川名称	河川番号	河川種別	河川区分
河川名称	河川番号	河川種別	河川区分
河川名称	河川番号	河川種別	河川区分
河川名称	河川番号	河川種別	河川区分
河川名称	河川番号	河川種別	河川区分
河川名称	河川番号	河川種別	河川区分
河川名称	河川番号	河川種別	河川区分
河川名称	河川番号	河川種別	河川区分



河床勾配	右岸護岸高	左岸護岸高	河床高	右岸護岸高	左岸護岸高	河道同床高	地盤高	埋没距離 <sup>1)</sup>	測点	曲線 <sup>2)</sup>
0.00	757.82	758.87	758.87	758.87	758.87	758.87	758.87	0.00	0.00	0.00
40.00	758.87	758.87	758.87	758.87	758.87	758.87	758.87	40.00	40.00	40.00
80.00	758.87	758.87	758.87	758.87	758.87	758.87	758.87	80.00	80.00	80.00
120.00	758.87	758.87	758.87	758.87	758.87	758.87	758.87	120.00	120.00	120.00
160.00	758.87	758.87	758.87	758.87	758.87	758.87	758.87	160.00	160.00	160.00
200.00	758.87	758.87	758.87	758.87	758.87	758.87	758.87	200.00	200.00	200.00
240.00	758.87	758.87	758.87	758.87	758.87	758.87	758.87	240.00	240.00	240.00
280.00	758.87	758.87	758.87	758.87	758.87	758.87	758.87	280.00	280.00	280.00
320.00	758.87	758.87	758.87	758.87	758.87	758.87	758.87	320.00	320.00	320.00
360.00	758.87	758.87	758.87	758.87	758.87	758.87	758.87	360.00	360.00	360.00
400.00	758.87	758.87	758.87	758.87	758.87	758.87	758.87	400.00	400.00	400.00
440.00	758.87	758.87	758.87	758.87	758.87	758.87	758.87	440.00	440.00	440.00
480.00	758.87	758.87	758.87	758.87	758.87	758.87	758.87	480.00	480.00	480.00
520.00	758.87	758.87	758.87	758.87	758.87	758.87	758.87	520.00	520.00	520.00
560.00	758.87	758.87	758.87	758.87	758.87	758.87	758.87	560.00	560.00	560.00
600.00	758.87	758.87	758.87	758.87	758.87	758.87	758.87	600.00	600.00	600.00
640.00	758.87	758.87	758.87	758.87	758.87	758.87	758.87	640.00	640.00	640.00
680.00	758.87	758.87	758.87	758.87	758.87	758.87	758.87	680.00	680.00	680.00
720.00	758.87	758.87	758.87	758.87	758.87	758.87	758.87	720.00	720.00	720.00
760.00	758.87	758.87	758.87	758.87	758.87	758.87	758.87	760.00	760.00	760.00
800.00	758.87	758.87	758.87	758.87	758.87	758.87	758.87	800.00	800.00	800.00
840.00	758.87	758.87	758.87	758.87	758.87	758.87	758.87	840.00	840.00	840.00
880.00	758.87	758.87	758.87	758.87	758.87	758.87	758.87	880.00	880.00	880.00
900.00	758.87	758.87	758.87	758.87	758.87	758.87	758.87	900.00	900.00	900.00

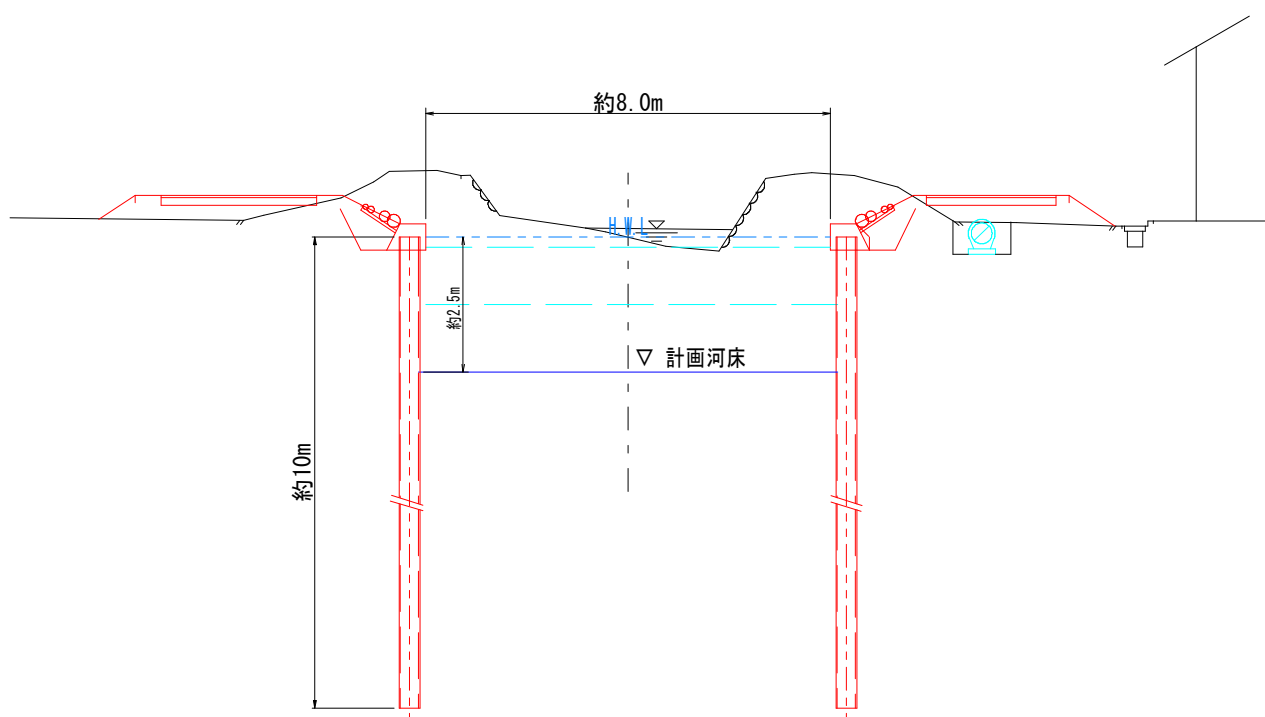






# 承知川標準横断面図

## NO. 12付近



(イメージ図)

- 河床に適度な凹凸を設けるとともに、石材等を配置して水生植物・昆虫・小動物・魚類等の生息・生育空間を形成する。また、階段工を設ける等、親水性にも配慮する。