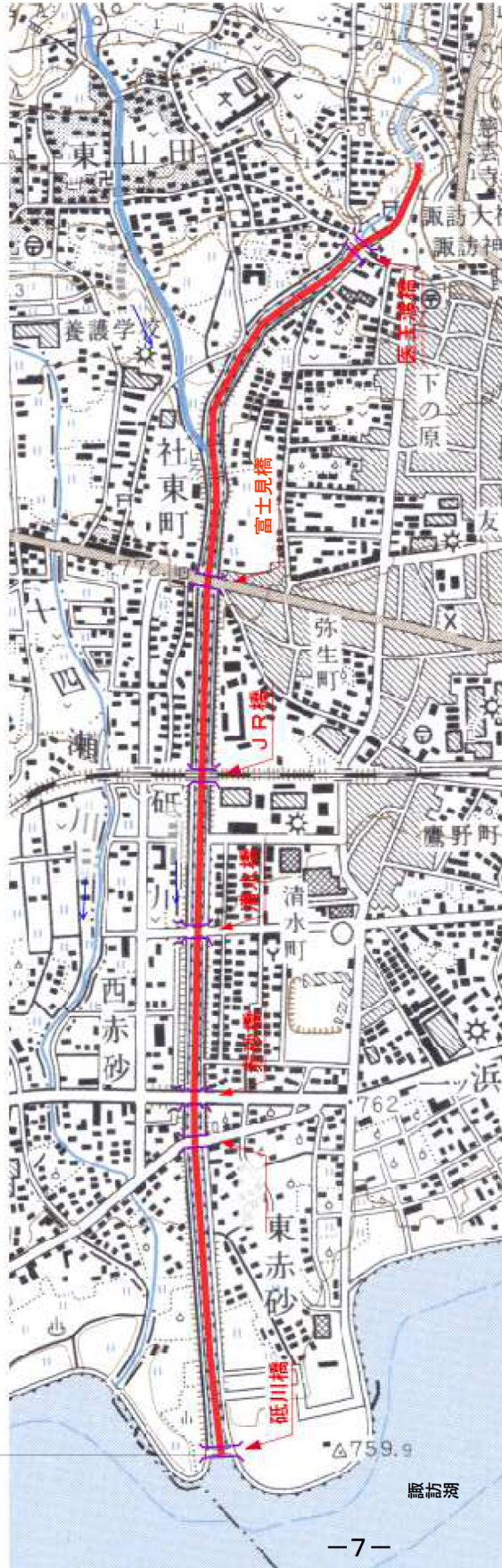


砥川

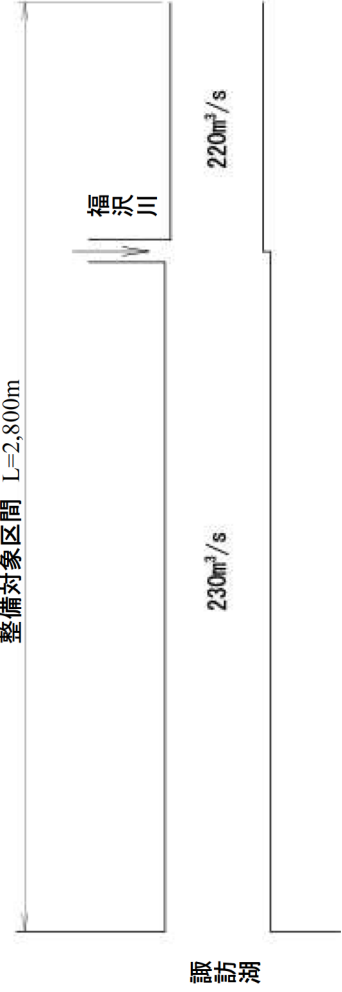
平面図

整備対象区間 L=2,800m



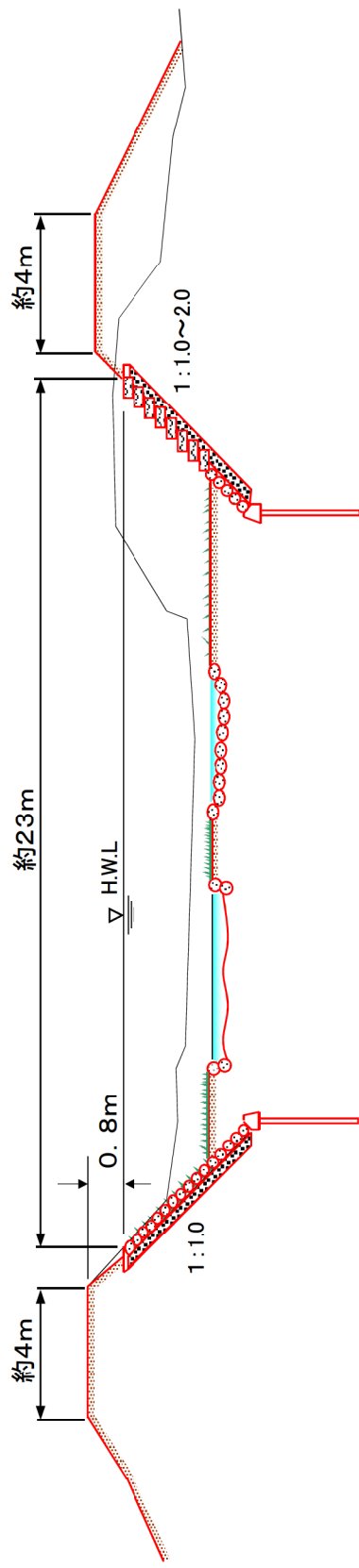
流量配分図

整備対象区間 L=2,800m



砥川標準横断面図

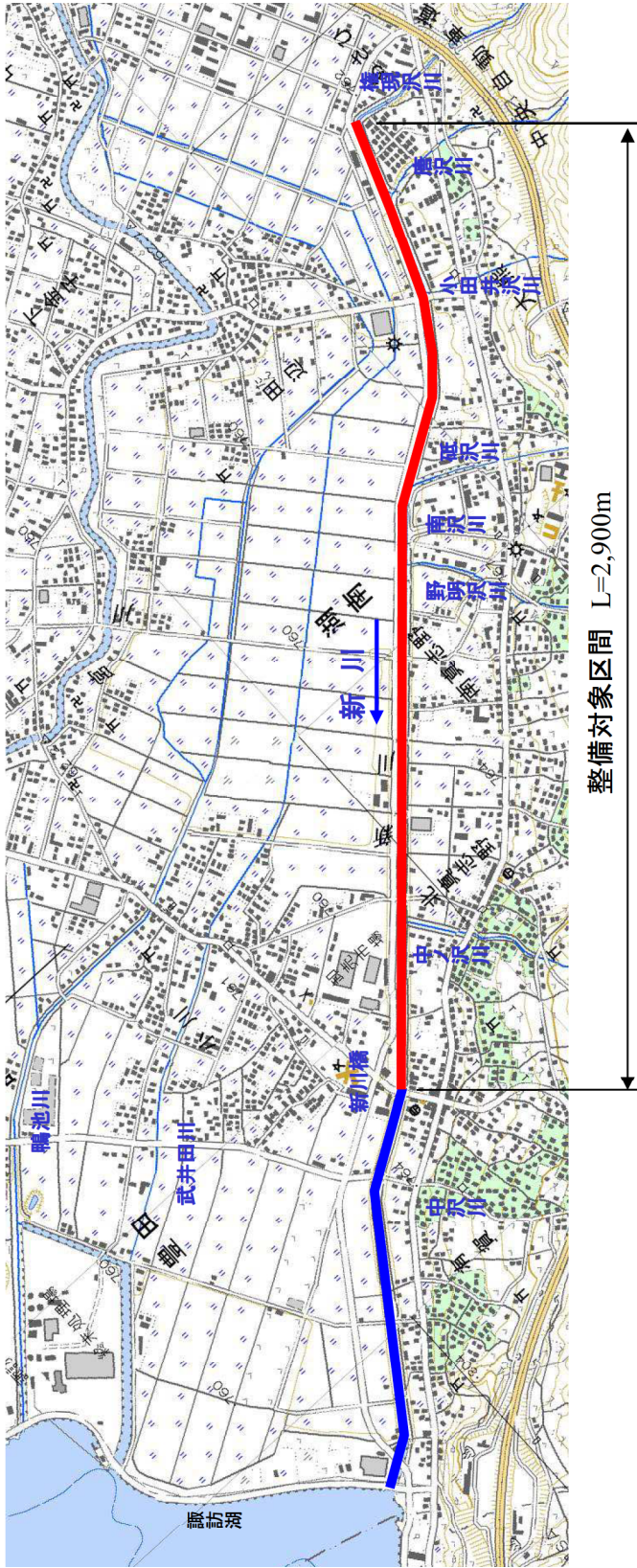
砥川橋上流 約200m付近



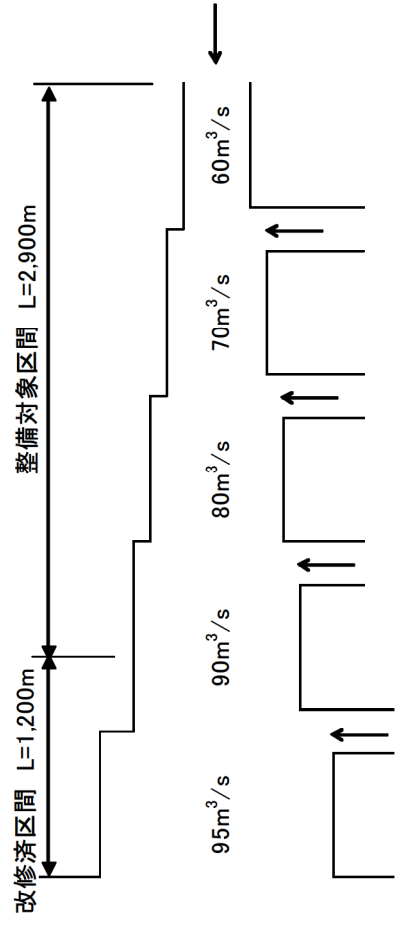
- 河床部ではワカサギ漁にも配慮した整備とする。
- 河床部には大小の転石を織り交ぜる等により、瀬や淵を創出する。
- 堤防天端幅は、現況の幅を確保することを基本とし、最低でも3mを確保する。

新川

平面図

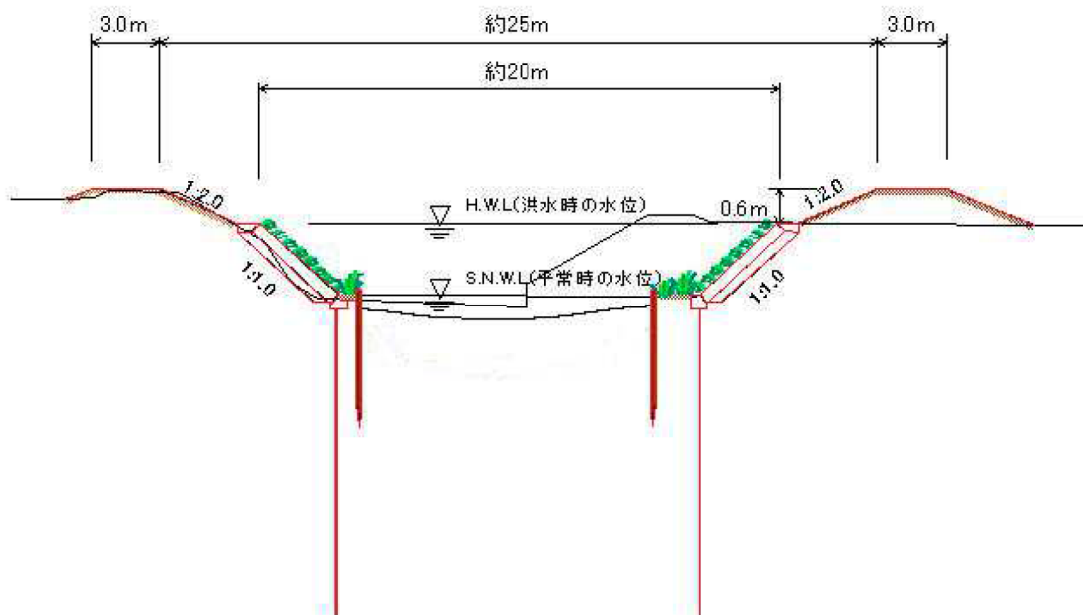


流量配分図



新川標準横断面図

新川橋上流約100m付近



(イメージ図)

- 水際に木杭柵を設け、水生植物の生息場所を確保する。
- 杭および高水敷の高さ、植生、護岸構造等は一律とせず変化をつける。