

諏訪湖周辺の浸水被害軽減に向けた取り組み

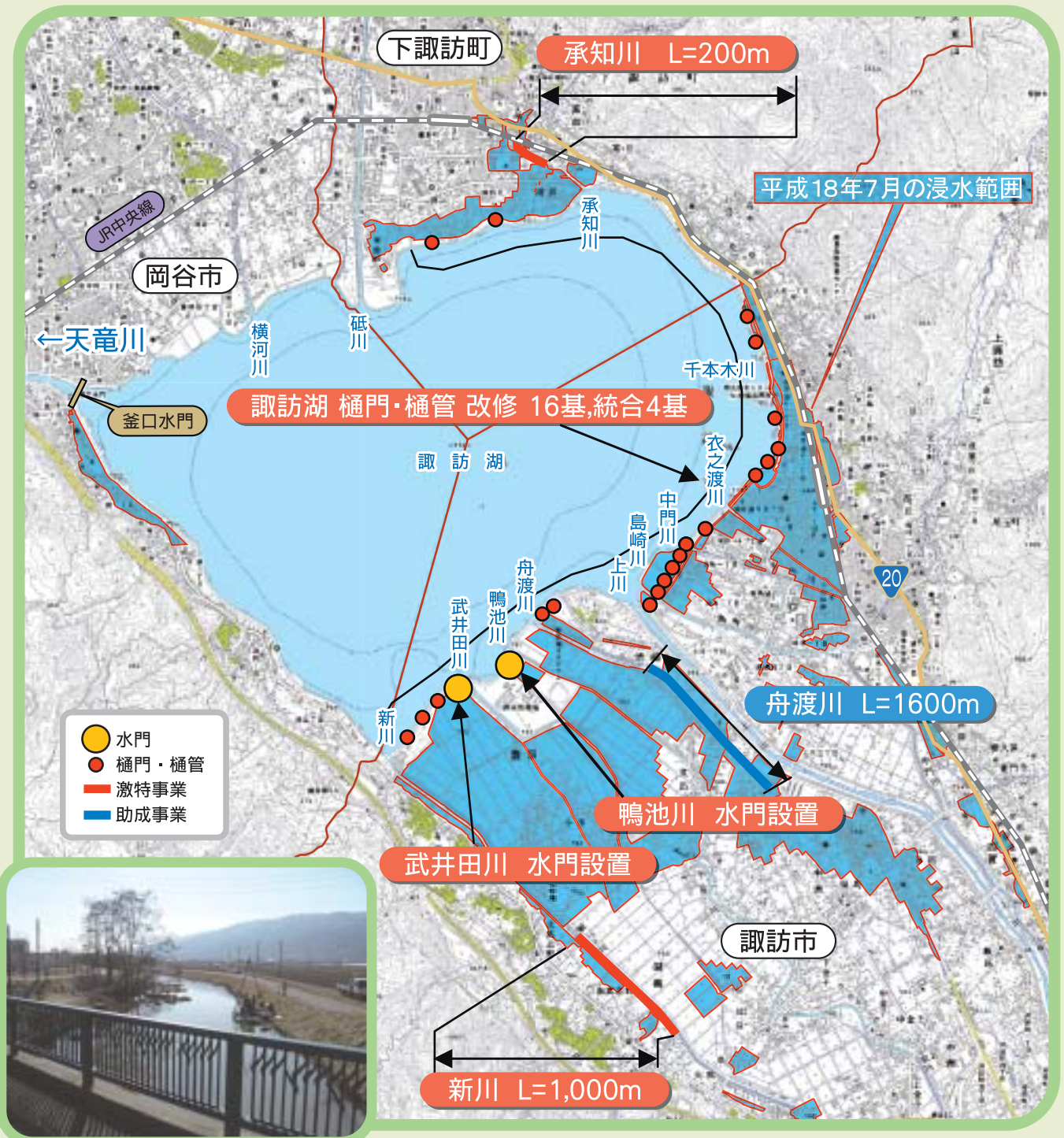
諏訪湖周辺では、激特事業と助成事業により、諏訪湖流入河川への諏訪湖からの逆流を防止する逆流防止水門の設置、諏訪湖流入河川の氾濫被害を解消する河道改修を行います。

諏訪湖流入河川(長野県)

武井田川の諏訪湖合流点	逆流防止水門設置
鴨池川の諏訪湖合流点	逆流防止水門設置
新川 約1000m	河道掘削、築堤等
承知川 約200m	河道掘削、築堤等
舟渡川 約1600m	河道掘削、護岸等
その他、諏訪湖流入河川の諏訪湖合流点での樋門・樋管改修(改修16箇所、統合4箇所)	

*舟渡川は助成事業で、その他は激特事業で整備します。

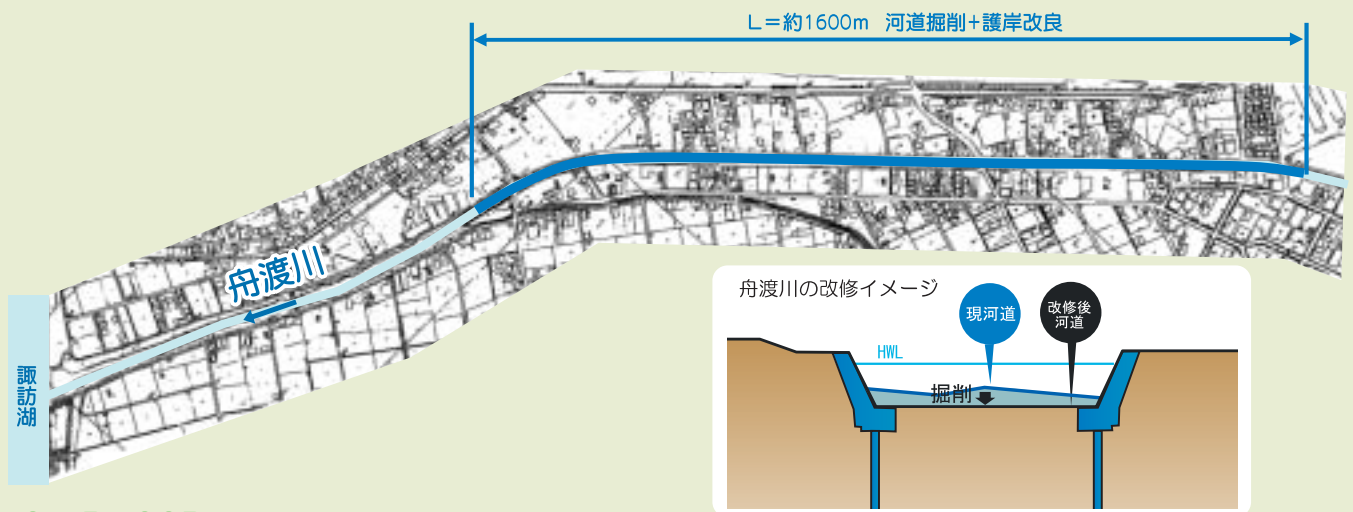
諏訪湖流入河川における整備概要図



承知川【下諏訪町】



舟渡川【諏訪市】



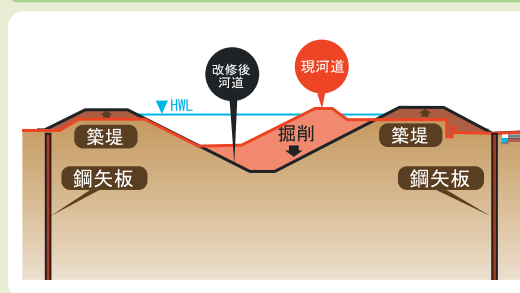
新川【諏訪市】



実施済区間



新川の改修イメージ



整備区間

