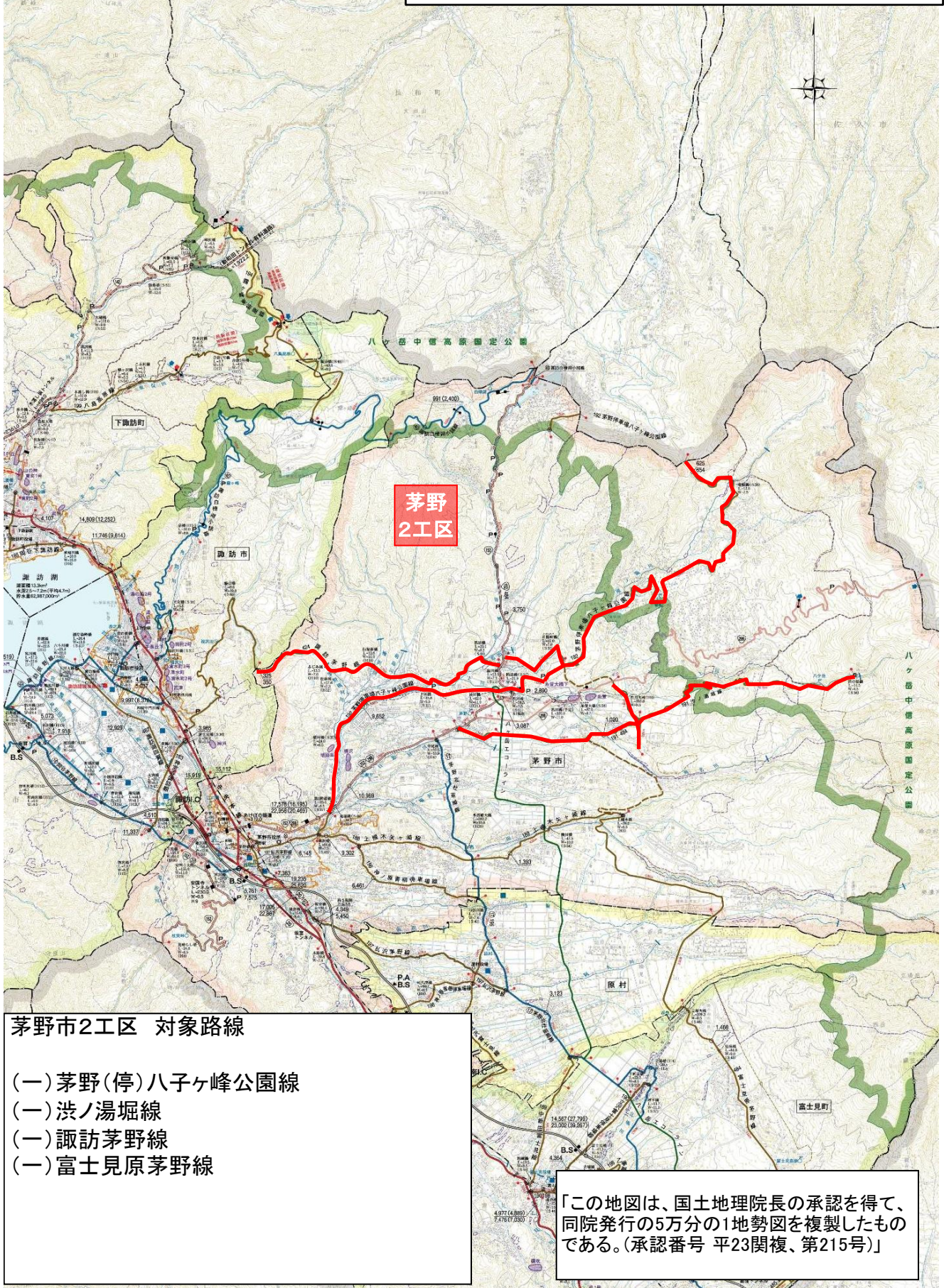


# 令和4年度小規模維持補修工事(道路) 茅野市2工区 位置図



## 茅野市2工区 対象路線

- (一) 茅野(停)八子ヶ峰公園線
- (一) 洪ノ湯堀線
- (一) 諏訪茅野線
- (一) 富士見原茅野線

「この地図は、国土地理院長の承認を得て、同院発行の5万分の1地勢図を複製したものである。(承認番号 平23関複、第215号)」