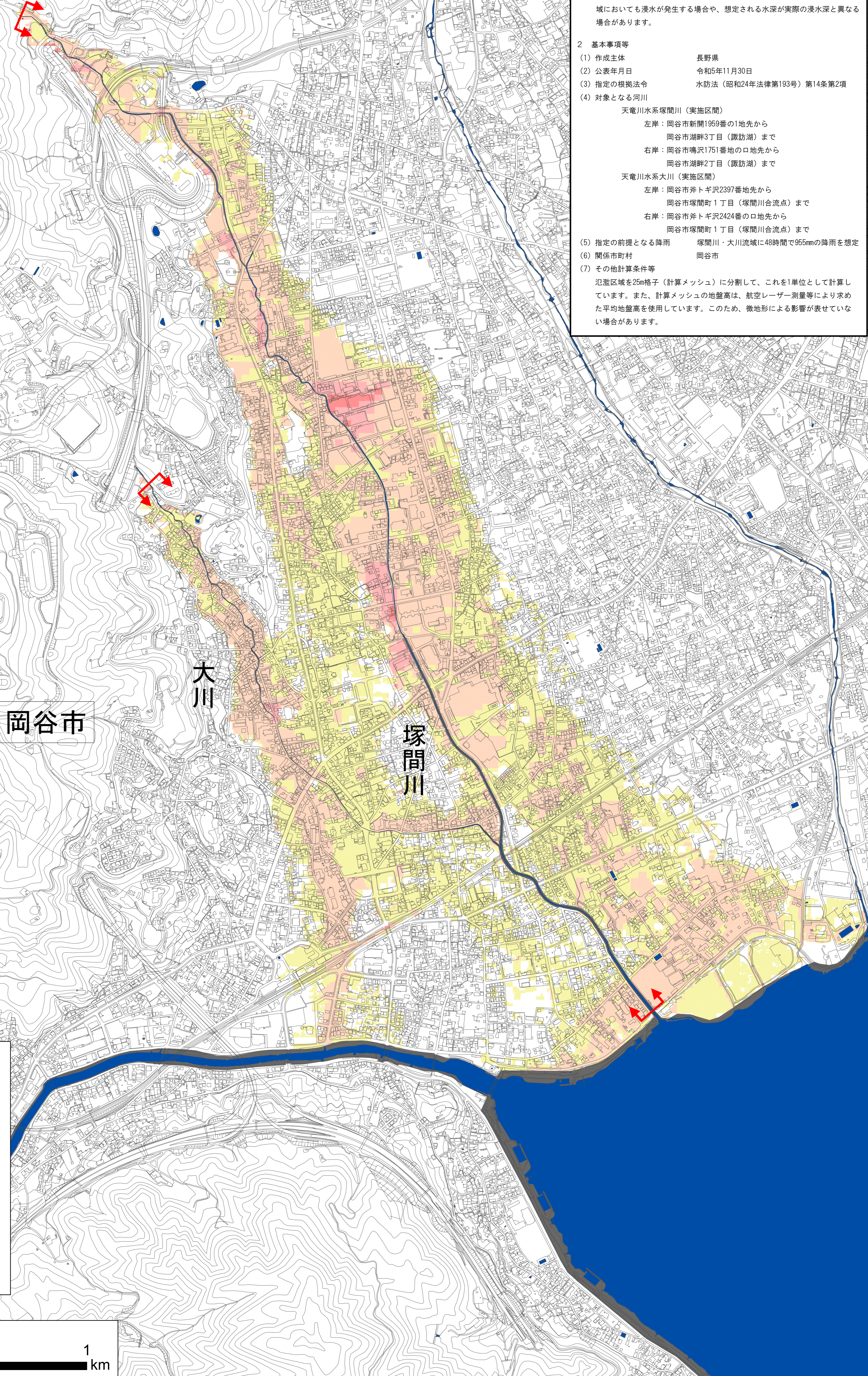
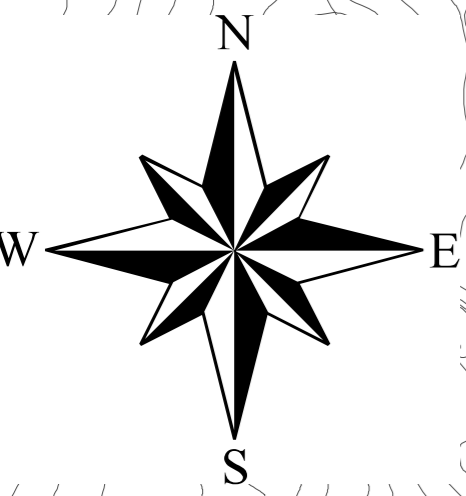


天竜川水系塚間川・大川洪水浸水想定区域図 (想定最大規模降雨)



天竜川水系塚間川・大川 洪水浸水想定区域図(想定最大規模降雨)

1 説明文

(1) この図は天竜川水系塚間川・大川の県管理区間について、水防法の規定により指定された想定し得る最大規模の降雨による洪水浸水想定区域、浸水した場合に想定される水深を表示した図面です。

(2) この洪水浸水想定区域図は、指定時点の塚間川・大川の河道の整備状況を勘案して、想定し得る最大規模の降雨に伴う洪水により塚間川・大川が氾濫した場合の浸水の状況をシミュレーションにより予測したものです。

(3) なお、このシミュレーションの実施にあたっては、支川の決壊による氾濫、シミュレーションの前提となる降雨を超える規模の降雨による氾濫、内水による氾濫等を考慮していませんので、この洪水浸水想定区域に指定されていない区域においても浸水が発生する場合は、想定される水深が実際の浸水深と異なる場合があります。

2 基本事項等

(1) 作成主体	長野県
(2) 公表年月日	令和5年11月30日
(3) 指定の根拠法令	水防法(昭和24年法律第193号)第14条第2項
(4) 対象となる河川	

天竜川水系塚間川(実施区間)

左岸: 岡谷市新開1959番の1地先から
岡谷市湖畔3丁目(諏訪湖)まで

右岸: 岡谷市鳴沢1751番地の口地先から
岡谷市湖畔2丁目(諏訪湖)まで

天竜川水系大川(実施区間)

左岸: 岡谷市斧トギ沢2397番地先から
岡谷市塚間町1丁目(塚間川合流点)まで

右岸: 岡谷市斧トギ沢2424番の口地先から
岡谷市塚間町1丁目(塚間川合流点)まで

(5) 指定の前提となる降雨 塚間川・大川流域に48時間で95mmの降雨を想定

(6) 関係市町村 岡谷市

(7) その他計算条件等

氾濫区域を25m格子(計算メッシュ)に分割して、これを1単位として計算しています。また、計算メッシュの地盤高は、航空レーザ測量等により求めた平均地盤高を使用しています。このため、微地形による影響が表せていない場合があります。

凡例

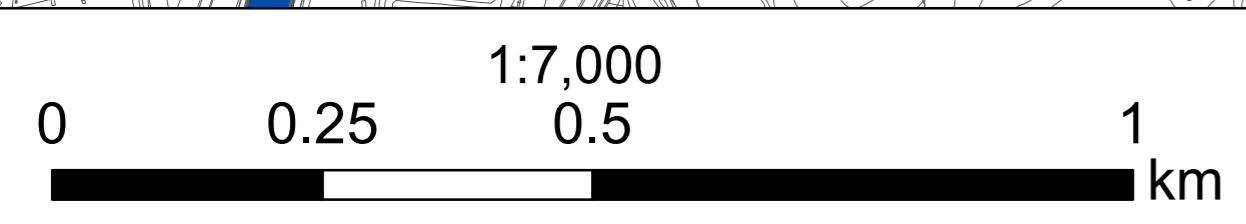
浸水した場合に想定される水深(ランク別)

	0.5m 未満の区域
	0.5m ~ 3.0m未満の区域
	3.0m ~ 5.0m未満の区域
	5.0m ~ 10.0m未満の区域

--- 市町村界

河川等範囲

浸水想定区域の公表の対象となる河川の区間



この地図の作成にあたっては、国土地理院長の承認を得て、同院発行の基礎地図情報を使用したものである。(承認番号 国地情使第393号)
この地図は、岡谷市長の承認を得て、岡谷市作成の縮尺1/2,500地形図DMデータファイル及びDMデータファイル説明書を使用したものである。(承認番号 5都145号)