

感染症情報（諏訪保健所管内定点速報）

（調査期間：令和8年6月8日～令和8年6月14日 令和8年第24週）

定点医療機関長
 地区医師会長
 市町村保健主管課長
 市町村教育委員会教育長
 教育事務所長
 報道関係者

8 諏保号外
 令和8年（2026年）6月17日
 長野県諏訪保健所長

小児科(3定点)

年齢	～5か 月	～11 か月	1歳	2歳	3歳	4歳	5歳	6歳	7歳	8歳	9歳	10～ 14歳	15～ 19歳	20歳 以上	合計	定点あたり 人数	前週 状況
RSウイルス感染症															0		0
咽頭結膜熱			1	1	1	1									4	1.33	1
A群溶血性レンサ 球菌咽頭炎							2	1		2	4				9	3.00	9
感染性胃腸炎					1			2							3	1.00	0
水痘															0		0
手足口病															0		1
伝染性紅斑															0		0
突発性発しん			1		1										2	0.67	2
ヘルパンギーナ															0		0
流行性耳下腺炎															0		1

【諏訪保健所管内の状況】

咽頭結膜熱、感染性胃腸炎、新型コロナウイルス
 感染症の報告数が増加しました。
 A群溶血性レンサ球菌咽頭炎、突発性発しんの報
 告数は横ばいです。
 引き続き、換気、手洗い、咳エチケットの励行、体
 調不良の際には早めの受診をする等基本的な感
 染症対策の徹底をお願いします。

	今週	前週
細菌性髄膜炎	0	0
無菌性髄膜炎	0	0
マイコプラズマ肺炎	0	0
クラミジア肺炎	0	0
感染性胃腸炎 (ロタウイルス)	0	0

急性呼吸器感染症小児科・内科(5定点)

年齢	～5か 月	～11 か月	1歳	2歳	3歳	4歳	5歳	6歳	7歳	8歳	9歳	10～ 14歳	15～ 19歳	20～ 29歳	30～ 39歳	40～ 49歳	50～ 59歳	60～ 69歳	70～79 歳	80歳以 上	合計	定点あたり 人数	前週 状況
インフルエンザ																					0		0
新型コロナウイルス 感染症							1					1		2		2					6	1.20	0

年齢	0歳	1～4 歳	5～9 歳	10～ 14歳	15～ 19歳	20～ 29歳	30～ 39歳	40～ 49歳	50～ 59歳	60～ 69歳	70～ 79歳	80歳 以上	合計	定点あたり 人数	前週 状況
急性呼吸器感染症 (ARI)	15	146	68	24	11	22	14	19	9	5	7	4	344	68.80	322

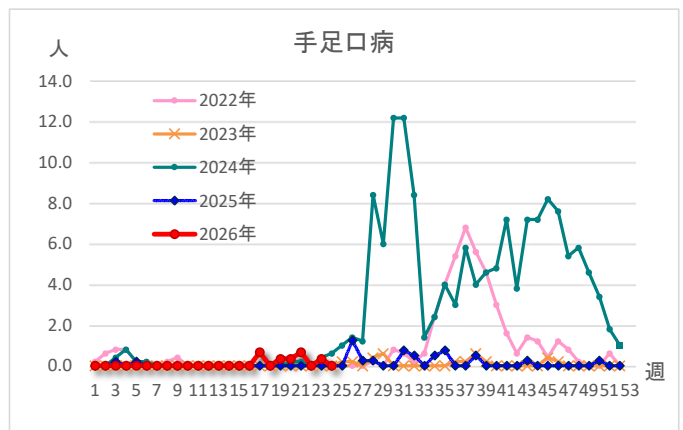
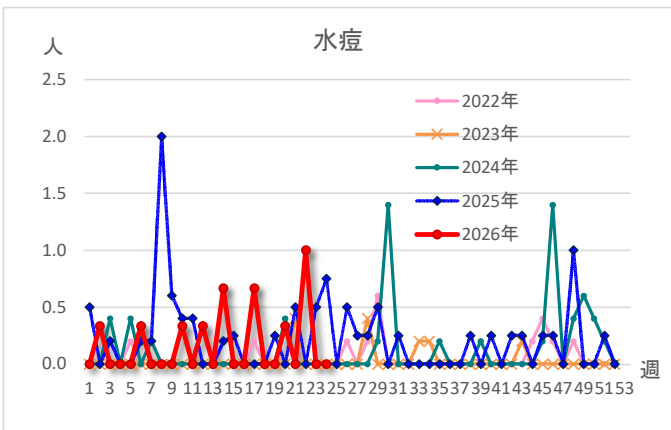
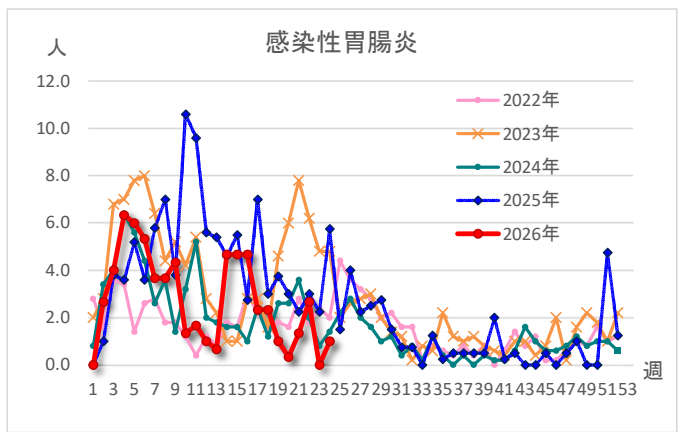
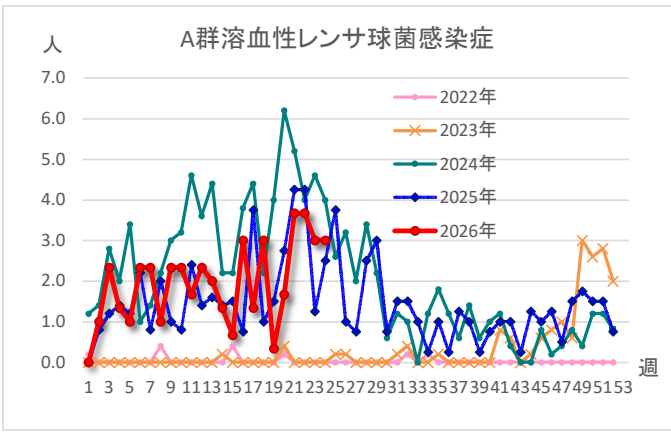
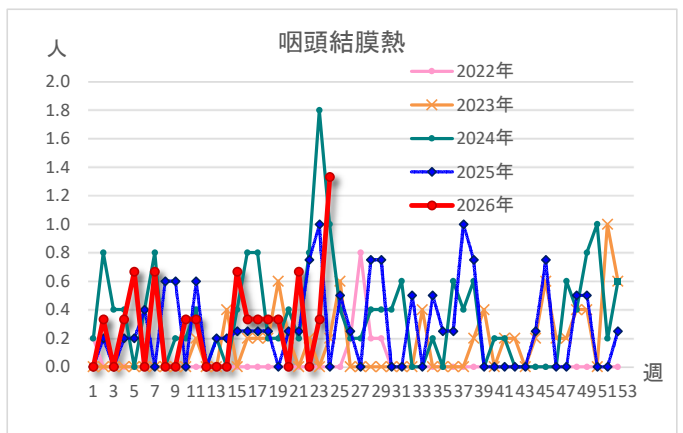
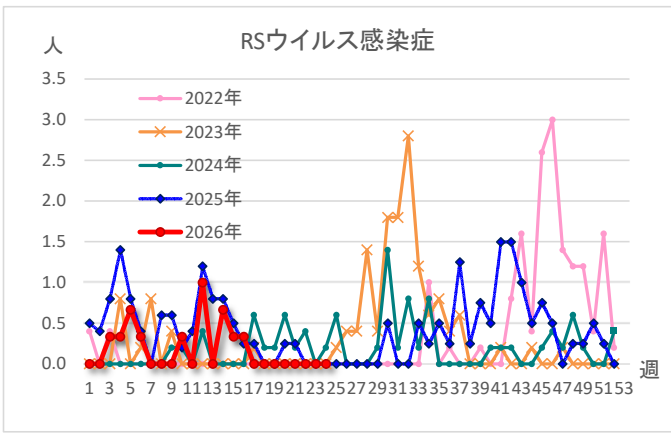
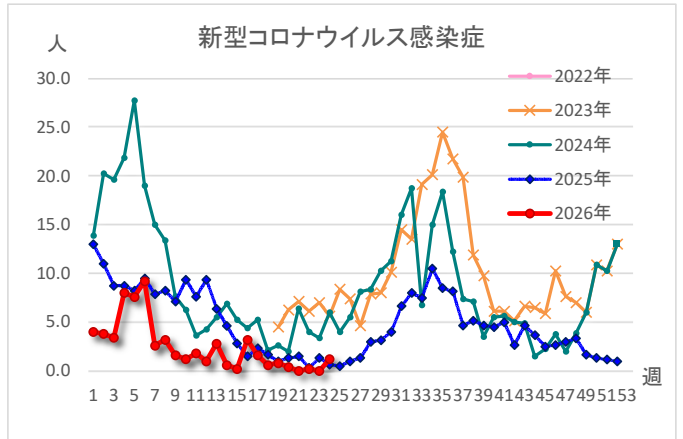
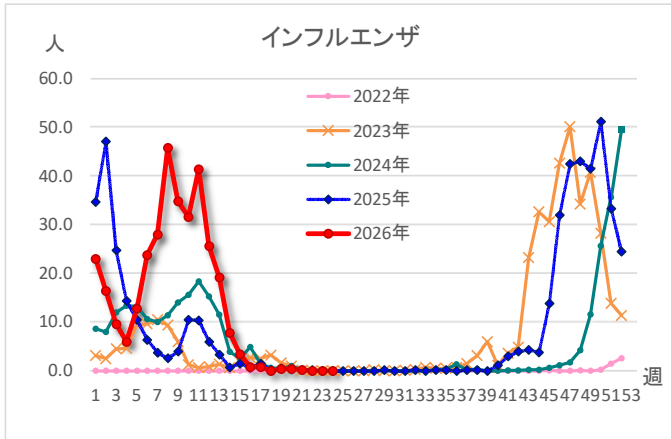
眼科(1定点)

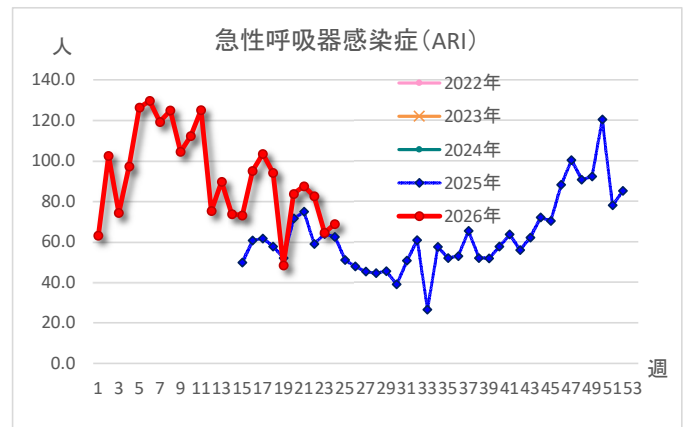
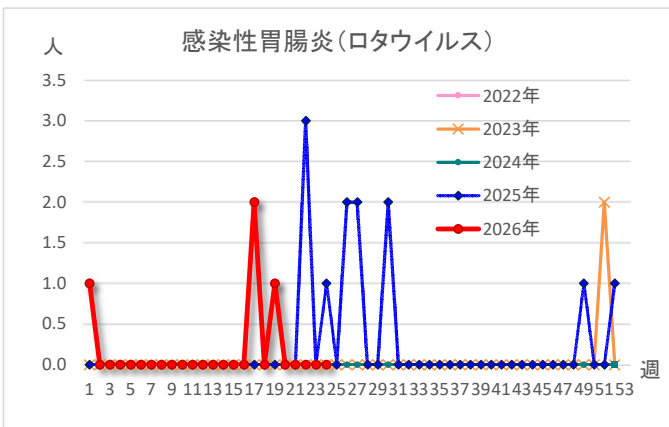
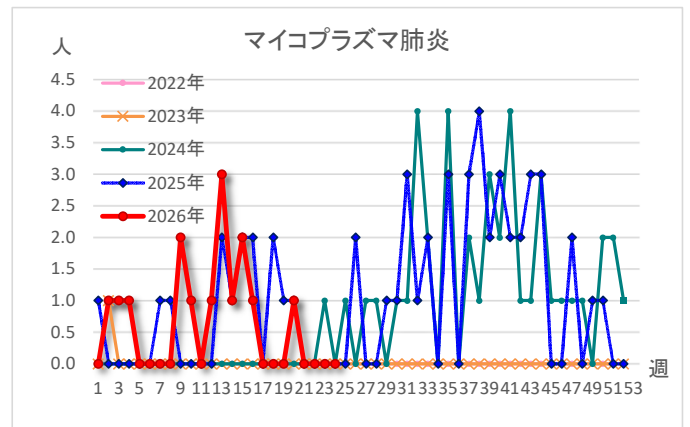
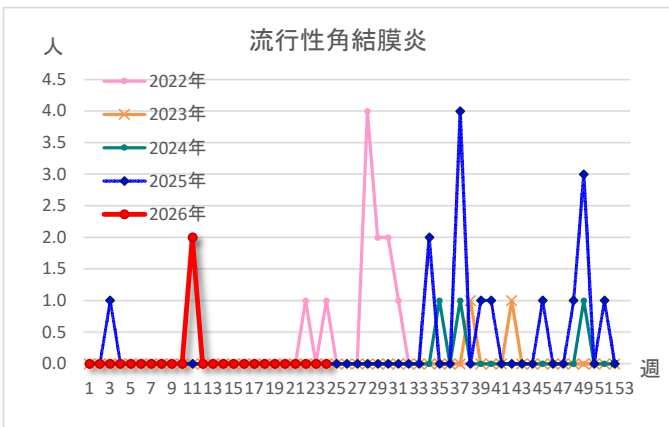
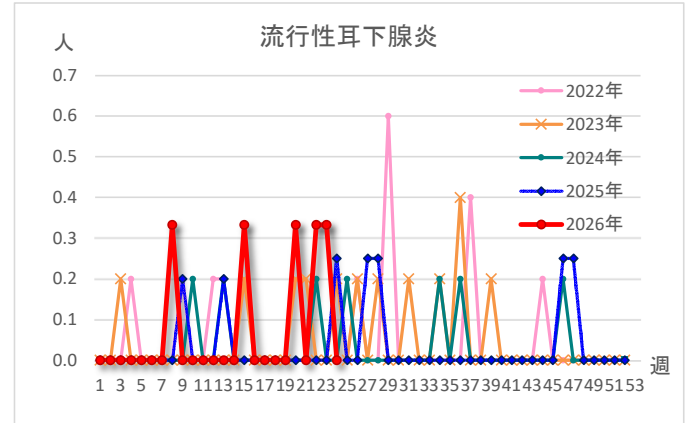
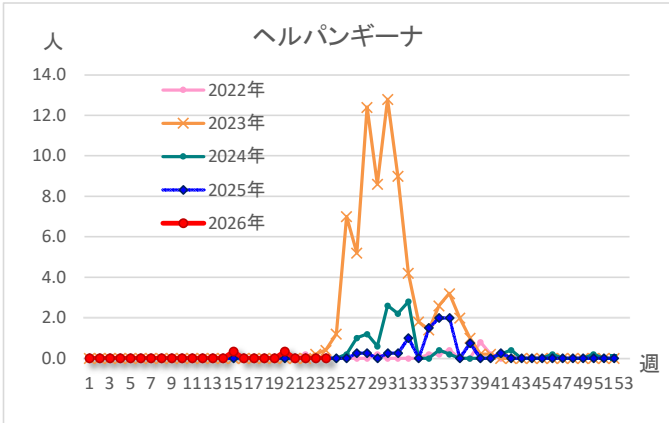
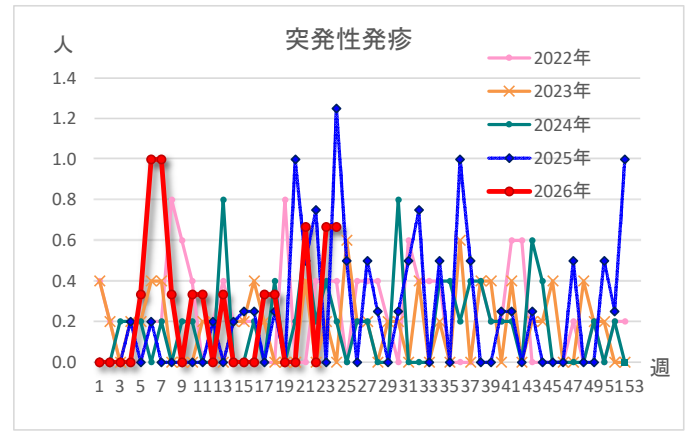
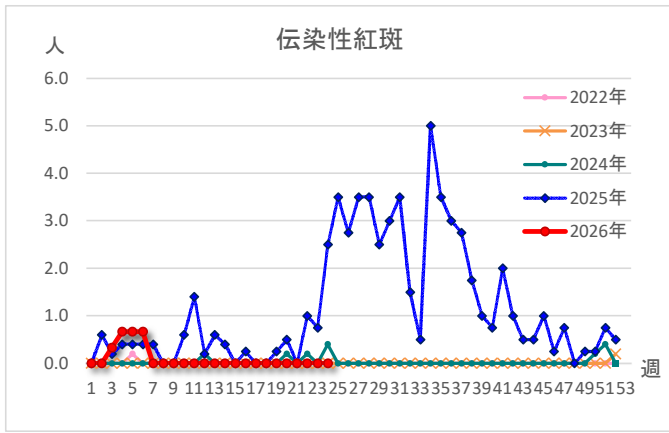
年齢	～5か 月	～11 か月	1歳	2歳	3歳	4歳	5歳	6歳	7歳	8歳	9歳	10～ 14歳	15～ 19歳	20～ 29歳	30～ 39歳	40～ 49歳	50～ 59歳	60～ 69歳	70～79 歳	80歳以 上	合計	定点あたり 人数	前週 状況
急性出血性結膜炎																					0		0
流行性角結膜炎																					0		0

感染症発生動向推移（定点当たり）

（調査期間：令和8年6月8日～令和8年6月14日 令和8年第24週）

長野県諏訪保健所





(問合せ先)
 健康づくり支援課 予防衛生係
 電話 0266-57-2926(直通)
 F A X 0266-57-2953
 Email suwaho-kenko@pref.nagano.lg.jp