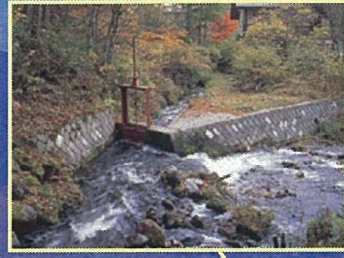


滝之湯せぎと大河原せぎ

取水水門は蓼科高原城ノ平北側の滝ノ湯川と長谷川の合流点付近に設置されている



蓼科山

横岳

麦草峠
(国道299号)

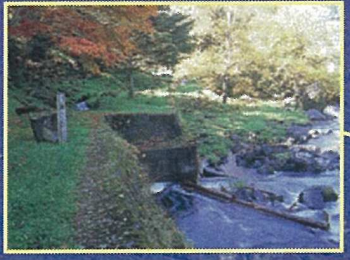
天狗岳

八子ヶ峰

乙女滝の下流で渋川から補水(左側)される



滝之湯せぎはホテル滝の湯の対岸で滝ノ湯川から取り入れる



渋川の谷に落ちる夕霧の滝(渋川大橋上流)



滝ノ湯川

大河原せぎ

乙女滝

(三深)三

角名川

鳴岩川

鳴岩せぎ

蓼科湖

滝之湯せぎ

笹原

角名川

須栗平

柏原

湯川

上川(渋川)

糸萱

柳川

朝倉山

三深峠

芹ヶ沢

金山

上槻木

柳川

柳川三ヶ村せぎ

塩沢

山口

新井

堀

乙見滝

乙見滝

小屋場

中村

南大塩

上場沢



下槻木

中道

中大塩

山寺

大泉山

多留姫滝

下菅沢

上菅沢

塩之目

大日影

御作田

中沢

山田

上古田

柳川

小泉山

穴山