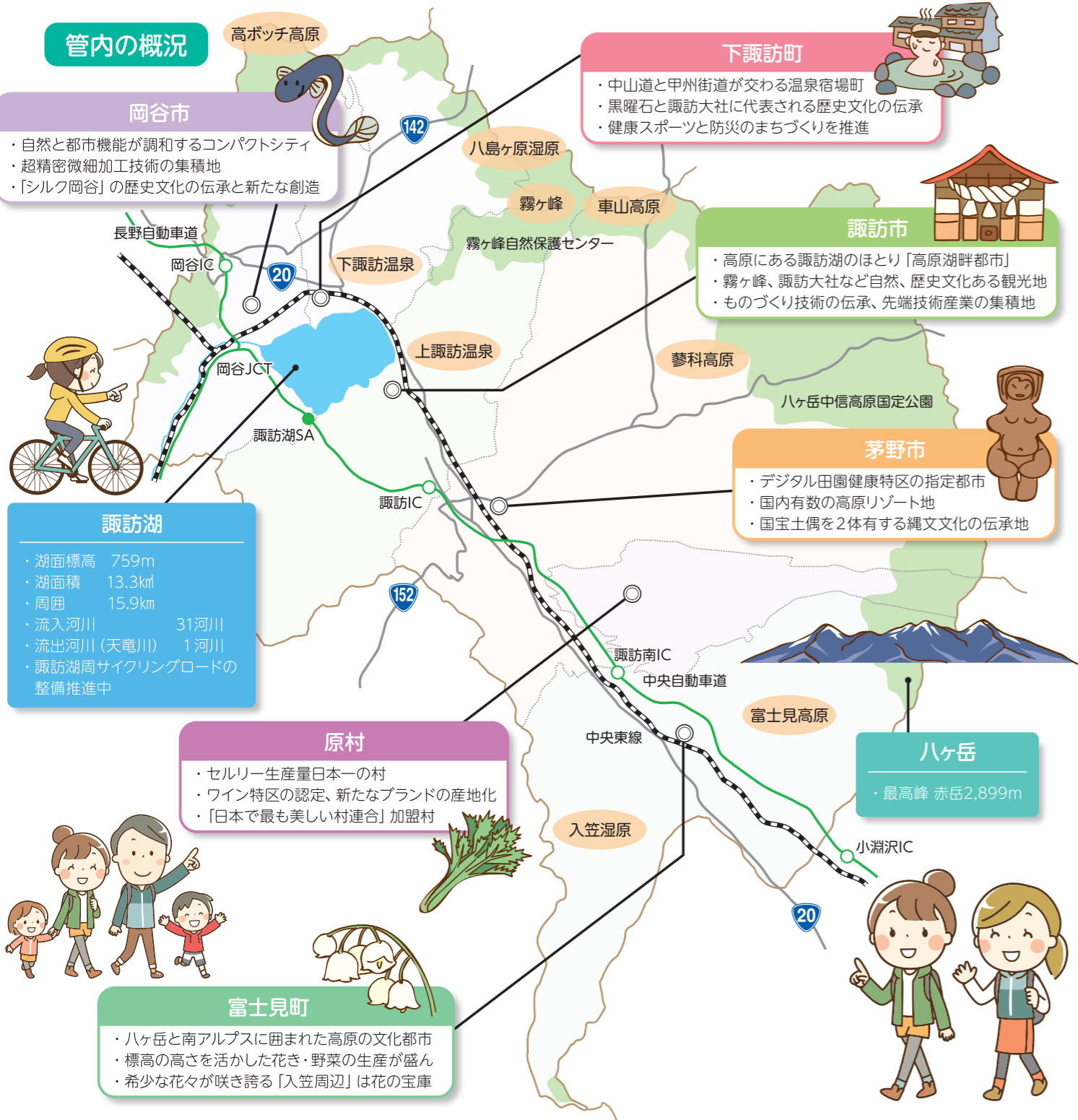


諏訪地域の特性

- ・雄大な八ヶ岳連峰に抱かれた標高700mを超える盆地に、古来山紫水明と賛美され満々と水を湛える諏訪湖を擁する潤いと緑輝く地域です。
- ・精密加工技術を活かした先端技術産業が集積しています。
- ・夏季冷涼な気候を活かした農業が盛んで、県下有数の野菜・花きの産地となっています。
- ・山岳や高原、湖、温泉などの自然に恵まれ、縄文遺跡・御柱祭など歴史・伝統文化が息づいています。
- ・中央自動車道、JR中央東線等、交通の大動脈の結節点となっています。

管内の概況



しあわせ信州 創造プラン3.0

～大変革への挑戦「ゆたかな社会」を実現するために～

諏訪地域計画の概要

県では、概ね2035年の長野県の将来像を見据え、県づくりの方向性を県民と共有し、共に取り組むため、今後5年間（2023～2027年度）の行動計画として、総合5か年計画「しあわせ信州創造プラン3.0」を策定しました。私たちのまち諏訪地域の特色を踏まえた地域計画も策定しましたので、概要をご紹介します。

しあわせ信州創造プラン3.0の基本目標

「確かな暮らしを守り、信州からゆたかな社会を創る」



『確かな暮らしを守る』

新型コロナ、物価高騰、気候変動・災害の激甚化、人口減少・担い手不足など、かつてない危機的な状況を克服し、県民の命と暮らしを守っていきます

『ゆたかな社会を創る』

社会・経済が成熟する中で、信州の強みや特色を十分に生かして、物質的にも精神的にも満たされた、一人ひとりの県民がしあわせを実感できる「ゆたかな社会」を目指していきます


プランについて詳しくはこちらから▶





うみ やま ～諏訪の湖・八ヶ岳の恵み～ 活力ある地域を未来につなぐ

～特に力を入れて取り組んでいきます～

諏訪地域計画の全体は
こちらから▶ 

1 ものづくり・観光・ 農林業振興

地域の強みを活かした産業の活性化、
変革を担う人材育成により稼ぐ力を高め
ます

主な取組

● 未来志向型 企業の創造

- ・成長期待分野への挑戦の後押し、グローバル展開支援、諏訪圏工業メッセの開催などに取り組みます



諏訪圏工業メッセバーチャル展示会 (オンライン)

● DXの推進を担う多様な人材の育成

- ・労働生産性の向上を目指し、地域企業の求める多様な人材育成を支援します

● 観光地域ブランドの向上

- ・歴史・文化・食・アクティビティなど観光資源の掘り起こし・ブラッシュアップ・結びつけて諏訪地域のブランド力を向上させます



諏訪湖周のサイクリング

● 高品質で安定した農業振興

- ・ブロッコリー、セルリーなど諏訪地域のブランド農産物の安定生産を推進します



セルリー畑のかん水施設 (原村)

● 間伐から主伐・再造林へ、 持続可能な林業の実現

- ・先駆的な主伐・再造林モデルの拡大で素材 (木材) 生産力を強化します



2 諏訪湖創生 ビジョンの推進

諏訪湖の水環境保全・湖辺面活用・まち
づくりを地域一体となって進めます

主な取組

● 水質・生態系保全

- ・ヒン除去量の増加に向けた新たな仕組みを検討します
- ・ワカサギの生息量を安定させる採卵技術やテナガエビの稚エビ放流など資源管理法を開発します



水草刈取船によるヒン刈取 (諏訪湖)



地域住民による稚エビの放流 (諏訪湖)

● 湖辺面活用・まちづくり

- ・水浴場等の利用を見据えた砂場造成など「泳ぎたくなる諏訪湖」に向けた水辺整備を推進します
- ・湖内の利水・生態系保全に係る浚渫の調査・検証を実施します

● 学びの推進、研究体制の強化

- ・「諏訪湖の日」の周知など、諏訪湖の学びを推進します
- ・諏訪湖環境研究センター (仮称) において効果的・効率的な調査研究を実施します



3 八ヶ岳・霧ヶ峰の豊かな 自然と共生する地域づくり

豊かな自然との共生、持続可能な発展を
目指した地域づくりを地域一体となって
進めます

主な取組

● 自然環境の保全

- ・登山道整備や市町村、地域住民との協働による里山整備・利用を支援します
- ・霧ヶ峰自然環境保全協議会と連携し、官民協働により外来種駆除や防鹿柵設置を行います



地域住民と協働で里山整備 (諏訪市)



霧ヶ峰での外来種駆除作業

● 自然の恵みが活かされる地域づくり

- ・市町村と連携し、八ヶ岳西麓の総合的な振興策を検討・展開します
- ・日本遺産「星降る中部高地の縄文世界」のブランド力強化に向けた取組を推進します



縄文謎解きサイクリングイベント

4 脱炭素社会、 安全・安心な地域の実現

脱炭素社会の推進、人がつながり健康で
安全・安心に暮らすことができる地域づ
くりを進めます

主な取組

● 脱炭素社会の推進

- ・環境イベント等を活用し、ゼロカーボンなどの普及啓発を行います
- ・森林の持つ二酸化炭素吸収機能の維持・拡大とカーボンオフセットの仕組みづくりを支援します



● 災害に強いまちづくり

- ・治山・治水施設等のインフラ整備や台風災害等に備えたライフライン沿いの危険木除去を推進します



ライフライン沿いの危険木除去作業

● 健康で安心できる暮らし

- ・国道20号バイパスや諏訪湖スマートIC建設に合わせた道路網を構築します
- ・幹線公共交通ネットワークの構築、AI (人工知能) 等を活用した地域公共交通の取組を推進します
- ・生活習慣病予防のため、健康づくりに対する意識や特定健診受診率の向上、食生活の改善に向けた取組を推進します



諏訪地域食育フォーラムでの寒天料理の展示 (原村)