

# 八島ヶ原湿原におけるニホンジカの侵入状況

信州大学山岳科学研究拠点  
瀧井 暁子



## 2. ニホンジカ侵入状況

### 2023年の状況

メス1頭（亜成獣）が3/12～滞在中（出産はしていない）

- ➔ 柵外におけるシカ初確認日と同日。3月の侵入は初めて。
- ➔ 尻尾の斑紋・体サイズから昨年滞在中の親子とは別個体。

表. 2023年に柵内に侵入したシカの初確認日と最終確認日。\*2024/2/12：最後のカメラチェック。

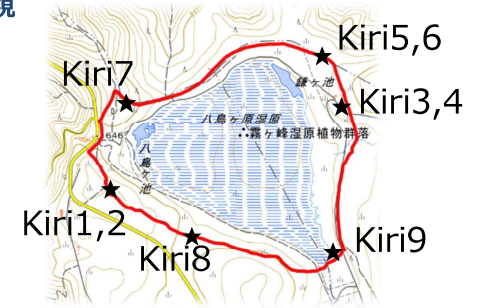
個体	3月	4月	5月	6月	7月	8月	9月	10月	11月	12月	1月	2月
メス1歳	12日											12日



## 1. センサーカメラ調査

目的：ニホンジカの柵内への侵入状況を監視

- 機種：Bushnell Trophy Cam HD  
動画撮影15秒・撮影間隔 1～60秒  
湿原柵沿いに4～5地点、7～9台  
\* 2020年6月にKir8追加設置  
\* 2022年12月にKir9追加設置 (Hyke Cam)



- 毎月1回カメラ確認および痕跡確認の踏査  
2011年から継続調査を実施



- 種ごとの撮影頻度指数を算出  
撮影頻度指数 R A I =  
(撮影回数 [回] / カメラ稼働日数 [日]) × 100  
(O'Brien et al. 2003)

## 2011～2023年のニホンジカの侵入状況

表. 2011～2023年に柵内に侵入したシカ。

年	性別	年齢	侵入月	期間(日)	備考
1 2011	オス	1歳	6月	314	GPS個体
2	メス	成獣	10月	278+	
3	オス	1歳	10月	479+	1尖
4 2012	オス	成獣	10月?	44+	4尖
5 2013	メス	1歳	7月	198+	
6 2014	オス	0歳	4月	254+	
7	メス	成獣	5月	143+	
8	オス	1歳	5月	5+	1尖
9 2015	オス	成獣	9月	118+	
10 2016	メス	1歳	6月	196+	
11 2017	-	-	-	-	-
12 2018	メス	1歳	6月	206+	
13	オス	1歳	5月	1+	1尖
14 2019	メス	成獣	5月	240+	柵内で出産
15 2020	メス	成獣	5月	219+	柵内で出産
16 2021	メス	成獣	4月	274+	柵内で出産
17	オス	1歳	9月	126+	
18	メス	1歳?	10月	86+	
19	オス	成獣	10月	10+	4尖
20	-	0歳	10月	72+	
21 2022	メス	1歳	4月	287+	
22	メス	成獣	4月	239+	柵内で出産
23 2023	メス	1歳	3月	337+	

- 2017年を除き、毎年侵入
- 12ヶ月未満の滞在がほとんど
- 4～6月の侵入多い

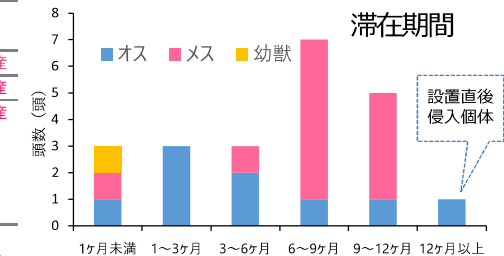
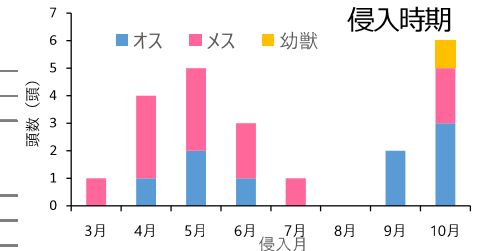


図. 2011～2023年に侵入したシカの侵入時期と滞在期間。

### 3. 柵外のニホンジカ撮影状況 (2020~2023年)

- 2023年初確認日：3月12日 (2022：4月6日)
- 最終確認日：2024年1月20日 (2021：12月19日)
- 3~4月に湿原周辺の利用が始まり、6月にピークとなる。

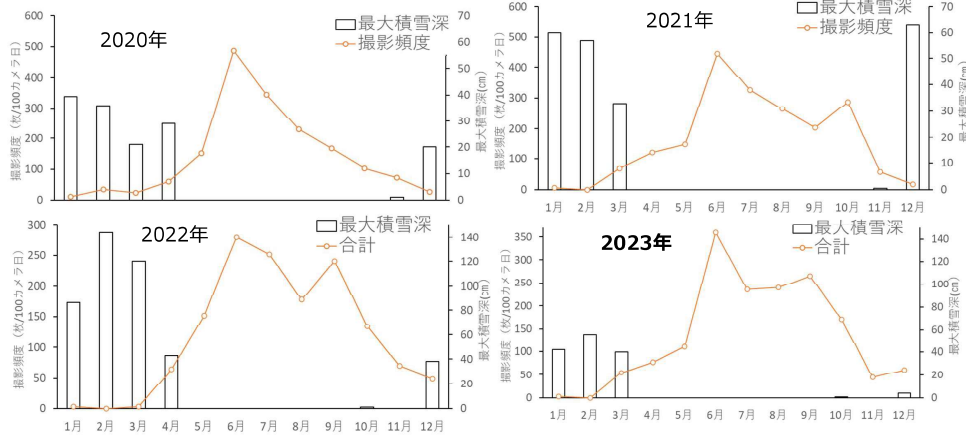


図2. 2020~2023年の柵外のシカ撮影頻度と最大積雪深の関係  
\*積雪深は鷲ヶ峰ヒュッテHPから引用 <https://nature2.jp/marsh/weather/2019.pdf>

### 4. 中・大型哺乳類の撮影状況

- 2023年：7種の中大型哺乳類を確認
- シカ以外の撮影種：キツネ、アナグマ、テン、ノウサギ、タヌキ、イノシシ
- 中型哺乳類は柵の内外で確認
- ➔ 毎年確認される哺乳類
- ➔ 中型哺乳類は柵内外を往来
- ➔ シカ以外の大型哺乳類の侵入は無

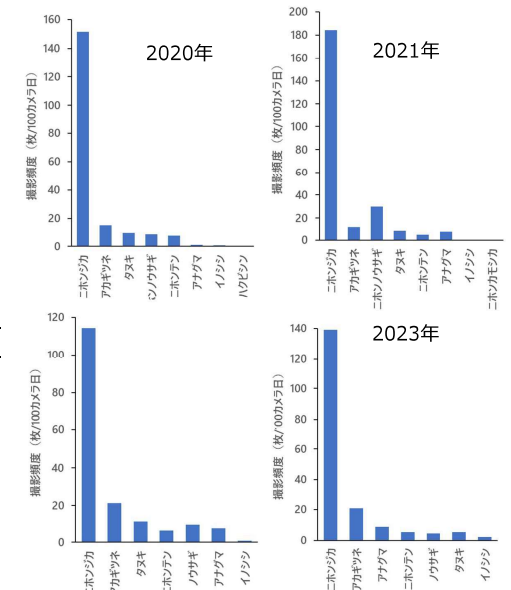


表. 2011~2023年に撮影された野生動物  
●：2023年に確認

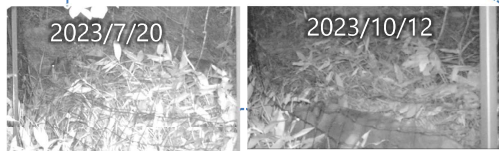
種名		湿原西	湿原東	湿原北
ウサギ目	ニホンノウサギ	●	○	●
食肉目	ツキノワグマ	○		○
	アカギツネ	●	●	●
	タヌキ	●	●	●
	アナグマ	●	●	●
	ニホンテン	●	○	●
	ハクビシン			○
偶蹄目	ニホンカモシカ			○
	ニホンジカ	●	●	●
	イノシシ	●	○	●

図3. 2020~2023年の動物種ごとの撮影頻度。

### イノシシの確認状況：2023年

- ① 7月20日23:36 2頭
- ② 7月21日0:31, 19:11 2頭
- ③ 7月22日18:32, 20:22 2頭
- ④ 10月12日22:09 5頭 (親子)
- ⑤ 10月25日21:35, 22:18 単独

- 7、9、10、12月に確認
- 夜間~明け方の撮影
- ➔ 2011年以降、最も多く撮影
- ➔ 柵沿いに移動していたため、今後の動向に注視する必要あり



- ① 9月4日5:30 単独(亜成獣)
- ② 12月13日22:52 単独 (成獣?)

