

## 霧ヶ峰林野火災跡地の赤外線ドローンによるニホンジカの生息状況調査について

諏訪地域振興局 林務課

## 1 調査概要

## (1) 調査範囲

55ha（ビーナスラインから目視による確認ができない区域）

## (2) 調査実施日時

第1回 令和5年8月31日（木） 19:00～20:00

（令和5年9月1日（金） 5:00～6:00）

第2回 令和5年9月28日（木） 18:00～20:00

第3回 令和5年10月26日（木） 18:00～19:30

## 2 調査結果

調査日	出現数(頭)	生息密度(頭/km <sup>2</sup> )
令和5年8月31日(木)	濃霧のため中止	
令和5年9月28日(木)	37	67.27
令和5年10月26日(木)	4	7.27

(参考)【第5期ニホンジカ管理計画における目標生息密度】

国立公園など事前生態系の維持が極めて重要な地域	可能な限り排除 1～2頭/km <sup>2</sup> 3～5頭/km <sup>2</sup>
農林業を優先する地域	
上記以外の地域	

【令和元年度調査生息密度】 カシガリ山 192.69 頭/km<sup>2</sup>

## 3 今後の予定

平成25年(2013年)4月の林野火災後は、翌年の春にニホンジカの大量出没が確認されたことから、令和6年4月以降も生息状況調査を実施する予定

# 霧ヶ峰林野火災 被災区域



**【被災状況】**  
 諏訪市 73.83ha  
 茅野市 92.42ha  
 計 166.25ha



赤外線ドローン調査実施区域



**【森林被害】 なし**  
 ・カラマツ … 根元に焼跡があるが生育に影響なし  
 ・アカマツ、その他広葉樹 … 天然林であり、林業被害なし  
 ・未立木地 … レンゲツツジやススキであり、林業被害なし

**凡例**  
 被災区域  
 市町村境

0 1:10,000 1,000 m

(c) Esri Japan, Sources: Esri, HERE, Garmin, Intermap, increment P Corp., GEBCO, USGS, FAO, NPS, NRCAN, GeoBase, IGN, Kadaster NL, Ordnance Survey, Esri Japan, METI, Esri China (Hong Kong), (c) OpenStreetMap contributors, and the GIS User Community



9月28日  
調査状況  
DJI マトリクス300RTK



9月28日  
調査状況  
モニター

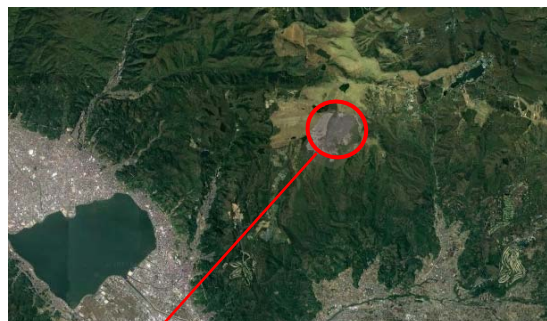


9月28日  
調査状況  
ニホンジカ 3頭

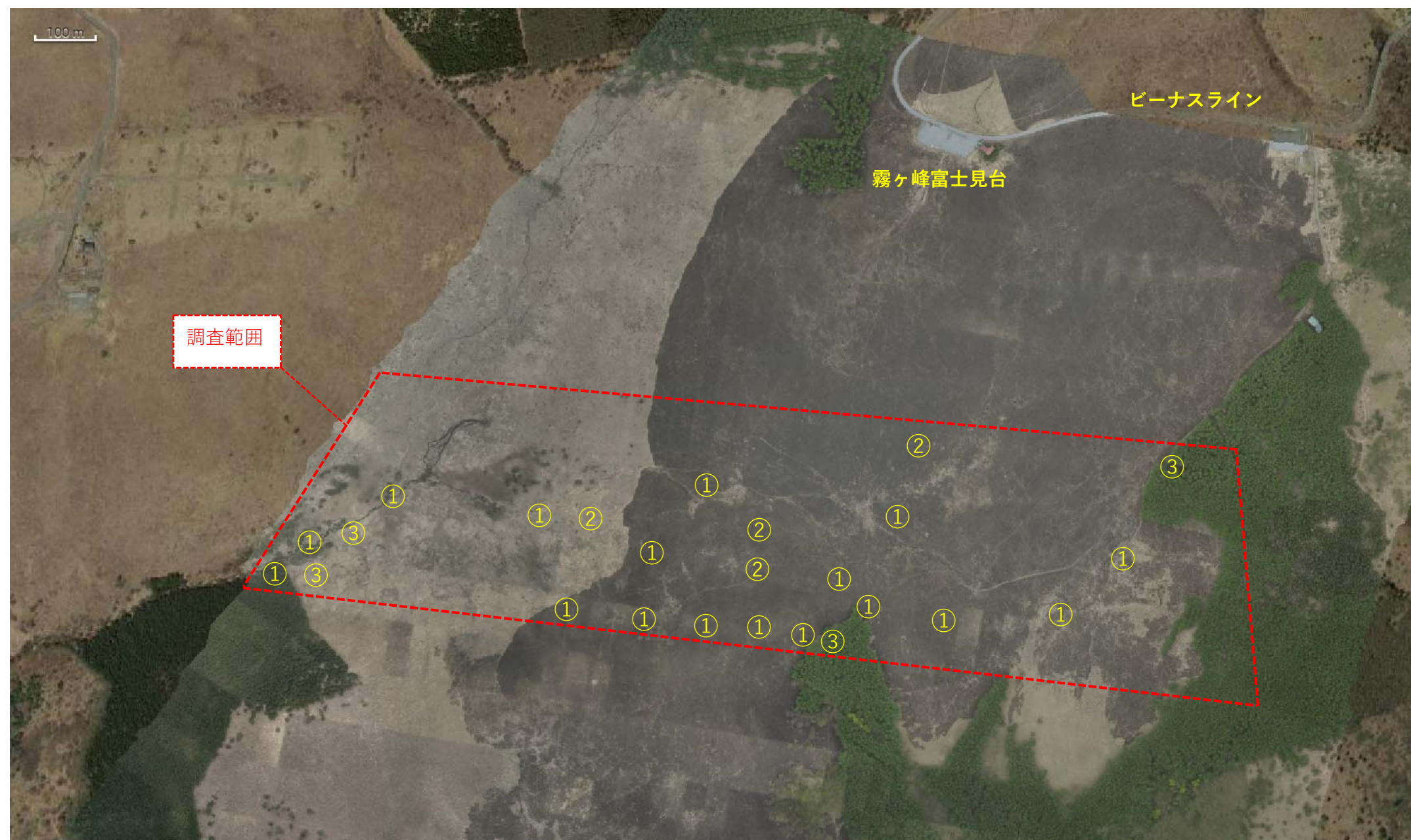


9月28日  
調査状況  
ニホンジカ 2頭

# 令和5年度 霧ヶ峰 ニホンジカ生息調査（ドローン夜間飛行）



調査地




○内の数字は頭数

## 調査結果

調査日：令和5年9月28日

調査時間：18：00～19：30

調査範囲：55.0ha

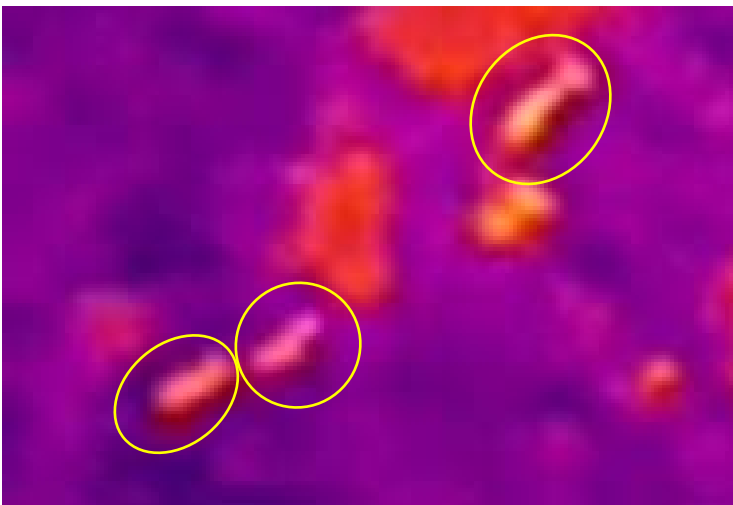
 ニホンジカ（37頭）を確認  
推定生息頭数概算 67.3頭/km<sup>2</sup>



10月26日  
調査状況  
DJI マトリクス300RTK  
DJI H20T (カメラ)



10月26日  
調査状況  
モニター

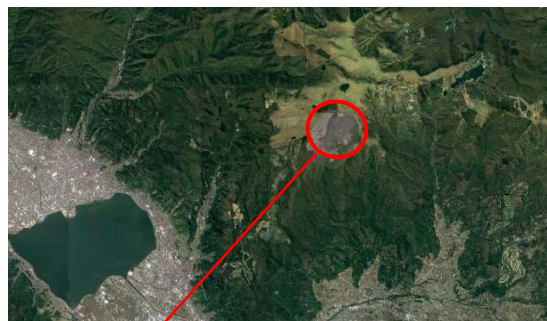


10月26日  
調査状況  
ニホンジカ 3頭

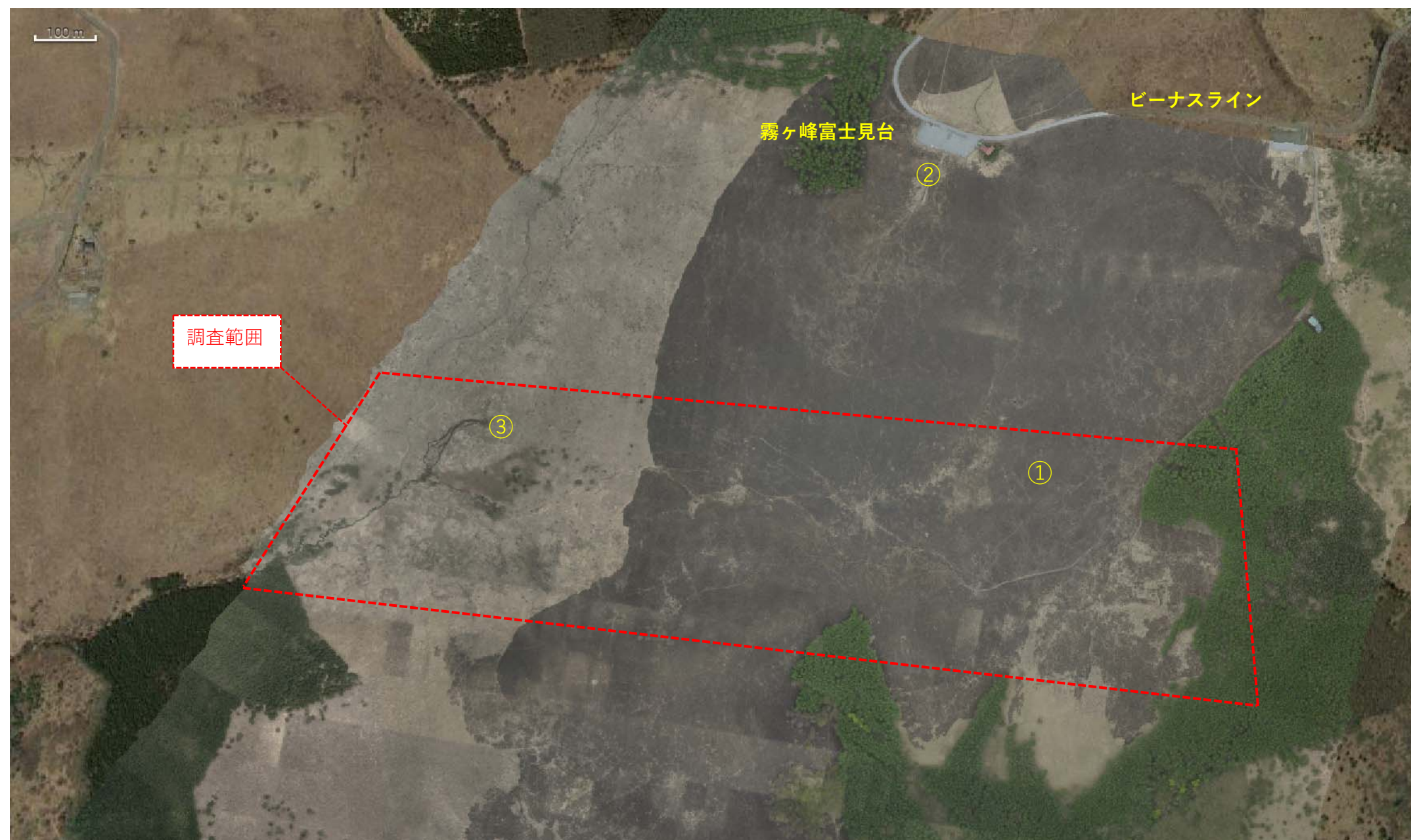


10月26日  
調査状況 (調査範囲外)  
ニホンジカ 1頭  
近距離で撮影

# 令和5年度 霧ヶ峰 ニホンジカ生息調査（ドローン夜間飛行）



調査地




○内の数字は頭数

## 調査結果

調査日：令和5年10月26日

調査時間：18：00～19：30

調査範囲：55.0ha

 ニホンジカ（4頭）を確認

推定生息頭数概算 7.27頭/km<sup>2</sup>

\* 調査範囲外で2頭のニホンジカを確認