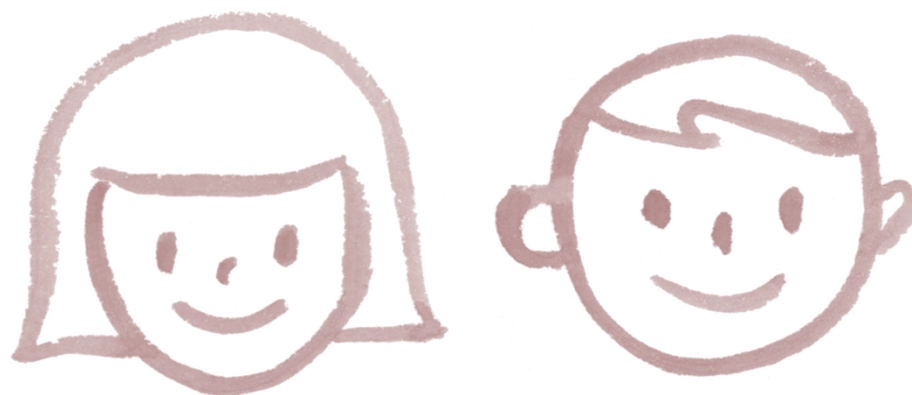


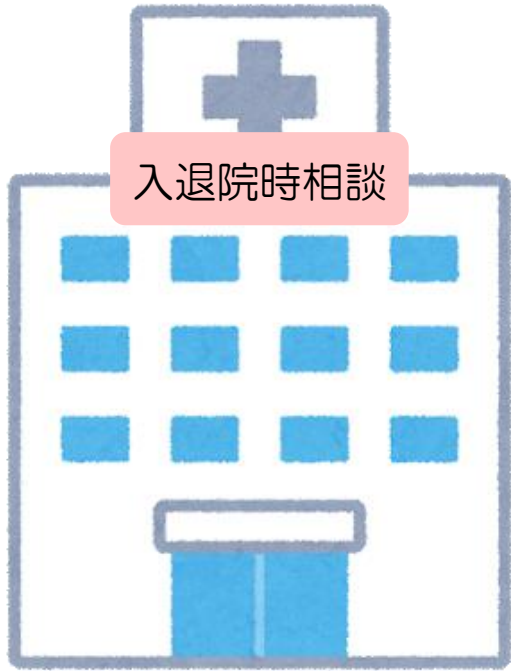
上小圏域(2019年度)版

おうち生活応援 パンフレット



退院に向け、安心してご自宅での生活を始められるように「支援チーム」が、と一緒に準備いたします。

上小圏域医療的ケア児(者)初期相談体制連携図



入退院時相談

ケア会議
在宅ケア相談

初期相談窓口

上田市

健康推進課

(高寺) 保健師

0268-23-8244

0268-42-1117

東御市

健康保健課

(土屋) 保健師

0268-64-8882

長和町

こども・健康推進課

(久保井) 保健師

0268-68-3494

青木村

住民福祉課保健衛生係

(平川) 保健師

0268-49-0111

病院へ訪問し

ご家族の皆様へ

上小圏域では、お住まいの市町村の初期相談窓口へご連絡まで、お伺いして応援させていただきます。

支援調整

上田市
障がい者支援課

東御市
福祉課

長和町
町民福祉課

青木村
住民福祉課住民福祉係

支援チーム

医療的ケア児等コーディネーター

保健師

福祉課
担当者

訪問
リハビリ

訪問
看護

医療
機関

相談
支援





福祉用
具業者

(等)

ケア会議・在宅ケア相談

いただきますと必要な応援機関と調整を図り、入院先の病院

◆支援チーム

保健師	<p>生まれる前の妊娠届からお付き合いします。安心してご自宅で生活ができるように様々な相談にのります。</p>	
福祉担当者	<p>障害者手帳の申請や医療費の補助、障がいや病気を持つお子様の手当などの手続きをご案内します。また、居宅介護(ヘルパー)や訪問入浴、児童発達支援センター等の福祉サービスについて、利用の相談や申請ができます。おひとりおひとりにあったサポートを応援機関と一緒に相談していきます。お子様の状況で市役所まで出向くのが困難な場合は訪問させていただきます。</p>	
相談支援	<p>相談支援事業は、ご利用者様との契約により、障害福祉サービス・訪問看護・訪問リハビリなど、在宅生活を応援するためのトータルプラン(利用計画書)を作成し、応援する様々な機関との調整役となります。支援が始まると定期的なケア会議を開催して、支援状況の確認や調整をおこないます。</p>	
訪問看護	<p>看護師がご自宅を訪問し、主治医の指示により、生活に必要なお世話をおこないます。また、ご家族の相談に乗り、疲れを癒す支援や、暮らしやすさへの提案等をおこないます。ご家族が用事で外出をするときに、看護師がご自宅で見守りをおこないお子様と一緒に留守番ができます。</p>	
リハビリ訪問	<p>お子さまの成長・発達の状況や、興味・関心ごとをもとに、生き生きと生活できるように応援します。遊びを通して生活に必要な食事・排泄・身体のつかい方、ことばなどの成長を促します。</p>	
福祉医療機器	<p>患者さんの状態やご家族の状況等により、適切な福祉用具や医療機器の提案をおこない、レンタルや購入についてのご相談に乘ります。また、ご自宅の状況も踏まえて、暮らしやすい居住環境を整えるため、住宅改修等のご相談もおこないます。</p>	
上小圏域内医療機関	<p>身近な医療機関として、退院前から入院先の病院と連携を図り、患者さんやご家族の状況や場面に応じて協力をさせていただきます。</p>	

◆退院に向けて、安心してご自宅での生活をスタートするため、様々な制度・サービスで応援します。

必要な支援についての調整・提供は「支援チーム」でおこないますのでご安心ください。

●病院に所定の診断書を依頼し、市町村障がい福祉担当課へ申請します。

手帳を取得すると、利用できる制度・サービスが広がります。

また、手当を支給し経済的な支援をおこないます。

【窓口：市町村障がい福祉担当課】

- ・身体障害者手帳・療育手帳
- ・特別児童扶養手当
- ・障害児福祉手当・特別障害者手当

●ケアや生活に必要な福祉用具（補装具・日常生活用具）の購入費用の一部が支給されます。【窓口：市町村障がい福祉担当課】

- ・補装具費等支給制度 車椅子、座位保持椅子、歩行器など
- ・日常生活用具給付等 吸引器、入浴補助具、紙オムツ(3歳～)
パルスオキシメーター、など

※小児慢性特定疾患の該当者については「小児慢性特定疾患日常生活用具給付等」も利用できます。（ベット、吸引器等）



◆日中過ごせる場所を紹介します

●児童発達支援（障害児通所支援）

日常生活における基本的動作の指導、知識や技能の習得または集団生活への適応のための訓練を行うサービスです。

●居宅訪問型児童発達支援（障害児通所支援）

児童発達支援、医療型児童発達支援又は放課後等デイサービスを受けるために外出することが著しく困難なお子さんの居宅を訪問し、日常生活における基本的な動作の指導、知識技能の付与、生活能力の向上のために必要な訓練などを提供します。

●放課後等デイサービス（障害児通所支援）

障がいのある学齢期の児童が学校の授業終了後や学校休業日に通う、療育機能・居場所機能を備えた福祉サービスです。

●生活介護

18歳以上の方が事業所に通い、日常的なお世話を受けたり、療育活動等に参加できます。

- ・ 介護・医療ケア(専門スタッフによる手厚いケアをおこないます)
- ・ 療育活動(個別支援計画に基づいた活動をおこないます)
- ・ 入浴(機械浴、足浴等安全安心な個別浴をおこないます)
- ・ 昼食
- ・ 送迎(支援員・看護師の2人体制で安全な送迎をします)

◆自宅での生活をお手伝いします (障がい福祉サービス、移動支援)

主治医の指示に基づき、看護師やリハビリの専門家(理学療法士・作業療法士・言語聴覚士)が訪問し、医療的ケアや生活に必要なお世話、生活動作の練習などをおこないます。

また、ヘルパーが訪問し、入浴介助や通院時のお手伝い、本の読み聞かせなど、ご家族の応援をおこないます。

- ・ 訪問看護・訪問リハビリ
- ・ 居宅介護(ホームヘルプサービス)
- ・ 訪問入浴サービス



入浴しながら体重が測れます。

たたみ2畳分のスペースがあれば設置可能です。

身体の小さいお子様は普段お使いのチェアをお借りしながら対応しています。



◆家族の用事や休息のため、一時的に施設へ入所(宿泊)できます。

●短期入所（ショートステイ）

介護者であるご家族の休養などを目的に、空きベッドを使用し短期間の入所ができるサービスです。

◆その他

●療養介護（18歳以上）

病院において医療的ケアを必要とする障がいのある方のうち、常に介護を必要とする方に対して、主に昼間において病院で行われる機能訓練、療養上の管理、看護、医学的管理の下における介護及び日常生活上のケアをおこないます。夜間は入院と位置付けられています。

また、療養介護のうち医療にかかわるものを療養介護医療として提供します。このサービスでは、医療機関において医療的ケアと福祉サービスを併せて提供します。

※療養介護をご利用いただける方

障害支援区分5以上の筋ジストロフィーの方、または重症心身障がい者の方、および障害支援区分6で気管切開かつ人工呼吸器管理が必要な方となります。

◆災害時の応援

上小圏域では、医療的なケアが必要な在宅生活の方々に、クライシスプランを作成し、日常的に行なわれている支援状況や使用されている医療・介護器具の情報を整理し、災害時等、緊急の際に、応援できる台帳整備を推進しています。



台帳（行政内資料）



電源確保が必要であったり、様々な制度活用や医療支援の必要な場合も想定して、事前に台帳整備へのご理解を求めています。

上小圏域障がい者自立支援協議会
 医的ケア児(者)支援検討委員会

訪問看護	386-0042	上田市上塩尻393-1	上田生協訪問看護ステーション 上田生協訪問リハビリ	0268-22-3055
	389-0502	東御市鞍掛610-2	訪問看護ステーションしらかば	0268-61-0202
	386-0004	上田市殿城239-1	訪問看護ステーションやまなみ あやめの里サテライト訪問リハビリ	0268-29-6710
	386-0401	上田市塩川1333	訪問看護ステーションやまなみ	0268-34-7002
	386-1601	青木村大字田沢3402-1	ラポートあおき訪問看護ステーション	0268-37-3100
医療機関	386-8610	上田市緑が丘1-27-21	信州上田医療センター 地域医療連携室	0268-22-1890
	386-0393	上田市鹿教湯温泉1777	鹿教湯三才山リハビリテーションセンター 三才山病院 療養介護事業所かりん	0268-44-2321
	399-8288	長野県安曇野市豊科3100 長野県立こども病院しろくま図書館内	長野こども療育推進サークルゆうテラス	0263-73-6700
通所施設	386-0155	上田市蒼久保558	上田いずみ園	0268-35-0339
	386-0002	上田市住吉1418-6	蓮の音こども園	0268-25-3334
	386-0034	上田市中之条802-2	上田市つむぎの家	0268-21-8800
	386-0034	上田市中之条801	上田しいのみ園	0268-27-3166
ヘルパー	386-1102	上田市上田原1222-14	ツクイ上田原	0268-71-3385
	386-0153	上田市岩下502	NPO法人 シャイン	0268-27-2796
	386-0014	上田市材木町1-9-15 小幡ビル2F	ヒューマンネットながの	0268-29-0677
相談支援	386-1321	上田市保野324-1	相談支援事業所ふくふく	0268-39-7771
	386-0602	長和町古町2803	相談支援事業所とらいあんぐる	0268-71-0093
	386-0155	上田市蒼久保558	相談支援事業所アネモス	080-8497-3378
	386-0153	上田市岩下502	NPO法人 シャイン	0268-27-2796
福祉用具	386-0002	上田市住吉280-8	サクラケア	0268-21-4115
	386-8601	上田市大手1-11-16	上田市障がい者支援課	0268-23-5158
行政	386-0012	上田市中央6-5-39	上田市健康推進課	0268-23-8244
	389-0502	東御市鞍掛197	東御市福祉課	0268-64-8888
			東御市健康保健課	0268-64-8882
	386-0603	長和町古町4247-1	長和町町民福祉課	0268-68-3111
		長和町古町2869-1	長和町こども・健康推進課	0268-68-3494
	386-1601	青木村大字田沢111	青木村住民福祉課保健衛生係	0268-49-0111
			青木村住民福祉課住民福祉係	
386-8555	上田市材木町1-2-6	上田保健福祉事務所福祉課	0268-25-7123	
支援センター	386-0012	上田市中央3-5-1 上田市ふれあい福祉センター2F	上小圏域障害者総合支援センター	0268-28-5522

※ 主に医療的ケアの必要な方をご支援いただいている機関を掲示しております。

2019年5月現在