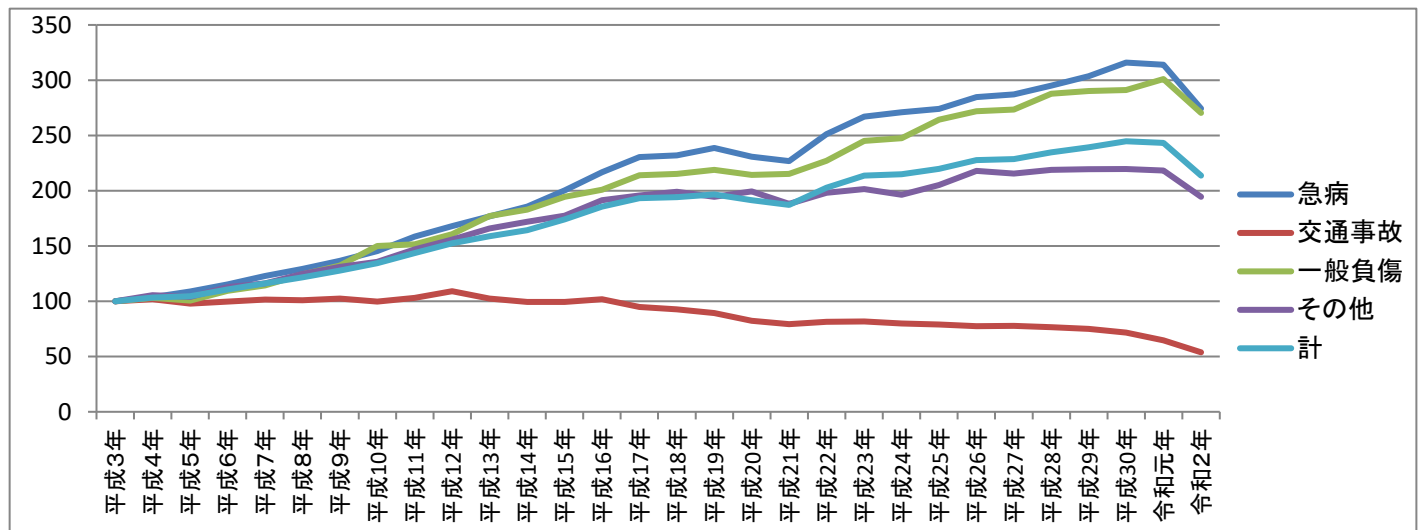


第12表 救急出場件数の推移

事故種別 年	急病		交通事故		一般負傷		その他		計	
	件数	指数	件数	指数	件数	指数	件数	指数	件数	指数
平成3年	20,273	100	8,889	100	5,334	100	6,091	100	40,587	100
平成4年	21,019	103.68	9,049	101.80	5,498	103.07	6,430	105.57	41,996	103.47
平成5年	22,039	108.71	8,702	97.90	5,366	100.60	6,325	103.84	42,432	104.55
平成6年	23,338	115.12	8,851	99.57	5,838	109.45	6,873	112.84	44,900	110.63
平成7年	24,906	122.85	9,016	101.43	6,103	114.42	7,073	116.12	47,098	116.04
平成8年	26,220	129.33	8,982	101.05	6,630	124.30	7,603	124.82	49,435	121.80
平成9年	27,698	136.63	9,112	102.51	7,053	132.23	7,982	131.05	51,845	127.74
平成10年	29,503	145.53	8,864	99.72	7,993	149.85	8,263	135.66	54,623	134.58
平成11年	32,131	158.49	9,161	103.06	8,078	151.44	8,953	146.99	58,323	143.70
平成12年	34,083	168.12	9,698	109.10	8,573	160.72	9,488	155.77	61,842	152.37
平成13年	35,861	176.89	9,112	102.51	9,442	177.02	10,100	165.82	64,515	158.95
平成14年	37,625	185.59	8,825	99.28	9,756	182.90	10,471	171.91	66,677	164.28
平成15年	40,588	200.21	8,838	99.43	10,373	194.47	10,799	177.29	70,598	173.94
平成16年	43,952	216.80	9,041	101.71	10,714	200.86	11,666	191.53	75,373	185.71
平成17年	46,703	230.37	8,442	94.97	11,409	213.89	11,914	195.60	78,468	193.33
平成18年	47,049	232.08	8,230	92.59	11,478	215.19	12,119	198.97	78,876	194.34
平成19年	48,388	238.68	7,946	89.39	11,670	218.79	11,852	194.58	79,856	196.75
平成20年	46,809	230.89	7,321	82.36	11,433	214.34	12,152	199.51	77,715	191.48
平成21年	45,989	226.85	7,035	79.14	11,484	215.30	11,449	187.97	75,957	187.15
平成22年	50,909	251.12	7,250	81.56	12,108	227.00	12,070	198.16	82,337	202.87
平成23年	54,161	267.16	7,275	81.84	13,081	245.24	12,273	201.49	86,790	213.84
平成24年	54,930	270.95	7,097	79.84	13,207	247.60	11,967	196.47	87,201	214.85
平成25年	55,556	274.04	7,015	78.92	14,099	264.32	12,493	205.11	89,163	219.68
平成26年	57,728	284.75	6,874	77.33	14,499	271.82	13,279	218.01	92,380	227.61
平成27年	58,217	287.17	6,915	77.79	14,585	273.43	13,127	215.51	92,844	228.75
平成28年	59,853	295.24	6,804	76.54	15,349	287.76	13,323	218.73	95,329	234.88
平成29年	61,563	303.67	6,679	75.14	15,484	290.29	13,373	219.55	97,099	239.24
平成30年	64,053	315.95	6,383	71.81	15,527	291.09	13,379	219.65	99,342	244.76
令和元年	63,657	314.00	5,735	64.52	16,057	301.03	13,293	218.24	98,742	243.28
令和2年	55,639	274.45	4,783	53.81	14,427	270.47	11,844	194.45	86,693	213.60



第1図 救急出場件数の推移（指数）