

3. 調査結果のまとめ

3.1 登山道路線別延長集計（自治体及び山小屋聞き取り調査結果集計含む）

長野県の自然公園内登山道一覽

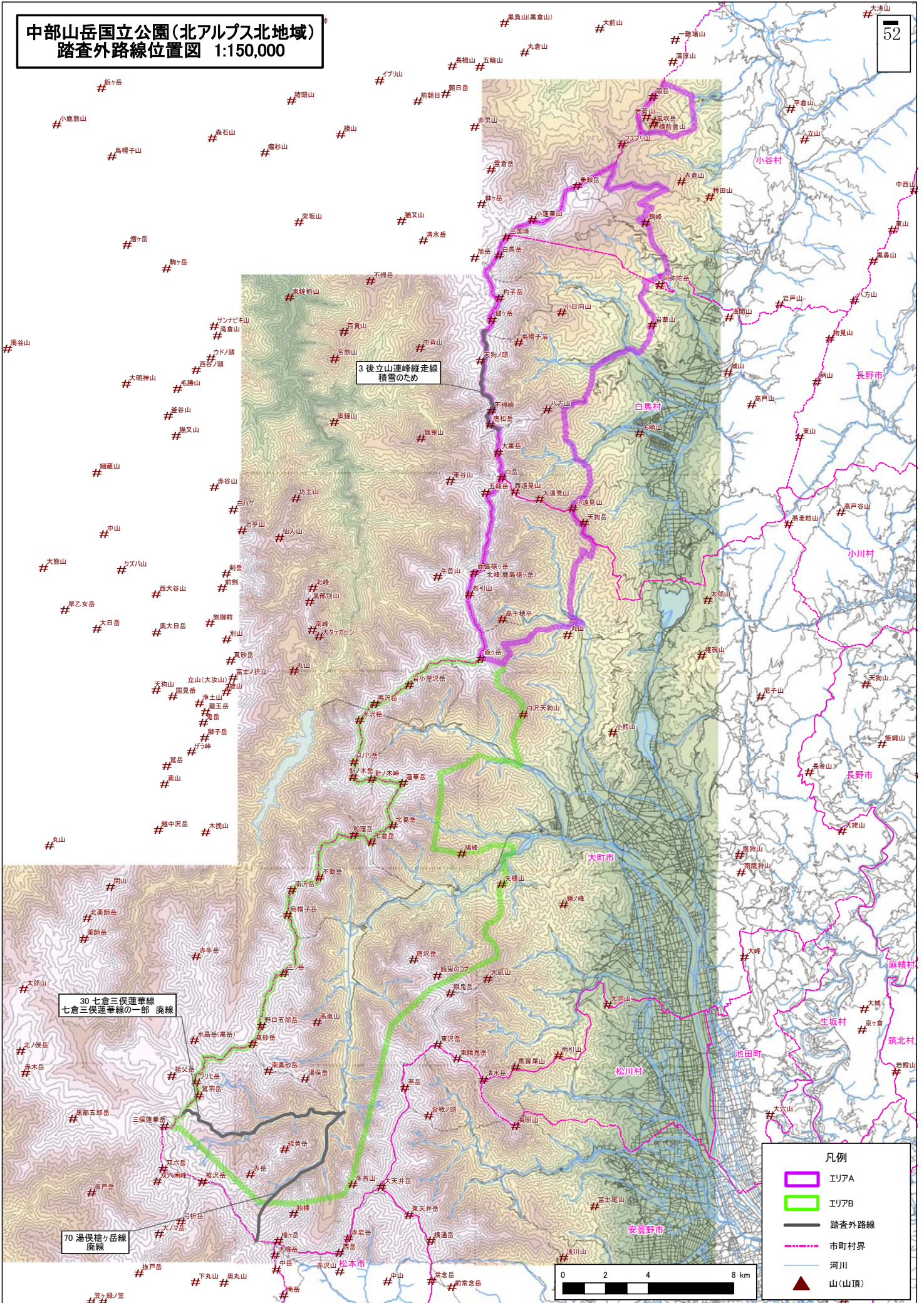
公園区分	公園名	路線名	新規追加路線	調査調査実施路線	自治体が関係する路線	山小屋が関係する路線	公園計画・事業執行区間のうち登山道区間	登山道延長(km)	うち管理線不明確路線の延長(km)	H25不明確路線の延長(km)	調査距離(km)	調査外の登山道延長(GIS延長)	調査外を含む登山道延長(km)	備考				
国立	中部山岳北アルプス北部	[3]後立山連峰縦走線	○	○	○	○	(起)白馬六池歩道合流点 (終)三俣蓮華岳	75.0	75.0	75.0	64.68	64.68	64.68					
		[4]風吹六池線	○	○	○	○	(起)風吹六池 (終)天狗原(707'り山)	5.4	5.4	5.4	9.61	9.61	9.61					
		[27]大谷原谷池線	○	○	○	○	(起)大谷原公園界 (終)谷池歩道合流点	6.0	6.0	6.0	5.72	5.72	5.72					
		[28]扇沢・種池線	○	○	○	○	(起)扇沢 (終)種池歩道合流点	4.0	4.0	4.0	4.83	4.83	4.83					
		[29]扇沢・針ノ木峠線	○	○	○	○	(起)扇沢集団施設地区 (終)針ノ木峠歩道合流点	4.0	4.0	4.0	6.63	6.63	6.63					
		[30]七倉三俣蓮華線	○	○	○	○	(起)七倉三俣蓮華 (終)三俣蓮華岳歩道合流点	11.0	11.0	11.0	4.89	4.89	4.89					
		[31]高瀬烏帽子岳線	○	○	○	○	(起)高瀬ウヰム歩道合流点 (終)高瀬ウヰム歩道合流点	3.5	3.5	3.5	4.10	4.10	4.10					
		[49]猿倉白馬岳線	○	○	○	○	(起)猿倉 (終)白馬岳南歩道合流点	5.0	5.0	5.0	6.03	6.03	6.03					
		[50]猿倉白馬鑓温泉線	○	○	○	○	(起)猿倉歩道合流点 (終)鑓ヶ岳南歩道合流点	9.0	9.0	9.0	7.44	7.44	7.44					
		[51]黒菱唐松岳線	○	○	○	○	(起)八方池 (終)唐松岳南歩道合流点	3.6	3.6	3.6	5.34	5.34	5.34					
		[52]遠見尾線	○	○	○	○	(起)小遠見山公園界 (終)白岳歩道合流点	5.0	5.0	5.0	6.46	6.46	6.46					
		[53]樽池白馬大池線	○	○	○	○	(起)樽池自然園 (終)白馬大池歩道合流点	4.0	4.0	4.0	3.98	3.98	3.98					
		[69]湯俣真砂岳線	○	○	○	○	(起)湯俣 (終)真砂岳	5.8	5.8	5.8	6.73	6.73	6.73					
		[70]湯俣槽ヶ岳線	○	○	○	○	(起)湯俣・歩道分岐点 (終)千天出合・歩道分岐点	8.0	8.0	8.0	0.00	0.00	0.00	0.00	廃路			
		船窪新道(仮)	○	○	○	○	(起)七倉山荘 (終)船窪小屋	4.69	4.69	4.69	141.13	141.13	141.13	141.13				
		小計			13路線	14路線	11路線	6路線		149.3	145.7	145.7	141.13	141.13	141.13			
		国立	中部山岳北アルプス南部	[32]越見岳岳線	○	○	○	○	(起)大風山公園界 (終)越見岳歩道合流点	9.0	9.0	9.0	15.01	15.01	15.01			
				[33]中房槍ヶ岳線	○	○	○	○	(起)中房温泉 (終)槍ヶ岳歩道合流点	19.0	19.0	19.0	17.25	17.25	17.25			
				[34]一ノ沢常念岳線	○	○	○	○	(起)一ノ沢公園界 (終)常念乗越歩道合流点	5.0	5.0	5.0	5.49	5.49	5.49			
				[35]横尾越線	○	○	○	○	(起)横尾越合流点 (終)常念乗越歩道合流点	8.0	8.0	8.0	8.92	8.92	8.92			
				[36]横尾越ヶ岳線	○	○	○	○	(起)横尾越合流点 (終)横尾越歩道合流点	3.0	3.0	3.0	2.99	2.99	2.99			
				[37]新村橋瀨線	○	○	○	○	(起)治山林道分岐点 (終)瀨沢	5.0	5.0	5.0	5.12	5.12	5.12			
				[38]徳沢大天井岳線	○	○	○	○	(起)徳沢歩道分岐点 (終)大天井岳歩道合流点	15.0	15.0	15.0	17.74	17.74	17.74			
				[40]上高地槍ヶ岳線	○	○	○	○	(起)徳沢歩道分岐点 (終)槍ヶ岳南歩道合流点	9.0	9.0	9.0	2.46	2.46	2.46			
				[41]槍ヶ岳連峰縦走線	○	○	○	○	(起)槍ヶ岳 (終)槍ヶ岳	12.0	12.0	12.0	10.80	10.80	10.80			
				[43]鳥ヶ明神線	○	○	○	○	(起)二俣 (終)徳沢歩道合流点	13.0	13.0	13.0	16.28	16.28	16.28			
				[44]上高地西徳高岳線	○	○	○	○	(起)上高地集団施設地区 (終)西徳高岳	5.0	5.0	5.0	5.43	5.43	5.43			
				[46]上高地中尾線	○	○	○	○	(起)上高地集団施設地区 (終)中尾公園界	3.0	3.0	3.0	5.15	5.15	5.15			
				[47]乗鞍高原乗鞍岳線	○	○	○	○	(起)車道 (終)肩ノ小屋	13.0	13.0	13.0	15.09	15.09	15.09			
				[48]三股蝶ヶ岳線	○	○	○	○	(起)三股 (終)蝶ヶ岳南歩道合流点	6.0	6.0	6.0	4.56	4.56	4.56			
				[72]大滝山徳本峠線	○	○	○	○	(起)大滝山・歩道分岐点 (終)徳本峠・歩道分岐点	8.9	8.9	8.9	9.11	9.11	9.11			
				[14]立山槍ヶ岳縦走線	○	○	○	○	(起)立山 (終)槍ヶ岳				13.45	13.45	13.45			
				中房川(仮)	○	○	○	○	(起)燕岳登山口 (終)東沢乗越				5.04	5.04	5.04			
				前常念岳線(仮)	○	○	○	○	(起)三股 (終)徳沢大天井岳線合流点				5.08	5.08	5.08			
				小計			17路線	18路線	18路線	14路線		144.9	131.9	131.9	164.97	164.97	177.97	
				国立	上信越高原	[26]切明発補線					(起)2種地種界(7ヶ沢) (終)上信越自然歩道線合流点	15.0	15.0	15.0	0.00	18.18	18.18	
						[27]野沢発補線					(起)東館(発補) (終)上ノ平	15.0	15.0	15.0	0.00	5.12	5.12	
						[29]志賀山回遊線					(起)熊の湯 (終)清水	9.0	9.0	9.0	0.00	9.01	9.01	
						[30]志賀山縦走線					(起)四十八池 (終)志賀山	3.0	3.0	3.0	0.00	2.80	2.80	
						[31]笠ヶ岳線					(起)熊の湯 (終)林道(笠ヶ岳山頂)	3.5	3.5	3.5	0.00	4.79	4.79	
[103]上信越自然歩道線									(起)横手山 (終)苗場山登山線合流点	41.0	41.0	41.0	0.00	30.28	30.28			
東館・岩菅山線									(起)東館山頂 (終)野沢発補線合流点	2.0	2.0	2.0	0.00	1.89	1.89			
[19]苗場山登山線									(起)上ノ原 (終)上信越自然歩道線合流点	5.0	5.0	5.0	14.60	14.60	14.60			
[19]菅平四阿山線									(起)菅平高台(77場) (終)四阿山頂	8.0	8.0	8.0	4.64	4.64	4.64			
[20]根子岳登山線									(起)車道終点(1600m) (終)根子岳山頂	3.0	3.0	3.0	9.13	9.13	9.13			
[7]鳥居峠四阿山線									(起)鳥居峠 (終)四阿山頂	3.0	3.0	3.0	15.35	15.35	15.35			
[28]浅間登山線									(起)追分 (終)浅間山頂	5.0	5.0	5.0	7.49	7.49	7.49			
[27]陣山線									(起)野井沢 (終)陣山山頂	3.0	3.0	3.0	0.00	4.74	4.74			
[23]峠西境平線									(起)鼻曲峠 (終)旧種井峠(熊野神社)	8.0	8.0	8.0	14.35	14.35	14.35			
[13]笠ヶ岳線									(起)鼻曲峠歩道分岐点 (終)野沢町長日向	3.0	3.0	3.0	3.12	3.12	3.12			
[28]霊仙寺戸隠中社線									(起)笠ヶ岳 (終)戸隠牧場車道	8.0	8.0	8.0	13.20	13.20	13.20			
[29]戸隠連峰縦走線									(起)水源地 (終)霊仙寺公園界(飯縄山)	8.0	8.0	8.0	4.99	4.99	4.99			
戸隠山登山線									(起)戸隠品沢高原 (終)合ノ峰公園界	17.0	17.0	17.0	5.76	5.76	5.76			
[31]戸隠牧場一不動線									(起)糞社 (終)戸隠山	1.0	1.0	1.0	1.36	1.36	1.36			
[33]戸隠牧場一の鳥居線									(起)戸隠牧場車道終点 (終)一不動	2.0	2.0	2.0	3.31	3.31	3.31			
[36]荒倉線									(起)戸隠牧場車道 (終)一の鳥居	8.0	8.0	8.0	9.65	9.65	9.65			
[20]小谷温泉雨飾山線							(起)紅葉の岩屋 (終)荒倉山	3.0	3.0	3.0	0.00	2.87	2.87					
[21]小谷温泉金山線							(起)笠ヶ峰戸隠牧場線合流点 (終)雨飾山山頂)	5.0	5.0	5.0	10.25	10.25	10.25					
[22]鑓池大渚山線							(起)車道終点 (終)金山山頂)	5.0	5.0	5.0	5.20	5.20	5.20					
[21]黒斑山線(仮)							(起)車道終点 (終)大渚山頂)	3.0	3.0	3.0	3.65	3.65	3.65					
[22]黒斑山線(仮)							(起)天狗原山 (終)奥西山)	37.0	37.0	37.0	13.83	13.83	13.83					
[26]小浅間山線(仮)							(起)車道終点 (終)前掛山登山口)	9.02	9.02	9.02	9.02	9.02	9.02					
[39]黒斑山小泉山線							(起)浅間越 (終)前掛山山頂)	7.66	7.66	7.66	7.66	7.66	7.66					
[40]黒斑山新道線							(起)笠ヶ峰戸隠牧場線合流点 (終)黒斑山線合流点)	2.24	2.24	2.24	2.24	2.24	2.24					
[84]川端下金峰山線							(起)黒斑高原スノーパーク (終)笠ヶ峰戸隠牧場線合流点)	2.90	2.90	2.90	5.77	5.77	5.77					
[18]梓山園師ヶ岳線							(起)黒斑山新道線 (終)黒斑山線合流点)	223.5	193.0	193.0	157.78	93.51	251.29	251.29				
[83]梓山甲武信岳線							(起)林道分岐点 (終)金峰山頂)	7.1	7.1	7.1	6.69	6.69	6.69					
[5]三国山十文字峠線							(起)特別地域界(唐松久保沢) (終)園師ヶ岳山頂)	5.6	5.6	5.6	13.22	13.22	13.22					
[82]毛木場甲武信ヶ岳線							(起)車道終点 (終)甲武信岳山頂)	7.0	7.0	7.0	7.82	7.82	7.82					
[74]里菅平金峰山線							(起)十文字峠 (終)三国山)				6.47	6.47	6.47					
[10]鏡岳線							(起)毛木場甲武信ヶ岳線 (終)梓山甲武信岳線合流点)				7.50	7.50	7.50					
[12]八丁坂山水峠線							(起)梓山園師ヶ岳線合流点 (終)大日岩)				2.35	2.35	2.35					
[13]赤河原仙丈岳線							(起)富士見町公園界 (終)駒ヶ岳)	5.0	5.0	5.0	4.36	4.36	4.36					
[14]市野瀬仙丈岳線							(起)丹波山荘 (終)仙丈峠)	3.0	3.0	3.0	0.00	2.84	2.84					
[16]三伏峠線							(起)丹波山荘 (終)仙丈ヶ岳山頂)	4.5	4.5	4.5	5.56	5.56	5.56					
[18]小波広河原大聖平線					(起)長谷村公園界 (終)仙丈岳)	6.0	6.0	6.0	0.00	11.23	11.23							
[21]大沢大沢岳線					(起)大鹿村公園界 (終)鳥帽子岳)	1.0	1.0	1.0	4.06	4.06	4.06							
[22]西沢聖平線					(起)集団施設地区境界 (終)大聖寺平)	3.0	3.0	3.0	0.00	9.24	9.24							
[1]駒赤石山系縦走線					(起)集団施設地区境界 (終)百間洞)	3.0	3.0	3.0	0.00	3.21	0.00	0.00	廃路					
[1]駒赤石山系縦走線(仮)					(起)大沢公園界 (終)大沢岳縦走線合流点)	2.0	2.0	2.0	6.40	6.40	6.40							
[1]駒赤石山系縦走線(仮)					(起)駒ヶ岳山頂 (終)馬ノ背ヒュッテ)	69.0	69.0	69.0	80.18	80.18	80.18							
[1]駒赤石山系縦走線(仮)					(起)馬ノ背ヒュッテ (終)易老岳)				3.71	3.71	3.71							
[1]駒赤石山系縦走線(仮)					(起)易老渡 (終)易老岳)				5.02	5.02	5.02							
小計			10路線	6路線	5路線	4路線		99.5	90.5	90.5	104.93	34.93	136.64					

公園区分	公園名	路線名	新規追加路線	踏査調査実施路線	自治体が関係する路線	山小屋が関係する路線	公園計画・事業執行区間のうち登山道区間	登山道延長(km)	うち管理者不明路線の延長(km)	H25不明路線の延長(km)	踏査距離(km)	踏査外の登山道(GIS延長)	踏査外を含む登山道延長(km)	備考
			(起点)	(終点)										
国定	八ヶ岳	[1]八ヶ岳縦走線	○	○	○	○	赤岳	29.0	29.0	29.0	34.32		34.32	
	中信高原	[2]北八ヶ岳登山線	○	○	○	○	車道終点(洪の湯)	3.0	3.0	3.0	3.05		3.05	
		[3]稲子湯夏沢峠線	○	○	○	○	八ヶ岳縦走線歩道合流点	5.0	5.0	5.0	7.97		7.97	
		[4]観音平赤岳線	○	○	○	○	県境	5.0	5.0	5.0	8.73		8.73	
		[5]北八ヶ岳池めぐり線	○	○	○	○	(稲子)車道終点	13.0	13.0	13.0	27.60		27.60	
		[6]中山峠線	○	○	○	○	茅野市北山車道終点	7.0	7.0	7.0	5.26		5.26	
		[7]夏沢鉱泉線	○	○	○	○	(G42000)	2.5	2.5	2.5	3.86		3.86	
		[8]硫黄岳登山線	○	○	○	○	公園界	5.0	5.0	5.0	10.87		10.87	
		[9]赤岳登山線	○	○	○	○	公園界	5.0	5.0	5.0	16.13		16.13	
		[10]横岳登山線	○	○	○	○	八ヶ岳林道終点	2.5	2.5	2.5	4.29		4.29	
		[11]西岳線	○	○	○	○	公園界	4.0	4.0	4.0	6.19		6.19	
		[15]美ヶ原登山線	○	○	○	○	三城	6.0	6.0	6.0	5.55		5.55	
		[16]広小場線	○	○	○	○	車道二城峠峠線合流点	6.0	6.0	6.0	8.82		8.82	
		[20]中信高原線	○	○	○	○	牛伏山	42.0	42.0	42.0	26.55		26.55	
		[13]七島八島線	○	○	○	○	霧が峰	4.0	4.0	4.0	6.42		6.42	
		[19]浅間武石峠線	○	○	○	○					11.83		11.83	
		[21]エボシ岩線	○	○	○	○	美ヶ原登山線合流点				1.96		1.96	
		[29]鉢伏山線	○	○	○	○	中宿中継分岐点				16.33		16.33	
		[30]北の耳南の耳	○	○	○	○	七島八島分岐点				5.91		5.91	
		大門峠線(仮)	○	○	○	○					11.74		11.74	
		御小屋尾根線(仮)	○	○	○	○	船山十字路				6.90		6.90	
小計		15路線	6路線	21路線	16路線	14路線		139.0	139.0	139.0	230.28	0.00	230.28	
国定	妙義荒船	[1]十石峠八風山線	○	○	○	○	内山峠	4.0	4.0	4.0	18.94		18.94	
	佐久高原	[3]志賀高立線					佐久市志賀公園界	4.0	4.0	4.0	0.00	4.64	4.64	
		[5]八風山線					茂波公園界	2.0	2.0	2.0	0.00	3.35	3.35	
		[6]寄石山線					佐久市志賀公園界	2.0	2.0	2.0	0.00	1.92	1.92	
		[8]最勝洞線					田口(車道広川原線)	3.0	3.0	3.0	0.00	2.33	2.33	
		[9]矢沢峠線					大日向公園界	1.0	1.0	1.0	0.00	1.29	1.29	
		[11]十石線					大日向公園界	2.0	2.0	2.0	0.00	0.95	0.95	
小計		7路線	0路線	1路線	1路線	0路線		18.0	18.0	18.0	18.94	14.48	33.42	
県立	中央アルプス	[1]駒ヶ岳縦走線	○	○	○	○	摺古木山頂	79.0	79.0	79.0	21.31		21.31	
		[4]金鶴滝線(桂木湯線)					伊那市公園界	4.0	4.0	4.0	0.00	5.29	5.29	
		[5]大棚入茶臼山線					日義村公園界	6.0	6.0	6.0	0.00	5.84	5.84	
		[6]伊勢滝線					車道終点(伊勢滝線)	2.0	2.0	2.0	0.00	4.17	4.17	
		[7]清水平前岳線					車道終点(中御所線)	12.0	12.0	12.0	9.90		9.90	
		[8]駒ヶ峰線					ロープウェイ終点	10.0	10.0	10.0	3.87		3.87	
		[9]大原登山線					(新開大原)車道終点	6.0	6.0	6.0	8.50		8.50	
		[10]キビヨ登山線					車道終点(社線)	7.0	7.0	7.0	7.27		7.27	
		[11]声島登山線					上松町公園界	6.0	6.0	6.0	0.00	6.16	6.16	
		[12]敬神滝登山線					敬神ノ滝公園界	7.0	7.0	7.0	7.16		7.16	
		[14]松尾線					車道分岐点	5.0	5.0	5.0	6.69		6.69	
		[16]東川本谷線					歩道	4.0	4.0	4.0	12.47		12.47	
		[17]池山線					駒ヶ根市池山	6.0	6.0	6.0	9.17		9.17	
		[19]南駒ヶ岳線					黒覆山下	10.0	10.0	10.0	2.63		2.63	
		[21]越百山線					飯島町七久保車道終点	4.0	4.0	4.0	0.00	3.40	3.40	
		[23]鳥帽子念丈岳線					飯島町公園界	7.0	7.0	7.0	5.65		5.65	
		[24]奥念丈岳線					本高森山	8.0	8.0	8.0	0.00	9.40	0.00	
		[25]松川登山線					車道終点(松川線)	2.0	2.0	2.0	0.00	2.74	0.00	
		[27]本高森山線					松川町高森口公園界	2.0	2.0	2.0	4.87		4.87	
		[30]川西滝線					飯田市ウサギ沢	6.0	6.0	6.0	0.00	4.23	0.00	
		[33]神坂峠線					上清内路公園界	4.0	4.0	4.0	20.15		20.15	
		[36]田立線					駒平(車道王滝線)	7.0	7.0	7.0	6.84		6.84	
		[38]木曾越百山線					公園界	4.0	4.0	4.0	5.81		5.81	
		権現山線(仮)					伊那スキ一場リフト終点				9.00		9.00	
		摺古木山線(仮)					摺古木自然公園休養舎				4.87		4.87	
小計		23路線	2路線	17路線	17路線	5路線		208.0	208.0	208.0	146.16	41.22	171.02	
県立	御岳	[1]開田線	○	○	○	○	(GH420)	8.0	8.0	8.0	11.32		11.32	
		[2]黒沢線	○	○	○	○	手本松	6.0	6.0	6.0	6.36		6.36	
		[3]三岳線	○	○	○	○	百間滝(GH1800)	6.0	6.0	6.0	8.48		8.48	
		[4]王滝線	○	○	○	○	田ノ原山荘	3.0	3.0	3.0	3.47		3.47	
		[5]濁川登山線	○	○	○	○	濁川車道合流点	9.0	9.0	9.0	0.00	9.36	0.00	
		百間滝中の湯線(仮)	○	○	○	○	百間滝				2.09		2.09	
小計		5路線	1路線	5路線	5路線	3路線		32.0	32.0	32.0	31.72	9.36	31.72	
計		120路線	23路線	110路線	101路線	50路線		1038.9	977.8	977.8	1039.96	193.48	1217.52	

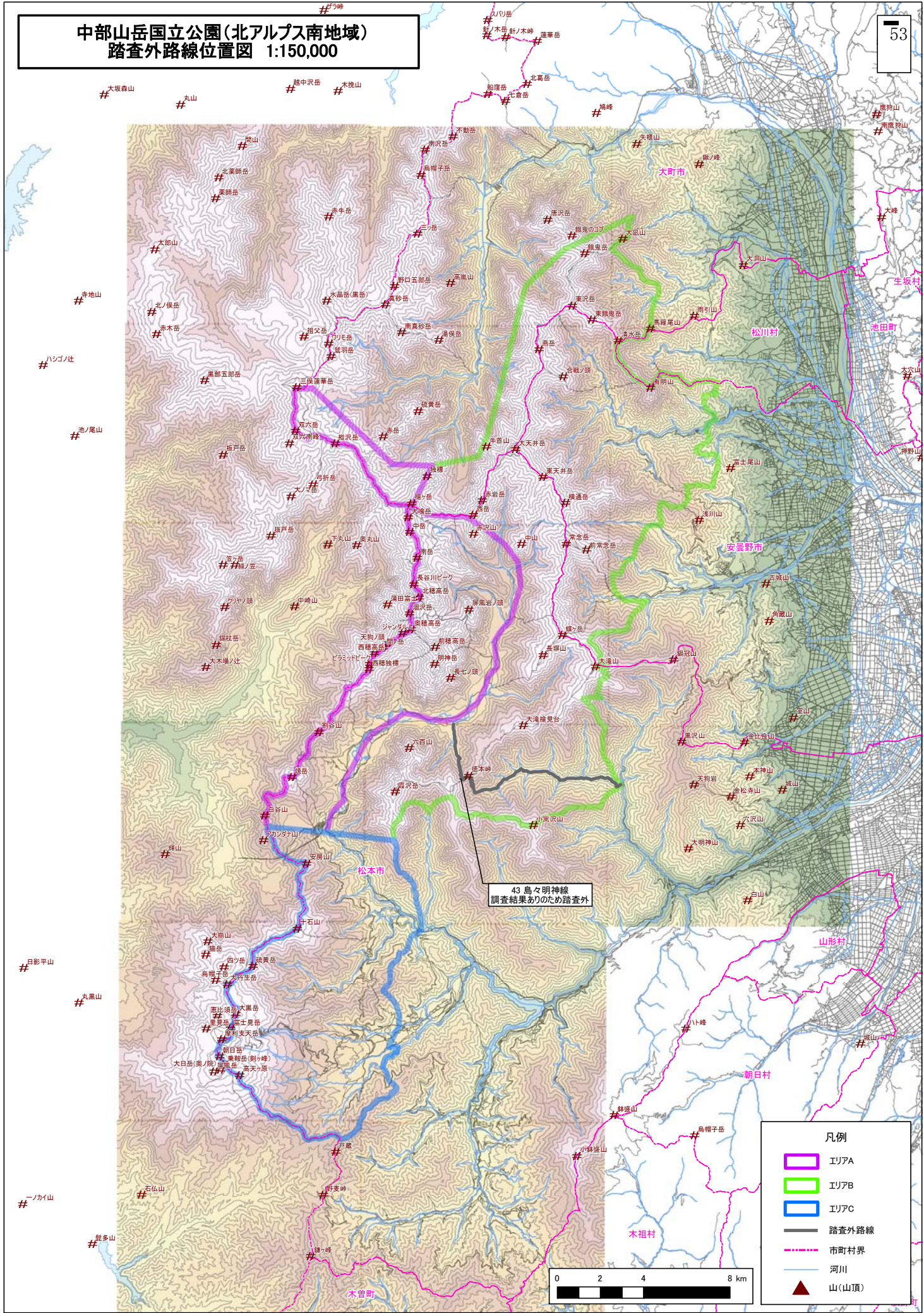
登山道踏査・調査集計表

公園区分	公園名	新規追加路線	踏査・調査実施路線	自治体が関係する路線	山小屋が関係する路線	踏査距離	踏査外の登山道(GIS延長)	踏査外を含む登山道延長
国立	中部山岳 北アルプス北部	1路線	14路線	11路線	6路線	141.13 km	0.00 km	141.13 km
国立	中部山岳 北アルプス南部	3路線	18路線	18路線	14路線	164.97 km	0.00 km	177.97 km
国立	上信越高原	5路線	22路線	22路線	0路線	157.78 km	93.51 km	251.29 km
国立	秩父多摩甲斐	3路線	6路線	6路線	4路線	44.05 km	0.00 km	44.05 km
国立	南アルプス	2路線	6路線	5路線	4路線	104.93 km	34.93 km	136.64 km
国定	八ヶ岳中信高原	6路線	21路線	16路線	14路線	230.28 km	0.00 km	230.28 km
国定	妙義荒船佐久高原	0路線	1路線	1路線	0路線	18.94 km	14.48 km	33.42 km
県立	中央アルプス	2路線	17路線	17路線	5路線	146.16 km	41.22 km	171.02 km
県立	御岳	1路線	5路線	5路線	3路線	31.72 km	9.36 km	31.72 km
合計	計	23路線	110路線	101路線	50路線	1039.96 km	193.48 km	1217.52 km

中部山岳国立公園(北アルプス北地域)
踏査外路線位置図 1:150,000

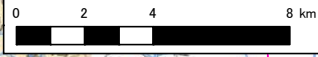


中部山岳国立公園(北アルプス南地域) 踏査外路線位置図 1:150,000

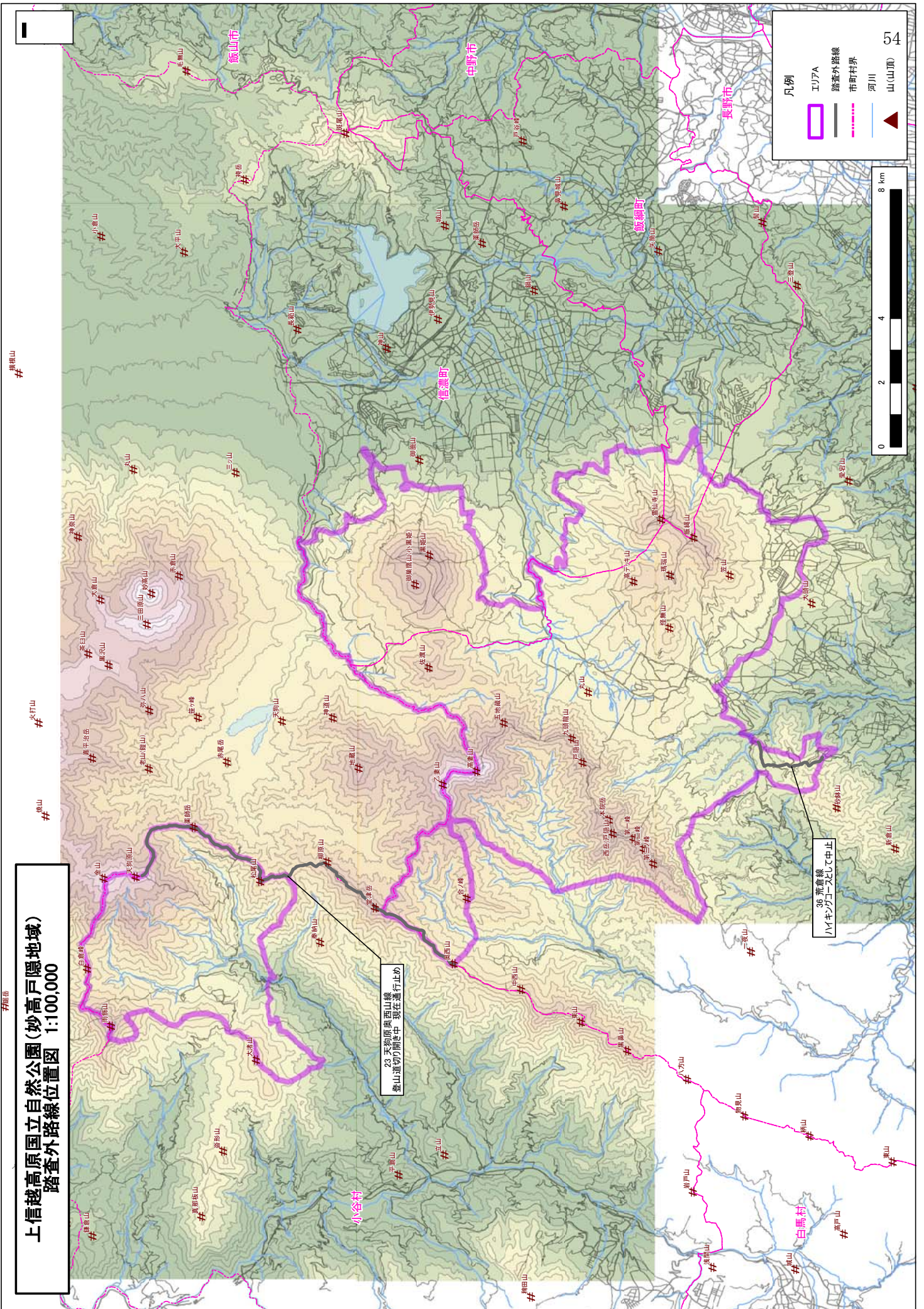


43 鳥々明神線
調査結果ありのため踏査外

凡例	
	エリアA
	エリアB
	エリアC
	踏査外路線
	市町村界
	河川
▲	山(山頂)



上信越高原国立自然公園(妙高戸隠地域)
踏査外路線位置図 1:100,000



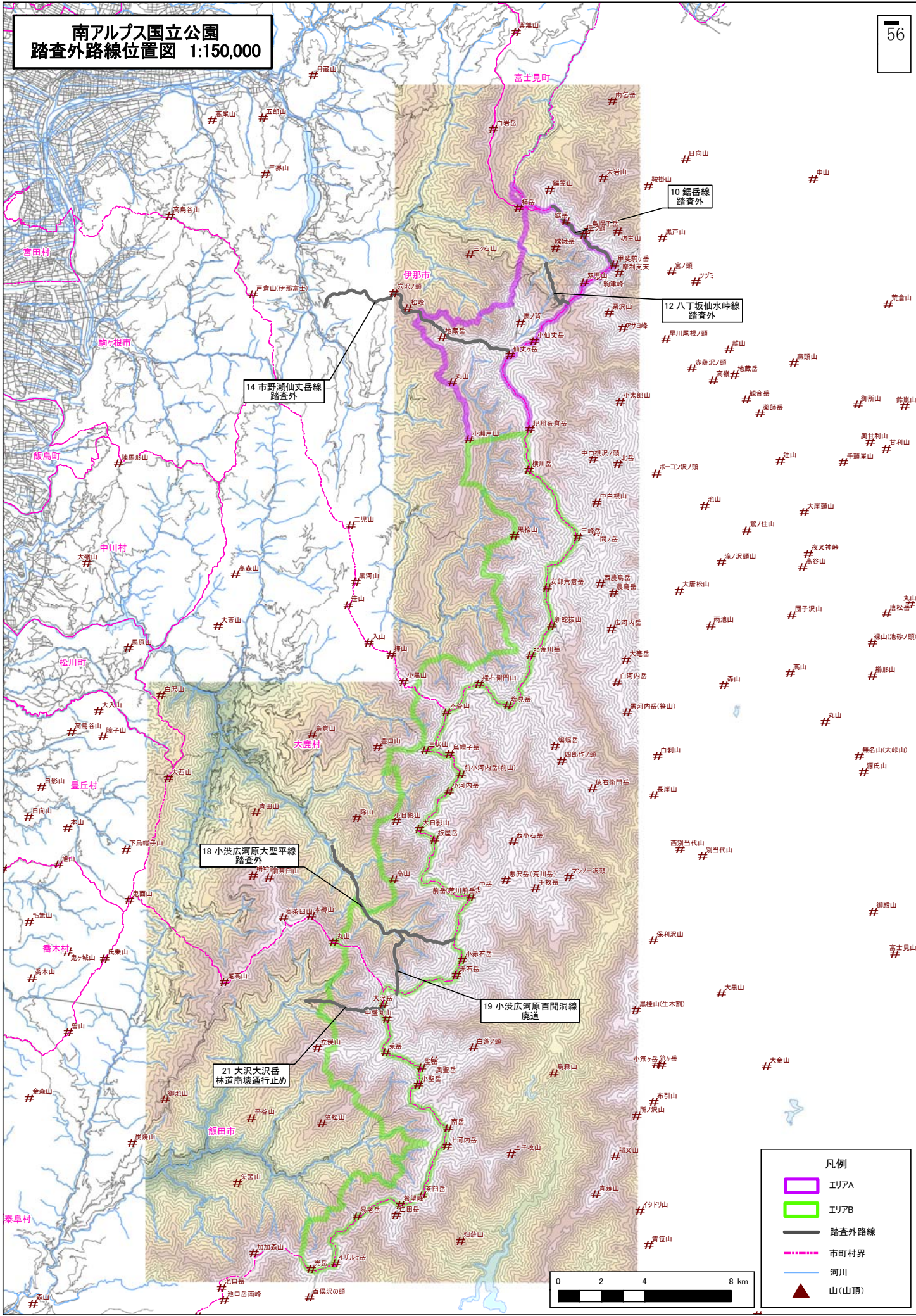
29 玉狗原奥西山線
登山道切の開き中 現在通行止め

38 葉倉線
ハイキングコースとして中止

- 凡例
- 工/A
 - 踏査外路線
 - 市町村界
 - 河川
 - 山(山頂)



南アルプス国立公園 踏査外路線位置図 1:150,000



14 市野瀬仙丈岳線
踏査外

10 鋸岳線
踏査外

12 八丁坂仙丈峰線
踏査外

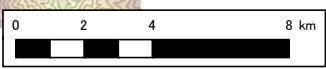
18 小沢広河原大聖平線
踏査外

19 小沢広河原白間洞線
廃道

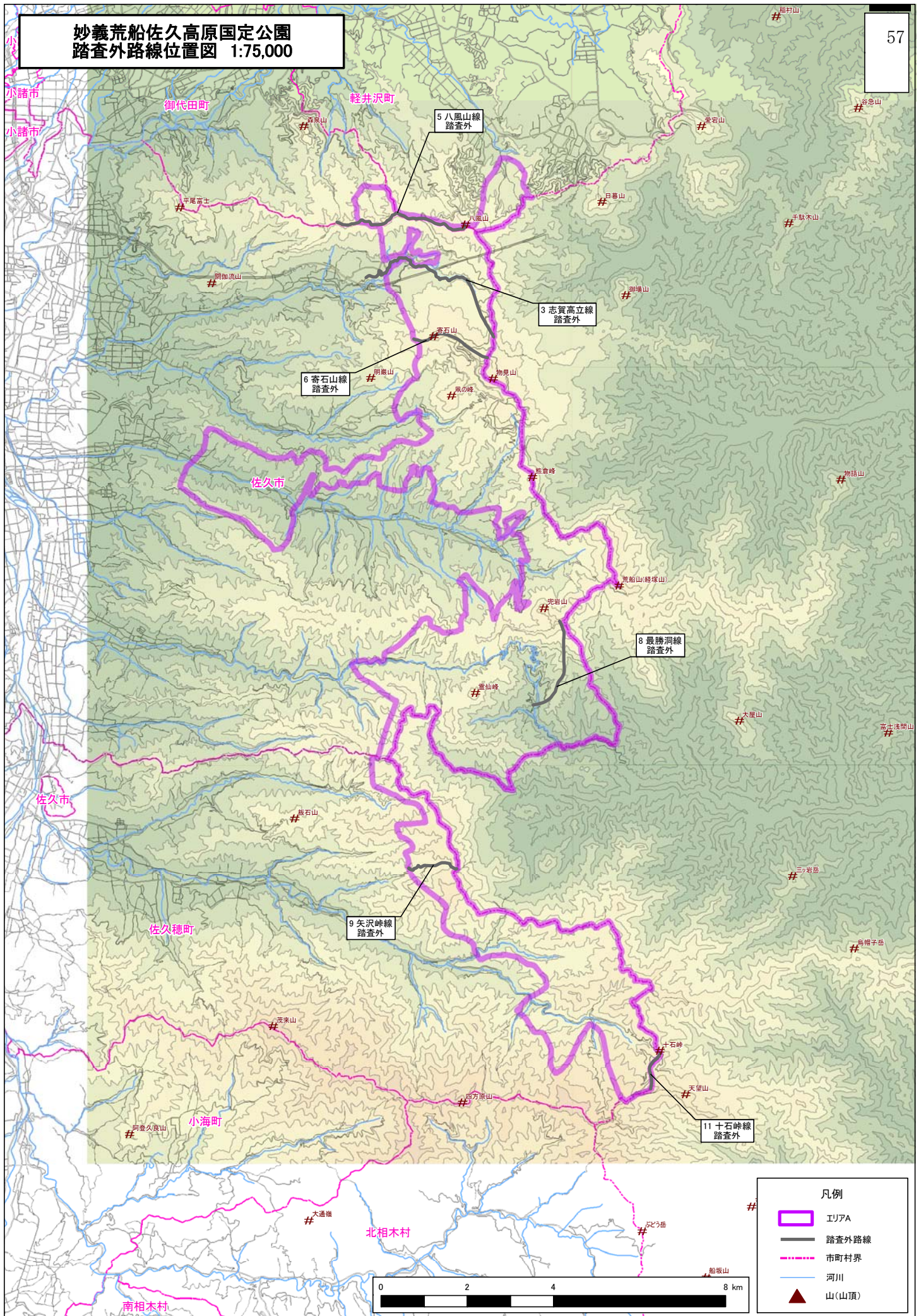
21 大沢大沢岳
林道崩壊通行止め

凡例

- エリアA
- エリアB
- 踏査外路線
- 市町村界
- 河川
- ▲ 山(山頂)

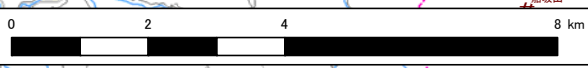


妙義荒船佐久高原国定公園
踏査外路線位置図 1:75,000

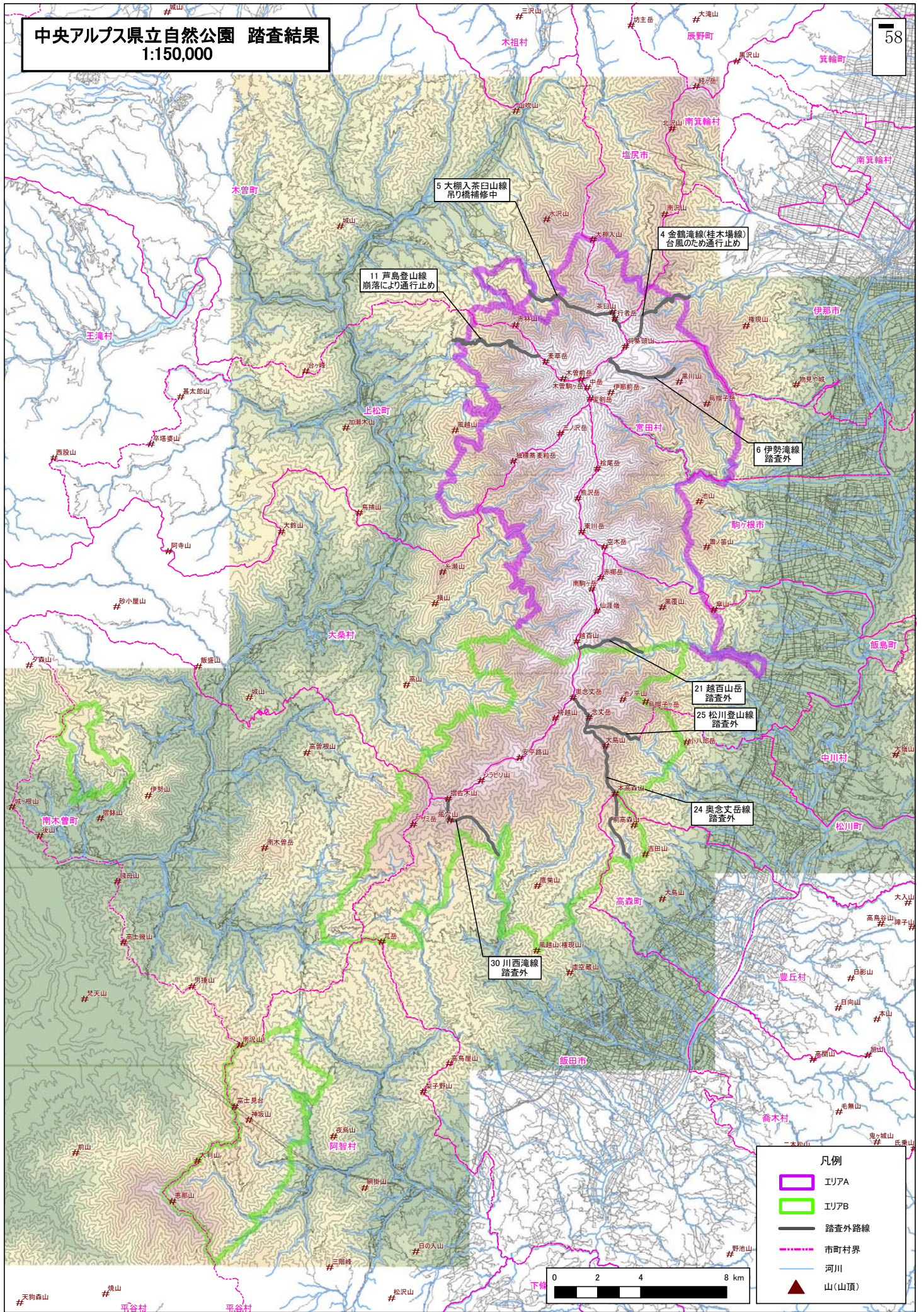


凡例

- エリア
- 踏査外路線
- 市町村界
- 河川
- ▲ 山(山頂)



中央アルプス県立自然公園 踏査結果
1:150,000



5 大棚入茶臼山線
吊り橋補修中

4 金鷲滝線(桂木場線)
台風のため通行止め

11 芦島登山線
崩落により通行止め

6 伊勢滝線
踏査外

21 護国山岳
踏査外

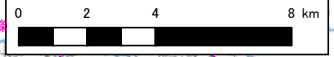
25 松川登山線
踏査外

24 奥念丈岳線
踏査外

30 川西滝線
踏査外

凡例

- エリアA
- エリアB
- 踏査外路線
- 市町村界
- 河川
- 山(山頂)



御岳県立自然公園
踏査外路線位置図 1:75,000

大平山

大ツレ山

角助山

榎谷山

春柄山

西段山

高森山

白草山

三国山

濁河山

法山崎

三間山

上飯山

三浦山

小三笠山

5 濁川登山線
踏査外

三笠山

三笠山

三笠山

三笠山

三笠山

三笠山

三笠山

三笠山

玉滝村

三笠山

三笠山

三笠山

三笠山

三笠山

三笠山

三笠山

三笠山

三笠山

三笠山

凡例

- U77A
- 踏査外路線
- 市町村界
- 河川
- 山(山頂)

