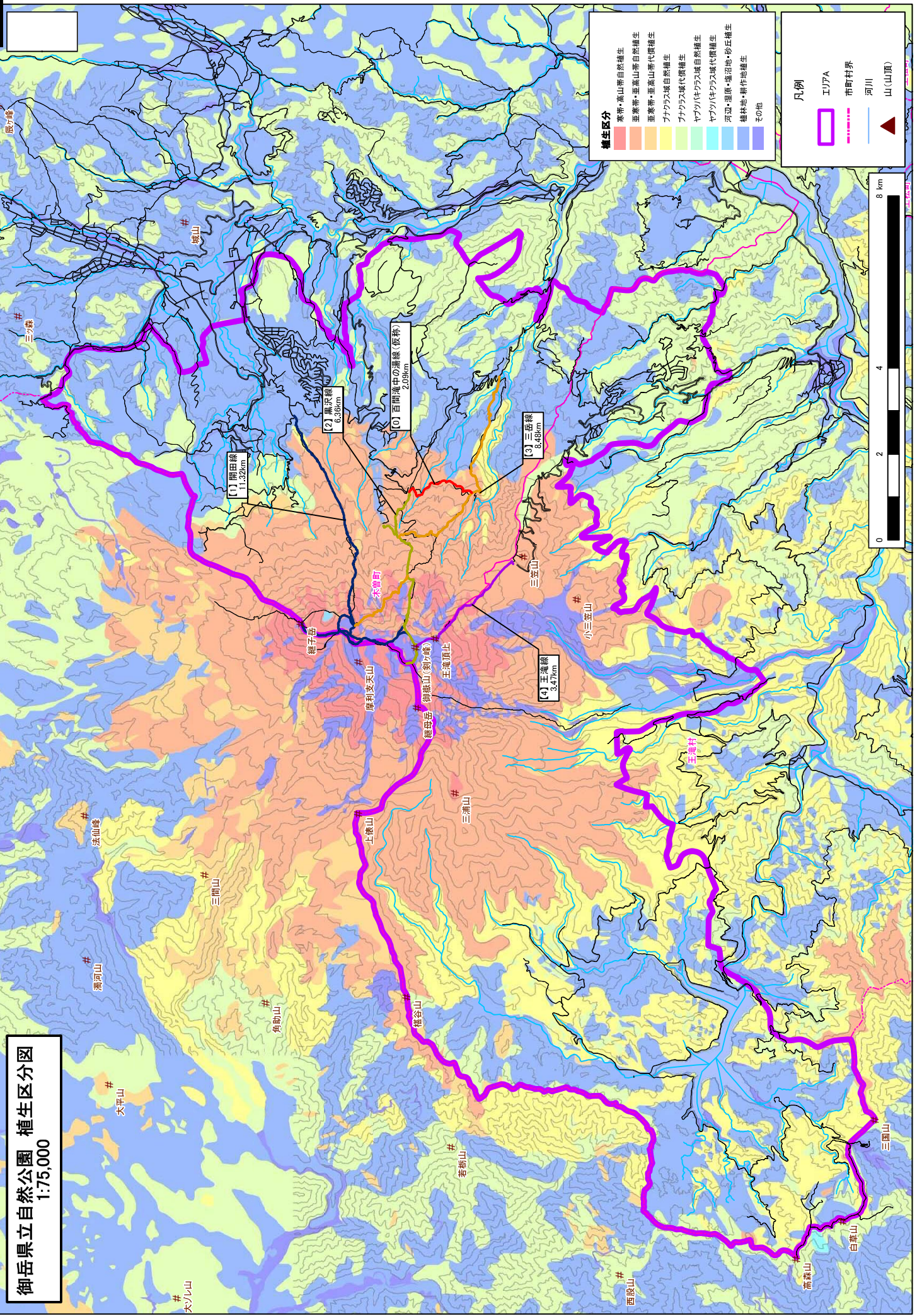


公園区分 - 県立

公園名 - 御岳

ゾーン	エリア A 御岳
地形・地質	新しく噴出した火山岩（安山岩、玄武岩）からなる、なだらかなコニーデ型の火山。
植生・自然	夏の雪渓、カルデラ湖、活火山等の景観が見られる。
登山レベル	子供から中高年まで初心者のレベル。
施設整備状況 (トイレ、山小屋、道標)	頂上付近に営業小屋があり、便利。信仰登山の対象の信者も多い。
その他	外輪山の周遊コース等手軽なルートが多く、特に田の原コースはファミリー登山が多く、夏は賑わう。



御岳県立自然公園 植生区分図
1:75,000

植生区分

赤色	高山帯自然植生
赤橙色	亜高山帯自然植生
赤色	亜高山帯代用植生
赤黄色	高山帯代用植生
黄色	ブナ・クヌギ・コナラ自然植生
黄緑色	ブナ・クヌギ・コナラ代用植生
緑色	ヤブツバキ・クヌギ・コナラ自然植生
緑黄色	ヤブツバキ・クヌギ・コナラ代用植生
水色	河辺・湧原・堤沿地・砂丘植生
青色	樹林地・耕作地植生
白色	その他

凡例

紫線	エリア
赤点線	市町村界
青線	河川
黒三角	山(山頂)

