

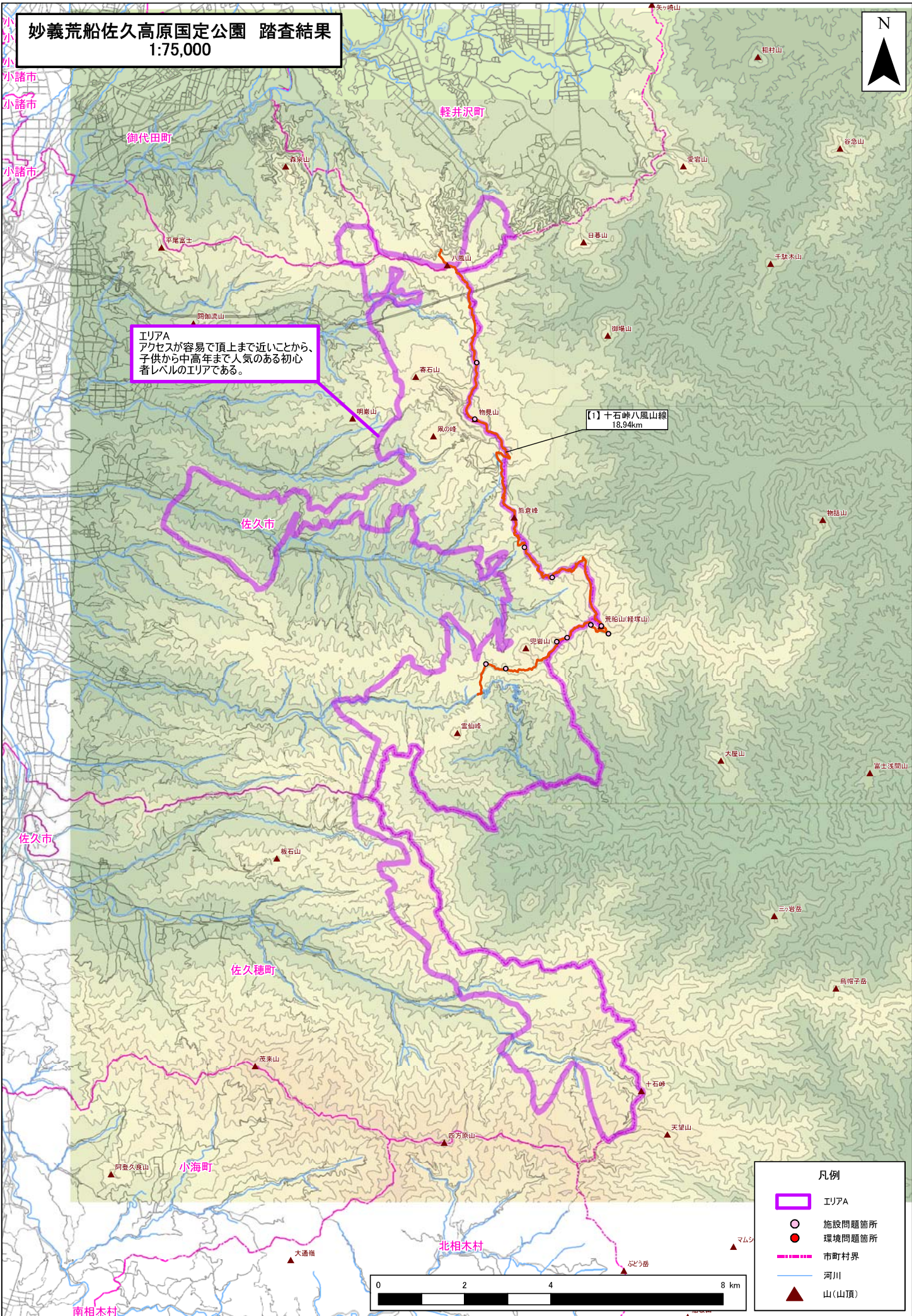
妙義荒船佐久高原国定公園 踏査結果
1:75,000



エリア
アクセスが容易で頂上まで近いことから、
子供から中高年まで人気のある初心
者レベルのエリアである。

【1】十五峠八風山線
18.94km

- 凡例
- エリア
 - 施設問題箇所
 - 環境問題箇所
 - 市町村界
 - 河川
 - ▲ 山(山頂)

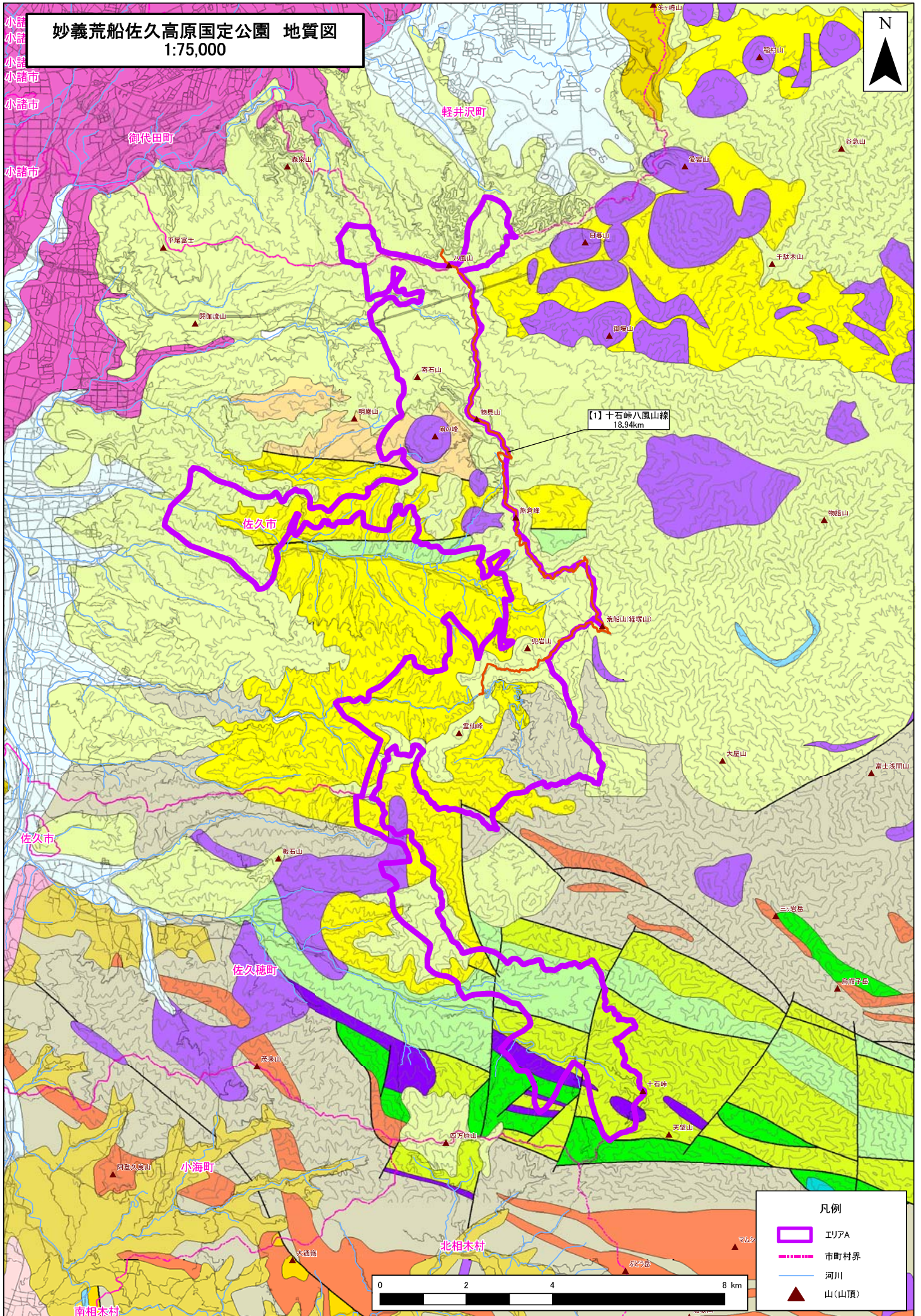


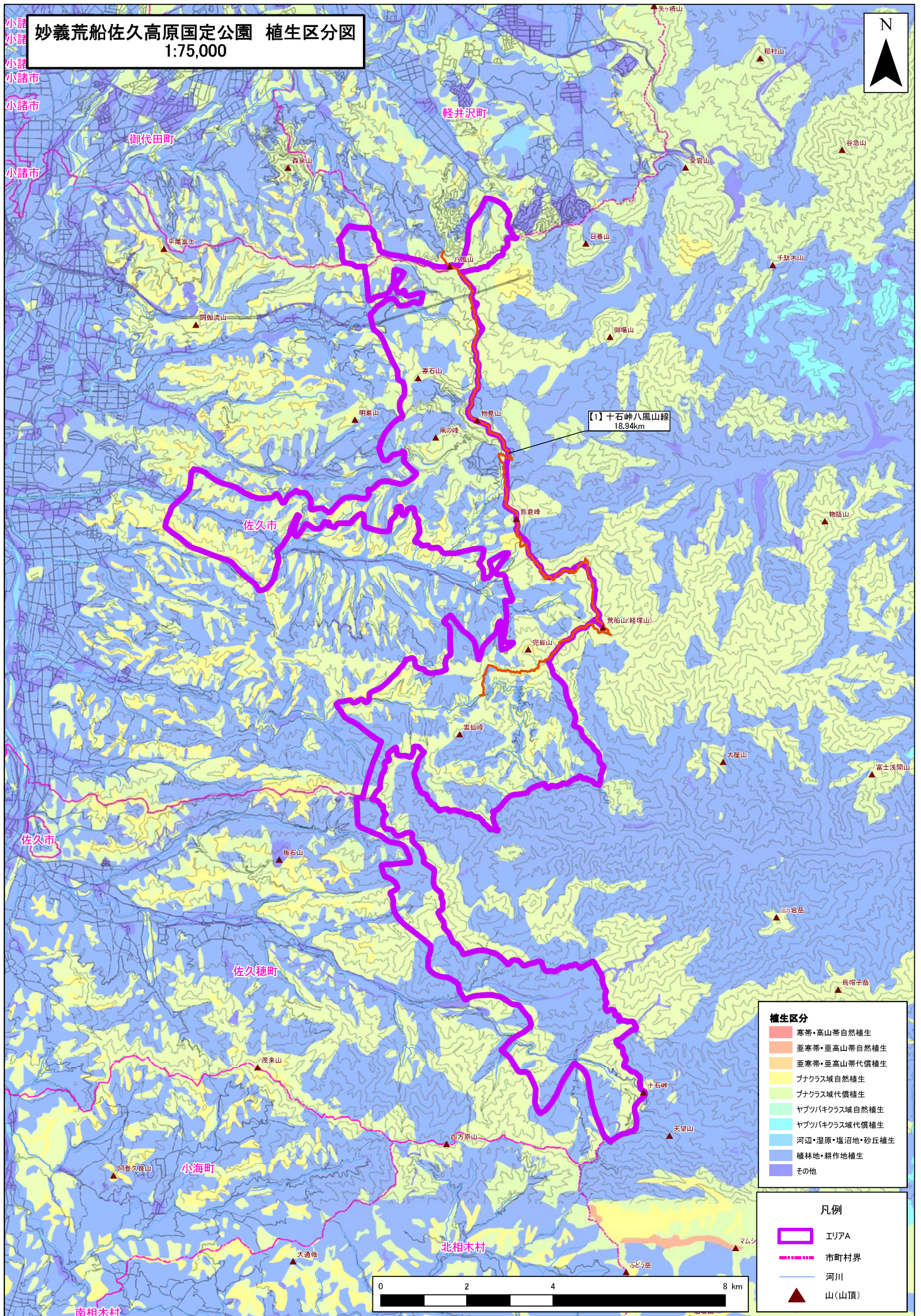
公園区分 - 国定

公園名 - 妙義荒船 佐久高原

ゾーン	エリア A 妙義荒船 佐久高原
地形・地質	溶岩や凝灰角礫岩、安山岩等の火山噴出物からなり、深く浸食された岩峰や、100m以上の垂直壁を形成して、特異な景観を見せている。
植生・自然	森林限界以下で、一般的な状況である。
登山レベル	荒船山については、アクセスが容易な事や頂上までが近いことから、子供から中高年まで人気があり、初心者が多い。
施設整備状況 (トイレ、山小屋、道標)	内山峠には50台位の駐車場があり、荒船山が唯一の人気ルートである。しかし、トイレが設置されていなく、頂上小屋も無人で使用不可である。
その他	荒船山以外は登山者が極めて少なく、踏跡も薄い。荒船山では崖から転落する事故が近年多くなっている。

妙義荒船佐久高原国定公園 地質図
1:75,000





妙義荒船佐久高原国定公園 植生区分図
1:75,000



【1】十石峠八風山線
18.94km

- 植生区分**
- 寒帯・高山帯自然植生
 - 亜寒帯・亜高山帯自然植生
 - 亜寒帯・亜高山帯代償植生
 - ブナクラス域自然植生
 - ブナクラス域代償植生
 - ヤブツバキクラス域自然植生
 - ヤブツバキクラス域代償植生
 - 河辺・湿原・塩沼地・砂丘植生
 - 植林地・耕作地植生
 - その他

- 凡例**
- エリア
 - 市町村界
 - 河川
 - 山(山頂)

