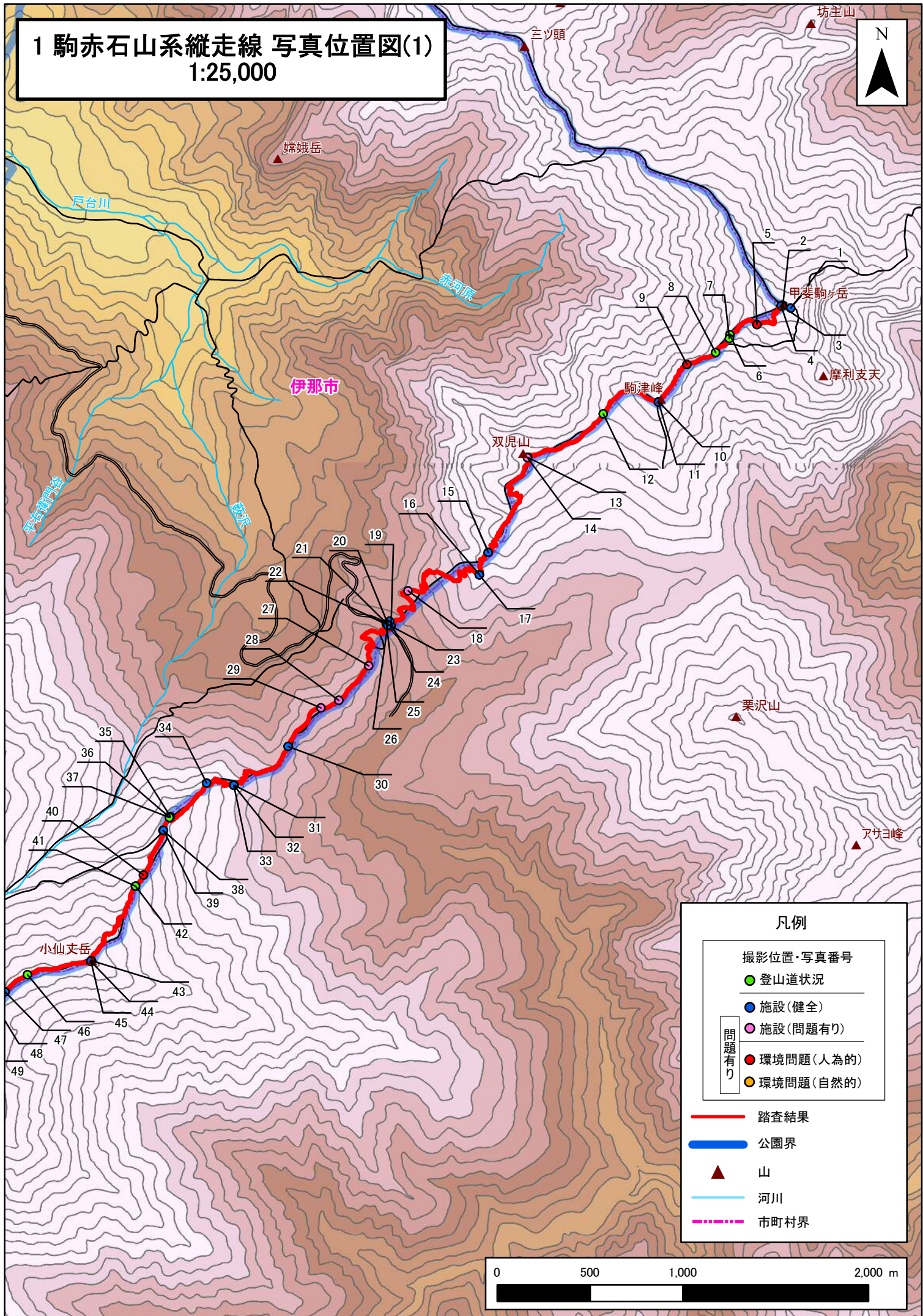


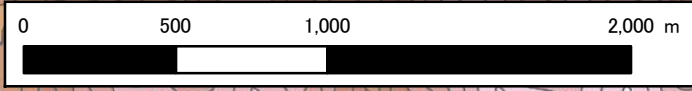
1 駒赤石山系縦走線 写真位置図(1)

1:25,000



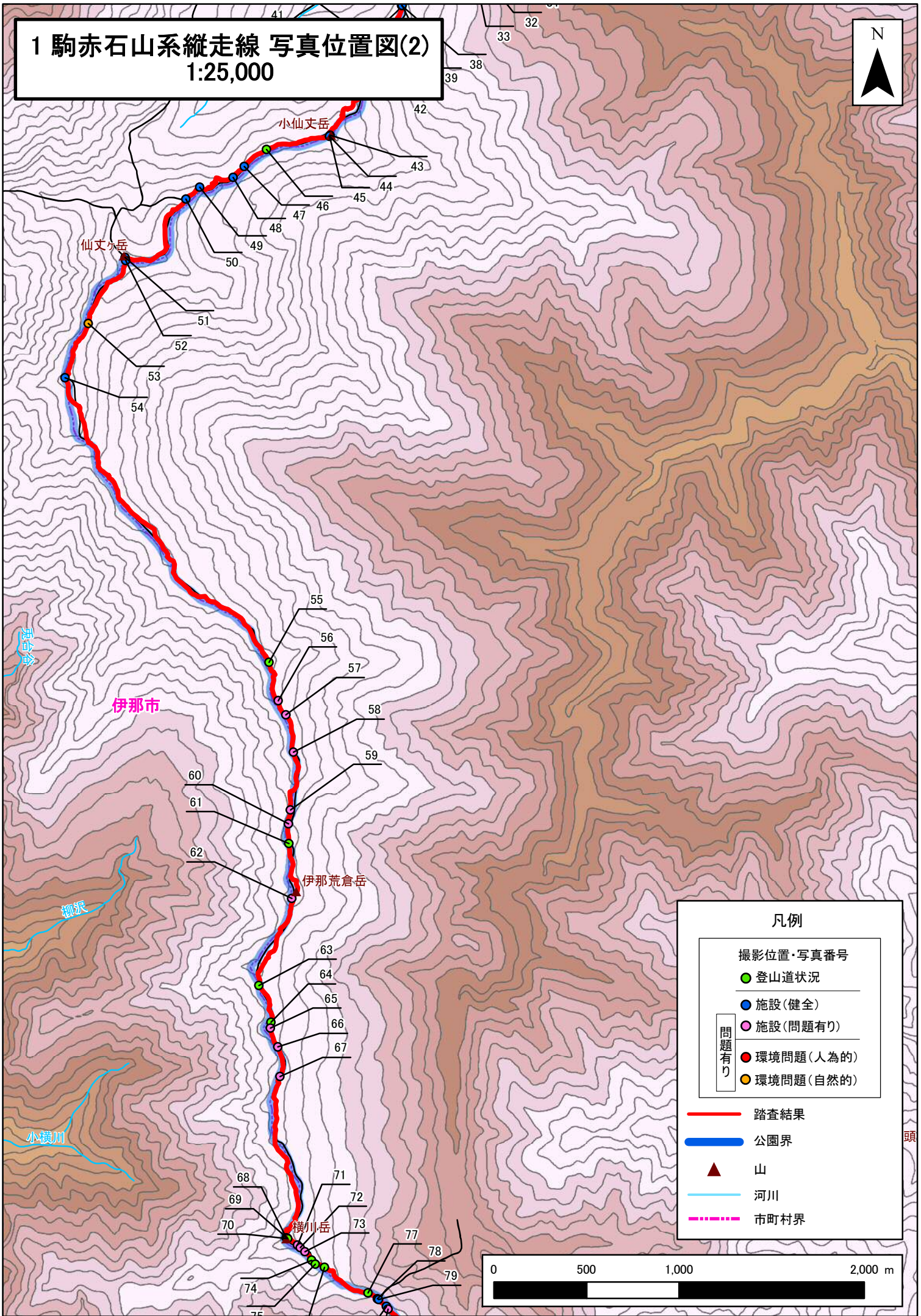
凡例

撮影位置・写真番号	
●	登山道状況
●	施設(健全)
●	施設(問題有り)
●	環境問題(人為的)
●	環境問題(自然的)
—	踏査結果
—	公園界
▲	山
—	河川
—	市町村界



1 駒赤石山系縦走線 写真位置図(2)

1:25,000

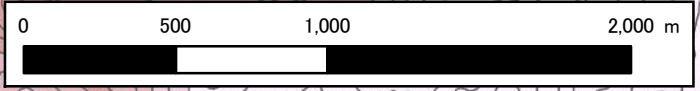


凡例

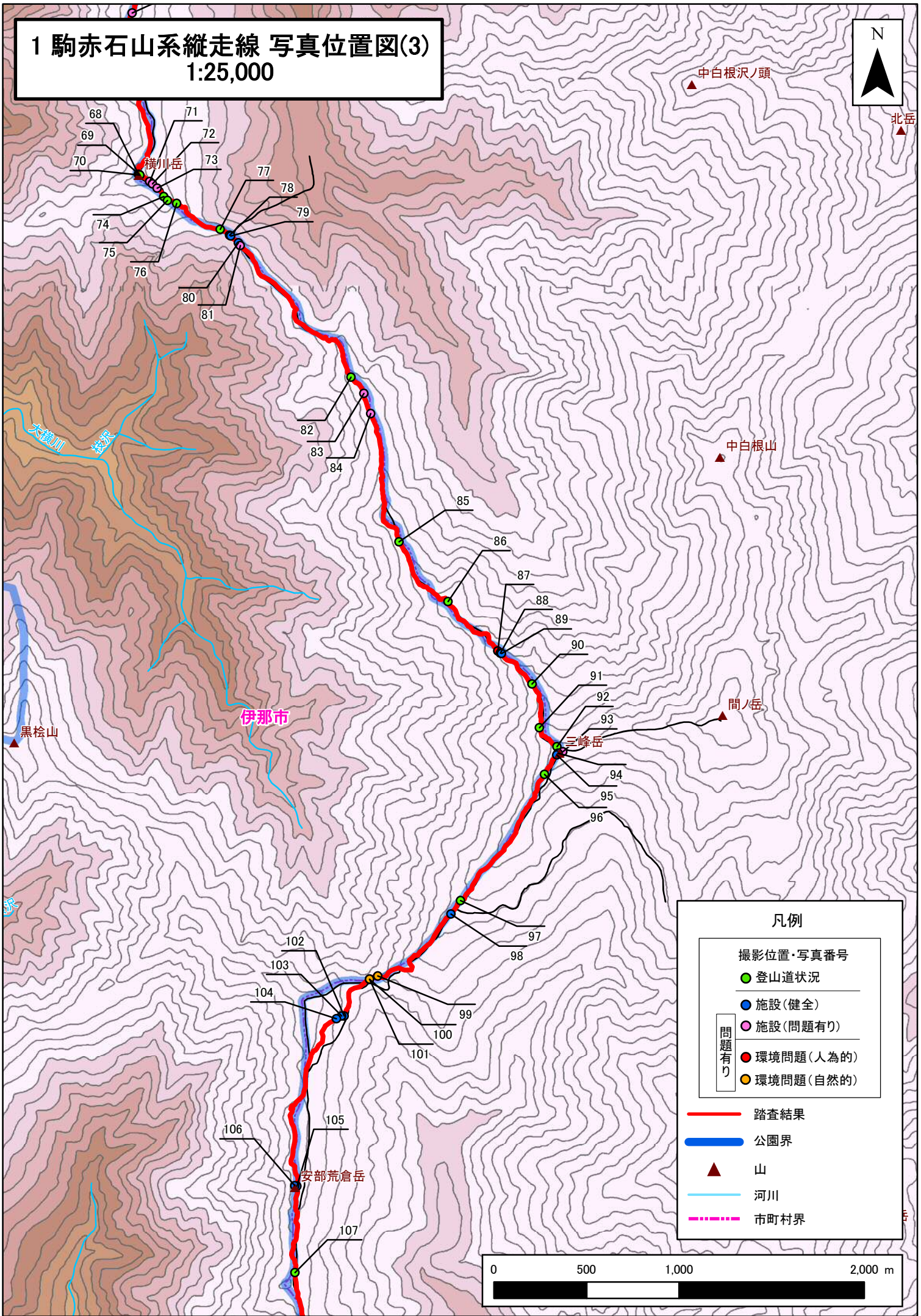
- 撮影位置・写真番号
- 登山道状況
- 施設(健全)
- 施設(問題有り)
- 環境問題(人為的)
- 環境問題(自然的)

問題有り

- 踏査結果
- 公園界
- ▲ 山
- 河川
- 市町村界



1 駒赤石山系縦走線 写真位置図(3) 1:25,000

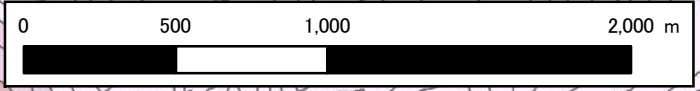


凡例

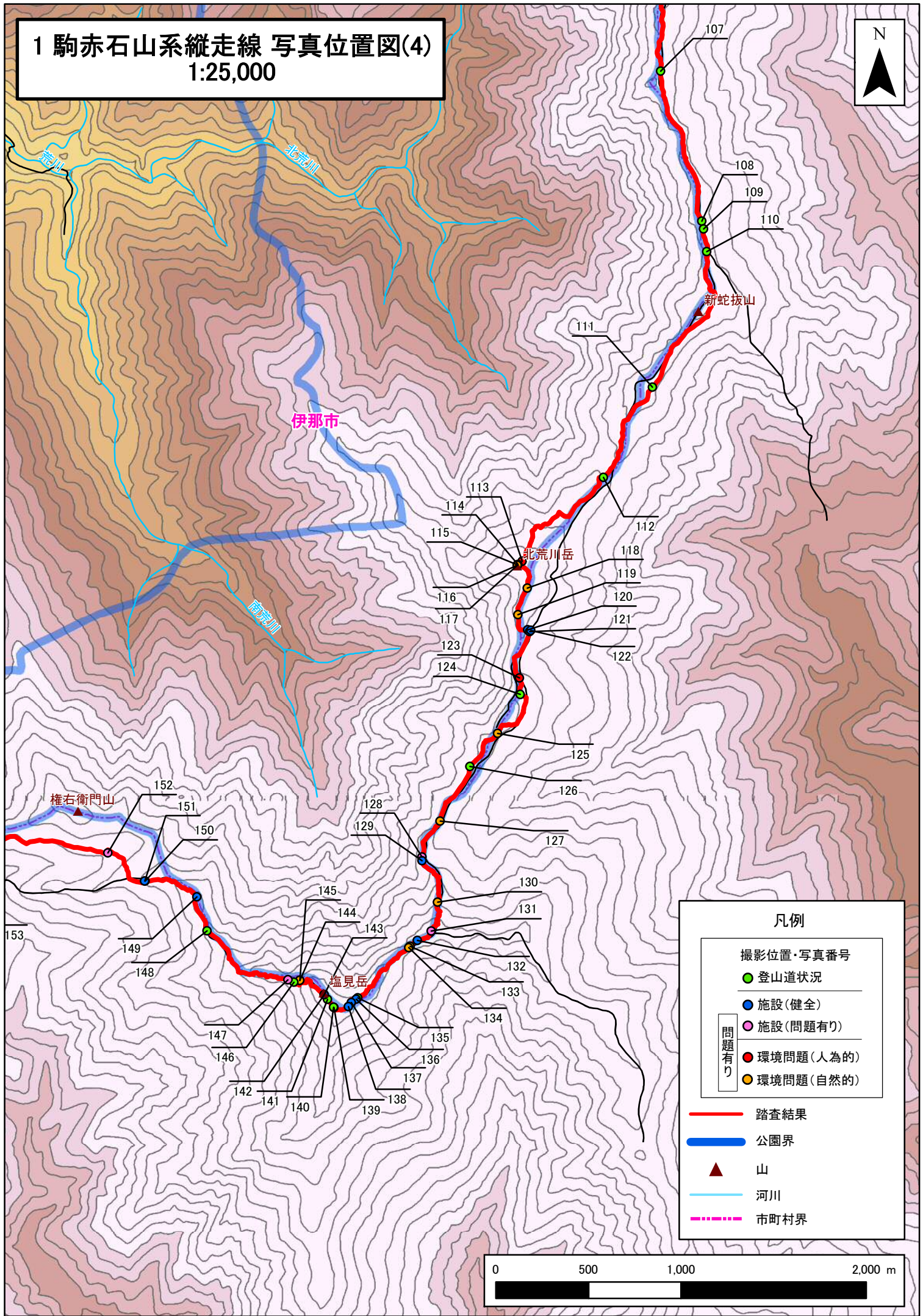
- 撮影位置・写真番号
- 登山道状況
- 施設(健全)
- 施設(問題有り)
- 環境問題(人為的)
- 環境問題(自然的)

問題有り

- 踏査結果
- 公園界
- ▲ 山
- 河川
- 市町村界



1 駒赤石山系縦走線 写真位置図(4)
1:25,000

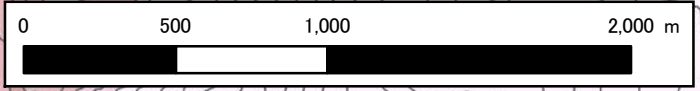


凡例

- 撮影位置・写真番号
- 登山道状況
- 施設(健全)
- 施設(問題有り)
- 環境問題(人為的)
- 環境問題(自然的)

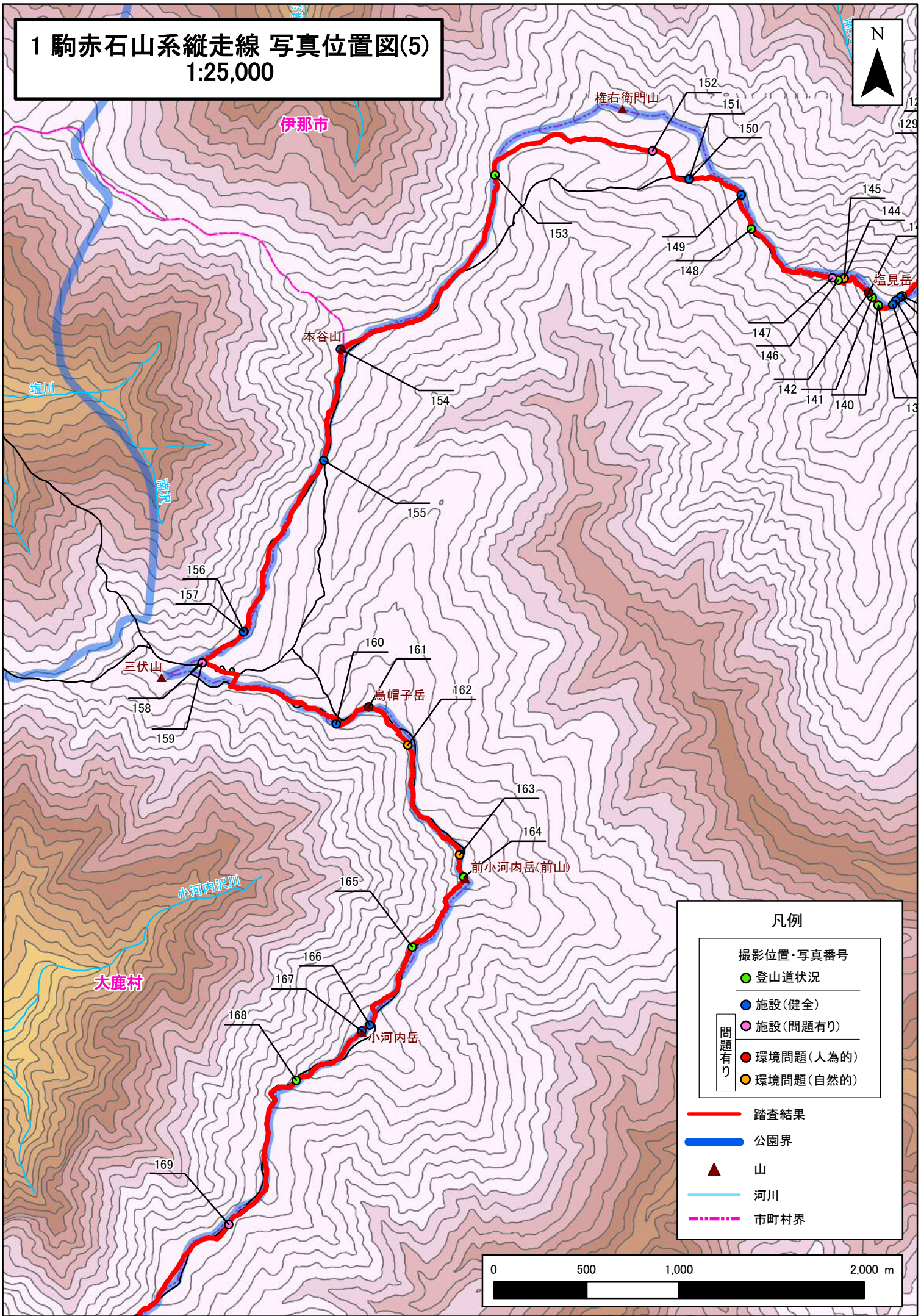
問題有り

- 踏査結果
- 公園界
- ▲ 山
- 河川
- 市町村界



1 駒赤石山系縦走線 写真位置図(5)

1:25,000

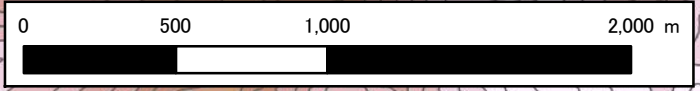


凡例

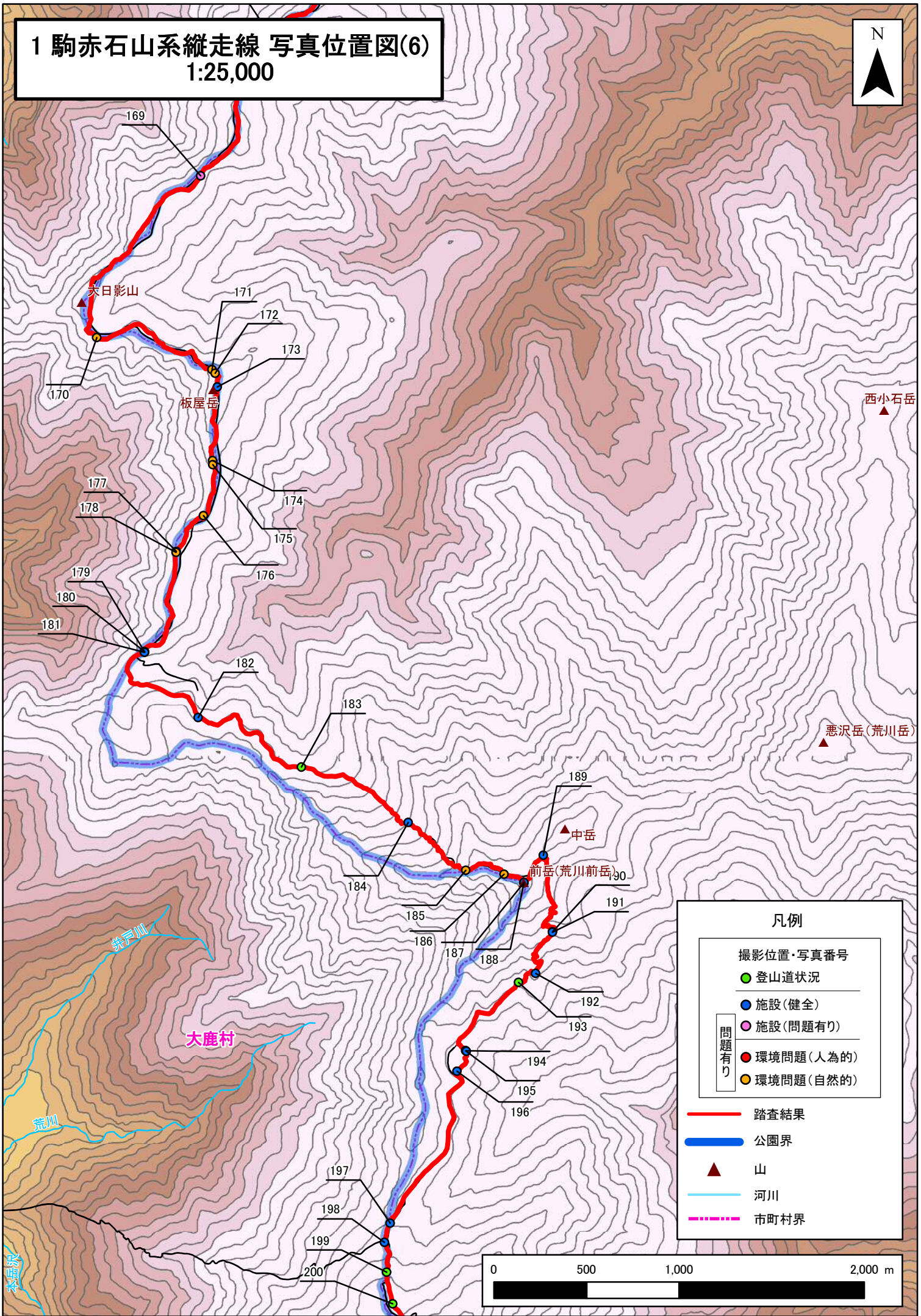
- 撮影位置・写真番号
- 登山道状況
- 施設(健全)
- 施設(問題有り)
- 環境問題(人為的)
- 環境問題(自然的)

問題有り

- 踏査結果
- 公園界
- ▲ 山
- 河川
- - - 市町村界



1 駒赤石山系縦走線 写真位置図(6) 1:25,000

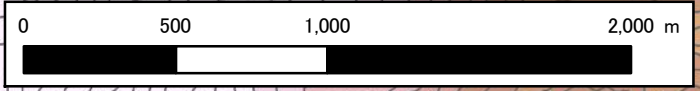


凡例

- 登山道状況
- 施設(健全)
- 施設(問題有り)
- 環境問題(人為的)
- 環境問題(自然的)

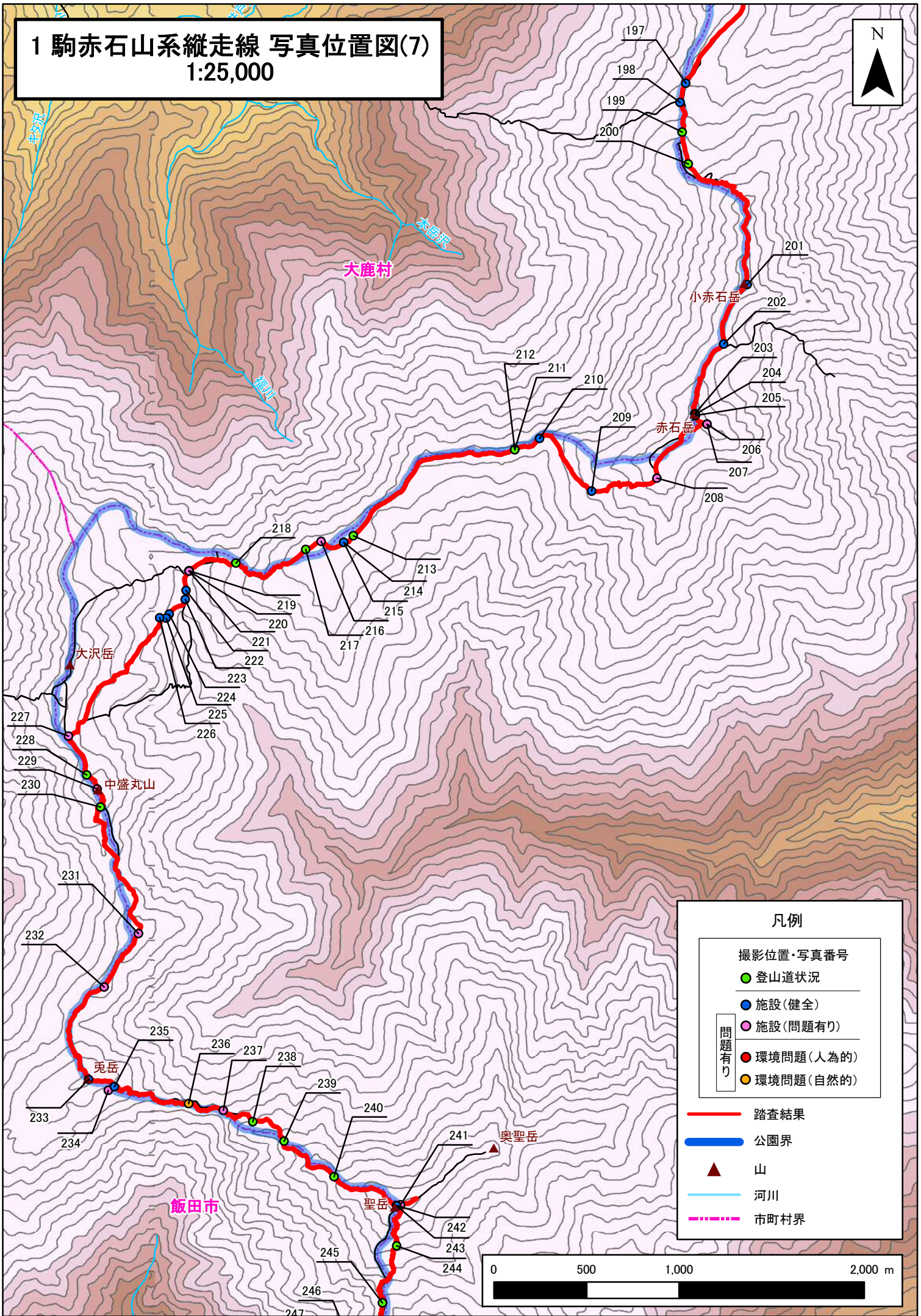
問題有り

- 踏査結果
- 公園界
- ▲ 山
- 河川
- 市町村界



1 駒赤石山系縦走線 写真位置図(7)

1:25,000

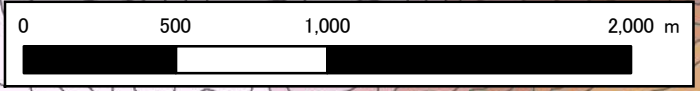


凡例

- 撮影位置・写真番号
- 登山道状況
- 施設(健全)
- 施設(問題有り)
- 環境問題(人為的)
- 環境問題(自然的)

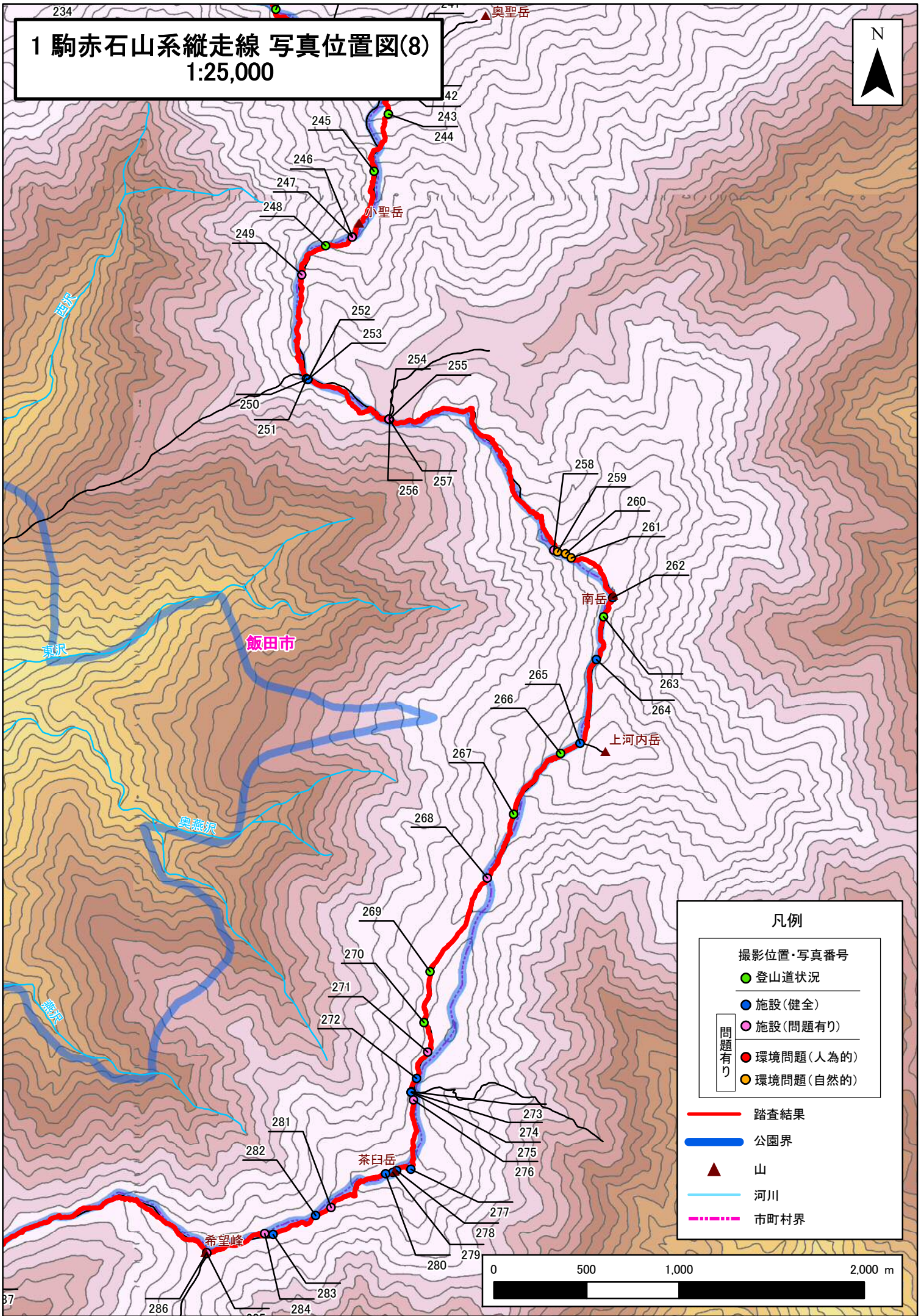
問題有り

- 踏査結果
- 公園界
- ▲ 山
- 河川
- 市町村界



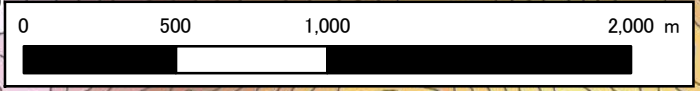
1 駒赤石山系縦走線 写真位置図(8)

1:25,000

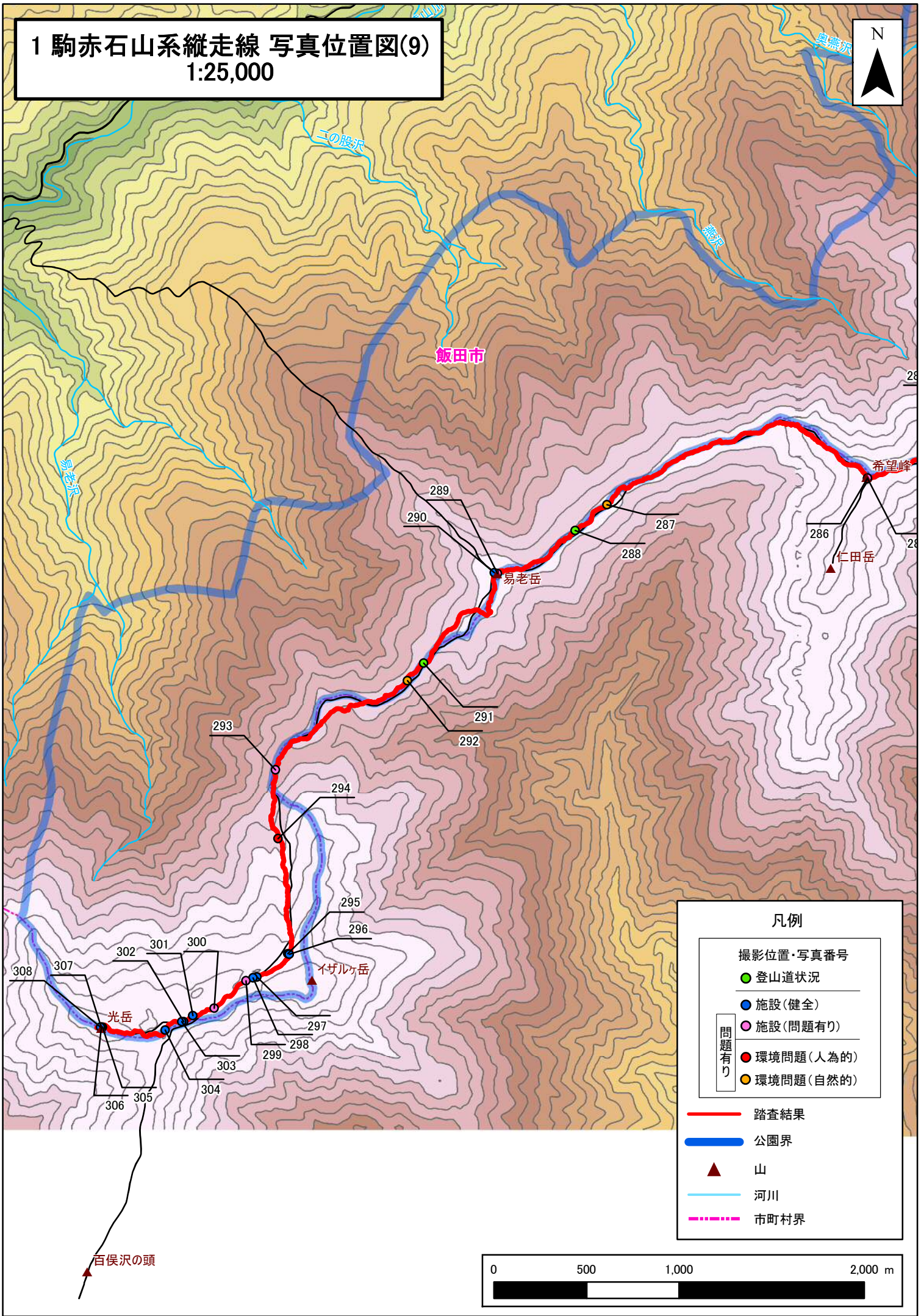


凡例

- 撮影位置・写真番号
 - 登山道状況
 - 施設(健全)
 - 施設(問題有り)
 - 環境問題(人為的)
 - 環境問題(自然的)
- 問題有り
- 踏査結果
- 公園界
- 山
- 河川
- 市町村界

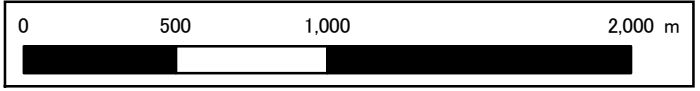


1 駒赤石山系縦走線 写真位置図(9)
1:25,000



凡例

撮影位置・写真番号	
●	登山道状況
●	施設(健全)
●	施設(問題有り)
●	環境問題(人為的)
●	環境問題(自然的)
問題有り	
—	踏査結果
—	公園界
▲	山
—	河川
—	市町村界



百俣沢の頭