

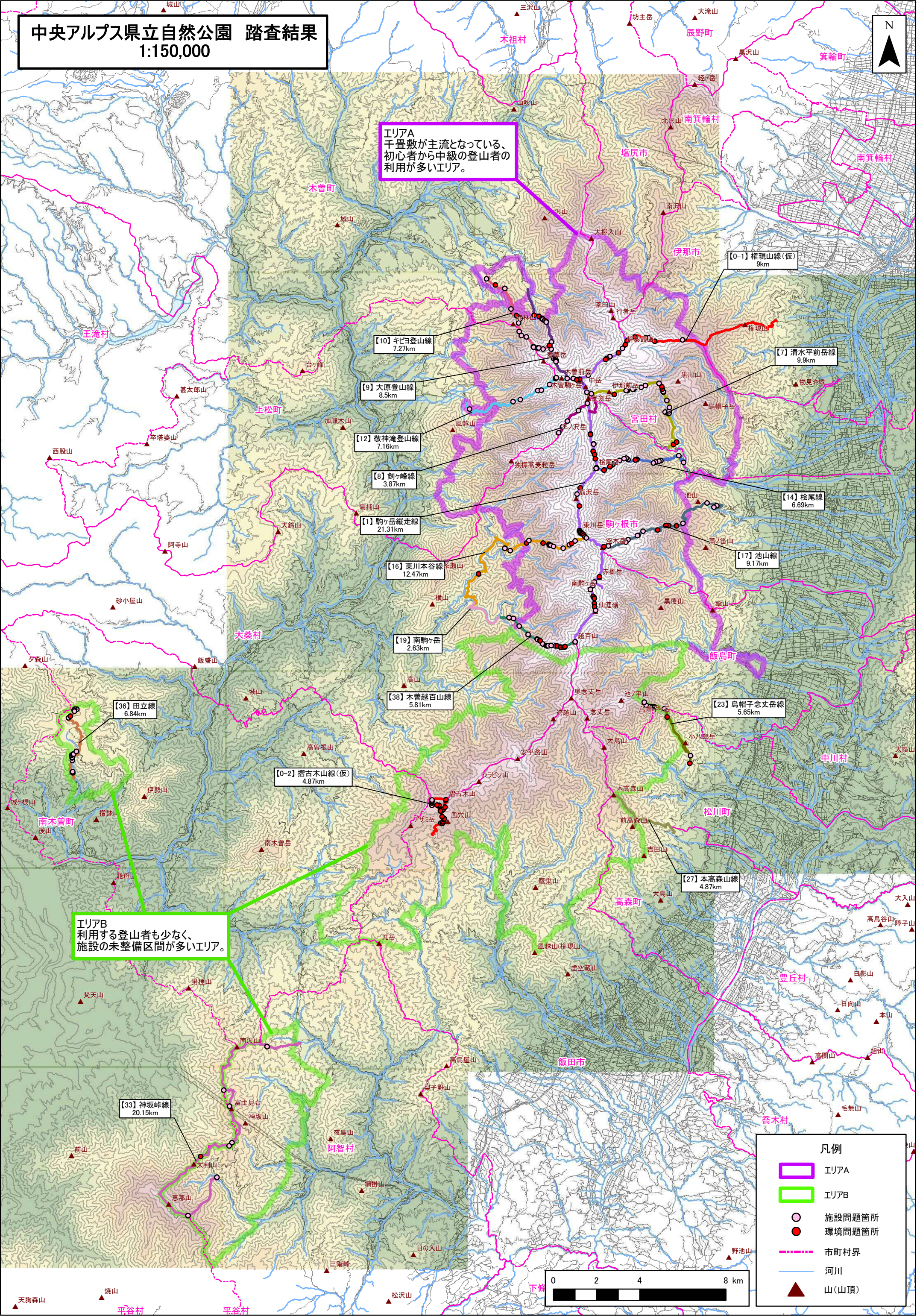
# 中央アルプス県立自然公園 踏査結果

## 1:150,000



エリアA  
千畳敷が主流となっている、  
初心者から中級の登山者の  
利用が多いエリア。

エリアB  
利用する登山者も少なく、  
施設の未整備区間が多いエリア。



【10】キビヨ登山線  
7.27km

【9】大原登山線  
8.5km

【12】敬神滝登山線  
7.16km

【8】剣ヶ峰線  
3.87km

【1】駒ヶ岳縦走線  
21.31km

【16】東川本谷線  
12.47km

【19】南駒ヶ岳  
2.63km

【38】木曾越百山線  
5.81km

【0-2】摺古木山線(仮)  
4.87km

【36】田立線  
6.84km

【33】神坂峠線  
20.15km

【0-1】権現山線(仮)  
9km

【7】清水平前岳線  
9.9km

【14】松尾線  
6.69km

【17】池山線  
9.17km

【23】烏帽子念丈岳線  
5.65km

【27】本高森山線  
4.87km

- 凡例
- エリアA
  - エリアB
  - 施設問題箇所
  - 環境問題箇所
  - 市町村界
  - 河川
  - 山(山頂)

