

中部山岳国立公園(北アルプス南地域) 踏査結果

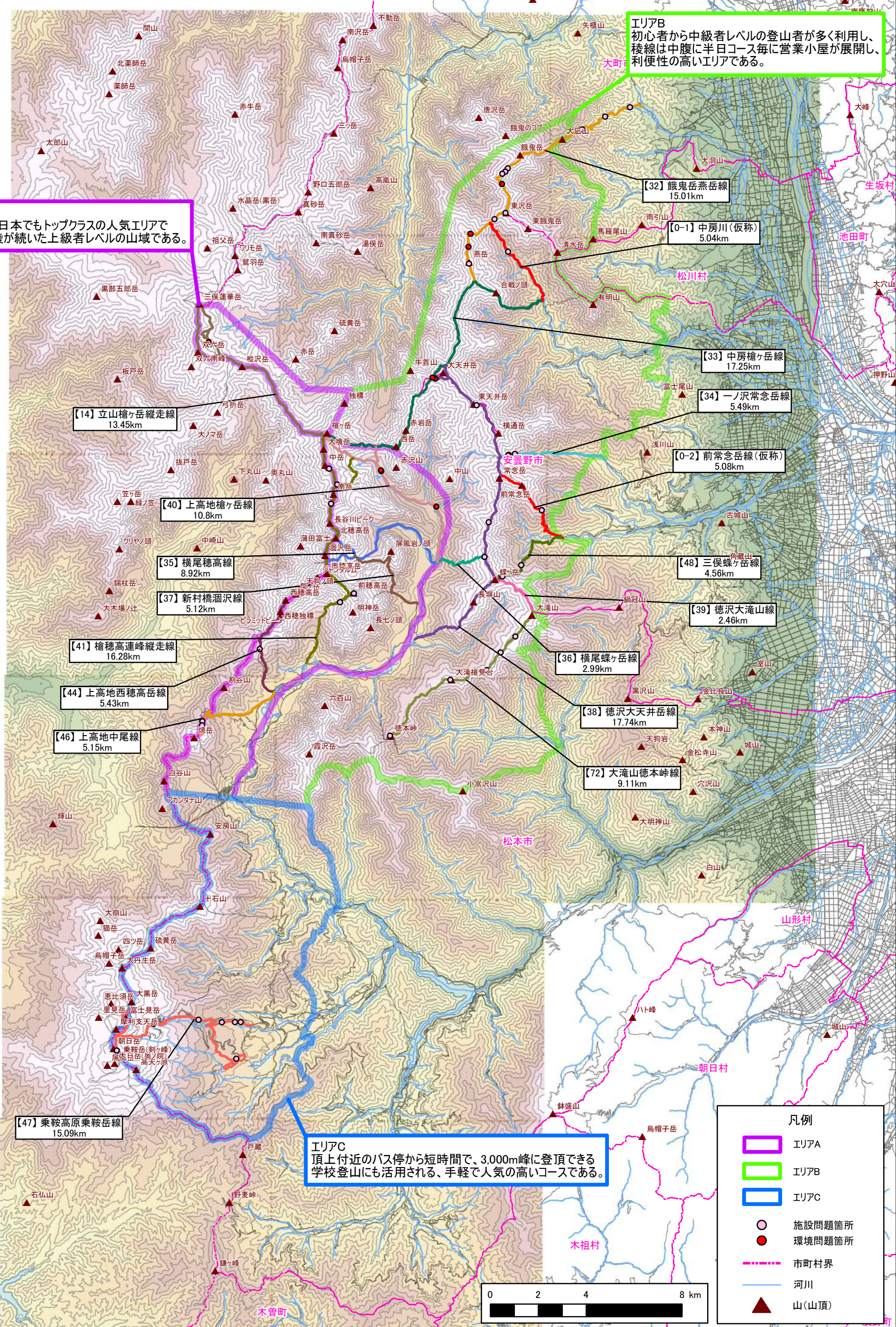
1:150,000



エリアB
 初心者から中級者レベルの登山者が多く利用し、稜線は中腹に半日コース毎に営業小屋が展開し、利便性の高いエリアである。

エリアA
 上高地を基地とした日本でもトップクラスの人気エリアで、主稜線は険しい岩稜が続いた上級者レベルの山域である。

エリアC
 頂上付近のバス停から短時間で、3,000m峰に登頂できる学校登山にも活用される、手軽で人気の高いコースである。



凡例

- エリアA
- エリアB
- エリアC
- 施設問題箇所
- 環境問題箇所
- 市町村界
- 河川
- 山(山頂)

