

県有施設ユニバーサルデザインマップ



さくごうどうちょうしゃ

佐久合同庁舎

Nagano Pref. Saku Office

庁舎/ホール/会議室

■ 施設概要

- ・開庁時間 8時30分～17時15分(閉庁日を除きます)
- ・閉庁日 土日、祝日、年末年始(12月29日から1月3日)
- ・電話番号 0267-63-3111(代表)
- ・所在地 〒385-8533 長野県佐久市跡部65-1
- ・アクセス
 - ・JR中込駅から徒歩約25分(約2キロ)
 - ・JR佐久平駅から車で約15分
 - ・佐久南インターチェンジから車で約5分
- ・ホームページ <https://www.pref.nagano.lg.jp/sakuchi/sakuchi-somu/index.html>
※詳しいフロア案内、アクセス案内はホームページ上でご覧いただけます。
- ・附属施設 食堂、売店(どなたでもご自由にご利用いただけます)

■ バリアフリー設備等の設置状況

-当施設に備え付けのある設備等を表します-

屋外	駐車場	身障者用駐車場	パーキングパーミット	点字ブロック	スロープ段差なし	インターホン呼出しボタン	
移動	自動ドア	エレベーター	車いす対応エレベーター	車いす貸出	エスカレーター	階段点字階数表示	音声案内
トイレ	だれでもトイレ	車いす対応トイレ	オストメイト対応設備	おむつ替えシート	成人用シート	こども用チェアー	こども用トイレ
こども	授乳室	ベビーカー置場	ベビーカー貸出	キッズルーム			
案内	受付	案内板	点字案内板	手話対応			
その他	休憩室	自動販売機	AED設備	完全禁煙	喫煙所	コインロッカー	その他の設備

※エレベーターには操作盤の点字表示及び、音声案内機能があります

当施設に備え付けの無い設備になります

共通設置 (F1～F5)



F 5		
F 4	共	
F 3	通	
F 2	設	
F 1	置	

屋外

■ ピクトグラムの凡例

－各ピクトグラムが示す設備等の説明になります－

	駐車場	来館者用の駐車場		身障者用 駐車場	身体障がい者の方が利用しやすい駐車場
	パーキング パーミット	信州パーキング・パーミット（障がい者等用 駐車場利用証）制度に対応した駐車場		点字 ブロック	視覚障がいの方用の誘導用点字ブロックや注 意喚起用点字ブロック（敷地内通路）
	スロープ 段差なし	敷地内通路の段差のない通路、又は段差を解 消するスロープ		インターホン 呼出しボタン	屋外から受付等に通じるインターホンや、 介助が必要な場所における職員呼出しボタン
	自動ドア	自動ドア（主要な出入口に設置されたもの）		エレベーター	来館者用のエレベーター
	車いす対応 エレベーター	車いすの方が利用しやすいエレベーター		エスカ レーター	来館者用のエスカレーター
	車いす 貸出	来館者への車いすの貸出しサービス（有料を 含む）		階段点字 階数表示	階段手すりに設置する点字による階数表示
	音声案内	スピーカーからの音声等による誘導案内		だれでも トイレ	年齢・性別を問わず誰でも利用できるトイレ
	車いす対応 トイレ	車いすの方が利用しやすいトイレ		オストメイト 対応設備	オストメイトに対応した設備の設置があるト イレ
	おむつ替え シート	子ども（乳児）のおむつ換え用シートの設置 があるトイレ		成人用 シート	成人でも使用できるシート・ベッド等の設置 があるトイレ
	子ども用 チェア	ベビーチェアの設置があるトイレ		子ども用 トイレ	子ども専用のトイレ

■ 凡例

	授乳室	授乳室または授乳コーナー		ベビーカー置場	携行したベビーカーを一時的に置いておくスペース
	ベビーカー貸出	来館者へのベビーカーの貸出サービス（有料を含む）		キッズルーム	こどもの遊び場、休憩所等として利用できる部屋やスペース
	受付	施設案内や受付対応を行う窓口やカウンター		案内板	フロアマップ等の施設案内板
	点字案内板	点字表現等による施設案内板		手話対応	手話での対応を行える職員がいる
	休憩室	来館者が自由に利用できる休憩室		自動販売機	来館者が自由に利用できる自動販売機
	AED設備	AED設備（自動対外式除細動器）		完全禁煙	敷地内完全禁煙の施設
	喫煙所	喫煙所、喫煙スペース		コインロッカー	来館者が自由に使えるコインロッカー
	その他の設備	施設固有のバリアフリー設備等			

■ 設備案内

—当施設に備え付けのある設備等の具体的な説明になります—

※複数ある場合は代表的なものとなります
※寸法等の数値は目安としてください



駐車場

庁舎北側 163台



庁舎北側



身障者用駐車場

東玄関横 6台

区画 3.5m×4.8m



東玄関横

※複数ある場合は代表的なものとなります
※寸法等の数値は目安としてください



信州パーキング・パーミット

正面玄関前 4台

区画 3.2m×4.8m

利用証をお持ちの方の優先利用となります

信州パーキング・パーミット（障がい者等用駐車場

利用証）制度に対応した駐車場



正面玄関前



点字ブロック

正面玄関前、東玄関前 道路－玄関間

誘導用床材、注意喚起用床材



正面玄関前



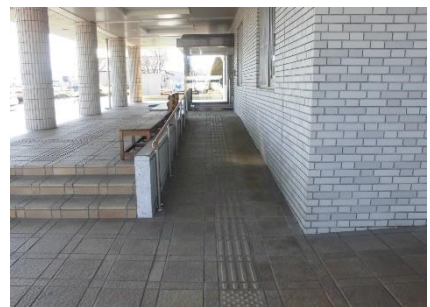
スロープ

正面玄関前、東玄関前 計2箇所

正面玄関前 有効幅 1.2m

東玄関前 有効幅 0.8m

勾配 1/12程度



正面玄関前



呼び出しボタン

正面玄関前 1箇所

呼び出しボタン

(ボタンを押すと職員が補助にうかがいます)



正面玄関前

※複数ある場合は代表的なものとなります
※寸法等の数値は目安としてください



自動ドア

1階 計2箇所

正面玄関、東玄関 有効幅 1.5m



正面玄関



エレベーター

1階～5階 2台

夜間は1台休止 出入口幅 0.8m

カゴ寸法 1.4m×1.5m

車いす対応エレベーターを兼ねています



エレベーターホール



車いす対応エレベーター

1階～5階 2台

夜間は1台休止 出入口幅 0.8m

カゴ寸法 1.4m×1.5m



エレベーター内



車いす貸出

1階

正面玄関、東玄関 計4台



正面玄関

※複数ある場合は代表的なものとなります
※寸法等の数値は目安としてください



だれでもトイレ

1、5階 計2箇所

出入口幅 1.0m 室の大きさ 2.0m×2.0m

多目的トイレを兼ねています



5階トイレ



車いす対応トイレ

1、5階 計2箇所

出入口幅 1.0m 室の大きさ 2.0m×2.0m

多目的トイレを兼ねています



1階車いす対応トイレ



おむつ替えシート

1階 1台

身長 75cmまで 1階多目的トイレ内に設置



1階多目的トイレ



こども用チェアー

1～5階 計10台

対象年齢 5カ月～2歳半

1～5階男女トイレに各1台設置



1階男子トイレ

■ 設備案内

—当施設に備え付けのある設備等の具体的な説明になります—

※複数ある場合は代表的なものとなります
※寸法等の数値は目安としてください



受付

1階 1箇所



受付



案内板

1階～5階 計5箇所



1階案内板



手話対応

1階 受付でお尋ねください

手話通訳業務嘱託員を配置しています

※不在の場合がありますので事前にご連絡ください

佐久保健福祉事務所 福祉課 (合同庁舎内)

電話 0267-63-3143 FAX 0267-63-3110



受付



県民ホール

1階 30席

椅子、テーブル、自動販売機設置



県民ホール

■ 設備案内

—当施設に備え付けのある設備等の具体的な説明になります—

※複数ある場合は代表的なものとなります
※寸法等の数値は目安としてください



自動販売機

1階 2台 5階 2台

計4台



自動販売機



A E D設備

1階 1台



受付



喫煙所

駐車場プレハブ 1箇所

駐車場太陽光パネル下



駐車場太陽光パネル下