

# 長野県感染症情報(週報)

## 《データ編》

2026年(令和8年)

第26週(2026年6月22日~2026年6月28日)

長野県健康福祉部疾病・感染症対策課

### 目次

#### 【週報】

全数把握対象疾患報告数(一類~四類)	1~2
全数把握対象疾患報告数(五類)	3
全数把握対象疾患報告数(動物)	4
定点把握対象疾患報告数(週別)	5
定点把握対象疾患報告数(保健所別)	6
定点把握対象疾患報告数(年齢階級別)	7
グラフ総覧	8~10

○本週報は、感染症の発生状況の正確な把握と分析、その結果の県民や医療機関への迅速な提供・公開を行うことを目的に発行しています。

速報性を重視しておりますので、今後の集計により変更が生ずることがあります。

○2026年(令和8年)届出数一覧(速報値)、過去の集計結果(確定値)はホームページをご覧ください。

<https://www.pref.nagano.lg.jp/shippei-kansen/kenko/kenko/kansensho/joho/index.html>

(問合せ先)

担当 長野県健康福祉部疾病・感染症対策課  
中沢、山口  
電話 026-235-7148(直通)  
026-232-0111(代表) 内線 4135  
ファクシミリ 026-235-7334  
Email kansen@pref.nagano.lg.jp

## 全数把握対象疾患報告数（一類～四類） 2026年第26週

(単位:例)

分類	対象疾患	長野県						全国	
		22週	23週	24週	25週	26週	年累計	25週	年累計
一類	エボラ出血熱	-	-	-	-	-	-	-	-
	クリミア・コンゴ出血熱	-	-	-	-	-	-	-	-
	痘そう	-	-	-	-	-	-	-	-
	南米出血熱	-	-	-	-	-	-	-	-
	ペスト	-	-	-	-	-	-	-	-
	マールブルグ病	-	-	-	-	-	-	-	-
	ラッサ熱	-	-	-	-	-	-	-	-
二類	急性灰白髄炎	-	-	-	-	-	-	-	-
	結核	2	3	1	1	3	40	265	6,782
	潜在性結核感染症	2	1	-	1	-	27	-	-
	ジフテリア	-	-	-	-	-	-	-	-
	重症急性呼吸器症候群(SARS)	-	-	-	-	-	-	-	-
	中東呼吸器症候群(MERS)	-	-	-	-	-	-	-	-
	鳥インフルエンザ(H5N1)	-	-	-	-	-	-	-	-
	鳥インフルエンザ(H7N9)	-	-	-	-	-	-	-	-
三類	コレラ	-	-	-	-	-	-	-	-
	細菌性赤痢	-	-	-	-	-	-	2	40
	腸管出血性大腸菌感染症	-	2	2	7	4	21	126	1,218
	腸チフス	-	-	-	-	-	-	-	18
	パラチフス	-	-	-	-	-	-	-	8
四類	E型肝炎	1	-	-	-	-	10	11	337
	ウエストナイル熱	-	-	-	-	-	-	-	-
	A型肝炎	-	-	-	-	-	-	6	121
	エキノコックス症	-	-	-	-	-	-	-	8
	エムポックス	-	-	-	-	-	-	2	68
	黄熱	-	-	-	-	-	-	-	-
	オウム病	-	-	-	-	-	-	-	3
	オムスク出血熱	-	-	-	-	-	-	-	-
	回帰熱	-	-	-	-	-	-	-	1
	キャサナル森林病	-	-	-	-	-	-	-	-
	Q熱	-	-	-	-	-	-	-	-
	狂犬病	-	-	-	-	-	-	-	-
	コクシジオイデス症	-	-	-	-	-	-	-	4
	ジカウイルス感染症	-	-	-	-	-	-	-	-
	重症熱性血小板減少症候群(SFTS)	-	1	-	-	-	1	4	83
	腎症候性出血熱	-	-	-	-	-	-	-	-
	西部ウマ脳炎	-	-	-	-	-	-	-	-
	ダニ媒介脳炎	-	-	-	-	-	-	-	-
	炭疽	-	-	-	-	-	-	-	-
	チクングニア熱	-	-	-	-	-	-	-	2
	つつが虫病	2	1	-	1	-	5	1	57
	デング熱	-	-	-	-	-	-	2	37
東部ウマ脳炎	-	-	-	-	-	-	-	-	
鳥インフルエンザ(H5N1及びH7N9を除く)	-	-	-	-	-	-	-	-	

※結核(全国)の集計には潜在性結核感染症を含む

## 全数把握対象疾患報告数（四類） 2026年第26週

(単位:例)

分類	対象疾患	長野県						全国	
		22週	23週	24週	25週	26週	年累計	25週	年累計
四類	ニパウイルス感染症	-	-	-	-	-	-	-	-
	日本紅斑熱	-	-	-	-	-	-	24	173
	日本脳炎	-	-	-	-	-	-	-	2
	ハンタウイルス肺症候群	-	-	-	-	-	-	-	-
	Bウイルス病	-	-	-	-	-	-	-	-
	鼻疽	-	-	-	-	-	-	-	-
	ブルセラ症	-	-	-	-	-	-	-	-
	ベネズエラウマ脳炎	-	-	-	-	-	-	-	-
	ヘンドラウイルス感染症	-	-	-	-	-	-	-	-
	発しんチフス	-	-	-	-	-	-	-	-
	ポツリヌス症	-	-	-	-	-	-	-	-
	マラリア	-	-	-	-	-	-	1	18
	野兔病	-	-	-	-	-	-	-	-
	ライム病	-	-	-	-	-	-	-	-
	リッサウイルス感染症	-	-	-	-	-	-	-	-
	リフトバレー熱	-	-	-	-	-	-	-	-
	類鼻疽	-	-	-	-	-	-	-	-
	レジオネラ症	2	1	2	2	1	17	68	914
レプトスピラ症	-	-	-	-	-	-	-	4	
ロッキー山紅斑熱	-	-	-	-	-	-	-	-	

## 全数把握対象疾患報告数（五類） 2026年第26週

(単位:例)

分類	対象疾患	長野県						全国	
		22週	23週	24週	25週	26週	年累計	25週	年累計
五類	アメーバ赤痢	-	1	-	-	-	2	6	241
	ウイルス性肝炎(A型・E型を除く)	-	-	-	-	-	-	7	102
	カルバペネム耐性腸内細菌目細菌感染症	1	-	-	1	-	7	16	467
	急性弛緩性麻痺(急性灰白髄炎を除く)	-	-	-	-	-	1	-	10
	急性脳炎	-	1	1	-	-	8	7	234
	クリプトスポリジウム症	-	-	-	-	-	-	1	5
	クロイツフェルト・ヤコブ病	-	-	-	-	-	1	1	74
	劇症型溶血性レンサ球菌感染症	1	-	-	-	-	14	16	667
	後天性免疫不全症候群(HIV感染症を含む)	-	-	-	-	-	1	21	449
	ジアルジア症	-	-	-	-	-	-	1	20
	侵襲性インフルエンザ菌感染症	-	-	-	-	-	3	8	286
	侵襲性髄膜炎菌感染症	-	-	-	-	-	-	1	33
	侵襲性肺炎球菌感染症	1	-	1	1	-	16	26	1,567
	水痘(入院例)	2	-	-	1	-	6	24	424
	先天性風しん症候群	-	-	-	-	-	-	-	-
	多剤耐性緑膿菌感染症	-	-	-	-	-	-	7	79
	梅毒	1	7	1	3	1	38	167	5,371
	播種性クリプトコックス症	-	-	-	-	-	3	4	91
	破傷風	-	-	-	-	-	1	-	44
	バンコマイシン耐性黄色ブドウ球菌感染症	-	-	-	-	-	-	-	-
	バンコマイシン耐性腸球菌感染症	-	-	-	-	-	2	1	45
	百日咳	4	5	2	2	1	70	85	3,409
	風しん	-	-	-	-	-	-	-	2
麻しん	-	-	-	-	-	3	8	539	
薬剤耐性アシネトバクター感染症	-	-	-	-	-	-	-	8	

## 全数把握対象疾患報告数（動物） 2026年第26週

（単位：例）

対象疾患	対象動物	長野県						全国	
		22週	23週	24週	25週	26週	年累計	25週	年累計
エボラ出血熱	サル	-	-	-	-	-	-	-	-
マールブルグ病	サル	-	-	-	-	-	-	-	-
ペスト	プレーリードッグ	-	-	-	-	-	-	-	-
重症急性呼吸器症候群	イタチアナグマ	-	-	-	-	-	-	-	-
	タヌキ	-	-	-	-	-	-	-	-
	ハクビシン	-	-	-	-	-	-	-	-
細菌性赤痢	サル	-	-	-	-	-	-	-	-
ウエストナイル熱	鳥類	-	-	-	-	-	-	-	-
エキノコックス症	犬	-	-	-	-	-	-	-	-
結核	サル	-	-	-	-	-	-	-	60
鳥インフルエンザ(H5N1、H7N9)	鳥類	-	-	-	-	-	-	-	59
中東呼吸器症候群	ヒトコブラクダ	-	-	-	-	-	-	-	-

定点把握対象疾患報告数（週別） 2026年第26週

上段：報告数(例) 下段：定点当たりの報告数(人/定点)

分類	定点数	対象疾患	長野県							全国	
			22週	23週	24週	25週	26週	年累計	前週比	25週	年累計
急性呼吸器感染症	50	急性呼吸器感染症	2,743	2,619	2,757	2,729	2,548	89,655	93.4%	181,538	5,351,796
			54.86	52.38	55.14	54.58	50.96	1,804.78		48.68	1,428.67
	50	インフルエンザ	8	-	2	3	-	16,371	-	251	1,022,174
			0.16	-	0.04	0.06	-	330.14		0.07	272.87
		新型コロナウイルス感染症	17	13	23	38	11	2,679	28.9%	3,140	104,668
			0.34	0.26	0.46	0.76	0.22	54.11		0.85	27.94
小児科	28	RSウイルス感染症	1	3	3	2	5	298	257.1%	885	28,230
			0.04	0.11	0.11	0.07	0.18	10.78		0.40	12.46
		咽頭結膜熱	9	23	20	22	17	180	77.2%	1,344	18,453
			0.32	0.82	0.71	0.79	0.61	6.44		0.60	8.14
		A群溶血性レンサ球菌咽頭炎	105	109	99	84	77	2,030	91.7%	5,512	146,458
			3.75	3.89	3.54	3.00	2.75	72.68		2.48	64.63
		感染性胃腸炎	205	155	152	154	145	5,359	94.2%	10,722	332,606
			7.32	5.54	5.43	5.50	5.18	192.11		4.82	146.78
		水痘	9	17	6	18	8	232	45.3%	781	20,330
			0.32	0.61	0.21	0.64	0.29	8.35		0.35	8.97
		手足口病	4	7	15	38	52	139	136.8%	7,576	29,908
			0.14	0.25	0.54	1.36	1.86	4.99		3.40	13.20
		伝染性紅斑	4	-	1	-	-	55	-	143	7,129
			0.14	-	0.04	-	-	2.00		0.06	3.15
		突発性発しん	9	13	15	7	12	175	172.0%	799	14,622
			0.32	0.46	0.54	0.25	0.43	6.25		0.36	6.45
		ヘルパンギーナ	-	3	8	13	20	54	154.3%	1,897	6,963
			-	0.11	0.29	0.46	0.71	1.95		0.85	3.07
流行性耳下腺炎	2	3	1	1	1	24	100.0%	104	1,771		
	0.07	0.11	0.04	0.04	0.04	0.91		0.05	0.78		
眼科	10	急性出血性結膜炎	-	-	-	-	-	-	-	5	162
			-	-	-	-	-	-		0.01	0.24
		流行性角結膜炎	6	12	5	13	11	232	84.6%	299	6,989
			0.60	1.20	0.50	1.30	1.10	23.47		0.44	10.20
基幹	12	細菌性髄膜炎	-	-	-	-	1	10	-	10	227
			-	-	-	-	0.08	0.81		0.02	0.47
		無菌性髄膜炎	-	1	-	-	-	10	-	20	387
			-	0.08	-	-	-	0.81		0.04	0.81
		マイコプラズマ肺炎	2	2	4	3	-	82	-	110	3,092
			0.17	0.17	0.33	0.25	-	6.83		0.23	6.44
		クラミジア肺炎 (オウム病除く)	2	-	-	1	-	4	-	5	132
			0.17	-	-	0.08	-	0.33		0.01	0.28
		感染性胃腸炎 (ロタウイルス)	-	1	1	-	-	25	-	10	652
			-	0.08	0.08	-	-	2.07		0.02	1.36
インフルエンザ(入院)	-	-	-	1	-	179	-	15	9,438		
	-	-	-	0.08	-	14.89		0.01	0.47		
新型コロナウイルス感染症 (入院)	2	4	1	18	3	348	16.7%	140	11,438		
	0.17	0.33	0.08	1.50	0.25	29.10		0.01	0.47		

定点把握対象疾患報告数（保健所別）2026年第26週

上段:報告数(例) 下段:定点当たりの報告数(人/定点)

分類	対象疾患	佐久	上田	諏訪	伊那	飯田	木曾	松本	大町	長野	北信	長野市	松本市	合計
急性 呼吸器 感染症	急性呼吸器感染症	151	279	363	191	113	27	372	20	168	41	427	396	2,548
		30.20	55.80	72.60	47.75	37.67	13.50	93.00	10.00	42.00	20.50	47.44	79.20	50.96
	インフルエンザ	-	-	-	-	-	-	-	-	-	-	-	-	-
	新型コロナウイルス感染症	2	4	1	1	1	1	-	-	-	-	-	1	11
		0.40	0.80	0.20	0.25	0.33	0.50	-	-	-	-	-	0.20	0.22
小児科	RSウイルス感染症	1	-	-	-	-	-	-	-	1	-	3	-	5
		0.33	-	-	-	-	-	-	-	0.50	-	0.60	-	0.18
	咽頭結膜熱	2	2	3	-	-	-	-	-	-	-	10	-	17
		0.67	0.67	1.00	-	-	-	-	-	-	-	2.00	-	0.61
	A群溶血性レンサ球菌咽頭炎	8	7	5	4	3	-	7	1	10	-	22	10	77
		2.67	2.33	1.67	2.00	1.50	-	3.50	1.00	5.00	-	4.40	3.33	2.75
	感染性胃腸炎	25	5	4	26	11	-	5	1	14	-	28	26	145
		8.33	1.67	1.33	13.00	5.50	-	2.50	1.00	7.00	-	5.60	8.67	5.18
	水痘	-	3	-	1	-	1	-	-	-	-	-	3	8
		-	1.00	-	0.50	-	1.00	-	-	-	-	-	1.00	0.29
	手足口病	-	17	4	14	-	-	4	-	2	-	7	4	52
		-	5.67	1.33	7.00	-	-	2.00	-	1.00	-	1.40	1.33	1.86
	伝染性紅斑	-	-	-	-	-	-	-	-	-	-	-	-	-
	-	-	-	-	-	-	-	-	-	-	-	-	-	
突発性発しん	-	-	1	1	-	-	2	1	-	-	7	-	12	
	-	-	0.33	0.50	-	-	1.00	1.00	-	-	1.40	-	0.43	
ヘルパンギーナ	-	8	1	2	-	-	-	-	2	-	5	2	20	
	-	2.67	0.33	1.00	-	-	-	-	1.00	-	1.00	0.67	0.71	
流行性耳下腺炎	-	1	-	-	-	-	-	-	-	-	-	-	1	
	-	0.33	-	-	-	-	-	-	-	-	-	-	0.04	
眼科	急性出血性結膜炎	-	-	-	-	-	/	/	/	/	/	-	-	-
		-	-	-	-	-	/	/	/	/	/	-	-	-
	流行性角結膜炎	1	-	-	-	1	/	1	/	1	/	6	1	11
		1.00	-	-	-	1.00	/	1.00	/	1.00	/	3.00	1.00	1.10
基幹	細菌性髄膜炎	-	-	-	1	-	-	-	-	-	-	-	-	1
		-	-	-	1.00	-	-	-	-	-	-	-	-	0.08
	無菌性髄膜炎	-	-	-	-	-	-	-	-	-	-	-	-	-
		-	-	-	-	-	-	-	-	-	-	-	-	-
	マイコプラズマ肺炎	-	-	-	-	-	-	-	-	-	-	-	-	-
		-	-	-	-	-	-	-	-	-	-	-	-	-
	クラミジア肺炎 (オウム病除く)	-	-	-	-	-	-	-	-	-	-	-	-	-
	-	-	-	-	-	-	-	-	-	-	-	-	-	
感染性胃腸炎(ロタウイルス)	-	-	-	-	-	-	-	-	-	-	-	-	-	
	-	-	-	-	-	-	-	-	-	-	-	-	-	
インフルエンザ(入院)	-	-	-	-	-	-	-	-	-	-	-	-	-	
	-	-	-	-	-	-	-	-	-	-	-	-	-	
新型コロナウイルス感染症 (入院)	1	-	-	-	-	-	-	-	-	-	-	1	1	3
	1.00	-	-	-	-	-	-	-	-	-	-	1.00	1.00	0.25

【保健所別定点数】

分類	対象疾患	佐久	上田	諏訪	伊那	飯田	木曾	松本	大町	長野	北信	長野市	松本市	合計
急性 呼吸器 感染症	急性呼吸器感染症	5	5	5	4	3	2	4	2	4	2	9	5	50
	インフルエンザ・新型コロナウイルス感染症	5	5	5	4	3	2	4	2	4	2	9	5	50
小児科		3	3	3	2	2	1	2	1	2	1	5	3	28
眼科		1	1	1	1	1	/	1	/	1	/	2	1	10
基幹		1	1	1	1	1	1	1	1	1	1	1	1	12

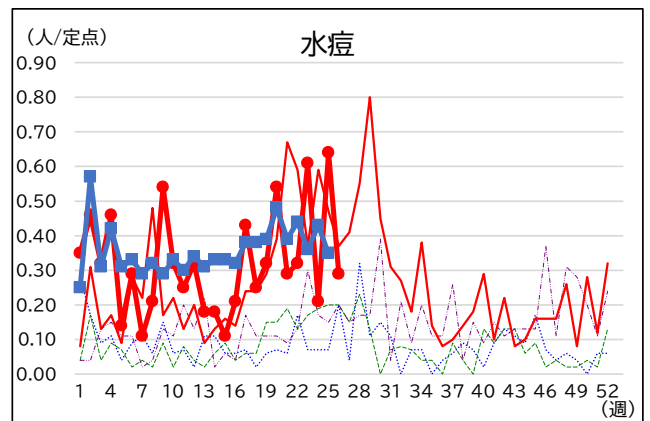
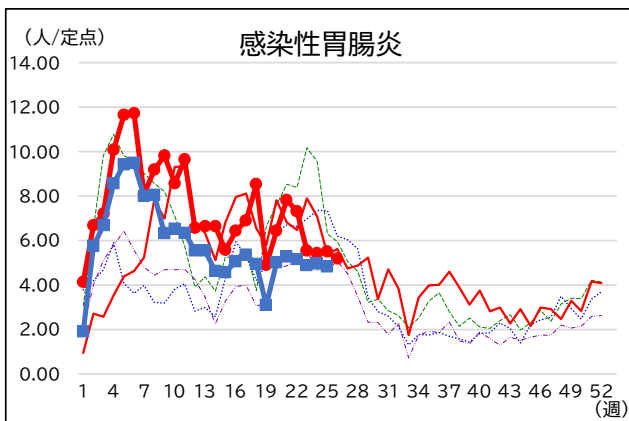
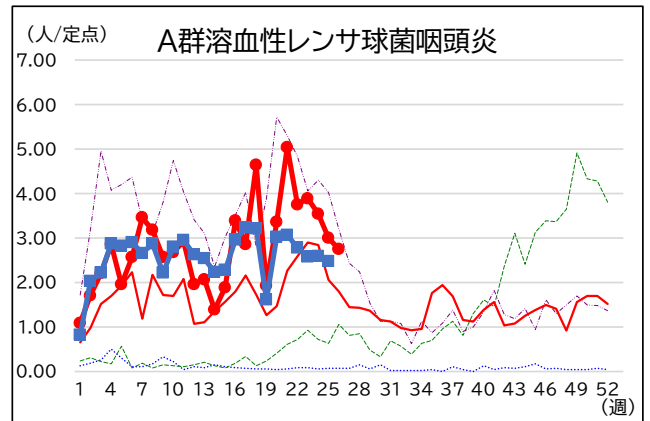
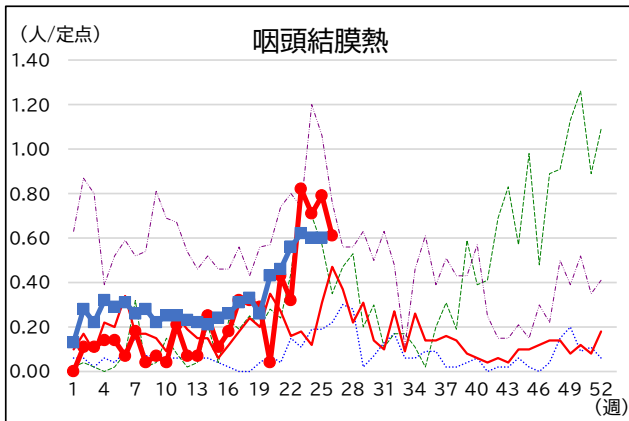
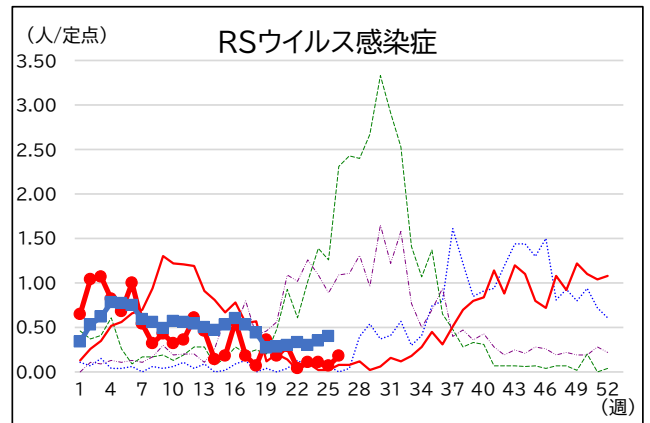
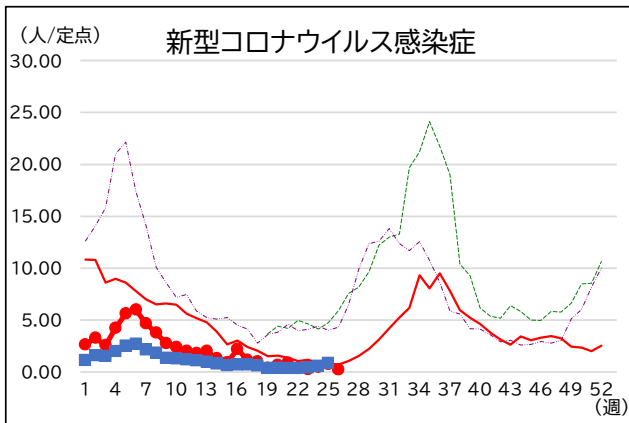
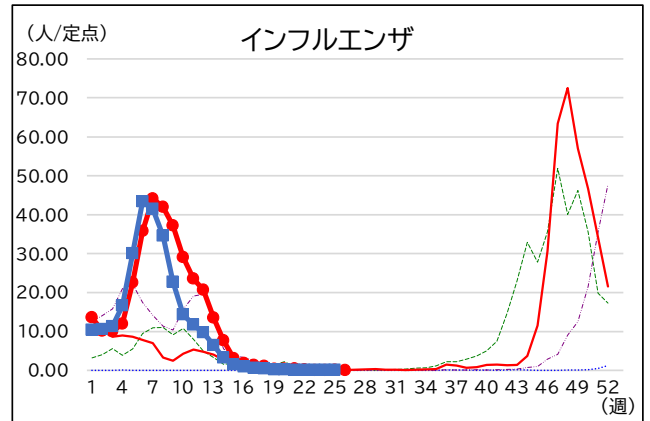
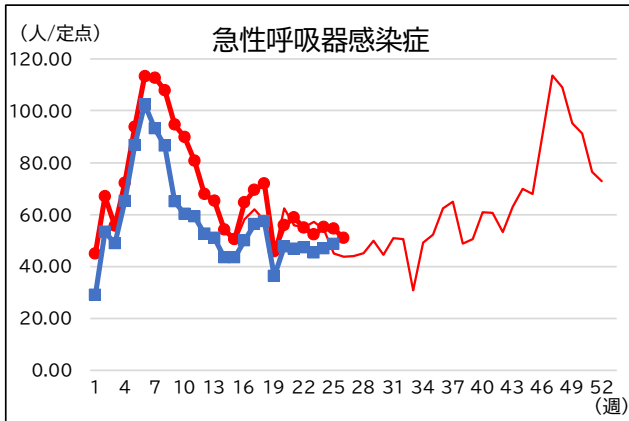
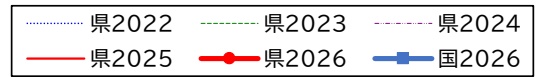
定点把握対象疾患報告数（年齢階級別）2026年第26週

年齢区分	急性呼吸器感染症定点			小児科定点									
	急性呼吸器感染症	インフルエンザ	新型コロナウイルス感染症	RSウイルス感染症	咽頭結膜熱	A群溶血性レンサ球菌咽頭炎	感染性胃腸炎	水痘	手足口病	伝染性紅斑	突発性発疹	ヘルパンギーナ	流行性耳下腺炎
～5か月	157	-	-	-	-	-	3	-	-	-	-	1	-
～11か月		-	-	3	-	-	5	1	6	-	-	1	-
1歳	1,143	-	3	-	12	-	23	-	33	-	9	8	-
2歳		-	1	2	2	4	17	-	5	-	2	4	-
3歳		-	-	-	1	5	17	-	5	-	1	2	-
4歳		-	1	-	-	6	10	-	-	-	-	1	-
5歳	586	-	1	-	2	16	17	1	1	-	-	2	-
6歳		-	-	-	-	9	7	-	1	-	-	-	-
7歳		-	1	-	-	13	9	-	-	-	-	-	-
8歳		-	-	-	-	9	8	-	-	-	-	1	-
9歳		-	-	-	-	7	8	1	-	-	-	-	1
10～14歳	229	-	2	-	-	8	15	5	1	-	-	-	-
15～19歳	37	-	1	-	-	-	-	-	-	-	-	-	-
20～29歳	62	-	-	-	-	-	6	-	-	-	-	-	-
30～39歳	73	-	-	-	-	-	-	-	-	-	-	-	-
40～49歳	70	-	1	-	-	-	-	-	-	-	-	-	-
50～59歳	75	-	-	-	-	-	-	-	-	-	-	-	-
60～69歳	35	-	-	-	-	-	-	-	-	-	-	-	-
70～79歳	46	-	-	-	-	-	-	-	-	-	-	-	-
80歳以上	35	-	-	-	-	-	-	-	-	-	-	-	-
合計	2,548	-	11	5	17	77	145	8	52	-	12	20	1

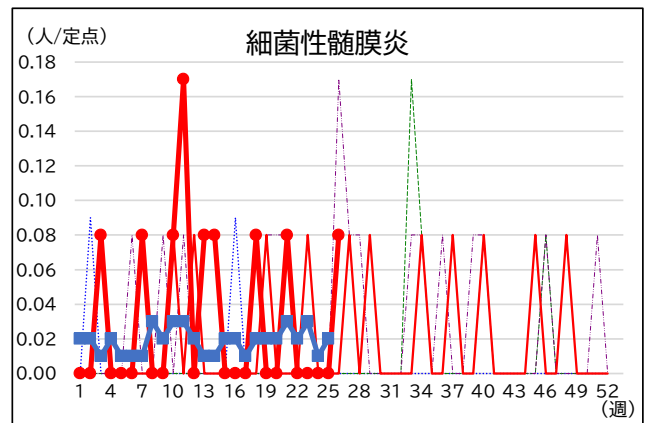
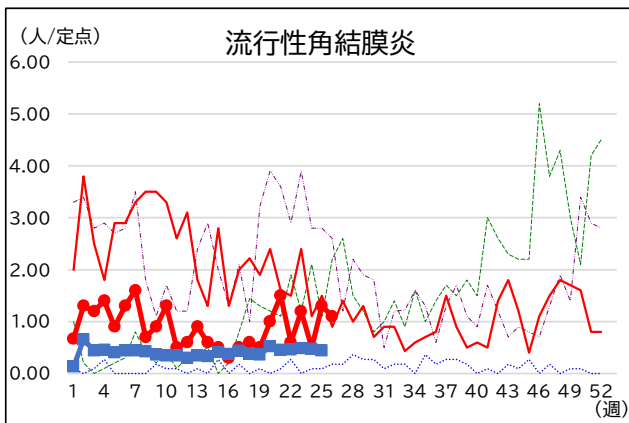
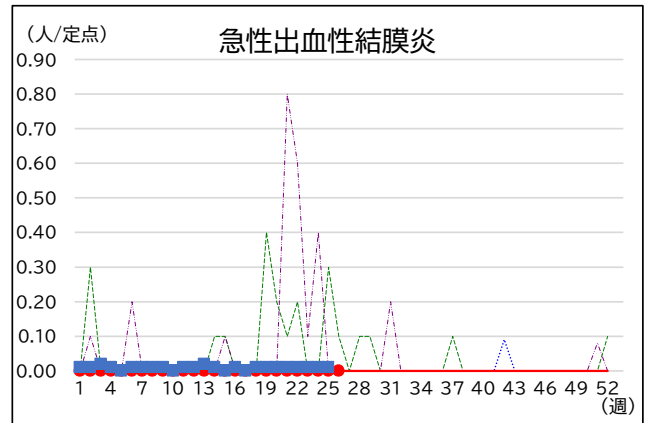
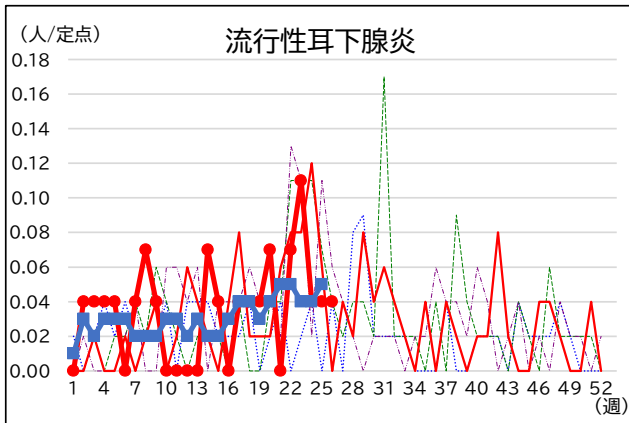
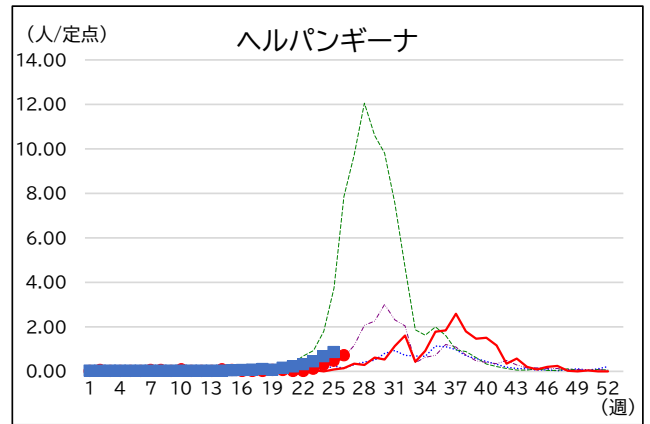
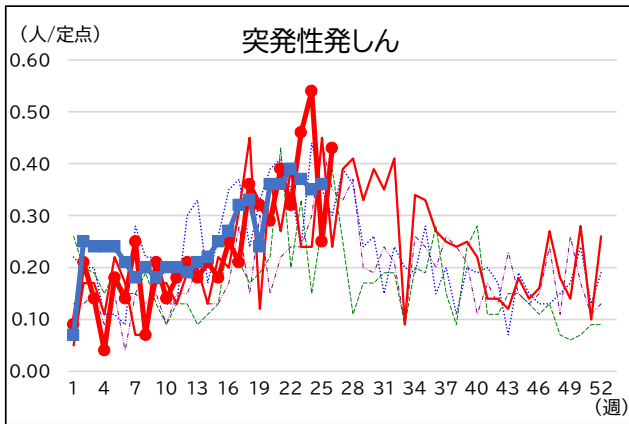
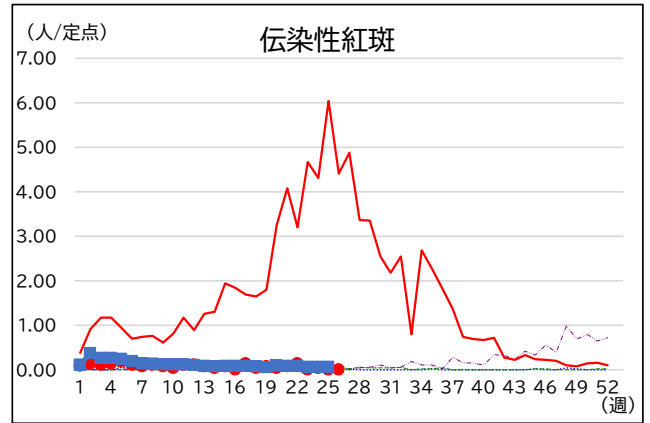
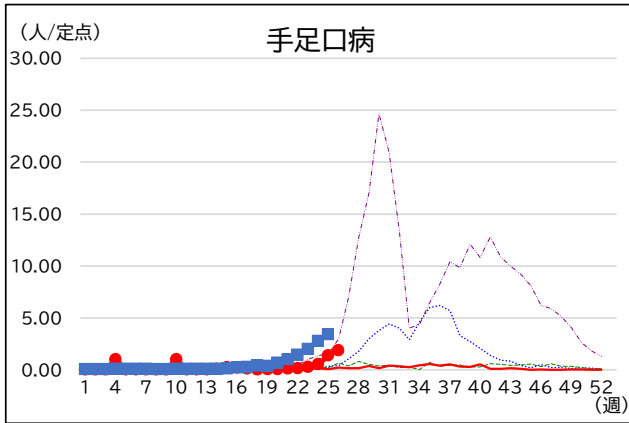
※小児科定点の「20～29歳」は「20歳以上」と読み替える。

年齢区分	眼科		基幹						
	急性出血性結膜炎	流行性角結膜炎	細菌性髄膜炎	無菌性髄膜炎	マイコプラズマ肺炎	クラミジア肺炎（オウム病除く）	感染性胃腸炎（ロタウイルス）	インフルエンザ（入院）	新型コロナウイルス感染症（入院）
～5か月	-	-	-	-	-	-	-	-	-
～11か月	-	-	-	-	-	-	-	-	-
1歳	-	3	-	-	-	-	-	-	-
2歳	-	1	-	-	-	-	-	-	-
3歳	-	-	-	-	-	-	-	-	-
4歳	-	1	-	-	-	-	-	-	-
5歳	-	-	-	-	-	-	-	-	-
6歳	-	-	-	-	-	-	-	-	-
7歳	-	-	-	-	-	-	-	-	-
8歳	-	-	-	-	-	-	-	-	-
9歳	-	-	-	-	-	-	-	-	-
10～14歳	-	-	-	-	-	-	-	-	-
15～19歳	-	-	-	-	-	-	-	-	-
20～29歳	-	-	-	-	-	-	-	-	-
30～39歳	-	1	-	-	-	-	-	-	-
40～49歳	-	2	-	-	-	-	-	-	-
50～59歳	-	1	1	-	-	-	-	-	-
60～69歳	-	1	-	-	-	-	-	-	-
70歳以上	-	1	-	-	-	-	-	-	3
合計	-	11	1	-	-	-	-	-	3

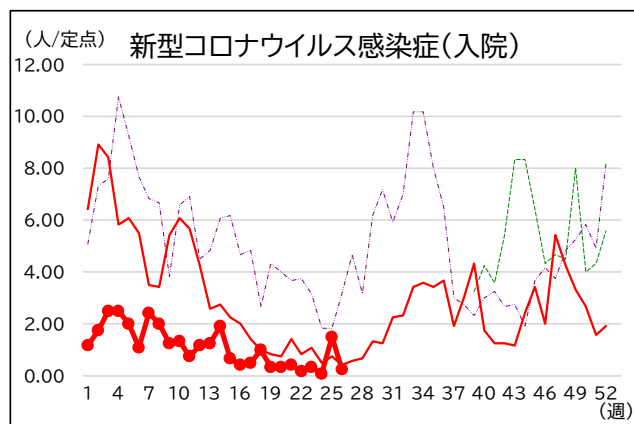
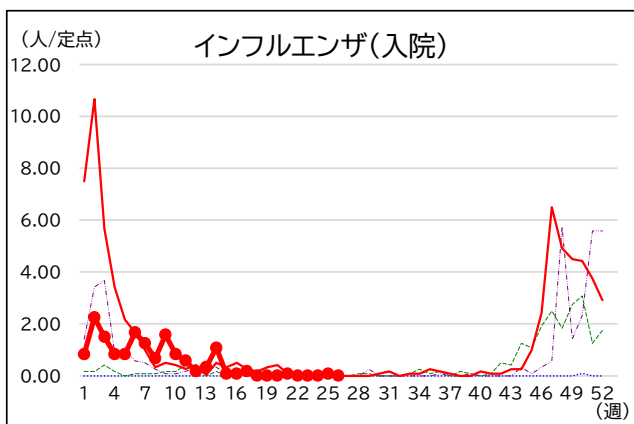
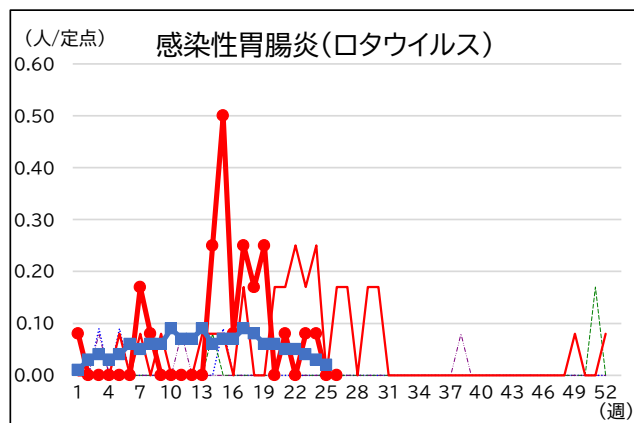
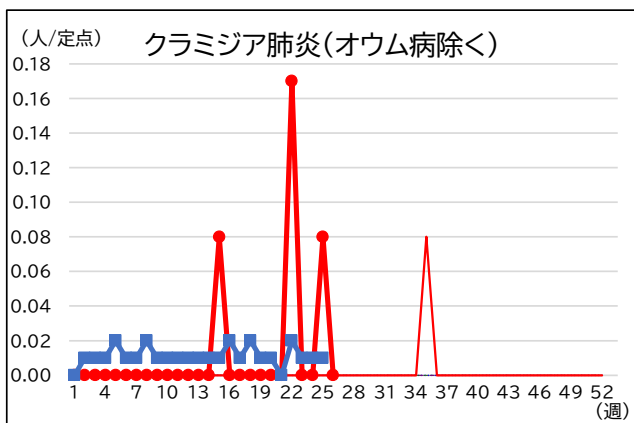
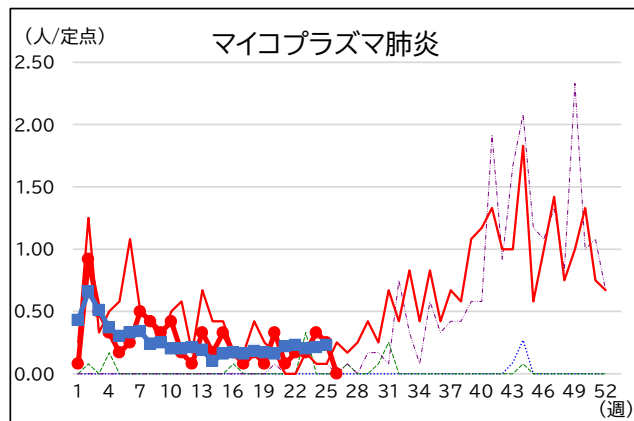
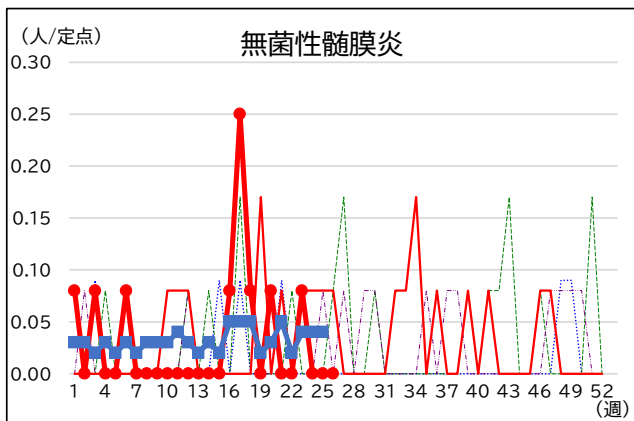
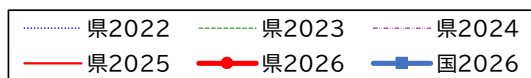
# 定点把握対象疾患 グラフ総覧(1/3)



# 定点把握対象疾患 グラフ総覧(2/3)



# 定点把握対象疾患 グラフ総覧(3/3)



※インフルエンザ(入院)、新型コロナウイルス感染症(入院)は長野県分のみ掲載

