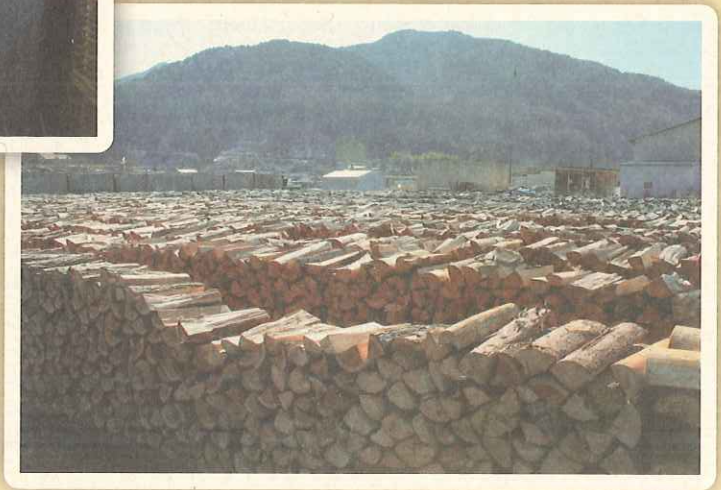


木質バイオマス カーボン・オフセット

～長野県カーボン・オフセットシステム構築事業～



薪ストーブ編

顔の見えるあたたかいクレジットから森づくりへ



長野県 林務部
平成23年3月



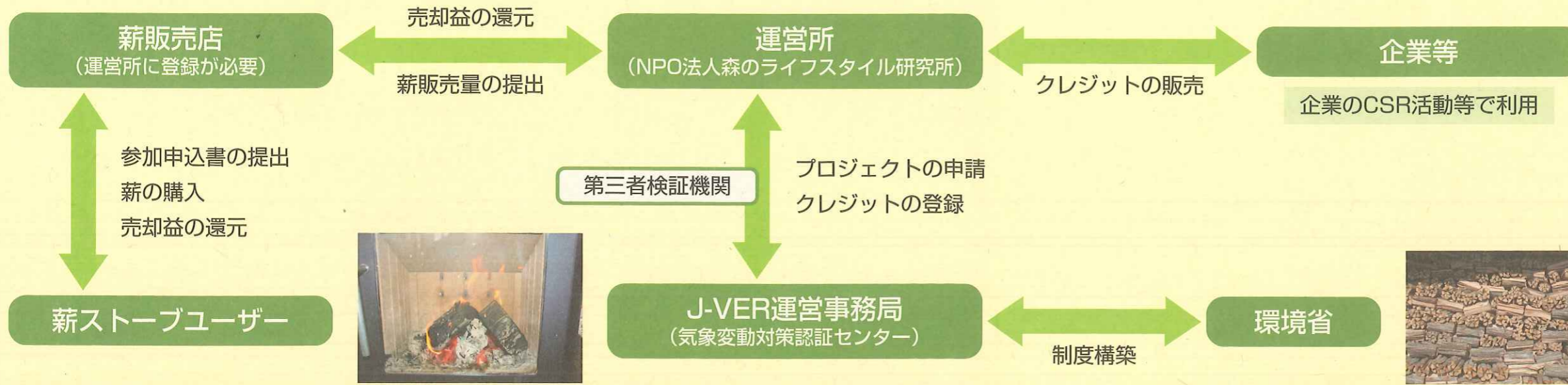
森林を育てるために、
間伐材を使った紙を使用しています。

長野県カーボン・オフセットシステム（薪ストーブ編）

① カーボン・オフセットの仕組み

長野県産の薪を、従来の灯油や電気の代わりに、ストーブ燃料として利用することによって削減できる、二酸化炭素の排出量を企業などに購入してもらい、その販売益を薪ストーブをお使いの皆様へ還元していく仕組みです。

長野県カーボン・オフセット検討委員会により構築され、国（環境省）が定めるオフセットクレジット制度（J-VER）^{※1} に登録されているものです。



（整備された森林）

企業のCSR（社会貢献）活動やイベント等のカーボン・オフセットに使用
※各家庭から生まれた貴重なクレジットとして使用

■使用例

- カーボン・オフセット付年賀状
- カーボン・オフセット付スキーリフト券等



② 排出削減量の計算方法

$$\text{削減量} = \text{削減された化石燃料のCO}_2\text{排出量} - (\text{間伐材等運搬時のCO}_2\text{排出量} - \text{薪加工時のCO}_2\text{排出量})$$



カーボン・オフセットとは？

カーボン・オフセットとは、日常生活や経済活動で避けることができないCO₂等の温室効果ガスの排出について、どうしても排出されるCO₂等について他の場所での排出削減・吸収量でその全部又は一部をオフセット（埋め合わせ）することをいいます。

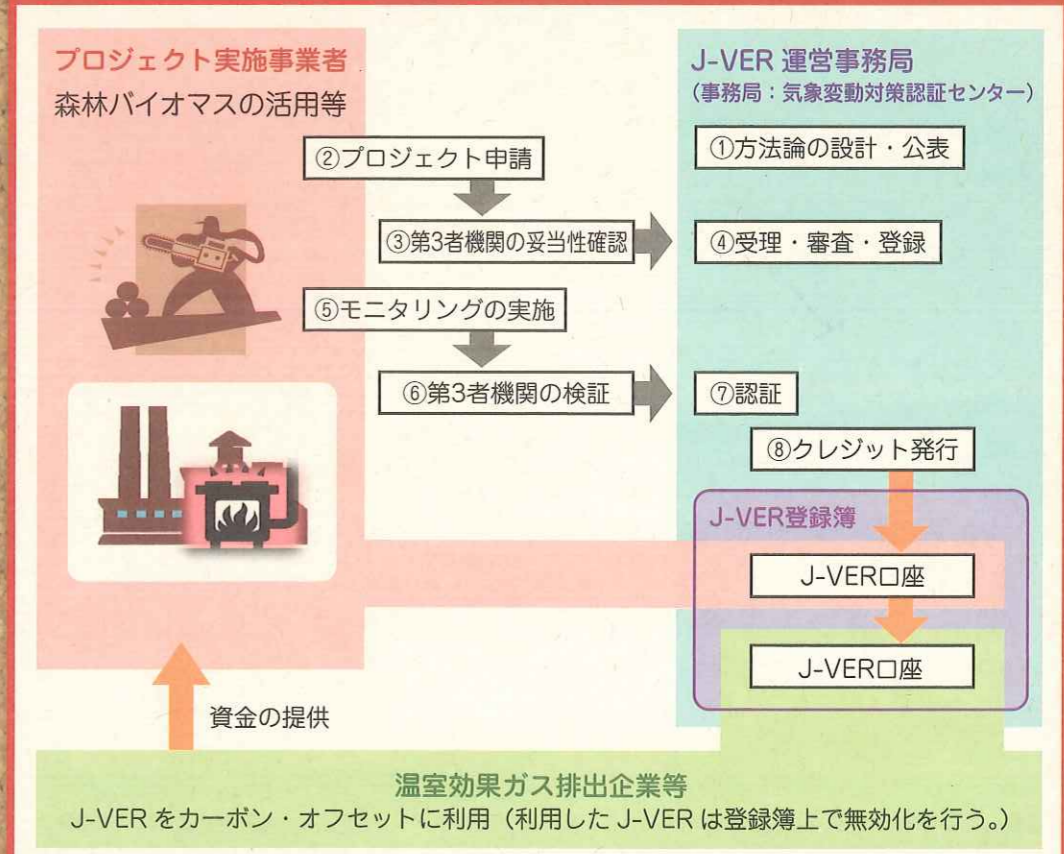
- 手順 1 自分のCO₂排出量の把握 2 削減努力をする 3 削減できない分を他の場所でオフセット（埋め合わせ）する



木質バイオマスとは？

バイオマスとは、自然が作り出す植物、動物のふん尿、生ごみなどから作られるエネルギーのことです。バイオマスの中で樹木に関係するものを「木質バイオマス」といいます。

※1 オフセット・クレジット（J-VER）制度について （平成20年11月14日創設）



Q カーボン・オフセットシステムに参加するにはどうすればいいの？

参加には、下記の条件が必要です。

- ① 薪ストーブを使用していること。(薪風呂、暖炉は対象外です)
- ② 長野県内において薪ストーブを使用していること。
- ③ 運営所に登録している薪販売店から、購入した薪を使用していること。

(自家調達の薪は対象外です。)

参加する方法は

- 薪販売店に参加申込書を提出します。
申請書の様式は運営所のホームページからダウンロードできます。
<http://www.green-carbon.jp>
- 運営所に登録している薪販売店は運営所のホームページ
又は、運営所にお電話でご確認ください。

運営所 特定非営利活動法人 森のライフスタイル研究所

- 本部所在地
長野県伊那市荒井22番地 通り町第一ビルB1F
TEL 0265-74-7996 FAX 0265-74-8096
- 東京事務所
東京都渋谷区神宮前5-42-9グリーンリーブス301号1F
TEL.03-6427-6369 FAX.03-6427-6309



森のライフスタイル研究所

検索

Q なぜ、自家調達の薪は対象にならないの？

今回のシステムでカーボン・オフセットを行うためには、薪の使用量を第三者が確認する必要があります。

このため、運営所に登録された薪販売店から薪を購入している方が対象となります。

Q 年間どの程度の還元金があるの？

運営所で集計したクレジットを企業に販売して、その売却益を使用した薪の量に応じて還元します。

平成21年度に先行して実施したペレットストーブによるカーボン・オフセットでは、ペレット1トン使用で約2千円の還元となりました。

長野県林務部 信州の木振興課

TEL 026-235-7266(直通) FAX 026-235-7364

Eメール ringyo@pref.nagano.lg.jp

<http://www.pref.nagano.lg.jp>