

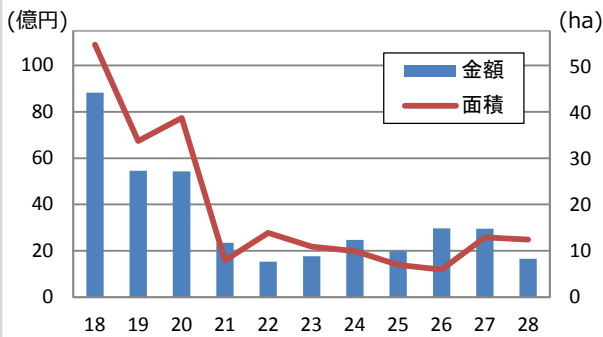


長野県内市町村土地開発公社の 保有土地の状況等をお知らせします

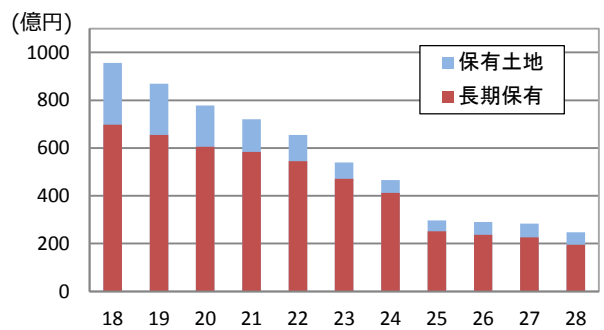
平成28年度における、県内市町村が設立した土地開発公社の保有土地の状況等に関する調査結果は次のとおりです。

【調査結果のポイント】

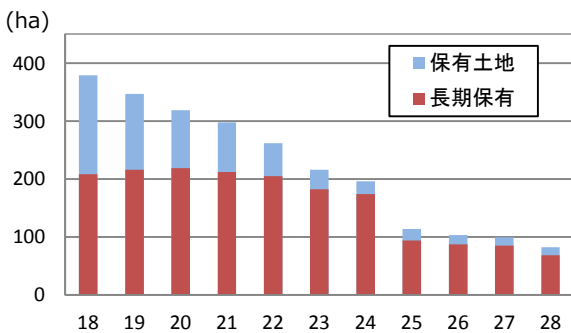
①土地取得実績額は16億5,700万円(前年度比44.0%減)、面積は12.5ha(同3.8%減)でした。



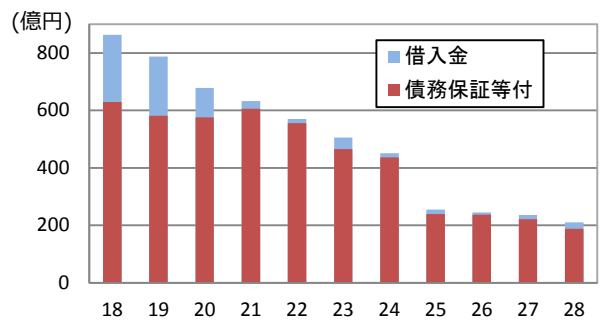
②保有土地の総額は247億5,900万円(前年度比12.7%減)、そのうち長期保有土地の総額は、194億8,900万円(同13.6%減)でした。



③保有土地の面積は82.4ha(前年度比18.6%減)、そのうち長期保有土地の面積は68.3ha(同19.9%減)でした。



④借入金残高は210億3,500万円(前年度比11.0%減)でした。このうち市町村が債務保証等を行う借入金残高は187億8,900万円(同15.1%減)でした。



⑤保有土地及び借入金残高は減少傾向にあります。保有土地に占める長期保有土地の割合は高い状況が続いています。

※詳細は、別紙をご覧ください。

信州で学ぼう

Challenge your future



長野県立大学
THE UNIVERSITY OF NAGANO

2018年4月開学



2018信州総文祭
大会マスコットキャラクター
信州なび助



信州やまほいく

しあわせ信州創造プラン(長野県総合5か年計画)推進中

長野県 企画振興部 市町村課 行政係
 (課長) 竹内善彦 (担当) 近藤浩 三枝大海
 電話 026-235-7063 (直通)
 026-232-0111 (内線 2107)
 FAX 026-232-2557
 E-mail shichoson@pref.nagano.lg.jp

(別紙)

【調査概要等】

- (1) 調査名称
平成 28 年度土地開発公社事業実績調査
- (2) 調査時点
平成 29 年 3 月 31 日現在(平成 29 年 3 月 30 日までに解散した土地開発公社は解散日)
- (3) 調査対象
地方公共団体が設立した土地開発公社
- (4) その他
表・グラフ等については、表示単位未満の端数処理により、合計と内訳が一致しない場合があります。

1 土地開発公社数の推移

平成 29 年 4 月 1 日現在の土地開発公社数は 41 公社で、前年度から 1 公社減少しました。

年	H19	H20	H21	H22	H23	H24	H25	H26	H27	H28	H29
公 社 数	52	52	52	50	48	48	46	42	42	42	41
増 減	0	0	0	△ 2	△ 2	0	△ 2	△ 4	0	0	△ 1
市 町 村 数	81	81	81	80	77	77	77	77	77	77	77

(公社数:各年4月1日現在、市町村数:各年10月1日現在)

2 土地取得の実績

平成 28 年度に新たに取得した土地の実績は、金額ベースで 16 億 5,700 万円(前年度比 44.0%減)で、面積ベースでは 12.5ha (前年度比 3.8%減)となりました。

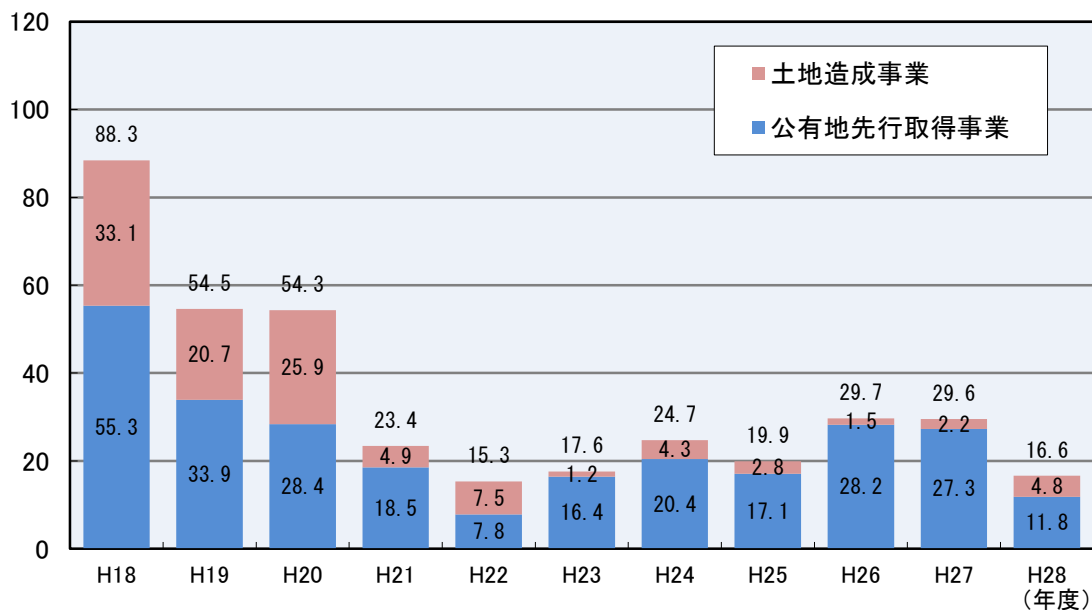
平成 28 年度の取得実績は、金額ベース、面積ベースともに前年度から減少しており、10 年前(平成 18 年度)と比べると、金額ベースで 81.2%、面積ベースで 77.3%それぞれ減少しております。

		H28年度	H27年度	前年度比
金 額 ベ ー ス	全体	16.6 億円	29.6 億円	△44.0 %
	公有地先行取得事業	11.8 億円	27.3 億円	△ 56.8 %
	土地造成事業	4.8 億円	2.2 億円	112.1 %
面 積 ベ ー ス	全体	12.5 ha	13.0 ha	△ 3.8 %
	公有地先行取得事業	8.1 ha	10.9 ha	△ 25.7 %
	土地造成事業	4.4 ha	2.1 ha	109.5 %

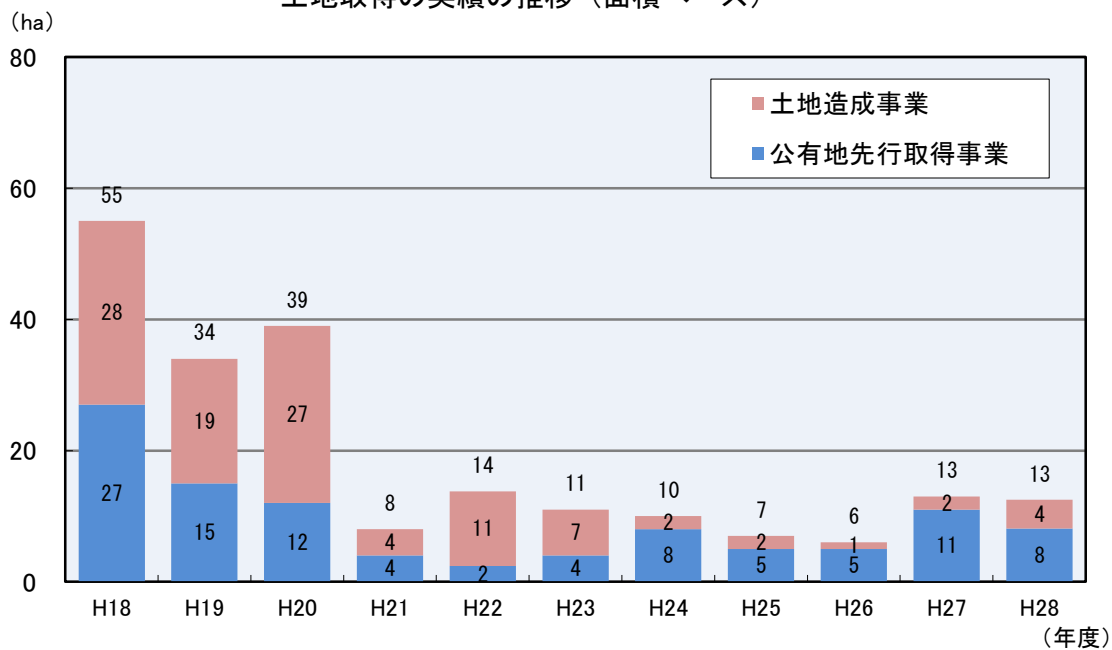
※公有地先行取得事業…地方公共団体等の依頼に基づく公共用地等の先行取得及び地方公共団体等が再取得するまでの間の当該用地を管理する事業

※土 地 造 成 事 業 …土地開発公社が自ら行う住宅用地、工業用地、流通業務団地等の造成事業

(億円) 土地取得の実績の推移 (金額ベース)



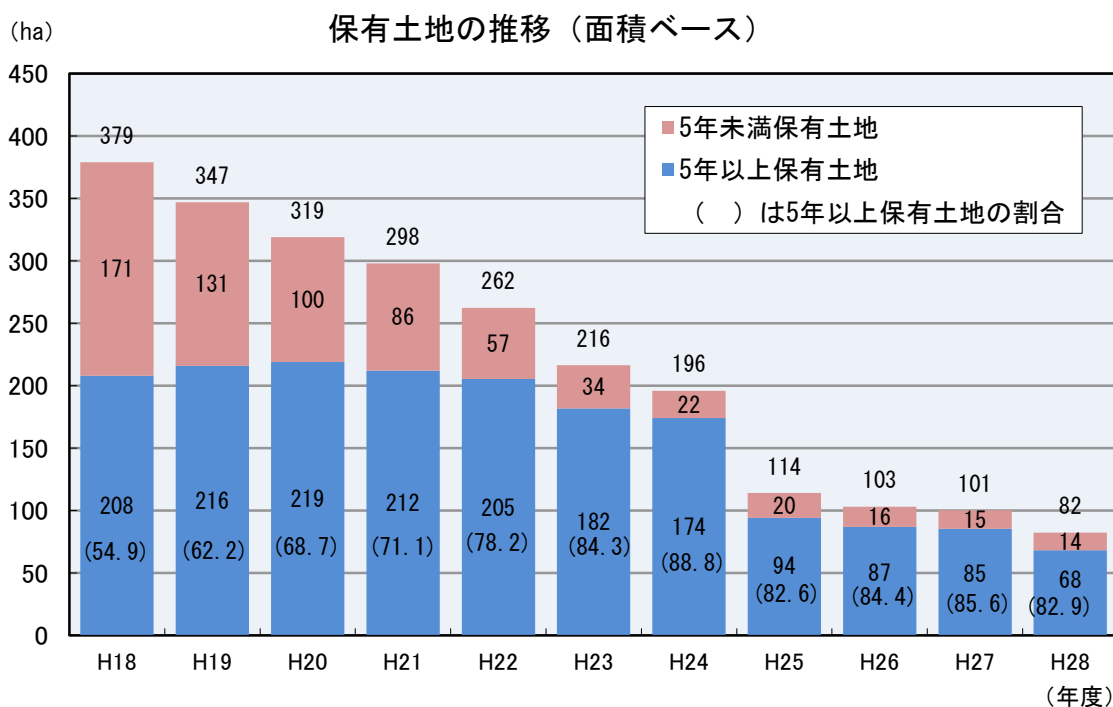
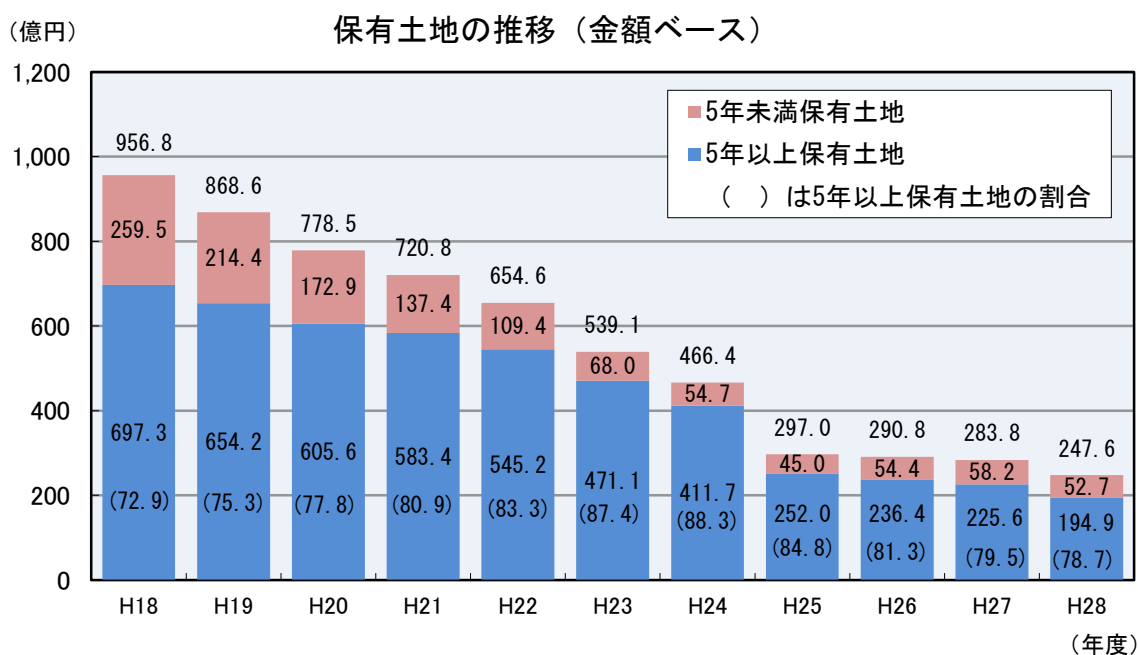
土地取得の実績の推移 (面積ベース)



3 保有土地の状況

平成 28 年度末の保有土地は、金額ベースで 247 億 5,900 万円となり、前年度から 36 億 200 万円（12.7%）減少しました。面積ベースでは、82.4ha となり、同様に 18.8ha（18.6%）減少しました。10 年前と比べて金額ベースで 74.1%、面積ベースで 78.3%それぞれ減少しており、減少が続いています。

保有土地のうち、5 年以上保有している土地（長期保有土地）は、金額ベースで 194 億 8,900 万円（保有土地全体の 78.7%）となり、前年度から 30 億 7,000 万円（13.6%）減少しました。面積ベースでは、68.3ha（保有土地全体の 82.9%）となり、同様に 17.0ha（19.9%）減少していますが、保有土地に占める長期保有土地の割合は高い状況が続いています。



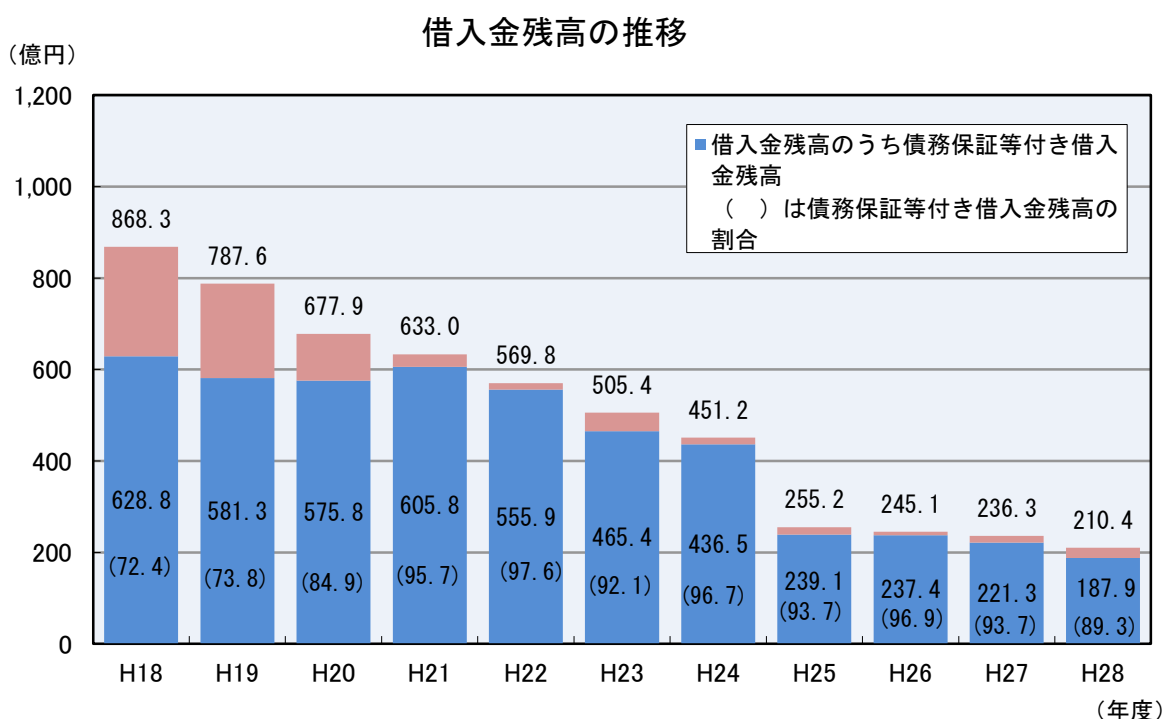
4 借入金残高の状況

平成 28 年度末の借入金残高は 210 億 3,500 万円で、前年度から 25 億 9,000 万円（11.0%）減少しました。10 年前と比べて 75.8%減少しており、減少が続いています。

借入金残高全体のうち、設立市町村が債務保証・損失補償を行っている借入金の残高は、187 億 8,900 万円となり、前年度から 33 億 4,200 万円（15.1%）減少しました。借入金残高全体に占める割合は 89.3%で、10 年前と比べて 16.9 ポイント増加しています。

また、借入金残高の設立市町村の標準財政規模に対する割合は 4.5%で、同じく債務保証等付き借入金残高の割合は 4.0%となりました。

※標準財政規模…地方公共団体の標準的な状態で通常収入されると見込まれる一般財源の規模。



参 考 資 料

- 参考資料 1 市町村土地開発公社の保有土地等の状況
(金額ベース)

- 参考資料 2 市町村土地開発公社の保有土地等の状況
(面積ベース)

- 参考資料 3 市町村土地開発公社の借入金残高の状況

(参考資料1)

市町村土地開発公社の保有土地等の状況（金額ベース）

(単位：億円)

公社名	土地取得実績						保有土地						保有土地のうち 5年以上	
			公有地先行取得事業		土地造成事業				公有地先行取得事業		土地造成事業			
	H28	対前年度 増減額	H28	対前年度 増減額	H28	対前年度 増減額	H28	対前年度 増減額	H28	対前年度 増減額	H28	対前年度 増減額	H28	対前年度 増減額
長野市	3.7	△ 13.0	3.7	△ 13.0			63.0	△ 6.1	58.5	△ 6.1	4.5		35.8	3.2
松本市	6.2	4.7	6.2	4.7			8.4	5.6	8.4	5.6			0.4	
上田市		△ 3.7		△ 3.7			48.4	△ 2.8	47.5	△ 2.5	0.9	△ 0.3	45.6	△ 1.8
岡谷市								△ 2.8				△ 2.8		
飯田市		△ 0.8		△ 0.8			1.0	△ 0.25	1.0	△ 0.25			0.9	
諏訪市							48.2	△ 5.4	44.5	△ 5.4	3.7	0.01	48.2	△ 5.4
須坂市		△ 0.2		△ 0.2			0.7	△ 0.4	0.7	△ 0.4			0.6	
小諸市	0.1	0.1			0.1	0.1	2.1	0.05			2.1	0.05	0.9	△ 0.0
駒ヶ根市							4.8	△ 18.3	4.8			△ 18.3	4.8	△ 18.34
中野市	0.1	0.1	0.1	0.1			0.3		0.1		0.2		0.3	
大町市							0.3	△ 0.1	0.0	△ 0.1	0.3	△ 0.0	0.3	
飯山市							4.8	△ 0.2	3.2	△ 0.1	1.6	△ 0.1	4.7	△ 0.3
塩尻市	2.9	0.7	0.2	△ 0.43	2.7	1.1	7.6	△ 0.5	4.8	△ 1.6	2.8	1.1	2.4	△ 1.04
佐久市							8.0	△ 0.8	1.6	△ 0.1	6.4	△ 0.6	8.0	△ 0.8
千曲市	1.0	△ 0.3	1.0	△ 0.3			3.0	△ 1.1	3.0	△ 1.1			1.9	△ 1.9
東御市														
安曇野市							2.5	△ 0.2	2.5	△ 0.2			2.5	△ 0.2
御代田町	0.2	0.2			0.2	0.2	1.9	0.2	0.7		1.2	0.16	1.8	
立科町							0.3	△ 0.2			0.3	△ 0.2		
青木村		△ 0.1				△ 0.1	0.1	△ 0.0			0.1	△ 0.0	0.01	
長和町	0.02	△ 0.02			0.02	△ 0.02	0.3	△ 0.1			0.3	△ 0.1	0.2	△ 0.1
下諏訪町	0.1	0.1			0.1	0.1	8.6	△ 1.69	4.9	△ 1.77	3.7	0.1	8.5	△ 1.77
原村							1.5				1.5		1.5	1.1
辰野町		△ 0.1				△ 0.1	5.4	△ 1.5			5.4	△ 1.5	5.3	△ 1.5
箕輪町							0.4		0.4				0.4	
飯島町							3.2	△ 0.0			3.2	△ 0.0	3.2	△ 0.02
南箕輪村							0.9	0.3			0.9	0.3	0.3	△ 0.2
中川村	0.1				0.1		0.2	0.07			0.2	0.07	0.04	
宮田村	0.3	0.1	0.0	0.0	0.2	0.1	4.1	0.1	2.0	△ 0.3	2.1	0.3	3.6	△ 0.3
松川町							0.1				0.1		0.1	
上松町							0.1				0.1		0.1	
朝日村	0.8	0.7			0.8	0.7	0.8	0.7			0.8	0.7		
池田町	0.2	0.2			0.2	0.2	0.5	0.2			0.5	0.2	0.3	
松川村	0.4	0.4			0.4	0.4	2.7	0.8			2.7	0.8	1.9	
白馬村														
坂城町	0.6	△ 2.1	0.6	△ 2.1			10.7	△ 1.6	8.9	△ 0.3	1.8	△ 1.33	8.3	△ 1.3
小布施町							2.9		2.0		0.9		2.3	
高山村														
木島平村							0.1	0.1			0.1	0.1	0.06	0.02
信濃町								△ 0.2				△ 0.2		
小川村		△ 0.1				△ 0.1	0.0	0.0			0.0	0.0		
合計	16.6	△ 13.0	11.8	△ 15.5	4.8	2.5	247.6	△ 36.0	199.5	△ 14.6	48.1	△ 21.4	194.9	△ 30.7

(参考資料2)

市町村土地開発公社の保有土地等の状況（面積ベース）

(単位：ha)

公社名	土地取得実績						保有土地						保有土地のうち 5年以上	
	H28	対前年度 増減 面積	公有地先行取得事業		土地造成事業		H28	対前年度 増減 面積	公有地先行取得事業		土地造成事業		H28	対前年度 増減 面積
			H28	対前年度 増減 面積	H28	対前年度 増減 面積			H28	対前年度 増減 面積	H28	対前年度 増減 面積		
長野市	6.3		6.3				9.1	△ 2.1	7.0	△ 2.1	2.1		6.1	0.3
松本市	0.3	0.2	0.3	0.2			0.5	0.1	0.5	0.1			0.1	
上田市		△ 0.8		△ 0.8			9.1	△ 0.5	8.8	△ 0.5	0.3		8.4	△ 0.3
岡谷市								△ 0.7				△ 0.7		
飯田市		△ 0.3		△ 0.3			1.0	△ 0.1	1.0	△ 0.1			0.9	
諏訪市							7.6	△ 1.1	6.6	△ 1.1	1.0		7.6	△ 1.1
須坂市							0.1	△ 0.1	0.1	△ 0.1			0.1	
小諸市							6.4				6.4		5.6	△ 0.1
駒ヶ根市							3.4	△ 10.8	3.4			△ 10.8	3.4	△ 10.8
中野市							1.9		1.8		0.1		1.9	
大町市							0.9	△ 0.1	0.7	△ 0.1	0.2		0.9	△ 0.1
飯山市							5.0	△ 0.3	3.3	△ 0.1	1.7	△ 0.2	5.0	△ 0.3
塩尻市	0.9	0.2	0.1		0.8	0.2	1.8		0.9	△ 0.3	0.9	0.3	0.4	△ 0.2
佐久市							4.1	△ 0.6	1.2	△ 0.3	2.9	△ 0.3	4.1	△ 0.6
千曲市	1.0	0.4	1.0	0.4			2.2	△ 1.3	2.2	△ 1.3			1.2	△ 2.3
東御市														
安曇野市							2.4	△ 0.5	2.4	△ 0.5			2.4	△ 0.5
御代田町	0.3	0.3			0.3	0.3	1.0	0.3	0.3		0.7	0.3	0.7	
立科町							0.2	△ 0.1			0.2	△ 0.1		
青木村		△ 0.2				△ 0.2	0.1	△ 0.1			0.1	△ 0.1		
長和町	0.5	0.5			0.5	0.5	0.7	0.5			0.7	0.5	0.2	
下諏訪町	0.1	0.1			0.1	0.1	1.9	△ 0.2	1.1	△ 0.3	0.8	0.1	1.8	△ 0.3
原村							0.8				0.8		0.8	0.5
辰野町		△ 0.1				△ 0.1	3.9	△ 0.1			3.9	△ 0.1	3.7	△ 0.2
箕輪町							0.1		0.1				0.1	
飯島町		△ 0.4				△ 0.4	3.8	△ 0.1			3.8	△ 0.1	3.8	△ 0.1
南箕輪村	0.2	△ 0.2			0.2	△ 0.2	0.7				0.7		0.3	
中川村		△ 0.1				△ 0.1	0.2	0.1			0.2	0.1	0.1	
宮田村	0.7	0.5	0.1	0.1	0.6	0.4	2.9	0.6	0.8		2.1	0.6	2.1	△ 0.1
松川町							0.1				0.1		0.1	
上松町							0.1				0.1		0.1	
朝日村	1.5	1.5			1.5	1.5	1.0	△ 0.6			1.0	△ 0.6		
池田町							0.3				0.3		0.3	
松川村	0.4	0.4			0.4	0.4	1.7	0.4			1.7	0.4	1.3	
白馬村														
坂城町	0.3	△ 2.4	0.3	△ 2.4			5.4	△ 1.3	4.1	△ 0.5	1.3	△ 0.8	3.0	△ 0.8
小布施町							1.8		0.8		1.0		1.7	
高山村														
木島平村							0.2				0.2		0.1	
信濃町														
小川村		△ 0.1				△ 0.1		△ 0.1				△ 0.1		
合計	12.5	△ 0.5	8.1	△ 2.8	4.4	2.3	82.4	△ 18.8	47.1	△ 7.2	35.3	△ 11.6	68.3	△ 17.0

市町村土地開発公社の借入金残高の状況

(単位：億円、%)

公社名	標準 財政 規模 (A)	借入金							
		H28 (B)	対前年度 増減額	標準財政規模に 対する割合 (B) / (A)	債務保証等				
					H28 (C)	借入金全体に占 める割合	対前年度 増減額	標準財政規模に對 する割合 (C) / (A)	
長野市	865.9	50.0	2.0	5.8	50.0	100.0	2.0	5.8	
松本市	574.8	7.4	4.5	1.3					
上田市	397.7	33.1	△ 1.9	8.3	30.3	91.7	△ 1.2	7.6	
岡谷市	118.3		△ 0.3				△ 0.3		
飯田市	273.7								
諏訪市	114.3	48.2	△ 5.4	42.2	46.4	96.2	△ 7.2	40.6	
須坂市	118.4								
小諸市	100.0	6.8		6.8	6.8	100.0		6.8	
駒ヶ根市	89.6	4.5	△ 18.3	5.0	4.5	100.0	△ 18.3	5.0	
中野市	124.6								
大町市	106.7								
飯山市	77.2	2.1	△ 0.2	2.7	2.1	100.0	△ 0.2	2.7	
塩尻市	167.6	5.7	△ 0.6	3.4	1.6	27.8	△ 0.6	0.9	
佐久市	278.5	1.6	△ 0.2	0.6	1.6	100.0	△ 0.2	0.6	
千曲市	163.1		△ 1.3				△ 1.3		
東御市	89.7								
安曇野市	260.0		△ 0.5				△ 0.5		
御代田町	40.1	1.4		3.4					
立科町	27.5								
青木村	19.8								
長和町	37.6								
下諏訪町	48.1	18.2	△ 4.1	37.8	18.2	100.0	△ 4.1	37.8	
原村	26.9								
辰野町	56.7	5.7	△ 1.4	10.0	5.7	100.0	△ 1.4	10.0	
箕輪町	64.0	0.2		0.4	0.2	100.0		0.4	
飯島町	32.8	3.6	△ 0.8	11.0	3.6	100.0	△ 0.8	11.0	
南箕輪村	40.4	3.2	2.0	7.8	3.2	100.0	2.0	7.8	
中川村	24.1								
宮田村	26.7	3.9		14.6	3.9	100.0		14.6	
松川町	41.0								
上松町	25.3	0.5	△ 0.5	1.9	0.5	100.0	△ 0.5	1.9	
朝日村	21.7	2.6	1.8	11.8					
池田町	31.3								
松川村	28.2	1.0	1.0	3.5	1.0	100.0	1.0	3.5	
白馬村	34.8								
坂城町	43.3	8.5	△ 1.7	19.7	8.5	100.0	△ 1.7	19.7	
小布施町	30.0	2.5		8.2					
高山村	27.2								
木島平村	23.7								
信濃町	36.4								
小川村	19.5								
合計	4,726.9	210.4	△ 25.9	4.5	187.9	89.3	△ 33.4	4.0	