

**令和3年分政治団体の収支報告書の概要についてお知らせします**

令和3年分政治団体の収支報告書の概要については、以下のとおりです。

提出の状況 提出団体 1,377 団体 (提出率 98.1%)

収入の状況

○収入額 19 億 8622 万 3 千円 (対前年比 +18.9%)

○主な項目及び構成比

収入区分	金額	構成比
本部・支部交付金	9 億 27 万 5 千円	45.3%
寄附	8 億 1947 万 5 千円	41.3%
党費又は会費	2 億 1926 万 3 千円	11.0%
事業収入※	2800 万 9 千円	1.4%

※ 事業収入には、政治資金パーティーの対価に係る収入 (2122 万 8 千円) を含む。

支出の状況

○支出額 20 億 2911 万 5 千円 (対前年比 +22.1%)

○項目及び構成比

支出区分	金額	構成比
政治活動費※	12 億 3707 万 6 千円	61.0%
経常経費	7 億 9203 万 9 千円	39.0%

※ 政治活動費の主な項目別構成比は、寄附・交付金 29.0%、事業費 13.3%、組織活動費 11.4%

その他 提出された全ての政治団体の収支報告書は、県公式ホームページに掲載しています。

長野県公式ホームページ「政治資金収支報告書について」

<https://www.pref.nagano.lg.jp/senkan/seizishikin/seizishikinetsuran.html>



ほたりちゃんからの
お知らせ

長野県選挙管理委員会

(書記長) 滝沢 裕之

(係長) 山浦 裕道 (担当) 中島 宏樹

電話 026-235-7069 (直通)

026-232-0111 (代表) (内線 2119)

F A X 026-232-2557

E-mail senkan@pref.nagano.lg.jp

令和3年分政治団体の収支報告書の概要

1 提出状況

令和3年分の収支報告書の提出状況は、提出すべき団体 1,404 団体のうち 1,377 団体で、提出率は 98.1%（令和2年分 97.6%）です。

2 収入の状況

令和3年分の収入額は 19 億 8622 万 3 千円で、令和2年分の 16 億 7076 万 1 千円に比べ 18.9%の増加。

項目別構成比の主なものでは、本部・支部交付金が 45.3%と最も多く、次いで寄附が 41.3%、党費又は会費 11.0%、事業収入 1.4%の順となっています。

なお、事業収入には、政治資金パーティーの対価に係る収入（2122 万 8 千円）を含みます。

（1）政党

政党の収入額は 14 億 6274 万 6 千円で、令和2年分の 11 億 1960 万 3 千円に比べ 30.6%の増加。

政党別では、日本共産党 6 億 762 万 2 千円、自由民主党 5 億 7380 万円、立憲民主党 1 億 9022 万 3 千円、公明党 5535 万 6 千円、社会民主党 2628 万 8 千円、日本維新の会 945 万 7 千円の順となっています。

項目別構成比の主なものでは、本部・支部交付金 60.4%、寄附 31.3%、党費又は会費 6.9%の順となっています。

（2）その他の政治団体

その他の政治団体の収入額は 5 億 2347 万 7 千円で、令和2年分の 5 億 5115 万 8 千円に比べ 5.0%の減少。

項目別構成比の主なものでは、寄附 69.0%、党費又は会費 22.5%、事業収入 4.0%の順となっています。

3 支出の状況

令和3年分の支出額は 20 億 2911 万 5 千円で、令和2年分の 16 億 6219 万 2 千円に比べ 22.1%の増加。

項目別構成比では、政治活動費 61.0%、経常経費 39.0%。

政治活動費の主なものでは、寄附・交付金 29.0%、事業費 13.3%、組織活

動費 11.4%の順となっています。

(1) 政党

政党の支出額は 14 億 5035 万 6 千円で、令和 2 年分の 11 億 6941 万 5 千円に比べ 24.0%の増加。

政党別では、日本共産党 6 億 380 万 1 千円、自由民主党 5 億 3923 万 6 千円、立憲民主党 2 億 1542 万 3 千円、公明党 5246 万 1 千円、社会民主党 2777 万 1 千円、日本維新の会 1166 万 3 千円の順となっています。

項目別構成比では、政治活動費 57.6%、経常経費 42.4%。

政治活動費の主なものでは、寄附・交付金 26.4%、事業費 13.6%、組織活動費 10.7%の順となっています。

(2) その他の政治団体

その他の政治団体の支出額は 5 億 7876 万円で、令和 2 年分の 4 億 9277 万 6 千円に比べ 17.4%の増加。

項目別構成比では、政治活動費 69.4%、経常経費 30.6%。

政治活動費の主なものでは寄附・交付金 35.3%、組織活動費 13.2%、事業費 12.8%の順となっています。

4 その他

提出された全ての政治団体の収支報告書は、県公式ホームページに掲載しています。

- ・長野県公式ホームページ「政治資金収支報告書について」

<https://www.pref.nagano.lg.jp/senkan/seizishikin/seizishikinetsuran.html>

[第1表] 収支報告書提出状況（各年12月31日現在で現存する政治団体及び各年中に解散した政治団体分）

区分	提出すべき団体数		提出した政治団体数		未提出団体数		提出率（％）	
	令和3年分	令和2年分	令和3年分	令和2年分	令和3年分	令和2年分	令和3年分	令和2年分
政党	159	165	159	163	0	2	100.0	98.8
その他の団体	1,245	1,245	1,218	1,213	27	32	97.8	97.4
計	1,404	1,410	1,377	1,376	27	34	98.1	97.6

[参考1] 内訳（現存団体・解散団体の別）

区分	提出すべき団体数		提出した政治団体数		未提出団体数		提出率（％）	
	令和3年分	令和2年分	令和3年分	令和2年分	令和3年分	令和2年分	令和3年分	令和2年分
政党	159	165	159	163	0	2	100.0	98.8
現存	157	155	157	153	0	2	100.0	98.7
解散	2	10	2	10	0	0	100.0	100.0
その他の団体	1,245	1,245	1,218	1,213	27	32	97.8	97.4
現存	1,170	1,173	1,143	1,141	27	32	97.7	97.3
解散	75	72	75	72	0	0	100.0	100.0
計	1,404	1,410	1,377	1,376	27	34	98.1	97.6
現存	1,327	1,328	1,300	1,294	27	34	98.0	97.4
解散	77	82	77	82	0	0	100.0	100.0

[第2表] 収入の状況

(単位：千円、%)

区 分	党費又は 会 費	寄 附					事業収入	借 入 金	本部・支部 交 付 金	その他の 収 入	令和3年 収入額合計 A	前 年 繰越額 B	収入総額 A+B	令和2年 収入額 C	差 引 A-C	対前年比 A/C
		個 人	法 人 その他団体	政治団体	匿名寄附	計										
日本共産党	64,336	135,890	0	0	0	135,890	1,305	0	398,943	7,148	607,622	65,536	673,158	597,687	9,935	101.7
	構成比	10.6	22.4	0.0	0.0	0.0	22.4	0.2	0.0	65.7	1.2	100.0				
自由民主党	35,546	19,318	90,645	129,015	0	238,978	1,462	0	297,209	604	573,800	181,260	755,060	284,680	289,120	201.6
	構成比	6.2	3.4	15.8	22.5	0.0	41.6	0.3	0.0	51.8	0.1	100.0				
(新)立憲民主党	1,630	15,977	8,597	23,604	0	48,178	0	0	136,847	3,568	190,223	51,707	241,930	83,877	106,346	226.8
	構成比	0.9	8.4	4.5	12.4	0.0	25.3	0.0	0.0	71.9	1.9	100.0				
社会民主党	0	11,268	0	0	0	11,268	4,071	0	9,892	1,057	26,288	15,112	41,400	34,710	△ 8,422	75.7
	構成比	0.0	42.9	0.0	0.0	0.0	42.9	15.5	0.0	37.6	4.0	100.0				
公明党	0	22,151	153	591	0	22,895	0	0	32,448	12	55,356	113,526	168,882	32,819	22,537	168.7
	構成比	0.0	40.0	0.3	1.1	0.0	41.4	0.0	0.0	58.6	0.0	100.0				
日本維新の会	0	899	0	100	0	999	0	0	8,458	0	9,457	4,731	14,188	8,160	1,297	115.9
	構成比	0.0	9.5	0.0	1.1	0.0	10.6	0.0	0.0	89.4	0.0	100.0				
党(旧)国民民主党	0	0	0	0	0	0	0	0	0	0	0	0	0	48,487	△ 48,487	—
	構成比	0.0	0.0	0.0	0.0	0.0	0.0	0.0	0.0	0.0	0.0	0.0				
党(旧)立憲民主党	0	0	0	0	0	0	0	0	0	0	0	0	0	29,183	△ 29,183	—
	構成比	0.0	0.0	0.0	0.0	0.0	0.0	0.0	0.0	0.0	0.0	0.0				
小 計	101,513	205,503	99,395	153,310	0	458,209	6,839	0	883,797	12,389	1,462,746	431,872	1,894,619	1,119,603	343,143	130.6
	構成比	6.9	14.0	6.8	10.5	0.0	31.3	0.5	0.0	60.4	0.8	100.0				
その他の政治団体	117,751	157,173	0	204,094	0	361,267	21,170	1,085	16,478	5,726	523,477	611,688	1,135,165	551,158	△ 27,681	95.0
	構成比	22.5	30.0	0.0	39.0	0.0	69.0	4.0	0.2	3.1	1.1	100.0				
合 計	219,263	362,676	99,395	357,404	0	819,475	28,009	1,085	900,275	18,115	1,986,223	1,043,561	3,029,783	1,670,761	315,462	118.9
	構成比	11.0	18.3	5.0	18.0	0.0	41.3	1.4	0.1	45.3	0.9	100.0				

注) 四捨五入のため計と一致しない場合があります。

注) (新)立憲民主党とは、令和2年9月15日に本部の設立届出があった団体で、(旧)立憲民主党とは、令和2年9月14日に本部の解散届出があった団体です。

注) (旧)国民民主党とは、令和2年9月11日に本部の解散届出があった団体です。

[第3表] 支出の状況

(単位：千円、%)

区分	経常経費					政治活動費											令和3年 支出額合計 A	令和2年 支出額 B	差引 A-B	対前年比 A/B
	人件費	光熱水費	備品・ 消耗品費	事務所費	計	組 織 活 動 費	選 挙 関 係 費	機関紙誌の発行その他の事業費				調 査 費	寄 附 ・ 交 付 金	そ の 他 の 経 費	計					
								機 関 紙 誌	宣 伝	パ ー ティ	そ の 他									
日本共産党	179,814	5,315	17,026	50,716	252,872	85,845	3,744	0	21,234	0	660	21,894	1,691	234,560	3,195	350,929	603,801	589,579	14,222	102.4
	構成比	29.8	0.9	2.8	8.4	41.9	14.2	0.6	0.0	3.5	0.0	0.1	3.6	0.3	38.8	0.5	58.1	100.0		
自由民主党	152,389	4,420	19,936	49,781	226,526	55,228	60,086	19,791	81,124	123	529	101,566	1,210	94,446	174	312,710	539,236	272,829	266,407	197.6
	構成比	28.3	0.8	3.7	9.2	42.0	10.2	11.1	3.7	15.0	0.0	0.1	18.8	0.2	17.5	0.0	58.0	100.0		
(新)立憲民主党	69,097	2,165	11,231	25,648	108,141	7,566	17,546	6,617	40,090	0	0	46,708	82	35,146	236	107,283	215,423	32,170	183,253	669.6
	構成比	32.1	1.0	5.2	11.9	50.2	3.5	8.1	3.1	18.6	0.0	0.0	21.7	0.0	16.3	0.1	49.8	100.0		
社会民主党	4,507	761	857	4,107	10,232	3,854	2,329	676	3,195	0	1,838	5,710	87	5,242	317	17,539	27,771	27,884	△ 113	99.6
	構成比	16.2	2.7	3.1	14.8	36.8	13.9	8.4	2.4	11.5	0.0	6.6	20.6	0.3	18.9	1.1	63.2	100.0		
公明党	0	517	613	8,099	9,230	2,740	8,986	619	17,252	0	0	17,871	0	13,635	0	43,231	52,461	26,843	25,618	195.4
	構成比	0.0	1.0	1.2	15.4	17.6	5.2	17.1	1.2	32.9	0.0	0.0	34.1	0.0	26.0	0.0	82.4	100.0		
日本維新の会	5,979	46	558	1,298	7,881	249	0	0	3,174	0	0	3,174	0	0	360	3,783	11,663	8,586	3,077	135.8
	構成比	51.3	0.4	4.8	11.1	67.6	2.1	0.0	0.0	27.2	0.0	0.0	27.2	0.0	0.0	3.1	32.4	100.0		
党(旧)国民民主党	0	0	0	0	0	0	0	0	0	0	0	0	0	0	0	0	0	179,359	△ 179,359	—
	構成比	0.0	0.0	0.0	0.0	0.0	0.0	0.0	0.0	0.0	0.0	0.0	0.0	0.0	0.0	0.0	0.0	0.0		
党(旧)立憲民主党	0	0	0	0	0	0	0	0	0	0	0	0	0	0	0	0	0	32,167	△ 32,167	—
	構成比	0.0	0.0	0.0	0.0	0.0	0.0	0.0	0.0	0.0	0.0	0.0	0.0	0.0	0.0	0.0	0.0	0.0		
小計	411,786	13,224	50,222	139,648	614,881	155,481	92,691	27,703	166,069	123	3,027	196,922	3,070	383,028	4,282	835,475	1,450,356	1,169,415	280,941	124.0
	構成比	28.4	0.9	3.5	9.6	42.4	10.7	6.4	1.9	11.5	0.0	0.2	13.6	0.2	26.4	0.3	57.6	100.0		
その他の政治団体	94,070	5,679	23,938	53,471	177,159	76,286	36,258	28,221	42,087	2,321	1,236	73,865	4,574	204,422	6,196	401,601	578,760	492,776	85,984	117.4
	構成比	16.3	1.0	4.1	9.2	30.6	13.2	6.3	4.9	7.3	0.4	0.2	12.8	0.8	35.3	1.1	69.4	100.0		
合計	505,857	18,903	74,160	193,119	792,039	231,767	128,949	55,924	208,156	2,444	4,263	270,788	7,644	587,451	10,477	1,237,076	2,029,115	1,662,192	366,923	122.1
	構成比	24.9	0.9	3.7	9.5	39.0	11.4	6.4	2.8	10.3	0.1	0.2	13.3	0.4	29.0	0.5	61.0	100.0		

注) 四捨五入のため計と一致しない場合があります。

注) (新)立憲民主党とは、令和2年9月15日に本部の設立届出があった団体で、(旧)立憲民主党とは、令和2年9月14日に本部の解散届出があった団体です。

注) (旧)国民民主党とは、令和2年9月11日に本部の解散届出があった団体です。

[第4表] その他の政治団体（上位20団体）の収入の状況

(単位：千円)

順位	名 称	令和3年 収 入 A	令和2年 収 入 B	対前年比(%) A/B	備 考	令和2年 順位
1	長野県医師連盟	42,368	26,962	157.1		3
2	長野県看護連盟	29,135	28,783	101.2		2
3	みすず会	28,260	—	—	令和3年設立	—
4	緑政会	19,124	10,731	178.2		9
5	長野県歯科医師連盟	17,680	17,461	101.3		4
6	若林けんた後援会	14,319	5,457	262.4		21
7	長野県薬剤師連盟	13,279	13,334	99.6		5
8	みつの会	12,800	10,229	125.1		11
9	おぎわら健司後援会	11,650	—	—	令和3年設立	—
10	太田ゆたか後援会	10,125	—	—	令和3年設立	—
11	井出ようせい後援会	9,886	8,793	112.4		14
12	守一会(阿部守一事務所)	9,670	2,860	338.1		45
13	長野県税理士政治連盟	8,570	8,090	105.9		15
14	長野県宅建政治連盟	6,430	5,685	113.1		19
15	臥雲の会	5,404	11,725	46.1		7
16	長野県行政書士政治連盟	5,118	5,046	101.4		22
17	長野県商工政治連盟	4,932	4,696	105.0		23
18	長野県中小企業団体政治連盟	4,670	4,681	99.8		24
19	うずはし茂人後援会	4,600	5,808	79.2		18
20	はぎわら清後援会	4,500	4,000	112.5		31
令和3年分上位20団体 計		262,520	174,341	150.6		
令和2年分上位20団体 計		—	279,625	93.9		
令和3年分上位20団体を除く その他の団体 計		260,957	376,817	69.3		
令和2年分上位20団体を除く その他の団体 計		—	271,533	96.1		
その他の団体 収入額合計		523,477	551,158	95.0		

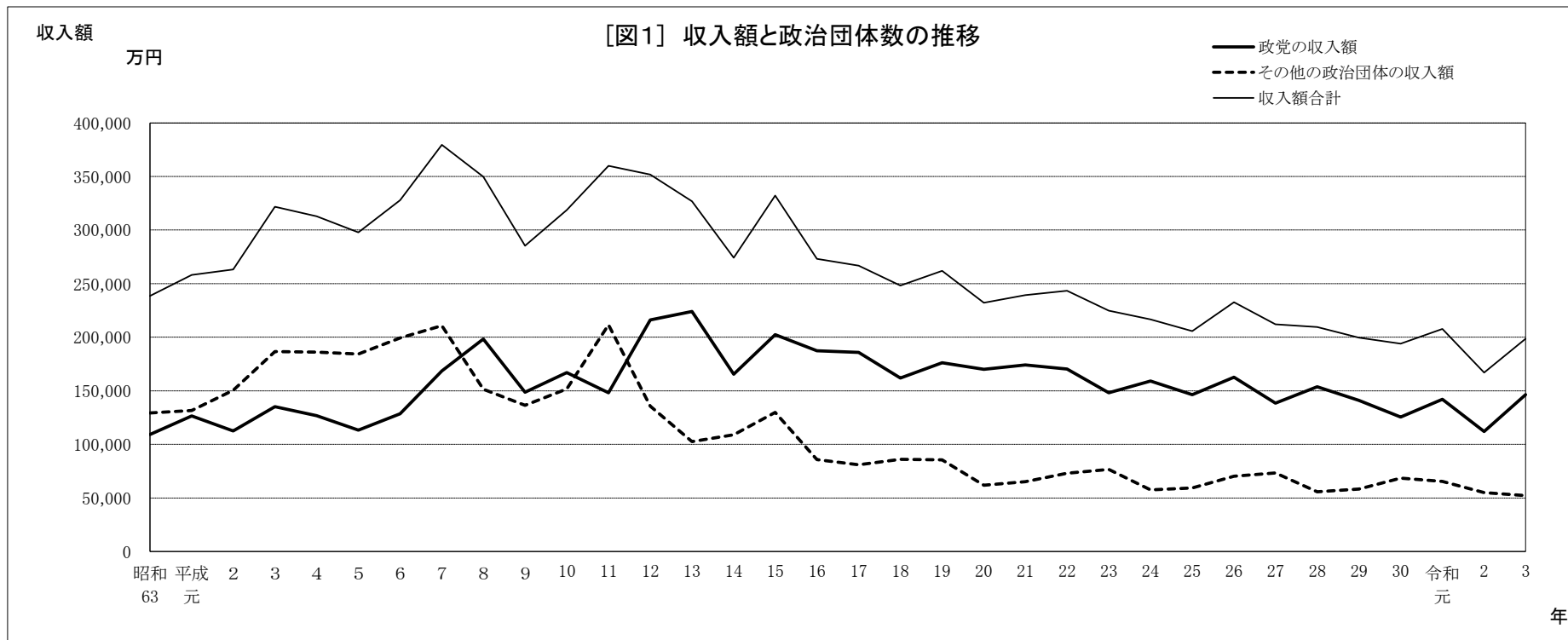
[第5表] 政党別収入額の推移

(単位：万円)

区 分	昭和 63年	平成 元年	2	3	4	5	6	7	8	9	10	11	12	13	14	15	16	17	18	19	20
日 本 共 産 党	56,663	68,873	68,568	67,254	64,510	67,094	68,081	70,032	67,566	61,765	67,868	71,435	83,074	99,229	88,878	92,918	88,010	87,920	78,854	81,521	84,479
自 由 民 主 党	29,911	24,399	19,183	42,674	32,577	20,441	11,690	26,424	42,648	38,518	52,430	42,272	70,155	67,611	41,405	64,057	60,004	61,721	52,481	53,271	50,862
(旧)国民民主党									678	1,660	18,217	16,329	38,458	36,434	22,530	22,408	23,167	21,301	18,219	20,210	20,294
社 会 民 主 党	16,946	18,059	18,096	20,092	21,987	19,595	15,458	22,063	16,342	11,817	13,041	13,650	12,083	11,184	8,922	9,846	8,616	7,573	6,704	7,614	8,008
公 明 党 *							3,290	2,895	3,300	2,468	4,967	4,248	12,287	7,717	3,660	13,057	7,584	7,203	5,459	13,605	5,266
国 民 新 党																			178		
自 由 連 合														1,990	0	0					
自 由 党												150	30								
さ き が け						500	3,978	5,725	5,149	2,305	5,362	0	0								
民 政 党											5,046										
太 陽 党										17,274	100										23
新 党 友 愛											50										1,254
新 進 党								41,471	62,540	12,947											
新 生 党						0	21,691														
公 明 党	2,567	4,183	2,831	2,985	5,259	3,180	2,610														
民 社 党	3,125	10,999	3,832	2,208	2,494	2,506	1,711														
新 自 由 ク ラ フ																					

区 分	平成 21年	22	23	24	25	26	27	28	29	30	令和 元年	2	3
日 本 共 産 党	79,052	76,711	78,982	76,467	78,669	74,100	73,518	68,046	67,207	63,405	65,260	59,769	60,762
自 由 民 主 党	55,620	47,359	27,677	41,383	32,706	44,897	31,956	52,910	44,445	37,023	45,179	28,468	57,380
社 会 民 主 党	8,240	5,659	6,158	5,404	4,946	4,451	4,514	4,341	4,827	4,164	3,957	3,471	2,629
公 明 党 *	7,941	8,834	11,942	5,684	6,938	5,660	9,194	6,242	6,026	3,710	10,483	3,282	5,536
日 本 維 新 の 会 *								455	1,186	1,080	810	816	946
(新)立憲民主党												8,388	19,022
(旧)国民民主党	23,323	30,728	20,856	28,631	17,576	24,357	17,143	21,530	17,184	12,696	12,543	4,849	
(旧)立憲民主党										1,933	3,914	2,918	
希 望 の 党								259	1,384				
維 新 の 党						4,661	2,258	300					
次 世 代 の 党						1,659							
日 本 維 新 の 会				83	3,505	1,785							
結 い の 党						1,000							
み ん な の 党		973	2,525	1,350	2,021								
国 民 新 党	0	0	0	0									
国 民 の 生 活 が 第 一				0									

注) 区分中、「公明党*」は、平成10年中に「公明」が名称変更したものです。
 区分中、「日本維新の会*」は、平成28年中に「おおさか維新の会」が名称変更したものです。
 区分中、「(新)立憲民主党」は、令和2年9月15日に本部の設立届出があった団体で、「(旧)立憲民主党」は、令和2年9月14日に本部の解散届出があった団体です。
 区分中、「(旧)国民民主党」は、令和2年9月11日に本部の解散届出があった団体で、平成28年中に「民主党」から「民進党」に、平成30年中に「国民民主党」に名称変更したものです。



(単位：万円)

年	昭和63年	平成元年	2	3	4	5	6	7	8	9	10	11	12	13	14	15	16
主な選挙	知	参	衆	統	参知	衆		参統	衆知		参	統	衆知	参	知	衆統	参
政治団体数	1,467	1,424	1,457	1,567	1,487	1,457	1,460	1,688	1,724	1,726	1,706	1,844	1,803	1,724	1,765	1,805	1,685
うち政党数	60	59	58	64	60	65	56	76	129	137	120	117	132	131	130	128	125
政党に係る収入額	109,212	126,512	112,509	135,213	126,828	113,315	128,511	168,611	198,223	148,754	167,082	148,084	216,087	224,165	165,396	202,286	187,381
その他の政治団体に係る収入額	129,308	131,632	150,572	186,570	186,083	184,370	199,341	210,880	151,550	136,487	151,675	211,729	135,714	102,658	108,842	129,928	85,855
収入額合計	238,520	258,144	263,081	321,783	312,911	297,685	327,852	379,491	349,773	285,241	318,756	359,813	351,800	326,824	274,237	332,214	273,236

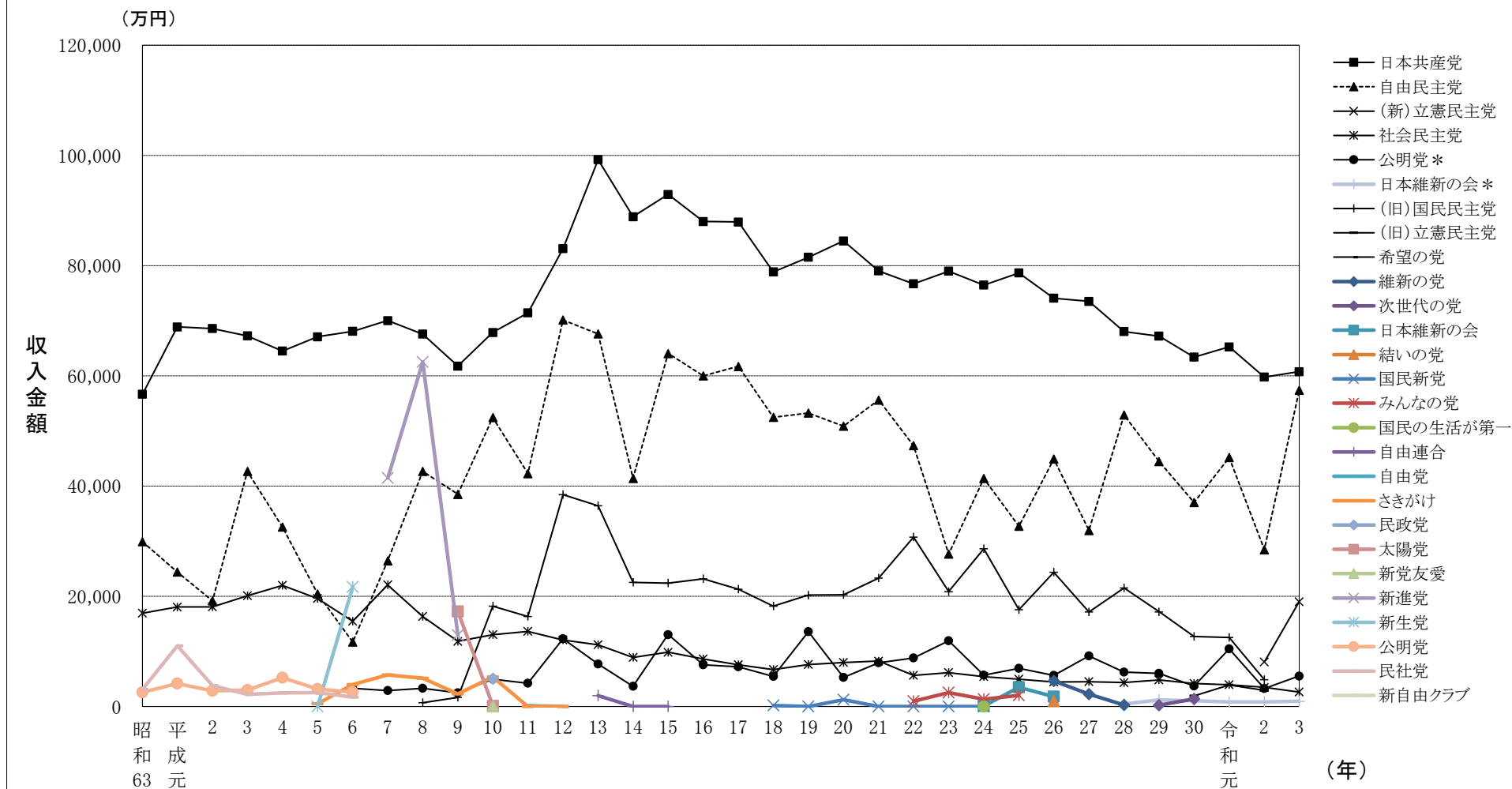
年	17	18	19	20	21	22	23	24	25	26	27	28	29	30	令和元年	2	3
主な選挙	衆	知	参統		衆	参知	統	衆	参	知衆	統	参	衆	知	参統	衆	衆
政治団体数	1,693	1,560	1,542	1,490	1,470	1,454	1,589 (1,405)	1,450 (1,370)	1,467 (1,370)	1,462 (1,390)	1,515 (1,395)	1,446 (1,363)	1,443 (1,370)	1,446 (1,372)	1,479 (1,348)	1,410 (1,328)	1,404 (1,327)
うち政党数	124	128	136	137	137	134	137 (135)	144 (137)	142 (138)	148 (141)	145 (139)	144 (140)	147 (146)	160 (147)	155 (150)	165 (155)	159 (157)
政党に係る収入額	185,718	161,895	176,245	170,163	174,177	170,265	148,140	159,000	146,360	162,570	138,584	153,824	141,134	125,396	142,146	111,960	146,275
その他の政治団体に係る収入額	80,987	86,173	85,634	61,918	65,096	73,167	76,639	57,657	59,377	70,154	73,381	55,770	58,421	68,532	65,568	55,116	52,348
収入額合計	266,705	248,069	261,878	232,081	239,273	243,431	224,780	216,657	205,737	232,724	211,965	209,594	199,554	193,929	207,715	167,076	198,622

※1 主な選挙については、衆議院議員総選挙を「衆」、参議院議員通常選挙を「参」、知事選挙を「知」、統一地方選挙を「統」と記載。

2 政治団体数については、各年12月31日現在の現存団体数であるが、平成23年分から当該年中の解散団体数を含めた数を記載し、併せて（ ）内に現存団体数を記載。

3 収入額は、各年中の解散団体の分も含めた数値である。

[図2] 政党別収入額の推移



注)区分中、「公明党*」は、平成10年中に「公明」が名称変更したものです。
 区分中、「日本維新の会*」は、平成28年中に「おおさか維新の会」が名称変更したものです。
 (新)立憲民主党とは、令和2年9月15日に本部の設立届出があった団体で、(旧)立憲民主党とは、令和2年9月14日に本部の解散届出があった団体です。
 区分中、「(旧)国民民主党」は、令和2年9月11日に本部の解散届出があった団体で、平成28年中に「民主党」から「民進党」に、平成30年中に「国民民主党」に名称変更したものです。