



令和元年分政治団体の収支報告書の概要についてお知らせします

令和元年分政治団体の収支報告書の概要については、以下のとおりです。

提出の状況 提出団体 1,444 団体 (提出率 97.6%)

収入の状況

○収入額 20 億 7714 万 5 千円 (対前年比 +7.1%)

○主な項目及び構成比

収入区分	金額	構成比
寄附	8 億 8760 万円	42.7%
本部・支部交付金	8 億 3164 万 9 千円	40.0%
党費又は会費	2 億 4199 万 8 千円	11.7%
事業収入※	7020 万 2 千円	3.4%

※ 事業収入には、政治資金パーティーの対価に係る収入 (3821 万 3 千円) を含む。

支出の状況

○支出額 21 億 5366 万 2 千円 (対前年比 +15.4%)

○項目及び構成比

支出区分	金額	構成比
政治活動費※	13 億 1465 万 1 千円	61.0%
経常経費	8 億 3901 万 1 千円	39.0%

※ 政治活動費の主な項目別構成比は、寄附・交付金 28.5%、組織活動費 15.9%、事業費 10.0%

その他 提出された全ての政治団体の収支報告書は、県公式ホームページに掲載しています。

長野県公式ホームページ「政治資金収支報告書について」

<https://www.pref.nagano.lg.jp/senkan/seizishikin/seizishikinetsuran.html>

信州版「新たな日常のすゝめ」



新型コロナウイルスの感染を防止するための行動を自ら考え実践しましょう

長野県選挙管理委員会

(書記長) 須藤 俊一

(係長) 山浦 裕道 (担当) 岩波 美樹

電話 026-235-7069 (直通)

026-232-0111 (代表) (内線 2120)

F A X 026-232-2557

E-mail senkan@pref.nagano.lg.jp

令和元年分政治団体の収支報告書の概要

1 提出状況

令和元年分の収支報告書の提出状況は、提出すべき団体 1,479 団体のうち 1,444 団体で、提出率は 97.6%（平成 30 年分 98.3%）です。

2 収入の状況

令和元年分の収入額は 20 億 7714 万 5 千円で、平成 30 年分の 19 億 3928 万 5 千円に比べ 7.1%の増加。

項目別構成比の主なものでは、寄附が 42.7%と最も多く、次いで本部・支部交付金が 40.0%、党費又は会費 11.7%、事業収入 3.4%の順となっています。

なお、事業収入には、政治資金パーティーの対価に係る収入（3821 万 3 千円）を含みます。

（1）政党

政党の収入額は 14 億 2146 万 2 千円で、平成 30 年分の 12 億 5396 万 1 千円に比べ 13.4%の増加。

政党別では、日本共産党 6 億 5260 万 1 千円、自由民主党 4 億 5178 万 5 千円、国民民主党 1 億 2543 万 3 千円、公明党 1 億 482 万 8 千円、社会民主党 3957 万 2 千円、立憲民主党 3914 万 3 千円、日本維新の会 810 万円の順となっています。

項目別構成比の主なものでは、本部・支部交付金 57.1%、寄附 32.1%、党費又は会費 7.1%の順となっています。

（2）その他の政治団体

その他の政治団体の収入額は 6 億 5568 万 3 千円で、平成 30 年分の 6 億 8532 万 4 千円に比べ 4.3%の減少。

項目別構成比の主なものでは、寄附 65.8%、党費又は会費 21.4%、事業収入 6.2%の順となっています。

3 支出の状況

令和元年分の支出額は 21 億 5366 万 2 千円で、平成 30 年分の 18 億 6574 万 円に比べ 15.4%の増加。

項目別構成比では、政治活動費 61.0%、経常経費 39.0%。

政治活動費の主なものでは、寄附・交付金 28.5%、組織活動費 15.9%、事業費 10.0%の順となっています。

(1) 政党

政党の支出額は 14 億 7016 万 8 千円で、平成 30 年分の 12 億 5336 万 1 千円に比べ 17.3%の増加。

政党別では、日本共産党 6 億 6156 万 1 千円、自由民主党 4 億 9496 万 8 千円、国民民主党 1 億 3202 万 4 千円、公明党 9261 万 3 千円、社会民主党 4225 万 3 千円、立憲民主党 3701 万 9 千円、日本維新の会 972 万 8 千円の順となっています。

項目別構成比では、政治活動費 56.5%、経常経費 43.5%。

政治活動費の主なものでは、寄附・交付金 30.7%、組織活動費 11.5%、事業費 8.4%の順となっています。

(2) その他の政治団体

その他の政治団体の支出額は 6 億 8349 万 4 千円で、平成 30 年分の 6 億 1237 万 9 千円に比べ 11.6%の増加。

項目別構成比では、政治活動費 70.9%、経常経費 29.1%。

政治活動費の主なものでは、組織活動費 25.4%、寄附・交付金 23.7%、事業費 13.6%の順となっています。

4 その他

提出された全ての政治団体の収支報告書は、県公式ホームページに掲載しています。

- ・長野県公式ホームページ「政治資金収支報告書について」

<https://www.pref.nagano.lg.jp/senkan/seizishikin/seizishikinetsuran.html>

[第1表] 収支報告書提出状況（各年12月31日現在で現存する政治団体及び各年中に解散した政治団体分）

区分	提出すべき団体数		提出した政治団体数		未提出団体数		提出率（％）	
	令和元年分	平成30年分	令和元年分	平成30年分	令和元年分	平成30年分	令和元年分	平成30年分
政党	155	160	153	159	2	1	98.7	99.4
その他の団体	1,324	1,286	1,291	1,263	33	23	97.5	98.2
計	1,479	1,446	1,444	1,422	35	24	97.6	98.3

[参考1] 内訳（現存団体・解散団体の別）

区分	提出すべき団体数		提出した政治団体数		未提出団体数		提出率（％）	
	令和元年分	平成30年分	令和元年分	平成30年分	令和元年分	平成30年分	令和元年分	平成30年分
政党	155	160	153	159	2	1	98.7	99.4
現存	150	147	148	146	2	1	98.7	99.3
解散	5	13	5	13	0	0	100.0	100.0
その他の団体	1,324	1,286	1,291	1,263	33	23	97.5	98.2
現存	1,198	1,225	1,165	1,202	33	23	97.2	98.1
解散	126	61	126	61	0	0	100.0	100.0
計	1,479	1,446	1,444	1,422	35	24	97.6	98.3
現存	1,348	1,372	1,313	1,348	35	24	97.4	98.3
解散	131	74	131	74	0	0	100.0	100.0

[第2表] 収入の状況

(単位：千円、%)

区 分	党費又は 会 費	寄 附					事業収入	借 入 金	本部・支部 交 付 金	その他の 収 入	令和元年 収入額合計 A	前 年 繰越額 B	収入総額 A+B	平成30年 収入額 C	差 引 A-C	対前年比 A/C	
		個 人	法 人 その他団体	政治団体	匿名寄附	計											
政	日本共産党	67,219	152,509	0	0	0	152,509	1,080	0	416,263	15,529	652,601	66,388	718,989	634,054	18,547	102.9
	構成比	10.3	23.4	0.0	0.0	0.0	23.4	0.2	0.0	63.8	2.4	100.0					
政	自由民主党	31,975	28,352	72,943	110,110	0	211,405	15,958	0	189,906	2,541	451,785	213,056	664,841	370,230	81,555	122.0
	構成比	7.1	6.3	16.1	24.4	0.0	46.8	3.5	0.0	42.0	0.6	100.0					
政	国民民主党	2,320	13,280	2,980	300	0	16,560	418	0	105,165	969	125,433	147,609	273,041	126,960	△ 1,527	98.8
	構成比	1.8	10.6	2.4	0.2	0.0	13.2	0.3	0.0	83.8	0.8	100.0					
政	社会民主党	0	15,091	0	0	0	15,091	6,386	0	15,041	3,055	39,572	10,968	50,540	41,644	△ 2,072	95.0
	構成比	0.0	38.1	0.0	0.0	0.0	38.1	16.1	0.0	38.0	7.7	100.0					
政	公明党	0	46,645	1,427	727	0	48,799	5,380	0	50,605	44	104,828	95,335	200,163	37,100	67,728	282.6
	構成比	0.0	44.5	1.4	0.7	0.0	46.6	5.1	0.0	48.3	0.0	100.0					
政	日本維新の会	0	0	0	0	0	0	0	0	8,100	0	8,100	5,513	13,613	10,800	△ 2,700	75.0
	構成比	0.0	0.0	0.0	0.0	0.0	0.0	0.0	0.0	100.0	0.0	100.0					
党	立憲民主党	93	9,859	2,140	0	0	11,999	0	0	26,200	851	39,143	5,624	44,767	19,334	19,809	202.5
	構成比	0.2	25.2	5.5	0.0	0.0	30.7	0.0	0.0	66.9	2.2	100.0					
党	その他の政党	0	0	0	0	0	0	0	0	0	0	0	0	0	13,839	△ 13,839	—
	構成比	0.0	0.0	0.0	0.0	0.0	0.0	0.0	0.0	0.0	0.0	0.0					
党	小 計	101,607	265,735	79,490	111,137	0	456,363	29,222	0	811,280	22,990	1,421,462	544,492	1,965,954	1,253,961	167,501	113.4
	構成比	7.1	18.7	5.6	7.8	0.0	32.1	2.1	0.0	57.1	1.6	100.0					
党	その他の政治団体	140,391	222,872	2	208,363	0	431,237	40,980	5,234	20,368	17,472	655,683	580,220	1,235,902	685,324	△ 29,641	95.7
	構成比	21.4	34.0	0.0	31.8	0.0	65.8	6.2	0.8	3.1	2.7	100.0					
党	合 計	241,998	488,608	79,492	319,500	0	887,600	70,202	5,234	831,649	40,462	2,077,145	1,124,712	3,201,856	1,939,285	137,860	107.1
	構成比	11.7	23.5	3.8	15.4	0.0	42.7	3.4	0.3	40.0	1.9	100.0					

注) 四捨五入のため計と一致しない場合があります。

[第3表] 支出の状況

(単位：千円、%)

区分	経常経費					政治活動費											令和元年 支出額合計 A	平成30年 支出額 B	差引 A-B	対前年比 A/B
	人件費	光熱水費	備品 ・ 消耗品費	事務所費	計	組織 活動費	選挙 関係費	機関紙誌の発行その他の事業費					調査 研究費	寄附・ 交付金	その他 の経費	計				
								機関紙誌	宣伝	ハ・ティ-	その他	計								
日本共産党	190,448	6,732	22,248	44,468	263,897	91,750	20,670	0	27,967	0	960	28,927	3,147	250,101	3,070	397,664	661,561	630,241	31,320	105.0
	構成比	28.8	1.0	3.4	6.7	39.9	13.9	3.1	0.0	4.2	0.0	0.1	4.4	0.5	37.8	0.5	60.1	100.0		
自由民主党	153,872	4,019	21,471	54,060	233,423	61,419	29,649	4,641	41,765	3,715	2,885	53,007	1,114	116,192	165	261,545	494,968	383,961	111,007	128.9
	構成比	31.1	0.8	4.3	10.9	47.2	12.4	6.0	0.9	8.4	0.8	0.6	10.7	0.2	23.5	0.0	52.8	100.0		
国民民主党	61,452	1,433	8,122	23,423	94,430	5,334	3,835	5,914	7,702	0	344	13,959	2,130	11,676	660	37,594	132,024	118,961	13,063	111.0
	構成比	46.5	1.1	6.2	17.7	71.5	4.0	2.9	4.5	5.8	0.0	0.3	10.6	1.6	8.8	0.5	28.5	100.0		
社会民主党	6,337	891	808	3,640	11,676	3,435	4,548	899	1,787	860	1,361	4,907	392	16,817	477	30,578	42,253	39,882	2,371	105.9
	構成比	15.0	2.1	1.9	8.6	27.6	8.1	10.8	2.1	4.2	2.0	3.2	11.6	0.9	39.8	1.1	72.4	100.0		
公明党	0	536	851	8,563	9,951	4,373	11,783	919	12,673	2,939	0	16,532	0	49,975	0	82,663	92,613	45,491	47,122	203.6
	構成比	0.0	0.6	0.9	9.2	10.7	4.7	12.7	1.0	13.7	3.2	0.0	17.9	0.0	54.0	0.0	89.3	100.0		
日本維新の会	4,331	46	363	1,116	5,856	416	600	0	2,856	0	0	2,856	0	0	0	3,872	9,728	7,129	2,599	136.5
	構成比	44.5	0.5	3.7	11.5	60.2	4.3	6.2	0.0	29.4	0.0	0.0	29.4	0.0	0.0	0.0	39.8	100.0		
立憲民主党	10,947	496	4,676	4,467	20,586	1,740	5,094	327	2,704	0	0	3,031	42	6,500	26	16,433	37,019	13,710	23,309	270.0
	構成比	29.6	1.3	12.6	12.1	55.6	4.7	13.8	0.9	7.3	0.0	0.0	8.2	0.1	17.6	0.1	44.4	100.0		
その他の政党	0	0	0	0	0	0	0	0	0	0	0	0	0	0	0	0	0	13,988	△ 13,988	—
	構成比	0.0	0.0	0.0	0.0	0.0	0.0	0.0	0.0	0.0	0.0	0.0	0.0	0.0	0.0	0.0	0.0	0.0		
小計	427,389	14,154	58,540	139,737	639,819	168,467	76,179	12,699	97,455	7,514	5,551	123,219	6,825	451,260	4,399	830,349	1,470,168	1,253,361	216,807	117.3
	構成比	29.1	1.0	4.0	9.5	43.5	11.5	5.2	0.9	6.6	0.5	0.4	8.4	0.5	30.7	0.3	56.5	100.0		
その他の政治団体	77,787	7,858	30,437	83,109	199,192	173,715	39,025	30,722	45,898	2,469	13,801	92,891	4,379	161,680	12,613	484,302	683,494	612,379	71,115	111.6
	構成比	11.4	1.1	4.5	12.2	29.1	25.4	5.7	4.5	6.7	0.4	2.0	13.6	0.6	23.7	1.8	70.9	100.0		
合計	505,176	22,012	88,977	222,846	839,011	342,182	115,203	43,422	143,353	9,983	19,352	216,110	11,204	612,941	17,011	1,314,651	2,153,662	1,865,740	287,922	115.4
	構成比	23.5	1.0	4.1	10.3	39.0	15.9	5.3	2.0	6.7	0.5	0.9	10.0	0.5	28.5	0.8	61.0	100.0		

注) 四捨五入のため計と一致しない場合があります。

[第4表] その他の政治団体（上位20団体）の収入の状況

（単位：千円）

順位	名 称	令和元年 収 入 A	平成30年 収 入 B	対前年比(%) A/B	備 考	平成30年 順位
1	長野県医師連盟	38,216	30,744	124.3		6
2	長野県看護連盟	33,260	31,563	105.4		5
3	長野県歯科医師連盟	16,579	15,703	105.6		8
4	長野県薬剤師連盟	14,982	15,887	94.3		7
5	若林けんた後援会	13,040	32,569	40.0		4
6	井出ようせい後援会	11,201	2,220	504.5		70
7	うずはし茂人後援会	10,980	4,952	221.7		23
8	丸茂岳人後援会	10,781	0	皆増	平成30年収入 0円	—
9	鈴木清後援会	10,500	10,400	101.0		13
10	中川博司後援会	8,340	3,572	233.5		43
11	長野県税理士政治連盟	8,300	10,625	78.1		12
12	吉田ひろみ後援会	8,000	32,663	24.5		3
13	守一会(阿部守一事務所)	7,520	34,413	21.9		2
14	宮下かつひこ後援会	7,255	—	—	令和元年設立	—
15	服部宏昭後援会	6,974	3,925	177.7		35
16	金子ゆかり後援会	6,968	2,260	308.3		68
17	今井敦後援会	6,813	5,026	135.6		21
18	今井よしお後援会	6,668	4,764	140.0		24
19	萌友会	6,515	690	944.2		164
20	長野県宅建政治連盟	6,515	6,549	99.5		17
令和元年分上位20団体 計		239,407	248,525	96.3		
平成30年分上位20団体 計		—	335,124	71.4		
令和元年分上位20団体を除く その他の団体 計		416,276	436,799	95.3		
平成30年分上位20団体を除く その他の団体 計		—	350,200	118.9		
その他の団体 収入額合計		655,683	685,324	95.7		

[第5表] 政党別収入額の推移

(単位：万円)

区分	昭和61年	62	63	平成元年	2	3	4	5	6	7	8	9	10	11	12	13	14	15	16	17	18	19	20
日本共産党	46,133	51,220	56,663	68,873	68,568	67,254	64,510	67,094	68,081	70,032	67,566	61,765	67,868	71,435	83,074	99,229	88,878	92,918	88,010	87,920	78,854	81,521	84,479
自由民主党	24,815	16,531	29,911	24,399	19,183	42,674	32,577	20,441	11,690	26,424	42,648	38,518	52,430	42,272	70,155	67,611	41,405	64,057	60,004	61,721	52,481	53,271	50,862
国民民主党											678	1,660	18,217	16,329	38,458	36,434	22,530	22,408	23,167	21,301	18,219	20,210	20,294
社会民主党	22,500	20,735	16,946	18,059	18,096	20,092	21,987	19,595	15,458	22,063	16,342	11,817	13,041	13,650	12,083	11,184	8,922	9,846	8,616	7,573	6,704	7,614	8,008
公明党*									3,290	2,895	3,300	2,468	4,967	4,248	12,287	7,717	3,660	13,057	7,584	7,203	5,459	13,605	5,266
国民新党																					178		
自由連合																1,990	0	0					
自由党														150	30								
さきがけ								500	3,978	5,725	5,149	2,305	5,362	0	0								
民政党													5,046										
太陽党												17,274	100									23	
新党友愛													50										1,254
新進党										41,471	62,540	12,947											
新生党								0	21,691														
公明党	4,101	2,653	2,567	4,183	2,831	2,985	5,259	3,180	2,610														
民社党	15,016	5,873	3,125	10,999	3,832	2,208	2,494	2,506	1,711														
新自由クラブ																							

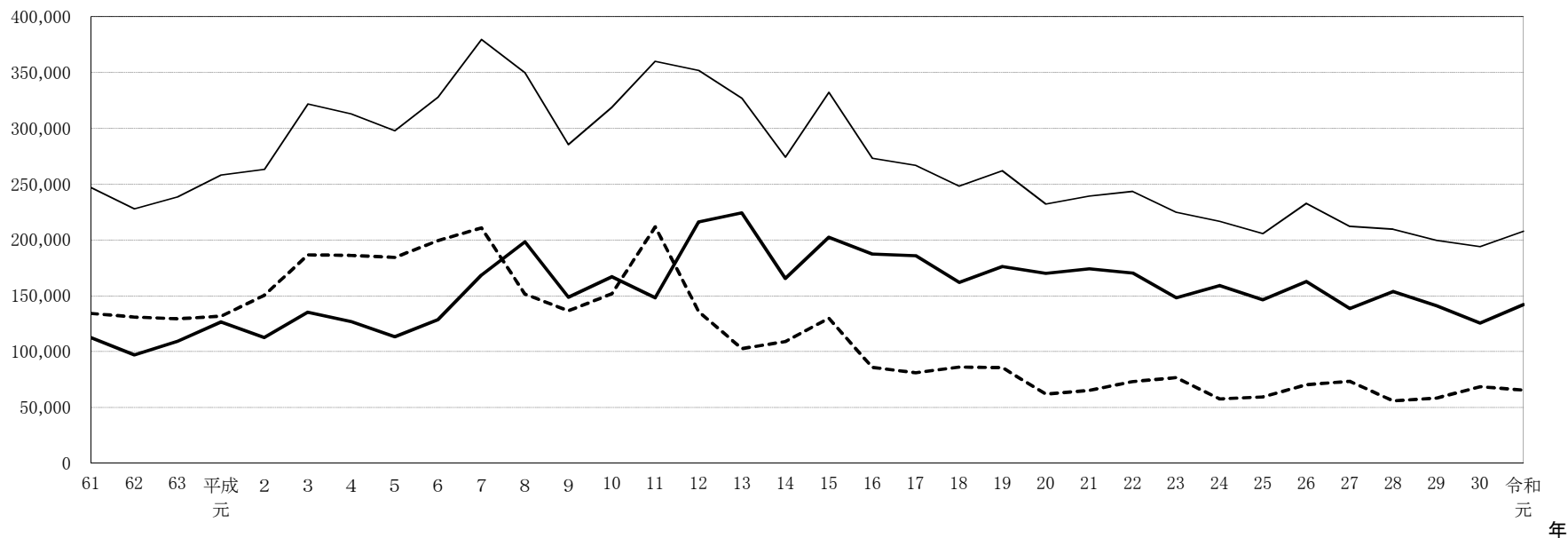
区分	平成21年	22	23	24	25	26	27	28	29	30	令和元年
日本共産党	79,052	76,711	78,982	76,467	78,669	74,100	73,518	68,046	67,207	63,405	65,260
自由民主党	55,620	47,359	27,677	41,383	32,706	44,897	31,956	52,910	44,445	37,023	45,179
国民民主党	23,323	30,728	20,856	28,631	17,576	24,357	17,143	21,530	17,184	12,696	12,543
社会民主党	8,240	5,659	6,158	5,404	4,946	4,451	4,514	4,341	4,827	4,164	3,957
公明党*	7,941	8,834	11,942	5,684	6,938	5,660	9,194	6,242	6,026	3,710	10,483
日本維新の会*								455	1,186	1,080	810
立憲民主党										1,933	3,914
希望の党									259	1,384	
維新の党						4,661	2,258	300			
次世代の党						1,659					
日本維新の会				83	3,505	1,785					
結いの党						1,000					
みんなの党		973	2,525	1,350	2,021						
国民新党	0	0	0	0							
国民の生活が第一				0							

注) 区分中、「公明党*」は、平成10年中に「公明」が名称変更したものです。
 区分中、「日本維新の会*」は、平成28年中に「おおさか維新の会」が名称変更したものです。

収入額

【図1】 収入額と政治団体数の推移

万円



(単位：万円)

年	昭和61年	62	63	平成元年	2	3	4	5	6	7	8	9	10	11	12	13	14
主な選挙	衆 参	統	知	参	衆	統	参 知	衆		参 統	衆 知		参	統	衆 知	参	知
政治団体数	1,304	1,494	1,467	1,424	1,457	1,567	1,487	1,457	1,460	1,688	1,724	1,726	1,706	1,844	1,803	1,724	1,765
うち政党数	58	57	60	59	58	64	60	65	56	76	129	137	120	117	132	131	130
政党に係る収入額	112,565	97,011	109,212	126,512	112,509	135,213	126,828	113,315	128,511	168,611	198,223	148,754	167,082	148,084	216,087	224,165	165,396
その他の政治団体に係る収入額	134,247	130,824	129,308	131,632	150,572	186,570	186,083	184,370	199,341	210,880	151,550	136,487	151,675	211,729	135,714	102,658	108,842
収入額合計	246,812	227,835	238,520	258,144	263,081	321,783	312,911	297,685	327,852	379,491	349,773	285,241	318,756	359,813	351,800	326,824	274,237

年	15	16	17	18	19	20	21	22	23	24	25	26	27	28	29	30	令和元年
主な選挙	衆 統	参	衆	知	参 統		衆	参 知	統	衆	参	知 衆	統	参	衆	知	参 統
政治団体数	1,805	1,685	1,693	1,560	1,542	1,490	1,470	1,454	1,589 (1,405)	1,450 (1,370)	1,467 (1,370)	1,462 (1,390)	1,515 (1,395)	1,446 (1,363)	1,443 (1,370)	1,446 (1,372)	1,479 (1,348)
うち政党数	128	125	124	128	136	137	137	134	137 (135)	144 (137)	142 (138)	148 (141)	145 (139)	144 (140)	147 (146)	160 (147)	155 (150)
政党に係る収入額	202,286	187,381	185,718	161,895	176,245	170,163	174,177	170,265	148,140	159,000	146,360	162,570	138,584	153,824	141,134	125,396	142,146
その他の政治団体に係る収入額	129,928	85,855	80,987	86,173	85,634	61,918	65,096	73,167	76,639	57,657	59,377	70,154	73,381	55,770	58,421	68,532	65,568
収入額合計	332,214	273,236	266,705	248,069	261,878	232,081	239,273	243,431	224,780	216,657	205,737	232,724	211,965	209,594	199,554	193,929	207,715

※1 主な選挙については、衆議院議員総選挙を「衆」、参議院議員通常選挙を「参」、知事選挙を「知」、統一地方選挙を「統」と記載。

2 政治団体数については、各年12月31日現在の現存団体数であるが、平成23年分から当該年中の解散団体数を含めた数を記載し、併せて（ ）内に現存団体数を記載。

3 収入額は、各年中の解散団体の分も含めた数値である。

