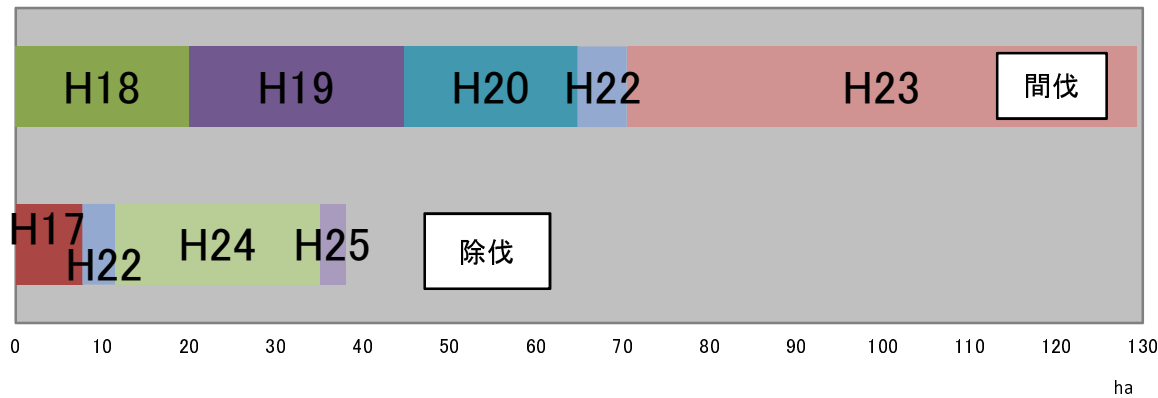


|    |   |     |        |      |     |      |     |           |         |
|----|---|-----|--------|------|-----|------|-----|-----------|---------|
| 番号 | 6 | 事業名 | 県営林道開設 | 市町村名 | 飯田市 | 路河川名 | 矢筈線 | 箇所名(ふりがな) | 矢筈(やはず) |
|----|---|-----|--------|------|-----|------|-----|-----------|---------|

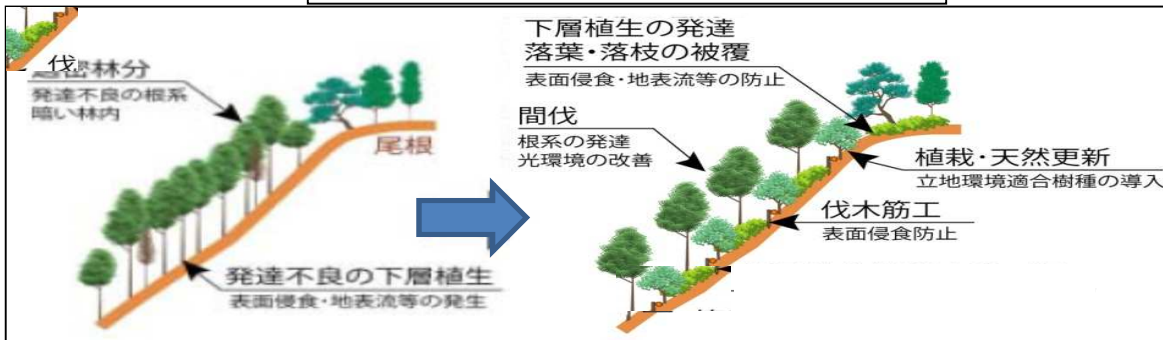
森林整備実績

| 事業種  | 区分      | 年度別実績 |       |       |       |      |      |       |       |      |      |        |
|------|---------|-------|-------|-------|-------|------|------|-------|-------|------|------|--------|
|      |         | H17   | H18   | H19   | H20   | H21  | H22  | H23   | H24   | H25  | H26  | 実績計    |
| 除伐   | 面積 (ha) | 7.68  |       |       |       |      | 3.80 |       | 23.63 | 2.90 |      | 38.01  |
| 保育間伐 | 面積 (ha) |       | 20.00 | 24.80 | 20.00 |      | 5.67 | 58.81 |       |      |      | 129.28 |
| 合計   | 面積      | 7.68  | 20.00 | 24.80 | 20.00 | 0.00 | 9.47 | 58.81 | 23.63 | 2.90 | 0.00 | 167.29 |

森林整備実績

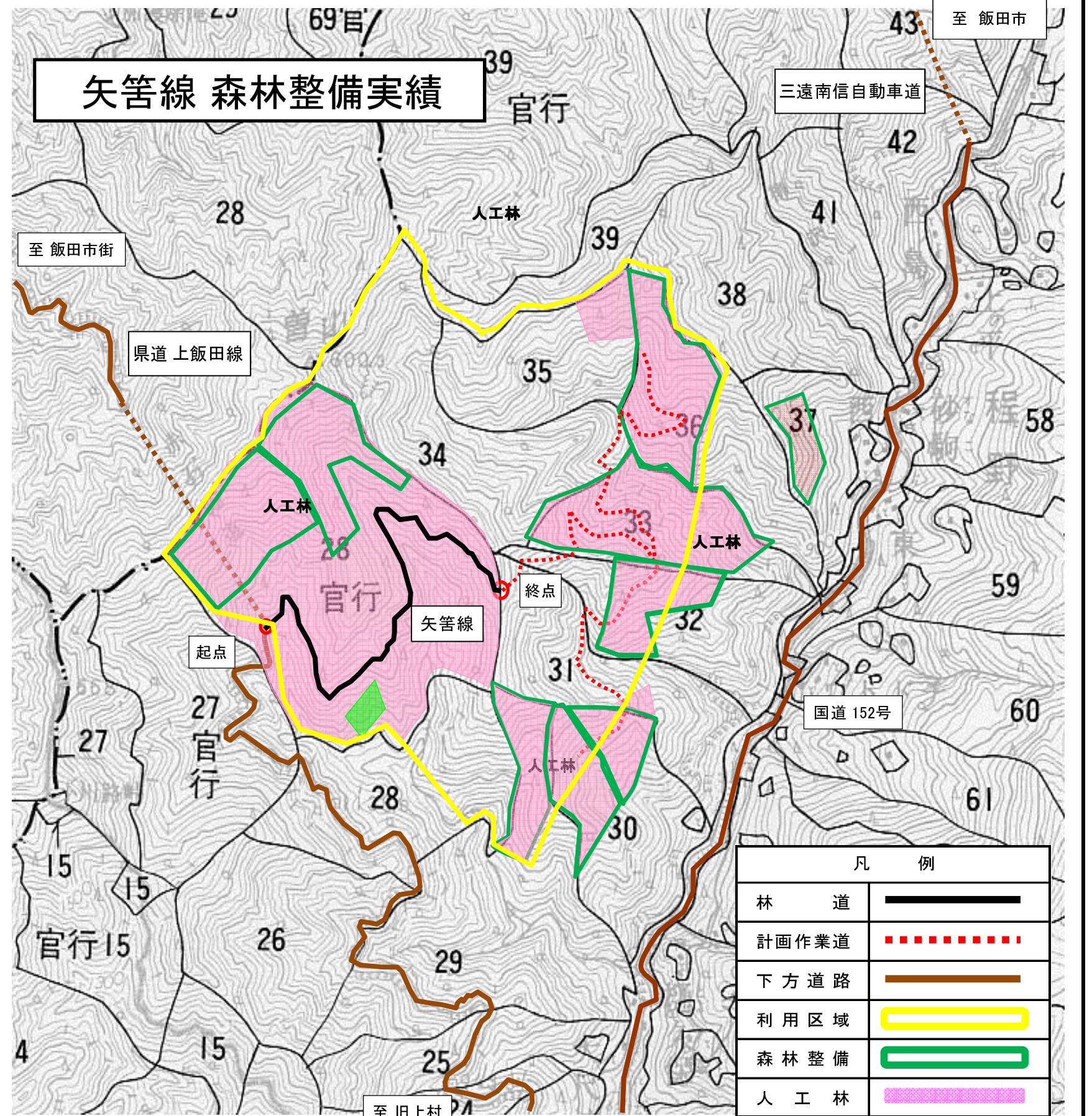


森林整備イメージ図



今後の森林整備などの計

- ・飯田市認定の森林経営計画(H25~H29)により、H29間伐計画23.55ha
- ・H30年度以降32, 33林班などの飯田市有林において、搬出間伐を予定しており、これに併せて作業道 を開設する予定である。
- ・将来的には30林班から36林班まで作業道を延長し、搬出間伐を実施する。
- ・官行造林についても、28林班内の50haの間伐についても、管理者である森林管理署に要望が提出されているところである。



| 凡 例   |       |
|-------|-------|
| 林 道   | ——    |
| 計画作業道 | ..... |
| 下方道路  | ——    |
| 利用区域  | ——    |
| 森林整備  | ——    |
| 人工林   | ——    |