

5区分	交通	25の施策分野	主要な道路の整備	事業名	道路改築	
市町村名	千曲市	ふりがな 箇所名	おおまちおみ (主)大町麻績インター ちくま せん さかがみ 千曲線 坂上	工 期 (年度)	当 初 実 績	H11 ~ H16 H11 ~ H16
当初事業費	6,455,000 千円		費用対効果 当初	2.0		
最終事業費	6,147,000 千円		評価時	2.0	完了後経過年数	5年
事業の目的	四十八曲峠は、急カーブ、急勾配、狭隘箇所が多く、交通の難所であったため改良が必要となり、トンネル工事を実施した。					
事業等経過	当初計画内容	道路築造工 L=3,700m W=6.0(8.0)m うち トンネル工 L=1,513m W=6.0(7.0)m				
	最終事業内容	同上				
	変更理由	なし				
費用対効果の算定の基礎となった要因の変化						
特になし。						
社会経済情勢の変化						
特になし。						
評 価 内 容					ランク	
					部	政策評価課
事業効果の発現状況(S:目的を超えた達成 A:達成した B:概ね達成 C:達成したとはいえない)						
事業箇所は、急カーブ、急勾配、狭隘箇所が多く交通の難所であったため、旅行速度は時速20km程度であったが、トンネル個開通に伴い、時速40km程度に改善された。					A	A
事業実施に伴う自然環境の変化(S:環境がよくなった A:影響なし B:影響あり C:影響が大きい)						
道路の新設区間があり自然への影響があったが、トンネル工法を採用したり、ハコネサンショウウオの生息地域へトンネル湧水及び路面排水が流入しないように排水路を計画することで、自然環境への影響は最小限に抑えられている。					B	B
施設の維持管理状況(S:地域の人たちの参加あり A:適切にされている B:やや不十分 C:適切にされていない)						
長野県が適切な維持管理を行っている。					A	A
地域住民等の評価(A:評価が高い B:中程度の評価 C:評価が低い)						
工事の必要性、納得度、重要性、満足度について、約8割の方から評価されている。					A	A
改善措置の必要性(A:改善の必要なし B:小規模な改善が必要 C:大規模な改善が必要)						
当事業としての改善措置の必要性はない。					A	A
事業の主たる目的以外で地域社会への貢献状況(A:貢献度が高い B:貢献している -:特になし)						
特になし。					-	-
部 意 見	急カーブ、急勾配、狭隘箇所が多い交通の難所が改善され、円滑な交通と安全性が確保された。事業目的を達成しており、事業効果はあると判断される。			政 策 課 意 見	交通の円滑化と安全性が確保され、事業の目的を達成している。	
今後の取組及び同種事業の計画・調査のあり方や評価手法の見直し等						
安全で安心な交通を確保出来るよう、適切な維持管理に努める。 今後の計画策定においても、円滑な交通を確保しつつ、経済的かつ自然環境への影響が少ないルート及び工法を検討したい。						

5区分	交通	25の施策分野	主要な道路の整備	事業名	道路改築
市町村名	千曲市	ふりがな 箇所名 (主)大町麻績インター千曲線 坂上			

アンケートの方法及び対象

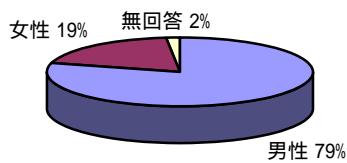
当該工事の沿道地区である千曲市新山・漆原・八坂地区及び筑北村のうち旧坂井村地区を対象とし実施した。

配布数 950
 回収数 358
 回収率 38 %

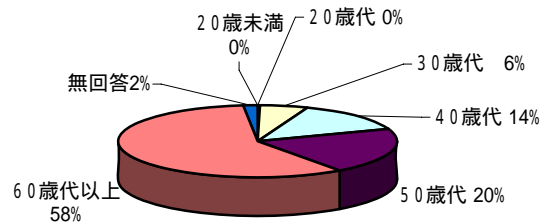
アンケート結果

1 回答状況

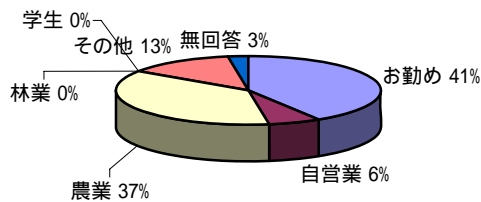
回答者の性別



回答者の年齢

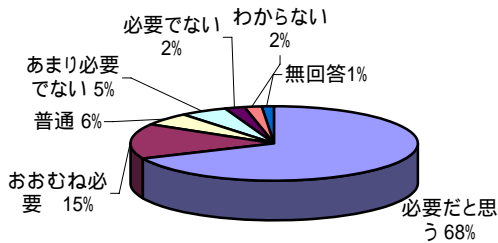


回答者の職業



2 回答結果と主な意見

工事の必要性



必要だと思う

- ・ 松本方面に行きやすくなった
- ・ 麻績インターが近くなった
- ・ 冬期における通行の確保・安全性の向上
- ・ 交通難所の解消
- ・ 時間が短縮できてよかった
- ・ 千曲市へのアクセスが良くなった
- ・ 千曲市と筑北村は昔から交流が多く、短時間で往来ができるのでありがたい
- ・ 上山田・千曲・坂城方面への通勤通学・買い物などに大変便利になった
- ・ 東北中信を結ぶ重要な道路である
- ・ 過疎防止になる
- ・ 筑北地域から北信へ通勤や通院、その他用事のある人が多く、危険度が少なくなり効果も大きいと思う

必要でない

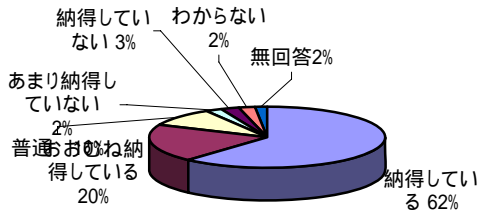
- ・ 姨捨スマートICができたので、利用していない
- ・ 費用の割に利用者が少ない・利用しない
- ・ トンネルへのアクセス区間は生活道路であり、大型交通が増えたことにより危険になった
- ・ 旧道が良い
- ・ 車を使用しない
- ・ 便利になったとは思わない

その他

- ・ 早期に全線の改良整備をお願いします
- ・ 国道403号が不通の際には、北信地方に出る道路がなくなってしまう
- ・ 筑北村・麻績村はどこに出るにも峠を通るため、できるだけ低い位置からトンネルを開けてもらいたい

5区分	交通	25の施策分野	主要な道路の整備	事業名	道路改築
市町村名	千曲市	ふりがな 箇所名	おおまち おみ (主)大町麻績インター	ちくま せん さかがみ 千曲線 坂上	

税金使用の妥当性



納得していない

- ・他に必要な、集落の生活道路整備に向けるべき
- ・何年かに一度しか通ることがないから
- ・無駄な事業に税金を使って欲しくない
- ・自転車や人の通行する道路を造る
- ・61億を費やして行うだけの必要性があったのか疑問
- ・通勤・通学路を改善すべき
- ・大金すぎる・他の個所に使えたら
- ・もっとやってもらいたいところがある
- ・工事の必要性を感じない、無駄なのでは

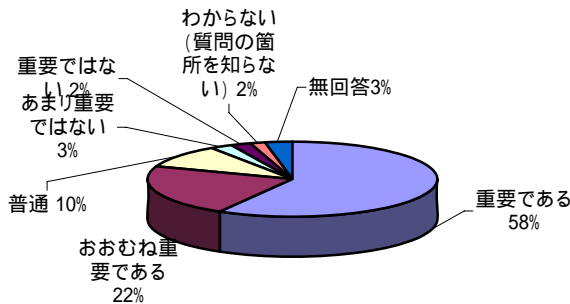
納得している

- ・必要な道路が便利になったから
- ・過疎地にとって安全な道路づくりは福祉である
- ・税金以外では造れなかったと思う
- ・交通網の整備は県民にとって有益な事業だから
- ・他の地域の方から見ると無駄と思うかもしれないが、地元とすれば必要だから
- ・61億の多額の経費を、地元・利用者負担では無理なので、税金での対応をお願いするしかない
- ・よく費用対効果といわれるが、過疎地であるから税の無駄遣いと決めてほしくない
- ・山間地・過疎地へもっと税金を使うべきだ
- ・頑張って働いて納税しており、目に見える所へ税金が使用される事は良い
- ・必要としている人がいるから
- ・地域社会の皆が利用するので良い、また目に見える所へ税金が使用される事は良い

その他

- ・もう少し下にトンネルを通さなければ意味がないのでは？

工事の地域社会への重要性



重要ではない

- ・トンネルは良いが、上山田～坂井～麻績IC間の道路が整備されていない
- ・従来の道路で十分であった
- ・「あったらいいな」程度ではないか？旧道を通ったことがないからそう思うのでしょうか
- ・車はいらない
- ・高速道路が近い
- ・峠道は路面補修以外必要ない
- ・利用する人が少ない

その他

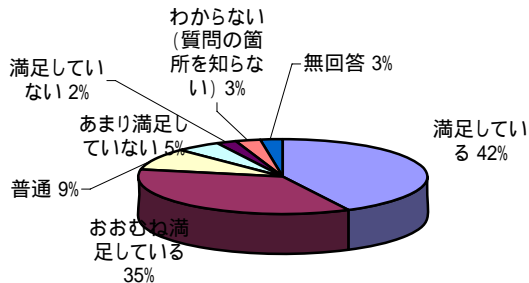
- ・大型車両の通行が増え、これからの安全面が心配 (下りのスピードが速い)
- ・旧坂井村の砂防堰堤の下からできなかったのか？堰堤の下の除雪がたいへん

重要である

- ・陸の孤島からの脱却として重要連絡網
- ・安全性が向上した
- ・坂井地区は災害時に孤立してしまう恐れがあるので、トンネルができたことは重要
- ・他地域に行けることは、若い人たちの交流につながる
- ・生活道路
- ・車社会では道路工事は必要
- ・松本方面に行くのに、麻績インターへ早く行けるので、経済効果も高い
- ・地域の発展や、生活、福祉、医療等に欠かせない
- ・筑北地域は山に囲まれ四方峠道であり、安全で時間短縮できるトンネルが必要
- ・観光事業等にも重要
- ・高速道路へのアクセスに重要
- ・温泉観光地を有する上山田・戸倉地区は、関西方面からの玄関口が麻績インターであり、もっと周辺整備を行い楽しく通れる環境を作るべき
- ・交通の便が良くなることにより、筑北地域に定住者があるかも (過疎化に歯止め)
- ・筑北地域の企業が少なく中で、働き盛りの人が他地域に流出してしまうことを減少できる

5区分	交通	25の施策分野	主要な道路の整備	事業名	道路改築
市町村名	千曲市	ふりがな 箇所名	おおまちおみ (主)大町麻績インター	ちくま せん 千曲線	まかがみ 坂上

事業の満足度



満足している

- ・トンネルの前後区間の改良も進めてほしい
- ・便利になった
- ・車の運転が楽になり、時間短縮にもなった
- ・安全性が向上した
- ・高速を使用せずに北信へ往来できる

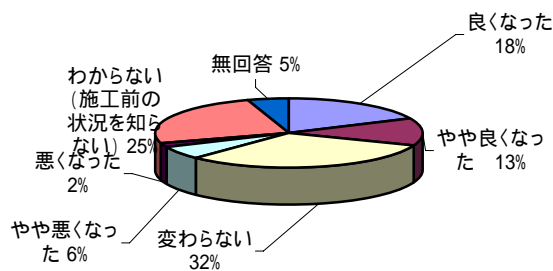
満足していない

- ・上山田側のつづら折りが解消されていれば大満足なのですが・・・ おしい
- ・もう少し出入口を標高の低い所にしてほしい
- ・トンネルをもっと下へ通したら満足
- ・もう少し出入口を標高の低い所にしてほしい
- ・トンネル内に湧水箇所があり、時々補修しているようだが未だに改善されない

その他

- ・上山田側の入り口をもっと低地にできれば、曲線部も少なく、もっと利便性が増した
- ・千曲市側・筑北側とももう少し低い地点で開通できなかったか
- ・安全になったが、もう少し千曲市側の改良を望む

自然環境の変化(施工前との比較)



環境が良くなった

- ・道がよくなり、CO2の排出削減にはなった
- ・旧道は不法投棄常習地であったが、だいぶ解消された
- ・トンネル湧水により水田等の水に困らなくなった

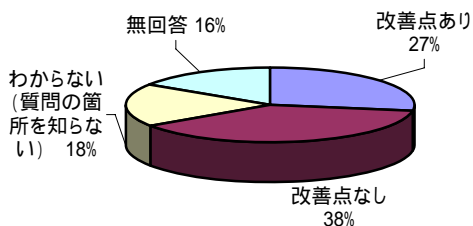
環境が悪くなった

- ・工事をする以上環境に良いということはないと思いますが、配慮をさせていただいて最小限に収まっているのではないのでしょうか
- ・一部自然が失われた
- ・従前よりよくなる理由がない
- ・大型車の通行が多くなり、人家のあるところでは危険
- ・もっと自然を残した工事が必要

その他

- ・環境調査をしてもらいたい
- ・自然環境の評価は長いサイクルで評価しないとけないと感じる
- ・ドライバーのマナーの悪さが原因だが、交通量が増えた分ごみも増えた

完成施設の改善要望



改善点、改善要望

- ・トンネル内に湧水箇所があり、冬期は心配である
- ・もう少し下からにしてほしかった
- ・事故が多いので、集落内を迂回する道路を検討してほしい
- ・日影沢線(市道)の拡幅
- ・上山田側のつづら折りの解消
- ・狭い箇所があるので拡げてほしい
- ・トンネルへのアクセス道路整備が必要
- ・工事は何度もできないので、中途半端な工事はしないほうが良く、もっと下なら運転も楽と感じた
- ・永井中村地区内は見通しが悪く、一部道幅も狭いので安全対策(拡幅・歩道整備)をとってもらいたかった

- ・余計な仕事を増やすべきではないという観点から、これ以上何もしないことをねがう
- ・トンネル内でラジオが聴けるようにしてほしい
- ・旧道への立ち入りを完全にできなくしてほしい

5区分	交通	25の施策分野	主要な道路の整備	事業名	道路改築
市町村名	千曲市	ふりがな 箇所名	おおまちおみ (主)大町麻績インター	ちくません 千曲線	まかがみ 坂上

アンケート箇所に対するその他意見、要望等

- ・改善され走行しやすい道になり、夜中に走り屋がうるさい(責任をとっていただきたい)
- ・高速道路より道路が狭くトンネルは無駄
- ・千曲市戸倉の国道18号に「麻績インター方面」の標識があれば利用が増えると思う
- ・もう少し長い距離でトンネルが町の方までつながっているとうれしい(中途半端な感じ)
- ・通勤に使用していますが、以前は聖高原を通っていましたが、難所が解消されこちらに変更しました
- ・県道の拡幅工事も行われているが、トンネル利用者の多くが漆原の集落内の市道を通過するため、県道の拡幅を早急をお願いします
- ・筑北側にスノーシェードが設置されているが、西向きなので、道幅を広くとり隣接林の伐採で十分であり、必要がなかった

- ・千曲市側の方はトンネルを知らない方が多いので、広報不足ではないか
- ・筑北村坂井地区内で、永井中村の橋及び未改良部分を早急に工事に取り組んでいただきたい
- ・県道より、坂城町方面に向かう場合の日影沢線が狭いので市との連携を望む
- ・あと何箇所も狭い箇所があり、早期に工事をしていただきたい
- ・坂上トンネル手前(千曲市側)の橋が冬場凍っていますが、どうにかならないでしょうか
- ・交通量が少ない道路にお金を使用することが本当に必要なのか
- ・事業事後評価の評価は大変良いと思うが、事業実施前(計画段階)でもアンケートを実施したらどうか
- ・工事が完成してから意見を聞いても意味がないと思います

公共事業についての意見、要望等

- ・国道403号の滝上トンネルを早期に実施してほしい
- ・坂上トンネル旧道と同等の難所の、矢越トンネルの早期開通を望みます
- ・公共事業には、コストと環境の問題がありますが、人口集積地に集中的に投資するばかりでなく交通アクセスを良くし、魅力ある地域社会を目指すべきだと思います
- ・近年の公共事業不要論は地方の衰退や業者の廃業につながるなど、ますます地方が衰退してしまいますので、必要な箇所は公共事業を取り込むべき
- ・千曲市に限らず、通勤・通学路、又は住宅地等の道路は狭小路が多すぎるので、第一にそちらを整備すべき
- ・今まで、今回のような住民の意見を聞くようなことは一度もなかったもので、これからも地域の意見を聞くような事案をお願いします
- ・一部のところがきれいになり、本当に手を加えなければならぬ箇所が手つかずの気がします(税金を使うので公平に)
- ・このようなアンケートは、民意をくみ取るという点でよいことです

- ・事前に説明や、住民の説明を良く聞いてほしい
- ・今後の維持管理費の縮減に努めてほしい
- ・地権者や、事業関係者には最大限の配慮をお願いしたい
- ・年度末になれば各所で工事が増えるが、地域の状況を見定めてお願いしたい
- ・公共工事は重要
- ・ほかの峠も速やかに整備してほしい
- ・事業が終了してしばらく利用してみて検証することはいいこと(結果の事業仕分け)
- ・もっと大型の公共工事を行って、景気浮揚を図ってほしい
- ・道路も施設も、使わない人には無駄と思うが、利用する人には大変ありがたいこと
- ・公共事業(土木)すべて悪でなく、のちのメンテナンスが必要であると思う
- ・交通量にあった工事をすれば予算も節約できる
- ・矢越トンネルも明科側をあと200~300m下に出口をつけた方が良い(あとではできないので)
- ・山間地域の交通は改善していただくと大変助かります

5区分	交通	25の施策分野	主要な道路の整備	事業名	道路改築
市町村名	千曲市	ふりがな 箇所名	おおまちおみ ちくま せん さかがみ (主)大町麻績インター千曲線 坂上		

施工前写真



四十八曲トンネル (延長165m、昭和38年建設)

施工後(現況)写真



(主)大町麻績インター千曲線 千曲市～筑北村 坂上トンネル L=1,513m