

5区分	災害防止	25の施策分野	人家等に対する地すべり対策、急傾斜地崩壊対策	事業名	急傾斜地崩壊対策等
市町村名	安曇野市	ふりがな 箇所名	おざわ 尾沢	工 期 (年度)	当 初 H14 ~ H17 実 績 H14 ~ H17
当初事業費	140,000 千円	費用対 効果	当初	9.3	完了後経過年数
最終事業費	218,300 千円		評価時	5.9	
事業化の目的	当箇所は安曇野市明科犀川右岸に位置し、勾配40°、高さ43mの急斜面で、保全対象の人家6戸、安曇野市の地域防災計画で指定する避難場所(明北小学校)を守るために事業化された。				
事業等経過	当初計画内容	もたれ式擁壁工H=5.0m、L=130m 落石防護網工L=130m 編柵工L=150m×10段			
	最終事業内容	切土補強土壁工sl=6.0~11.4m、L=151m、A=1,350㎡ 落石防止柵工L=151m 編柵工L=150m×8段 土堤H=2.0m、L=55m			
	変更理由	地質調査の結果、当初の想定よりも斜面の不安定土塊層が脆弱で厚く、施工中に崩落の危険があったため、切土補強土壁工に工法を変更した。			
費用対効果の算定の基礎となった要因の変化					
全体事業費が増額となったため。					
社会経済情勢の変化					
特になし。					
評 価 内 容					ランク
事業効果の発現状況(S:目的を超えた達成 A:達成した B:概ね達成 C:達成したとはいえない) 対策工事実施後、人家への落石等は無く、事業の目的を達成している。					A
事業実施に伴う自然環境の変化(S:環境がよくなった A:影響なし B:影響あり C:影響が大きい) 大規模構造物の設置に伴い自然環境への影響はあったが、地形に沿った構造物とすることで地形改変による影響を最小限に留めた。					B
施設の維持管理状況(S:地域の人たちの参加あり A:適切にされている B:やや不十分 C:適切にされていない) 擁壁等の施設に関しては長野県が適切に管理しているが、落ち葉による側溝埋塞や下草刈り等がやや不十分。					B
地域住民等の評価(A:評価が高い B:中程度の評価 C:評価が低い) 工事の必要性、納得度、重要度、満足度について、9割以上の方から評価されている。					A
改善措置の必要性(A:改善の必要なし B:小規模な改善が必要 C:大規模な改善が必要) 当事業での改善措置の必要性はない。					A
事業の主たる目的以外で地域社会への貢献状況(A:貢献度が高い B:貢献している -:特になし) 斜面下部の雑木が無くなり、水はけ、景観が良くなった。また、上部にある旧国鉄廃線敷トレッキングコースの進入路が安全になり、利用者が増えていることから、地域に貢献している。					B
部 意 見	人家を保全するための対策工事として地域住民に理解されており、アンケート結果からも必要性等の事業効果は高い。	政 策 評 価 課 意 見	事業完了後は斜面の変状は無く、一定の効果が認められる。		
今後の取組及び同種事業の計画・調査のあり方や評価手法の見直し等					
当箇所は、地域住民が事業の必要性や重要性を認識し、高い評価を得ているが、維持管理に関する意見要望もある。事業着手時に工事完成後の維持管理などを住民に十分に説明を行い、地域と連携して事業を進めていくことで満足度の高い公共事業としていく必要がある。					

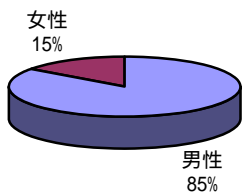
5区分	災害防止	25の施策分野	人家等に対する地すべり対策、急傾斜地崩壊対策	事業名	急傾斜地崩壊対策等
市町村名	安曇野市	ふりがな 箇所名	おむね 尾沢		

アンケートの方法及び対象

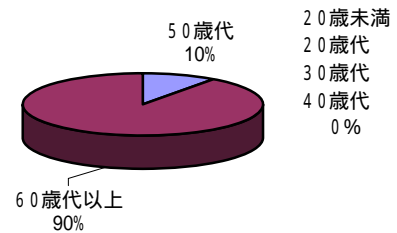
アンケート対象： 安曇野市潮地区第五常会の被害想定区域内の住民と、明北小学校を避難施設とする周辺住民を対象に実施した。  
配布数30戸 回収数20戸 回収率66%

アンケート結果

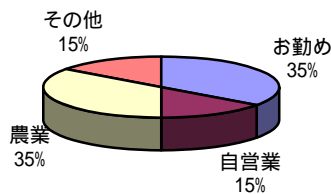
問1. あなたの性別は



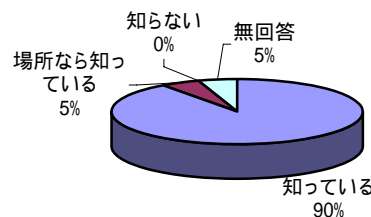
問2. あなたの年齢は



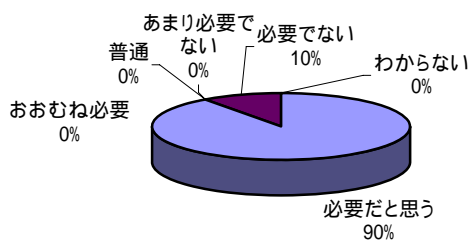
問3. あなたの職業は



問4. 今回のアンケートの工事箇所をご存じでしたか



問5 - 1. あなたにとって必要な工事だと思えますか



必要、おおむね必要・・・90%

問5 - 2. その理由をお聞かせください

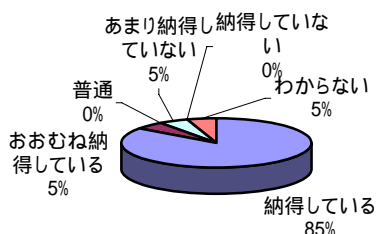
(必要だと思う)  
 ・安全性において。  
 ・通る度に危険な場所だと思っていた。  
 ・安全性を考えると必要に思うが、まだ工事終了箇所が急峻すぎないか。山の高い部分を削り取る事も考えて欲しい。  
 ・災害防止のため。  
 ・急な斜面のため安全性確保のため必要である(落石、土砂崩れ)

(必要でない)  
 ・崩壊の影響がないから  
 ・トンネルから 様の所までは草木、色々な植物があって涼しさもあった。

5区分	災害防止	25の施策分野	人家等に対する地すべり対策、急傾斜地崩壊対策	事業名	急傾斜地崩壊対策等
市町村名	安曇野市	ふりがな箇所名	おむね尾沢		

アンケート結果

問6-1. 行われた工事に税金が使用されたことに納得しますか。



納得、おおむね納得・・・90%

問6-2. その理由をお聞かせください。

(納得している)

- ・安心、安全な暮らしができる。
- ・住民の安全の為には妥当だと思う。
- ・学校が近くにある為、子供が通る事も考えられる。また民家もある為。
- ・個人ではこの様な工事はできない。
- ・必要な工事と思うので。

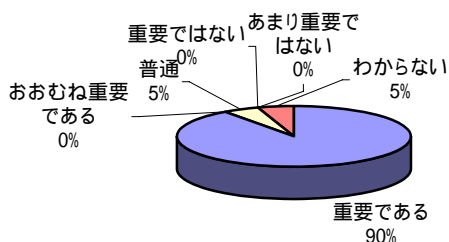
(おおむね納得している)

- ・急峻すぎる(問5-2)ので中途半端な感がある。もっと安全、安心できるように。

(あまり納得していない)

- ・地質的に崩壊の安全度が低いのか疑問であるし、高さも低い。

問7-1. 行われた工事は地域社会にとって重要だと思いますか。



重要、おおむね重要・・・90%

問7-2. その理由をお聞かせください。

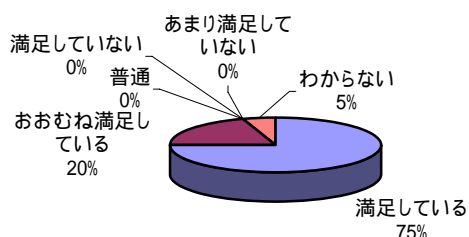
(重要だと思う)

- ・自然も大切ですが、この場所は必要です。
- ・地域全体に関係ないが、この地区の生活を守るため重要。
- ・危険解消、災害対策として重要。

(わからない)

- ・箇所によっては必要な所もあるだろう。

問8-1. この事業が完成した結果をみて満足していますか。



満足、おおむね満足・・・95%

問8-2. その理由をお聞かせください

(満足している)

- ・安全が確保できたと考える。
- ・安全性が高まり、歩きやすくなった。
- ・工事に対する知識はありませんので何とも答えられませんが、大変な工事でした。
- ・崩れてきた時の事を考えると、被害が少なくなるのではないかと思える為。

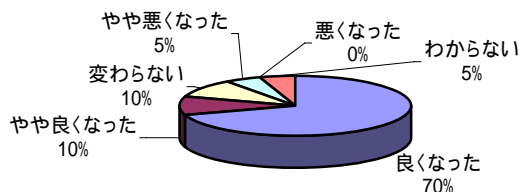
(おおむね満足している)

- ・災害対策には満足であるが、危険は？

5区分	災害防止	25の施策分野	人家等に対する地すべり対策、急傾斜地崩壊対策	事業名	急傾斜地崩壊対策等
市町村名	安曇野市	ふりがな箇所名	おぎわ尾沢		

アンケート結果

問9-1. 事業の実施により、自然環境の状況は施工前と比べてどう変化しましたか。



良くなった、やや良くなった・・・	80%
変わらない	10%
悪くなった、やや悪くなった・・・	5%

問9-2. その理由をお聞かせください。

(良くなった)

- ・景観が大変良くなったと思う。
- ・水、植物、景観、大変良い。歩行も良い。
- ・水はけが良くなり、景観も良くなった。

(やや良くなった)

- ・施工に伴い、道路が良くなった。

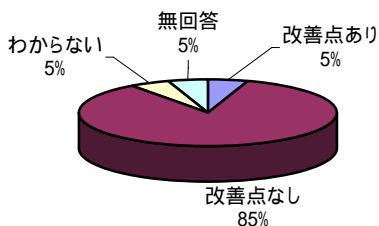
(変わらない)

- ・自然環境や景観は良くなったとはいえないが、安心して生活できる。

(やや悪くなった)

- ・側溝に落ち葉などが入り、水の流れが悪い。

問10-1. 行われた工事について改善した方がよいと思う点がありますか。



改善点なし・・・	85%
----------	-----

問10-2. その理由をお聞かせください。

(改善点あり)

- ・壁面をもっとなだらかにして欲しい。危険を感じる。

(改善点なし)

- ・工事によって施工された側溝の管理、草刈りは？

問11. アンケート箇所に対してその他のご意見、ご要望等お聞かせください。

- ・砂防対策事業が必要。自然保護対策を国策として積極的に行ってほしい。
- ・施工箇所の箇所名は「潮」又は「潮北」地籍である。「尾沢」は山の裏側の山を登っていった地区である。単に地図から判読するのではなく地元と相談すべきである。
- ・工事用通路として整備された通路を譲っていただいた訳ですが、次期工事としてせつかく整備された通路が崩れないように補正していただければ助かります。
- ・砂防対策は必要である。事故防止を常に最優先に対策を考えて欲しい。

問12. この箇所に限らず公共事業について、ご意見等をお聞かせください。

- ・財政が厳しい折につき、崖の傾斜、高さ等、採択基準にとらわれず危険度の高く費用対効果の高い所を優先して施工すべき。採択条件から外れる所でも行われていなくて各地で被災していると思われるので被災地の検証を行うべき
- ・地域的に土砂崩落地帯であり、幅広く対策をお願いしたい。安全、安心に暮らせるよう要望します。
- ・安曇野市内(旧東川手地)には多くの急傾斜地崩壊対策が必要ですので積極的に行ってください。
- ・災害を未然に防ぐには公共事業による危険箇所の工事が必要だと思う。

5区分	災害防止	25の施策分野	人家等に対する地すべり対策、急傾斜地崩壊対策	事業名	急傾斜地崩壊対策等
市町村名	安曇野市	ふりがな 箇所名	おぎわ 尾沢		

施工前写真



施工後(現況)写真

