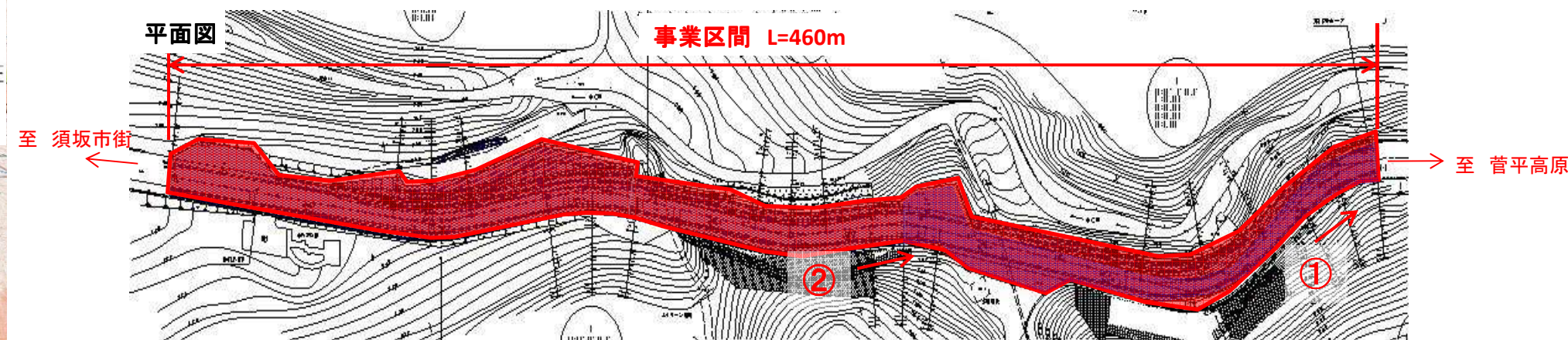
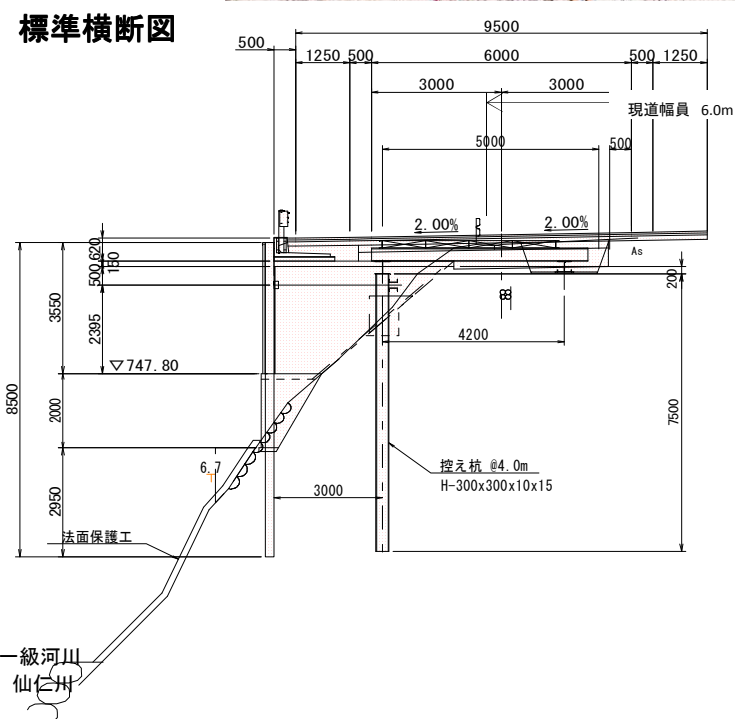


番号	9	事業名	防災・安全交付金(修繕)雪寒・凍雪害事業	市町村名	須坂市	路河川名	(国)406号	箇所名(ふりがな)	山の神(やまのかみ)
----	---	-----	----------------------	------	-----	------	---------	-----------	------------



道路幅員が狭いうえに、冬期、除雪により路肩に寄せられた雪が車道を塞ぎ、有効な幅員が確保されない状況となっていた。  
このため、車両の立ち往生等による交通障害が発生していた。

当路線は、付近に迂回路が無い場合、通行止めが発生した場合、復旧に時間を要し、観光・物流等に多大な影響を与える。



- ・堆雪帯の設置により、除雪後の車道幅員を確保。
- ・車両の立ち往生や事故等による通行止めが減少。