

第3章 生活排水施設の普及率・水洗化率

1 汚水処理人口普及率(全国)①

(令和4年度末現在)

都道府県名	汚水処理人口普及率 (%)	順位	総人口 (千人)	汚水処理人口 (千人)	下水道 (千人)	農業集落排水施設等 (千人)	合併処理浄化槽 (千人)	うち	うち	うち	コミュニティ・プラント (千人)
								浄化槽市町村整備推進事業等分 (千人)	浄化槽設置整備事業分 (千人)	左記以外分 (千人)	
北海道	96.3%	10	5,113	4,925	4,698	62	166	52	69	45	0
青森県	82.3%	42	1,215	1,000	764	105	130	11	42	76	0
岩手県	84.9%	35	1,182	1,004	747	92	164	39	96	28	1
宮城県	93.3%	17	2,247	2,096	1,876	62	157	40	78	38	2
秋田県	89.2%	26	934	833	639	86	108	18	68	22	0
山形県	94.2%	14	1,036	976	817	70	89	19	45	24	0
福島県	86.3%	34	1,791	1,546	992	114	440	37	259	143	0
茨城県	87.4%	31	2,871	2,509	1,866	151	485	14	215	255	9
栃木県	89.3%	25	1,923	1,718	1,331	77	308.833	6	245	57	1
群馬県	84.2%	38	1,924	1,620	1,084	116	400	24	255	121	19
埼玉県	93.7%	16	7,376	6,913	6,134	88	691	25	188	478	1
千葉県	90.6%	20	6,307	5,715	4,861	46	801	10	284	506	8
東京都	99.8%	1	13,870	13,846	13,816	2	26	5	8	13	2
神奈川県	98.4%	5	9,214	9,065	8,946	3	115	4	39	72	0
新潟県	89.7%	22	2,152	1,930	1,683	120	127	13	35	79	0
富山県	97.7%	8	1,024	1,000	892	80	27	1	17	9	1
石川県	95.2%	12	1,113	1,059	952	51	53	10	12	31	2
福井県	97.4%	9	756	736	627	81	28	2	22	4	0
山梨県	86.3%	33	809	698	556	15	123	8	50	66	4
長野県	98.3%	7	2,034	1,999	1,731	152	115	15	82	17	1
岐阜県	94.0%	15	1,974	1,855	1,539	103	209	9	137	63	4
静岡県	84.9%	36	3,620	3,074	2,373	27	663	15	411	237	12
愛知県	92.8%	18	7,496	6,956	6,073	134	739	22	236	481	9
三重県	89.0%	28	1,765	1,572	1,059	92	417	17	228	173	4
滋賀県	99.1%	2	1,411	1,399	1,306	59	34	0	15	19	0
京都府	98.6%	4	2,494	2,459	2,379	38	42	11	22	9	0
大阪府	98.4%	6	8,774	8,630	8,492	1	138	4	25	109	0
兵庫県	99.0%	3	5,441	5,388	5,117	128	94	9	60	25	49
奈良県	90.8%	19	1,321	1,199	1,094	6	98	3	36	60	1
和歌山県	69.4%	46	920	638	271	41	326	13	200	113	0
鳥取県	95.8%	11	543	521	403	90	28	4	13	11	0
島根県	83.0%	41	654	543	340	90	109	28	51	30	4
岡山県	88.6%	29	1,858	1,645	1,301	35	309	17	206	86	0
広島県	90.3%	21	2,760	2,492	2,132	49	309.53	14.216	158	137	1
山口県	89.5%	23	1,318	1,180	908	58	214	6	135	73	0
徳島県	67.4%	47	715	481	138	19	319	15	173	131	5
香川県	81.1%	44	952	772	444	14	314	12	248	53	0
愛媛県	83.0%	40	1,320	1,096	756	36	303	24	168	112	1
高知県	77.9%	45	680	530	284	20	224	12	135	77	1
福岡県	94.3%	13	5,091	4,799	4,277	51	462	52	276	134	8
佐賀県	87.0%	32	803	699	514	57	129	50	58	21	0
長崎県	83.4%	39	1,296	1,081	834	44	198	14	147	38	5
熊本県	89.4%	24	1,730	1,546	1,221	65	261	33	177	51	0
大分県	81.8%	43	1,118	914	610	30	273	11	181	82	1
宮崎県	89.2%	27	1,062	947	653	46	248	19	185	44	0
鹿児島県	84.8%	37	1,580	1,340	688	39	608	44	430	135	5
沖縄県	87.6%	30	1,479	1,295	1,066	71	158	13	6	140	0
全国	92.9%		125,065	116,240	101,280	3,016	11,784	825	6,229	4,730	160

(注) 1 整備人口は四捨五入を行ったため、合計が合わないことがある。

2 令和元年度調査は、福島県において、東日本大震災の影響により調査不能な市町村(大熊町、双葉町、葛尾村)を除いた値を公表している。

3 福島県については、上記市町村以外でも東日本大震災に伴う避難の影響により人口が流動していることに留意する必要がある。

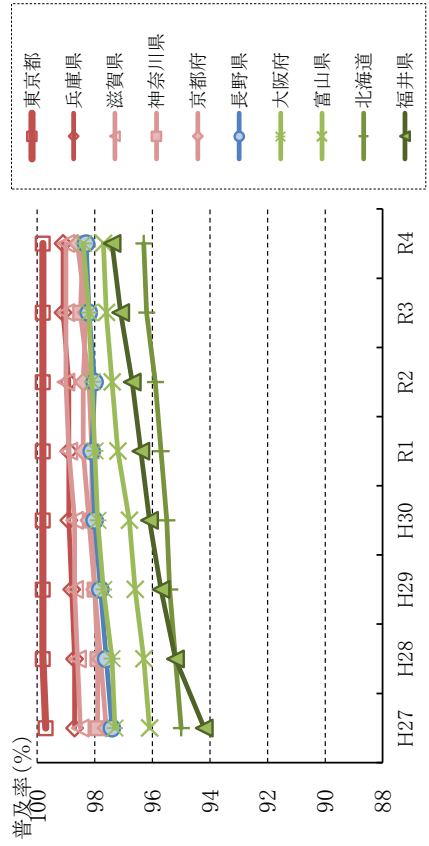
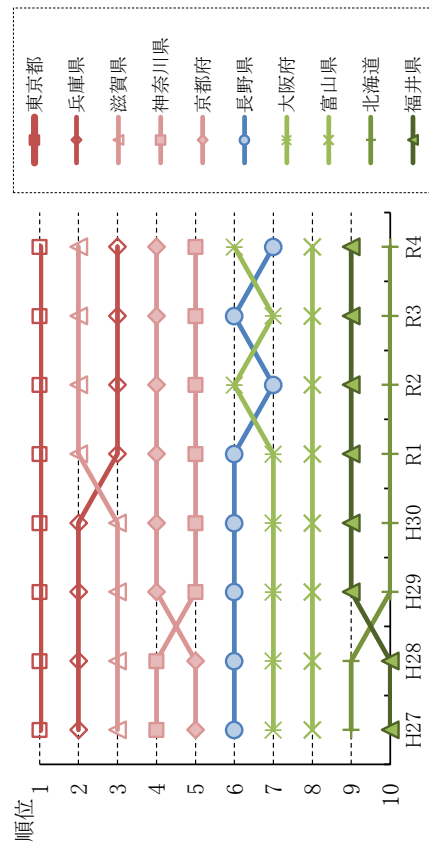
污水处理人口普及率(全国)②

(令和4年度末現在)

都道府県名	令和3年度末普及率 (%)	令和4年度末普及率 (%)	普及率增加分 (%)	順位	令和4年度末普及率 (%)									
					10	20	30	40	50	60	70	80	90	100
北海道	96.2	96.3	0.1	10	[Bar chart showing 96.3%]									
青森県	81.5	82.3	0.8	42	[Bar chart showing 82.3%]									
岩手県	84.4	84.9	0.5	35	[Bar chart showing 84.9%]									
宮城県	93.2	93.3	0.1	17	[Bar chart showing 93.3%]									
秋田県	88.9	89.2	0.3	26	[Bar chart showing 89.2%]									
山形県	93.9	94.2	0.3	14	[Bar chart showing 94.2%]									
福島県	85.3	86.3	1.0	34	[Bar chart showing 86.3%]									
茨城県	86.8	87.4	0.6	31	[Bar chart showing 87.4%]									
栃木県	88.8	89.3	0.5	25	[Bar chart showing 89.3%]									
群馬県	83.1	84.2	1.1	38	[Bar chart showing 84.2%]									
埼玉県	93.6	93.7	0.1	16	[Bar chart showing 93.7%]									
千葉県	90.1	90.6	0.5	20	[Bar chart showing 90.6%]									
東京都	99.8	99.8	0.0	1	[Bar chart showing 99.8%]									
神奈川県	98.3	98.4	0.1	5	[Bar chart showing 98.4%]									
新潟県	89.4	89.7	0.3	22	[Bar chart showing 89.7%]									
富山県	97.6	97.7	0.1	8	[Bar chart showing 97.7%]									
石川県	95.0	95.2	0.2	12	[Bar chart showing 95.2%]									
福井県	97.1	97.4	0.3	9	[Bar chart showing 97.4%]									
山梨県	85.8	86.3	0.5	33	[Bar chart showing 86.3%]									
長野県	98.2	98.3	0.1	7	[Bar chart showing 98.3%]									
岐阜県	93.7	94.0	0.3	15	[Bar chart showing 94.0%]									
静岡県	84.3	84.9	0.6	36	[Bar chart showing 84.9%]									
愛知県	92.3	92.8	0.5	18	[Bar chart showing 92.8%]									
三重県	88.2	89.0	0.8	28	[Bar chart showing 89.0%]									
滋賀県	99.1	99.1	0.0	2	[Bar chart showing 99.1%]									
京都府	98.5	98.6	0.1	4	[Bar chart showing 98.6%]									
大阪府	98.2	98.4	0.2	6	[Bar chart showing 98.4%]									
兵庫県	99.0	99.0	0.0	3	[Bar chart showing 99.0%]									
奈良県	90.3	90.8	0.5	19	[Bar chart showing 90.8%]									
和歌山県	68.4	69.4	1.0	46	[Bar chart showing 69.4%]									
鳥取県	95.5	95.8	0.3	11	[Bar chart showing 95.8%]									
島根県	82.6	83.0	0.4	41	[Bar chart showing 83.0%]									
岡山県	88.2	88.6	0.4	29	[Bar chart showing 88.6%]									
広島県	89.8	90.3	0.5	21	[Bar chart showing 90.3%]									
山口県	88.8	89.5	0.7	23	[Bar chart showing 89.5%]									
徳島県	66.0	67.4	1.4	47	[Bar chart showing 67.4%]									
香川県	80.3	81.1	0.8	44	[Bar chart showing 81.1%]									
愛媛県	82.1	83.0	0.9	40	[Bar chart showing 83.0%]									
高知県	77.0	77.9	0.9	45	[Bar chart showing 77.9%]									
福岡県	93.9	94.3	0.4	13	[Bar chart showing 94.3%]									
佐賀県	86.3	87.0	0.7	32	[Bar chart showing 87.0%]									
長崎県	83.2	83.4	0.2	39	[Bar chart showing 83.4%]									
熊本県	88.8	89.4	0.6	24	[Bar chart showing 89.4%]									
大分県	80.5	81.8	1.3	43	[Bar chart showing 81.8%]									
宮崎県	88.4	89.2	0.8	27	[Bar chart showing 89.2%]									
鹿児島県	84.0	84.8	0.8	37	[Bar chart showing 84.8%]									
沖縄県	87.1	87.6	0.5	30	[Bar chart showing 87.6%]									
全国	92.6	92.9	0.3		[Bar chart showing 92.9%]									

污水处理人口普及率（全国(上位10都道府県)）③

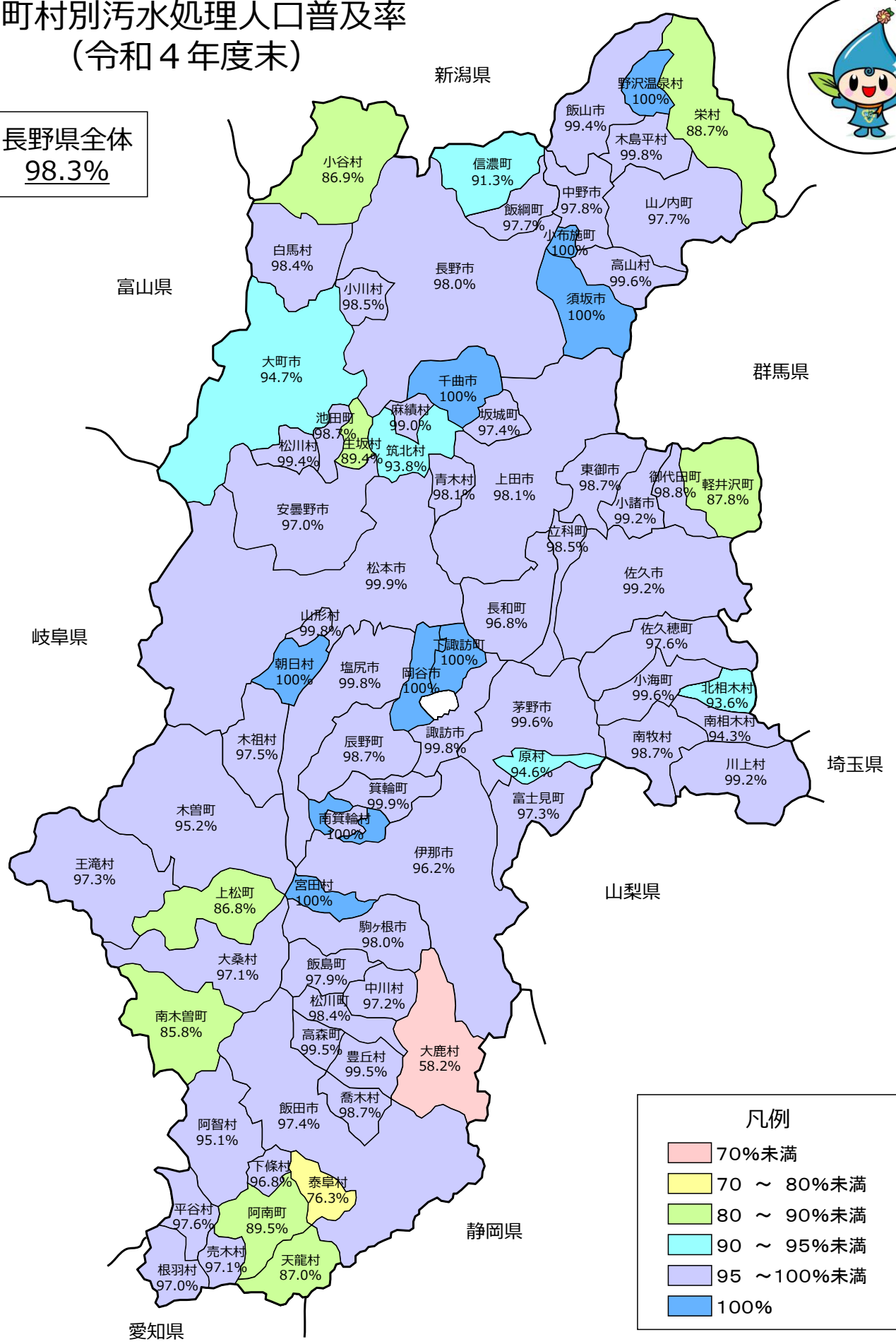
順位	平成27年度末		平成28年度末		平成29年度末		平成30年度末		令和元年度末		令和2年度末		令和3年度末		令和4年度末	
	都道府県	普及率	都道府県	普及率	都道府県	普及率	都道府県	普及率	都道府県	普及率	都道府県	普及率	都道府県	普及率	都道府県	普及率
1	東京都	99.7%	東京都	99.8%	東京都	99.8%	東京都	99.8%	東京都	99.8%	東京都	99.8%	東京都	99.8%	東京都	99.8%
2	兵庫県	98.7%	兵庫県	98.7%	兵庫県	98.8%	兵庫県	98.9%	滋賀県	98.9%	滋賀県	99.0%	滋賀県	99.1%	滋賀県	99.1%
3	滋賀県	98.5%	滋賀県	98.6%	滋賀県	98.7%	滋賀県	98.7%	兵庫県	98.9%	兵庫県	98.9%	兵庫県	99.0%	兵庫県	99.0%
4	神奈川県	97.9%	神奈川県	97.9%	神奈川県	98.0%	京都府	98.2%	京都府	98.4%	京都府	98.4%	京都府	98.5%	京都府	98.6%
5	京都府	97.6%	京都府	97.8%	神奈川県	98.0%	神奈川県	98.1%	神奈川県	98.1%	神奈川県	98.2%	神奈川県	98.3%	神奈川県	98.4%
6	長野県	97.4%	長野県	97.6%	長野県	97.8%	長野県	98.0%	長野県	98.1%	大阪府	98.1%	長野県	98.2%	大阪府	98.4%
7	大阪府	97.3%	大阪府	97.4%	大阪府	97.7%	大阪府	97.9%	大阪府	98.0%	長野県	98.0%	大阪府	98.2%	長野県	98.3%
8	富山県	96.1%	富山県	96.3%	富山県	96.6%	富山県	96.8%	富山県	97.2%	富山県	97.4%	富山県	97.6%	富山県	97.7%
9	北海道	95.0%	北海道	95.2%	福井県	95.7%	福井県	96.1%	福井県	96.4%	福井県	96.7%	福井県	97.1%	福井県	97.4%
10	福井県	94.2%	福井県	95.2%	北海道	95.4%	北海道	95.5%	北海道	95.7%	北海道	95.9%	北海道	96.2%	北海道	96.3%



市町村別汚水処理人口普及率 (令和4年度末)



長野県全体
98.3%



凡例

- 70%未満
- 70 ~ 80%未満
- 80 ~ 90%未満
- 90 ~ 95%未満
- 95 ~ 100%未満
- 100%

※この図は、公共下水道、農業集落排水施設等、浄化槽（合併処理浄化槽）及びコミュニティ・プラントの整備状況を普及率で示したものです。
 ※普及率は、小数点以下2桁を四捨五入しています。

(2) 汚水処理人口普及率(総括表)

(令和4年度末)

区 分	行政 人口 (人)	処 理 人 口 (人)				普 及 率 (%)			
		公共・特環 下水道	農業集落 排水施設等	浄化槽、 ゴミ・プラ	合 計	公共・特環 下水道	農業集落 排水施設等	浄化槽、 ゴミ・プラ	合 計
長野県計	2,034,102	1,731,208	151,918	115,816	1,998,942	85.1	7.5	5.7	98.3

(市町村別)

市	1,627,550	1,441,879	99,646	62,757	1,604,282	88.6	6.1	3.9	98.6
町	261,955	192,442	33,189	28,188	253,819	73.5	12.7	10.8	96.9
村	144,597	96,887	19,083	24,871	140,841	67.0	13.2	17.2	97.4
(町村)	406,552	289,329	52,272	53,059	394,660	71.2	12.9	13.1	97.1

(地域別)

東信	399,465	305,223	45,104	41,211	391,538	76.4	11.3	10.3	98.0
南信	523,731	426,380	52,976	34,808	514,164	81.4	10.1	6.6	98.2
中信	499,837	448,799	15,556	27,854	492,209	89.8	3.1	5.6	98.5
北信	611,069	550,806	38,282	11,943	601,031	90.1	6.3	2.0	98.4

(広域市町村圏別)

佐久	207,176	149,223	17,893	35,636	202,752	72.0	8.6	17.2	97.9
上田	192,289	156,000	27,211	5,575	188,786	81.1	14.2	2.9	98.2
諏訪	191,025	183,878	1,624	4,352	189,854	96.3	0.9	2.3	99.4
上伊那	179,139	136,215	30,441	8,741	175,397	76.0	17.0	4.9	97.9
南信州	153,567	106,287	20,911	21,715	148,913	69.2	13.6	14.1	97.0
木曾	24,602	13,111	4,049	5,699	22,859	53.3	16.5	23.2	92.9
松本	419,185	391,898	10,006	13,437	415,341	93.5	2.4	3.2	99.1
北ア	56,050	43,790	1,501	8,718	54,009	78.1	2.7	15.6	96.4
長野	527,971	489,850	20,281	9,323	519,454	92.8	3.8	1.8	98.4
北信	83,098	60,956	18,001	2,620	81,577	73.4	21.7	3.2	98.2

(人口規模別)

30～50万人	366,591	346,774	6,329	6,337	359,440	94.6	1.7	1.7	98.0
10～30万人	388,706	353,401	24,157	7,964	385,522	90.9	6.2	2.0	99.2
5～10万人	536,235	463,543	31,424	32,296	527,263	86.4	5.9	6.0	98.3
5万人未満	742,570	567,490	90,008	69,219	726,717	76.4	12.1	9.3	97.9
(3～5万人)	261,282	220,632	30,168	8,407	259,207	84.4	11.5	3.2	99.2
(1～3万人)	297,779	233,591	31,081	25,883	290,555	78.4	10.4	8.7	97.6
(5千～1万人)	107,425	78,893	13,882	12,299	105,074	73.4	12.9	11.4	97.8
(5千人未満)	76,084	34,374	14,877	22,630	71,881	45.2	19.6	29.7	94.5

(建設事務所別)

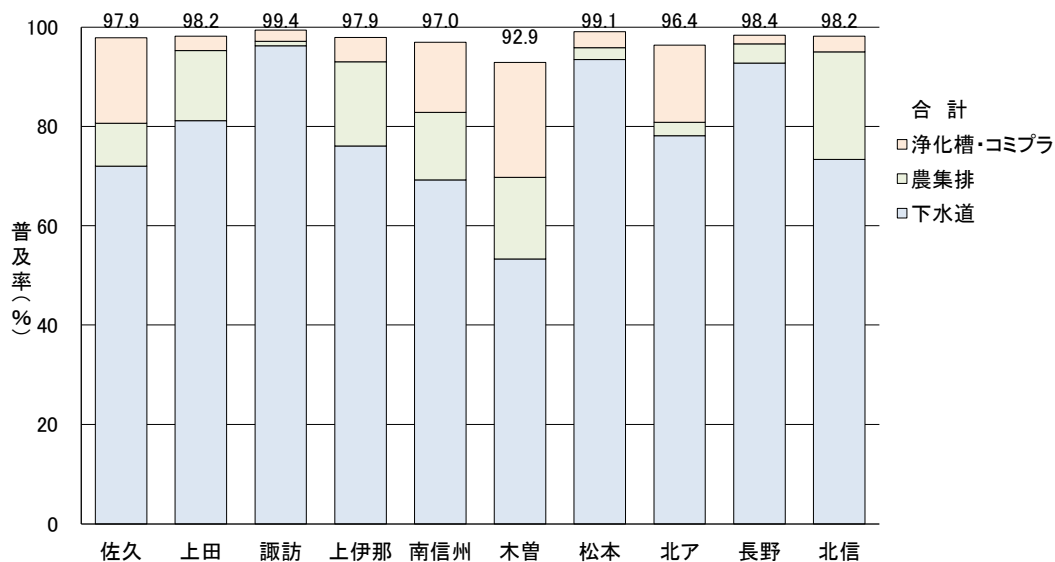
佐久	207,176	149,223	17,893	35,636	202,752	72.0	8.6	17.2	97.9
上田	192,289	156,000	27,211	5,575	188,786	81.1	14.2	2.9	98.2
諏訪	191,025	183,878	1,624	4,352	189,854	96.3	0.9	2.3	99.4
伊那	179,139	136,215	30,441	8,741	175,397	76.0	17.0	4.9	97.9
飯田	153,567	106,287	20,911	21,715	148,913	69.2	13.6	14.1	97.0
木曾	24,602	13,111	4,049	5,699	22,859	53.3	16.5	23.2	92.9
松本	322,730	305,902	7,295	8,549	321,746	94.8	2.3	2.6	99.7
安曇野	96,455	85,996	2,711	4,888	93,595	89.2	2.8	5.1	97.0
大町	56,050	43,790	1,501	8,718	54,009	78.1	2.7	15.6	96.4
千曲	73,642	68,574	4,371	320	73,265	93.1	5.9	0.4	99.5
須坂	67,288	61,986	5,075	186	67,247	92.1	7.5	0.3	99.9
長野	387,041	359,290	10,835	8,817	378,942	92.8	2.8	2.3	97.9
北信	83,098	60,956	18,001	2,620	81,577	73.4	21.7	3.2	98.2

注) (1) 数字は、令和5年3月31日現在。ただし、令和5年4月1日供用開始告示人口を含む。

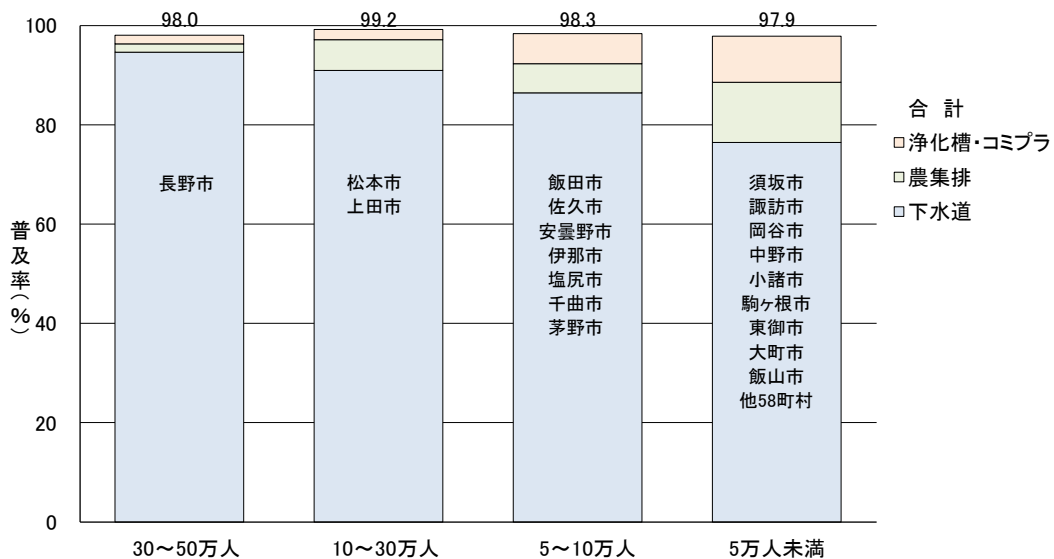
(2) 人口は住民基本台帳数字を基本とし、外国人を含む。

(3) 四捨五入を行っているため合計が合わないことがある。

広域市町村圏別汚水処理人口普及率



人口規模別汚水処理人口普及率



市町村別汚水処理人口普及率

(令和4年度末)

市町村	普及率 (%)				市町村	普及率 (%)			
	下水道	農集排	浄化槽 ゴミプラ	計		下水道	農集排	浄化槽 ゴミプラ	計
長野市	94.6	1.7	1.7	98.0	松川町	42.8	41.7	13.8	98.4
松本市	97.2	0.3	2.4	99.9	高森町	67.0	22.8	9.7	99.5
上田市	81.2	15.4	1.6	98.1	阿南町		54.2	35.3	89.5
岡谷市	99.7		0.3	100.0	阿智村	49.7	15.4	30.0	95.1
飯田市	83.5	5.8	8.2	97.4	平谷村		88.8	8.8	97.6
諏訪市	99.2		0.5	99.8	根羽村		74.6	22.4	97.0
須坂市	97.9	1.9	0.2	100.0	下條村			96.8	96.8
小諸市	67.5	16.9	14.7	99.2	売木村		64.7	32.4	97.1
伊那市	74.7	15.9	5.6	96.2	天龍村	66.8		20.2	87.0
駒ヶ根市	59.4	34.5	4.0	98.0	泰阜村			76.3	76.3
中野市	70.2	26.3	1.3	97.8	喬木村	75.3	8.4	15.0	98.7
大町市	71.7	3.2	19.7	94.7	豊丘村	51.1	33.1	15.3	99.5
飯山市	82.7	15.9	0.9	99.4	大鹿村			58.2	58.2
茅野市	97.2		2.4	99.6	上松町	71.0		15.8	86.8
塩尻市	94.1	5.0	0.7	99.8	南木曾町	7.7	16.6	61.5	85.8
佐久市	79.8	5.2	14.3	99.2	木祖村	66.9	11.2	19.5	97.5
千曲市	92.4	7.4	0.2	100.0	王滝村		85.4	12.0	97.3
東御市	77.8	12.4	8.4	98.7	大桑村	33.4	45.5	18.3	97.1
安曇野市	89.2	2.8	5.1	97.0	木曾町	70.2	10.1	14.9	95.2
小海町	77.1		22.5	99.6	麻績村	78.9	6.5	13.5	99.0
川上村	46.3	50.5	2.4	99.2	生坂村		50.4	39.0	89.4
南牧村	21.5	9.5	67.7	98.7	山形村	99.7			99.8
南相木村			94.3	94.3	朝日村	100.0			100.0
北相木村			93.6	93.6	筑北村		56.6	37.2	93.8
佐久穂町	92.0	0.7	4.9	97.6	池田町	94.9		3.9	98.7
軽井沢町	45.7	0.7	41.5	87.8	松川村	98.9		0.5	99.4
御代田町	90.7	2.7	5.4	98.8	白馬村	76.8	0.6	21.0	98.4
立科町	46.6	43.8	8.1	98.5	小谷村	11.6	22.8	52.4	86.9
青木村	91.9		6.2	98.1	坂城町	95.9		1.5	97.4
長和町	88.3	0.9	7.5	96.8	小布施町	81.2	18.8		100.0
下諏訪町	99.9		0.1	100.0	高山村	66.8	31.5	1.4	99.6
富士見町	78.9	11.4	7.0	97.3	山ノ内町	69.4	23.3	5.0	97.7
原村	73.7		20.8	94.6	木島平村	95.6	2.7	1.5	99.8
辰野町	92.4	3.9	2.4	98.7	野沢温泉村	78.8	21.2		100.0
箕輪町	82.0	16.5	1.4	99.9	信濃町	44.5	26.1	20.8	91.3
飯島町	57.2	19.2	21.4	97.9	小川村	82.3		16.2	98.5
南箕輪村	98.4		1.6	100.0	飯綱町	69.1	23.9	4.8	97.7
中川村	57.0	25.0	15.1	97.2	栄村		10.2	78.6	88.7
宮田村	83.9	15.2	0.8	100.0	長野県合計	85.1	7.5	5.7	98.3

注) 1 普及率は、個々の種別の普及率で四捨五入しているため、合計が合わないことがある。

2 下水道及び農業集落排水施設等の網掛け部は、当該種別で汚水処理を行う予定のない市町村

3 事業種別ごとの実施市町村数は、下水道64市町村、農業集落排水施設等56市町村

3 下水道普及率

(1) 下水道普及率(全国)

(令和4年度末現在)

都道府県名	令和3年度末普及率 (%)	令和4年度末普及率 (%)	普及率増加分 (%)	順位	令和4年度末 下水道普及率 (%)									
					10	20	30	40	50	60	70	80	90	100
北海道	91.8	91.9	0.1	7	[Bar chart showing 91.9%]									
青森県	62.3	62.9	0.7	35	[Bar chart showing 62.9%]									
岩手県	62.7	63.2	0.6	34	[Bar chart showing 63.2%]									
宮城県	83.3	83.5	0.1	12	[Bar chart showing 83.5%]									
秋田県	67.8	68.4	0.6	29	[Bar chart showing 68.4%]									
山形県	78.4	78.8	0.4	17	[Bar chart showing 78.8%]									
福島県	55.0	55.4	0.4	40	[Bar chart showing 55.4%]									
茨城県	64.1	65.0	0.8	31	[Bar chart showing 65.0%]									
栃木県	68.9	69.2	0.4	26	[Bar chart showing 69.2%]									
群馬県	55.4	56.4	0.9	39	[Bar chart showing 56.4%]									
埼玉県	82.9	83.2	0.2	13	[Bar chart showing 83.2%]									
千葉県	76.6	77.1	0.5	21	[Bar chart showing 77.1%]									
東京都	99.6	99.6	0.0	1	[Bar chart showing 99.6%]									
神奈川県	97.0	97.1	0.1	2	[Bar chart showing 97.1%]									
山梨県	68.1	68.7	0.6	28	[Bar chart showing 68.7%]									
長野県	84.9	85.1	0.3	10	[Bar chart showing 85.1%]									
新潟県	77.7	78.2	0.5	18	[Bar chart showing 78.2%]									
富山県	86.7	87.1	0.4	8	[Bar chart showing 87.1%]									
石川県	85.2	85.6	0.4	9	[Bar chart showing 85.6%]									
岐阜県	77.7	78.0	0.3	19	[Bar chart showing 78.0%]									
静岡県	65.3	65.5	0.3	30	[Bar chart showing 65.5%]									
愛知県	80.6	81.0	0.4	16	[Bar chart showing 81.0%]									
三重県	58.9	60.0	1.0	37	[Bar chart showing 60.0%]									
福井県	82.2	83.0	0.8	14	[Bar chart showing 83.0%]									
滋賀県	92.1	92.5	0.4	6	[Bar chart showing 92.5%]									
京都府	95.2	95.4	0.2	4	[Bar chart showing 95.4%]									
大阪府	96.5	96.8	0.3	3	[Bar chart showing 96.8%]									
兵庫県	93.8	94.0	0.3	5	[Bar chart showing 94.0%]									
奈良県	82.4	82.8	0.5	15	[Bar chart showing 82.8%]									
和歌山県	28.9	29.5	0.6	46	[Bar chart showing 29.5%]									
鳥取県	73.7	74.1	0.4	22	[Bar chart showing 74.1%]									
島根県	51.3	52.0	0.7	42	[Bar chart showing 52.0%]									
岡山県	69.6	70.0	0.4	25	[Bar chart showing 70.0%]									
広島県	76.8	77.2	0.4	20	[Bar chart showing 77.2%]									
山口県	68.1	68.9	0.8	27	[Bar chart showing 68.9%]									
徳島県	18.7	19.3	0.6	47	[Bar chart showing 19.3%]									
香川県	46.3	46.6	0.3	43	[Bar chart showing 46.6%]									
愛媛県	56.7	57.3	0.6	38	[Bar chart showing 57.3%]									
高知県	41.2	41.7	0.5	45	[Bar chart showing 41.7%]									
福岡県	83.7	84.0	0.3	11	[Bar chart showing 84.0%]									
佐賀県	63.4	64.0	0.6	33	[Bar chart showing 64.0%]									
長崎県	64.0	64.3	0.3	32	[Bar chart showing 64.3%]									
熊本県	70.1	70.5	0.5	24	[Bar chart showing 70.5%]									
大分県	53.3	54.6	1.3	41	[Bar chart showing 54.6%]									
宮崎県	61.2	61.4	0.3	36	[Bar chart showing 61.4%]									
鹿児島県	43.2	43.5	0.3	44	[Bar chart showing 43.5%]									
沖縄県	72.4	72.1	-0.3	23	[Bar chart showing 72.1%]									
全国	80.6	81.0	0.4		[Bar chart showing 81.0%]									
政令指定都市	97.6	97.7	0.1		[Bar chart showing 97.7%]									

(2) 下水道普及率の推移

(令和4年度末現在)

年度末	全国普及率 (%)	長野県普及率 (%)	全国順位	長野県人口 (千人)	処理区域内人口 (千人)
昭和46年度末	17.0	5.5		1,967.2	108.6
47	19.0	6.4		1,982.9	127.5
48	20.0	7.1		1,996.2	142.0
49	21.0	7.4		2,010.4	148.0
50	23.0	7.6		2,023.2	152.9
51	24.0	7.7		2,038.2	156.3
52	26.0	7.9		2,051.8	162.1
53	27.0	8.2		2,065.4	168.8
54	28.0	9.3		2,076.0	193.4
55	30.0	10.4	31	2,088.4	216.4
56	31.0	12.4	27	2,096.2	259.5
57	32.0	14.2	26	2,103.4	299.4
58	33.0	15.2	25	2,112.6	321.4
59	34.0	16.6	26	2,126.2	351.9
60	36.0	17.9	25	2,137.4	383.4
61	37.0	18.9	26	2,144.2	404.3
62	39.0	20.2	24	2,148.2	433.7
63	40.0	22.2	23	2,151.8	478.3
平成元年度末	42.0	23.8	24	2,155.9	514.0
2	44.0	25.8	23	2,160.9	558.4
3	45.0	27.1	23	2,167.3	587.9
4	47.0	28.9	24	2,171.6	628.1
5	49.0	31.1	22	2,178.8	677.1
6	51.0	33.2	23	2,185.0	726.1
7	54.0	36.2	21	2,190.0	792.0
8	55.0	39.6	20	2,194.1	868.3
9	56.0	43.0	19	2,197.3	944.8
10	58.0	46.8	19	2,200.5	1,029.1
11	60.0	51.3	19	2,202.3	1,130.7
12	62.0	56.2	16	2,204.5	1,239.4
13	63.5	59.9	14	2,203.2	1,318.7
14	65.2	63.6	12	2,202.7	1,401.8
15	66.7	67.2	12	2,200.9	1,479.3
16	68.1	69.9	10	2,193.4	1,533.8
17	69.3	72.1	10	2,190.9	1,578.8
18	70.5	74.2	8	2,184.6	1,620.2
19	71.7	76.0	8	2,176.8	1,653.8
20	72.7	77.4	8	2,168.9	1,678.1
21	73.7	78.5	9	2,161.5	1,696.4
22	75.1	79.3	9	2,153.7	1,708.6
23	75.8	80.2	9	2,146.0	1,720.1
24	76.3	80.9	9	2,165.6	1,751.9
25	77.0	81.5	10	2,152.6	1,753.3
26	77.6	82.3	9	2,140.1	1,760.7
27	77.8	82.7	10	2,129.5	1,761.3
28	78.3	83.1	9	2,117.9	1,760.8
29	78.8	83.7	9	2,105.1	1,761.4
30	79.3	83.8	10	2,091.9	1,753.8
令和元年度末	79.7	84.1	10	2,077.5	1,747.9
2	80.1	84.3	10	2,063.9	1,739.9
3	80.6	84.9	10	2,048.8	1,738.6
4	81.0	85.1	10	2,034.1	1,731.2

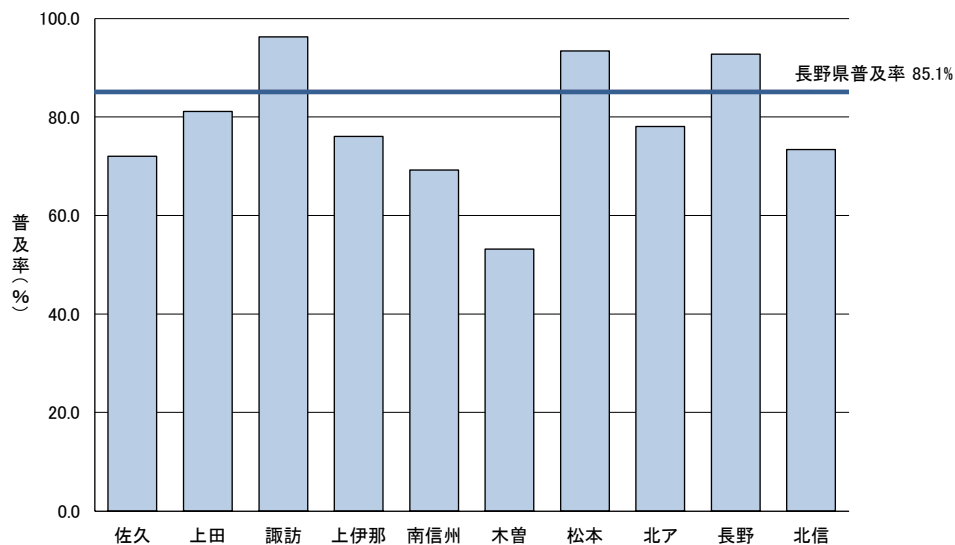
(3) 下水道普及率の推移(市町村別)

(令和4年度末現在)

市町村名	供用年度	3	4	5	6	7	8	9	10	11	12	13	14	15	16	17	18	19	20	21	22	23	24	25	26	27	28	29	30	R元	2	3	4		
長野市	34	45.6	46.2	49.2	50.7	51.9	54.3	55.8	57.7	59.7	61.8	63.9	66.8	71.5	73.5	75.7	78.3	81.4	84.1	87.0	88.8	90.5	91.9	92.8	93.3	93.6	93.7	93.9	94.0	94.2	94.4	94.6			
松本市	34	66.3	71.9	75.4	78.0	81.9	87.6	92.5	95.7	97.7	98.5	98.9	98.9	98.9	99.2	99.1	99.1	99.3	99.4	99.4	99.4	99.4	99.4	99.4	99.4	99.4	99.4	99.4	99.4	99.4	99.4	99.4	99.4	99.4	
飯田市	34	37.4	39.7	43.4	46.3	48.8	50.9	53.3	55.3	57.0	58.5	59.8	61.0	67.4	68.9	70.2	71.7	75.8	78.8	80.0	80.4	81.2	82.1	82.6	82.6	82.8	82.9	83.0	83.1	83.2	83.3	83.5	83.5		
野沢温泉村	37	72.0	72.0	72.0	72.4	72.9	73.1	73.4	73.5	73.6	74.0	73.8	73.7	73.9	73.9	74.1	74.1	74.1	74.7	75.2	75.7	76.1	76.1	76.4	76.7	77.3	77.8	78.1	78.0	78.8					
上田市	47	29.8	30.4	31.1	31.9	33.3	34.1	34.8	35.4	41.0	43.8	46.9	53.8	62.6	69.3	71.6	73.8	75.7	76.6	78.1	78.8	79.4	80.3	80.2	80.5	80.7	80.7	80.6	80.4	80.1	80.1	80.5	81.2		
上郷町	52	44.4	49.3	飯田市																															
諏訪市	54	59.4	61.6	64.6	67.0	70.3	72.7	74.8	77.0	79.3	82.2	85.6	87.9	90.3	93.0	95.7	97.2	97.5	99.0	98.3	98.6	99.0	98.8	98.6	98.7	98.7	98.8	99.1	99.1	99.4	99.2	99.2	99.2		
岡谷市	54	77.9	80.0	81.2	83.5	85.9	89.1	90.7	92.0	93.6	94.9	95.9	97.0	98.2	99.2	99.1	99.1	99.3	99.4	99.4	99.4	99.4	99.4	99.4	99.4	99.4	99.4	99.4	99.4	99.4	99.4	99.4	99.4	99.4	
下諏訪町	54	91.7	95.6	97.6	99.0	99.5	99.6	99.8	99.8	99.8	99.9	99.9	99.9	99.9	99.9	99.7	99.8	99.9	99.9	99.9	99.9	99.9	99.9	99.9	99.9	99.9	99.9	99.9	99.9	99.9	99.9	99.9	99.9	99.9	
茅野市	55	47.9	51.4	55.3	58.6	62.5	67.0	73.3	81.3	83.3	85.4	87.9	90.2	92.7	94.0	95.0	95.6	95.8	95.9	96.1	96.4	96.6	96.4	96.7	96.7	96.7	96.7	96.7	96.8	96.8	97.1	97.2	97.2	97.2	
立科町	55	3.4	2.3	2.3	2.7	14.1	14.2	38.3	43.9	44.7	44.7	44.0	44.5	44.6	44.8	44.8	44.8	44.6	44.1	44.7	44.5	44.7	45.2	45.3	45.6	46.1	46.3	46.1	46.6	46.8	46.7	46.7	46.6	46.6	
佐久市	57	19.1	22.3	26.8	27.3	29.0	31.8	34.4	36.9	39.7	42.8	46.6	50.2	53.0	55.1	61.6	63.3	64.2	65.0	66.2	66.7	66.7	67.4	67.5	71.9	74.3	75.2	79.8	79.9	79.9	79.8	79.7	79.8		
塩尻市	59	34.8	41.0	42.1	45.5	49.3	52.8	57.9	65.1	70.6	74.3	77.6	81.1	85.8	87.1	86.6	87.2	87.9	88.3	88.4	89.0	89.1	89.4	89.4	89.8	89.8	90.0	90.2	90.2	90.4	90.6	94.1	94.1		
中野市	60	31.2	34.8	38.5	42.8	44.6	46.0	48.8	49.3	53.7	57.9	60.8	66.1	68.3	69.3	65.8	66.1	65.5	65.9	66.1	66.5	67.7	67.3	67.3	67.6	67.8	67.8	68.1	66.6	68.8	69.0	69.1	70.2		
真田町	60	9.8	9.7	9.6	8.5	8.4	23.6	27.0	32.0	36.6	50.2	53.3	53.5	53.1	53.5	53.5	53.5	53.5	53.5	53.5	53.5	53.5	53.5	53.5	53.5	53.5	53.5	53.5	53.5	53.5	53.5	53.5	53.5	53.5	
山ノ内町	62	22.3	24.2	26.7	28.9	30.4	33.2	36.1	44.2	45.8	50.0	53.3	54.9	56.5	59.6	59.6	62.6	65.1	67.9	69.8	66.7	67.9	68.0	68.6	68.5	68.7	68.8	68.9	68.7	69.1	69.1	69.5	69.4	69.4	
丸子町	62	5.1	5.1	5.9	5.8	5.9	5.8	5.8	35.9	54.3	60.4	62.9	65.0	66.2	70.1	上田市																			
白田町	63	18.8	18.8	19.4	25.0	32.1	34.5	38.7	42.2	52.6	57.6	62.7	65.9	70.3	71.6	佐久市																			
原村	63	68.7	73.5	78.6	80.1	81.9	82.9	84.9	84.2	84.4	84.5	84.9	85.2	84.8	85.0	85.2	85.4	88.2	87.3	86.7	86.5	86.7	86.5	79.5	79.5	79.6	85.0	80.3	82.1	82.2	81.9	73.7	73.7	73.7	
小諸市	元	21.6	23.6	25.5	27.7	29.3	30.8	32.3	33.5	36.7	38.6	41.4	42.4	42.8	49.1	51.7	54.8	58.1	59.2	60.7	62.6	63.8	65.3	65.3	65.7	66.9	67.0	67.2	67.3	67.6	67.8	67.9	67.9	67.5	
須坂市	2	14.4	17.1	21.4	24.8	28.3	33.8	39.1	46.5	52.0	61.4	68.4	72.7	77.4	80.8	83.2	85.2	87.2	88.6	89.7	90.8	91.5	91.2	91.8	92.4	96.3	96.8	97.4	97.8	97.9	97.9	97.9	97.9	97.9	
小布施町	2	30.5	34.7	42.2	55.0	66.5	73.7	77.8	77.3	78.7	78.8	78.8	79.3	79.3	79.3	79.3	79.3	79.3	79.3	79.3	79.3	79.3	79.3	79.3	79.3	79.3	79.3	79.3	79.3	79.3	79.3	79.3	79.3	79.3	
豊野町	2	27.3	32.3	40.4	44.1	47.3	56.5	63.3	70.5	77.0	79.1	82.5	86.4	94.7	長野市																				
東部町	2	24.2	24.9	28.8	34.8	41.3	47.5	62.0	64.7	68.4	69.1	68.1	68.0	67.9	長野市																				
東御市	2														61.7	62.0	62.2	62.5	62.2	62.2	61.6	61.7	62.2	62.0	62.0	62.0	62.1	62.0	62.1	62.4	67.0	70.2	76.3	77.8	
飯山市	3	4.2	4.5	9.1	10.1	11.8	16.9	22.3	36.2	43.8	51.3	54.0	55.7	59.3	64.3	66.2	68.4	68.3	68.5	71.8	72.0	72.2	72.4	72.8	74.2	74.3	78.2	74.3	78.2	74.3	78.2	81.6	82.2	82.7	
辰野町	3	12.1	15.1	16.9	23.5	24.6	41.0	46.9	50.1	55.9	62.1	68.6	75.0	80.6	82.6	86.3	86.8	87.6	87.9	88.2	88.2	88.5	88.3	88.3	88.3	88.1	88.2	88.0	88.5	88.3	88.6	88.5	92.4		
伊那市	4	2.3	3.9	6.2	8.3	12.2	13.7	15.7	16.9	22.4	28.4	33.8	40.8	42.8	47.8	50.6	55.4	58.5	61.3	62.9	63.8	65.1	67.7	69.4	70.7	69.4	74.9	74.9	74.9	74.9	74.9	74.9	74.9		
軽井沢町	4	10.2	15.8	31.6	34.8	41.0	44.4	43.5	43.6	50.1	50.9	53.0	53.2	53.1	52.5	52.1	51.7	51.1	51.1	49.2	50.2	49.9	50.1	49.4	49.3	48.7	48.7	47.8	47.7	47.5	46.3	45.7			
高遠町	4	7.4	7.6	27.4	34.1	40.0	46.4	51.7	59.2	60.6	61.0	59.9	59.7	60.1	伊那市																				
宮田村	4	19.8	43.2	59.5	60.5	63.4	61.7	58.4	57.9	57.8	58.0	58.1	58.5	57.8	57.8	58.8	60.0	59.1	58.9	58.9	58.8	58.2	74.2	74.0	73.9	74.1	74.2	74.1	74.6	74.6	83.7	83.9			
安曇村	4	0.0	1.6	1.7	1.5	1.6	2.6	1.8	1.8	1.7	1.8	1.6	1.4	1.4	松本市																				
富士見町	5	7.9	10.2	28.4	35.7	38.5	47.9	55.7	60.2	64.4	66.2	67.0	67.5	67.6	68.2	70.5	71.3	71.2	71.2	70.8	69.9	68.1	68.3	71.9	79.3	79.7	78.7	78.8	78.7	79.0	78.9	78.9	78.9		
箕輪町	5	5.2	9.1	16.1	23.2	27.6	31.6	41.0	44.5	49.0	56.9	56.5	58.1	62.4	65.6	69.0	68.0	69.7	70.0	73.5	73.5	73.7	73.3	74.7	81.0	80.3	79.2	82.0	82.0	82.0	82.0	82.0			
波田町	5	4.3	17.8	26.4	40.0	47.8	55.7	67.5	77.5	86.1	97.1	97.8	98.1	98.1	98.2	98.2	98.0	松本市																	
白馬村	5	10.0	17.3	25.7	31.1	35.5	39.4	50.8	55.0	66.0	71.0	71.7	72.6	71.7	71.9	71.4	71.4	71.8	71.4	71.8	71.8	71.8	71.8	71.8	71.8	71.8	71.8	71.8	71.8	71.8	71.8	71.8	71.8	71.8	
南牧村	6				18.2	18.3	18.4	25.3	27.1	27.0	25.8	26.0	26.1	26.2	26.6	23.9	23.9	23.8	23.8	24.2	23.8	25.5	24.2	24.7	23.5	22.9	22.4	21.4	21.6	21.0	21.5				
高山村																																			

(5) 広域市町村圏別下水道普及状況

(令和4年度末現在)

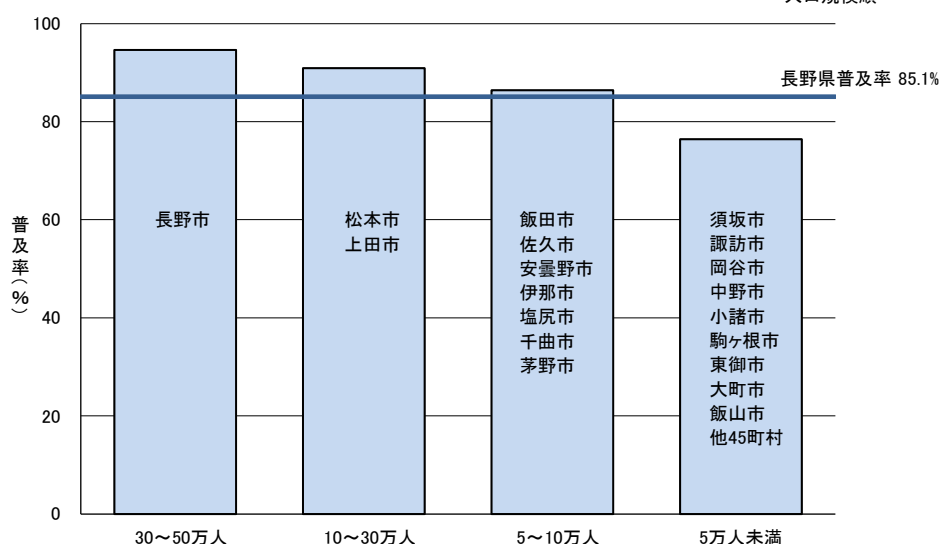


区分	佐久	上田	諏訪	上伊那	南信州	木曾	松本	北ア	長野	北信
行政人口 (千人)	207.2	192.3	191.0	179.1	153.6	24.6	419.2	56.1	528.0	83.1
処理区域内人口 (千人)	149.2	156.0	183.9	136.2	106.3	13.1	391.9	43.8	489.9	61.0
圏域内普及率 (%)	72.0	81.1	96.3	76.0	69.2	53.2	93.4	78.1	92.8	73.4
長野県普及率 (%)	85.1									
供用開始市町村数	9	4	6	8	7	5	6	5	9	5

(6) 都市規模別下水道普及状況

(令和4年度末現在)

人口規模順



区分	30~50万人	10~30万人	5~10万人	5万人未満
行政人口 (千人)	366.6	388.7	536.2	742.6
処理区域内人口 (千人)	346.8	353.4	463.5	567.5
普及率 (%)	94.6	90.9	86.4	76.4
長野県普及率 (%)	85.1			
着手市町村数	1	2	7	54
供用開始市町村数	1	2	7	54

4 水洗化(生活排水の快適処理)率

(令和4年度末現在)

市町村名	行政人口	人														水洗化人口 (オ+ウ+サ) シ/イ*100	水洗化率 シ/イ*100	
		公共下水道						農業集落排水施設等						浄化槽・ミヅラ				
		計画区域内		供用区域内		水洗化		計画区域内		供用区域内		水洗化		浄化槽設置	ミヅラ処理			合計
ア	割合 ウ/イ*100	エ	割合 エ/イ*100	オ	割合 オ/イ*100	カ	割合 カ/イ*100	キ	割合 キ/イ*100	ク	割合 ク/イ*100	ケ	コ	クサ				
長野市	366,591	350,849	95.7	346,774	94.6	339,562	92.9	6,329	1.7	6,329	1.7	5,856	92.5	4,683	0	4,683	350,101	95.5
松本市	235,720	229,185	97.2	229,185	97.2	226,573	96.9	638	0.3	638	0.3	638	100.0	5,562	0	5,562	232,773	98.7
上田市	152,986	124,662	81.5	124,216	81.2	118,464	77.5	23,519	15.4	23,519	15.4	22,384	95.2	2,402	0	2,402	143,250	93.6
岡谷市	47,452	47,414	99.9	47,308	99.7	46,417	98.1							38	0	38	46,455	97.9
飯田市	96,557	80,776	83.7	80,618	83.5	74,419	77.1	5,554	5.8	5,554	5.8	5,228	94.1	7,727	0	7,727	87,374	90.5
諏訪市	48,071	47,926	99.7	47,707	99.2	47,436	98.9							115	0	115	47,551	98.9
須坂市	49,695	48,652	97.9	48,652	97.9	44,509	89.6	931	1.9	931	1.9	875	94.0	96	0	96	45,480	91.5
小諸市	41,478	28,307	68.2	28,015	67.5	26,550	64.0	7,005	16.9	7,005	16.9	6,303	90.0	6,096	0	6,096	38,949	93.9
伊那市	65,753	51,773	78.7	49,113	74.7	46,089	70.1	10,428	15.9	10,428	15.9	10,117	97.0	3,125	0	3,125	59,331	90.2
駒ヶ根市	31,786	19,857	62.5	18,885	59.4	16,630	52.3	10,980	34.5	10,980	34.5	10,249	93.3	884	0	884	27,763	87.3
中野市	42,800	30,065	70.2	30,065	70.2	27,442	64.1	11,252	26.3	11,252	26.3	9,579	85.1	535	0	535	37,556	87.7
大町市	25,881	18,572	71.8	18,560	71.7	14,070	54.4	840	3.2	840	3.2	765	91.1	5,099	0	5,099	19,934	77.0
飯山市	19,443	16,072	82.7	16,072	82.7	15,364	79.0	3,088	15.9	3,088	15.9	2,913	94.3	169	0	169	18,446	94.9
茅野市	54,282	53,488	98.5	52,765	97.2	52,287	96.3							708	0	708	52,995	97.6
塩尻市	65,828	61,960	94.1	61,945	94.1	60,741	92.1	3,307	5.0	3,307	5.0	3,056	92.4	446	0	446	64,243	97.6
佐久市	97,949	79,433	81.1	78,181	79.8	73,002	74.5	5,053	5.2	5,053	5.2	4,723	93.5	12,590	209	12,799	90,524	92.4
千曲市	59,411	54,925	92.4	54,925	92.4	51,438	86.6	4,371	7.4	4,371	7.4	4,304	98.5	105	0	105	55,847	94.0
東御市	29,412	22,926	77.9	22,897	77.8	21,849	74.3	3,640	12.4	3,640	12.4	3,403	93.5	1,973	512	2,485	27,737	94.3
安曇野市	96,455	89,241	92.5	85,996	89.2	75,351	78.1	2,711	2.8	2,711	2.8	2,610	96.3	2,346	0	2,346	80,307	83.3
小海町	4,304	3,319	77.1	3,319	77.1	2,857	66.4							967	0	967	3,824	88.8
川上村	3,750	1,736	46.3	1,736	46.3	1,253	33.4	1,893	50.5	1,893	50.5	1,397	73.8	90	0	90	2,740	73.1
南牧村	3,146	675	21.5	675	21.5	664	21.1	300	9.5	300	9.5	287	91.3	2,071	59	2,130	3,081	97.9
南相木村	953													899	0	899	899	94.3
北相木村	653													611	0	611	611	93.6
佐久穂町	10,386	9,550	92.0	9,550	92.0	8,281	79.8	77	0.7	77	0.7	65	84.4	514	0	514	8,860	85.3
軽井沢町	21,456	10,800	50.3	9,797	45.7	9,353	43.6	146	0.7	146	0.7	140	95.9	8,900	0	8,900	18,393	85.7
御代田町	16,302	14,782	90.7	14,782	90.7	13,548	83.1	440	2.7	440	2.7	413	93.9	881	0	881	14,842	91.0
立科町	6,799	3,168	46.6	3,168	46.6	2,968	43.7	2,979	43.8	2,979	43.8	2,835	95.2	352	197	549	6,352	93.4
青木村	4,189	3,850	91.9	3,850	91.9	3,720	88.8							258	0	258	3,978	95.0
長和町	5,702	5,037	88.3	5,037	88.3	4,980	87.3	52	0.9	52	0.9	52	100.0	430	0	430	5,462	95.8
下諏訪町	18,988	18,988	100.0	18,976	99.9	18,705	98.5							0	0	0	18,705	98.5
富士見町	14,192	11,827	83.3	11,194	78.9	10,479	74.0	1,624	11.4	1,624	11.4	1,461	90.0	536	0	536	12,476	87.9
原村	8,040	5,928	73.7	5,928	73.7	5,815	72.3							1,676	0	1,676	7,491	93.2
辰野町	18,465	17,185	93.1	17,060	92.4	16,255	88.1	728	3.9	728	3.9	689	94.6	422	0	422	17,366	94.0
箕輪町	24,602	20,198	82.1	20,165	82.0	18,462	75.0	4,052	16.5	4,052	16.5	3,872	95.6	355	0	355	22,689	92.2
飯島町	9,032	5,170	57.2	5,170	57.2	4,146	45.9	1,737	19.2	1,737	19.2	1,616	93.0	1,935	0	1,935	7,697	85.2
南箕輪村	15,996	15,747	98.4	15,747	98.4	14,716	92.0							249	0	249	14,965	93.6
中川村	4,686	2,672	57.0	2,672	57.0	2,490	53.1	1,173	25.0	1,173	25.0	1,097	93.5	708	0	708	4,295	91.7
宮田村	8,819	7,403	83.9	7,403	83.9	7,290	82.7	1,343	15.2	1,343	15.2	1,295	96.4	73	0	73	8,658	98.2
松川町	12,690	5,434	42.8	5,434	42.8	4,798	37.8	5,297	41.7	5,297	41.7	4,644	87.7	1,757	0	1,757	11,199	88.3
高森町	12,811	8,582	67.0	8,582	67.0	7,866	61.4	2,920	22.8	2,920	22.8	2,800	95.9	1,239	0	1,239	11,905	92.9
阿南町	4,144							2,248	54.2	2,248	54.2	2,167	96.4	1,461	0	1,461	3,628	87.5
阿智村	6,030	3,382	56.1	2,998	49.7	2,881	47.8	929	15.4	929	15.4	851	91.6	1,507	0	1,507	5,239	86.9
平谷村	376							334	88.8	334	88.8	329	98.5	33	0	33	362	96.3
根羽村	839							626	74.6	626	74.6	596	95.2	188	0	188	784	93.4
下條村	3,505													3,393	0	3,393	3,393	96.8
売木村	479							310	64.7	310	64.7	277	89.4	155	0	155	432	90.2
天龍村	1,116	746	66.8	746	66.8	628	56.3							225	0	225	853	76.4
泰阜村	1,488													1,136	0	1,136	1,136	76.3
喬木村	6,029	4,537	75.3	4,537	75.3	4,470	74.1	509	8.4	509	8.4	498	97.8	902	0	902	5,870	97.4
豊丘村	6,596	3,372	51.1	3,372	51.1	3,355	50.9	2,184	33.1	2,184	33.1	2,161	98.9	1,006	0	1,006	6,522	98.9
大鹿村	907													528	0	528	528	58.2
上松町	4,027	2,861	71.0	2,858	71.0	2,333	58.0							637	0	637	2,970	73.8
南木曾町	3,828	306	8.0	293	7.7	266	6.9	637	16.6	637	16.6	554	87.0	2,326	0	2,326	3,146	82.2
木祖村	2,609	1,745	66.9	1,745	66.9	1,604	61.5	291	11.2	291	11.2	261	89.7	509	0	509	2,374	91.0
王滝村	669							571	85.4	571	85.4	561	98.2	80	0	80	641	95.8
大桑村	3,358	1,122	33.4	1,122	33.4	977	29.1	1,527	45.5	1,527	45.5	1,438	94.2	613	0	613	3,028	90.2
木曾町	10,111	7,093	70.2	7,093	70.2	6,614	65.4	1,023	10.1	1,023	10.1	1,000	97.8	1,506	0	1,506	9,120	90.2
麻績村	2,511	1,982	78.9	1,982	78.9	1,787	71.2	163	6.5	163	6.5	146	89.6	340	0	340	2,273	90.5
生坂村	1,683							848	50.4	848	50.4	767	90.4	656	0	656	1,423	84.6
山形村	8,521	8,497	99.7	8,497	99.7	8,441	99.1							4	0	4	8,445	99.1
朝日村	4,332	4,330	100.0	4,293	99.1	4,274	98.6							2	0	2	4,276	98.7
筑北村	4,135							2,339	56.6	2,339	56.6	2,231	95.4	1,539	0	1,539	3,770	91.2
池田町	9,308	8,830	94.9	8,830	94.9	8,242	88.5							361	0	361	8,603	92.4
松川村	9,616	9,509	98.9	9,509	98.9	8,792	91.5							52	0	52	8,844	92.0
白馬村	8,566	7,820	91.3	6,581	76.8	5,498	64.1	49	0.6	49	0.6	44	89.8	633	0	633	6,175	72.1
小谷村	2,679	310	11.6	310	11.6	273	10.2	612	22.8	612	22.8	554	90.5	1,405	0	1,405	2,232	83.3
坂城町	14,231	13,931	97.9	13,649	95.9	10,835	76.2							215	0	215	11,050	77.6
小布施町	10,990	8,923	81.2	8,923	81.2	8,712	79.3	2,067	18.8	2,067	18.8	2,015	97.5	0	0	0	10,727	97.6
高山村	6,603	4,411	66.8	4,411	66.8	4,158	62.9	2,077	31.5	2,077	31.5	1,972	94.9	90	0	90	6,220	94.2
山ノ内町	11,420	7,925	69.4	7,925	69.4	7,459	65.3	2,656	23.3	2,656	23.3	2,253	84.8	572	0	572	10,284	90.1
木島平村	4,406	4,212	95.6	4,212	95.6	3,945	89.3	118	2.7	118	2.7	101	85.6	67	0	67	4,113	93.3
野沢温泉村	3,404	2,682	78.8	2,682	78.8	2												