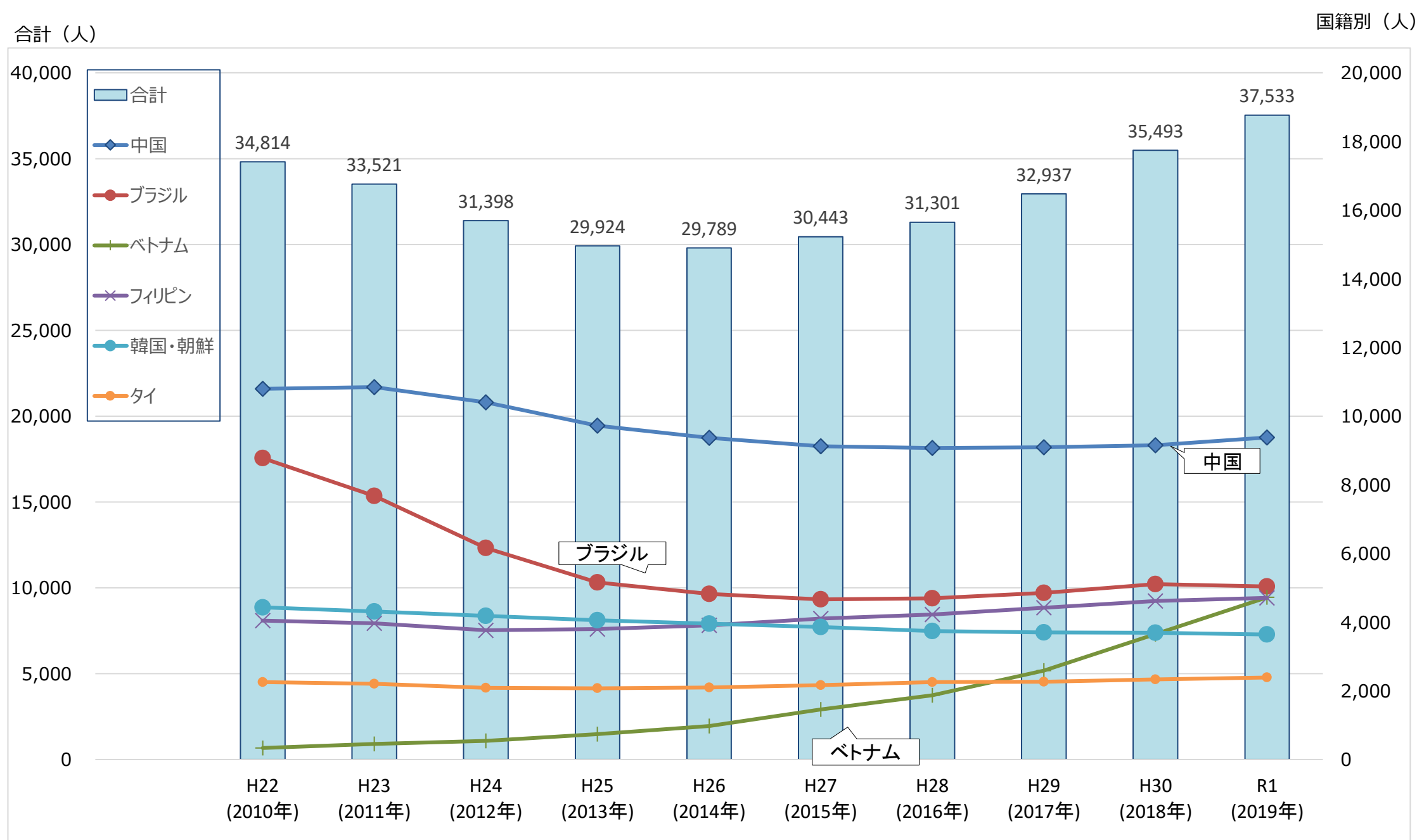


# 県内に在住する外国人の推移（毎年12月末現在）

長野県県民文化部国際課

- 県内の外国人住民数は、37,533人(対前年比2,040人（5.7%）増）で、平成27年（2015年）から5年連続の増加となった。
- 国籍・地域別では、ベトナムが4,722人（対前年比1,071人（29.3%）増）となり、前年の5位から3位に上昇した。
- 在留資格別では、永住者が最も多く13,287人全体の35.4%を占め、続いて技能実習の6,987人（18.6%）、定住者3,883人（10.3%）、日本人の配偶者3,308人（8.8%）となっている。
- 平成30年4月の入管法改正により新設された、特定技能1号については41人であった。



(単位：人)

区分	H22 (2010年)	H23 (2011年)	H24 (2012年)	H25 (2013年)	H26 (2014年)	H27 (2015年)	H28 (2016年)	H29 (2017年)	H30 (2018年)	R1 (2019年)	構成比
中国	10,791	10,846	10,403	9,727	9,368	9,124	9,072	9,096	9,150	9,379	24.99%
ブラジル	8,777	7,679	6,160	5,154	4,822	4,663	4,692	4,856	5,104	5,044	13.44%
ベトナム	336	456	545	740	980	1,457	1,875	2,587	3,651	4,722	12.58%
フィリピン	4,048	3,967	3,765	3,795	3,911	4,101	4,221	4,419	4,612	4,708	12.54%
韓国・朝鮮	4,432	4,314	4,181	4,052	3,953	3,857	3,742	3,705	3,690	3,640	9.70%
タイ	2,251	2,201	2,083	2,073	2,094	2,162	2,258	2,267	2,331	2,388	6.36%
その他	4,179	4,058	4,261	4,383	4,661	5,079	5,441	6,007	6,955	7,652	20.39%
合計	34,814	33,521	31,398	29,924	29,789	30,443	31,301	32,937	35,493	37,533	100.00%

2019 (H31) 年1月1日現在 全国計 2,667,199人

(総務省:住民基本台帳に基づく人口、人口動態及び世帯数 外国人住民数)

※ 当資料の数値は県国際課の集計であり、出国記録等によって調整された法務省「在留外国人統計」の数値とは差が生じている。