

画像選別付きラインスキャナー 計数梱包機

【会社概要】

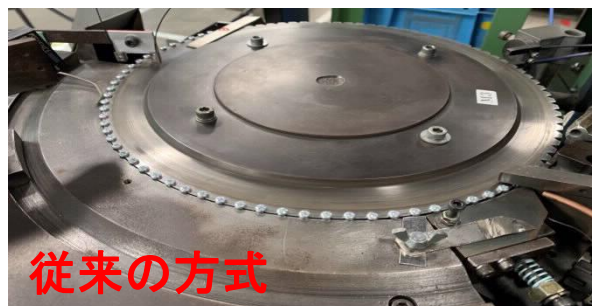
社名	株式会社みすず精工
所在地	須坂市大字小島1476-162
代表者	代表取締役社長 中澤 悟
URL	https://www.misuzu-seiko.com/

画像選別付きラインスキャナー計数梱包機とは

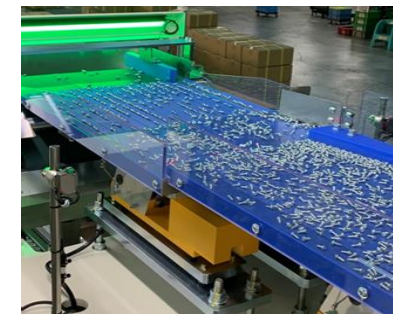
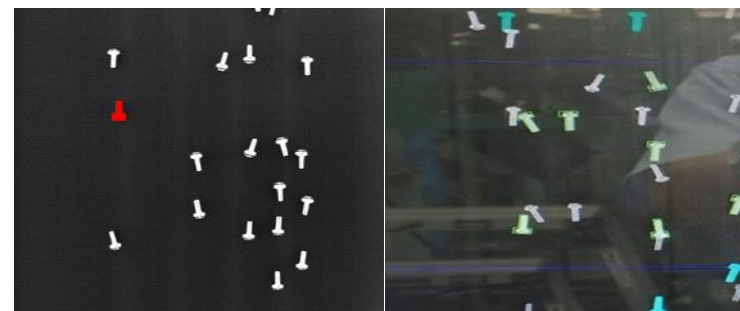
本機は、ネジ形状の物体をカラーエリアカメラで撮像し、選別を行ない、ラインスキャナーで計数梱包を行う装置。

エクセレンス(優れている点)

ネジ業界の選別機は、回転しているテーブルにネジを載せ、1本ずつ選別するタイプが殆どであるが、当機は、コンベア上を流れるネジを1秒間に最大10回撮影し、1度の撮影で約30本のネジの選別を可能にしたネジ業界初の画像選別機。カメラ視野から下流に流れるまでに最大3回の選別判定を行い、ネジが近接、密集していてもネジの輪郭を形状マッチング、及び寸法測定して選別する機能を有しており、検出合否は、形状マッチングスコア値と計測寸法の閾値の組み合わせにより評価し、選別を行う装置。



進化



(ラインスキャナー付き画像選別梱包機 全景)